



あわら・坂井の

農業農村整備2019

坂井地区農業農村整備事業推進協議会

〒913-8511 福井県坂井市三国町水居17-45

福井県坂井農林総合事務所(農村整備部)

TEL 0776-82-8481(直)



坂井管内の概要

当管内は、福井県の最北部、九頭竜川の下流地域に位置し、あわら市と坂井市の2市で構成されています。

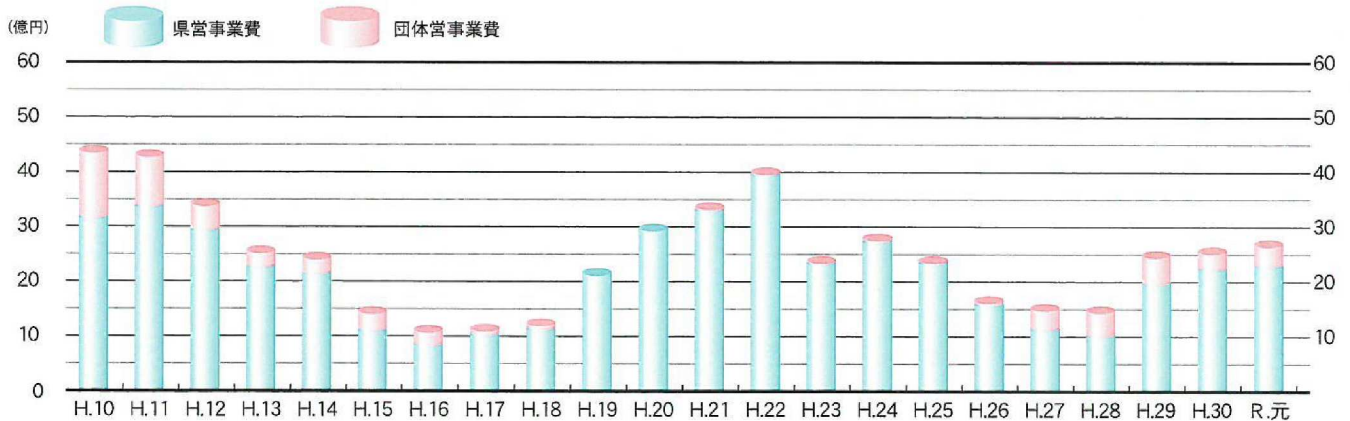
農業においては坂井平野に広がる「水田地域」をはじめ、「坂井北部丘陵地」や「三里浜砂丘地」などの畑作地で、各地域の特性に応じ、福井県の基幹作物である稲作を中心に、大麦、大豆、そばをはじめ、野菜や花き、果樹の生産が盛んに営まれています。

これらの営農の生産基盤や農村の生活環境等を保全・整備するため、ほ場の大区画化や農業用水路のパイプライン化、施設の長寿命化、多面的機能支払交付金に取り組んでいます。

1. 市の概要

| 市名 | 面積 (H29.10.1) | 人口 (H29.10.1) | 世帯数 (H29.10.1) | 耕地面積 (H29.7.15) | | | 森林面積 (H29.3.31) | 地域指定 | |
|------|-----------------------|------------------|-------------------|-----------------|---------|---------|--------------------|------|-------|
| | | | | 総数 | 水田 | 畑他 | | 山村振興 | 特定農山村 |
| あわら市 | 116.98km ² | 28,159 | 9,776 | 3,430ha | 2,610ha | 826ha | 4,397ha | — | 劔岳 |
| 坂井市 | 209.67km ² | 89,755 | 30,031 | 6,650ha | 5,910ha | 737ha | 7,315ha | 竹田 | 竹田 |
| 管内計 | 326.65km ² | 117,914 | 39,807 | 10,080ha | 8,520ha | 1,563ha | 11,712ha | 1旧村 | 2旧村 |

2. 農業農村整備事業費の推移(当初)



3. 農業農村整備の整備率

平成31年3月31日現在

| 市名 | 農振農用地区域の水田面積 | ほ場整備実施面積 | ほ場整備率 | 大区画整備面積(50a以上) | 大区画化率 | パイプライン整備面積 | パイプライン化率 |
|------|--------------|------------|-------|----------------|-------|------------|----------|
| あわら市 | 2,724.2ha | 2,154.1ha | 79.1% | 1,412.0ha | 65.6% | 1,781.1ha | 65.4% |
| 坂井市 | 5,822.4ha | 5,340.0ha | 91.7% | 4,033.3ha | 75.5% | 4,031.4ha | 69.2% |
| 管内計 | 8,546.6ha | 7,494.1ha | 87.7% | 5,445.3ha | 72.5% | 5,812.5ha | 68.0% |
| 県全体 | 35,270.4ha | 30,969.6ha | 88.0% | 12,094.8ha | 39.1% | 16,923.3ha | 48.0% |

4. 令和元年度実施中の農業農村整備事業

※進捗はH30まで事業費(繰越含む)/全体事業費

県営事業

経営体育成基盤整備事業

| フリガナ地区名 | 関係市町 | 採択年度 | 受益面積(ha) | 総事業費(千円) | 事業内容 | 30年度まで進捗 | 元年度予算額(千円) | 関係土地改良区等 |
|----------|------|------|----------|-----------|-----------------------------------|----------|------------|------------|
| ホソロギ 細呂木 | あわら市 | H24 | 40.8 | 1,277,800 | 区画整理 40.8ha 暗渠排水 40.8ha | 100% | — | 細呂木北部土地改良区 |
| カキバラ 柿原 | あわら市 | H30 | 64.1 | 2,008,000 | 区画整理 51.3ha 農業用排水 581m 暗渠排水 6.3ha | 21.1% | 180,000 | 細呂木北部土地改良区 |

県営事業

かんがい排水事業

| フリガナ 地区名 | 関係市町 | 採択 年度 | 受益面積 (ha) | 総事業費 (千円) | 事業内容 | 30年度まで 進捗 | 元年度予算額 (千円) | 関係土地 改良区等 |
|----------------|-------------|----------|--------------|--------------|---|--------------|----------------|---------------|
| ゴカエ 五ヶ江 | あわら市 坂井市 | H25 | 211.8 | 1,538,794 | パイプライン 幹線 2.5km 支線 27.7km 水管理システム 1式 | 100% | — | 十郷用水 土地改良区 |
| マルオカ 丸岡 | 坂井市 | H25 | 244.1 | 1,180,000 | パイプライン 幹線 2.8km 支線 26.5km 水管理システム 1式 | 100% | — | 丸岡町 土地改良区 |
| マルオカ2キ 丸岡2期 | 坂井市 永平寺町 | H26 | 411.7 | 3,708,492 | パイプライン 幹線 5.9km 支線 52.0km 水管理システム 1式 | 70.3% | 1,100,000 | 丸岡町 土地改良区 |

湛水防除事業

| フリガナ 地区名 | 関係市町 | 採択 年度 | 受益面積 (ha) | 総事業費 (千円) | 事業内容 | 30年度まで 進捗 | 元年度予算額 (千円) | 関係土地 改良区等 |
|----------------------|------|----------|--------------|--------------|------------|--------------|----------------|---------------|
| カドハイスイ 加戸排水 | 坂井市 | H29 | 63.9 | 1,288,000 | 排水機場整備 1ヶ所 | 17.3% | 447,000 | 加戸排水 土地改良区 |
| バンデン タナカナカ 番田・田中々 | あわら市 | H30 | 54.3 | 937,000 | 排水機場整備 1ヶ所 | 5.2% | 5,000 | 芦原 土地改良区 |

基幹水利施設ストックマネジメント事業

| フリガナ 地区名 | 関係市町 | 採択 年度 | 受益面積 (ha) | 総事業費 (千円) | 事業内容 | 30年度まで 進捗 | 元年度予算額 (千円) | 関係土地 改良区等 |
|----------------------|-------------|----------|--------------|--------------|---|--------------|----------------|-----------------|
| クスリュウガワサガン 九頭竜川左岸 | 坂井市 福井市 | H27 | 815.0 | 1,842,000 | 農業用排水 11ヶ所 水管理システム 1式 | 56.0% | 100,000 | 九頭竜川左岸 土地改良区 |
| ホクブキュウリョウ 北部丘陵 | あわら市 坂井市 | H28 | 1,790.4 | 522,000 | 中央幹線付帯設備補修 42ヶ所 ファーム Pond付帯設備補修 34ヶ所 | 51.7% | 252,000 | 坂井北部 土地改良区 |
| フノウ 部荘 | あわら市 坂井市 | H29 | 301.9 | 87,000 | 除塵機整備 1ヶ所 | 100% | — | 坂井 土地改良区 |

農道保全対策事業

| フリガナ 地区名 | 関係市町 | 採択 年度 | 受益面積 (ha) | 総事業費 (千円) | 事業内容 | 30年度まで 進捗 | 元年度予算額 (千円) | 関係土地 改良区等 |
|--------------------|------|----------|--------------|--------------|------------------------|--------------|----------------|--------------|
| サカイホクブ2キ 坂井北部2期 | あわら市 | H29 | 1,890.0 | 979,000 | 路面改良 4,780m 法面保護 1式 | 22.3% | 420,000 | |
| シンノナカバン 新野中橋 | 坂井市 | R元 | 249.3 | 400,000 | 橋梁補修 61.0m | — | 30,000 | |

地域用水機能増進事業

| フリガナ 地区名 | 関係市町 | 採択 年度 | 受益面積 (ha) | 総事業費 (千円) | 事業内容 | 30年度まで 進捗 | 元年度予算額 (千円) | 関係土地 改良区等 |
|-----------------------|----------------------|----------|--------------|--------------|--------------------------|--------------|----------------|-----------------|
| クスリュウカワカリョウ 九頭竜川下流 | あわら市・坂井市 福井市・永平寺町 | H11 | 11,642.0 | 2,792,000 | 増進支援活動 1式 施設等の改修整備 1式 | 50.0% | 265,600 | 九頭竜川鳴鹿 土地改良区 |

地域用水機能環境事業

| フリガナ 地区名 | 関係市町 | 採択 年度 | 受益面積 (ha) | 総事業費 (千円) | 事業内容 | 30年度まで 進捗 | 元年度予算額 (千円) | 関係土地 改良区等 |
|-------------|------|----------|--------------|--------------|------------|--------------|----------------|---------------|
| タカボコ 高棕 | 坂井市 | H29 | 436.0 | 317,000 | 小水力発電施設 1式 | 56.2% | 139,000 | 高棕用水 土地改良区 |

農村振興総合整備統合補助事業

| フリガナ 地区名 | 関係市町 | 採択 年度 | 受益面積 (ha) | 総事業費 (千円) | 事業内容 | 30年度まで 進捗 | 元年度予算額 (千円) | 関係土地 改良区等 |
|-------------|------|----------|--------------|--------------|--|--------------|----------------|--------------|
| サカイ 坂井 | 坂井市 | H30 | 156.1 | 564,000 | 区画整理 7.4ha 農業用排水 4.3km 農道 2.0km 集落道 0.2km | 17.7% | 100,000 | |

基幹水利施設管理事業

| フリガナ 地区名 | 関係市町 | 採択 年度 | 受益面積 (ha) | 事業内容 | 元年度予算額 (千円) | 関係土地 改良区等 |
|----------------|-------------|----------|--------------|-----------------|----------------|---------------|
| サカイホクブ 坂井北部 | あわら市 坂井市 | H8 | 1,787.3 | 点検整備等・電力料金・整備補修 | 45,448 | 坂井北部 土地改良区 |

国営造成施設管理体制整備促進事業（管理体制整備型）

| フリガナ 地区名 | 関係市町 | 採択 年度 | 受益面積 (ha) | 事業内容 | 元年度予算額 (千円) | 関係土地 改良区等 |
|----------------|-------------|----------|--------------|----------------|----------------|-----------------|
| サカイホクブ 坂井北部 | あわら市 坂井市 | H12 | 1,965.9 | 強化支援・計画策定・推進活動 | 14,867 | 坂井北部 土地改良区 他 |

団体営事業

管理事業

農業農村整備事業



県営かんがい排水事業 丸岡2期地区



県営湛水防除事業 番田中々地区



県営農道保全対策事業 坂井北部2期地区



県営経営体育成基盤整備事業 柿原地区

ICTを活用したスマート農業の取組み

(ICT…情報通信技術)

自動給水栓による遠隔地の水管理を省力化

農事組合法人 イーノなかのはま100 (あわら市中浜)

□リモコン型操作のイメージ



車に乗ったまま給水栓を開け閉め

自動でできるように!

今までは手動で行っていたことが...



□遠隔操作のイメージ図



①自宅スマホ・パソコンから、WEBサーバーのホームページへアクセスし、計画を入力。



②(入力された計画)イーノなかのはま100事務所に設置されたゲートウェイへ転送。



③圃場近くに設置されたゲートウェイを経由して各給水栓へ伝達。

2年3作体系の超低コスト大規模営農体系の実証

田中農園株式会社 (坂井市坂井町福島)

□実証内容

【水稲】

- ・自動走行トラクタによる有人-無人協調作業 [労働時間削減]
- ・可変プロキヤスによる田植前・全層施肥 [収量アップ]
- ・GPS田植機による高精度作業 [労働時間削減・低コスト]
- ・自動給排水栓による遠隔地水管理 [労働時間削減]
- ・収量コンバインデータの施肥への反映 [収量アップ]
- ・ドローンの空撮診断 [収量アップ]
- ・可変プロキヤスによる積極追肥 [収量アップ]
- ・経営管理システムを活用した直播、密播苗移植の最適化 [労働時間削減・低コスト]

【大麦・大豆】

- ・自動走行トラクタによる排水溝施工、適期播種 [収量向上・労働時間削減]



GPS移植機



ドローン空撮による生育判断



空撮結果 (大麦成熟期の判断)

多面的機能支払交付金

地域の手で農地・農業用水や地域環境を守る取り組みについて支援しています。

管内の取り組み状況

H31.3末時点

| 市町名 | 農振農用地 面積(ha) | 農地維持・資源向上(共同) | | | 資源向上(長寿命化) | | | 推進体制 |
|------|-----------------|-----------------|----------------|----------------|-----------------|----------------|---------------|---------------------------|
| | | 対象農用地 面積(ha) | 取組率 (面積ベース) | 活動組織数 | 対象農用地 面積(ha) | 取組率 (面積ベース) | 活動組織数 | |
| あわら市 | 3,230 | 2,814.51 | 87.1% | 6広域(74) | 2,813.03 | 87.1% | 6広域(74) | 福井県多面的機能発揮推進協議会 坂井地域支部 |
| 坂井市 | 6,010 | 4,842.48 | 80.6% | 1広域(115)・5単独組織 | 3,031.01 | 50.4% | 1広域(65)・2単独組織 | |
| 管内計 | 9,240 | 7,656.99 | 82.9% | 12 | 5,844.04 | 63.2% | 9 | |

(※農振農用地面積は、H27.9.10時点)

H30.4月から活動組織が広域化されました。(あわら市:6広域、坂井市:1広域組織)

実施地区の活動事例

あわら市

→ 南稲越・農地を守る会



→ 三画区の自然と農村環境を守る会



→ クリーン・エコ・中浜



→ 桑原地域環境を守る会



坂井市

→ 板倉みどりクラブ



→ SHINBO アグリ保全会



→ 下関農地保全会

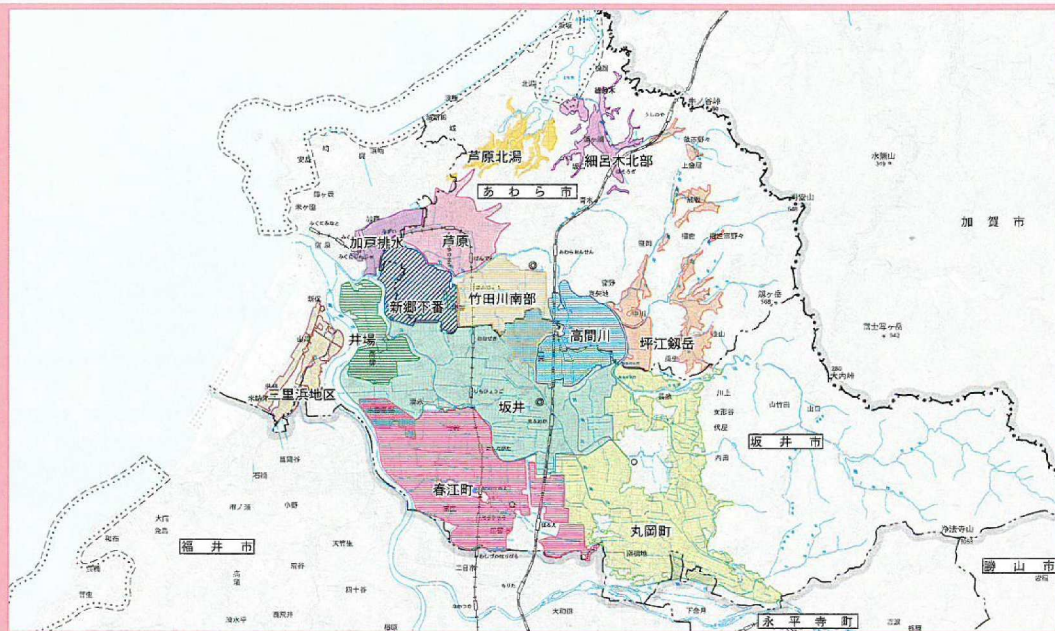


→ 四ツ柳エコライフ



管内の土地改良区

土地改良区区域図



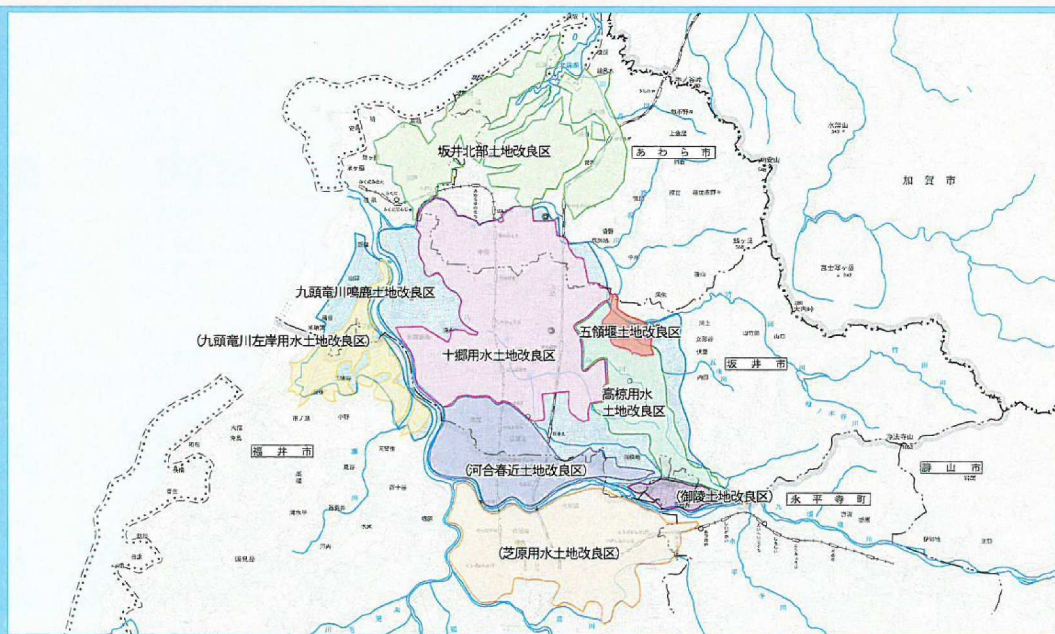
土地改良区一覧

平成31年4月1日現在

| 名称 | 関係市名 | 組合員数(人) | 地区面積 (ha) | 設立年月日 | 名称 | 関係市名 | 組合員数(人) | 地区面積 (ha) | 設立年月日 |
|-------|-------------|---------|-----------|---------------|-------|-------------|---------|-----------|---------------|
| 芦原 | あわらし 坂井市 | 446 | 342.2 | S27.3.31 | 高間川 | あわらし 坂井市 | 624 | 561.2 | H18.12.28 (合) |
| 井場 | 坂井市 | 267 | 360.7 | S27.7.31 (水) | 竹田川南部 | あわらし 坂井市 | 564 | 587.5 | H18.12.28 (合) |
| 加戸排水 | 坂井市 | 226 | 178.6 | S27.3.31 (水) | 坪江鋸岳 | あわらし | 617 | 461.2 | H20.1.16 (合) |
| 三里浜地区 | 坂井市 福井市 | 366 | 335.1 | S48.10.1 | 芦原北湯 | あわらし | 358 | 261.5 | H21.1.20 (合) |
| 春江町 | 坂井市 | 1,435 | 1,342.5 | H12.12.18 (合) | 新郷下番 | あわらし 坂井市 | 334 | 448.7 | H21.1.20 (合) |
| 坂井 | あわらし 坂井市 | 1,991 | 2,301.4 | H14.12.25 (合) | 細呂木北部 | あわらし | 357 | 236.6 | H21.1.20 (合) |
| 丸岡町 | 坂井市 | 2,078 | 1,697.8 | H17.1.18 (合) | | | | | |

※(水)は普通水利組合からの組織変更により設立 (合)は新設合併による設立

九頭竜川水系土地改良区区域図



土地改良区一覧

平成31年4月1日現在

| 名称 | 関係市名 | 組合員数(人) | 地区面積 (ha) | 設立年月日 | 名称 | 関係市名 | 組合員数(人) | 地区面積 (ha) | 設立年月日 |
|------|-------------|---------|-----------|--------------|--------|-------------|---------|-----------|-----------|
| 五領堰 | あわらし 坂井市 | 213 | 195.5 | S26.12.1 (水) | 坂井北部 | あわらし 坂井市 | 2,083 | 1,787.3 | S46.6.9 |
| 十郷用水 | あわらし 坂井市 | 2,838 | 3,449.8 | S26.12.1 (水) | 九頭竜川鳴鹿 | 坂井市 他3市町 | 8,932 | 9,038.4 | H29.12.19 |
| 高棟用水 | 坂井市 永平寺町 | 1,022 | 931.4 | S26.12.1 (水) | | | | | |

※(水)は普通水利組合からの組織変更により設立

土地改良区は、農業用施設の整備や管理を通じて、地域の農業振興に重要な役割を果たしています。