



健康長寿な福井です。

あわら・坂井の

# 農業農村整備



福井県坂井農林総合事務所(農村整備部)  
坂井地区農業農村整備事業推進協議会

〒913-8511 福井県坂井市三国町水居17-45

TEL 0776-82-8481(直)

# 坂井管内の概要

管内は、福井県の穀倉地帯である坂井平野をはじめ、坂井北部丘陵地や三里浜砂丘地などの畑作地を抱える福井県有数の農業地帯です。

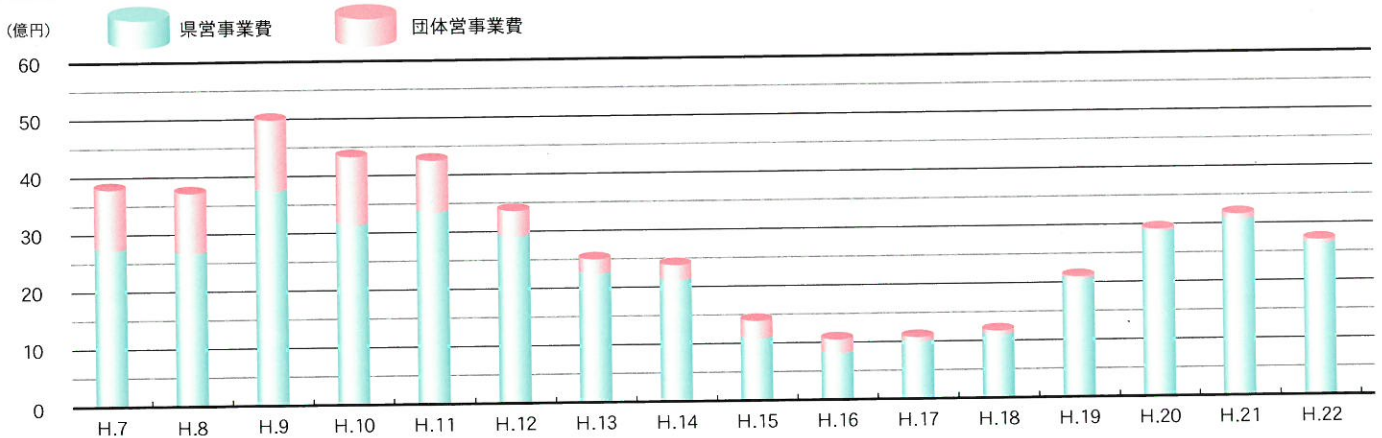
そのため、古くから農業振興のための様々な施策が、いち早く取り組まれ常に先進的な農業農村整備が実施されてきています。

今なお、将来に向かっての新たな取組みを積極的に推進しながら、次の世代に残すための基盤整備が始まろうとしています。

## 1. 市の概要

| 市名   | 面積<br>H20.10.1     | 人口<br>(H22.4.1) | 世帯数<br>(H22.4.1) | 耕地面積 (H20.7.15) |         |         | 森林面積<br>(H20.3.31) | 地域指定 |       |
|------|--------------------|-----------------|------------------|-----------------|---------|---------|--------------------|------|-------|
|      |                    |                 |                  | 合計              | 水田      | 畑 他     |                    | 山村振興 | 特定農山村 |
| あわら市 | 117km <sup>2</sup> | 30,106          | 9,820            | 3,460ha         | 2,640ha | 825ha   | 4,402ha            | —    | 劔岳    |
| 坂井市  | 210km <sup>2</sup> | 91,847          | 28,901           | 6,730ha         | 5,990ha | 746ha   | 7,324ha            | 竹田   | 竹田    |
| 管内計  | 327km <sup>2</sup> | 121,953         | 38,721           | 10,190ha        | 8,630ha | 1,571ha | 11,726ha           | 1旧村  | 2旧村   |

## 2. 農業農村整備事業費の推移



## 3. 農業農村整備の整備率

平成22年3月31日現在

| 市名   | 農振農用地区域の水田面積 | ほ場整備実施面積   | ほ場整備率 | 大区画整備面積 (50a以上) | 大区画化率 | パイプライン整備面積 | パイプライン化率 |
|------|--------------|------------|-------|-----------------|-------|------------|----------|
| あわら市 | 2,722.0ha    | 2,149.4ha  | 79.0% | 1,373.4ha       | 63.9% | 1,716.8ha  | 63.0%    |
| 坂井市  | 5,823.0ha    | 5,343.8ha  | 91.8% | 4,033.3ha       | 75.5% | 2,232.9ha  | 38.3%    |
| 管内計  | 8,545.0ha    | 7,493.2ha  | 87.7% | 5,406.7ha       | 72.2% | 3,949.7ha  | 46.2%    |
| 県全体  | 35,621.0ha   | 30,853.6ha | 86.6% | 11,666.2ha      | 37.8% | 13,950.0ha | 39.2%    |

## 4. 平成22年度実施中の農業農村整備事業

### 県営事業

#### 経営体育成基盤整備事業

| フリガナ<br>地区名   | 関係市  | 採択<br>年度 | 受益面積<br>(ha) | 総事業費<br>(千円) | 21年度まで<br>進捗 | 22年度予算額<br>(千円) | 事業内容                                 | 関係土地<br>改良区等   |
|---------------|------|----------|--------------|--------------|--------------|-----------------|--------------------------------------|----------------|
| ミクニイバ<br>三国井場 | 坂井市  | H21      | 180          | 1,223,000    | 20.0%        | 228,600         | (2期分のみ表示)<br>用水路工 28.8km 客土工 18.2ha  | 井場土地改良区        |
| サカイヒガン<br>坂井東 | 坂井市  | H17      | 40           | 699,000      | 92.1%        | 30,824          | 区画整理 40.0ha 暗渠排水 39.1ha<br>生活環境整備 1式 | 坂井土地改良区        |
| タキ<br>滝       | あわら市 | H19      | 23           | 440,000      | 67.5%        | 92,810          | 区画整理 23.1ha 暗渠排水 23.1ha              | 細呂木北部<br>土地改良区 |

## 県営かんがい排水事業

| フリガナ<br>地区名         | 関係市         | 採択<br>年度 | 受益面積<br>(ha) | 総事業費<br>(千円) | 21年度まで<br>進捗 | 22年度予算額<br>(千円) | 事業内容                                  | 関係土地<br>改良区等                    |
|---------------------|-------------|----------|--------------|--------------|--------------|-----------------|---------------------------------------|---------------------------------|
| ヒョウゴヨウスイ<br>兵庫用水    | 坂井市         | H10      | 991          | 5,688,000    | 94.1%        | 331,400         | パイプライン 幹線 9.7km<br>水管理施設 1式           | 十郷用水土地改良区<br>坂井土地改良区<br>井場土地改良区 |
| ハルエホクブ<br>春江北部      | 坂井市         | H17      | 360          | 2,944,000    | 40.4%        | 315,600         | パイプライン 幹線 3.8km 支線 37.1km<br>水管理施設 1式 | 春江町<br>土地改良区                    |
| ハルエホクブ2キ<br>春江北部2期  | 坂井市         | H18      | 619          | 6,317,000    | 35.5%        | 147,300         | パイプライン 幹線 8.8km 支線 73.4km<br>水管理施設 1式 | 春江町<br>土地改良区                    |
| ニシエナカエ1キ<br>西江・中江1期 | あわら市<br>坂井市 | H19      | 387          | 2,957,000    | 37.5%        | 771,000         | パイプライン 幹線 3.2km<br>水管理施設 1式           | 十郷用水<br>土地改良区                   |
| ニシエナカエ2キ<br>西江・中江2期 | あわら市<br>坂井市 | H21      | 725          | 2,504,000    | 1.8%         | 493,800         | パイプライン 幹線 3.8km<br>水管理施設 1式           | 十郷用水<br>土地改良区                   |
| ヒガシエ<br>東江          | あわら市<br>坂井市 | H22      | 377          | 3,700,000    | —            | 92,400          | パイプライン 幹線 5.7km 支線 50.9km<br>水管理施設 1式 | 十郷用水<br>土地改良区                   |
| サイナナブハイスイ<br>坂井南部排水 | 坂井市         | H20      | 59           | 183,000      | 35.5%        | 55,700          | 農業用排水路 L=0.6km                        | 坂井<br>土地改良区                     |

## 県営畑地帯総合整備事業(担い手育成型)

| フリガナ<br>地区名         | 関係市 | 採択<br>年度 | 受益面積<br>(ha) | 総事業費<br>(千円) | 21年度まで<br>進捗 | 22年度予算額<br>(千円) | 事業内容   | 関係土地<br>改良区等   |
|---------------------|-----|----------|--------------|--------------|--------------|-----------------|--|----------------|
| サンリハマサキウチ<br>三里浜砂丘地 | 坂井市 | H9       | 222          | 3,464,000    | 89.2%        | 56,150          | 農業用用水 13.9km 農道整備 0.4km<br>暗渠排水 76.0ha 農地保全 11.7km | 三里浜地区<br>土地改良区 |

## 基幹水利施設ストックマネジメント事業

| フリガナ<br>地区名               | 関係市         | 採択<br>年度 | 受益面積<br>(ha) | 総事業費<br>(千円) | 21年度まで<br>進捗 | 22年度予算額<br>(千円) | 事業内容                     | 関係土地<br>改良区等  |
|---------------------------|-------------|----------|--------------|--------------|--------------|-----------------|--------------------------|---------------|
| サイホクブキョウリョウ3キ<br>坂井北部丘陵3期 | あわら市<br>坂井市 | H20      | 1,806        | 238,000      | 67.2%        | 76,200          | 矢地揚水機場補修 1式<br>加圧揚水機35ヶ所 | 坂井北部<br>土地改良区 |

## 経営体育成基盤整備事業(通作条件整備型)

| フリガナ<br>地区名   | 関係市  | 採択<br>年度 | 受益面積<br>(ha) | 総事業費<br>(千円) | 21年度まで<br>進捗 | 22年度予算額<br>(千円) | 事業内容                    | 関係土地<br>改良区等  |
|---------------|------|----------|--------------|--------------|--------------|-----------------|-------------------------|---------------|
| サイホクブ<br>坂井北部 | あわら市 | H22      | 1,890        | 240,000      | —            | 14,000          | 床版橋補強、耐震対策<br>トンネル補修 1式 | 坂井北部<br>土地改良区 |

## 農山漁村活性化プロジェクト支援交付金(基盤整備)

| フリガナ<br>地区名  | 関係市  | 採択<br>年度 | 受益面積<br>(ha) | 総事業費<br>(千円) | 21年度まで<br>進捗 | 22年度予算額<br>(千円) | 事業内容       | 関係土地<br>改良区等 |
|--------------|------|----------|--------------|--------------|--------------|-----------------|------------|--------------|
| フナツ<br>あわら舟津 | あわら市 | H21      | 7.2          | 110,000      | 36.4%        | 22,000          | 区画整理 7.2ha | 芦原土地改良区      |

## 新農業水利システム保全対策事業

| フリガナ<br>地区名     | 関係市         | 採択<br>年度 | 受益面積<br>(ha) | 総事業費<br>(千円) | 21年度まで<br>進捗 | 22年度予算額<br>(千円) | 事業内容           | 関係土地<br>改良区等  |
|-----------------|-------------|----------|--------------|--------------|--------------|-----------------|----------------|---------------|
| ニシエナカエ<br>西江・中江 | あわら市<br>坂井市 | H19      | 387          | 10,800       | 83.3%        | 900             | 農業水利システム保全計画策定 | 十郷用水<br>土地改良区 |

## 地域用水機能増進事業

| フリガナ<br>地区名          | 関係市         | 採択<br>年度 | 受益面積<br>(ha) | 総事業費<br>(千円) | 21年度まで<br>進捗 | 22年度予算額<br>(千円) | 事業内容                               | 関係土地<br>改良区等        |
|----------------------|-------------|----------|--------------|--------------|--------------|-----------------|------------------------------------|---------------------|
| クスリョウカワカシウ<br>九頭竜川下流 | あわら市<br>坂井市 | H11      | 12,040       | 1,149,000    | 26.4%        | 25,000          | 増進計画策定 1式 増進支援活動 1式<br>施設等の改修整備 1式 | 九頭竜川鳴鹿堰堤<br>土地改良区連合 |

## 基幹水利施設管理事業

| フリガナ<br>地区名   | 関係市         | 採択<br>年度 | 受益面積<br>(ha) | 22年度予算額<br>(千円) | 事業内容            | 関係土地<br>改良区等  |
|---------------|-------------|----------|--------------|-----------------|-----------------|---------------|
| サイホクブ<br>坂井北部 | あわら市<br>坂井市 | H8       | 1,806        | 42,550          | 点検整備等・電力料金・整備補修 | 坂井北部<br>土地改良区 |

## 国営造成施設管理体制整備促進事業(管理体制整備型)

| フリガナ<br>地区名       | 関係市         | 採択<br>年度 | 受益面積<br>(ha) | 22年度予算額<br>(千円) | 事業内容           | 関係土地<br>改良区等  |
|-------------------|-------------|----------|--------------|-----------------|----------------|---------------|
| サイホクブチク<br>坂井北部地区 | あわら市<br>坂井市 | H12      | 1,806        | 12,800          | 強化支援・計画策定・推進活動 | 坂井北部<br>土地改良区 |

県  
営  
事  
業

団  
体  
営  
事  
業

管  
理  
事  
業

# 農業農村整備事業



県営かんがい排水事業

◆ 兵庫用水地区 ◆ ◆ 西江・中江1期地区 ◆



経営体育成基盤整備事業

◆ 滝地区 ◆



県営かんがい排水事業（排特型）

◆ 坂井南部排水地区 ◆

## パイプライン現場見学会のお知らせ

現在、坂井農林総合事務所で開催している農業用パイプライン工事の現場見学会を下記により行いますので、地域の皆様のご参加をお待ちしています。

○日時 平成21年9月27日（日）  
10:00～12:00（小雨決行）  
※上記時間帯に現場にお越しただければ、随時見学できます。

○内容 ・パイプライン事業、工事の説明  
・工事現場見学  
（パイプの中を歩いてみよう）  
・建設機械、測量機械の展示  
・工事に伴った道路開通の説明

○対象 地域住民の方  
但し、小学生以下の方は保護者同伴をお願いします。

○申込 当日現場で受け付けを行います。

○服装 動きやすい服装をお願いします。  
天候により足もとが濡くなるため履物は  
長くつをお願いします。

○場所 坂井市坂井町東、西地域のパイプライン工事現場  
（集集センター横）



かんがい排水事業西江・中江地区  
パイプライン(FRP管φ2000mm)設置状況



経営体育成基盤整備事業

◆ 三国井場地区 ◆



農山漁村活性化プロジェクト支援交付金

◆ あわら舟津地区 ◆

# 農地・水・環境保全向上対策

共同活動で、  
あなたの 地域での取り組み  
みんなの想いを 期待しています  
かたちに

あなたの地域でも、ぜひこの機会に農村の「水・土・里」  
資源を守る共同活動の将来を考えてみましょう。

## 農地・水・環境保全向上対策（共同活動支援）取り組み状況（平成22年4月1日現在）

| 協議会名           | 関係市   | 農業<br>集落数 | 着工<br>年度 | 共同活動<br>参加集落数 | 取組率<br>(集落数) | 農振農用地<br>面積(ha) | 対象農用地<br>面積(ha) | 取組率<br>(面積ベース) | 活動<br>組織数 |
|----------------|-------|-----------|----------|---------------|--------------|-----------------|-----------------|----------------|-----------|
| あわらし農地・水・環境協議会 | あわらし市 | 95        | H19      | 76            | 80.0%        | 3,460           | 2,904           | 83.90%         | 76        |
| 坂井市農地・水・環境協議会  | 坂井市   | 200       | H19      | 87            | 43.5%        | 6,730           | 3,799           | 56.40%         | 84        |
| 管内計            |       | 295       |          | 163           | 55.3%        | 10,190          | 6,703           | 65.80%         | 160       |

(※農業集落数は、2005年農林業センサスによる。)

(※農振農用地面積は、H20.7.15福井農林水産統計年報による。)

## 平成21年度実施地区の活動事例

### あわらし市

→ 樋山地域の自然と  
環境を守る会



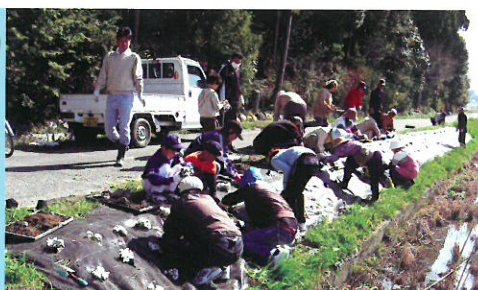
→ 中番環境を守る会



→ 谷倉地域農地・水・  
環境保全会議



→ 矢地の農地と  
環境を守る会



### 坂井市

→ 板倉みどりクラブ



→ ユー・アイ福島



→ 山岸農地環境整備を  
考える会



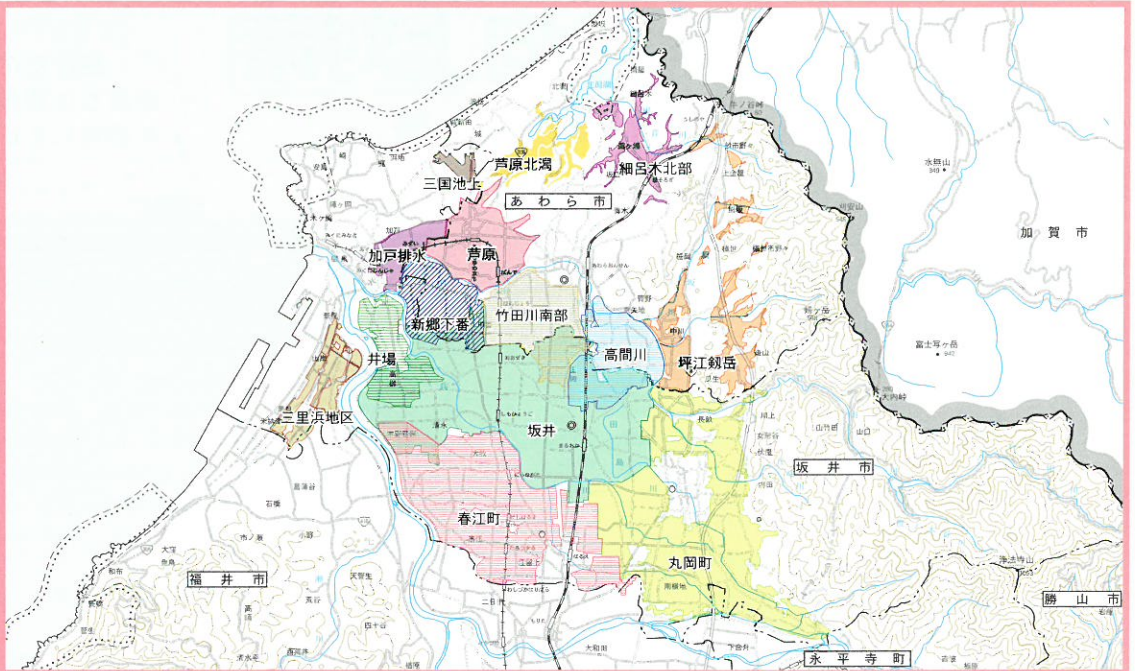
→ わくわく堀水  
活動組織



# 管内の土地改良区

県では、土地改良区の組織を再編し、運営基盤の強化を図る観点から『統合整備基本計画』を策定し、統合整備を推進しています。

平成22年度土地改良区区域図

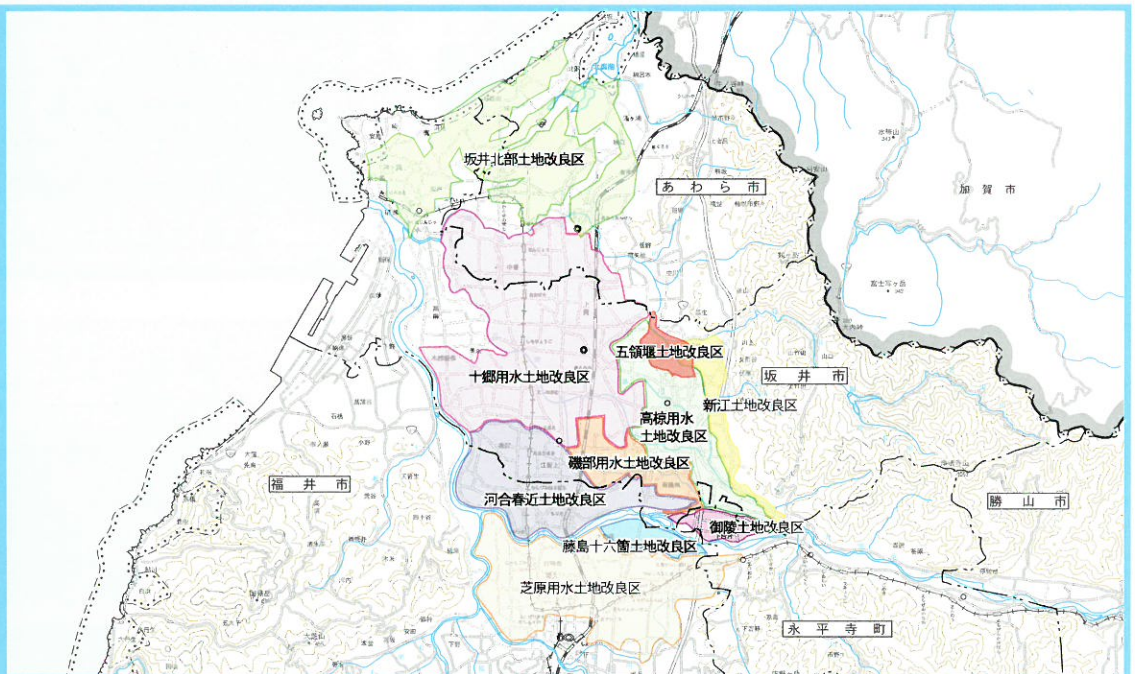


土地改良区一覧

平成22年4月1日現在

| 名称    | 関係市名        | 組合員数(人) | 地区面積 (ha) | 設立年月日        | 名称    | 関係市名        | 組合員数(人) | 地区面積 (ha) | 設立年月日         |
|-------|-------------|---------|-----------|--------------|-------|-------------|---------|-----------|---------------|
| 芦原    | あわら市<br>坂井市 | 452     | 345.6     | S27.3.31     | 加戸排水  | 坂井市         | 232     | 180.2     | S27.3.31 (水)  |
| 芦原北潟  | あわら市        | 372     | 261.0     | H21.1.20(合)  | 井場    | 坂井市         | 272     | 362.4     | S27.3.31 (水)  |
| 新郷下番  | あわら市<br>坂井市 | 336     | 450.0     | H21.1.20(合)  | 三国池上  | 坂井市         | 97      | 66.3      | S36.5.25      |
| 細呂木北部 | あわら市        | 338     | 211.0     | H21.1.20(合)  | 三里浜地区 | 坂井市<br>福井市  | 370     | 335.6     | S48.10.1      |
| 坪江劔岳  | あわら市        | 623     | 460.5     | H20.1.16(合)  | 丸岡町   | 坂井市         | 2,136   | 1,718.8   | H17.1.18 (合)  |
| 高間川   | あわら市<br>坂井市 | 635     | 567.0     | H18.12.28(合) | 春江町   | 坂井市         | 1,479   | 1,368.6   | H12.12.18 (合) |
| 竹田川南部 | あわら市<br>坂井市 | 572     | 574.0     | H18.12.28(合) | 坂井    | あわら市<br>坂井市 | 2,018   | 2,315.7   | H14.12.25 (合) |

九頭竜川水系土地改良区区域図



土地改良区一覧

平成22年4月1日現在

| 名称   | 関係市名        | 組合員数(人) | 地区面積 (ha) | 設立年月日        | 名称   | 関係市名        | 組合員数(人) | 地区面積 (ha) | 設立年月日        |
|------|-------------|---------|-----------|--------------|------|-------------|---------|-----------|--------------|
| 坂井北部 | あわら市<br>坂井市 | 2,088   | 1,793.4   | S46.6.9      | 十郷用水 | あわら市<br>坂井市 | 2,787   | 3,473.4   | S26.12.1 (水) |
| 新江   | 坂井市         | 539     | 338.8     | S26.12.1 (水) | 磯部用水 | 坂井市         | 581     | 474.9     | S26.12.1 (水) |
| 高棟用水 | 坂井市<br>永平寺町 | 1,139   | 948.3     | S26.12.1 (水) | 五領堰  | あわら市<br>坂井市 | 225     | 197.4     | S26.12.1 (水) |