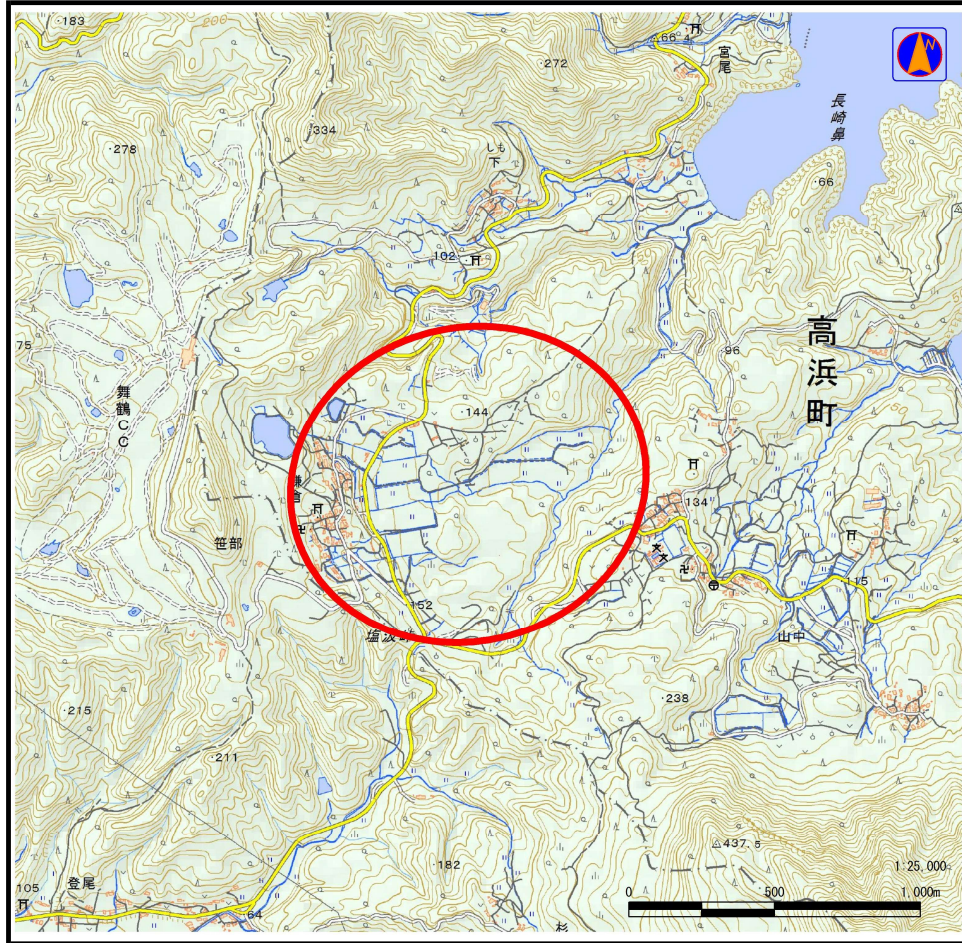
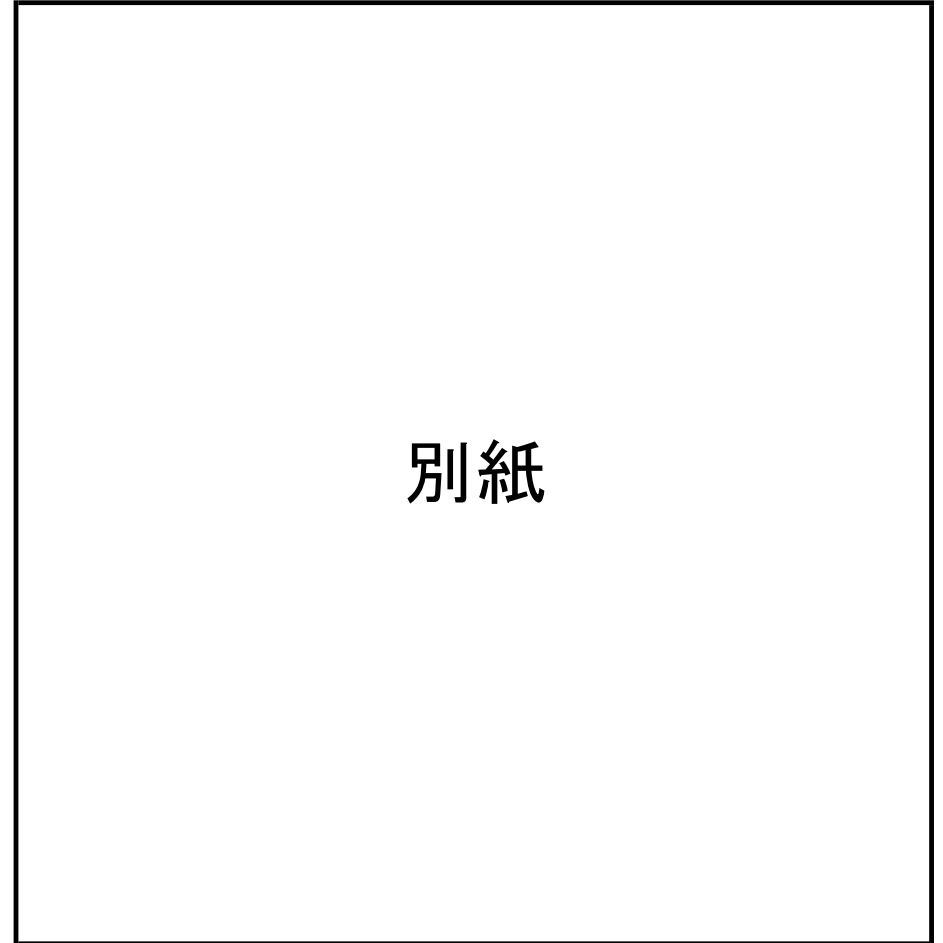


基礎調査結果（未指定）
土砂災害警戒区域・土砂災害特別警戒区域 位置図



位置図 (1/25,000)



別紙

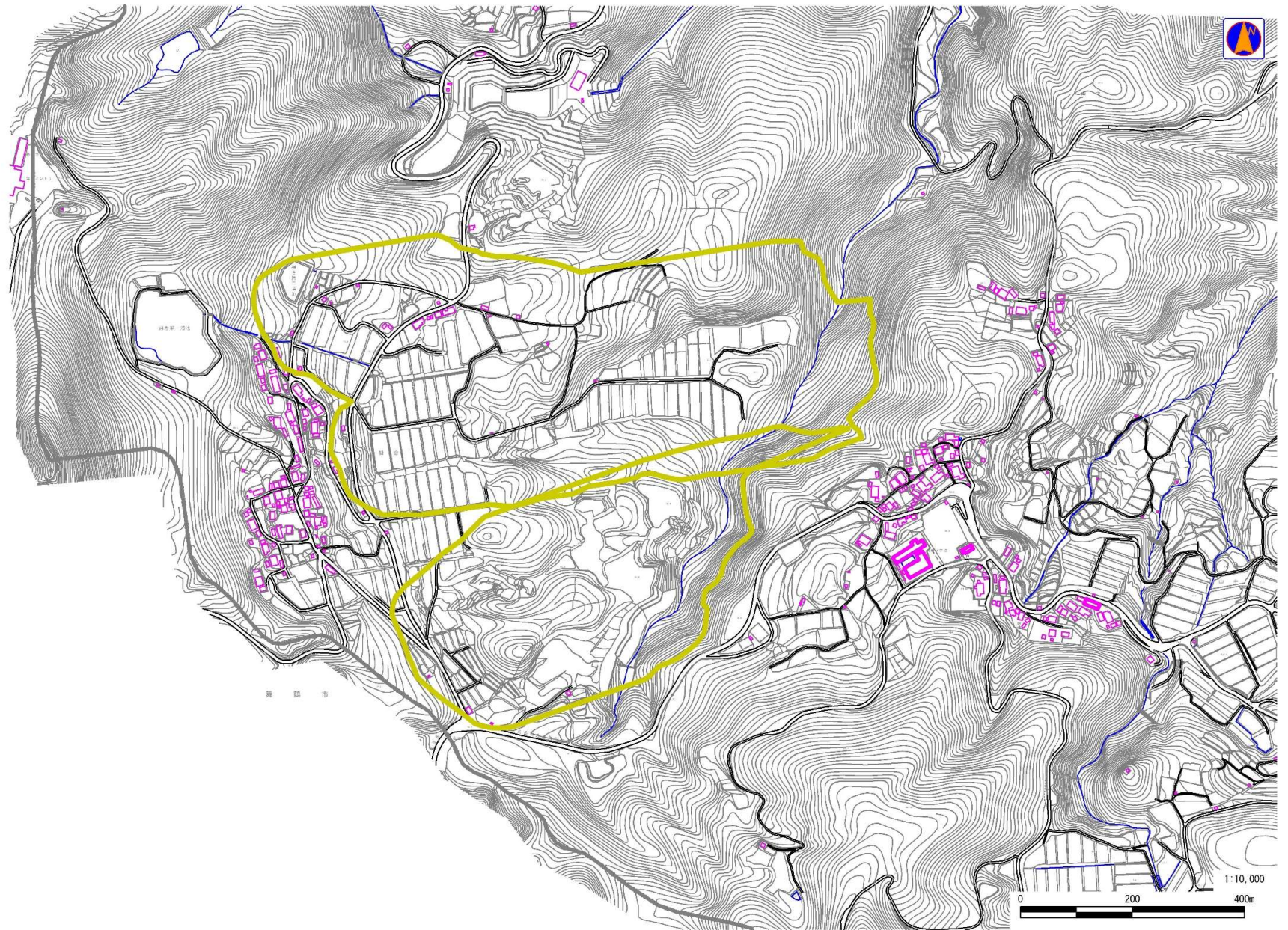
位置図 (1/10,000)

様式 - 1 (地)

土砂災害警戒区域・土砂災害特別警戒区域 位置図

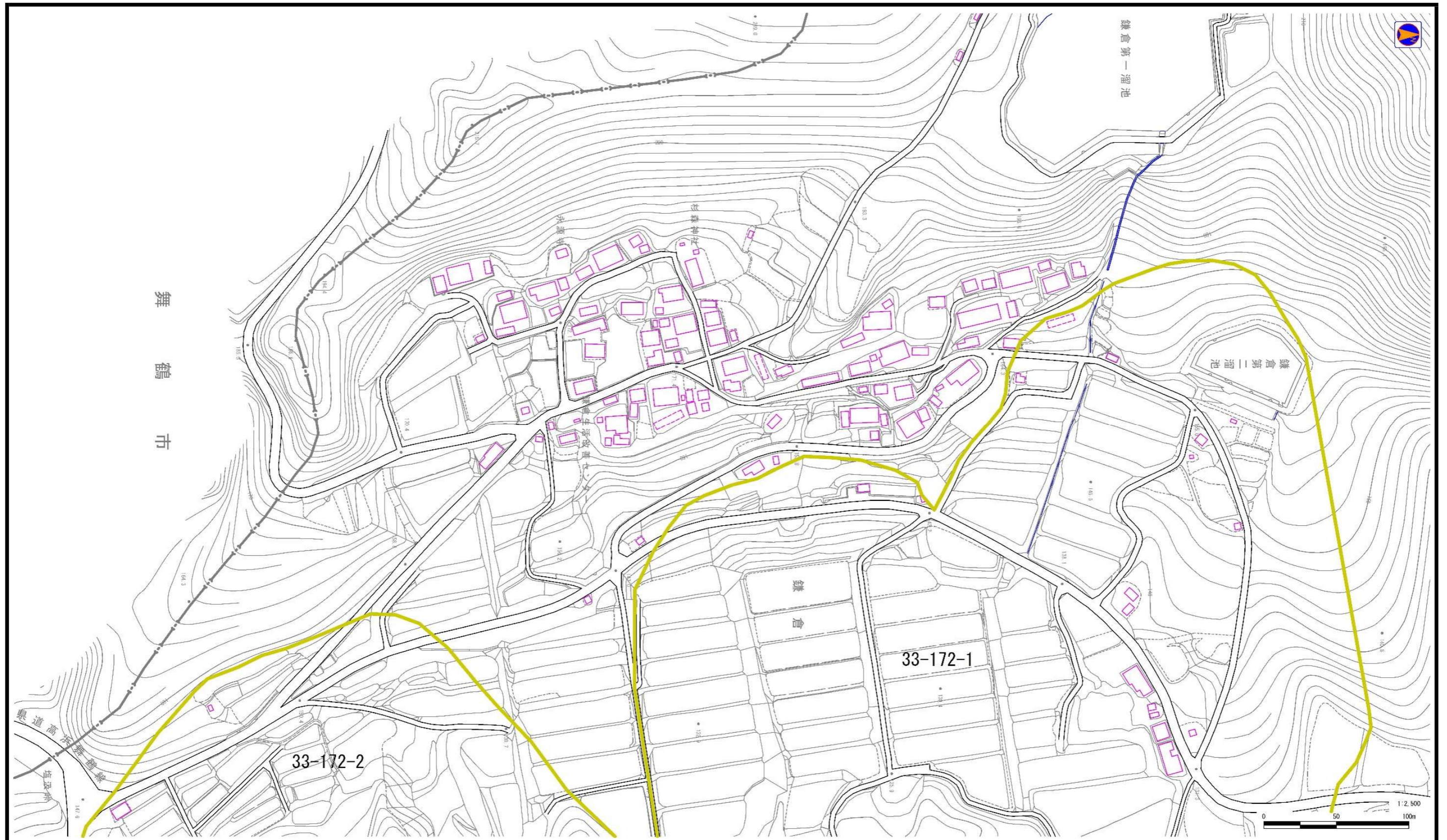
自然現象の種類	地滑り
箇所番号	33-172
箇所名	鎌倉
地滑り区域名	33-172-1・33-172-2
所在地	福井県大飯郡高浜町鎌倉




基礎調査結果（未指定）
土砂災害警戒区域・土砂災害特別警戒区域 位置図



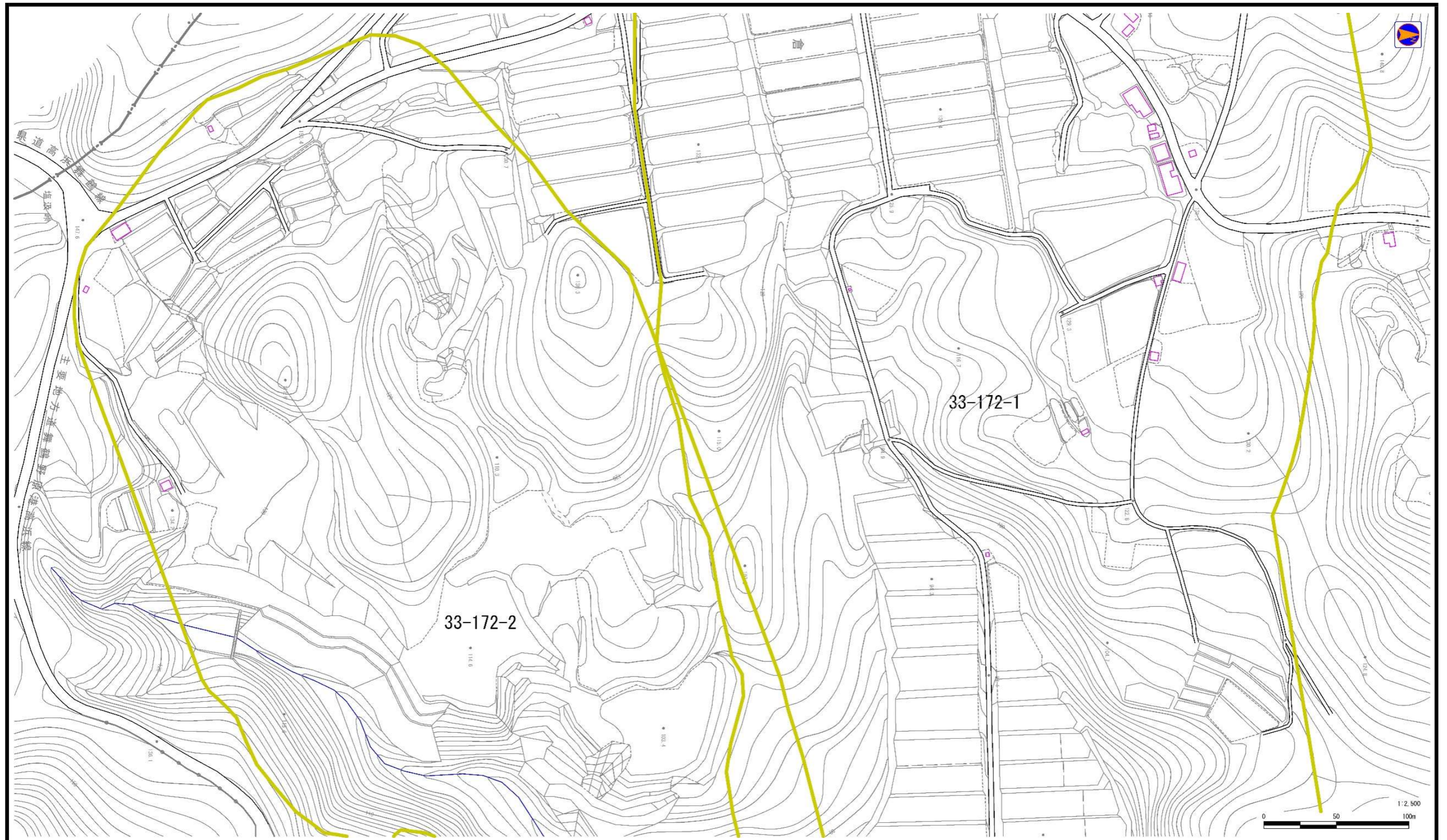
位置図 (1/10,000)




基礎調査結果（未指定）
土砂災害警戒区域・土砂災害特別警戒区域 区域図



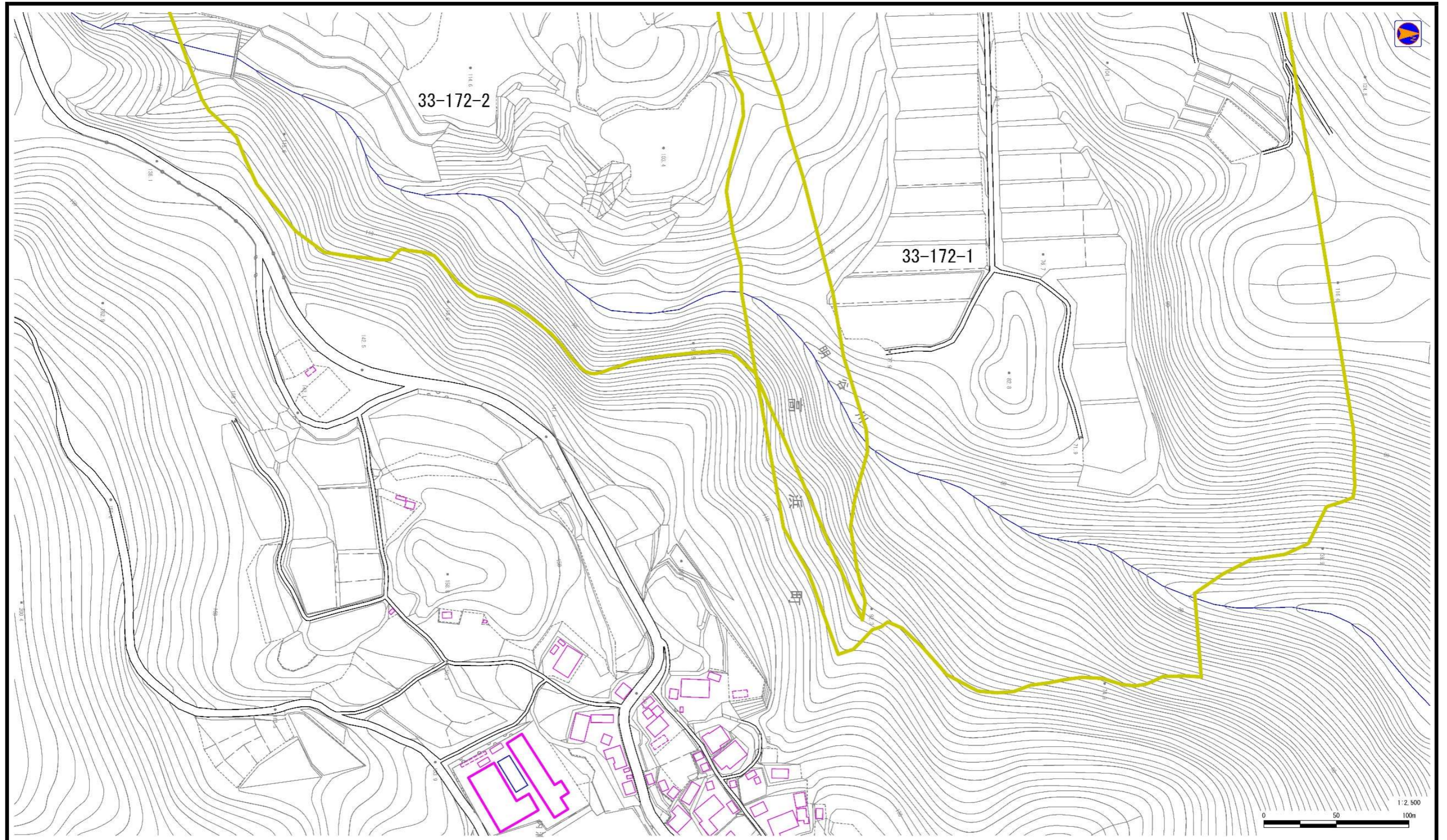
様式-2(地) 土砂災害警戒区域・土砂災害特別警戒区域区域図	土砂災害防止法施行令第二条の基準に該当する区域 	 縮尺 1:2,500	自然現象の種類 地滑り	箇所番号 33-172	箇所名 鎌倉
	土砂災害防止法施行令第三条の基準に該当する区域 		公示番号	地滑り区域名 33-172-1・33-172-2	
	公示年月日	所在地 福井県大飯郡高浜町鎌倉			




基礎調査結果（未指定）
土砂災害警戒区域・土砂災害特別警戒区域 区域図



様式-2(地) 土砂災害警戒区域・土砂災害特別警戒区域区域図	土砂災害防止法施行令第二条の基準に該当する区域			自然現象の種類 地滑り	箇所番号 33-172	箇所名 鎌倉
	土砂災害防止法施行令第三条の基準に該当する区域		縮尺 1:2,500	公示番号	地滑り区域名 33-172-1・33-172-2	所在地 福井県大飯郡高浜町鎌倉
				公示年月日		

基礎調査結果（未指定）
土砂災害警戒区域・土砂災害特別警戒区域 区域図



様式-2(地) 土砂災害警戒区域・土砂災害特別警戒区域区域図	土砂災害防止法施行令第二条の基準に該当する区域			自然現象の種類 地滑り	箇所番号 33-172	箇所名 鎌倉
	土砂災害防止法施行令第三条の基準に該当する区域		縮尺 1:2,500	公示番号 33-172-1・33-172-2	地滑り区域名 明浜町	所在地 福井県大飯郡高浜町鎌倉
	公示年月日	所在地	福井県大飯郡高浜町鎌倉			