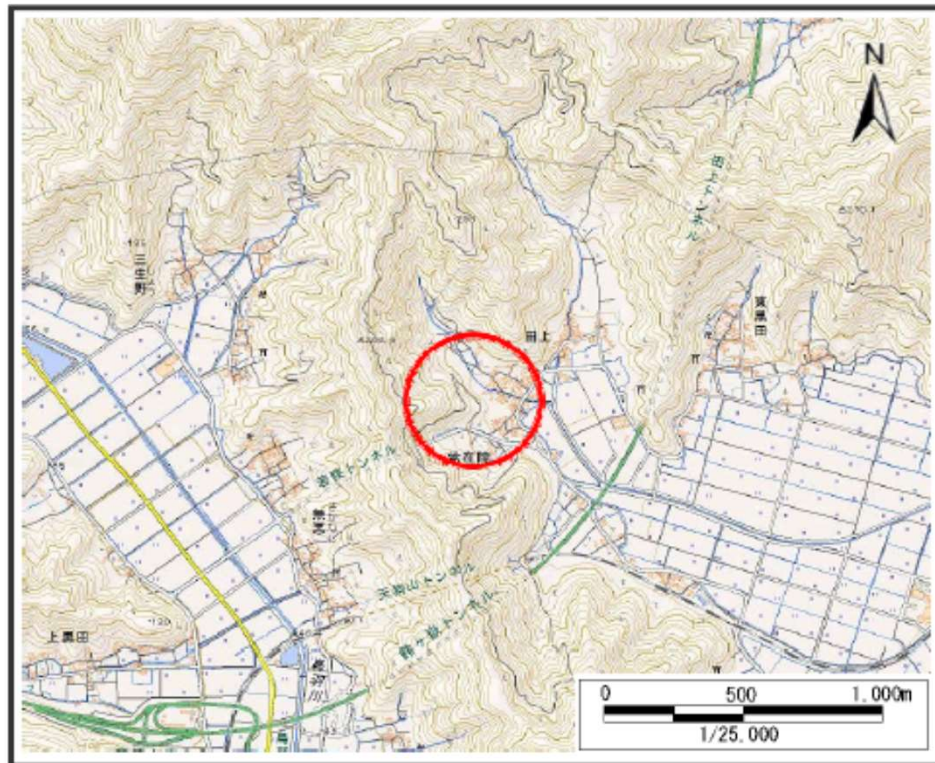
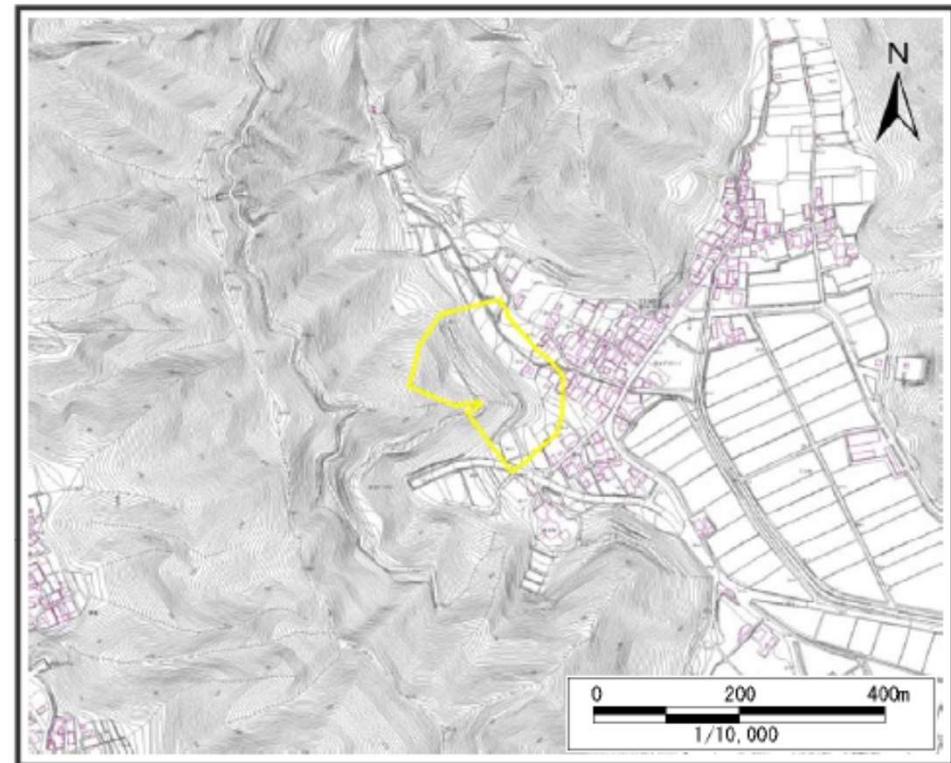


基礎調査結果(未指定)

土砂災害警戒区域・土砂災害特別警戒区域 位置図



位置図 (1/25,000)



位置図 (1/10,000)

様式-1(急)

土砂災害警戒区域・土砂災害特別警戒区域 位置図

自然現象の種類

急傾斜地の崩壊

箇所番号

29-II-8749

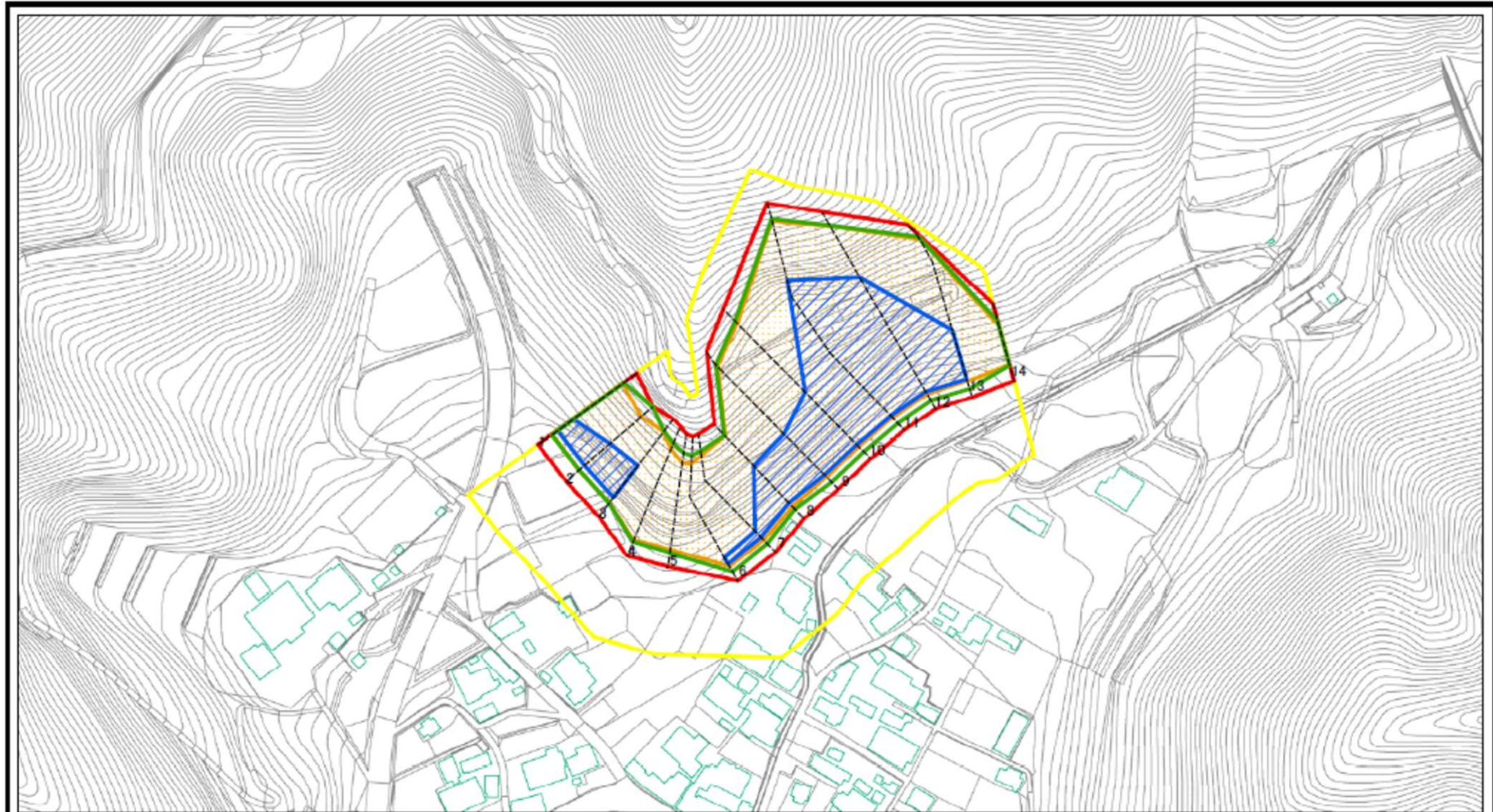
箇所名

-

所在地

福井県三方上中郡若狭町田上

基礎調査結果(未指定)
 土砂災害警戒区域・土砂災害特別警戒区域 区域図



様式-2(急) 土砂災害警戒区域・土砂災害特別警戒区域 区域図(その1)	土砂災害防止法施行令第二条の基準に該当する区域		自然現象の種類 急傾斜地の崩壊	箇所番号	29-II-8749
	土砂災害防止法施行令第三条の基準に該当する区域			告示番号	-
それ以外の区域		縮尺	告示年月日	所在地	福井県三方上中郡若狭町田上
	土石等の堆積による力が建築物の耐力を上回る区域				福井県