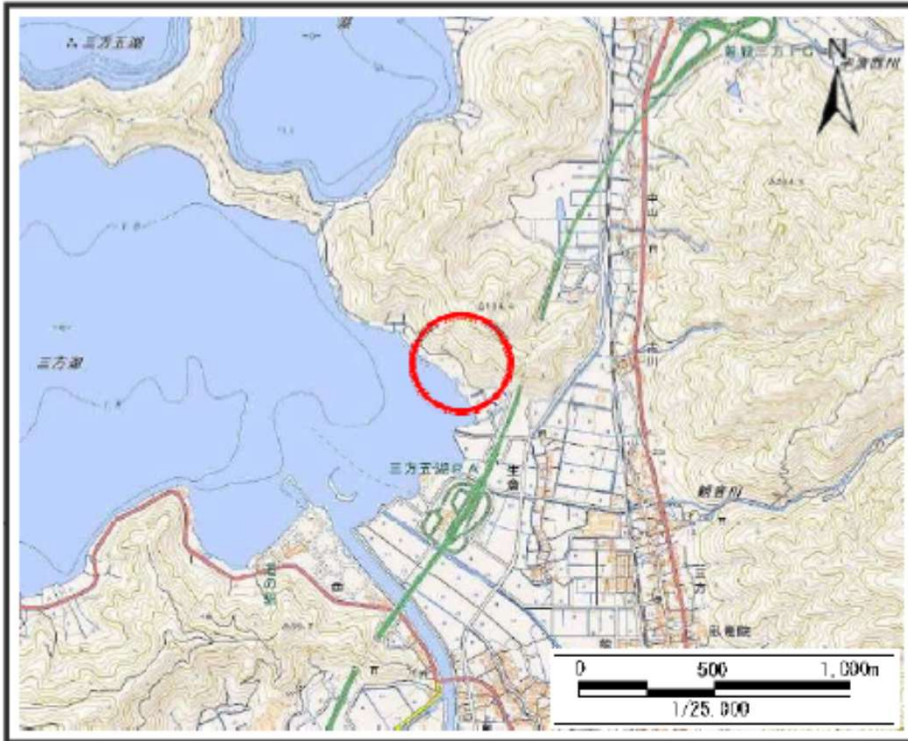
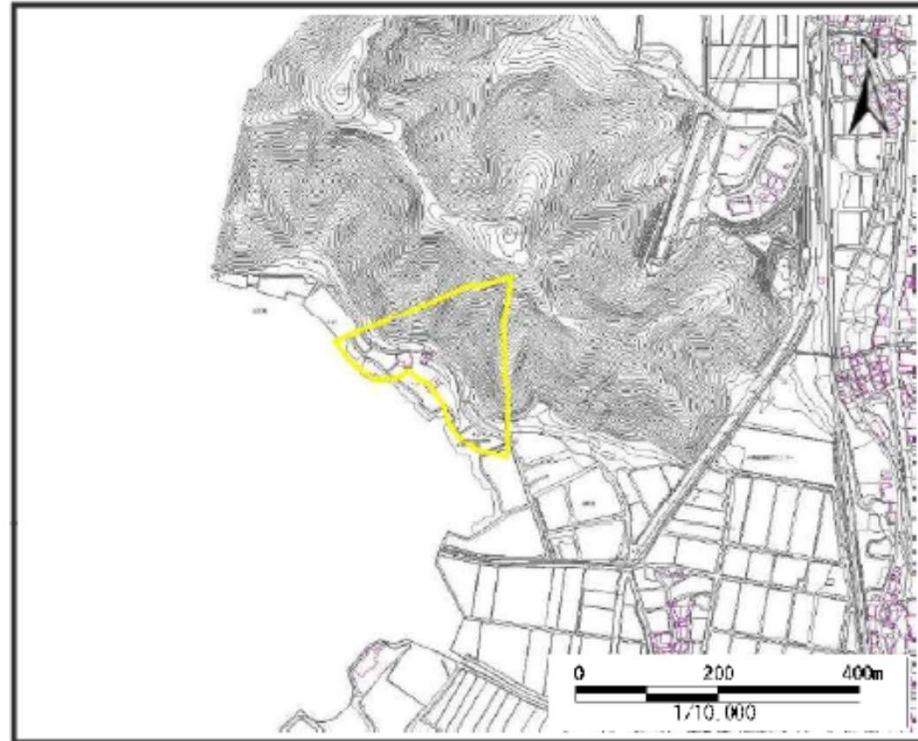


基礎調査結果(未指定)

# 土砂災害警戒区域・土砂災害特別警戒区域 位置図



位置図 (1/25,000)



位置図 (1/10,000)

様式-1(急)

土砂災害警戒区域・土砂災害特別警戒区域 位置図

自然現象の種類

急傾斜地の崩壊

箇所番号

29-II-8748

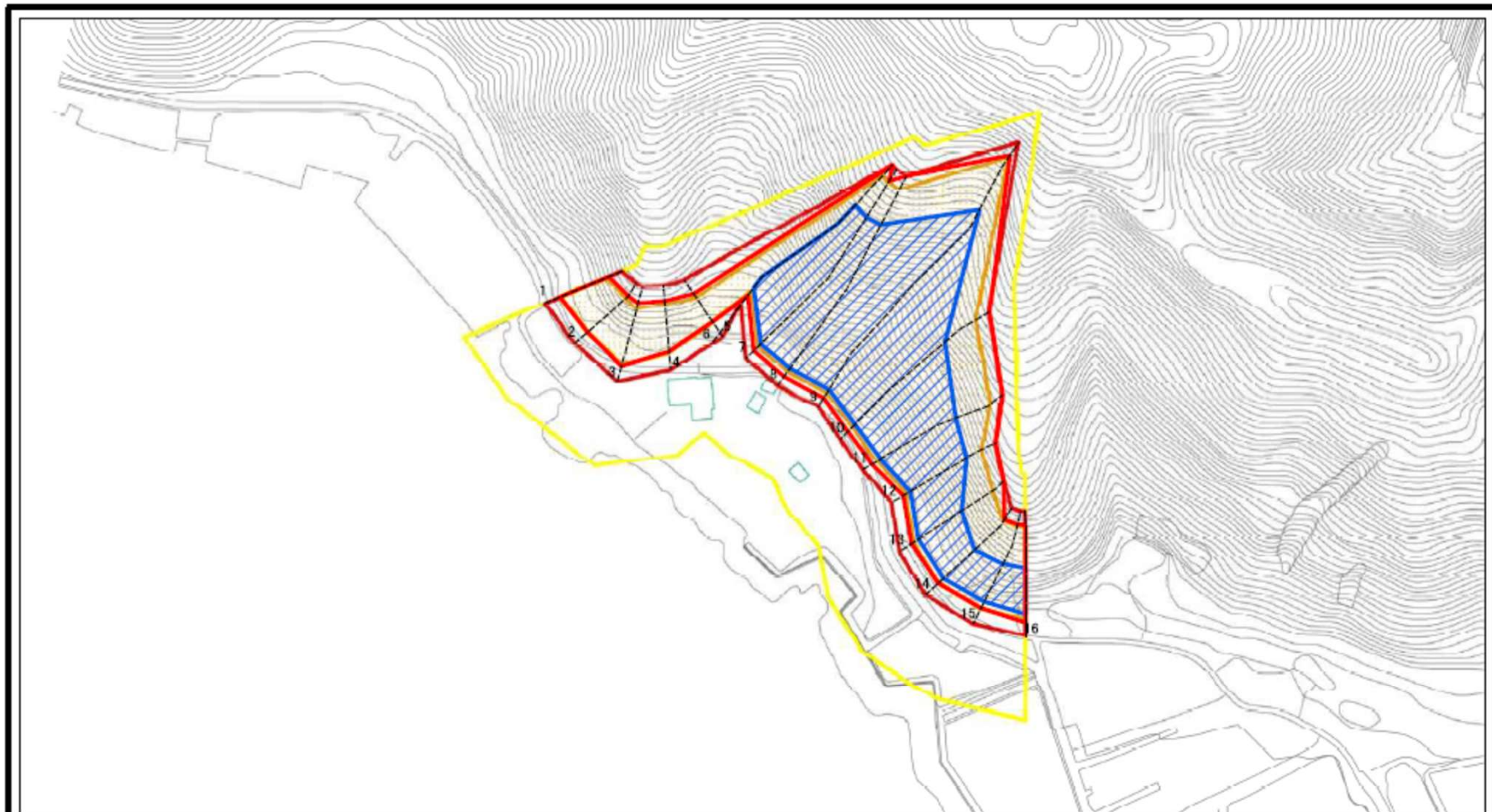
箇所名

-

所在地

福井県三方上中郡若狭町生倉

基礎調査結果(未指定)  
 土砂災害警戒区域・土砂災害特別警戒区域 区域図



図中の数字は横断測線番号を示す

様式-2(急) 土砂災害警戒区域・土砂災害特別警戒区域 区域図(その1)	土砂災害防止法施行令第二条の基準に該当する区域		N 縮尺 1:2,500	自然現象の種類	急傾斜地の崩壊	箇所番号	29-II-8748
	土砂災害防止法施行令第三条の基準に該当する区域	 		告示番号		箇所名	-
	土砂等の(移動)高さが1m以下の場合、土砂等の移動による力が100kN/mを超える区域 土砂等の堆積の高さが3mを超える区域 それ以外の区域		告示年月日		所在地	福井県三方上中郡若狭町生倉	

福井県