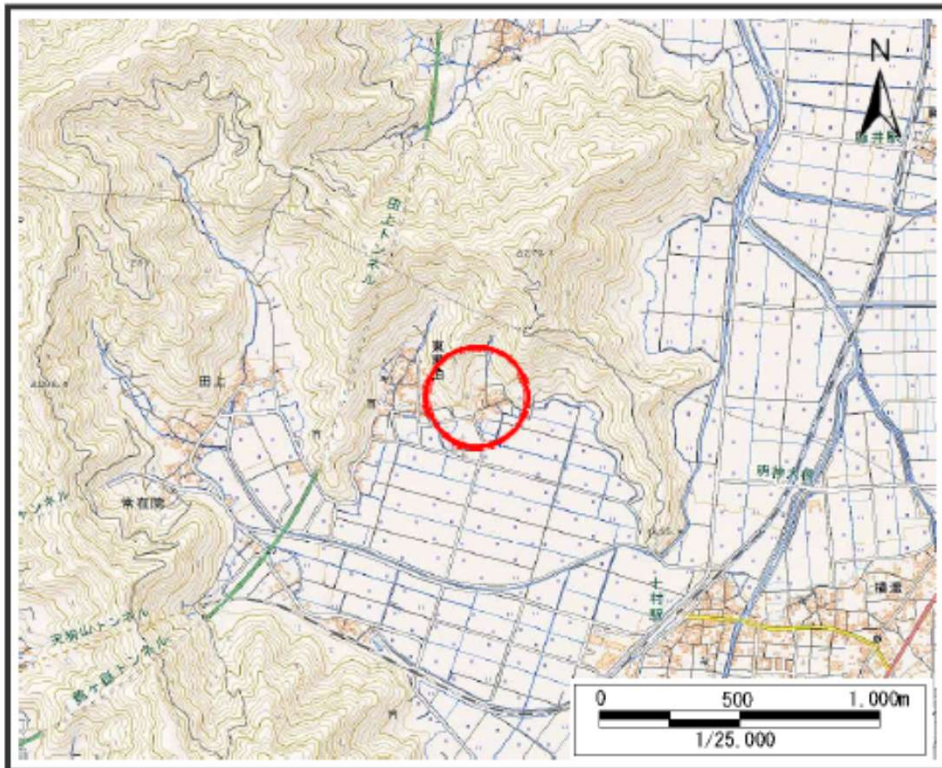
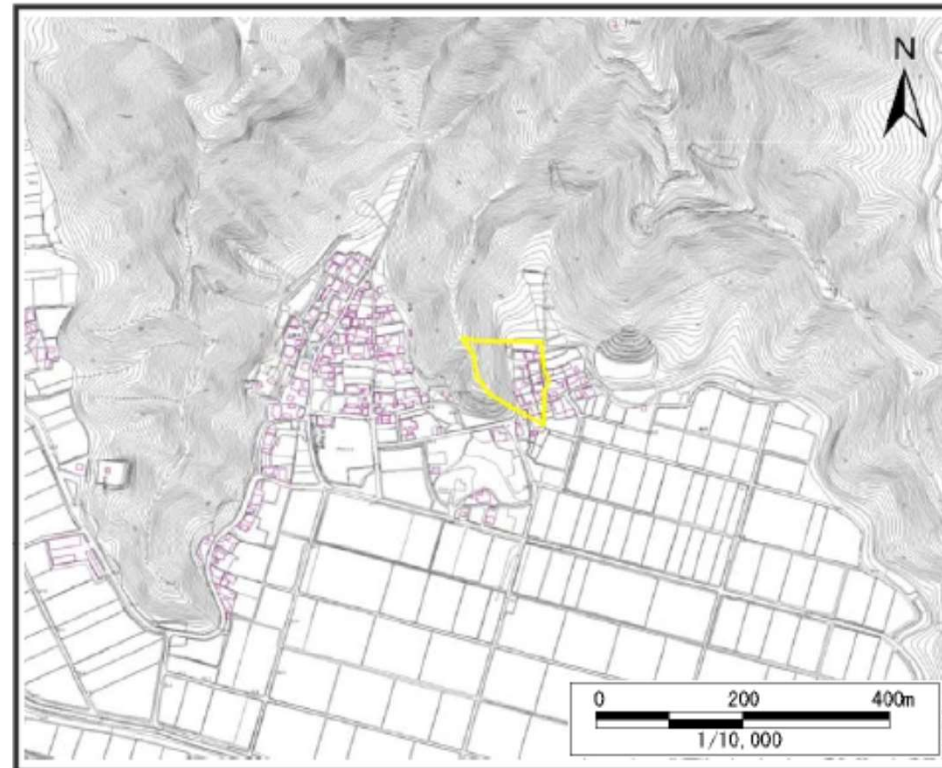


基礎調査結果(未指定)

土砂災害警戒区域・土砂災害特別警戒区域 位置図



位置図 (1/25,000)



位置図 (1/10,000)

様式-1(急)

土砂災害警戒区域・土砂災害特別警戒区域 位置図

自然現象の種類

急傾斜地の崩壊

箇所番号

29-I-8731

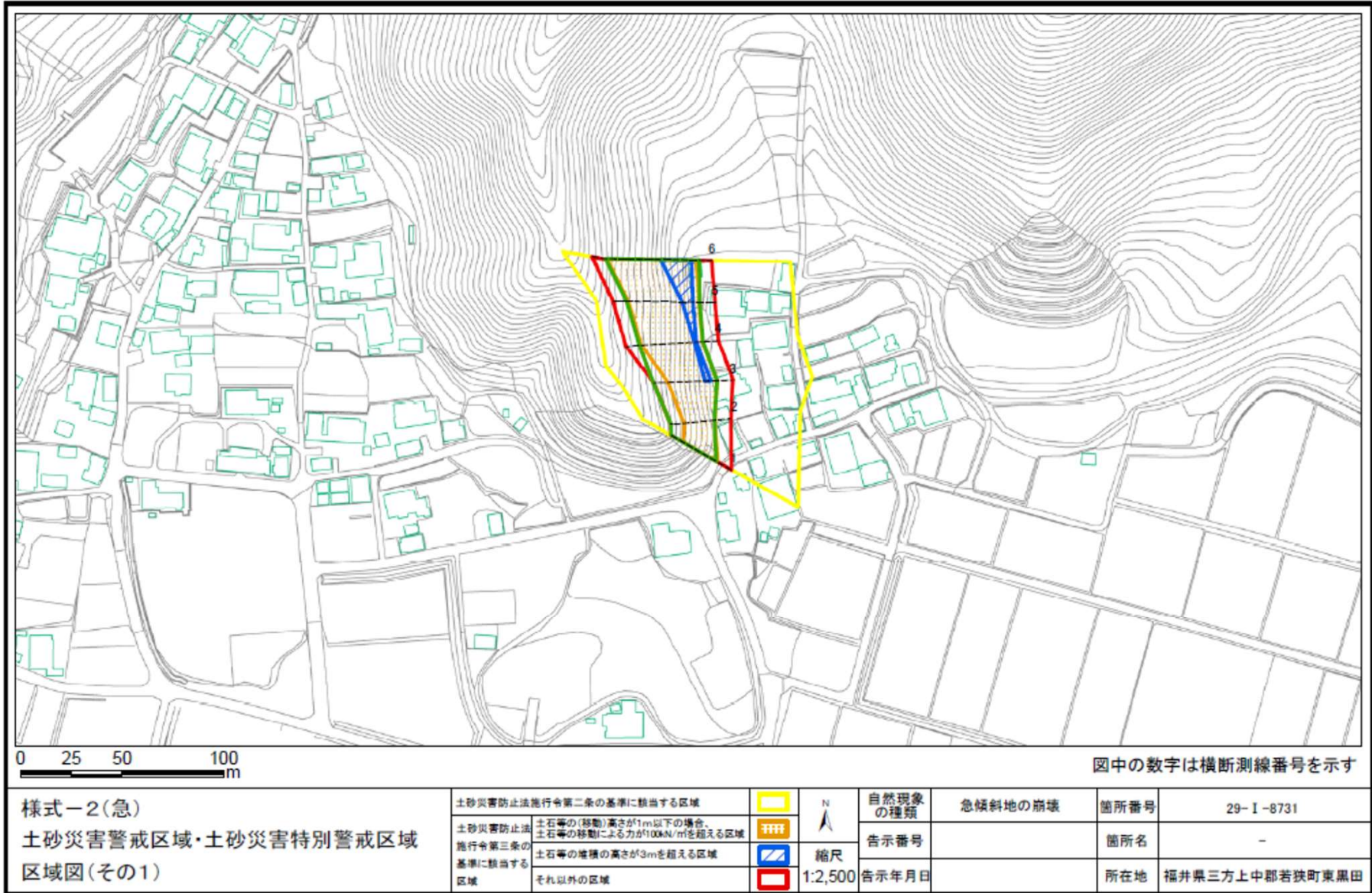
箇所名

-

所在地

福井県三方上中郡若狭町東黒田

基礎調査結果(未指定)  
 土砂災害警戒区域・土砂災害特別警戒区域 区域図



図中の数字は横断測線番号を示す

様式-2(急) 土砂災害警戒区域・土砂災害特別警戒区域 区域図(その1)	土砂災害防止法施行令第二条の基準に該当する区域		N 縮尺 1:2,500	自然現象の種類	急傾斜地の崩壊	箇所番号	29-I-8731
	土砂災害防止法施行令第三条の基準に該当する区域			告示番号		箇所名	-
	土砂等の堆積の高さが3mを超える区域		告示年月日		所在地	福井県三方上中郡若狭町東黒田	
	それ以外の区域						
	土砂等の堆積による方が建築物の耐力を上回る区域						