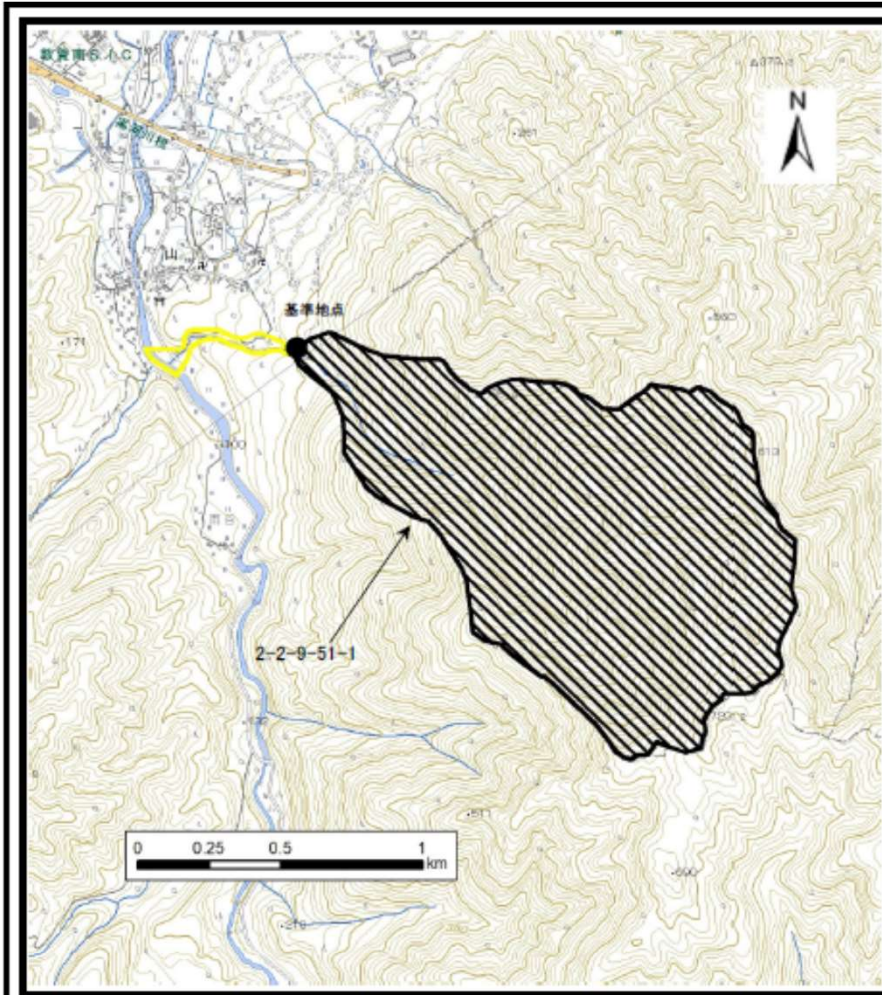
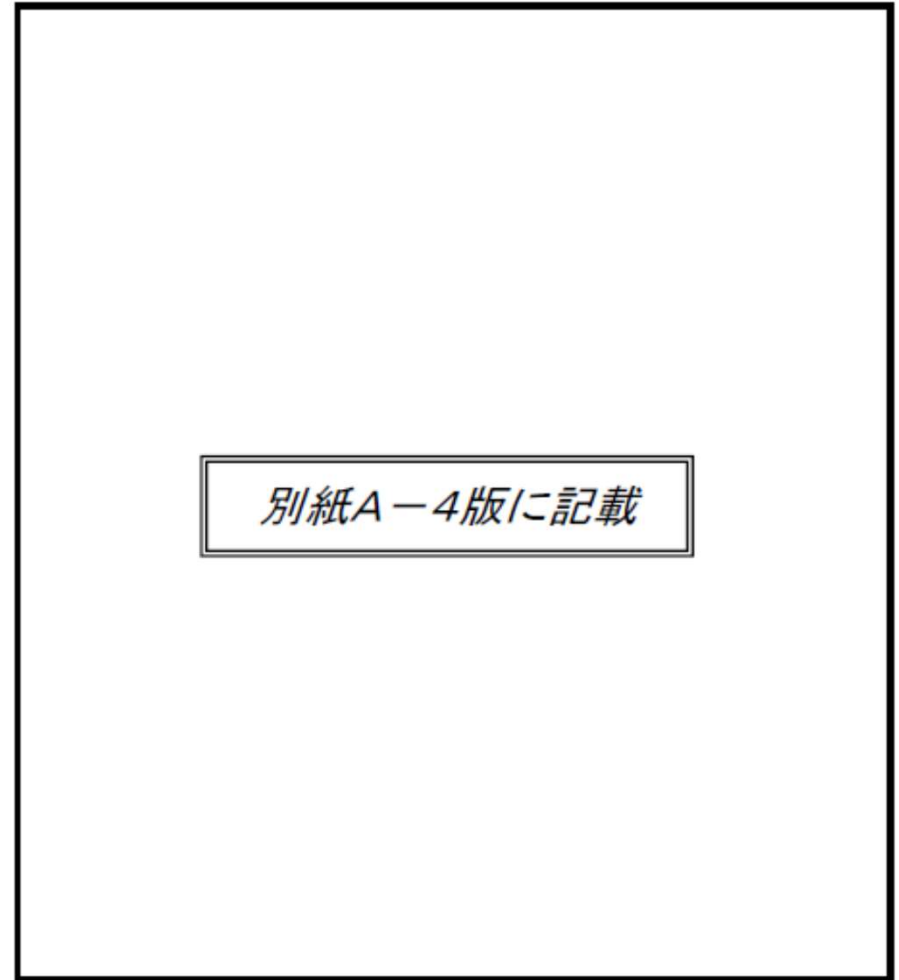


基礎調査結果(未指定)

土砂災害警戒区域・土砂災害特別警戒区域 位置図



(1/25,000)



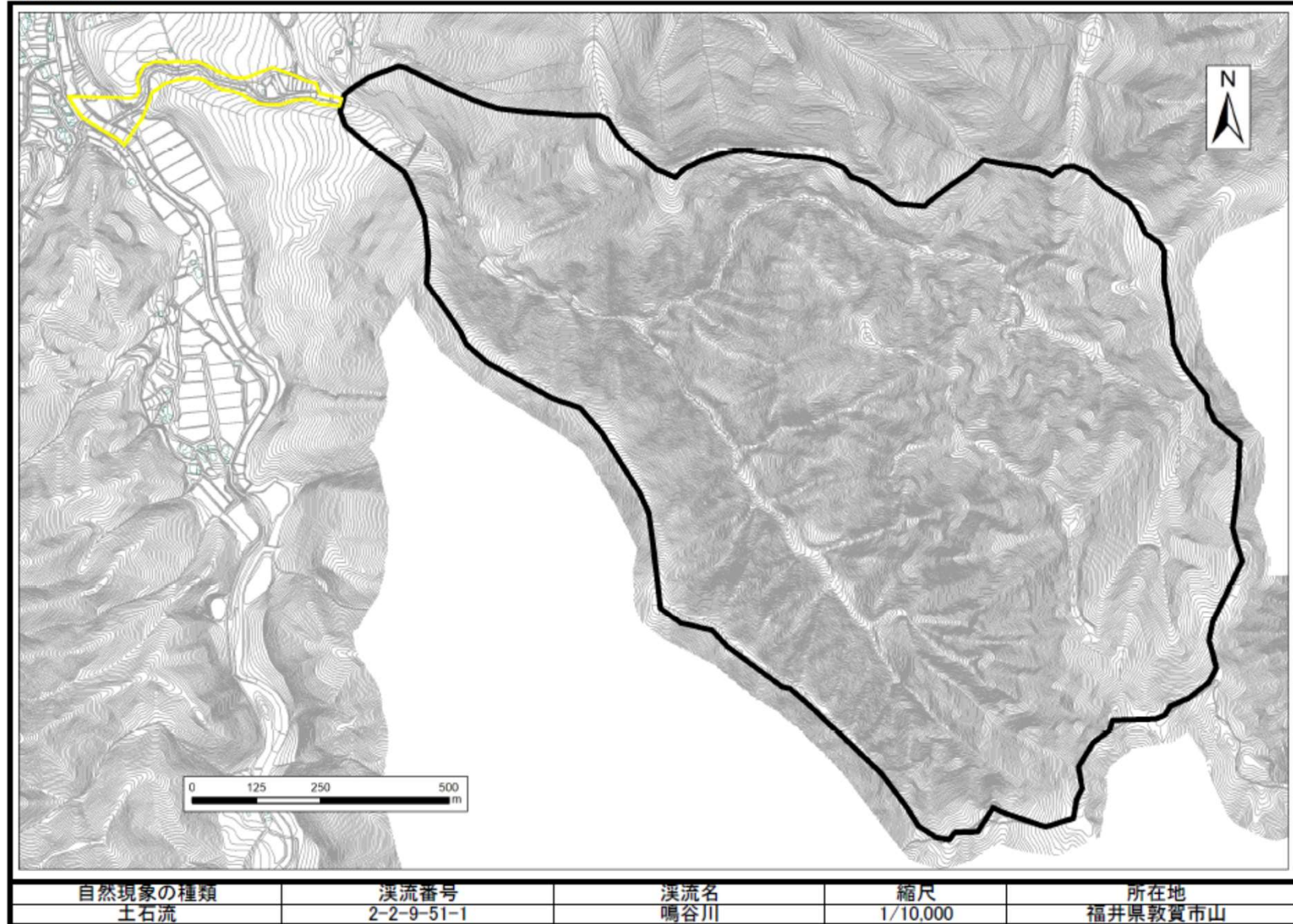
(1/10,000)

様式-1 (土)
土砂災害警戒区域 位置図

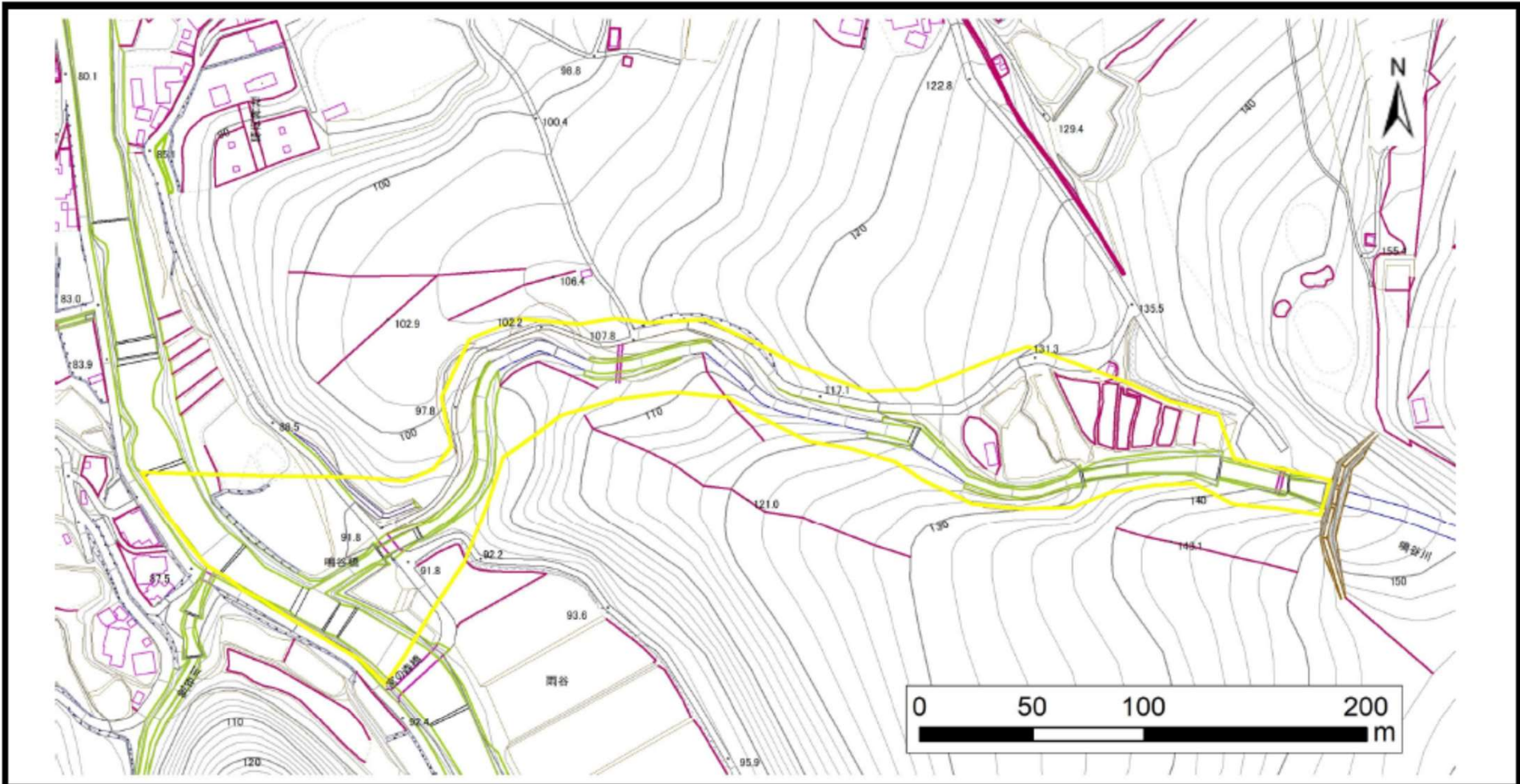
自然現象の種類	土石流
溪流番号	2-2-9-51-1
溪流名	鳴谷川
所在地	福井県敦賀市山

基礎調査結果(未指定)
土砂災害警戒区域・土砂災害特別警戒区域 位置図

別紙位置図



基礎調査結果(未指定)
土砂災害警戒区域・土砂災害特別警戒区域 区域図



様式-2(土)
土砂災害警戒区域
区域図(その1)

土砂災害防止法施行令第二条の基準に該当する区域	
土砂災害防止法施行令第三条の基準に該当する区域	
土石流の高さが1mを超える場合、土石等の移動による力が50kN/mを超える区域	
土石流の高さが1mを超える場合、土石等の移動による力が50kN/mを超えない区域	

N
縮尺
1:2,500

自然現象の種類	土石流	溪流番号	2-2-9-51-1
公示番号		溪流名	鳴谷川
公示年月日		所在地	福井県敦賀市山