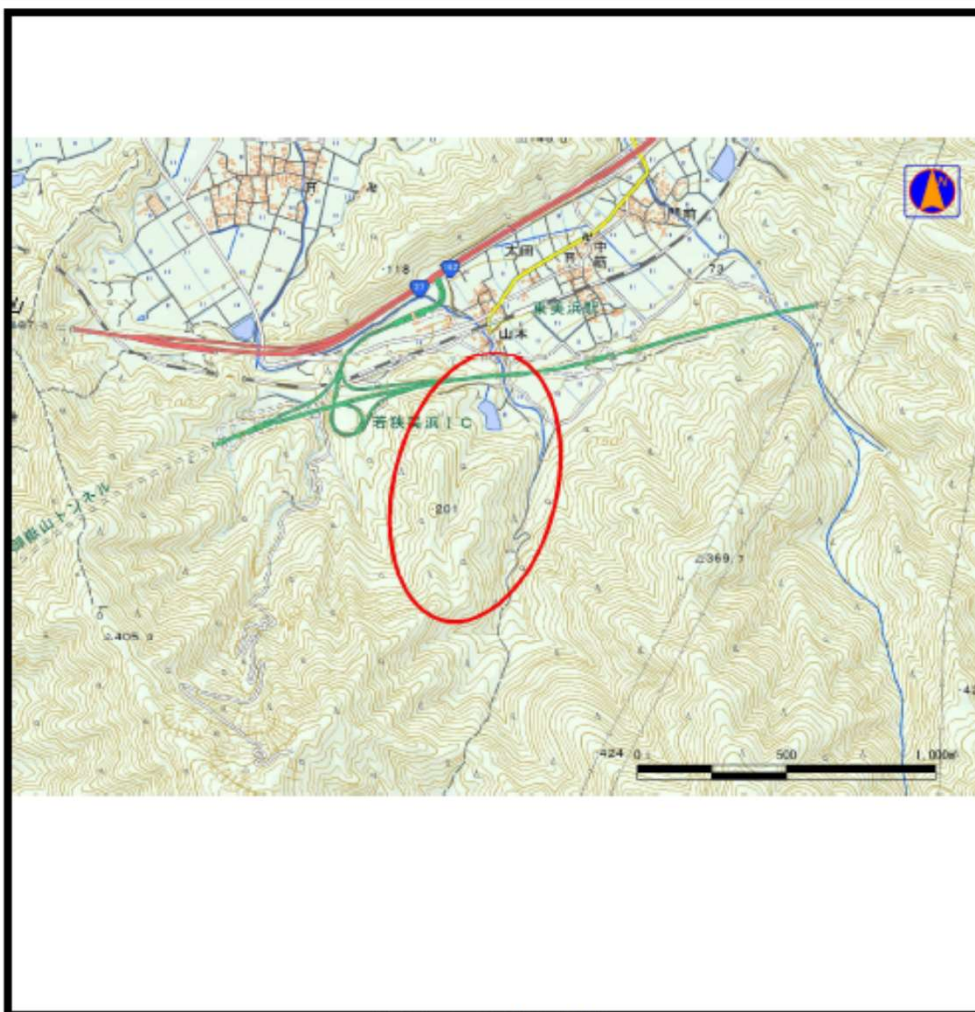
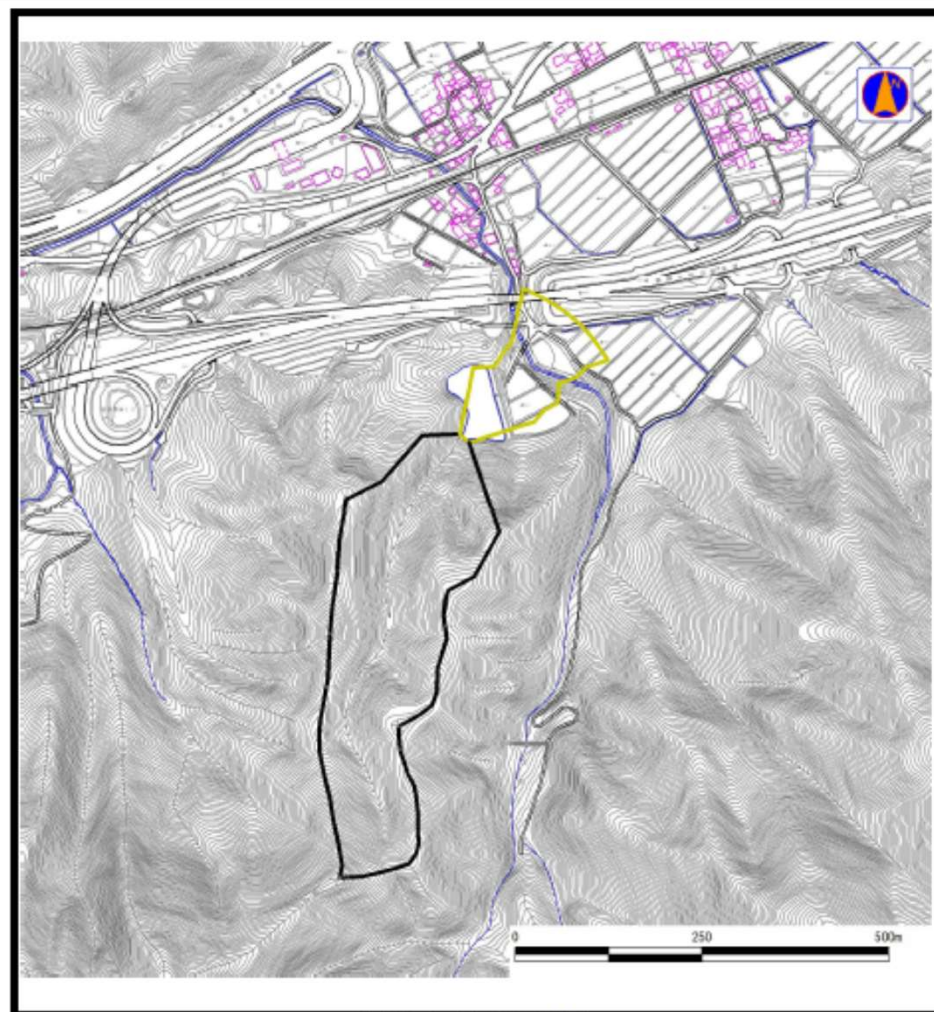


基礎調査結果(未指定)

土砂災害警戒区域・土砂災害特別警戒区域 位置図



位置図 (1/25,000)



位置図 (1/10,000)

様式-1 (土)
土砂災害警戒区域・土砂災害特別警戒区域 位置図

自然現象の種類

土石流

溪流番号

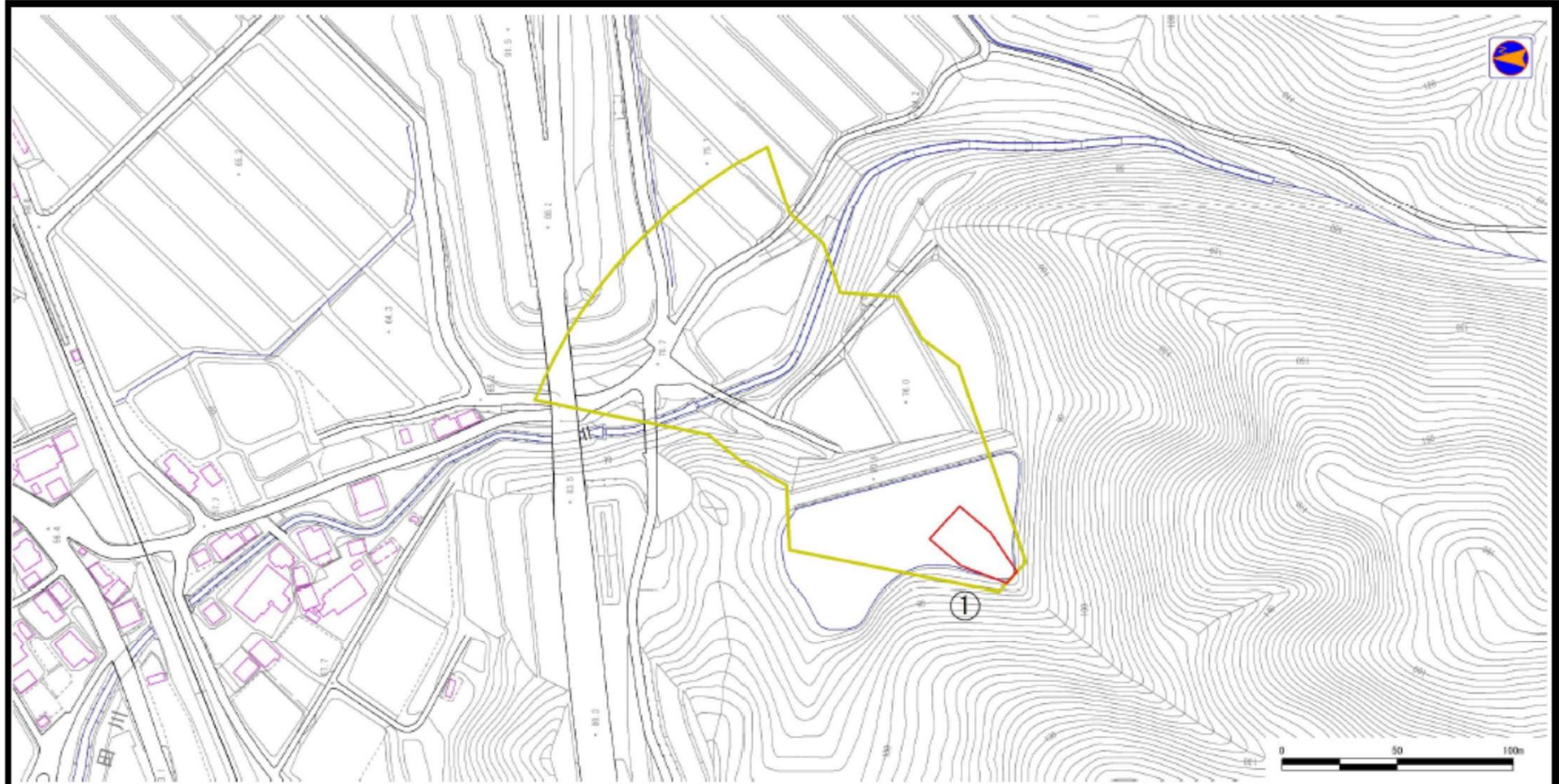
18442-3-17-2

溪流名

所在地

福井県三方郡美浜町太田

基礎調査結果(未指定)
 土砂災害警戒区域・土砂災害特別警戒区域 区域図



様式-2(土) 土砂災害警戒区域・土砂災害特別警戒区域 区域図(その1)	土砂災害防止法施行令第二条の基準に該当する区域		自然現象 の種類 土石流	溪流番号	18442-3-17-2	
	土砂災害防止法施行令第三条の基準に該当する区域			公示番号	溪流名	
	土石流の高さが1mを超える場合、土石等の移動による力が50kN/m ² を超える区域		縮尺 1:2,500	公示年月日	所在地	福井県三方郡美浜町太田
	土石流の高さが1mを超える場合、土石等の移動による力が50kN/m ² を超えない区域					