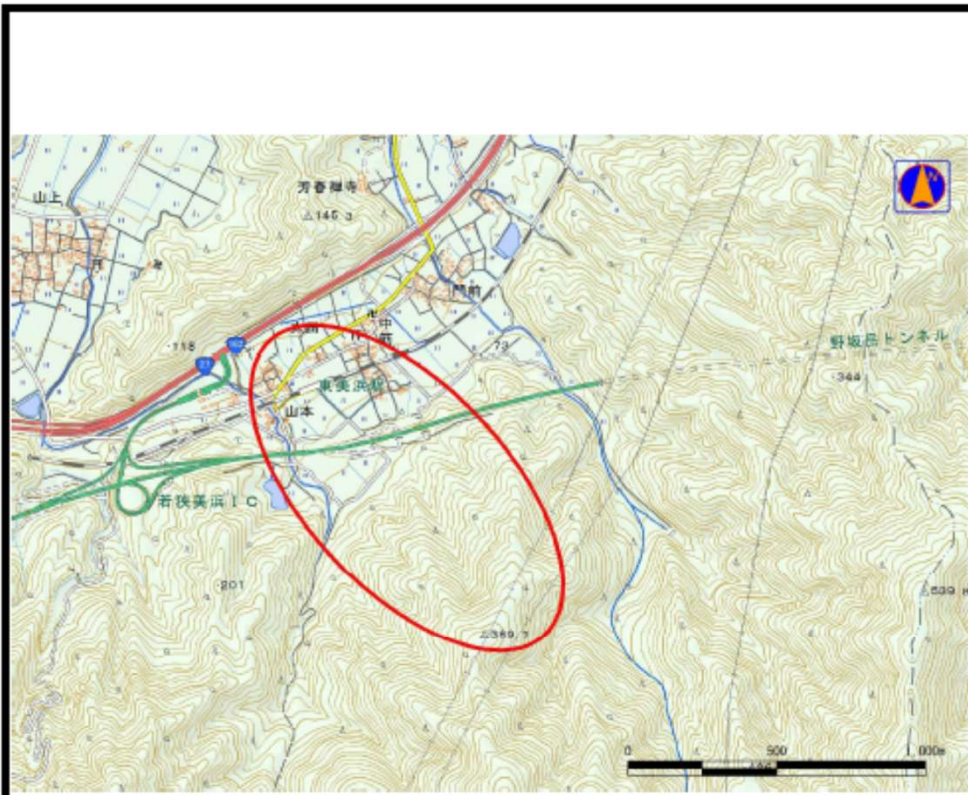
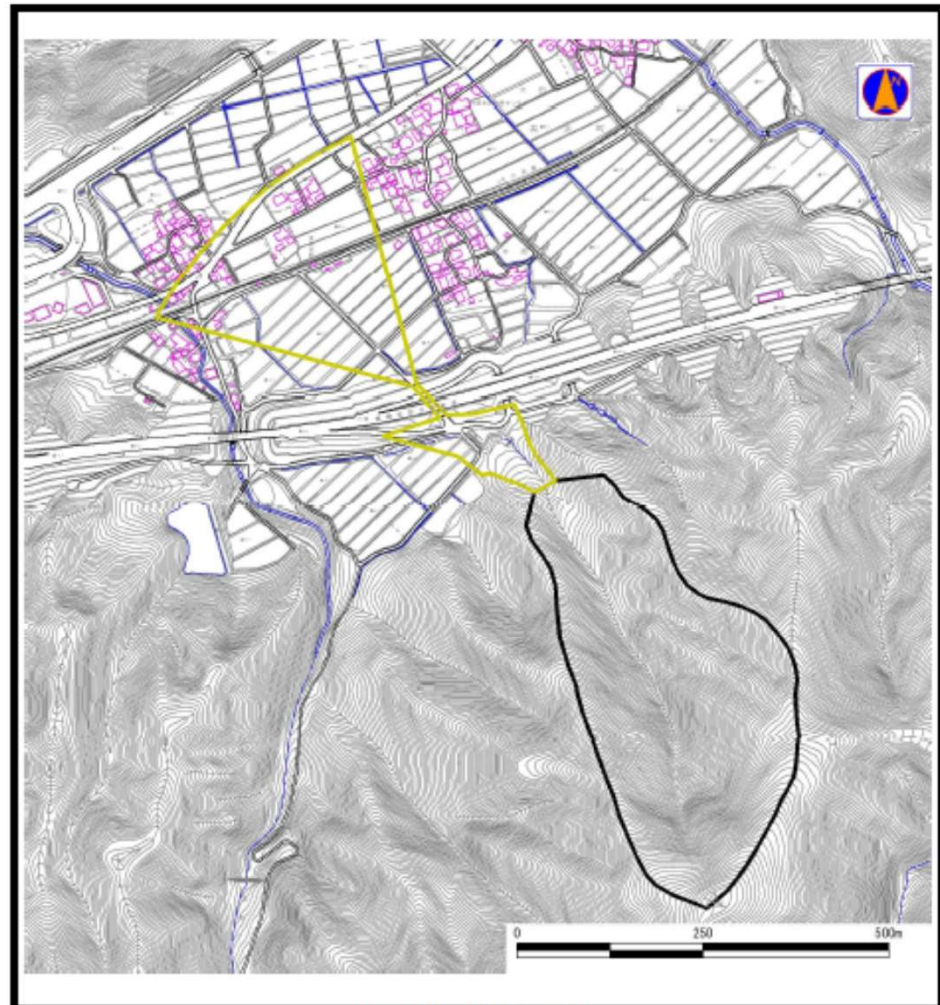


基礎調査結果(未指定)

土砂災害警戒区域・土砂災害特別警戒区域 位置図



位置図 (1/25,000)

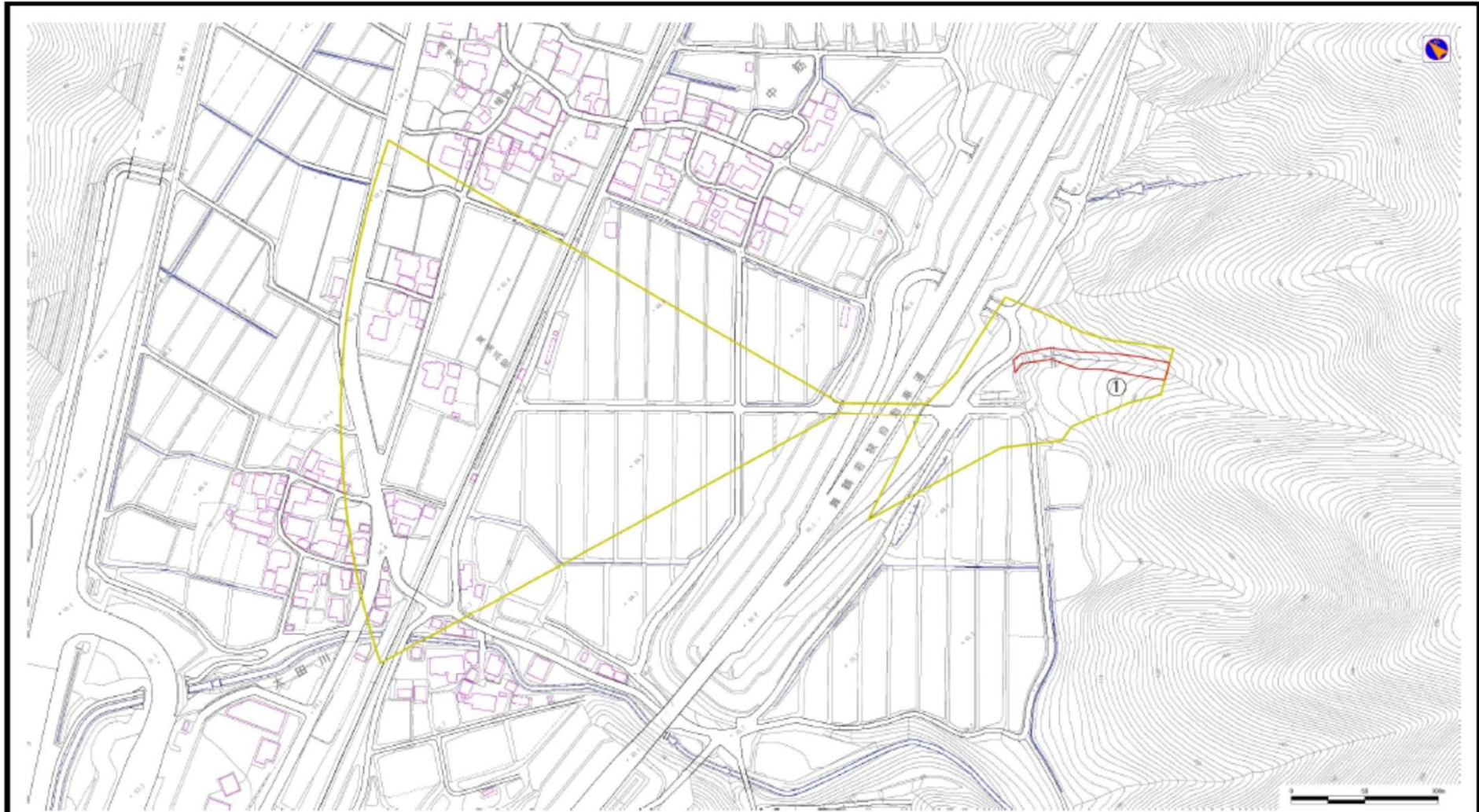


位置図 (1/10,000)

様式-1 (土)
土砂災害警戒区域・土砂災害特別警戒区域 位置図

自然現象の種類	土石流
溪流番号	18442-3-16
溪流名	
所在地	福井県三方郡美浜町太田

基礎調査結果(未指定)
 土砂災害警戒区域・土砂災害特別警戒区域 区域図



様式-2(土)
 土砂災害警戒区域・土砂災害特別警戒区域
 区域図(その1)

土砂災害防止法施行令第2条の基礎に該当する区域	
土砂災害防止法施行令第2条の基礎に該当する区域	
土石量の多いが10%を超える区域、土石量の移動による土石災害の危険性が高い区域	
土石量の多いが10%を超える区域、土石量の移動による土石災害の危険性が高い区域	

縮尺
 1:2,500

自然現象の種類	土石流	溪流番号	18442-3-16
公示番号		溪流名	
公示年月日		所在地	福井県三方郡美浜町太田