

若狭牛の里情報

〒919-1523 三方上中郡若狭町安賀里 77-1

嶺南牧場 (TEL)0770-62-0583 (FAX)0770-62-0234

5月譲渡 雌子牛情報

父:百合茂 × 母:嶺牧101(安福久×勝忠平×安平)の、同じ父と母による受精卵産子2頭です。繁殖牛の増頭および更新にご利用ください。

申込期限 : 5月10日(木)

抽選会 : 5月14日(月) 13:00 場所:家畜保健衛生所

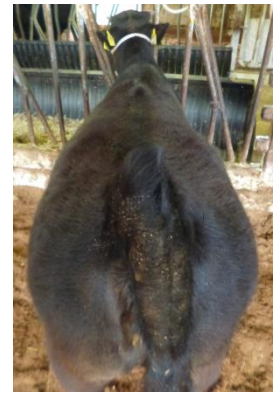
譲渡期限 : 5月31日(木)

場 No.	生年 月日 H29,-	産次	血統			期待 育種価	母牛情報		発育状況 H30.4.24 測定					譲渡価格 (円、 税抜き)
			父	母の父	曾祖父		場 No.	育種価 H30,2月	月齢 (月)	体重 (kg)	日齢 体重	体高 (cm)	胸囲 (cm)	
155	9, 10	2	百合茂	安福久	勝忠平	BABAAA	101	CACAAA	7.4	242	1.07	109	142	578,000
153	9, 18	2	百合茂	安福久	勝忠平	BABAAA	101	CACAAA	7.1	218	1.00	108	140	521,000

No. 1 5 5

百合茂—安福久—勝忠平

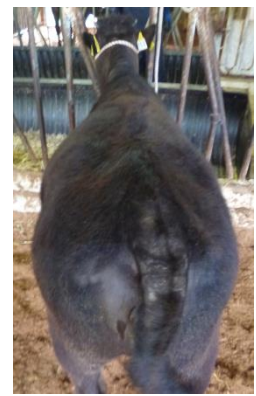
578,000円



No. 1 5 3

百合茂—安福久—勝忠平

521,000円



今後の雌子牛譲渡予定 H30,4,24 現在

今年度も繁殖農家の要望に応えられるよう、受精卵移植による牛作りを行い産肉能力の高い雌子牛を譲渡します。

○ 生産雌子牛情報

譲渡 予定月 H30,	牛 No.	生年 月日	生産子牛血統					母牛育種価 H30,2月解析	ET
			父	母					備考
				No.	父	祖父	祖祖父		
7月	140	11/28	百合茂	94	安福久	平茂勝	安平	CACAAB	ET
	142	12/24	茂久桜	123	平茂晴	平茂勝	北国7の8	BCBCCC	ET
9月	93	12/31	茂久桜	123	平茂晴	平茂勝	北国7の8	BCBCCC	ET
	120	1/10	勝忠平	51	安平	隆桜	福茂	CACAAA	ET
	135	1/16	百合茂	101	安福久	勝忠平	安平	CACAAA	ET
	136	2/20	百合茂	136	平茂晴	安福165の9	平茂勝	CBBCBB	ET
11月	157	3/12	花国安福	96	安福久	勝忠平	平茂勝	BABAAA	ET
	132	3/18	百合茂	136	平茂晴	安福165の9	平茂勝	CBBCBB	ET
	167	4/9	美津照重	167	百合茂	福之国	安平	期待 BAABAA	初産

※ この牛の中から嶺南牧場後継牛を選定することがあります

今年度の嶺南牧場職員

技術職員は昨年度と同じです。

若狭牛経営の向上に貢献できるよう業務を行いますので、よろしくお願ひします。

職名	氏名	主な担当	備考
場長 獣医師	竹内隆泰	総括	
次長	福井幸昌	譲渡、放牧	
主任	栗原優佳子	受精卵、登録	
企画主査	村井直子	総務	新任
主査 獣医師	西川清文	飼養管理、衛生	

【みなさまのご来場、お問い合わせをお待ちしています】