

若狭牛の里情報

〒919-1523 三方上中郡若狭町安賀里 77-1

嶺南牧場 (TEL)0770-62-0583 (FAX)0770-62-0234

11月譲渡雌子牛情報 2頭

申込期限 : 11月17日(火)

抽 選 : 11月18日(水)※嶺南牧場職員代理

譲渡期限 : 12月 4日(金)

嶺牧牛 No.	生年月日	産次	血統			母牛嶺牧 No.	本牛育種価		発育状況		R2,11,2 測定		譲渡価格 (円、税抜き)	
			父	母の父	曾祖父		育種価	ゲノム育種価※	月齢 (月)	体重 (kg)	日齢 (kg)	体高 (cm)		胸囲 (cm)
118	R2.1.9	5	福之姫	安福久	百合茂	103	—	HHBBBH	9.8	302	1.01	116	160	578,000
188	R2.2.5	1	美津照重	百合茂	平茂晴	188	期待の期待	CCCCBA CBDHAB	8.9	219	0.81	113	140	369,000

※家畜改良事業団が評価した雌集団内の順位を示す区分

H: 上位1/10以上、A: 上位1/4以上、上位1/10未満、B: 平均以上、上位1/4未満、C: 下位1/4以上、平均未満、D: 下位1/4未満

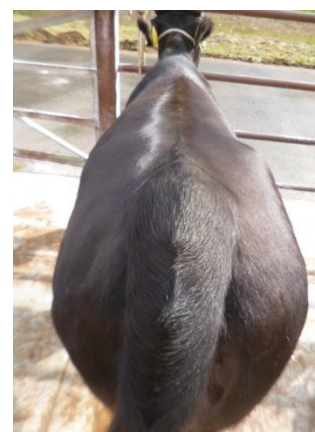
No.118

福之姫—安福久—百合茂

※HHBBBH

特記：乳房に鶏卵大の白斑
基本登録は可能

578,000円



本牛の枝肉重量、ロース芯面積、BMSNo.のゲノム育種価は、家畜改良事業団種雄牛の各形質ごとの上位10位以内に相当します(種雄牛案内2020 P42~44参照)

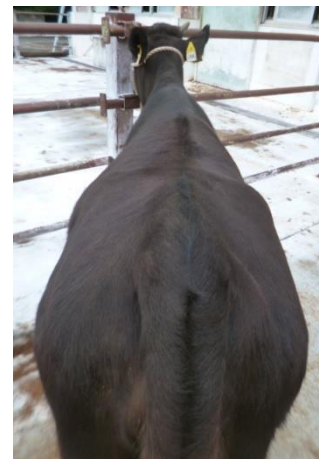
No.188

美津照重—

百合茂—平茂晴

※CBDHAB

369,000円



※本牛のゲノム育種価

今後の雌子牛譲渡予定および妊娠牛情報 R2,11,4 現在

肥育牛の母の父、繁殖牛の父として“安福久”に匹敵する産肉能力を持つ「美国桜」(表3)を父とする雌子牛、妊娠牛が増えています(表1, 2)。今後の繁殖牛増頭および更新計画にご活用ください。

表1 生産雌子牛情報 ※この中から嶺南牧場後継牛を選定することがあります

譲渡 予定月	嶺南 牛No.	生年 月日	生産子牛血統				母牛ゲノム 育種価 H30,11月	備考	
			父	母					
				No.	父	祖父			祖祖父
2月	104	R2.5.27	芳之国	104	勝忠平	安平	糸秀	AABAAA	
	181	R2.6.10	美国桜	142	美徳国	忠富士	安平	HHACAA	ET
	146	R2.6.10	美国桜	142	美徳国	忠富士	安平	HHACAA	ET
	153	R2.6.15	光彦	153	福之国	忠富士	福桜	AAABAB	
	161	R2.6.19	美国桜	142	美徳国	忠富士	安平	HHACAA	ET
	150	R2.7.2	安福久	163	美徳国	忠富士	福之国	HHHBAC	ET
	195	R2.7.2	久茂福	195	耕富士	美徳国	上茂福	AHHBHH	初産
	163	R2.7.20	美国桜	168	安福久	平茂勝	金幸	BHDAHH	ET
5月	185	R2.8.7	安福久	163	美徳国	忠富士	福之国	HHHBAC	ET
	169	R2.9.3	美国桜	142	美徳国	忠富士	安平	HHACAA	ET
	182	R2.9.5	美国桜	142	美徳国	忠富士	安平	HHACAA	ET
	156	R2.9.30	美国桜	142	美徳国	忠富士	安平	HHACAA	ET
	168	R2.10.6	美国桜	142	美徳国	忠富士	安平	HHACAA	ET
7月	177	R2.11.3	美国桜	173	耕富士	美徳国	福桜	HHHDAA	ET

表2 妊娠牛情報

妊娠 牛No.	分娩 予定日	生産子牛血統				備考	妊娠 牛No.	分娩 予定日	生産子牛血統				備考		
		父	母						父	母					
			No.	父	祖父					祖祖父	No.	父		祖父	祖祖父
129	10/26	安福久	163	美徳国	忠富士	福之国	ET	164	4/25	福増	164	秀正実	美徳国	忠富士	
179	11/17	美国桜	176	耕富士	勝平正	安平	ET	187	4/26	幸忠栄	124	隆之国	勝忠平	金安平	ET
170	1/2	美国桜	176	耕富士	勝平正	安平	ET	191	5/12	芳之国	179	百合茂	安福久	勝忠平	初産
165	1/2	美国桜	176	耕富士	勝平正	安平	ET	188	5/19	美国桜	173	耕富士	美徳国	福桜	ET
138	1/6	美国桜	176	耕富士	勝平正	安平	ET	158	5/24	幸忠栄	124	隆之国	勝忠平	金安平	ET
167	2/18	美国桜	173	耕富士	美徳国	福桜	ET	171	5/25	福増	171	美徳国	勝平正	上茂福	
127	2/23	美国桜	173	耕富士	美徳国	福桜	ET	2	6/23	舞菊福	2	耕富士	美徳国	勝平正	初産
162	3/11	安福久	163	美徳国	忠富士	福之国	ET	1	6/27	舞菊福	1	耕富士	美徳国	忠富士	初産
175	3/17	美国桜	173	耕富士	美徳国	福桜	ET	197	6/30	舞菊福	197	福之姫	安福久	百合茂	初産
143	3/20	美国桜	173	耕富士	美徳国	福桜	ET	3	7/5	舞菊福	3	耕富士	美徳国	忠富士	初産
172	4/12	幸忠栄	124	隆之国	勝忠平	金安平	ET	111	7/7	美国桜	176	耕富士	勝平正	安平	ET
159	4/22	幸忠栄	124	隆之国	勝忠平	金安平	ET	200	7/11	舞菊福	200	百合茂	芳之国	安福久	初産

表3 母の父が美国桜の去勢枝肉平均値 -父が同じ場合での母の父が安福久との比較-

父	母の父	頭数	と畜月齢	枝肉重量 (kg)	ロース芯面積 (cm ²)	ばらの厚さ (cm)	歩留基準値	BMSNo.
美津照重	美国桜	196	29.5	494	76	8.2	76.7	10.2
	安福久	557	30.1	497	75	8.0	76.3	9.6
美津百合	美国桜	72	29.4	488	72	8.0	76.3	9.0
	安福久	304	30.0	495	72	7.9	76.1	9.2
勝早桜5	美国桜	75	29.3	548	77	8.9	76.4	9.4
	安福久	777	28.8	528	76	8.4	76.4	9.2
幸紀雄	美国桜	299	29.1	526	78	8.7	76.7	9.7
	安福久	2,500	29.7	513	74	8.3	76.2	9.4
華春福	美国桜	51	28.5	563	82	9.2	77.1	9.8
	安福久	1,874	28.8	537	76	8.6	76.1	9.4
直太郎	美国桜	58	29.1	562	77	8.6	76.2	8.5
	安福久	825	29.4	546	76	8.3	76.1	9.0
諒太郎	美国桜	98	29.1	523	71	8.2	75.7	8.4
	安福久	991	29.4	510	69	7.8	75.4	8.4

データ引用：肉用牛枝肉情報全国データベース と畜期間は令和元年度（平成31年4月1日～令和2年3月31日）