

みどり 水土里ウォーク in 一乗

～一乗谷朝倉氏遺跡～



～ 水と戯れ 歴史を辿る 一乗浪漫 ～

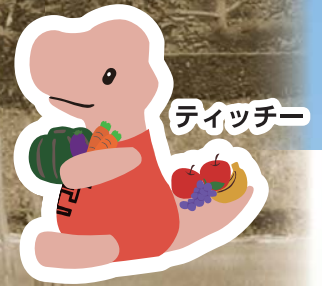
日時：**平成27年10月17日(土)** ※小雨決行
午前9時45分～午前12時00分頃
(受付時間:午前9時～午前9時40分)

集合・受付：**特別史跡一乗谷朝倉氏遺跡「唐門」前**
(「朝倉氏遺跡保存協会」福井市城戸ノ内28-37のすぐ近く)

参加資格：健康な方はどなたでも参加できます。
(小学生以下は保護者同伴でお願いします。)

参加費：**100円/人** (保険加入料など)
※小学生未満無料
※当日受付で集めます。

申込期間：**平成27年9月17日(木)～平成27年10月5日(月)**
申込方法・申込先は、ウラ面をご覧ください。



自家用車の場合 **アクセスマップ**

※ 北陸自動車道・福井ICより 約15分

公共交通機関の場合 **バス・JR時刻表**

【集合時】 **【解散時】**

京福バス 浄教寺 行 <<福井方面から>> 京福バス 福井駅前 行

福井駅前 ⑨のりば	東郷	武家屋敷前 着	武家屋敷前	東郷	福井駅 着
8:00	8:18	8:28	13:11	13:21	13:41 (西口)
			14:30	→	14:50 (東口)

※ JR福井駅方面からお越しの方はバスが便利です。
(行き帰りとも接続の良い列車がありません。)

JR越美北線 (福井方面のぼり) <<大野方面から>> JR越美北線 (九頭竜湖方面くんだり)

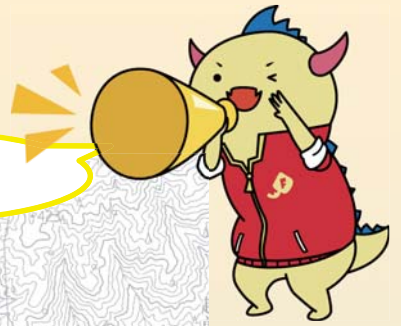
越前大野 発	越前東郷 着	越前東郷 発	越前大野 着
7:36	8:16	13:02	13:42

※ 京福バス東郷駅とJR越前東郷駅間は徒歩2分です。

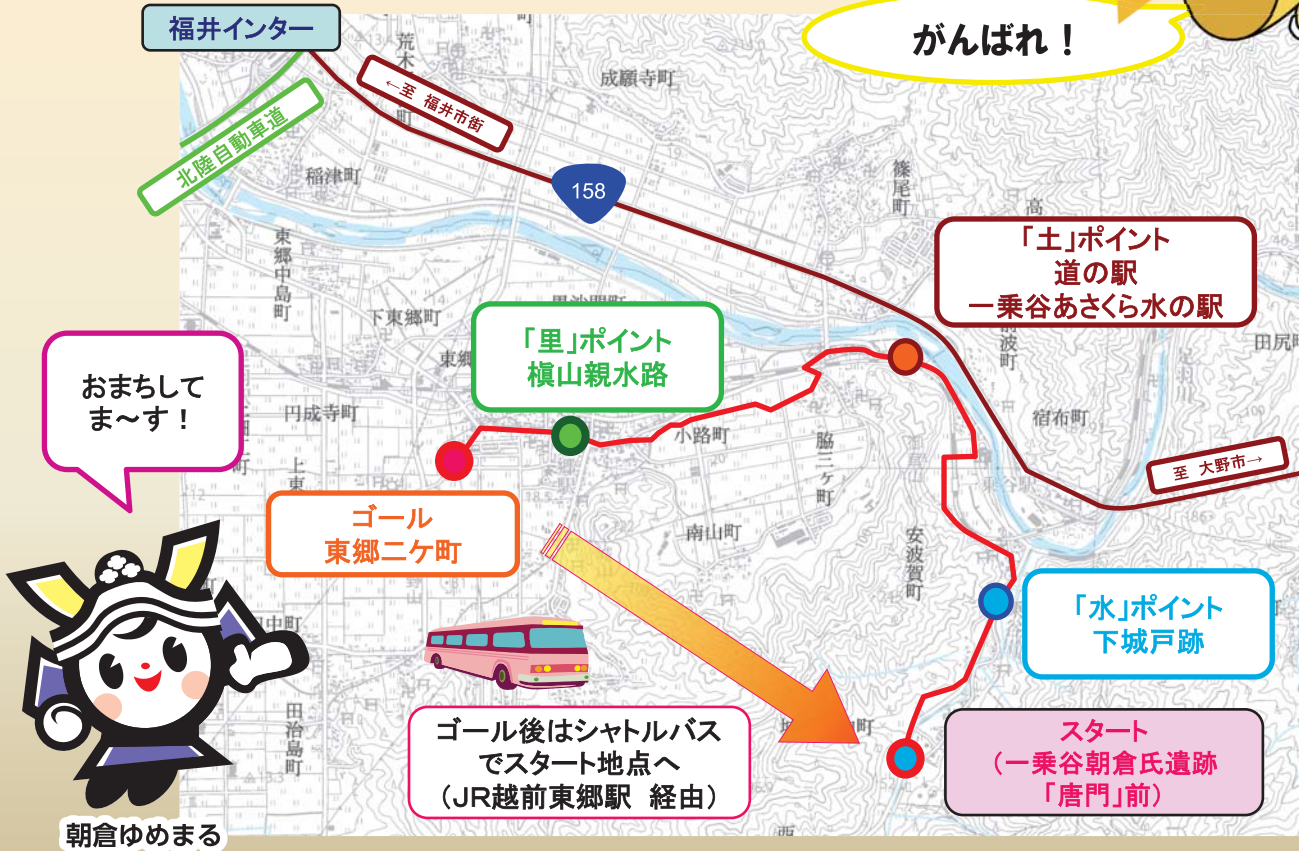
主催：ふくい水土里の路ウォーキング実行委員会・福井県

協賛：福井市・(一社)朝倉氏遺跡保存協会・あさくら水の駅ふれあい協議会・(特非)越前みやまそば元気の会

ウォーキングマップ(片道コース約6km)



はぴりゅう



朝倉ゆめまる

申し込みは、電話、FAX、電子メール、郵送でお願いします。

【お問い合わせ・申込先】

ふくい水土里の路ウォーキング実行委員会事務局（福井農林総合事務所農村整備部計画管理課内）
〒910-8555 福井県福井市松本3丁目16番10号 TEL 0776-21-8216 FAX 0776-21-8229
電子メール fuku-noso@pref.fukui.lg.jp

参加申込書

お名前	年齢	ご住所	ご連絡先	交通手段	備考
	〒		TEL 電子メール	自家用車 ・ その他	
	〒		TEL 電子メール	自家用車 ・ その他	
	〒		TEL 電子メール	自家用車 ・ その他	

- ※ 交通手段欄はいずれかに○をつけてください。自家用車でご来場される場合は、運転者のみ[自家用車]に○を付け、同乗者の方は[その他]に○を付けてください。
- ※ 電子メールでお申し込みされた方には、連絡頂いたメールアドレス宛に参加通知のお知らせをいたします。
- ※ 電子メール以外でお申し込みされた方には、参加通知はがきを郵送いたします。
- ※ 当日は歩きやすい服装で、帽子やタオル、飲み物、おやつ、雨具などをご持参ください。
- ※ 悪天候等のやむを得ない理由により、大会を中止する場合がありますので、あらかじめご了承ください。その際の連絡方法、確認方法等は「参加通知メール」もしくは「参加通知はがき」にてお知らせいたします。
- ※ 参加申込書に記載して頂いた個人情報、参加者名簿および翌年以降の開催案内以外には使用しません。
- ※ 万が一事故が発生した場合、主催者は傷害保険に加入している範囲および応急処置以外の責任は負いません。傷害保険料は参加費の中から徴収いたします。なお、受付にて救急箱を設置しております。必要な方は係員に申し出てください。