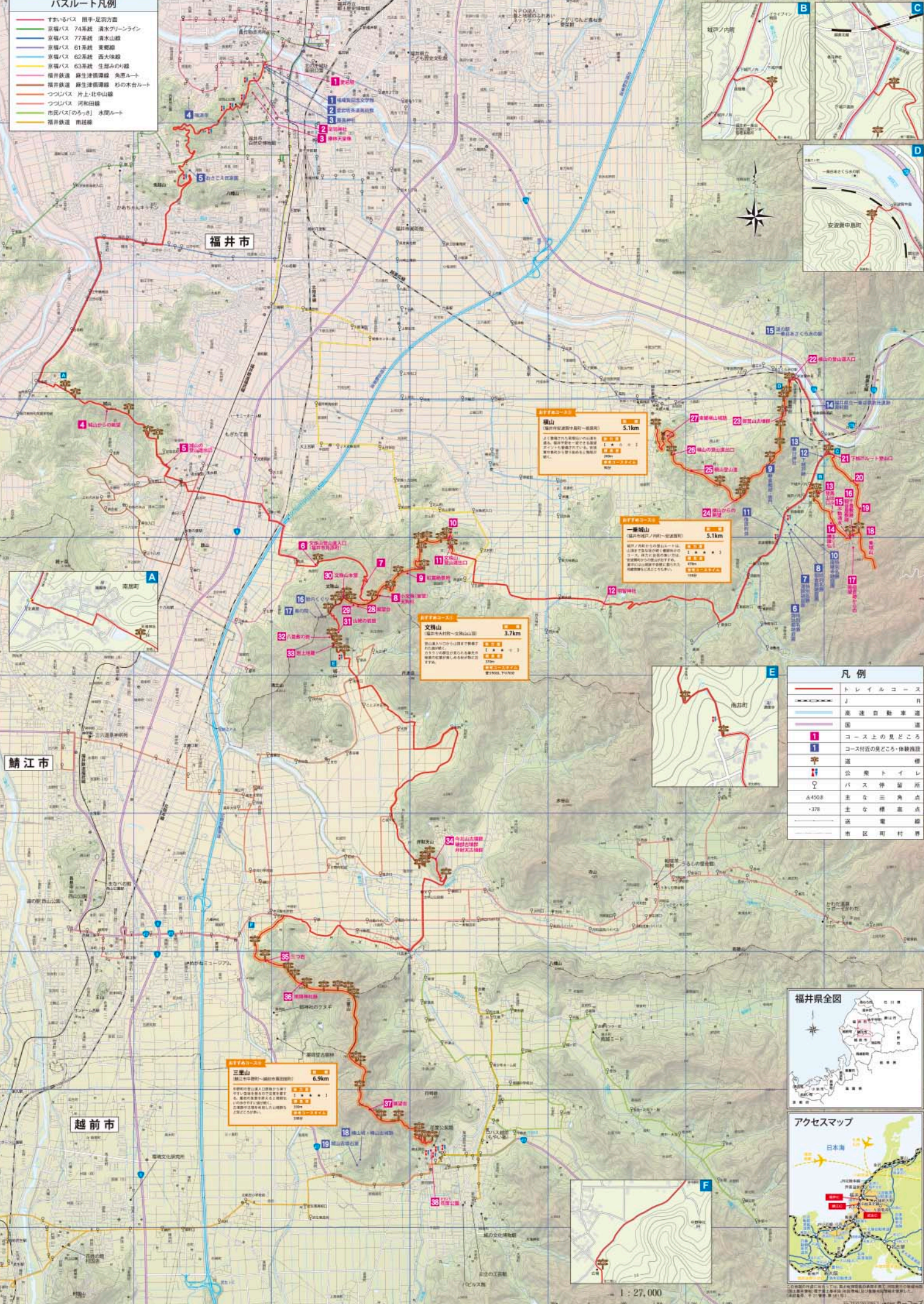


- ### バスルート凡例
- すかいバス 勝手・足羽方面
 - 京福バス 74系統 清水グリーンライン
 - 京福バス 77系統 清水山線
 - 京福バス 61系統 美郷線
 - 京福バス 62系統 西大津線
 - 京福バス 63系統 生部みのり線
 - 福井鉄道 藤生津循環線 角鹿ルート
 - 福井鉄道 藤生津循環線 杉の木台ルート
 - つづりバス 河和田線
 - 市バス(すのけっし) 水間ルート
 - 福井鉄道 南越線



一峰山
 (福井市北越前町一峰山)
 5.1km
 一峰山は、福井市北越前町一峰山にあり、福井市街から北へ約5.1kmのところにあります。山頂からは、福井市街と日本海を一望でき、眺望が素晴らしいです。また、山頂には、一峰山神社があります。

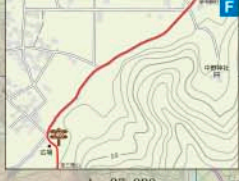
一峰山
 (福井市北越前町一峰山)
 5.1km
 一峰山は、福井市北越前町一峰山にあり、福井市街から北へ約5.1kmのところにあります。山頂からは、福井市街と日本海を一望でき、眺望が素晴らしいです。また、山頂には、一峰山神社があります。

文清山
 (福井市北越前町文清山)
 3.7km
 文清山は、福井市北越前町文清山にあり、福井市街から北へ約3.7kmのところにあります。山頂からは、福井市街と日本海を一望でき、眺望が素晴らしいです。また、山頂には、文清山神社があります。

三上山
 (福井市北越前町三上山)
 6.9km
 三上山は、福井市北越前町三上山にあり、福井市街から北へ約6.9kmのところにあります。山頂からは、福井市街と日本海を一望でき、眺望が素晴らしいです。また、山頂には、三上山神社があります。

凡例

	トレイルコース
	J 月
	高速自動車道
	国道
	コース上の見どころ
	コース付近の見どころ・体験施設
	宇 道標
	公共トイレ
	バス停留所
	4500 主な三角点
	-378 主な標高点
	送電線
	市区町村界



1 : 27,000