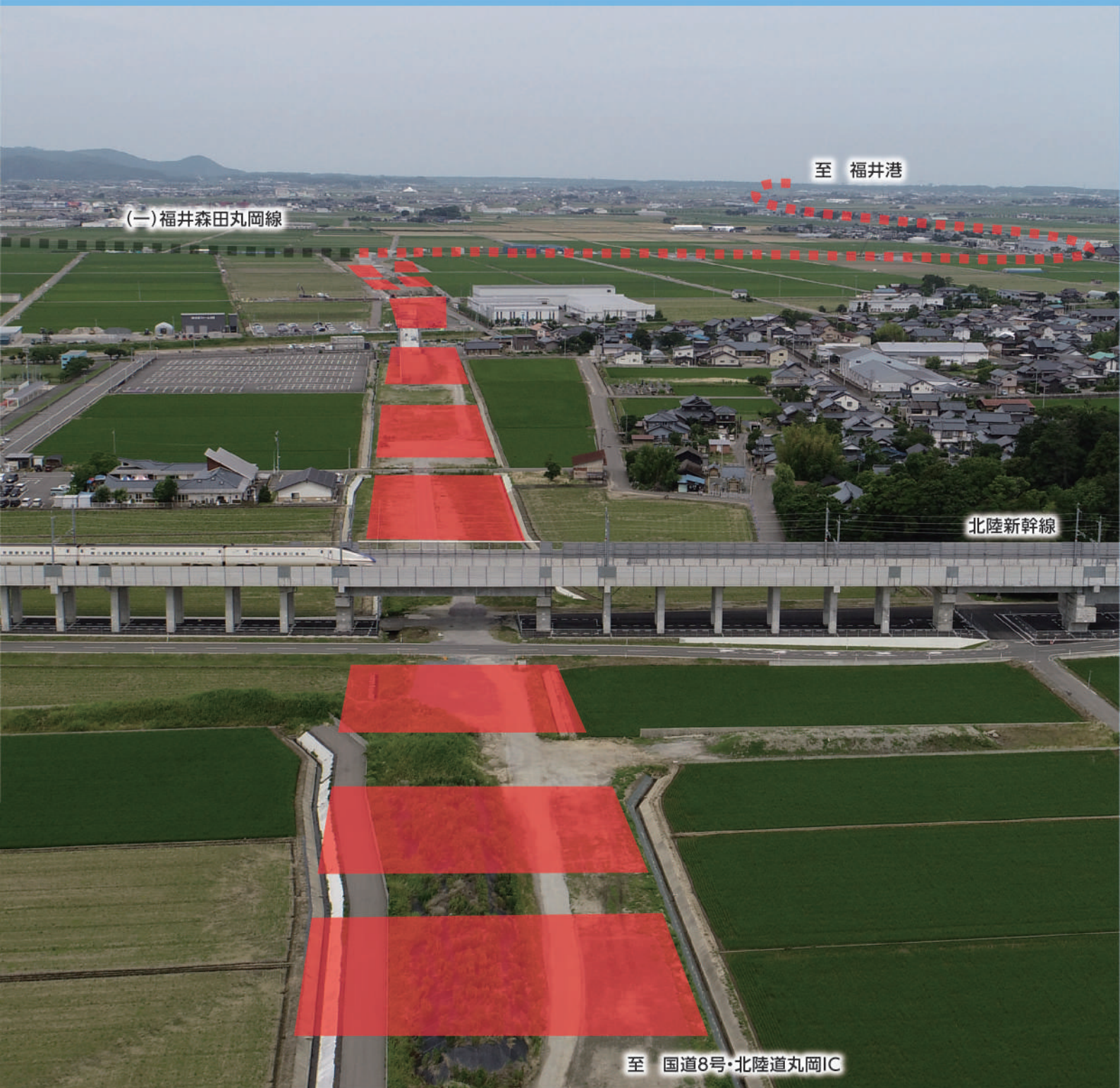


# 高規格道路 福井港丸岡インター連絡道路



福井県

# 福井港丸岡インター連絡道路の概要

## 概 要

福井港丸岡インター連絡道路は、福井港を起点とし北陸自動車道丸岡ICに至る延長約20kmの高規格道路です。

広域交流拠点である「福井港」および県下最大の工業団地である「テクノポート福井」と北陸自動車道丸岡ICを直結する重要な路線です。災害時の活動拠点となる福井港と北陸自動車道の連絡を強化することにより、災害時の緊急物資輸送における生命線となるなど、大きな効果が期待されています。

平成26年1月、坂井市春江町西長田（県道福井加賀線）から坂井市丸岡町ハツ口（国道8号）まで6.4kmの区間について都市計画決定されました。このうちⅠ期区間（坂井市坂井町福島～坂井市丸岡町ハツ口間3.6km）を平成26年度に、Ⅱ期区間（坂井市春江町西長田～坂井市坂井町福島間2.8km）を令和3年度に事業化しています。

区間	坂井市三国町山岸 ～ 坂井市春江町 (福井外環状道路)	坂井市春江町 (福井外環状道路) ～ 坂井市春江町西長田	坂井市春江町西長田 ～ 坂井市坂井町福島	坂井市坂井町福島 ～ 坂井市丸岡町ハツ口	坂井市丸岡町ハツ口 ～ 丸岡IC
延長	約8km	約1km	2.8km	3.6km	約2km
都市計画決定	—	—	H26.1.31	H26.1.31 (H28.9.13変更)	S39.8.26 (H26.1.31変更)
計画路線指定	H6.12.16				
調査区間指定	—	H16.3.30			
整備区間指定	—	—	R3.3.30	H26.3.31	—

## Ⅰ期・Ⅱ期区間の概要

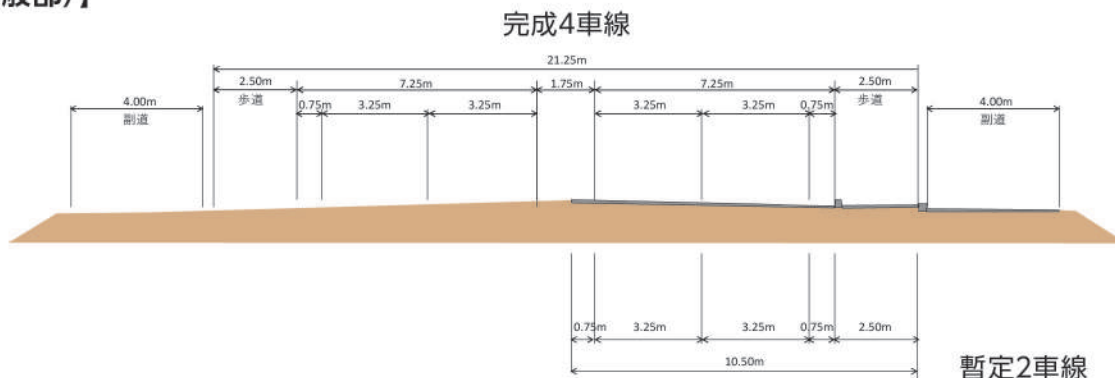
### ○Ⅰ期区間

- ・区 間：坂井市坂井町福島（ハピラインふくい線）～坂井市丸岡町ハツ口（国道8号）
- ・延 長：3.6km
- ・道路規格：第3種2級
- ・設計速度：60km/h
- ・車 線 数：暫定2車線（完成4車線）

### ○Ⅱ期区間

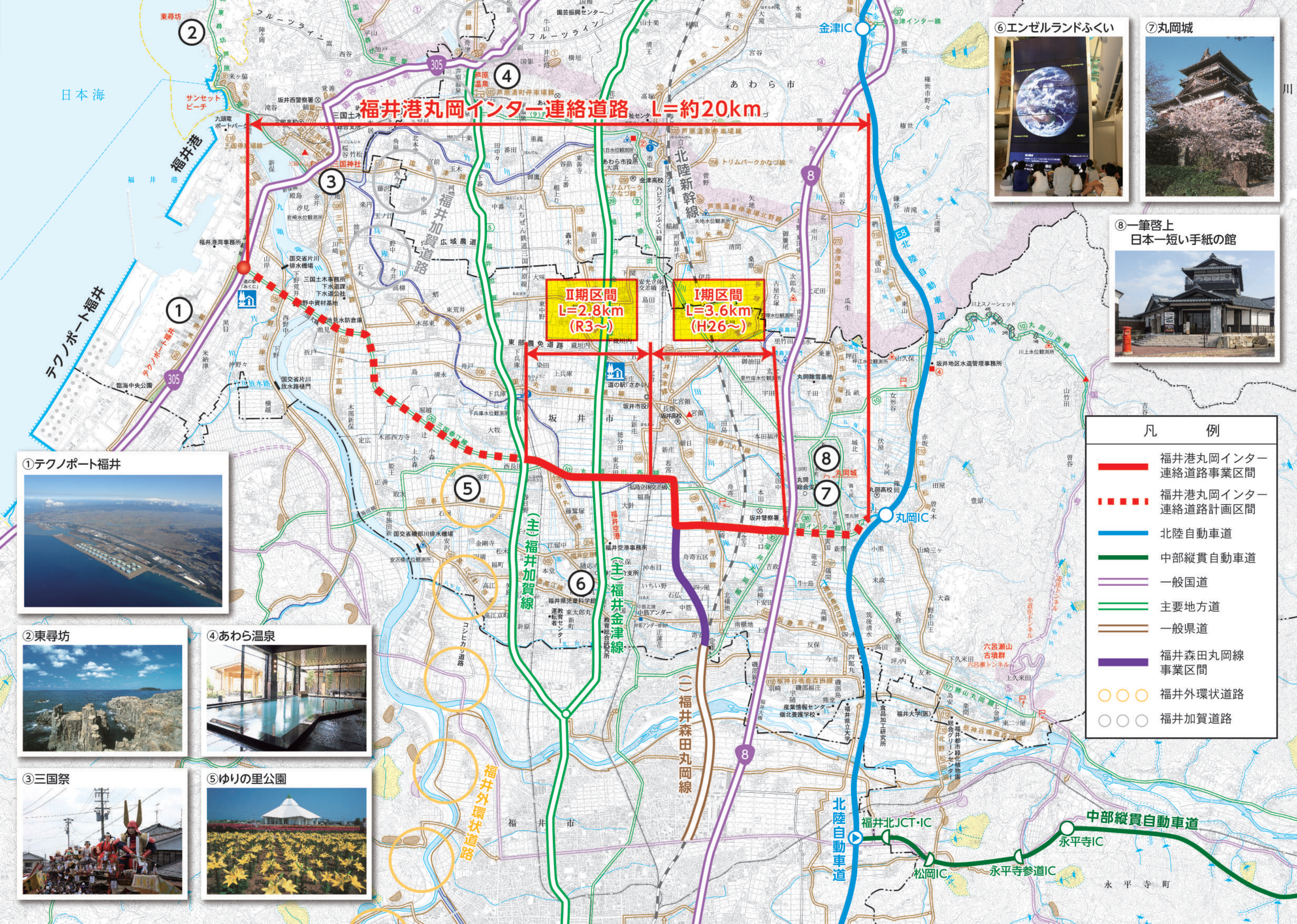
- ・区 間：坂井市春江町西長田（県道福井加賀線）～坂井市坂井町福島（ハピラインふくい線）
- ・延 長：2.8km
- ・道路規格：第3種2級
- ・設計速度：60km/h
- ・車 線 数：暫定2車線（完成4車線）

### 【横断図（一般部）】



### 高規格道路とは？

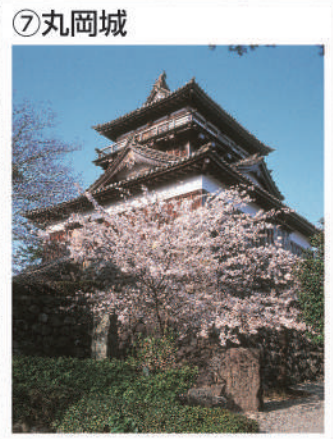
高規格道路は、全線にわたって、交通量が多い主要道路との交差点の立体化や沿道の土地利用状況等を踏まえた沿道アクセスコントロール等を図ることにより、求められるサービス速度（概ね60km以上）の確保等を図る道路です。



**福井港丸岡インター連絡道路 L=約20km**

**Ⅱ期区間  
L=2.8km  
(R3~)**

**Ⅰ期区間  
L=3.6km  
(H26~)**



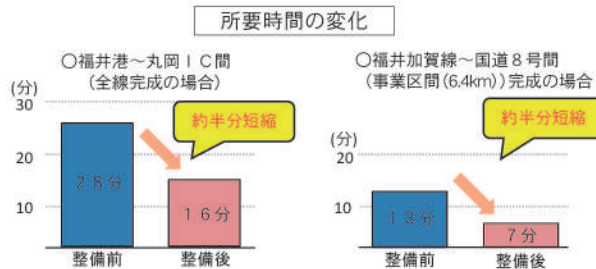
凡 例

	福井港丸岡インター連絡道路事業区間
	福井港丸岡インター連絡道路計画区間
	北陸自動車道
	中部縦貫自動車道
	一般国道
	主要地方道
	一般県道
	福井森田丸岡線事業区間
	福井外環状道路
	福井加賀道路

# 福井港丸岡インター連絡道路の整備効果

## ① 地域産業を支える福井港と丸岡IC間のアクセス強化

福井港およびテクノポート福井と北陸自動車道丸岡ICとのアクセス向上により、企業立地が促進され雇用拡大へとつながります。



- テクノポート福井の概要 (令和6年5月末現在)
  - ・全体面積:1,247.2ha ・産業用地面積:764.3ha ・進出企業数:75社
- 福井港の概要
  - ・取扱貨物量:119.3万トン(令和5年)
  - ・特定地域振興重要港湾(平成12年5月選定)



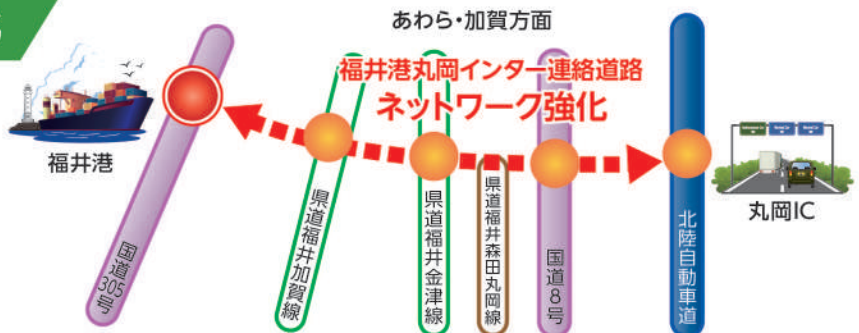
## ② 緊急物資輸送など災害復旧時の生命線

福井港には、近畿、中部地方における日本海側唯一の石油備蓄基地が立地し、太平洋側で南海トラフ地震が発生した際には、当該道路を使って石油等を輸送するなど、被災地の復旧、復興に欠かせない緊急物資輸送の生命線となります。



## ③ 嶺北北部のネットワーク強化

福井県嶺北北部地域における南北方向の幹線道路を東西方向に連絡し道路網のネットワークを強化します。これにより物流交通の集約化を図り、嶺北北部地域全体の産業振興の発展に寄与します。



## ④ 渋滞の緩和や事故の減少

福井県渋滞対策協議会により選定された当地域の「主要渋滞箇所」やクランク・狭小区間が解消し、円滑な交通の確保や事故の減少に寄与します。



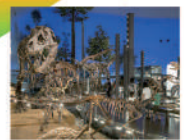
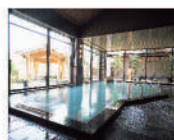
一本田交差点の渋滞状況 (丸岡川西線(現道)と国道8号の交差点)



大雪によるタンクローリー横転事故 (丸岡川西線(現道))

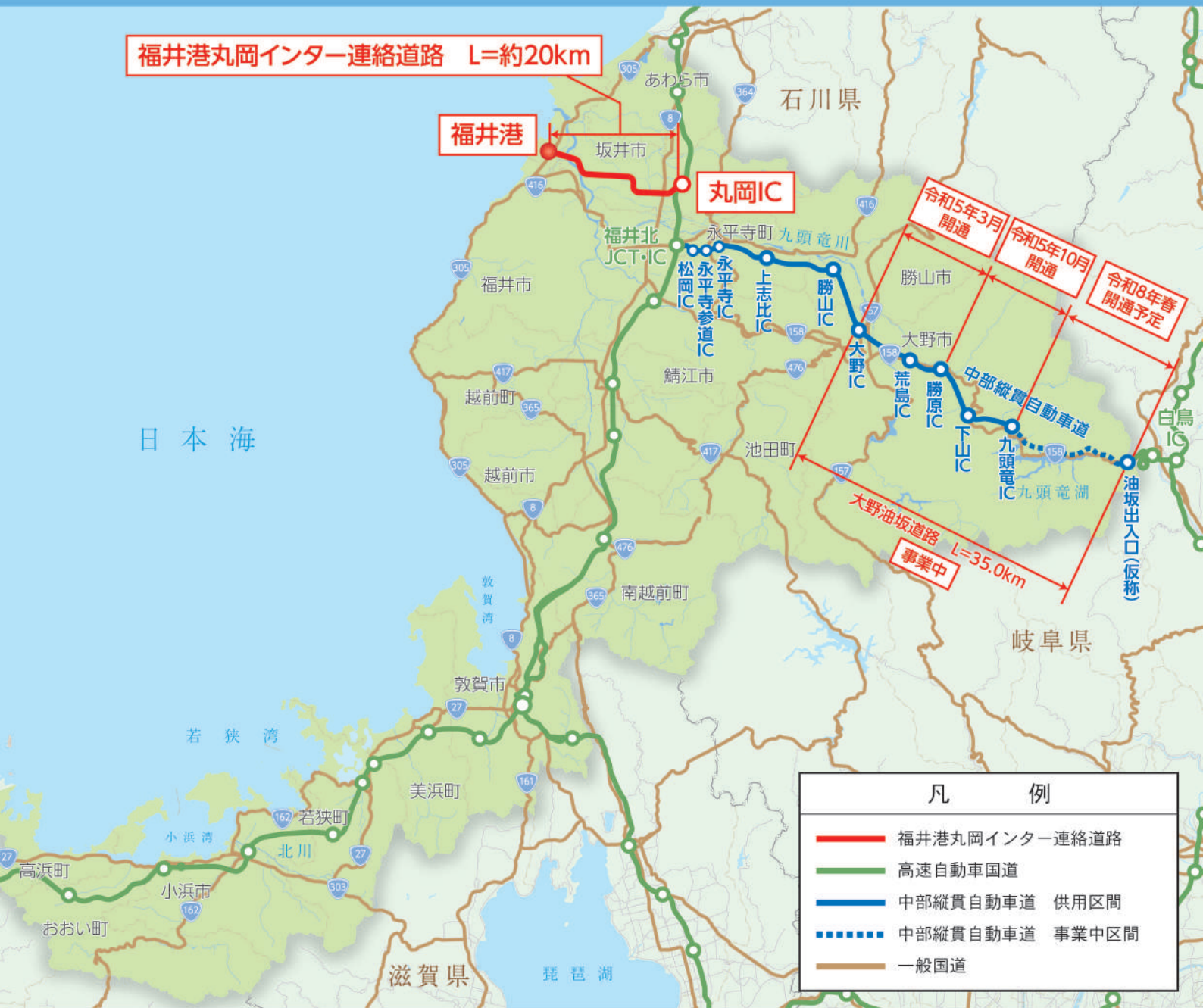
## ⑤ 観光振興に貢献

東西に位置する主要観光地を最短で結ぶ新たな観光ルートが構築され、観光客入込数増加に寄与します。



# 福井港丸岡インター連絡道路位置図

福井港丸岡インター連絡道路 L=約20km



凡 例	
	福井港丸岡インター連絡道路
	高速自動車国道
	中部縦貫自動車道 供用区間
	中部縦貫自動車道 事業中区間
	一般国道

お問い合わせ先

## 福井県三国土木事務所

〒913-8511 福井県坂井市三国町水居17-45  
TEL 0776-82-2232 FAX 0776-82-8319

※最新の進捗状況はホームページでご覧いただけます。  
<https://www.pref.fukui.lg.jp/doc/mikuni-doboku/>



三国土木事務所HP



地味にすごい、福井  
"JIMI NI SUGOI" FUKUI

