

令和4年

敦賀港統計年報



福井県嶺南振興局敦賀港湾事務所

はじめに

敦賀港は、日本海沿岸部のほぼ中央、敦賀湾の奥部に位置する天然の良港であり、古くから我が国とアジア大陸とを結ぶ中継地、石炭・木材・鉱物類など工業用原材料の輸移入基地として、また京阪神・中京地区と北海道を直結するフェリー基地として発展してまいりました。

近年、環日本海圏経済交流の進展に伴い、本港においても生産機能の拡充、物流機能の高度化に加え、国際交流機能、情報集積機能の拡充など、背後地域の発展に先導的役割を担っており、また、石炭火力等のエネルギー基地としての一層の発展や、地域住民が港や海に親しめる空間の創出、安全かつ健全な海洋性レクリエーション活動の場の確保等、多様な要請に対応すべく近代港湾としての整備に鋭意取り組んでいるところであります。

この統計年報は、令和4年における敦賀港に出入りした船舶および貨物ならびに港湾施設の利用状況について調査集計したものであります。

入港船舶数は、1,993隻で外航船（外航商船、漁船〈避難・その他を含む〉）は263隻であり、うち韓国からの船舶が190隻、ついでオーストラリアからの船舶が23隻、インドネシアからの船舶15隻となっています。

取扱貨物総量は、16,714千トン（輸移出6,353千トン、輸移入10,361千トン）で、平成27年以降連続して15,000千トン以上の取扱量となっております。

今後とも、関係各位の御協力と御支援を賜りますようお願い申し上げますとともに、当資料作成に当たり御協力をいただいた皆様方に厚くお礼を申し上げます。

令和5年4月

福井県嶺南振興局敦賀港湾事務所長

例 言

この年報は、統計法に基づく港湾調査規則（昭和 26 年運輸省令第 13 号）によって敦賀港と内外諸港との間に入入りした船舶、貨物および施設の利用状況を調査集計したものです。

1. 入港船舶については、積載貨物の有無にかかわらず、総トン数 5 トン以上のものについて調査しました。
2. 海上出入貨物については、前項の制限にかかわらず、船舶によって出入したものを調査しました。
3. 貨物トン数は、原則としてフレート・トンにより算出しました。すなわち、容積は 1,133 立方メートル（40 立方フィート）、重量は 1,000 キログラムをもって 1 トンとし、容積または重量のいずれか大きい方をもって計算することを原則とします。ただし、油類については慣習上 1,000 リットルを 1 トン、原木は 3 石（0.835m³）を 1 トン、製材は 4 石（1.113m³）を 1 トンとしました。
4. この統計で外国貿易とは、当港と直接外国の港と取引のあった出入貨物をいい、国内の港湾で積み替えられたものは内国貿易としました。
5. コンテナ貨物集計表のコンテナ個数換算 T E U とは、20 フィートに換算したコンテナ個数の単位で、20 フィートコンテナ 1 個が 1 T E U、40 フィートコンテナ 1 個が 2 T E U となります。
6. 泊地および係留施設利用状況については、当該施設等を利用した総トン数 500 トン以上の船舶について調査しました。

目 次

敦 賀 港 勢

敦賀港の概況	1
1 入港船舶年次推移表	13
2 海上出入貨物年次推移表	13
3 入港商船年次比較（隻数）	14
4 入港商船年次比較（総トン数）	15
5 入港船舶構成	16
6 海上出入貨物年次比較	17
7 輸移出入貨物前年比較	18
8 品種別輸移出入構成	19
9 地域別輸移出入構成	20

入 港 船 舶 状 況

1 入港船舶種別月別表	22
2 入港船舶の船種別年次表	23
3 入港船舶階級別月別表	24
4 入港船舶の階級別年次表	25
5 入港最大船舶月別表	26
6 相手国別外航船入港月別表	26
7 国籍別外航船入港月別表	27

海 上 出 入 貨 物 状 況

1 品種別輸移出入貨物表	29
2 月別取扱貨物表	29
3 海上出入貨物3か年比較表	30
4 外国貿易品種別集計表	32
5 国内貿易品種別集計表	35
6 品種別・月別輸出入表	41
7 品種別・月別移出入表	43
8 外国貿易国別表	45
9 国内貿易都道府県別表	47
10-1 輸入原木材種別表	49
10-2 輸入木材材種別分類	49
10-3 輸入木材材種別年次表	49
11 外貿コンテナ貨物集計表	50
12-1 フェリー乗降人員月別表	52
12-2 その他船舶乗降人員月別表	52
13-1 フェリー車輛利用状況月別表（総計）	53
13-2 フェリー車輛利用状況月別表（苫小牧直行便計）	54
13-3 フェリー車輛利用状況月別表（苫小牧・秋田・新潟寄航便合計）	55
13-4 フェリー車輛利用状況月別表（苫小牧・秋田・新潟寄航便（苫小牧）計）	56
13-5 フェリー車輛利用状況月別表（苫小牧・秋田・新潟寄航便（秋田）計）	57
13-6 フェリー車輛利用状況月別表（苫小牧・秋田・新潟寄航便（新潟）計）	58
13-7 フェリー車輛利用状況月別表（小樽直行便計）	59
14 施設別・品目別使用状況表	60

施 設 利 用 状 況

1 泊地および係留施設利用状況	69
2 曳船利用状況	69
3 上屋利用状況	70
4 倉庫利用状況	71
5 貯炭場・貯木場・野積場利用状況	72

敦 賀 港 勢

敦 賀 港 の 概 況

1 沿 革

敦賀港は、日本海における天然の良港で、古くから本邦とアジア大陸を結ぶ中継地として、また、サハリン（樺太）・北海道との交易の基地として栄えてきた。明治 32 年開港、同 35 年ウラジオストックとの間に定期航路が開設、同 40 年には、横浜・神戸・関門の各港とともに第 1 種重要港湾に指定された。その後、第 1 次世界大戦、満州事変などにより、本港はますますその重要性を高め、軍事・経済・文化交流の拠点となり、東京直通国際列車運転など本港の黄金時代を築くに至った。

戦後は、国際情勢の急変により対岸諸国との貿易が途絶、港勢は不振を極めたが、昭和 26 年重要港湾に指定、同 30 年北海道間に定期航路の開設、同 33 年に日・ソ定期航路の寄港地に指定されるにおよび木材・石炭・鉱物類など工業用原材料の輸入量も増加、外国船の入港も多くなり、施設の総合的整備の必要にせまられ、同 38 年に港湾計画の策定を行い、新たな港湾施設の整備が着々と進展し、近代的港湾としての面目を一新した。同 45 年北海道小樽港間に定期カーフェリーの就航、同 47 年ソ連邦向け繊維製品の積出し開始、同 51 年ソ連邦ワニノ港との間に定期貨物船が配船された。また、同 55 年からは中国との交易も再開、平成 2 年 10 月には韓国釜山との間に定期コンテナ船も就航し、同 22 年には、国際 RORO 定期航路が就航した。また、同 31 年 4 月に博多港との間に RORO 船定期航路が就航した。この状況の中、本港は近畿中京圏を背後に控え、日本海地域の発展および対岸貿易の進展に対応する流通港湾として、更に重要な役割を担うことが要請され、鞠山南地区を中心とした整備を進めてきた。

近年、トラックドライバー不足や二酸化炭素排出削減の要請を要因とした海運へのモーダルシフトの進展に伴い高い物流需要が考えられ、加えて南海トラフ巨大地震等の発生時には中京・京阪神に近い港湾としてバックアップ機能の確保、一方では北陸新幹線開業に向けた港資産を活用した賑わい空間の創造などが求められており、このような近年の社会情勢や要請に対処するため、令和 3 年 12 月に港湾計画を改訂し、令和 5 年 4 月には鞠山南岸壁延伸整備（220m）が直轄事業として新規事業化された。

明治 10 年		鉄道庁により金ヶ崎防波堤築造着手
14 年	7 月	立石崎に第 4 等不動白色灯台設置
15 年	6 月	鉄道庁施行金ヶ崎防波堤竣工
17 年	4 月	敦賀、長浜間鉄道開通
22 年	4 月	町制施行
29 年	7 月	敦賀、福井間鉄道開通
	10 月	特別輸出港に指定
30 年		新潟税関敦賀出張所を敦賀税関支署（新潟税関管轄）と改称
31 年		福井測候所敦賀出張所設置
32 年	7 月	開港令の発布により港界を赤崎より小崎を結ぶ線とする。 開港場に指定（勅令第 342 号） 植物検査所旅具検査所設置

	35年	2月	ウラジオストック・敦賀連絡航路開始
		11月	大阪税関所轄となる。
	40年	6月	商業会議所設置
		11月	第1種重要港湾に選定
	42年	7月	気比神宮横の敦賀駅を現在地に移転 敦賀港修築工事を内務省直轄（名古屋土木出張所管轄）にて着手
大正	4年	8月	海港検疫所家畜検疫所設置
	6年	12月	敦賀、十村間鉄道開通
	7年	11月	十村、小浜間鉄道開通
	10年	4月	小浜、高浜間鉄道開通
	11年	9月	敦賀港修築工事（第2期）
	15年	1月	ソ連領事館開設（昭和19年廃止）
昭和	2年	11月	内務省告示第483号で第1種重要港湾に指定
	7年	3月	敦賀港修築第2期工事竣工 朝鮮經由日満貿易開始
	9年	5月	鉄道棧橋改築工事鉄道省直轄にて着工
		7月	笙の川運河工事着工（福井県）
	10年	1月	鉄道棧橋改築工事竣工
		2月	笙の川運河工事竣工
	12年	4月	市制施行
	16年	3月	桜岸壁に税関上屋竣工
		6月	敦賀港運営委員会設置
		12月	名古屋海務局敦賀支局開設
	17年	1月	福井県敦賀港取締規則実施
	18年	6月	敦賀港修築第3期工事に内務省直轄（名古屋土木出張所所轄）にて着工
		11月	第3期工事は運輸通信省所轄となる。 敦賀税関支署、名古屋海務局敦賀支局を合併し、新潟海運局敦賀支局となる。
	20年	6月	新潟海運局敦賀支局は海運監理部に昇格
		7月	爆撃により港湾施設の一部破壊される。
		11月	敦賀海運監理部は近畿海運局敦賀支局となる。
	21年	3月	情勢の変化により敦賀港修築第3期工事は打切り竣工となる。
	22年	4月	敦賀港維持補修工事を運輸省直轄（第一港湾建設部管轄）にて着工 市営船舶給水条例制定
		7月	敦賀港振興会設置
		10月	市設上屋使用条例、市有埋立地使用料徴収条例制定
	23年	4月	敦賀港船だまり整備工事を運輸省直轄にて着工
		5月	敦賀海上保安署設置

25年	5月	敦賀海上保安署は敦賀警備救難署と改称
	11月	福井県敦賀港湾施設使用条例制定
26年	1月	港湾法に基づく重要港湾に指定
	11月	出入国管理令第2条による出入国港に指定
27年	4月	農林省神戸動植物敦賀出張所は農林省動物検疫所神戸支所敦賀出張所と農林省神戸植物防疫所敦賀出張所に分離
昭和28年	3月	港湾区域認可、港湾管理者（福井県）設立
	10月	敦賀港管理委員会設立
	10月	敦賀警備救難署を敦賀海上保安部に昇格
30年	7月	水島燈浮標設置（60.8.26 名称を島ノ鼻南東方燈浮標に変更）
	10月	北海道小樽敦賀舞鶴間定期航路開設
32年	7月	名古屋出入国管理事務所敦賀出張所開設
	10月	敦賀米原間新線と交流電化開通
	11月	北陸トンネル起工
33年	6月	日ソ定期航路寄港地に指定
	7月	名古屋検疫所敦賀出張所開設
	12月	運輸省第一港湾建設局敦賀港工事事務所開設 敦賀港修築工事着工
34年	3月	鉄道棧橋を福井県に譲渡引継
35年	8月	福井県曳船敦賀丸（82.60G/T）竣功
36年	6月	福井県敦賀港務所庁舎落成
37年	6月	北陸トンネル開通、敦賀福井間電化完成
38年	4月	昭和38年4月港湾審議会第18回計画部会に敦賀港湾計画を諮問
	9月	金ヶ崎1万トン岸壁完成
39年	3月	井の口2号貯木場完成
	5月	金ヶ崎200T/Hクレーン完成
	6月	4号5号浮標設置
	10月	金ヶ崎用地造成工事竣功
40年	6月	港湾区域を明神町から松ヶ崎まで結ぶ線内まで拡張
41年	7月	原電道路完成
	11月	敦賀港湾合同庁舎完成
42年	6月	井の口3、4、5号貯木場完成
	6月	港湾労働者福祉センター完成
43年	11月	港大橋完成
44年	5月	旧笹の川運河埋立工事完成
	9月	フェリーボート（小樽～舞鶴）敦賀寄港決まる。
45年	3月	日本原子力発電㈱敦賀発電所営業開始
	8月	川崎・松栄A岸壁竣功、新日本海フェリー㈱「すずらん丸」就航
46年	6月	常宮湾貯木場完成供用開始、44万㎡、名子、縄間、常宮、沓
47年	3月	名子物揚場新設（原木水切用）
48年	3月	蓬萊物揚場－7.5m岸壁に改良完成130m
	7月	フェリー岸壁69m延長完成

	10月	川崎・松栄-10.0m 岸壁 145m 完成
	11月	川崎・松栄 315T/Hクレーン完成、I上屋完成
49年	7月	川崎・松栄埠頭-廃油処理場完成
	8月	川崎・松栄埠頭H上屋完成
	12月	蓬萊岸壁市営荷役機械撤去
50年	3月	常宮湾縄間貯木場 12万㎡撤去
	4月	川崎・松栄埠頭-10m 岸壁完成 全長 370m 取付部 122m
	5月	川崎・松栄防波堤 392.34m 完成
昭和51年	3月	花城物揚場取付道路完成
52年	3月	花城船揚場完成
	3月	昭和52年3月18日港湾審議会第77回計画部会で、敦賀港港湾計画（改訂）が承認される。（新港湾整備計画）
	4月	福井県敦賀港管理事務所を敦賀港湾事務所に改称
	4月	蓬萊岸壁に旧市営F上屋を廃し県F上屋 1,999.52㎡完成
	7月	福井県曳船敦賀丸（197.22G/T）竣功（旧船は廃船）
	8月	名子地係に木皮焼却場（10T/日）完成
53年	3月	天満栈橋完成（官庁船専用）
	3月	常宮湾常宮貯木場 9万㎡撤去
54年	3月	港大橋消雪装置完成
	3月	旧市営G上屋を廃し、新たに市営G上屋（1,086.48㎡）完成
	3月	臨港道路（川崎線）完成 L=125.5m
55年	11月	臨港道路（川崎線）完成 L=160.0m
	11月	昭和55年11月28日港湾審議会第91回計画部会で、敦賀港港湾計画の一部変更が承認される。（新港湾整備計画の一部変更）
56年	3月	金ヶ崎貯炭場 15,000㎡完成
	6月	金ヶ崎ベルトコンベア完成
57年	2月	敦賀港鞠山北地区起工
58年	3月	天満波除堤完成（60m）
	3月	敦賀港鞠山北地区道路着工
	3月	県J上屋 807.70㎡完成
59年	3月	常宮船だまり完成
	3月	常宮湾沓貯木場 13万㎡撤去
	3月	松島護岸（電源立地促進対策交付金事業）完成 L=335m
	3月	昭和59年3月22日港湾審議会第105回計画部会で、敦賀港港湾計画の一部変更が承認される。
60年	3月	沓護岸完成 L=300m
	3月	松栄第1防波堤完成 L=30m
	3月	松栄第2防波堤完成 L=20m
	3月	港湾審議会計画部会で、敦賀港港湾計画の一部変更が承認される。
61年	3月	常宮湾名子貯木場 30,000㎡減積 70,000㎡となる。
	5月	敦賀港鞠山北地区、敦賀セメント、北陸電力共同岸壁完成（250m）
62年	3月	常宮湾名子貯木場 20,000㎡減積 50,000㎡となる。
	3月	沓船だまり完成

63年	2月	敦賀港鞠山北地区、鞠山北A岸壁供用開始
	7月	常宮湾名子貯木場 20,000 m ² 減積 30,000 m ² となる。
	11月	敦賀港鞠山北地区、北陸電力、敦賀セメント共同岸壁完成 (280m)
平成元年	2月	敦賀港鞠山北地区公有水面埋立竣功
2年	6月	常宮湾名子貯木場撤去
	9月	縄間地係波返し護岸完了
	10月	敦賀港鞠山北地区、鞠山北C岸壁供用開始
	10月	韓国釜山との間に定期コンテナ船就航
平成3年	1月	ソ連ワニノとの間に定期木材船再就
	3月	敦賀港鞠山北地区鞠山北B岸壁供用開始
	3月	敦賀港鞠山北地区埠頭用地造成完了
	7月	敦賀港鞠山北地区フェリー岸壁 (-9m) 着工
	10月	北陸電力(株)敦賀火力発電所営業開始
	11月	敦賀港鞠山北地区鞠山北C岸壁 800T/Hクレーン完成
	12月	金ヶ崎臨港トンネル着工
4年	6月	港湾審議会第141回計画部会で敦賀港港湾計画を改訂
	9月	名子木皮焼却場閉鎖
5年	10月	鞠山北B地区敦賀港1号上屋供用開始 (2,120 m ²)
6年	8月	赤崎・鞠山人工海浜第1工区公有水面埋立竣功
7年	2月	韓国釜山との定期コンテナ船が週2便となる。
	2月	花城物揚場公有水面埋立工事着工
	3月	赤崎・鞠山人工海浜A地区にサンタリー棟が完成
	4月	金ヶ崎緑地公有水面埋立工事着工
	7月	鞠山・田結・赤崎海浜緑地公園一部供用開始
	8月	韓国釜山との定期コンテナ船が週3便となる。
	8月	鞠山北地区D岸壁 (-9m)、親水護岸「フェリオス」完成
	10月	第3回福井県敦賀港地方港湾審議会幹事会において敦賀港港湾計画の軽易な変更が承認される。
	12月	鞠山北地区フェリー埠頭埋立竣功 (37,098 m ²)
8年	6月	金ヶ崎 200T/Hアンローダー撤去
	6月	鞠山北地区にフェリーターミナル完成、新型フェリー就航
	11月	港湾審議会第161回計画部会で、敦賀港港湾計画の一部変更が承認される。
	12月	中国(丹東)定期コンテナ船就航(月2便)
9年	1月	金ヶ崎C岸壁 (-10m) 完成
	2月	泉棧橋用途廃止(撤去)
	2月	金ヶ崎地区第1工区公有水面埋立竣功
	3月	花城物揚場公有水面埋立竣功
	3月	中国(大連)定期コンテナ船就航(月2便)
	3月	川崎・松栄C岸壁にコンテナクレーン完成
	3月	新庁舎完成
	5月	中国(上海)定期コンテナ船就航(月3便)
10年	1月	井の口1号・3号貯木場用途廃止

	1月	金ヶ崎地区A上屋撤去
	8月	敦賀港鞠山南地区公有水面埋立工事着工 (運輸省第一港湾建設局、大阪ガス㈱)
	9月	鞠山北地区に魚釣り護岸完成
	10月	中国丹東との定期コンテナ船が月4便となる(中国大連寄港)
	12月	金ヶ崎緑地敷公有水面埋立竣工
11年	2月	敦賀港鞠山南地区公有水面埋立工事着工(福井県)
	6月	赤崎・鞠山人工海浜第2工区公有水面埋立竣工
平成11年	7月	新日本海フェリー(株)敦賀・新潟・秋田・苫小牧間定期フェリー航路就航(週1便)
	7月	敦賀港開港100周年記念「つるが・きらめき・みなと博21」開催 (7/18~8/16)
	7月	第14回海の祭典ふくい開催(7/20~8/1)
12年	9月	井の口地区小型船舶係留場供用開始
	9月	北陸電力(株)敦賀火力発電所2号機営業開始
	10月	新日本海フェリー(株)敦賀・新潟・秋田・苫小牧間定期航路が週4便となる。
13年	7月	韓国釜山との定期コンテナ船が週3便となる。
	11月	名子、沓浮標撤去
14年	1月	川崎・松栄埠頭市営CFS(コンテナフレートステーション)完成 (1,748 m ²)
	6月	近海郵船(株)が敦賀~苫小牧間にRORO船の定期航路を開設(週4便)。
	9月	新日本海フェリー(株)が敦賀~小樽航路廃止。 敦賀~苫小牧間に直行便を就航(週7便)。
	10月	中国丹東との定期コンテナ船が青島に寄港となる。 (中国大連・青島寄港)
	12月	近海郵船(株)敦賀~苫小牧間定期RORO船の航路が週6便となる。
15年	3月	金ヶ崎臨港トンネル開通 金ヶ崎緑地完成
	10月	新日本海フェリー(株)敦賀、新潟、秋田、苫小牧間、定期航路が週3便となる。
16年	3月	韓国釜山との定期コンテナ船(週3便のうち1便)が、韓国蔚山、中国青島、天津新港に寄港となる。
17年	2月	金ヶ崎D岸壁(—7.5m)供用開始
	3月	定期コンテナ船、中国丹東航路が中国大連航路に変更。
	11月	交通政策審議会第16回港湾分科会で敦賀港港湾計画改訂。
	12月	中国大連定期コンテナ航路休止。
18年	3月	敦賀港防砂堤灯台(川崎赤灯台)廃止。
	3月	中国大連定期コンテナ航路再開。
	8月	中国大連定期コンテナ航路休止。 韓国釜山定期コンテナ航路が週1便となる。
19年	3月	桜E耐震岸壁完成

	6月	韓国釜山定期コンテナ航路が週2便となる。
20年	3月	鞠山南A岸壁完成
	9月	鞠山南地区多目的国際ターミナル一部供用開始
21年	2月	韓国釜山定期コンテナ航路が週3便となる。
22年	7月	サンスターライン(株)が敦賀～韓国釜山間にRORO船定期航路を開設。 (週2便)
	8月	重点港湾に選定。
	10月	鞠山南地区多目的国際ターミナル本格供用開始。
	11月	韓国釜山定期コンテナ航路が週2便となる。
23年	11月	日本海側拠点港(国際フェリー、国際RORO船の機能別拠点港)に選定。
24年	11月	韓国(蔚山・釜山・光陽)・中国(寧波・上海)定期コンテナ船就航(週1便)
25年	11月	敦賀港鞠山南CFS上屋(コンテナフレートステーション)供用開始(2,608㎡)
27年	3月	敦賀港地方港湾審議会で、敦賀港港湾計画の変更(軽易な変更)
	4月	敦賀・大竹・神戸間に定期コンテナ船就航(週1便)
	12月	敦賀港鞠山南地区第2期工事 埋立工事着工(福井県)
28年	1月	赤崎・鞠山人工海浜第3工区公有水面埋立変更(区域分割)
	3月	赤崎・鞠山人工海浜第3工区その1公有水面埋立竣工
	11月	敦賀港松栄防砂堤灯台廃止
	11月	敦賀港鞠山防波堤灯台点灯
29年	3月	敦賀港地方港湾審議会で、敦賀港港湾計画の一部変更
	7月	赤崎海浜緑地公園一部供用開始、サニタリー棟完成 敦賀グリーンパワー(株)バイオマス発電営業開始
31年	3月	敦賀港地方港湾審議会で、敦賀港港湾計画の変更(軽易な変更)
	4月	近海郵船(株)が敦賀～博多間にRORO船の定期航路を開設(週3便)。
令和元年	7月	近海郵船(株)が敦賀～博多間にRORO船の航路が週6便となる。
	2年	3月 鞠山北D岸壁耐震化竣工
	2年	6月 巡視船岸壁金ヶ崎A・B供用開始
	3年	3月 敦賀港長期構想策定
	5月	韓国釜山定期コンテナ航路が週2便となる
	12月	交通政策審議会第83回港湾分科会(11月)で敦賀港港湾計画改訂
4年	3月	敦賀・舞鶴・堺港・神戸間に国際フィーダー船就航(週1便)
5年	4月	敦賀港鞠山南地区岸壁延伸(220m)新規事業化

2 自然状況

(1) 地勢

敦賀港は敦賀湾の南の奥にあって北緯 35 度 39 分、東経 136 度 3 分に位置し、東南西の三方は山に囲まれて北方のみ日本海に通じている。港は南北 10km 東西 3 km にて、水深は沿岸に至るもおおむね深く暗礁、砂州等の障害がなく大型船といえども航行自在である。港湾区域は明神崎から松ヶ崎まで引いた線内をいい、更に防波堤、防砂堤をもって内港を形成している。

(2) 地質

港東方一帯は古生層（二畳紀）が基盤となり、甲楽城断層（甲楽城、大谷、山中峠を通り柳ヶ瀬断層に交わる）南部一帯は中世代末葉から新世代（第三紀）前半にかけて貫入した花崗岩類におおわれ、元比田、大比田沿岸には新生代第四紀の沖積層が見られる。敦賀平野は大部分がこの沖積層におおわれているが、笙の川、黒河川、井の口川の上流には花崗岩類が見られる。敦賀半島は黒河断層に至るまでほとんど花崗岩類におおわれている。したがって湾内はおおむね粘土層であって信頼するに足る地盤に達するには地表以下 15m になると思われる。

(3) 潮位（令和 2 年）

さく望平均満潮面	+117.4cm
さく望平均干潮面	+69.3cm
平均潮位	+93.9cm
最高潮位	+143.0cm (H30.10)
最低潮位	+33.0cm (H30.3)

本港の基準面は東京湾平均海面より-0.65m（2016.10.1）。

観測者：国土交通省北陸地方整備局敦賀港湾事務所

(4) 潮流

敦賀湾は高潮差が小さく、潮流についても取り立てて述べることもなく、海流については若狭湾一帯は黒潮から分流して北上する対馬海流に洗われるが、敦賀湾内の恒流は湾奥から湾口に向う 10cm/S 内外の表面流があり、そのもっとも大きいものでも 20cm/S 内外である。しかしこれら表層流は風の影響が大きく、吹送流の卓越する場合に多い。

(5) 気象

本港は年平均気温が 15.5 度で日本海側としてはかなり高く特に冬季の気温が極端に低くならず、同緯度の内陸に比較して割合暖かい。春は南寄りの風が強クフェーン現象が起こりがちで空気が乾燥するが、その割には年平均湿度が高く 71%である。入梅は 6 月 12 日頃で梅雨明けは 7 月 22 日頃であるが、前半の雨量は、さほど多くなく、後半は梅雨活動が活発である。梅雨が明けてから 9 月上旬までは夏らしい好晴、高湿、多照の日が多く、海陸風が卓越する。また強い台風が大阪湾、瀬戸内海、伊勢湾から当地方に来襲することが多く、その時台風が中心が当地方の西側を通るときは風が強いが大雨の降ることは少なく、東側を通るときは大雨の降る場合が多く風も強い。9 月上旬終わりごろになると、秋雨前線が日本付近に停滞して秋霖となることがしばしばある。また台風の本盛期もこのころである。晩秋から真冬にかけて盛夏程ではないが、この地方には雷が割合多い。初雪は 12 月上旬のことが多く、真冬には平均 40cm 内外の最深積雪がある。

(6) 波 浪

日本海沿岸の海上では冬期には大陸高気圧から吹き出す強い季節風が吹き、15～20m/Sの風が24時間以上吹続することも珍しくはない。その上日本海は低気圧の通り道であり、3～5日の割合で通過するので、冬から春にかけて沿岸に高波の襲来する機会が多く、能登や金沢港の観測にも見られるように有義波高8m程度の高波が年に2～3回ある。しかしこれは日本海に直面した海岸で、敦賀湾の場合には越前岬や立石岬が天然の防波堤となっており、日本海からの波がそのままのエネルギーを持って湾内に侵入するのを妨げているので、越前海岸のような高波はほとんどなく、敦賀湾の湾口に達するところには更に波向線が屈折によって発散する効果も加わって波高は一層減衰する。その減衰の割合は日本海からの波向で異なるが、日本海から湾口に向って直進する場合には湾中部で日本海の波高の4割位になると思われる。したがって越前岬のしゃへい効果が大きいと言っても波高によっては湾中央でかなり高い波が起こることもある。

最大瞬間風速

敦賀測候所調

年次	月日	風速m/S	風向	摘要
平成2年	6.9	34.6	SSE	
3	9.28	37.3	SSE	
4	6.7	28.8	SSE	
5	8.10	39.5	SSE	
6	5.14	31.3	SSE	
7	12.25	29.2	NNW	
8	1.8	31.0	NNW	
9	11.29	35.2	SSE	
10	10.18	36.4	SE	
11	5.19	32.0	SE	
12	2.8	36.9	NNW	
13	1.3	28.6	NW	
14	1.5	30.7	NNW	
15	5.3	31.5	SSE	
16	6.21	39.5	ESE	
17	9.7	35.6	SE	
18	4.11	32.0	SSE	
19	5.19	32.5	S	
20	7.27	29.7	WNW	
21	4.21	28.2	SSE	
22	3.4	30.6	SSE	
23	9.5	29.5	SSE	
24	4.3	37.5	SSE	
25	4.6	32.0	SSE	
26	8.10	30.8	SSE	
27	8.25	30.7	SE	
28	5.3	35.8	SE	
29	10.23	32.3	N	
30	9.4	47.9	ESE	
令和元年	8.15	33.5	SSE	
2	4.20	27.9	SSE	
3	3.2	24.5	SSE	

4	9.6	29.7	S S E	
---	-----	------	-------	--

3 港湾施設

(1) 航路

名称	区域	水深(m)	摘要
敦賀港航路	指定なし		
	被覆内(港内) (名子)	7.5(金ヶ崎9.5) 17.0	
	被覆外 (沓)	20.0	

(2) 大型船舶地

名称	場所	面積(m ²)	水深(m)	備考
本港泊地	被覆内	464,200	-10.0~-4.0	回頭泊地
檢疫錨地	常宮湾	785,400	-23.0~-18.0	檢疫錨地 半径500m
浦底泊地	浦底地先	542,000	-20.0~-2.0	避難泊地

(3) 小型船舶地

名称	場所	面積(m ²)	水深(m)	備考
蓬萊船だまり	船溜物揚場前面	20,165	-3.0	回頭泊地
川崎・松栄泊地	川崎・松栄物揚場前面	81,800	-4.0	〃

(4) 大型船係船岸

名称	管理者	延長(m)	17°の幅(m)	水深(m)	能力(隻、ト)	構造		主たる用途
						様式	主要用材	
金ヶ崎C岸壁	県	170	20.0	-10.0	1隻 10,000DWT	柵式	鋼管矢板 鉄筋コンクリート	化学薬品
金ヶ崎D岸壁	〃	130	20.0	-7.5	1隻 5,000DWT	重力式	ケーソン	化学薬品
桜E耐震岸壁	〃	100	15.0	-5.5	1隻 2,000GT	横棧橋	鋼管杭 鉄筋コンクリート	官庁船
桜F岸壁	〃	90	15.0	-5.5	1隻 2,000GT	矢板式	鋼矢板 鉄筋コンクリート	作業船

蓬萊 G.H.I 岸壁	〃	405 (15)	20.0	- 7.5	3 隻 5,000DWT	〃	〃	石材、肥料 セメント
川崎・松栄 A 岸壁	〃	235 (35)	10.5	- 7.5	1 隻 10,000GT	〃	〃	タグボート
川崎・松栄 B.C 岸壁	〃	438 (68)	20.0	-10.0	2 隻 15,000DWT	重力式 矢板式	ケーソン、鋼矢板 鉄筋コンクリート	外貿 RORO 船 合板
鞠山北 A 岸壁	〃	130	20.0	- 8.0	1 隻 5,000DWT	〃	ケーソン、鋼管矢板 鉄筋コンクリート	内貿 RORO 船
鞠山北 B 岸壁	〃	240	20.0	-12.0	1 隻 30,000DWT	矢板式	鋼管矢板	化学薬品、 木材
鞠山北 C 岸壁	〃	260 (20)	20.0	-12.0	1 隻 30,000DWT	重力式 矢板式	ケーソン、鋼管矢板	石炭、砕砂、 木材
鞠山北 D 岸壁	〃	240	20.0	- 9.0	1 隻 20,000GT	重力式	〃	フェリーボート 重油
鞠山南 A 岸壁	〃	280 (30)	20.0	-14.0	1 隻 50,000DWT	重力式	ケーソン	コンテナ
重量物物揚場	日本原子 力発電(株)	160 (60)	43.0	- 5.0	1 隻 1,500DWT	矢板式	鋼矢板、 鉄筋コンクリート	原電資材 核燃料
原電明神棧橋	〃	87	10.0	- 6.0	1 隻 3,000GT	横棧橋	鋼管杭 鉄筋コンクリート	〃
敦賀セメント 北陸電力共同岸壁	敦賀セメ ント(株)	250	24.0	-10.0	1 隻 15,000DWT	重力式 矢板式	鋼管矢板 鉄筋コンクリート	セメント 石灰石
北陸電力・敦賀 セメント共同岸壁	北陸電 力(株)	280	24.0	-14.0	1 隻 60,000DWT	矢板式	〃	石炭、 石灰石
巡視船金ヶ崎 A・B 岸壁	敦賀海 上保安 部	240	4.7	-6.0	-		ケーソン	巡視船

※延長 () 書きは、うち取付部

(5) 小型船係船岸

名 称	管理者	延長 (m)	エプロン 幅 (m)	水深 (m)	構 造		主たる用途
					様式	主要用材	
天 満 棧 橋	県	68	5.4	-5.0	縦棧橋	鋼管杭、コンクリート	官庁船
川 崎 棧 橋	〃	32 (7)	5.0	-3.0	横棧橋	鉄筋コンクリート杭	官庁船
常宮第 1 棧橋	〃	27 (5)	3.0	-3.0	縦棧橋	鋼管杭、コンクリート	漁獲物
常宮第 2 第 3 棧橋	敦賀市	2 基 72	6.0	-3.0	〃	鉄筋コンクリート	漁獲物
縄間第 3 棧橋	県	28 (5)	7.5	-3.0	〃	〃	漁獲物
天満西物揚場	〃	39	8.6	-1.8	重力式	コンクリートブロック	官庁船
蓬 萊 物 揚 場	〃	80 (7)	7.0	-3.0	〃	L型ブロック	重油 (給油)
船溜物揚物	敦賀市	201	6.5	-3.0	矢板式	鋼矢板	漁獲物
相 生 物 揚 場	県	89 (31.5)	2.0	-1.5	矢板式	鋼矢板、鉄筋コンクリート	〃
川崎・松栄北物揚場	〃	305	10.0	-4.0	重力式	方塊コンクリート	作業船

川崎・松栄 東・南物揚場	〃	2基 560	10.0	-4.0	矢板式	鋼矢板、コンクリート	漁獲物、 石材
花城物揚場	〃	56 (26)	10.0	-3.0	重力式	プレキャストコンクリート	漁獲物
花城物揚場Ⅱ	〃	81 (30)	5.6~ 10.0	-2.0	〃	コンクリートブロック	〃
花城物揚場Ⅲ	〃	48.4	10.0	-2.5	〃	コンクリートブロック	〃
名子物揚場	〃	200	10.0	-2.0	矢板式	鋼矢板	〃
常宮物揚場	〃	30.1	21.6	-2.5	重力式	コンクリートブロック	〃
桜船揚場	敦賀市	120	7.3	-2.0		コンクリート	漁船
造船団地船揚場	県	106	45.0	-3.0		〃	〃
常宮船揚場	〃	29.9	26.7	-2.5		〃	〃
杳船揚場	〃	50	27.5	-4.0		〃	〃
井の口物揚場	〃	300	10.0	-2.0	矢板式	鋼矢板	小型船舶

※延長（ ）書きは、うち取付部分

4. 航路標識

(1) 灯台

名称	管理者	位置	灯質	光度 (カンデラ)	光達距離 (カイリ)	灯高		塗色 構造	摘要
						平均水面 上(m)	基礎上 (m)		
敦賀港金ヶ崎 防波堤灯台	敦賀海上保安部	N 35.39.51 E 136.03.29	連成不動 単閃 緑光 毎3秒 1閃光	閃光実効 光度78 不動光 7	閃光 5.0 不動光 2.0	14.06	13.85	白色塔形 コンクリ ート造	
敦賀港鞠山防 波堤灯台	〃	N 35.40.46 E 136.03.22	単閃緑 光 毎3秒 1閃光	実効光度 430	7.5	11.52	8.3	白色塔形 コンクリ ート造	

(2) 灯浮標

名称	管理者	位置	灯質	光度 (カンデラ)	光達距離 (カイリ)	灯高 水面上	塗色構造	摘要
敦賀港島/鼻 南東方灯浮標	敦賀海上保安部	N 35.43.58 E 136.02.37	モールス 符号赤光 毎8秒に A(・ー)	実効光度 45	4.0	4.71	赤色円すい形頭標 1個付赤色やぐら 形	
敦賀港湧所埼 東方灯浮標	〃	N 35.39.58 E 136.03.03	モールス 符号赤光 毎8秒に A(・ー)	実効光度 40	4.0	4.81	〃	

1 入港船舶年次推移表

平成25年～令和4年

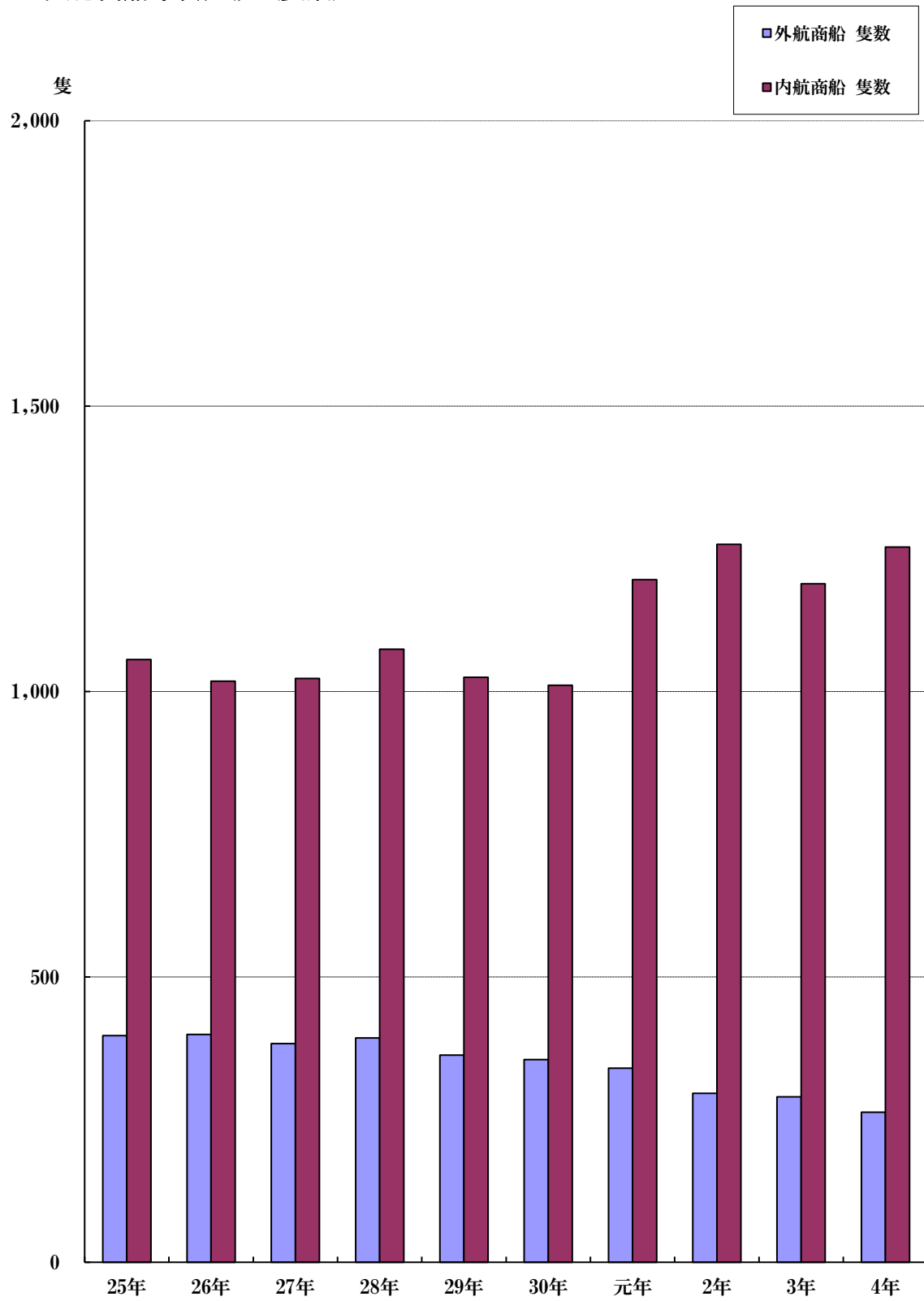
区分 年別	外 航 商 船		内 航 商 船		漁船（避難・その他を含む）		合 計	
	隻数	総トン数	隻数	総トン数	隻数	総トン数	隻数	総トン数
25	397	4,019,888	1,056	10,410,273	717	117,914	2,170	14,548,075
26	399	3,983,825	1,018	10,293,423	719	111,759	2,136	14,389,007
27	383	4,169,620	1,023	10,695,627	631	100,253	2,037	14,965,500
28	393	3,986,769	1,074	11,213,960	688	174,708	2,155	15,375,437
29	363	4,577,739	1,025	10,732,599	693	172,540	2,081	15,482,878
30	355	4,301,498	1,011	10,869,775	642	116,571	2,008	15,287,844
元	340	4,204,000	1,196	12,251,702	460	97,435	1,996	16,553,137
2	296	3,600,873	1,258	13,181,050	453	128,147	2,007	16,910,070
3	290	3,834,678	1,189	12,454,921	480	151,750	1,959	16,441,349
4	263	3,207,829	1,253	12,709,027	477	209,628	1,993	16,126,484

2 海上出入貨物年次推移表

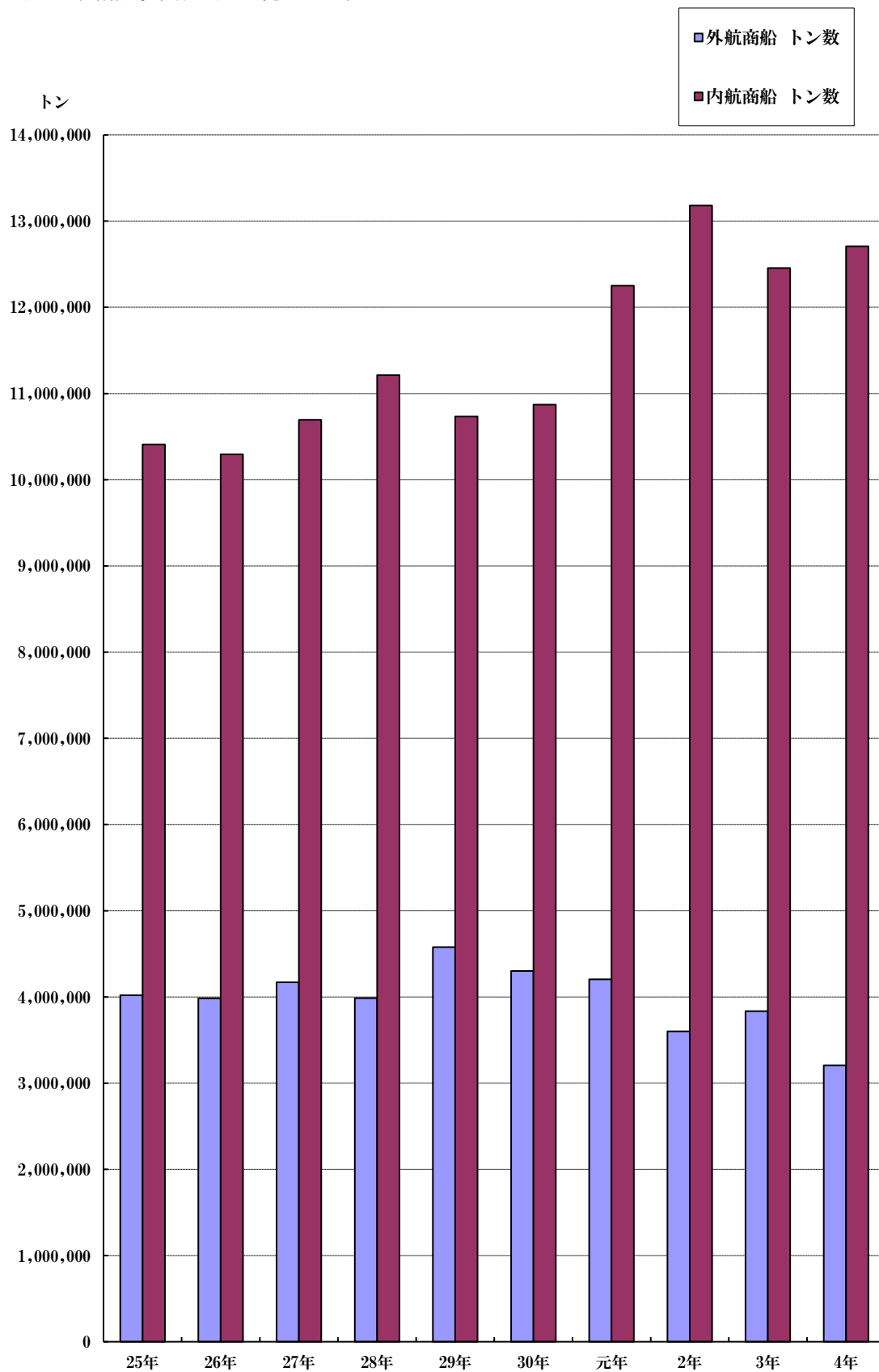
平成25年～令和4年（単位：トン）

区分 年別	外 国 貿 易		内 国 貿 易		合 計	
	輸出	輸入	移出	移入	輸移出	輸移入
25	551,331	3,431,227	5,251,491	5,771,239	5,802,822	9,202,466
26	453,392	3,148,806	5,410,989	5,790,872	5,864,381	8,939,678
27	432,260	3,645,387	5,379,715	5,850,367	5,811,975	9,495,754
28	348,665	3,351,512	5,709,531	6,232,898	6,058,196	9,584,410
29	389,786	3,352,848	5,798,371	6,361,641	6,188,157	9,714,489
30	296,158	3,493,542	5,875,909	6,295,536	6,172,067	9,789,078
元	218,250	3,668,406	6,216,641	7,042,523	6,434,891	10,710,929
2	190,691	3,589,747	5,962,585	6,656,455	6,153,276	10,246,202
3	267,038	4,089,874	5,762,464	6,619,854	6,029,502	10,709,728
4	296,989	3,325,336	6,056,063	7,035,613	6,353,052	10,360,949

3 入港商船年次比較 (隻数)



4 入港商船年次比較（総トン数）



5 入港船舶構成

(1) 隻数 1,993隻

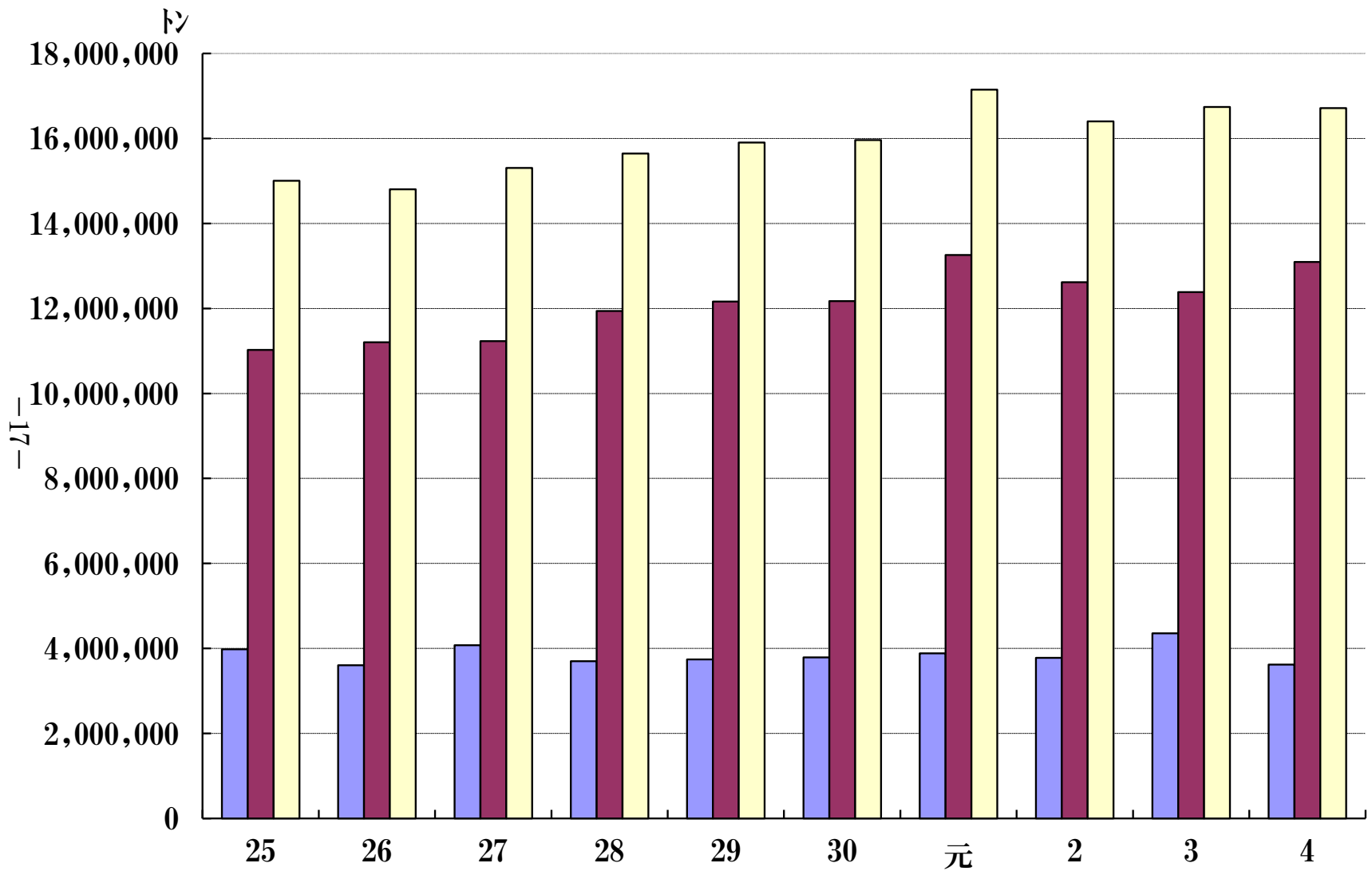


(2) トン数 16,126,484トン



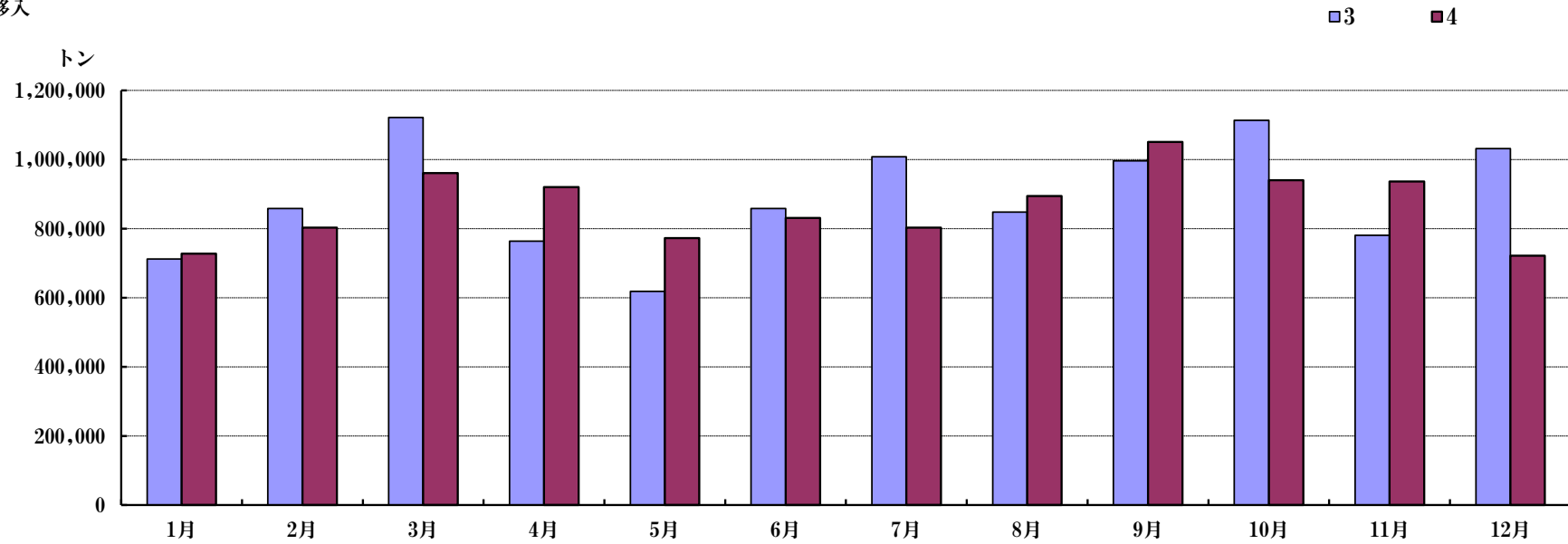
6 海上出入貨物年次比較

■外貿 ■内貿 □合計

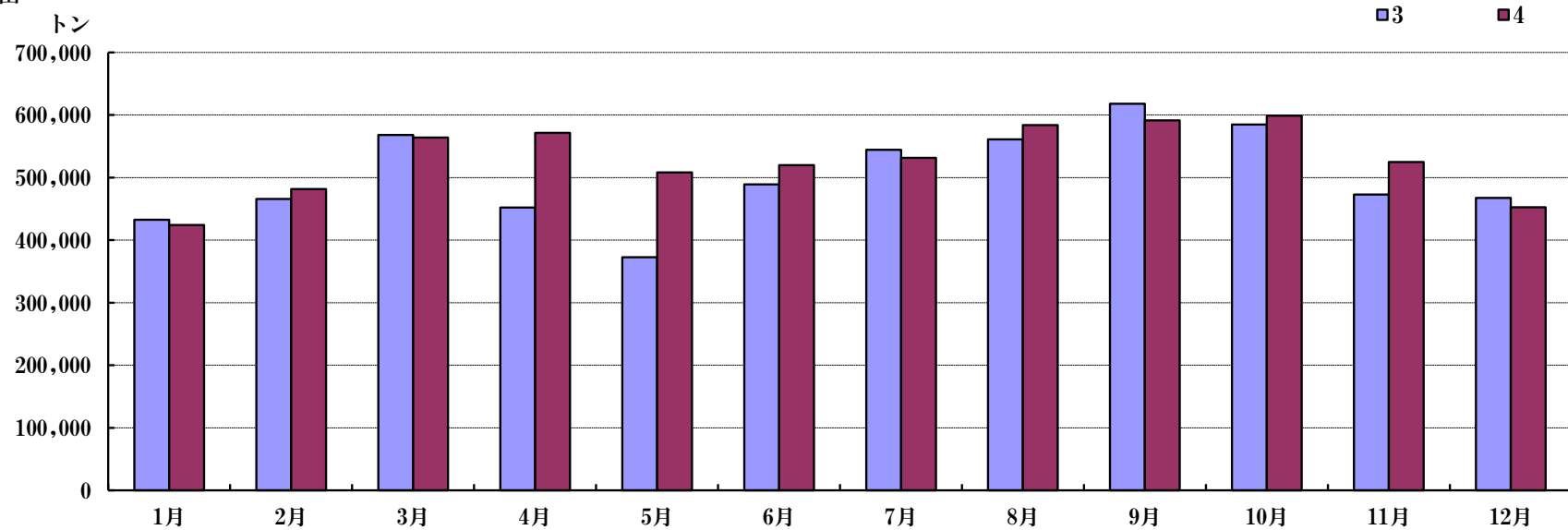


7 輸移出入貨物前年比較

輸移入



輸移出



8 品種別輸移出入構成

(1) 外国・内国貿易別 16,714,001t



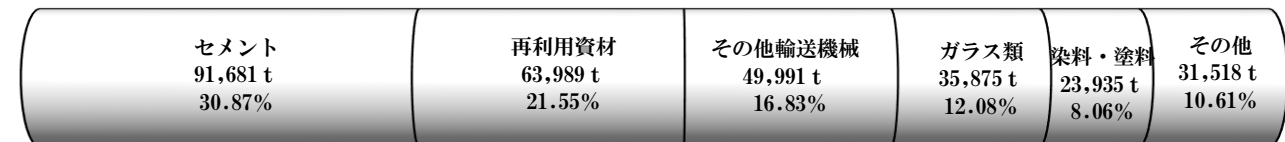
(2) 輸移出入別 16,714,001 t
輸出 296,989t 1.78%



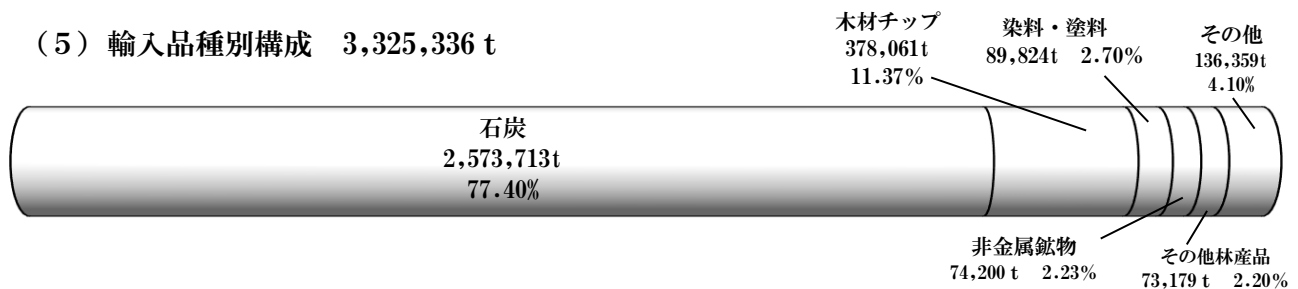
(3) 輸移出・輸移入別 16,714,001 t



(4) 輸出品種別構成 296,989 t



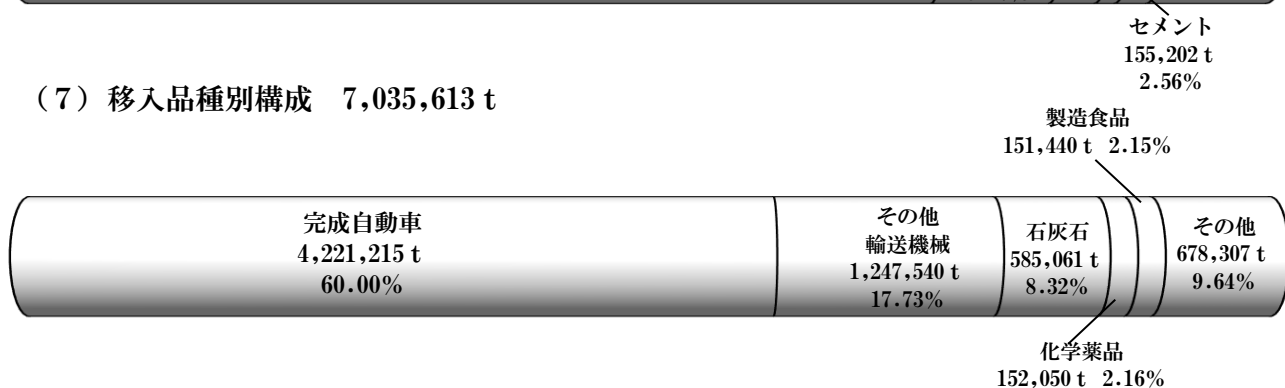
(5) 輸入品種別構成 3,325,336 t



(6) 移出品種別構成 6,056,063 t



(7) 移入品種別構成 7,035,613 t



9 地域別輸移出入構成

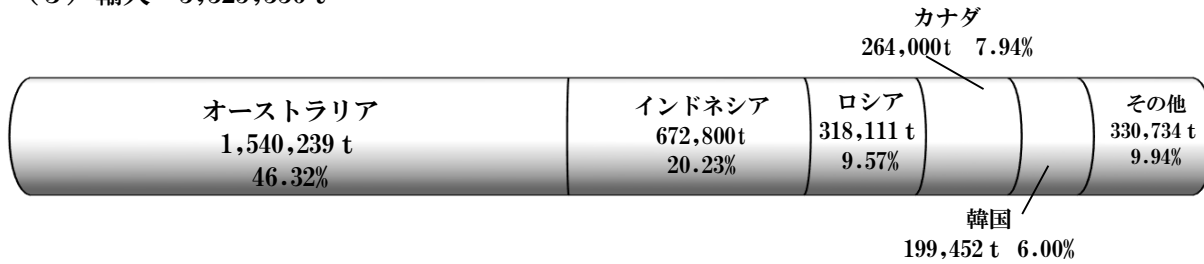
(1) 輸出入 3,622,325 t



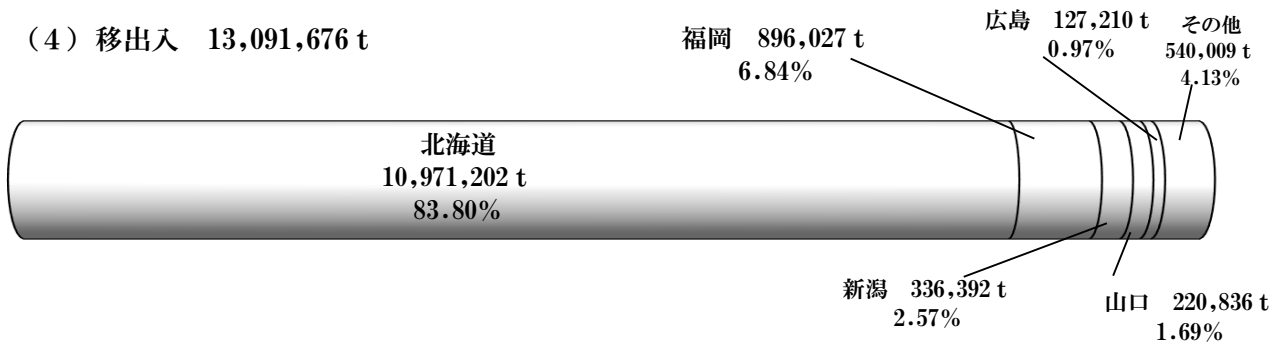
(2) 輸出 296,989 t



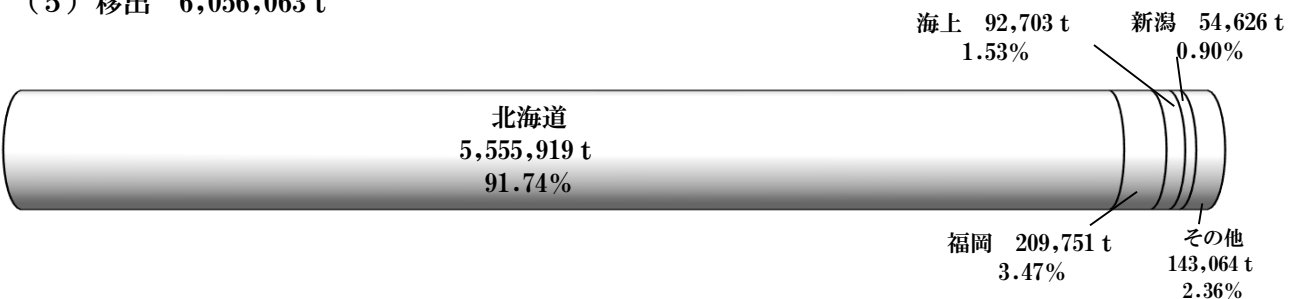
(3) 輸入 3,325,336 t



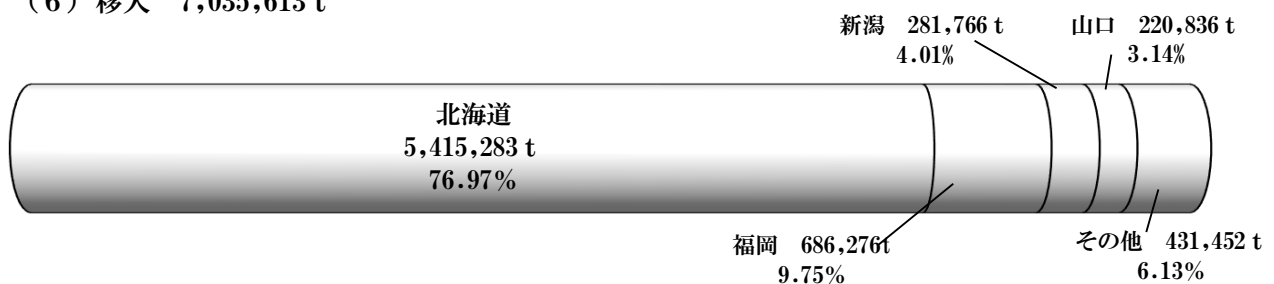
(4) 移出入 13,091,676 t



(5) 移出 6,056,063 t



(6) 移入 7,035,613 t



入港船舶狀況

1 入港船舶種別月別表

種 別 月 別		商 船			漁 船	その他の船舶	避 難 船	合 計
		外 航 船	内 航 船	計				
1 月	隻 数	22	88	110	1	19		130
	総トン数	255,073	846,024	1,101,097	165	15,524		1,116,786
2 月	隻 数	21	89	110	2	26		138
	総トン数	278,625	878,893	1,157,518	330	12,399		1,170,247
3 月	隻 数	27	110	137	2	31		170
	総トン数	337,145	1,129,863	1,467,008	330	13,415		1,480,753
4 月	隻 数	23	114	137	7	46		190
	総トン数	240,841	1,180,921	1,421,762	988	25,799		1,448,549
5 月	隻 数	23	103	126	10	37		173
	総トン数	214,533	1,057,824	1,272,357	1,303	9,021		1,282,681
6 月	隻 数	26	107	133	5	43		181
	総トン数	352,598	1,084,376	1,436,974	825	18,211		1,456,010
7 月	隻 数	18	115	133	5	43		181
	総トン数	182,331	1,154,905	1,337,236	825	16,393		1,354,454
8 月	隻 数	17	112	129	4	33		166
	総トン数	208,447	1,192,034	1,400,481	660	18,373		1,419,514
9 月	隻 数	23	97	120	8	32		160
	総トン数	351,613	1,009,116	1,360,729	868	21,761		1,383,358
10 月	隻 数	20	117	137	11	35		183
	総トン数	274,699	1,170,158	1,444,857	1,272	17,849		1,463,978
11 月	隻 数	25	112	137	5	45		187
	総トン数	334,836	1,085,211	1,420,047	463	19,452		1,439,962
12 月	隻 数	18	89	107	3	24		134
	総トン数	177,088	919,702	1,096,790	314	13,088		1,110,192
隻 数 計		263	1,253	1,516	63	414		1,993
総トン数 計		3,207,829	12,709,027	15,916,856	8,343	201,285		16,126,484

2 入港船舶の船種別年次表

平成24年～令和4年

種 別 年 別		商 船			漁船	その他の船舶	避難船	合計
		外航船	内航船	計				
24	隻数	332	1,028	1,360	141	524		2,025
	総トン数	3,347,977	10,359,118	13,707,095	12,629	107,755		13,827,479
25	隻数	397	1,056	1,453	147	570		2,170
	総トン数	4,019,888	10,410,273	14,430,161	13,299	104,615		14,548,075
26	隻数	399	1,018	1,417	128	591		2,136
	総トン数	3,983,825	10,293,423	14,277,248	12,716	99,043		14,389,007
27	隻数	383	1,023	1,406	107	522	2	2,037
	総トン数	4,169,620	10,695,627	14,865,247	11,977	86,828	1,448	14,965,500
28	隻数	393	1,074	1,467	107	581	0	2,155
	総トン数	3,986,769	11,213,960	15,200,729	11,424	163,284	0	15,375,437
29	隻数	363	1,025	1,388	116	576	1	2,081
	総トン数	4,577,739	10,732,599	15,310,338	13,503	158,538	499	15,482,878
30	隻数	355	1,011	1,366	154	488	0	2,008
	総トン数	4,301,498	10,869,775	15,171,273	20,312	96,259	0	15,287,844
元	隻数	340	1,196	1,536	99	361	0	1,996
	総トン数	4,204,000	12,251,702	16,455,702	11,206	86,229	0	16,553,137
2	隻数	296	1,258	1,554	94	359	0	2,007
	総トン数	3,600,873	13,181,050	16,781,923	11,156	116,991	0	16,910,070
3	隻数	290	1,189	1,479	70	410	0	1,959
	総トン数	3,834,678	12,454,921	16,289,599	8,840	142,910	0	16,441,349
4	隻数	263	1,253	1,516	63	414	0	1,993
	総トン数	3,207,829	12,709,027	15,916,856	8,343	201,285	0	16,126,484

3 入港船舶階級別月別表

月 別	階級別		30,000総トン数以上	10,000総トン数以上 30,000総トン数未満	6,000総トン数以上 10,000総トン数未満	3,000総トン数以上 6,000総トン数未満	1,000総トン数以上 3,000総トン数未満	500総トン数以上 1,000総トン数未満	5総トン数以上 500総トン数未満	合計
	外航	内航	隻数 総トン数	隻数 総トン数	隻数 総トン数	隻数 総トン数	隻数 総トン数	隻数 総トン数	隻数 総トン数	隻数 総トン数
1月	外航		3 142,771		8 64,524	9 43,127	2 4,651			22 255,073
	内航			45 646,561	20 179,348	1 5,843	8 13,984	12 9,288	22 6,689	108 861,713
2月	外航		4 183,088	1 10,508	3 22,635	13 62,394				21 278,625
	内航			45 651,743	24 203,867	2 10,554	6 10,520	13 10,234	27 4,704	117 891,622
3月	外航		4 184,751	3 42,039	5 38,075	15 72,280				27 337,145
	内航			59 864,400	28 242,207	2 9,890	7 12,188	10 7,984	37 6,939	143 1,143,608
4月	外航		3 134,536	1 10,508	4 32,579	12 59,841	1 2,379			23 240,841
	内航			61 905,535	28 243,936	3 15,808	14 24,198	13 10,231	48 8,000	167 1,207,708
5月	外航		2 93,392	1 10,508	6 46,998	13 62,514	1 1,121			23 214,533
	内航			55 823,790	24 203,664	3 16,554	3 5,260	12 9,333	53 9,547	150 1,068,148
6月	外航		5 230,065	1 10,508	6 47,689	13 63,837				26 352,598
	内航			55 809,745	29 248,424	2 11,472	9 15,538	11 8,736	49 9,497	155 1,103,412
7月	外航		2 94,273		5 39,679	10 47,880				18 182,331
	内航			60 878,554	28 241,586	3 17,250	9 15,360	13 9,994	50 9,379	163 1,172,123
8月	外航		3 136,594		4 30,128	9 41,229				17 208,447
	内航			62 945,257	25 212,215	4 20,434	9 15,748	13 10,237	36 7,176	149 1,211,067
9月	外航		5 245,136	1 17,027	5 39,178	9 44,570	2 5,206			23 351,613
	内航			54 793,039	21 183,556	4 20,991	11 19,244	9 7,241	38 7,674	137 1,031,745
10月	外航		4 180,783	1 13,060	4 30,128	11 50,728				20 274,699
	内航			60 886,109	29 249,934	3 14,733	10 18,111	13 10,234	48 10,158	163 1,189,279
11月	外航		5 219,136		7 59,109	12 55,061	1 1,530			25 334,836
	内航			57 817,531	26 226,806	4 19,075	11 21,578	14 11,414	50 8,722	162 1,105,126
12月	外航		2 94,221		4 32,437	11 49,302	1 1,128			18 177,088
	内航			50 716,904	20 175,411	3 16,411	6 10,520	10 7,990	27 5,868	116 933,104
合計	外航		42 1,938,746	9 114,158	61 483,159	137 652,763	8 16,015			263 3,207,829
	内航			663 9,739,168	302 2,610,954	34 179,015	103 182,249	143 112,916	485 94,353	1,730 12,918,655

4 入港船舶の階級別年次表

平成24年～令和4年

年 別	階級別		30,000総トン数以上	10,000総トン数以上 30,000総トン数未満	6,000総トン数以上 10,000総トン数未満	3,000総トン数以上 6,000総トン数未満	1,000総トン数以上 3,000総トン数未満	500総トン数以上 1,000総トン数未満	500総トン数以上 500総トン数未満	合計
	外航	内航	隻 数 総トン数	隻 数 総トン数	隻 数 総トン数	隻 数 総トン数	隻 数 総トン数	隻 数 総トン数	隻 数 総トン数	隻 数 総トン数
24	外航	隻 数	38	12	26	221	21	1	14	333
		総トン数	1,778,321	193,510	232,978	1,103,239	40,992	597	6,943	3,356,580
	内航	隻 数		399	296	83	27	83	804	1,692
		総トン数		7,129,158	2,665,164	384,973	52,438	67,998	171,168	10,470,899
25	外航	隻 数	39	14	96	218	9	5	18	399
		総トン数	1,835,476	229,515	809,784	1,113,462	19,966	3,799	8,944	4,020,946
	内航	隻 数		390	320	93	24	89	855	1,771
		総トン数		6,961,391	2,834,828	437,325	48,401	72,770	172,414	10,527,129
26	外航	隻 数	39	14	109	203	15	5	14	399
		総トン数	1,804,314	226,466	897,899	1,011,276	32,805	4,113	6,952	3,983,825
	内航	隻 数	1	394	296	74	31	74	867	1,737
		総トン数	50,142	7,055,369	2,665,247	352,032	55,998	58,548	167,846	10,405,182
27	外航	隻 数	44	9	117	188	13	1	12	384
		総トン数	2,076,685	161,172	973,295	925,308	26,728	955	5,800	4,169,943
	内航	隻 数		567	130	95	12	95	754	1,653
		総トン数		8,960,917	1,123,443	459,871	22,138	73,997	155,191	10,795,557
28	外航	隻 数	42	11	62	249	20	3	6	393
		総トン数	1,978,695	205,160	582,764	1,179,942	35,328	1,890	2,990	3,986,769
	内航	隻 数		693	4	106	49	222	688	1,762
		総トン数		10,421,536	34,557	521,064	103,011	167,157	141,343	11,388,668
29	外航	隻 数	47	17	181	84	19	12	3	363
		総トン数	2,335,068	315,817	1,445,575	428,012	42,831	8,940	1,496	4,577,739
	内航	隻 数	1	670	17	86	5	229	710	1,718
		総トン数	50,142	9,971,508	129,230	420,350	9,583	177,380	146,946	10,905,139
30	外航	隻 数	47	13	146	116	18	7	8	355
		総トン数	2,265,562	234,808	1,156,180	598,895	36,727	5,816	3,510	4,301,498
	内航	隻 数		683	58	34	12	107	759	1,653
		総トン数		10,166,333	387,054	169,208	17,887	83,798	162,066	10,986,346
元	外航	隻 数	46	9	165	100	12	3	5	340
		総トン数	2,218,916	139,099	1,306,116	512,253	22,695	2,433	2,488	4,204,000
	内航	隻 数		666	239	37	14	109	591	1,656
		総トン数		9,911,527	2,003,908	176,555	31,408	87,569	138,170	12,349,137
2	外航	隻 数	43	11	112	106	10	5	9	296
		総トン数	1,952,067	178,257	895,644	547,746	18,405	4,275	4,479	3,600,873
	内航	隻 数		673	334	32	45	87	540	1,711
		総トン数		9,972,686	2,905,786	168,045	77,909	69,123	115,648	13,309,197
3	外航	隻 数	53	17	56	146	13	2	3	290
		総トン数	2,419,078	248,279	424,735	717,333	22,026	1,734	1,493	3,834,678
	内航	隻 数		661	279	44	61	95	529	1,669
		総トン数		9,703,121	2,392,164	227,772	106,410	76,801	100,403	12,606,671
4	外航	隻 数	42	9	61	137	8		6	263
		総トン数	1,938,746	114,158	483,159	652,763	16,015		2,988	3,207,829
	内航	隻 数		663	302	34	103	143	485	1,730
		総トン数		9,739,168	2,610,954	179,015	182,249	112,916	94,353	12,918,655

5 入港最大船舶月別表

	国 籍	1月	2月	3月	4月	5月	6月	7月	8月	9月	10月	11月	12月
		パナマ	パナマ	日本	日本	パナマ	パナマ	日本	シンガポール	パナマ	日本	日本	リベリア
外航船	船 名	CORONA DYNAMIC	REIYO	SOYO	HOKURIKUMARU	CORONA DYNAMIC	NORTH FORTUNE	HOKURIKUMARU	LOWLANDS DAWN	CORONA DYNAMIC	CORONA JOYFUL	SOYO	FUXING V
	総トン数	52,128	50,927	50,832	50,668	52,128	50,984	50,668	49,534	52,128	48,035	50,832	52,957
	船 種	貨物船(石炭)	貨物船(石炭)	貨物船(石炭)	貨物船(石炭)	貨物船(石炭)	貨物船(石炭)	貨物船(石炭)	貨物船(石炭)	貨物船(石炭)	貨物船(石炭)	貨物船(石炭)	貨物船(石炭)
	航路名	豪州ニューゼーランド	豪州ニューゼーランド	豪州ニューゼーランド	豪州ニューゼーランド	豪州ニューゼーランド	ナホトカ	豪州ニューゼーランド	豪州ニューゼーランド	豪州ニューゼーランド	豪州ニューゼーランド	豪州ニューゼーランド	ナホトカ
	内航船	船 名	すいせん	すいせん	ゆうかり	らいらつく	らいらつく	らいらつく	らいらつく	ぼしふいづくびいなす	ゆうかり	らいらつく	らいらつく
	総トン数	17,400	17,400	18,229	18,229	18,229	18,229	18,229	26,594	18,229	18,229	18,229	18,229
	船 種	カーフェリー	カーフェリー	カーフェリー	カーフェリー	カーフェリー	カーフェリー	カーフェリー	客船	カーフェリー	カーフェリー	カーフェリー	カーフェリー
	航路名	近海	近海	近海	近海	近海	近海	近海	不定期	近海	近海	近海	近海

6 相手国別外航船入港月別表

相手国別	月別	1月	2月	3月	4月	5月	6月	7月	8月	9月	10月	11月	12月	合計
		韓国	隻数	16	16	18	18	19	17	16	14	13	14	16
	総トン数	97,720	85,029	97,201	93,418	103,680	85,427	88,058	71,853	74,711	75,657	89,801	67,819	1,030,374
中国	隻数	2	1							1	1	2	2	9
	総トン数	4,651	10,508							496	5,199	5,956	5,233	32,043
台湾	隻数				1	1				2				4
	総トン数				2,379	6,953				5,206				14,538
インドネシア	隻数	1	1	4			2			2	2	2	1	15
	総トン数	39,659	44,114	114,557			56,681			61,393	58,312	59,682	9,815	444,213
タイ	隻数	1		1			1			1		1		5
	総トン数	9,931		7,895			7,341			9,037		9,981		44,185
ベトナム	隻数								1				1	2
	総トン数								40,360				41,264	81,624
オーストラリア	隻数	2	2	2	2	1	3	1	2	3	2	3		23
	総トン数	103,112	92,191	93,915	91,932	52,128	132,381	50,668	96,234	153,780	92,022	129,414		1,087,777
ロシア	隻数			1	1			2				1	1	6
	総トン数			13,069	42,604		60,260					40,002	52,957	208,892
アメリカ	隻数					1								1
	総トン数					41,264								41,264
カナダ	隻数		1					1		1	1			4
	総トン数		46,783					43,605		46,990	43,509			180,887
グアム	隻数			1										1
	総トン数			10,508										10,508
北マリアナ諸島	隻数				1	1	1							3
	総トン数				10,508	10,508	10,508							31,524
合計	隻数	22	21	27	23	23	26	18	17	23	20	25	18	263
	総トン数	255,073	278,625	337,145	240,841	214,533	352,598	182,331	208,447	351,613	274,699	334,836	177,088	3,207,829

7 国籍別外航船入港月別表

国籍		月別												合計
		1月	2月	3月	4月	5月	6月	7月	8月	9月	10月	11月	12月	
日本	隻数			1	1			1		1	2	2		8
	総トン数			50,832	50,668			50,668		50,668	53,234	100,552		356,622
韓国	隻数	12	12	13	14	14	14	11	10	10	8	10	10	138
	総トン数	71,886	59,195	61,924	60,839	72,379	64,336	48,379	41,725	45,066	37,233	47,810	46,103	656,875
中国	隻数		1	1	0	0	0	0	0	0	0	1	0	3
	総トン数		44,114	44,136	0	0	0	0	0	0	0	40,002	0	128,252
インドネシア	隻数			1		1					1	2		5
	総トン数			5,097		6,953					5,097	10,194		27,341
シンガポール	隻数						1	4	5	3	5	4	1	23
	総トン数						9,981	30,128	79,662	22,596	43,188	30,128	7,532	223,215
キプロス	隻数		1	1	1	1	4							8
	総トン数		10,508	10,508	10,508	10,508	142,889							184,921
マーシャル諸島	隻数					2								2
	総トン数					52,548								52,548
リベリア	隻数	3	3	4	3	4	3			2			3	25
	総トン数	22,635	22,635	30,180	22,635	30,180	21,091			54,535			68,047	271,938
パナマ	隻数	5	4	6	1	2	4	2	2	7	4	6	3	46
	総トン数	155,901	142,173	134,468	41,264	93,392	114,301	53,156	87,060	178,748	135,947	106,150	54,278	1,296,838
シエラレオネ	隻数	1												1
	総トン数	1,998												1,998
ベリーズ	隻数	1			1	1							1	4
	総トン数	2,653			2,379	1,121							1,128	7,281
合計	隻数	22	21	27	23	23	26	18	17	23	20	25	18	263
	総トン数	255,073	278,625	337,145	240,841	214,533	352,598	182,331	208,447	351,613	274,699	334,836	177,088	3,207,829

海上出入貨物狀況

1 品種別輸移出入貨物表

(単位：トン)

品目	区分	輸 移 出			輸 移 入			合 計
		輸出	移出	計	輸入	移入	計	
米	物品	1,094	3,920	5,014		9,080	9,080	14,094
野菜	・果	409	31,920	32,329	324	144,440	144,764	177,093
の他	農産		2,060	2,060		12,380	12,380	14,440
の他	畜産		200	200		9,480	9,480	9,680
水産	品	216	1,880	2,096	1,953	5,524	7,477	9,573
原木	木材		4,040	4,040	317	40	40	40
製材	木材				378,061	50,620	50,937	54,977
木の他	林産				73,179		378,061	378,061
石	炭				2,573,713		73,179	73,179
砂利	属		1,680	1,680	158		2,573,713	2,573,713
石灰	・		40	40	2,577	11,380	158	158
非金属	灰		6,062	6,062	74,200	585,061	40	80
鉄鋼	属				233	87,450	585,061	585,061
非鉄	属		33,720	33,720	42,140	713	161,650	167,712
金	属	18		18	245	480	713	713
完成	自動車	439	51,040	51,479	657	42,140	42,140	75,860
の他	輸送用		4,419,290	4,419,290	37	20,220	245	263
の他	車				44	20,877	20,877	72,356
の他	輸送機	49,991	573,660	623,651	42,218	22,667	22,667	34,447
の他	輸送機	253	91,020	91,273	1,472	1,289,758	1,289,758	1,913,409
電機	器		25,660	25,660	176	17,152	499	108,425
陶器	器		16,140	16,140		860	860	17,000
セガ	メ	91,681	155,202	246,883	608	3,800	3,800	250,683
窯業	ス	35,875	3,180	39,055		240	848	39,903
重工業	品		5,080	5,080		360	360	5,440
の他	石油		22,227	22,227		21,461	21,461	43,688
の他	石		1,866	1,866		20	20	1,886
の他	油		120	120		1,600	1,600	1,720
化学	品	2,014	1,261	1,261	25,448	152,050	177,498	178,759
染料	・		2,014	2,014	514	514	514	2,528
紙	工業	23,935	9,780	33,715	89,824	4,788	94,612	128,327
糸	工業	126	17,140	17,266	442	55,340	55,782	73,048
の他	工業	5,387	170	5,557	15,073	15,073	15,073	20,630
砂	工業	642	40	682	7,080	102	7,182	7,864
製造	食品		1,200	1,200		56,840	56,840	58,040
飲料	品		79,880	79,880	275	151,440	151,715	231,595
水	品		2,620	2,620	3,322	2,200	5,522	8,142
の他	工業		98,050	98,050		1,060	1,060	99,110
衣服	品	2,655	8,380	8,380		10,700	10,700	19,080
家具	品				57	57	57	57
の他	品		4,140	6,795	1,044	480	1,524	8,319
文具	品	106	9,900	10,006	2,300	800	3,100	13,106
の他	品		3,300	3,300	1,198	20	1,218	4,518
木材	品	1,389	19,820	21,209	17	4,600	4,617	25,826
の他	工業	223	26,465	26,688	16,276	28,275	44,551	71,239
金属	品	11,951	223,753	235,704	11,711	21,740	33,451	269,155
再利用	品	4,591	2,177	6,768		1,080	1,080	7,848
動物	品	63,989	31,846	95,835		9,190	9,190	105,025
輸送	品		15,040	15,040		8,700	8,700	23,740
分類	品	5	36,826	36,826	227	11,200	11,427	48,253
の他	品		2,488	2,493	53	1,114	1,167	3,660
合計		296,989	6,056,063	6,353,052	3,325,336	7,035,613	10,360,949	16,714,001

2 月別取扱貨物表

(単位：トン)

月別	区分	外 買			内 買			合 計
		輸 出	輸 入	買 計	移 出	移 入	買 計	
1月		26,666	271,621	298,287	397,679	455,512	853,191	1,151,478
2月		40,641	295,590	336,231	440,988	507,528	948,516	1,284,747
3月		39,616	343,547	383,163	524,469	617,125	1,141,594	1,524,757
4月		31,407	243,136	274,543	540,085	676,635	1,216,720	1,491,263
5月		39,182	201,330	240,512	469,171	571,152	1,040,323	1,280,835
6月		26,734	248,226	274,960	493,286	582,767	1,076,053	1,351,013
7月		12,835	171,673	184,508	518,760	631,035	1,149,795	1,334,303
8月		10,954	234,263	245,217	573,128	660,379	1,233,507	1,478,724
9月		17,539	439,193	456,732	574,023	611,357	1,185,380	1,642,112
10月		17,694	317,592	335,286	581,190	622,717	1,203,907	1,539,193
11月		18,727	352,095	370,822	505,929	584,572	1,090,501	1,461,323
12月		14,994	207,070	222,064	437,355	514,834	952,189	1,174,253
合計		296,989	3,325,336	3,622,325	6,056,063	7,035,613	13,091,676	16,714,001

3 海上出入貨物3か年比較表

区分 品目 (R2~R4)	合計			輸出			輸入		
	2年	3年	4年	2年	3年	4年	2年	3年	4年
米	8,474	11,944	14,094	814	704	1,094			
野菜・果物	190,336	183,326	177,093	116	202	409	300	44	324
その他農産品	8,120	11,400	14,440				160		
その他畜産品	12,760	10,480	9,680						
水産品	11,816	9,798	9,573	391	123	216	1,726	1,747	1,953
原木	865	100	40				845	80	
製材	39,893	53,135	54,977				73	195	317
木材チップ	516,604	446,143	378,061	1			516,603	443,388	378,061
その他林産品	91,292	75,199	73,179				91,272	75,199	73,179
石炭	2,696,262	3,157,370	2,573,713				2,696,262	3,157,330	2,573,713
金属鉱	71	213	158				71	213	158
砂利・砂	2,020	10,889	15,637				160	159	2,577
石材	121	95	80				81	35	
石灰石	588,559	499,987	585,061						
非金属鉱物	158,688	175,230	167,712		11,000		59,500	66,017	74,200
鉄鋼	7,955	2,316	713	61			3,223	648	233
鋼材	76,660	116,722	75,860					2	
非鉄金属	177	407	263		7	18	177	400	245
金属製品	53,277	49,981	72,356	286	374	439	831	1,087	657
完成自動車	8,161,050	8,007,620	8,640,542						37
その他輸送車両		62	44					62	44
自動車部品	98,535	76,909	34,447	1,109	152		226	57	207
その他輸送機械	1,886,279	1,878,304	1,913,409	37,250	50,088	49,991	36,529	39,435	42,218
産業機械	92,016	91,833	108,425	698	309	253	3,578	1,488	1,472
電気機械	28,826	27,147	26,159				438	466	176
事務用機器	18						18		
その他機械		2						2	
陶磁器	18,040	16,180	17,000						
セメント	162,634	263,178	250,683	24,071	66,578	91,681		54,746	
ガラス類	31,947	33,701	39,903	26,427	27,816	35,875	1,240	2,065	608
窯業品	12,580	10,420	5,440						
重油	21,404	31,017	43,688						
その他石油	1,913	2,567	1,886						
その他石油製品	1,700	820	1,720						
化学薬品	158,585	253,486	178,759				18,839	109,241	25,448
化学肥料	2,659	2,602	2,528	467	1,468	2,014	2,192	1,134	514
染料・塗料・合成樹脂・その他化学工業品	110,234	109,993	128,327	20,978	22,671	23,935	78,536	75,387	89,824
紙・パルプ	93,271	86,577	73,048	2,994	1,262	126	497	275	442
糸及び紡績半製品	16,590	18,316	20,630	4,198	4,173	5,387	12,392	14,143	15,073
その他繊維工業品	7,270	5,920	7,864	1,663	650	642	5,547	5,230	7,080
砂糖	54,743	60,859	58,040				23	59	
製造食品	201,509	207,325	231,595	79			890	124	275
飲料	9,725	10,470	8,142	8			3,737	3,750	3,322
水	89,206	87,624	99,110						
たばこ	118						118		
その他食料工業品	19,282	14,957	19,080				262	57	
がん具	18	59	57				18	59	57
衣服・身廻品・はきもの	11,284	9,640	8,319	4,442	2,083	2,655	3,762	2,657	1,044
文房具・運動娯楽用品・楽器	1,174	242	96	632			542	242	96
家具装備品	13,917	13,426	13,106	229	86	106	3,748	3,100	2,300
その他日用品	6,435	2,674	4,518	39			4,216	774	1,198
ゴム製品	21,374	29,351	25,826	1,817	671	1,389	77	60	17
木製品	60,078	49,212	71,239	1,530	893	223	23,748	13,160	16,276
その他製造工業品	278,946	262,637	269,155	5,462	8,086	11,951	12,824	14,071	11,711
金属くず	17,341	9,789	7,848	13,079	4,913	4,591	3,082		
再利用資材	108,308	126,938	105,025	41,850	62,705	63,989			
動植物性製造飼肥料	17,420	22,620	23,740						
廃棄物	1,568								
輸送用容器	113,007	90,467	48,253				770	347	227
取合せ品	614	553					614	553	
分類不能のもの	3,910	8,998	3,660		24	5		586	53
合計	16,399,478	16,739,230	16,714,001	190,691	267,038	296,989	3,589,747	4,089,874	3,325,336

(単位：トン)

品目 (R2~R4)	移出			移入		
	2年	3年	4年	2年	3年	4年
米	2,040	2,840	3,920	5,620	8,400	9,080
野菜・果物	29,540	30,720	31,920	160,380	152,360	144,440
その他農産品	200	900	2,060	7,760	10,500	12,380
その他畜産品	440	460	200	12,320	10,020	9,480
水産品	3,420	1,860	1,880	6,279	6,068	5,524
原木				20	20	40
製材	1,840	2,940	4,040	37,980	50,000	50,620
木材チップ					2,755	
その他林産品	20					
石炭		20			20	
金属鉱						
砂利・砂	1,700	2,080	1,680	160	8,650	11,380
石材		60	40	40		40
石灰石				588,559	499,987	585,061
非金属鉱物	6,093	10,671	6,062	93,095	87,542	87,450
鉄鋼				4,671	1,668	480
鋼材	34,280	52,980	33,720	42,380	63,740	42,140
非鉄金属						
金属製品	38,500	35,340	51,040	13,660	13,180	20,220
完成自動車	4,185,550	4,069,685	4,419,290	3,975,500	3,937,935	4,221,215
その他輸送車両						
自動車部品	6,450	8,140	11,780	90,750	68,560	22,460
その他輸送機械	782,900	713,530	573,660	1,029,600	1,075,251	1,247,540
産業機械	77,560	79,784	91,020	10,180	10,252	15,680
電気機械	27,680	26,280	25,660	708	401	323
事務用機器						
その他機械						
陶磁器	17,680	15,840	16,140	360	340	860
セメント	136,863	83,261	155,202	1,700	58,593	3,800
ガラス類	3,380	3,280	3,180	900	540	240
窯業品	3,680	8,540	5,080	8,900	1,880	360
重油	9,354	15,847	22,227	12,050	15,170	21,461
その他石油	1,853	2,567	1,866	60		20
その他石油製品	760	80	120	940	740	1,600
化学薬品		339	1,261	139,746	143,906	152,050
化学肥料						
染料・塗料・合成樹脂・その他化学工業品	6,820	8,455	9,780	3,900	3,480	4,788
紙・パルプ	12,240	15,100	17,140	77,540	69,940	55,340
糸及び紡績半製品			170			
その他繊維工業品	40	40	40	20		102
砂糖	860	1,040	1,200	53,860	59,760	56,840
製造食品	56,820	61,141	79,880	143,720	146,060	151,440
飲料	3,580	3,520	2,620	2,400	3,200	2,200
水	88,526	86,924	98,050	680	700	1,060
たばこ						
その他食料工業品	8,200	6,020	8,380	10,820	8,880	10,700
がん具						
衣服・身廻品・はきもの	2,600	4,260	4,140	480	640	480
文房具・運動娯楽用品・楽器						
家具装備品	7,000	7,840	9,900	2,940	2,400	800
その他日用品	2,180	1,860	3,300		40	20
ゴム製品	17,120	23,260	19,820	2,360	5,360	4,600
木製製品	18,960	22,535	26,465	15,840	12,624	28,275
その他製造工業品	228,260	217,400	223,753	32,400	23,080	21,740
金属くず	440	2,040	2,177	740	2,836	1,080
再利用資材	22,911	35,575	31,846	43,547	28,658	9,190
動植物性製造飼肥料	8,180	12,180	15,040	9,240	10,440	8,700
廃棄物				1,568		
輸送用容器	102,737	80,220	36,826	9,500	9,900	11,200
取合せ品						
分類不能のもの	3,328	5,010	2,488	582	3,378	1,114
合計	5,962,585	5,762,464	6,056,063	6,656,455	6,619,854	7,035,613

4 外国貿易品種別集計表

輸出

(単位：トン)

品種	仕向国	港名	トン数	品種	仕向国	港名	トン数
合計			296,989	糸及び紡績半製品			5,387
米	韓国	プサン	1,094		韓国	プサン	5,387
			1,094				5,387
			1,094	その他繊維工業品			642
野菜・果物	韓国	プサン	409		韓国	プサン	642
			409				642
			409	衣服・身廻品・はきもの			2,655
水産品	韓国	プサン	216		韓国	プサン	2,655
			216				2,655
			216	家具装備品			106
非鉄金属	韓国	プサン	18		韓国	プサン	106
			18				106
			18	ゴム製品			1,389
金属製品	韓国	プサン	439		韓国	プサン	1,389
			439				1,389
			439	木製品			223
その他輸送機械	韓国	プサン	49,991		韓国	プサン	223
			49,991				223
			49,991	その他製造工業品			11,951
産業機械	韓国	プサン	253		韓国	プサン	11,951
			253				11,951
			253	金属くず			4,591
セメント	韓国	プサン	91,681		韓国	プサン	2,048
			7,010		台湾	プサン	2,048
		トンヘ	7,010		台湾	タイチュン	2,543
	中国	ホンコン	15,107		台湾	タイチュン	2,543
			15,107	再利用資材			63,989
	台湾	ホシユン	9,030		韓国		63,989
			9,030				4,507
	グアム	アブラ	15,152			クワンヤン	51,081
			15,152			トンヘ	2,910
	北マリアナ諸島	サイバン	45,382			ピョンテク	3,118
			45,382			プサン	2,373
						諸港	
ガラス類	韓国	プサン	35,875	分類不能のもの			5
			35,875		韓国		5
			35,875			プサン	5
化学肥料	韓国	プサン	2,014				
			2,014				
			2,014				
染料・塗料・合成樹脂・その他化学工業品	韓国	プサン	23,935				
			23,935				
			23,935				
紙・パルプ	韓国	プサン	126				
			126				
			126				

輸入

(単位：トン)

品 種	仕 向 国	港 名	ト ン 数	品 種	仕 出 国	港 名	ト ン 数
合 計			3,325,336			プ サ ン	233
野 菜 ・ 果 物			324	非 鉄 金 属			245
	韓 国		324		韓 国		245
		プ サ ン	324			プ サ ン	245
水 産 品			1,953	金 属 製 品			657
	韓 国		1,953		韓 国		657
		プ サ ン	1,953			プ サ ン	657
製 材			317	完 成 自 動 車			37
	韓 国		317		韓 国		37
		プ サ ン	317			プ サ ン	37
木 材 チ ッ プ			378,061	そ の 他 輸 送 用 車 両			44
	ベ ト ナ ム		151,628		韓 国		44
		フ ー ミ	151,628			プ サ ン	44
	オーストラリア		133,258	自 動 車 部 品			207
		バ ン バ リ ー	133,258		韓 国		207
	ア メ リ カ		93,175		韓 国		207
		ク ー ス ベ イ	93,175			プ サ ン	207
そ の 他 林 産 品			73,179	そ の 他 輸 送 機 械			42,218
	インドネシア		73,179		韓 国		42,218
		ジ ャ ン ビ	36,481			プ サ ン	42,218
		諸 港	36,698	産 業 機 械			1,472
石 炭			2,573,713		韓 国		1,472
	インドネシア		599,621			プ サ ン	1,472
		バ ン ジ ャ ル マ シ ン	338,621	電 気 機 械			176
		諸 港	261,000		韓 国		18
	オーストラリア		1,391,981		韓 国		18
		ニ ュ ー カ ッ ス ル	1,391,981			プ サ ン	18
	ロ シ ア		318,111		台 湾		158
		ボ ス ト ー チ ヌ イ	250,100			カ オ シ ュ ン	158
		諸 港	68,011	ガ ラ ス 類			608
	カ ナ ダ		264,000		韓 国		608
		ロ バ ー ツ バ ン ク	264,000			プ サ ン	608
金 属 鋳			158	化 学 薬 品			25,448
	韓 国		158		韓 国		1,145
		プ サ ン	158			ウ ル サ ン	1,050
砂 利 ・ 砂			2,577		中 国		95
	韓 国		307			プ サ ン	24,303
		プ サ ン	307			ジ ェ ン チ ン	1,978
	中 国		2,270			諸 港	22,325
		バ ュ ク ァ ン	2,270	化 学 肥 料			514
非 金 属 鋳 物			74,200		韓 国		514
	タ イ		59,200			プ サ ン	514
		諸 港	59,200				
	オーストラリア		15,000	染 料 ・ 塗 料 ・ 合 成 樹 脂 ・			89,824
		ケ ー プ フ ラ ッ ト リ ー	15,000	そ の 他 化 学 工 業 品	韓 国		89,824
			15,000			プ サ ン	89,824
鉄 鋼			233				
	韓 国		233				

輸入

(単位：トン)

品種	仕出国	港名	トン数	品種	仕出国	港名	トン数
紙 ・ パ ル プ			442	分 類 不 能 の も の			53
	韓 国		442		韓 国		53
		プ サ ン	442			プ サ ン	53
糸 及 び 紡 績 半 製 品			15,073				
	韓 国		15,073				
		プ サ ン	15,073				
そ の 他 繊 維 工 業 品			7,080				
	韓 国		7,080				
		プ サ ン	7,080				
製 造 食 品			275				
	韓 国		275				
		プ サ ン	275				
飲 料			3,322				
	韓 国		3,322				
		プ サ ン	3,322				
が ん 具			57				
	韓 国		57				
		プ サ ン	57				
衣 服 ・ 身 廻 品 ・ は き も の			1,044				
	韓 国		1,044				
		プ サ ン	1,044				
文 房 具 ・ 運 動 娛 楽 用 品 ・ 楽 器			96				
	韓 国		96				
		プ サ ン	96				
家 具 装 備 品			2,300				
	韓 国		2,300				
		プ サ ン	2,300				
そ の 他 日 用 品			1,198				
	韓 国		1,198				
		プ サ ン	1,198				
ゴ ム 製 品			17				
	韓 国		17				
		プ サ ン	17				
木 製 品			16,276				
	韓 国		16,276				
		プ サ ン	16,276				
そ の 他 製 造 工 業 品			11,711				
	韓 国		11,711				
		プ サ ン	11,711				
輸 送 用 容 器			227				
	韓 国		227				
		プ サ ン	227				

5 国内貿易品種別集計表

移出

(単位：トン)

品 種	仕向県	港 名	トン数	品 種	仕向県	港 名	トン数		
合 計			6,056,063	金 属 製 品			51,040		
米	北 海 道	苦 小 牧	3,920	北 海 道	苦 小 牧	32,700	32,700		
			1,260			福 岡 博 多	18,340	18,340	
	福 岡 博 多	1,260	福 岡 博 多			2,660	福 岡 博 多	18,340	18,340
		2,660				完 成 自 動 車		4,419,290	4,419,290
		2,660				北 海 道		4,361,825	4,361,825
		2,660				小 苦 小 牧		22,435	22,435
野 菜 ・ 果 物	北 海 道	苦 小 牧	16,380	北 海 道	秋 田 秋 田 新 潟 福 岡 博 多	4,339,390	4,339,390		
			16,380			樽 牧	29,830	29,830	
	福 岡 博 多	15,540	福 岡 博 多			15,540	福 岡 博 多	29,830	29,830
		15,540				新 潟		17,375	17,375
		2,060				福 岡 博 多		10,260	10,260
		320				福 岡 博 多		10,260	10,260
そ の 他 農 産 品	北 海 道	苦 小 牧	320	北 海 道	苦 小 牧	11,780	11,780		
			320			自 動 車 部 品	11,780	11,780	
	福 岡 博 多	1,740	福 岡 博 多			1,740	福 岡 博 多	11,780	11,780
		1,740				そ の 他 輸 送 機 械		573,660	573,660
		200				福 岡 博 多		23,650	23,650
		200				北 海 道		550,010	550,010
そ の 他 畜 産 品	北 海 道	苦 小 牧	1,880	北 海 道	苦 小 牧	91,020	91,020		
			1,040			北 海 道	苦 小 牧	80,040	80,040
	1,040	福 岡 博 多	福 岡 博 多					10,980	10,980
	840							福 岡 博 多	福 岡 博 多
	840	電 気 機 械	25,660						
	水 産 品	北 海 道	苦 小 牧			4,040	北 海 道	苦 小 牧	25,620
2,740				福 岡 博 多	福 岡 博 多	40			40
2,740		福 岡 博 多	福 岡 博 多			16,140			16,140
1,300						福 岡 博 多			福 岡 博 多
1,300		陶 磁 器	16,140						
製 材		北 海 道	苦 小 牧	1,680	北 海 道	苦 小 牧			155,202
	1,680			北 海 道			苦 小 牧	1,760	1,760
	1,680	福 岡 博 多	福 岡 博 多					1,760	1,760
	40							福 岡 博 多	福 岡 博 多
	40	福 岡 博 多	福 岡 博 多						
	40			セ メ ン ト			155,202	155,202	
非 金 属 鉱 物	北 海 道	苦 小 牧	6,062	北 海 道	苦 小 牧	1,760	1,760		
			1,515			北 海 道	苦 小 牧	1,760	1,760
	1,515	青 森 青 森	青 森 青 森					3,028	3,028
	4,547							青 森 青 森	青 森 青 森
	1,577	秋 田 秋 田	秋 田 秋 田						
	2,970					秋 田 秋 田	秋 田 秋 田	6,030	6,030
鋼 材	北 海 道	苦 小 牧	33,720	北 海 道	苦 小 牧			6,574	6,574
			25,720			北 海 道	苦 小 牧	6,574	6,574
	25,720	福 岡 博 多	福 岡 博 多					37,251	37,251
	8,000							福 岡 博 多	福 岡 博 多
	8,000	福 岡 博 多	福 岡 博 多						
	8,000					福 岡 博 多	福 岡 博 多	3,622	3,622
8,000	富 山	9,210	9,210						

移出

(単位：トン)

品種	仕向県	港名	トン数	品種	仕向県	港名	トン数
ガラス類	石川 大阪 大鳥 福岡	伏木富山	9,210	糸及び紡績半製品	兵庫	神	170
		金沢	32,885			戸	170
		大	32,885				
		阪	8,012				
		大	8,012			その他繊維工業品	40
		取	32,327			北海道	40
		境	17,685			苫小牧	40
		鳥取	14,642			砂	1,200
		福岡	18,125			糖	140
		苅田	17,685			北海道	140
		博多	440			福岡	1,060
			3,180			博多	1,060
		北海道	1,760			製造食品	79,880
		苫小牧	1,760			北海道	59,220
		福岡	1,420			福岡	59,220
博多	1,420	博多	20,660				
窯業品	北海道		5,080	飲料	北海道		2,620
		苫小牧	5,040			北海道	2,480
		福岡	40			福岡	2,480
		博多	40			博多	140
			22,227			博多	140
重油	海上		22,227	水	北海道		98,050
			22,227			北海道	15,020
		海上	22,227			苫小牧	15,020
			1,866			福岡	13,060
		北海道	1,360			博多	13,060
その他石油	海上		1,360	その他食料工業品	海上		69,970
			506			海上	69,970
			506				
		北海道	120			北海道	8,380
		北海	100			北海道	7,420
その他石油製品	北海	苫小牧	100	北海道	7,420	苫小牧	7,420
		福岡	20	福岡	960	福岡	960
		博多	20	博多	960		
			1,261	衣服・身廻品・はきもの	北海道		4,140
		茨城	1,261			北海道	4,020
鹿島	1,261	苫小牧	4,020				
	9,780	福岡	120				
北海道	7,500	博多	120				
染料・塗料・合成樹脂・その他化学工業品	北海	苫小牧	7,500	家具装備品	北海道		9,900
		福岡	2,280			北海道	7,680
		博多	2,280			福岡	7,680
			17,140			博多	2,220
		北海道	11,380			博多	2,220
紙・パルプ	北海	苫小牧	11,380	その他日用品	北海道		3,300
		福岡	5,760			北海道	2,300
		博多	5,760			福岡	2,300
						博多	1,000
						博多	1,000

移出

移入

(単位：トン)

移出	品種	仕向県	港名	トン数	移入	品種	仕向県	港名	トン数
ゴム製品		北海道		19,820	合計				7,035,613
		北海道		13,900					
			苫小牧	13,900	米				9,080
		福岡		5,920		北海道			9,080
			博多	5,920			苫小牧		9,080
木製品				26,465	野菜・果物				144,440
		北海道		20,580		北海道			140,380
			苫小牧	20,580			苫小牧		140,380
		兵庫		2,325		福岡			4,060
			神戸	2,325			博多		4,060
		福岡		3,560	その他農産品				12,380
			博多	3,560		北海道			12,320
その他製造工業品				223,753			苫小牧		12,320
		北海道		200,960		福岡			60
			苫小牧	200,960			博多		60
		兵庫		33	その他畜産品				9,480
			神戸	33		北海道			9,320
		福岡		22,760			苫小牧		9,320
			博多	22,760		福岡			160
金属くず				2,177			博多		160
		福岡		900	水産品				5,524
			博多	900		北海道			4,760
		大分		1,277			苫小牧		4,760
			大分	1,277		福岡			700
再利用資材				31,846			博多		700
		北海道		22,965		海上			64
			上磯	7,085			海上		64
			苫小牧	15,880	原木				40
		兵庫		4,040		北海道			40
			姫路	4,040			苫小牧		40
		福岡		4,841	製材				50,620
			苅田	3,501		北海道			50,600
			博多	1,340			苫小牧		50,600
動植物性製造飼肥料				15,040	砂利・砂				11,380
		北海道		7,800		北海道			360
			苫小牧	7,800			苫小牧		360
		福岡		7,240		岡山			11,020
			博多	7,240			笠岡		11,020
輸送用容器				36,826	石材				40
		北海道		33,126		北海道			40
			苫小牧	33,126			苫小牧		40
		福岡		3,700					
			博多	3,700					
分類不能のもの				2,488	石灰石				585,061
		北海道		1,873		新潟			265,391
			苫小牧	1,873			潟		265,391
		福岡		615			姫川		199,659
			博多	615			山口		199,659
							仙崎		199,659

移入

(単位：トン)

品種	仕出県	港名	トン数	品種	仕出県	港名	トン数				
非 金 属 鉱 物	高 知	知 高 知	10,007	そ の 他 輸 送 機 械	北 海 道	苦 小 牧	1,247,540				
			10,007				709,060				
			10,000				709,060				
			10,000				538,480				
	大 分	北 九 州	100,004				538,480				
			100,004								
	青 森	八 戸	東 播 磨				87,450	産 業 機 械	北 海 道	苦 小 牧	15,680
							7,800				9,200
							7,800				9,200
							6,600				6,480
6,600				6,480							
6,600											
兵 庫	山 笠 水	岡 島	13,650	電 気 機 械	北 海 道	苦 小 牧	323				
			9,050				20				
			4,600				20				
			21,780				303				
岡 山	福 山	福 山	21,780	303							
			36,070	303							
大 分	北 九 州	田 賀 関	1,530	陶 磁 器	北 海 道	苦 小 牧	860				
			34,540				160				
			1,550				160				
			1,550				700				
鉄 鋼	愛 媛	八 幡 浜	480	セ メ ン ト	北 海 道	苦 小 牧	700				
			480				700				
鋼 材	北 海 道	苦 小 牧	480	3,800							
			42,140	2,480							
金 属 製 品	北 海 道	苦 小 牧	480	ガ ラ ス 類	北 海 道	苦 小 牧	2,480				
			38,680				240				
			38,680				240				
			3,460				240				
完 成 自 動 車	福 岡	博 多	3,460	窯 業 品	北 海 道	苦 小 牧	240				
			20,220				360				
			12,880				100				
			12,880				100				
自 動 車 部 品	福 岡	博 多	7,340	重 油	北 海 道	鴛 鴦 泊	260				
			7,340				260				
			4,221,215				900				
			4,071,585				1,200				
自 動 車 部 品	北 海 道	小 樽 小 牧	38,900	そ の 他 石 油	北 海 道	苦 小 牧	21,461				
			4,032,685				2,100				
			88,595				900				
			88,595				1,200				
自 動 車 部 品	秋 田	秋 田	16,375	そ の 他 石 油 製 品	大 阪 堺 泉 北	福 岡 博 多	9,750				
			16,375				9,750				
			16,375				9,611				
			44,660				9,611				
自 動 車 部 品	福 岡	博 多	44,660	そ の 他 石 油 製 品	北 海 道	苦 小 牧	20				
			44,660				20				
			22,460				20				
			18,800				20				
自 動 車 部 品	北 海 道	苦 小 牧	18,800	そ の 他 石 油 製 品	北 海 道	苦 小 牧	1,600				
			3,660				1,580				
自 動 車 部 品	福 岡	博 多	3,660	そ の 他 石 油 製 品	北 海 道	苦 小 牧	1,580				
			3,660				20				

移入

(単位：トン)

品種	仕出県	港名	トン数	品種	仕出県	港名	トン数
化学薬品	茨城鹿島千葉千川三兵衛岡山広島山口宇徳山下	博多	20	水	北海道	博多	1,060
		博多	152,050			北海道	620
		3,451	福岡			620	
		3,451	博多			440	
		1,942	博多			440	
		1,942	北海道			10,700	
		26,110	北海道			9,980	
		26,110	福岡			9,980	
		700	博多			720	
		700	博多			720	
		2,001	北海道			480	
		2,001	北海道			220	
		850	福岡			220	
		850	福岡			260	
		105,430	博多			260	
105,430	北海道	800					
11,566	北海道	40					
850	福岡	40					
10,716	福岡	760					
4,788	博多	760					
4,080	北海道	20					
4,080	北海道	20					
248	福岡	20					
248	博多	20					
460	北海道	4,600					
460	北海道	180					
55,340	福岡	180					
52,720	博多	4,420					
52,720	博多	4,420					
2,620	北海道	28,275					
2,620	北海道	6,520					
102	福岡	6,520					
102	兵庫	17,315					
102	神戸	17,315					
56,840	福岡	4,440					
56,380	博多	4,440					
56,380	北海道	21,740					
460	北海道	19,660					
460	福岡	19,660					
151,440	博多	2,080					
148,600	北海道	2,080					
148,600	福岡	2,080					
2,840	博多	1,080					
2,840	北海道	980					
2,200	福岡	980					
2,020	博多	100					
2,020	博多	100					
180	北海道	9,190					
180	北海道	960					
	福岡	960					

移入

(単位：トン)

(単位：トン)

品種	仕出県	港名	トン数	品種	仕出県	港名	トン数
	青	森	1,700				
		八戸	1,700				
	福	岡	6,530				
		荻田	6,330				
		博多	200				
動植物性製造飼肥料			8,700				
	北	海	7,900				
		道					
		苫	7,900				
		小					
		牧					
	福	岡	800				
		博	800				
		多					
輸送用容器			11,200				
	北	海	10,100				
		道					
		苫	10,100				
		小					
		牧					
	福	岡	1,100				
		博	1,100				
		多					
分類不能のもの			1,114				
	北	海	498				
		道					
		苫	498				
		小					
		牧					
	福	岡	616				
		博	616				
		多					

6 品種別・月別輸出入表

輸出

(単位：トン)

品名	1月	2月	3月	4月	5月	6月	7月	8月	9月	10月	11月	12月	合計
米	93		20	167	201	68	128	158	25	61	85	88	1,094
野菜・果物		126	88						49	100	46		409
水産品						44		88		44		40	216
非鉄金属		18											18
金属製品	22	44	44	22		22	84		22	107	22	50	439
その他輸送機械	2,797	7,134	4,092	6,020	5,010	5,576	6,082	4,294	4,726	1,890	2,059	311	49,991
産業機械	58	25	17	17	28		10		1	23	25	49	253
セメント		15,107	22,162	15,125	24,167	15,120							91,681
ガラス類	3,518	4,540	3,550	3,301	3,872	1,590	2,627	2,751	2,457	3,255	1,614	2,800	35,875
化学肥料	198	212	185	185	185	265	132	132	132	106	132	150	2,014
染料・塗料・合成樹脂・その他化学工業品	1,841	1,980	2,721	2,068	2,045	2,015	1,898	1,622	1,166	2,189	1,889	2,501	23,935
紙・パルプ	21		21		21		21			21	21		126
糸及び紡績半製品	378	470	372	492	192	437	441	660	262	553	723	407	5,387
その他繊維工業品	88		64		64	44	44	108		66	64	100	642
衣服・身廻品・はきもの	110	295	194	156	166	323	554	434	139	46	18	220	2,655
家具装備品		5	4		20	6		23	9	26	5	8	106
ゴム製品				397	53	132	185	176		326	70	50	1,389
木製品											223		223
その他製造工業品	1,119	1,180	1,569	914	1,110	1,048	629	503	965	1,362	749	803	11,951
金属くず				2,543	2,048								4,591
再利用資材	16,423	9,505	4,513			44			7,586	7,519	10,982	7,417	63,989
分類不能のもの								5					5
合計	26,666	40,641	39,616	31,407	39,182	26,734	12,835	10,954	17,539	17,694	18,727	14,994	296,989

輸 入

(単位：トン)

品 名	1月	2月	3月	4月	5月	6月	7月	8月	9月	10月	11月	12月	総計
野 菜 ・ 果 物	18	49	18	22	66	93					18	40	324
水 産 品	132	283	159	316	458	97	226	172	22	44	44		1,953
製 材					35	134	25		25	98			317
木 材 チ ッ プ		66,390		66,868	93,175			65,200				86,428	378,061
そ の 他 林 産 品			25,880			26,498					10,601	10,200	73,179
石 炭	241,754	210,489	287,503	154,640	86,705	190,221	152,566	154,710	415,333	298,568	293,224	88,000	2,573,713
金 属 鉱 物			1		66		45	44	2				158
砂 利 ・ 砂	16	1	1	1	67	32	32	121	1	16	1	2,288	2,577
非 金 属 鉱 物	11,000		13,000			11,000			12,100		27,100		74,200
鉄 鋼	36	42	85	18		2	12	18				20	233
非 鉄 金 属				1			85			107		52	245
金 属 製 品	68	17	57	61	28	20	52	78	35	79	32	130	657
完 成 自 動 車		37											37
そ の 他 輸 送 用 車 両											44		44
自 動 車 部 品			25	25				105	52				207
そ の 他 輸 送 機 械	1,540	3,344	3,587	8,993	7,353	8,114	3,170	521	2,460	742	323	2,071	42,218
産 業 機 械	127	152	112	65	115	82	147	88	135	98	238	113	1,472
電 気 機 械									176				176
ガ ラ ス 類		50	50		53	50	50	272		2	81		608
化 学 薬 品	5,806			450		100	300	217	17	6,507	7,046	5,005	25,448
化 学 肥 料					88			72			354		514
染料・塗料・合成樹脂・その他化学工業品	6,075	8,897	6,557	7,972	7,754	7,295	9,694	8,316	4,707	7,452	8,546	6,559	89,824
紙 ・ パ ル プ	25	71	78	13	83		46	25	29	43	29		442
糸 及 び 紡 績 半 製 品	1,886	1,661	1,193	484	1,287	1,306	1,856	989	878	1,074	1,070	1,389	15,073
そ の 他 織 維 工 業 品	358	502	682	467	843	758	506	664	465	643	626	566	7,080
製 造 食 品		26	53	44		51	26		18	27		30	275
飲 料	224	311	251	213	161	292	325	256	426	317	280	266	3,322
が ん 具		11	11					24			11		57
衣 服 ・ 身 廻 品 ・ は き も の	248	81	111	66	15	75	112	166	47	19	82	22	1,044
文 房 具 ・ 運 動 娯 楽 用 品 ・ 楽 器		16	13	27		5			8			27	96
家 具 装 備 品	575	164		60	233	179	262	196	23	522	18	68	2,300
そ の 他 日 用 品	50	70	24	60	151	17	223	105	74	44	218	162	1,198
ゴ ム 製 品							6			11			17
木 製 品	45	1,743	3,059	1,034	1,561	859	1,023	911	1,319	498	1,276	2,948	16,276
そ の 他 製 造 工 業 品	1,547	1,159	1,037	1,236	1,033	928	884	940	791	681	816	659	11,711
輸 送 用 容 器	38	24				18		53	50		17	27	227
分 類 不 能 の も の	53												53
合 計	271,621	295,590	343,547	243,136	201,330	248,226	171,673	234,263	439,193	317,592	352,095	207,070	3,325,336

7 品種別・月別移出入表

移出

(単位：トン)

品名	1月	2月	3月	4月	5月	6月	7月	8月	9月	10月	11月	12月	総計
米	240	440	480	460	400	440	320	260	100	160	360	260	3,920
野菜・果物	2,700	2,720	2,520	1,620	1,440	1,100	1,160	4,820	3,760	3,820	3,160	3,100	31,920
その他農産品	140	60	40	60	140	120	220	400	240	220	240	180	2,060
その他畜産品	20	20		20	40	20			40	20	20		200
水産品	60	240	200	180	140	220	200	180	80	160	100	120	1,880
製材	240	280	560	520	380	360	260	240	340	320	320	220	4,040
砂利・砂	80	80	180	240	240	140	160	160	60	120	100	120	1,680
石材	20							20					40
非金属鉱物	1,577									2,970		1,515	6,062
鋼材	2,180	2,240	2,880	2,900	2,120	2,880	2,320	2,740	2,320	2,240	4,680	4,220	33,720
金属製品	3,840	4,440	4,340	4,120	3,840	4,320	4,300	4,140	4,840	5,040	4,420	3,400	51,040
完成自動車	307,485	338,150	406,740	415,500	360,505	376,995	370,870	387,190	381,220	394,330	357,855	322,450	4,419,290
自動車部品	700	880	1,080	960	940	960	1,180	1,020	900	1,300	1,060	800	11,780
その他輸送機械	28,320	28,990	27,570	31,520	33,080	31,350	53,670	90,430	94,600	82,710	42,900	28,520	573,660
産業機械	3,980	5,180	8,820	7,820	5,340	6,180	11,060	8,040	8,940	9,980	8,180	7,500	91,020
電気機械	1,900	1,880	2,360	2,120	2,080	2,700	2,500	2,340	1,880	2,380	2,200	1,320	25,660
陶磁器	1,020	1,260	1,460	1,480	1,180	1,260	1,420	1,360	1,580	1,480	1,480	1,160	16,140
セメント	3,049	7,822	3,722	12,679	9,446	9,352	14,800	12,200	17,434	21,393	26,308	16,997	155,202
ガラス類	220	200	300	300	140	220	300	280	220	440	380	180	3,180
窯業品	220	180	240	420	460	460	340	1,400	720	340	180	120	5,080
重油	1,283	1,778	2,914	1,669	1,620	3,207	1,046	1,559	2,110	795	1,194	3,052	22,227
その他石油	171	170	150	154	230	161	207	142	105	201	95	80	1,866
その他石油製品		20				20		20	40			20	120
化学薬品							1,261						1,261
染料・塗料・合成樹脂・その他化学工業品	1,020	580	620	1,040	1,140	800	780	740	1,020	760	780	500	9,780
紙・パルプ	1,200	1,500	1,980	1,440	1,420	1,100	1,380	1,500	1,600	1,400	1,480	1,140	17,140
糸及び紡績半製品						22	19	34	34	50	11		170
その他繊維工業品			20				20						40
砂糖	60	100	100	80	160	160	80	40	140	120	20	140	1,200
製造食品	4,780	5,960	7,620	8,540	5,860	7,140	7,060	7,220	5,640	6,920	6,840	6,300	79,880
飲料	60	240	420	240	220	220	140	280	100	240	220	240	2,620
水	5,333	5,676	9,289	7,780	8,503	9,316	10,116	9,519	8,139	8,525	8,478	7,376	98,050
その他食料工業品	400	480	780	780	760	580	600	640	680	1,000	1,020	660	8,380
衣服・身廻品・はきもの	240	340	1,440	700	180	100	140	120	100	340	340	100	4,140
家具装備品	600	520	920	560	380	920	900	1,240	880	900	1,280	800	9,900
その他日用品	200	100	320	180	120	260	200	160	180	440	600	540	3,300
ゴム製品	1,240	1,640	1,780	1,900	960	1,680	2,660	1,820	2,220	2,180	1,200	540	19,820
木製品	1,886	2,441	3,224	2,183	1,741	2,326	2,191	1,941	2,496	2,656	1,975	1,405	26,465
その他製造工業品	14,040	15,360	21,860	23,580	18,400	19,340	19,300	18,680	16,400	19,780	20,213	16,800	223,753
金属くず		20		20	160	1,377	100	80	140	80	100	100	2,177
再利用資材	2,200	5,061	1,240	1,480	1,980	1,340	1,080	5,460	8,205	1,200	1,200	1,400	31,846
動植物性製造飼肥料	1,000	840	1,440	1,940	1,520	1,420	920	1,300	1,320	980	1,360	1,000	15,040
輸送用容器	3,260	3,000	4,780	2,780	1,806	2,660	3,120	2,800	3,080	3,140	3,520	2,880	36,826
分類不能のもの	715	100	80	120	100	60	360	613	120	60	60	100	2,488
合計	397,679	440,988	524,469	540,085	469,171	493,286	518,760	573,128	574,023	581,190	505,929	437,355	6,056,063

移入

(単位：トン)

品名	1月	2月	3月	4月	5月	6月	7月	8月	9月	10月	11月	12月	総計
米	940	580	1,060	920	920	760	640	1,020	380	480	720	660	9,080
野菜・果物	6,920	9,240	5,740	4,280	2,800	2,680	8,920	27,260	28,460	23,820	13,920	10,400	144,440
その他農産品	720	480	920	840	1,040	1,000	1,160	1,600	1,720	1,140	820	940	12,380
その他畜産品	540	660	900	860	1,220	1,460	1,600	940	300	360	340	300	9,480
水産品	320	460	700	647	394	560	440	280	274	580	607	262	5,524
原木	20				20								40
製材	4,380	4,380	4,360	4,700	3,940	4,780	4,660	3,280	4,300	4,360	4,040	3,440	50,620
砂利・砂			2,200	1,780	20	1,700	1,540	1,720	20	2,260	80	60	11,380
石材											40		40
石灰石	23,210	49,040	63,252	73,233	60,054	50,024	60,021	46,054	40,030	40,054	50,075	30,014	585,061
非金属鉱物	7,590	6,000	3,040	9,650	6,800	6,810	9,280	9,380	5,450	10,700	11,200	1,550	87,450
鉄鋼	237		243										480
鋼材	3,620	4,440	4,680	3,780	3,620	4,100	3,360	3,540	2,960	2,900	2,880	2,260	42,140
金属製品	840	1,120	1,200	1,460	1,080	1,420	2,260	2,020	1,780	2,680	2,320	2,040	20,220
完成自動車	297,955	308,760	359,210	369,265	324,555	334,505	341,160	426,225	402,780	398,255	339,735	318,810	4,221,215
自動車部品	2,200	1,900	3,440	1,440	1,100	1,640	2,120	1,380	1,800	1,840	2,000	1,600	22,460
その他輸送機械	62,330	78,420	118,240	155,090	117,500	123,080	140,710	89,200	74,390	82,270	107,420	98,890	1,247,540
産業機械	800	1,080	1,440	820	1,220	2,080	2,680	1,020	1,040	1,120	1,280	1,100	15,680
電気機械	20		82	35	186								323
陶磁器	40	60	100	60			80	160	140	40	40	140	860
セメント	200	240	260	200	220	280	320	340	420	660	320	340	3,800
ガラス類	40	60	40	20	40						20	20	240
窯業品	40	20	60	20	40		60	20	20	20	60		360
重油	1,900	2,400	1,650	2,300	1,811	2,250	1,250	950	850	1,150	2,200	2,750	21,461
その他石油				20									20
その他石油製品	20	40	80	60	120	200	280	180	80	200	240	100	1,600
化学薬品	14,788	11,696	10,605	13,007	13,525	13,101	14,888	13,867	8,874	14,558	10,420	12,721	152,050
染料・塑料・合成樹脂・その他化学工業品	500	300	420	597	340	380	340	380	435	360	476	260	4,788
紙・パルプ	4,960	3,760	5,980	4,680	4,380	4,160	4,760	4,820	4,920	4,660	3,880	4,380	55,340
その他繊維工業品									17	85			102
砂糖	5,140	4,500	5,960	4,080	4,360	6,260	5,920	3,380	5,500	4,680	4,420	2,640	56,840
製造食品	9,400	10,400	12,760	13,900	12,000	12,260	14,180	13,300	13,960	13,840	14,320	11,120	151,440
飲料	140	60	140	160	200	340	280	180	160	100	220	220	2,200
水	40	80	40	60	60	160	120	100	80	120	60	140	1,060
その他食料工業品	760	540	820	1,040	980	840	880	780	940	1,180	1,160	780	10,700
衣服・身廻品・はきもの	20	20	200	160	20		40	20					480
家具・装備品	140	120	40	60	20	40	120	40	20	100	100		800
その他日用品		20											20
ゴム製品	120	140	500	340	160	460	740	680	460	660	240	100	4,600
木製製品	2,262	1,476	2,223	2,271	3,407	2,057	1,966	1,883	2,439	3,065	2,729	2,497	28,275
その他製造工業品	1,440	1,900	1,720	1,640	1,720	1,800	1,800	2,040	2,100	1,720	2,160	1,700	21,740
金属くず	60	120	20	260	80	20		160	20	20	100	220	1,080
再利用資材	60	1,660	1,760	1,680	80	60	100		1,740	220	1,710	120	9,190
動植物性製造飼肥料	520	360	580	440	480	740	960	940	720	980	900	1,080	8,700
輸送用容器	280	380	360	780	640	760	1,400	1,220	1,400	1,480	1,320	1,180	11,200
分類不能のもの		616	100					20	378				1,114
合計	455,512	507,528	617,125	676,635	571,152	582,767	631,035	660,379	611,357	622,717	584,572	514,834	7,035,613

8 外国貿易国別表

(単位：トン)

国別	品名	米	野菜・果物	水産品	製材	木材チップ	その他林産品	石炭	金属鉱	砂利・砂	非金属鉱物	鉄鋼	非鉄金属	金属製品	完成自動車	その他輸送用車両	自動車部品	その他輸送機械	産業機械	電気機械	セメント	ガラス類	化学薬品	化学肥料	染料・塗料・合成樹脂・その他
韓国	輸出	1,094	409	216									18	439				49,991	253		7,010	35,875		2,014	23,935
	輸入		324	1,953	317				158	307		233	245	657	37	44	207	42,218	1,472	18		608	1,145	514	89,824
中国	輸出																				15,107				
	輸入									2,270													24,303		
台湾	輸出																				9,030				
	輸入																			158					
インドネシア	輸出																								
	輸入						73,179	599,621																	
タイ	輸出																								
	輸入									59,200															
ベトナム	輸出																								
	輸入					151,628																			
オーストラリア	輸出																								
	輸入					133,258		1,391,981			15,000														
ロシア	輸出																								
	輸入							318,111																	
アメリカ	輸出																								
	輸入					93,175																			
カナダ	輸出																								
	輸入							264,000																	
グアム	輸出																				15,152				
	輸入																								
北マリアナ諸島	輸出																				45,382				
	輸入																								
合計	輸出	1,094	409	216									18	439				49,991	253		91,681	35,875		2,014	23,935
	輸入		324	1,953	317	378,061	73,179	2,573,713	158	2,577	74,200	233	245	657	37	44	207	42,218	1,472	176		608	25,448	514	89,824
	総計	1,094	733	2,169	317	378,061	73,179	2,573,713	158	2,577	74,200	233	263	####	37	44	207	92,209	1,725	176	91,681	36,483	25,448	2,528	113,759

(単位：トン)

国別	品名	紙・パルプ	糸及び紡績半製品	その他繊維工業品	製造食品	飲料	がらん具	衣服・身廻品・はきもの	文房具・運動娯楽用品・楽	家具・装備品	その他日用品	ゴム製品	木製製品	その他製造工業品	金属くず	再利用資材	輸送用容器	分類不能のもの	総計
韓国	輸出	126	5,387	642				2,655		106		1,389	223	11,951	2,048	63,989		5	209,775
	輸入	442	15,073	7,080	275	3,322	57	1,044	96	2,300	1,198	17	16,276	11,711			227	53	199,452
中国	輸出																		15,107
	輸入																		26,573
台湾	輸出														2,543				11,573
	輸入																		158
インドネシア	輸出																		
	輸入																		672,800
タイ	輸出																		
	輸入																		59,200
ベトナム	輸出																		
	輸入																		151,628
オーストラリア	輸出																		
	輸入																		1,540,239
ロシア	輸出																		
	輸入																		318,111
アメリカ	輸出																		
	輸入																		93,175
カナダ	輸出																		
	輸入																		264,000
グアム	輸出																		15,132
	輸入																		
北マリアナ諸島	輸出																		45,382
	輸入																		
合計	輸出	126	5,387	642				2,655		106		1,389	223	11,951	4,591	63,989		5	296,989
	輸入	442	15,073	7,080	275	3,322	57	1,044	96	2,300	1,198	17	16,276	11,711			227	53	3,325,336
	総計	568	20,460	7,722	275	3,322	57	3,699	96	2,406	1,198	1,406	16,499	23,662	4,591	63,989	227	58	3,622,325

9 国内貿易都道府県別表

(単位：トン)

品目別 県別	米	野菜・ 果物	その他 農産品	その他 畜産品	水産 品	原 木	製 材	砂 利・ 砂 材	石 材	石 灰 石	非 金 属 鉱 物	鉄 鋼	鋼 材	金 属 製 品	完 成 自 動 車	自 動 車 部 品	その 他 輸 送 機 械	産 業 機 械	電 気 機 械	陶 磁 器	セ メ ン ト	ガ ラ ス 類	窯 業 品	重 油	その 他 石 油	その 他 石 油 製 品	
																											移出
北海道	移出	1,260	16,380	320	200	1,040		2,740	1,680	40			25,720	32,700	4,361,825	11,780	550,010	80,040	25,620	16,140	1,760	1,760	5,040		1,360	100	
	移入	9,680	140,380	12,320	9,320	4,760	40	50,600	360	40			38,680	12,880	4,071,385	18,800	709,060	9,200	20	160	2,480	240	100	2,100	20	1,580	
青森	移出																				3,028						
	移入										7,800																
秋田	移出														29,830						6,030						
	移入														88,595												
山形	移出																				6,574						
	移入																										
茨城	移出																										
	移入																										
千葉	移出																										
	移入																										
神奈川	移出																										
	移入																										
新潟	移出														17,375						37,251						
	移入									265,391					16,375												
富山	移出																					9,210					
	移入																										
石川	移出																					32,885					
	移入																										
三重	移出																										
	移入																										
京都	移出										1,515																
	移入																										
大阪	移出																				8,012						
	移入																							9,750			
兵庫	移出										4,547																
	移入										6,600																
鳥取	移出																				32,327						
	移入																										
岡山	移出																										
	移入							11,020			13,650																
広島	移出																										
	移入										21,780																
山口	移出																										
	移入									199,659														9,611			
愛媛	移出																										
	移入										480																
高知	移出																										
	移入									10,007																	
福岡	移出	2,660	15,540	1,740		840	1,300						8,000	18,340	10,260		23,650	10,980	40		18,125	1,420	40			20	
	移入		4,060	60	160	700		20		10,000	36,070		3,460	7,340	44,660	3,660	538,480	6,480		700	1,320		260			20	
長崎	移出																										
	移入																		363								
大分	移出																										
	移入									100,004	1,550																
熊本	移出																							22,227	506		
	移入					61																					
総計	移出	3,920	31,920	2,060	200	1,880		4,040	1,680	40			33,720	51,040	4,419,290	11,780	573,660	91,020	25,660	16,140	155,202	3,180	5,080	22,227	1,866	120	
	移入	9,680	144,440	12,380	9,480	5,524	40	50,620	11,380	40	585,061	87,450	480	42,140	20,220	4,221,215	22,460	1,247,540	15,680	323	860	3,800	240	360	21,461	20	1,600
	総計	13,000	176,360	14,440	9,680	7,404	40	54,660	13,060	80	585,061	93,512	480	75,860	21,260	8,640,505	34,240	1,821,200	106,700	25,983	17,000	159,002	3,420	5,440	43,688	1,886	1,720

県別	品目別	化学薬品	樹脂・その他化学	染料・塗料・合成	紙・パルプ	糸及び紡績半製品	その他繊維工業品	砂糖	製造食品	飲料	水	その他食料工業品	衣服・身用品・はきもの	家具・装備品	その他日用品	ゴム製品	木製	その他製造工業品	金属	再利用資材	動植物性製造飼料	輸送用容器	分類不能のもの	総計
北海道	移出		7,500	11,380			40	140	59,220	2,480	15,020	7,420	4,020	7,680	2,300	13,900	20,580	200,960		22,965	7,800	33,126	1,873	5,555,919
	移入		4,080	52,720				56,380	148,600	2,020	620	9,980	220	40	20	180	6,520	19,660	980	960	7,900	10,100	498	5,415,283
青森	移出																							3,028
	移入																			1,700				9,500
秋田	移出																							35,860
	移入																							88,595
山形	移出																							6,574
	移入																							
茨城	移出	1,261																						1,261
	移入	3,451																						3,451
千葉	移出																							
	移入	1,942																						1,942
神奈川	移出																							
	移入	26,110																						26,110
新潟	移出																							54,626
	移入																							281,766
富山	移出																							9,210
	移入																							
石川	移出																							32,885
	移入																							
三重	移出																							
	移入	700																						700
京都	移出																							1,515
	移入																							
大取	移出																							8,012
	移入																							9,750
兵庫	移出				170												2,325	33		4,040				11,115
	移入	2,001	248			102										17,315								26,266
鳥取	移出																							32,327
	移入																							
岡山	移出																							
	移入	850																						25,520
広島	移出																							
	移入	105,430																						127,210
山口	移出																							
	移入	11,566																						220,836
愛媛	移出																							
	移入																							480
高知	移出																							
	移入																							10,007
福岡	移出		2,280	5,760				1,060	20,660	140	13,060	960	120	2,220	1,000	5,920	3,560	22,760	900	4,841	7,240	3,700	615	209,751
	移入		460	2,620				460	2,840	180	440	720	260	760		4,420	4,440	2,080	100	6,530	800	1,100	616	686,276
長崎	移出																							
	移入																							303
大分	移出																			1,277				1,277
	移入																							101,554
海上	移出										69,970													92,703
	移入																							64
総計	移出	1,261	9,780	17,140	170	40	1,200	79,880	2,620	98,050	8,380	4,140	9,900	3,300	19,820	26,465	223,753	2,177	31,846	15,040	36,826	2,488	6,056,963	
	移入	152,050	4,788	55,340		102	56,840	151,440	2,200	1,060	10,700	480	800	20	4,600	28,275	21,740	1,080	9,190	8,700	11,200	1,114	7,035,613	
	総計	153,311	14,568	72,480	170	142	58,040	231,320	4,820	99,110	19,680	4,620	10,700	3,320	24,420	54,740	245,493	3,257	41,036	23,740	48,026	3,602	13,091,676	

10-1 輸入原木材種別表

(製材は除く)

(単位：トン)

材種 月別	北洋材	南洋材	米材	その他	合計
1					
2					
3					
4					
5					
6					
7					
8					
9					
10					
11					
12					
合計	0	0	0	0	0

10-2 輸入木材材種別分類

(単位：トン)

材種 品種	北洋材	南洋材	米材	その他	合計
原木 (除・製材)					
製材				317	317
チップ			93,175	284,886	378,061
その他林産品		73,179			73,179
合板				5,293	5,293

10-3 輸入木材材種別年次表

(単位：トン)

材種 年別	北洋材	南洋材	米材	その他	合計
平成24年			5,932	51	5,983
25	311		2,909	111	3,331
26	641		2,672	6,404	9,717
27	1,331	994		300	2,625
28	1,078			1,296	2,374
29	960	43,600	42,128	108,314	195,002
30	1,338	41,939	36,452	161,265	240,994
令和1年	1,067	138,628	93,035	442,243	674,973
2	845	124,642	102,525	381,046	609,058
3		75,199	81,635	362,953	519,787
4		73,179	93,175	290,496	456,850

11 外資コンテナ貨物集計表

輸出

(単位：トン・個)

品名	仕向国	仕向港	1月	2月	3月	4月	5月	6月	7月	8月	9月	10月	11月	12月	総計	
米	韓国	プサン	93		20	167	201	68	128	158	25	61	85	88	1,094	
野菜・果物	韓国	プサン		126	88						49	100	46		409	
水産品	韓国	プサン						44		88		44		40	216	
非鉄金属	韓国	プサン		18											18	
金属製品	韓国	プサン	22	44	44	22		22	84		22	107	22	50	439	
産業機械	韓国	プサン	58	25	17	17	28		10		1	23	25	49	253	
ガラス類	韓国	プサン	3,518	4,540	3,550	3,301	3,872	1,590	2,627	2,751	2,457	3,255	1,614	2,800	35,875	
化学肥料	韓国	プサン	198	212	185	185	185	265	132	132	132	106	132	150	2,014	
染料・塗料・合成樹脂・その他化学工業品	韓国	プサン	1,841	1,980	2,721	2,068	2,045	2,015	1,898	1,622	1,166	2,189	1,889	2,501	23,935	
紙・パルプ	韓国	プサン	21		21		21		21			21	21		126	
糸及び紡績半製品	韓国	プサン	378	470	372	492	192	437	441	660	262	553	723	407	5,387	
その他繊維工業品	韓国	プサン	88		64		64	44	44	108		66	64	100	642	
衣服・身廻品・はきもの	韓国	プサン	110	295	194	156	166	323	554	434	139	46	18	220	2,655	
家具装備品	韓国	プサン		5	4		20	6		23	9	26	5	8	106	
ゴム製品	韓国	プサン				397	53	132	185	176		326	70	50	1,389	
木製品	韓国	プサン											223		223	
その他製造工業品	韓国	プサン	1,119	1,180	1,569	914	1,110	1,048	629	503	965	1,362	749	803	11,951	
再利用資材	韓国	プサン						44			53				97	
分類不能のもの	韓国	プサン								5					5	
合計			7,446	8,895	8,849	7,719	7,957	6,038	6,753	6,660	5,280	8,285	5,686	7,266	86,834	
コンテナ個数			実入	620	696	727	725	621	419	483	440	393	489	392	454	6,459
			空	695	547	508	759	531	635	769	444	547	342	688	249	6,714

コンテナ個数は、20'換算 (TEU)

オンシャーシコンテナも含む

(単位：トン・個)

輸入			1月	2月	3月	4月	5月	6月	7月	8月	9月	10月	11月	12月	総計
野菜・果物	韓国	부산	18	49	18	22	66	93					18	40	324
水産物	韓国	부산	132	283	159	316	458	97	226	172	22	44	44		1,953
製材	韓国	부산					35	134	25		25	98			317
金属	韓国	부산			1		66		45	44	2				158
砂利	韓国	부산	16	1	1	1	67	32	32	121	1	16	1	18	307
鉄鋼	韓国	부산	36	42	85	18		2	12	18				20	233
非鉄金属	韓国	부산				1			85			107		52	245
金属製品	韓国	부산	68	17	57	61	28	20	52	78	35	79	32	130	657
完成自動車	韓国	부산		37											37
その他輸送用車両	韓国	부산											44		44
自動車部品	韓国	부산			25	25				105	52				207
その他輸送機械	韓国	부산	18												18
産業機械	韓国	부산	127	152	112	65	115	82	147	88	135	98	238	113	1,472
電気機械	韓国	부산									18				18
ガラス類	韓国	부산		50	50		53	50	50	272		2	81		608
化学薬品	韓国	부산								17	17	22	39		95
化学肥料	韓国	부산					88			72			354		514
染料・塗料・合成樹脂・その他化学工業品	韓国	부산	6,075	8,897	6,557	7,972	7,754	7,295	9,694	8,316	4,707	7,452	8,546	6,559	89,824
紙・パルプ	韓国	부산	25	71	78	13	83		46	25	29	43	29		442
糸及び紡績半製品	韓国	부산	1,886	1,661	1,193	484	1,287	1,306	1,856	989	878	1,074	1,070	1,389	15,073
その他繊維工業品	韓国	부산	358	502	682	467	843	758	506	664	465	643	626	566	7,080
製造食品	韓国	부산		26	53	44		51	26		18	27		30	275
飲料	韓国	부산	224	311	251	213	161	292	325	256	426	317	280	266	3,322
が 人 具	韓国	부산		11	11					24			11		57
衣服・身廻品・はきもの	韓国	부산	248	81	111	66	15	75	112	166	47	19	82	22	1,044
文房具・運動娯楽用品・楽器	韓国	부산		16	13	27		5			8			27	96
家具装備品	韓国	부산	575	164	60	60	233	179	262	196	23	522	18	68	2,300
その他日用品	韓国	부산	50	70	24	60	151	17	223	105	74	44	218	162	1,198
ゴム製品	韓国	부산							6			11			17
木製	韓国	부산	45	1,743	3,059	1,034	1,561	859	1,023	911	1,319	498	1,276	2,948	16,276
その他製造工業品	韓国	부산	1,547	1,159	1,037	1,236	1,033	928	884	940	791	681	816	659	11,711
輸送用容器	韓国	부산	38	24				18		53	50		17	27	227
分類不能のもの	韓国	부산	53												53
合計			11,539	15,367	13,577	12,185	14,097	12,293	15,637	13,632	9,142	11,797	13,840	13,096	156,202
コンテナ個数	実	入	1,141	1,228	1,079	1,182	1,128	929	1,122	901	799	785	950	835	12,079
		空	153	80	94	87	251	34	136	117	65	75	122	104	1,318

コンテナ個数は、20'換算(TEU)

オンシャーシコンテナも含む

12-1 フェリー乗降人員月別表

(単位：人)

乗降 人員	合計	苫小牧 (直)		計	苫小牧 (新潟・秋田・苫小牧)		計	小樽		計
		乗込	上陸		乗込	上陸		乗込	上陸	
1	2,572	769	1,803	2,572						
2	1,706	714	992	1,706						
3	3,772	1,678	1,857	3,535	76	161	237			
4	5,721	3,220	2,172	5,392	145	184	329			
5	6,240	2,717	2,942	5,659	304	277	581			
6	6,716	3,300	2,894	6,194	286	236	522			
7	8,084	3,804	3,716	7,520	288	276	564			
8	10,728	4,598	5,213	9,811	430	487	917			
9	6,011	2,675	2,903	5,578	222	211	433			
10	5,024	1,721	2,326	4,047	424	553	977			
11	3,283	1,170	1,785	2,955	93	235	328			
12	2,523	1,221	1,080	2,301	74	104	178	44		44
合計	62,380	27,587	29,683	57,270	2,342	2,724	5,066	44		44

12-2 その他船舶乗降人員月別表

(単位：人)

乗降 人員 月 別	合計	外国航路		計	内国航路		計
		乗込	上陸		乗込	上陸	
1							
2							
3							
4							
5							
6							
7							
8	282				141	141	282
9							
10							
11							
12							
合計	282				141	141	282

13-1 フェリー車輛利用状況月別表

フェリー総計

(単位：台・トン)

移出		1月	2月	3月	4月	5月	6月	7月	8月	9月	10月	11月	12月	計
バス	特大				1	1		4					1	7
	大型	1	1	2	2				1		2		2	11
	普通	1		4	1			5	7	1	1		3	23
	小型													
	計	2	1	6	4	1		9	8	1	3		6	41
トラック	特大	467	472	639	627	591	624	544	625	510	538	598	440	6,675
	大型	803	758	836	872	1,008	1,131	1,185	1,210	1,382	1,228	890	805	12,108
	普通	34	19	63	63	200	234	188	169	142	122	147	105	1,486
	小型													
	計	1,304	1,249	1,538	1,562	1,799	1,989	1,917	2,004	2,034	1,888	1,635	1,350	20,269
乗用車	普通・小型	191	206	549	1,051	907	1,212	1,186	1,246	839	727	378	401	8,893
	軽四輪	77	48	404	413	352	505	486	466	504	388	307	251	4,201
	計	268	254	953	1,464	1,259	1,717	1,672	1,712	1,343	1,115	685	652	13,094
その他	軽トラック													
	トレーラー	2,069	2,367	2,767	2,789	2,238	2,267	2,263	2,358	2,341	2,519	2,337	2,180	28,495
	計	2,069	2,367	2,767	2,789	2,238	2,267	2,263	2,358	2,341	2,519	2,337	2,180	28,495
台数計		3,643	3,871	5,264	5,819	5,297	5,973	5,861	6,082	5,719	5,525	4,657	4,188	61,899
トン数計		303,825	334,230	400,520	408,950	354,855	371,265	366,640	383,750	377,510	389,150	353,155	319,530	4,363,380
移入		1月	2月	3月	4月	5月	6月	7月	8月	9月	10月	11月	12月	計
バス	特大				3			4	3			2	2	14
	大型			2	2				4		1	2		11
	普通	1		3		1		3	2		1		3	14
	小型													
	計	1		5	5	1		7	9		2	4	5	39
トラック	特大	649	683	879	810	740	894	722	718	607	733	695	652	8,782
	大型	846	783	863	902	937	1,108	1,115	1,167	1,352	1,188	924	768	11,953
	普通	44	20	46	53	54	98	69	62	84	59	75	26	690
	小型													
	計	1,539	1,486	1,788	1,765	1,731	2,100	1,906	1,947	2,043	1,980	1,694	1,446	21,425
乗用車	普通・小型	468	221	458	614	892	700	998	1,336	805	815	491	306	8,104
	軽四輪	141	72	202	230	319	265	344	418	318	317	189	128	2,943
	計	609	293	660	844	1,211	965	1,342	1,754	1,123	1,132	680	434	11,047
その他	軽トラック													
	トレーラー	1,811	1,932	2,212	2,300	1,879	1,789	1,945	2,650	2,477	2,445	2,088	2,048	25,576
	計	1,811	1,932	2,212	2,300	1,879	1,789	1,945	2,650	2,477	2,445	2,088	2,048	25,576
台数計		3,960	3,711	4,665	4,914	4,822	4,854	5,200	6,360	5,643	5,559	4,466	3,933	58,087
トン数計		293,675	302,650	355,160	364,005	317,505	326,035	334,400	417,905	394,720	391,245	332,885	314,040	4,144,225
台数計(移出入)		7,603	7,582	9,929	10,733	10,119	10,827	11,061	12,442	11,362	11,084	9,123	8,121	119,986
トン数計(出入)		597,500	636,880	755,680	772,955	672,360	697,300	701,040	801,655	772,230	780,395	686,040	633,570	8,507,605

苫小牧直行便計

(単位：台・トン)

移出		1月	2月	3月	4月	5月	6月	7月	8月	9月	10月	11月	12月	計
バス	特大				1	1		4					1	7
	大型	1	1	2	2				1		2		1	10
	普通	1		4	1			5	5	1	1		3	21
	小型													
	計	2	1	6	4	1		9	6	1	3		5	38
トラック	特大	467	472	637	627	591	623	539	615	499	522	592	404	6,588
	大型	803	758	825	848	998	1,121	1,157	1,197	1,378	1,197	881	756	11,919
	普通	34	19	59	62	194	226	173	160	139	120	144	97	1,427
	小型													
	計	1,304	1,249	1,521	1,537	1,783	1,970	1,869	1,972	2,016	1,839	1,617	1,257	19,934
乗用車	普通・小型	191	206	471	992	788	1,064	1,038	1,127	757	548	278	345	7,805
	軽四輪	77	48	175	375	270	327	308	383	281	171	120	128	2,663
	計	268	254	646	1,367	1,058	1,391	1,346	1,510	1,038	719	398	473	10,468
その他	軽トラック													
	トレーラー	2,069	2,367	2,760	2,772	2,218	2,246	2,232	2,321	2,305	2,444	2,319	1,995	28,048
	計	2,069	2,367	2,760	2,772	2,218	2,246	2,232	2,321	2,305	2,444	2,319	1,995	28,048
台数計		3,643	3,871	4,933	5,680	5,060	5,607	5,456	5,809	5,360	5,005	4,334	3,730	58,488
トン数計		303,825	334,230	397,015	405,070	350,375	365,775	358,660	376,395	370,555	375,295	348,280	292,745	4,278,220
移入		1月	2月	3月	4月	5月	6月	7月	8月	9月	10月	11月	12月	計
バス	特大				2			3	2				2	9
	大型			1	1				3			1		6
	普通	1		3				3	2		1		2	12
	小型													
	計	1		4	3			6	7		1	1	4	27
トラック	特大	649	683	879	804	737	872	722	715	602	709	693	599	8,664
	大型	846	783	849	884	909	1,091	1,109	1,162	1,342	1,137	914	732	11,758
	普通	44	20	43	48	50	94	66	61	80	50	70	19	645
	小型													
	計	1,539	1,486	1,771	1,736	1,696	2,057	1,897	1,938	2,024	1,896	1,677	1,350	21,067
乗用車	普通・小型	468	221	427	574	820	637	939	1,242	758	666	446	268	7,466
	軽四輪	141	72	168	210	281	214	305	368	274	232	163	111	2,539
	計	609	293	595	784	1,101	851	1,244	1,610	1,032	898	609	379	10,005
その他	軽トラック													
	トレーラー	1,811	1,932	2,143	2,221	1,752	1,626	1,811	2,553	2,405	2,268	2,014	1,800	24,336
	計	1,811	1,932	2,143	2,221	1,752	1,626	1,811	2,553	2,405	2,268	2,014	1,800	24,336
台数計		3,960	3,711	4,513	4,744	4,549	4,534	4,958	6,108	5,461	5,063	4,301	3,533	55,435
トン数計		293,675	302,650	346,250	353,220	300,865	304,710	318,410	405,430	385,140	365,310	323,175	280,545	3,979,380
台数計(移出入)		7,603	7,582	9,446	10,424	9,609	10,141	10,414	11,917	10,821	10,068	8,635	7,263	113,923
トン数計(出入)		597,500	636,880	743,265	758,290	651,240	670,485	677,070	781,825	755,695	740,605	671,455	573,290	8,257,600

苫小牧・秋田・新潟寄航便合計

(単位：台・トン)

移出		1月	2月	3月	4月	5月	6月	7月	8月	9月	10月	11月	12月	計
バス	特大													
	大型												1	1
	普通								2					2
	小型													
	計								2				1	3
トラック	特大			2			1	5	10	11	16	6	1	52
	大型			11	24	10	10	28	13	4	31	9	32	172
	普通			4	1	6	8	15	9	3	2	3	3	54
	小型													
	計			17	25	16	19	48	32	18	49	18	36	278
乗用車	普通・小型			78	59	119	148	148	119	82	179	100	52	1,084
	軽四輪			229	38	82	178	178	83	223	217	187	118	1,533
	計			307	97	201	326	326	202	305	396	287	170	2,617
その他	軽トラック													
	トレーラー			7	17	20	21	31	37	36	75	18	13	275
	計			7	17	20	21	31	37	36	75	18	13	275
台数計				331	139	237	366	405	273	359	520	323	220	3,173
トン数計				3,505	3,880	4,480	5,490	7,980	7,355	6,955	13,855	4,875	4,350	62,725
移入		1月	2月	3月	4月	5月	6月	7月	8月	9月	10月	11月	12月	計
バス	特大				1			1	1			2		5
	大型			1	1				1		1	1		5
	普通					1							1	2
	小型													
	計			1	2	1		1	2		1	3	1	12
トラック	特大				6	3	3		3	5	1	2	6	29
	大型			14	18	28	7	6	5	10	16	10	12	126
	普通			3	5	4	3	3	1	4	8	5	5	41
	小型													
	計			17	29	35	13	9	9	19	25	17	23	196
乗用車	普通・小型			31	40	72	51	59	94	47	134	45	24	597
	軽四輪			34	20	38	46	39	50	44	76	26	13	386
	計			65	60	110	97	98	144	91	210	71	37	983
その他	軽トラック													
	トレーラー			69	79	127	103	134	97	72	122	74	103	980
	計			69	79	127	103	134	97	72	122	74	103	980
台数計				152	170	273	213	242	252	182	358	165	164	2,171
トン数計				8,910	10,785	16,640	12,720	15,990	12,475	9,580	16,300	9,710	12,835	125,945
台数計(移出入)				483	309	510	579	647	525	541	878	488	384	5,344
トン数計(出入)				12,415	14,665	21,120	18,210	23,970	19,830	16,535	30,155	14,585	17,185	188,670

苫小牧・秋田・新潟寄航便（苫小牧）計

(単位：台・トン)

移出		1月	2月	3月	4月	5月	6月	7月	8月	9月	10月	11月	12月	計
バス	特大													
	大型													
	普通													
	小型													
	計													
トラック	特大			2				2	7	2	11	1		25
	大型			9	23	7	10	28	9		29	7	32	154
	普通					1		9			1	1		12
	小型													
	計			11	23	8	10	39	16	2	41	9	32	191
乗用車	普通・小型			3	7	13	26	17	19	4	24	1	6	120
	軽四輪			5	4	6	10	7	4	3	3	2		44
	計			8	11	19	36	24	23	7	27	3	6	164
その他	軽トラック													
	トレーラー			1	1	3		2	1	1	29		1	39
	計			1	1	3		2	1	1	29		1	39
台数計				20	35	30	46	65	40	10	97	12	39	394
トン数計				755	1,350	870	810	2,235	1,260	305	5,695	470	1,770	15,520
移入		1月	2月	3月	4月	5月	6月	7月	8月	9月	10月	11月	12月	計
バス	特大													
	大型													
	普通													
	小型													
	計													
トラック	特大					2			2	3			6	13
	大型			14	17	27	6	5	5	9	15	9	10	117
	普通			1					1			1		3
	小型													
	計			15	17	29	6	5	8	12	15	10	16	133
乗用車	普通・小型			4	7	8	10	16	5	10	20	4	2	86
	軽四輪			4	4	5	10	7	6	1	10	5	5	57
	計			8	11	13	20	23	11	11	30	9	7	143
その他	軽トラック													
	トレーラー			3	3	21	5	17	10	9	16	2	32	118
	計			3	3	21	5	17	10	9	16	2	32	118
台数計				26	31	63	31	45	29	32	61	21	55	394
トン数計				1,120	1,270	3,905	1,000	2,315	1,600	1,755	2,760	765	4,485	20,975
台数計（移出入）				46	66	93	77	110	69	42	158	33	94	788
トン数計（出入）				1,875	2,620	4,775	1,810	4,550	2,860	2,060	8,455	1,235	6,255	36,495

苫小牧・秋田・新潟寄航便（秋田）計

（単位：台・トン）

移出		1月	2月	3月	4月	5月	6月	7月	8月	9月	10月	11月	12月	計
バス	特大													
	大型												1	1
	普通								1					1
	小型													
	計								1				1	2
トラック	特大						1		3	4	2	3	1	14
	大型			2	1	1			3	4	1	2		14
	普通			4	1	5	8	5	8	3	1		2	37
	小型													
	計			6	2	6	9	5	14	11	4	5	3	65
乗用車	普通・小型			12	43	81	48	60	60	46	99	25	12	486
	軽四輪			10	25	27	43	21	36	27	40	6	5	240
	計			22	68	108	91	81	96	73	139	31	17	726
その他	軽トラック													
	トレーラー			6	16	17	18	28	23	23	33	15	11	190
	計			6	16	17	18	28	23	23	33	15	11	190
台数計				34	86	131	118	114	134	107	176	51	32	983
トン数計				1,050	2,395	3,015	2,985	3,935	3,940	3,695	5,040	2,240	1,535	29,830
移入		1月	2月	3月	4月	5月	6月	7月	8月	9月	10月	11月	12月	計
バス	特大													
	大型													
	普通												1	1
	小型													
	計												1	1
トラック	特大				1	1			1	2	1	2		8
	大型				1	1				1			1	4
	普通				1	1		1		2	4	3	4	16
	小型													
	計				3	3		1	1	5	5	5	5	28
乗用車	普通・小型			18	16	37	22	26	49	26	71	21	15	301
	軽四輪			16	10	19	19	13	23	28	38	16	5	187
	計			34	26	56	41	39	72	54	109	37	20	488
その他	軽トラック													
	トレーラー			55	60	94	90	102	82	59	91	67	58	758
	計			55	60	94	90	102	82	59	91	67	58	758
台数計				89	89	153	131	142	155	118	205	109	84	1,275
トン数計				6,310	6,960	10,955	10,215	11,575	9,695	7,140	11,100	7,890	6,755	88,595
台数計（移出入）				123	175	284	249	256	289	225	381	160	116	2,258
トン数計（出入）				7,360	9,355	13,970	13,200	15,510	13,635	10,835	16,140	10,130	8,290	118,425

苫小牧・秋田・新潟寄航便（新潟）計

（単位：台・トン）

移出		1月	2月	3月	4月	5月	6月	7月	8月	9月	10月	11月	12月	計
バス	特大													
	大型													
	普通								1					1
	小型													
	計								1					1
トラック	特大							3		5	3	2		13
	大型					2			1		1			4
	普通							1	1			2	1	5
	小型													
	計					2		4	2	5	4	4	1	22
乗用車	普通・小型			63	9	25	74	71	40	32	56	74	34	478
	軽四輪			214	9	49	125	150	43	193	174	179	113	1,249
	計			277	18	74	199	221	83	225	230	253	147	1,727
その他	軽トラック													
	トレーラー						3	1	13	12	13	3	1	46
	計						3	1	13	12	13	3	1	46
台数計				277	18	76	202	226	99	242	247	260	149	1,796
トン数計				1,700	135	595	1,695	1,810	2,155	2,955	3,120	2,165	1,045	17,375
移入		1月	2月	3月	4月	5月	6月	7月	8月	9月	10月	11月	12月	計
バス	特大				1			1	1			2		5
	大型			1	1				1		1	1		5
	普通					1								1
	小型													
	計			1	2	1		1	2		1	3		11
トラック	特大				5		3							8
	大型						1	1			1	1	1	5
	普通			2	4	3	3	2		2	4	1	1	22
	小型													
	計			2	9	3	7	3		2	5	2	2	35
乗用車	普通・小型			9	17	27	19	17	40	11	43	20	7	210
	軽四輪			14	6	14	17	19	21	15	28	5	3	142
	計			23	23	41	36	36	61	26	71	25	10	352
その他	軽トラック													
	トレーラー			11	16	12	8	15	5	4	15	5	13	104
	計			11	16	12	8	15	5	4	15	5	13	104
台数計				37	50	57	51	55	68	32	92	35	25	502
トン数計				1,480	2,555	1,780	1,505	2,100	1,180	685	2,440	1,055	1,595	16,375
台数計（移出入）				314	68	133	253	281	167	274	339	295	174	2,298
トン数計（出入）				3,180	2,690	2,375	3,200	3,910	3,335	3,640	5,560	3,220	2,640	33,750

小樽便（小樽便）計

(単位：台・トン)

移出		1月	2月	3月	4月	5月	6月	7月	8月	9月	10月	11月	12月	計
バス	特大													
	大型													
	普通													
	小型													
	計													
トラック	特大												35	35
	大型												17	17
	普通												5	5
	小型													
	計												57	57
乗用車	普通・小型												4	4
	軽四輪												5	5
	計												9	9
その他	軽トラック													
	トレーラー												172	172
	計												172	172
台数計													238	238
トン数計													22,435	22,435
移入		1月	2月	3月	4月	5月	6月	7月	8月	9月	10月	11月	12月	計
バス	特大													
	大型													
	普通													
	小型													
	計													
トラック	特大						19				23		47	89
	大型						10				35		24	69
	普通						1				1		2	4
	小型													
	計						30				59		73	162
乗用車	普通・小型						12				15		14	41
	軽四輪						5				9		4	18
	計						17				24		18	59
その他	軽トラック													
	トレーラー						60				55		145	260
	計						60				55		145	260
台数計							107				138		236	481
トン数計							8,605				9,635		20,660	38,900
台数計（移出入）							107				138		474	719
トン数計（出入）							8,605				9,635		43,095	61,335

14 施設別・品目別利用状況表

(輸移出)

(単位：トン)

積揚場所	区分	農水産品						林産品						鉱産品		
		計	米	野菜・果物	その他農産品	その他畜産品	水産品	計	製材	計	砂利・砂	石材	非金属鉱物			
金ヶ崎C岸壁	輸出															
	移出	20,820	2,620	15,640	1,720		840	1,300	1,300							
金ヶ崎D岸壁	輸出															
	移出															
蓬萊G・H・I岸壁	輸出															
	移出															
川崎・松栄B岸壁	輸出															
	移出															
川崎・松栄C岸壁	輸出															
	移出															
鞠山北A岸壁	輸出															
	移出	19,000	1,260	16,180	320	200	1,040	2,740	2,740	1,720	1,680	40				
鞠山北B岸壁	輸出															
	移出															
鞠山北C岸壁	輸出															
	移出									6,062				6,062		
鞠山北D岸壁	輸出															
	移出															
鞠山南A岸壁	輸出	1,719	1,094	409			216									
	移出	160	40	100	20											
敦賀セメント・北陸電力共同岸壁	輸出															
	移出															
北陸電力・敦賀セメント共同岸壁	輸出															
	移出															
天満棧橋	輸出															
	移出															
巡視船岸壁金ヶ崎A・B	輸出															
	移出															
合計	輸出	1,719	1,094	409			216									
	移出	39,980	3,920	31,920	2,060	200	1,880	4,040	4,040	7,782	1,680	40	6,062			
	総計	41,699	5,014	32,329	2,060	200	2,096	4,040	4,040	7,782	1,680	40	6,062			

(単位：トン)

金属機械工業品									化学工業品					
計	鋼材	非鉄金属	金属製品	完成自動車	自動車部品	その他輸送機械	産業機械	電気機械	計	陶磁器	セメント	ガラス類	窯業品	重油
72,830	8,160		18,140	10,540		24,730	11,140	120	5,581	40	440	1,380	60	
									535					95
49,991						49,991			15,225			15,225		
769,300	25,520		32,560	45,260	11,780	548,820	79,820	25,540	33,480	16,100	1,760	1,760	5,020	
4,363,380				4,363,380					19,707					19,707
710		18	439				253		46,599			20,650		
660	40		340	110		110	60		60			40		
									91,681		91,681			
									153,002		153,002			
									65					
									2,426					2,425
50,701		18	439			49,991	253		153,505		91,681	35,875		
5,206,170	33,720		51,040	4,419,290	11,780	573,660	91,020	25,660	214,856	16,140	155,202	3,180	5,080	22,227
5,256,871	33,720	18	51,479	4,419,290	11,780	623,651	91,273	25,660	368,361	16,140	246,883	39,055	5,080	22,227

(輸移出)

積揚場所	区分	化学工業品					軽工業品								
		その他石油	その他石油製品	化学薬品	化学肥料	品脂染・料・その塗料・他化学工業樹	計	紙・パルプ	糸及び紡績半製品	その他繊維工業品	砂糖	製造食品	飲料	水	その他食料工業品
金ヶ崎 C 岸壁	輸出														
	移出		20	1,261		2,380	42,035	5,740			1,060	20,860	140	13,235	1,000
金ヶ崎 D 岸壁	輸出														
	移出						745							745	
蓬萊 G・H・I 岸壁	輸出														
	移出	440													
川崎・松栄 B 岸壁	輸出														
	移出						152							152	
川崎・松栄 C 岸壁	輸出														
	移出														
鞠山北 A 岸壁	輸出														
	移出	1,360	100			7,380	95,000	11,320		40	140	58,700	2,480	14,940	7,380
鞠山北 B 岸壁	輸出														
	移出						21							21	
鞠山北 C 岸壁	輸出														
	移出						833							833	
鞠山北 D 岸壁	輸出														
	移出						64,165							64,165	
鞠山南 A 岸壁	輸出				2,014	23,935	6,155	126	5,387	642					
	移出					20	740	80	170			320		170	
敦賀セメント・北陸電力 共同岸壁	輸出														
	移出						307							307	
北陸電力・敦賀セメント 共同岸壁	輸出														
	移出						2,830							2,830	
天満棧橋	輸出														
	移出	65					652							652	
巡視船岸壁金ヶ崎 A・B	輸出														
	移出	1													
合 計	輸出				2,014	23,935	6,155	126	5,387	642					
	移出	1,866	120	1,261		9,780	207,480	17,140	170	40	1,200	79,880	2,620	98,050	8,380
	総計	1,866	120	1,261	2,014	33,715	213,635	17,266	5,557	682	1,200	79,880	2,620	98,050	8,380

(単位：トン)

雑工業品							特殊品					分類不能のもの		総計
計	衣服・身廻品・はきもの	家具装備品	その他日用品	ゴム製品	木製品	その他製造工業品	計	金属くず	再利用資材	動植物性製造飼肥料	輸送用容器	計	分類不能のもの	
35,900	140	2,220	1,020	5,900	3,460	23,160	13,220	900	1,380	7,240	3,700	635	635	192,321
														745
														535
														152
														65,216
248,720	4,000	7,660	2,280	13,860	20,540	200,380	56,666		15,840	7,700	33,126	1,853	1,853	1,228,479
														21
							27,510	4,591	22,919					27,510
							1,277	1,277						8,172
														4,447,252
16,324	2,655	106		1,389	223	11,951	97		97			5	5	71,609
2,758		20		60	2,465	213	100			100				4,478
														91,681
														153,309
							40,973		40,973					40,973
							14,626		14,626					17,456
														717
														2,426
16,324	2,655	106		1,389	223	11,951	68,580	4,591	63,989			5	5	296,989
287,378	4,140	9,900	3,300	19,820	26,465	223,753	85,889	2,177	31,846	15,040	36,826	2,488	2,488	6,056,063
303,702	6,795	10,006	3,300	21,209	26,688	235,704	154,469	6,768	95,835	15,040	36,826	2,493	2,493	6,353,052

(輸移入)

積揚場所	区分	農水産品						林産品					鉱産品			
		計	米	野菜・果物	その他農産品	その他畜産品	水産品	計	原木	製材	木材チップ	その他林産品	計	石炭	金属鉱	砂利・砂
金ヶ崎C岸壁	輸入															
	移入	5,340	100	4,260	60	200	720	300		300			20			20
金ヶ崎D岸壁	輸入															
	移入															
蓬萊G・H・I岸壁	輸入															
	移入												11,020			11,020
川崎・松栄B岸壁	輸入															
	移入												9,050			
川崎・松栄C岸壁	輸入															
	移入															
川崎・松栄物揚場	輸入															
	移入	64					64									
鞠山北A岸壁	輸入															
	移入	175,460	8,980	140,140	12,320	9,280	4,740	50,360	40	50,320			380			340
鞠山北B岸壁	輸入												2,270			2,270
	移入															
鞠山北C岸壁	輸入							451,240			378,061	73,179	89,000	74,000		
	移入															
鞠山北D岸壁	輸入															
	移入															
鞠山南A岸壁	輸入	2,277		324			1,953	317		317			105,133	104,668	158	307
	移入	40		40												
敦賀セメント・北陸電力共同岸壁	輸入												109,000	49,800		
	移入												663,461			
北陸電力・敦賀セメント共同岸壁	輸入												2,345,245	2,345,245		
	移入															
合 計	輸入	2,277		324			1,953	451,557		317	378,061	73,179	2,650,648	2,573,713	158	2,577
	移入	180,904	9,080	144,440	12,380	9,480	5,524	50,660	40	50,620			683,931			11,380
	総計	183,181	9,080	144,764	12,380	9,480	7,477	502,217	40	50,937	378,061	73,179	3,334,579	2,573,713	158	13,957

(輸移入)

積揚場所	区分	化学工業品							軽工業品									
		ガラス類	窯業品	重油	その他石油	その他石油製品	化学薬品	化学肥料	染料・その他化学工業品	計	紙・パルプ	糸及び紡績半製品	その他繊維工業品	砂糖	製造食品	飲料	水	その他食料工業品
金ヶ崎C岸壁	輸入						3,028											
	移入		260			20	20,579		480	7,980	2,640			600	3,340	200	440	760
金ヶ崎D岸壁	輸入																	
	移入						28,111											
蓬莱G・H・I岸壁	輸入																	
	移入																	
川崎・松栄B岸壁	輸入						22,325											
	移入																	
川崎・松栄C岸壁	輸入																	
	移入																	
川崎・松栄物揚場	輸入																	
	移入																	
鞠山北A岸壁	輸入																	
	移入	240	100		20	1,580		4,060	269,600	52,700			56,240	148,100	2,000	620	9,940	
鞠山北B岸壁	輸入																	
	移入																	
鞠山北C岸壁	輸入																	
	移入																	
鞠山北D岸壁	輸入																	
	移入			21,461														
鞠山南A岸壁	輸入	608					95	514	89,824	26,192	442	15,073	7,080		275	3,322		
	移入						103,360		248	102			102					
敦賀セメント・北陸電力共同岸壁	輸入																	
	移入																	
北陸電力・敦賀セメント共同岸壁	輸入																	
	移入																	
合計	輸入	608					25,448	514	89,824	26,192	442	15,073	7,080		275	3,322		
	移入	240	360	21,461	20	1,600	152,050		4,788	277,682	55,340		102	56,840	151,440	2,200	1,060	10,700
	総計	848	360	21,461	20	1,600	177,498	514	94,612	303,874	55,782	15,073	7,182	56,840	151,715	5,522	1,060	10,700

(単位：トン)

雑工業品									特殊品					分類不能のもの		総計
計	が ん 具	き 衣 服 ・ 身 廻 品 ・ の は	用 文 房 具 ・ 運 動 楽 器	家 具 装 備 品	そ の 他 日 用 品	ゴ ム 製 品	木 製 品	そ の 他 製 造 工 業 品	計	金 属 く ず	再 利 用 資 材	動 植 物 性 製 造 飼 肥 料	輸 送 用 容 器	計	分 類 不 能 の も の	
																3,028
11,980		260		740		4,400	4,400	2,180	2,220	100	200	800	1,120	616	616	661,155
																28,111
																11,020
																22,325
																9,050
8,279								8,279								50,479
																64
26,500		200		40	20	180	6,500	19,560	19,920	980	960	7,900	10,080	498	498	1,362,728
																2,270
																303
																540,240
																4,165,686
24,420	57	1,044	96	2,300	1,198	17	16,276	3,432	227				227			252,696
17,435		20		20		20	17,375									126,005
														53	53	109,053
									8,030		8,030					671,491
																2,345,245
32,699	57	1,044	96	2,300	1,198	17	16,276	11,711	227				227	53	53	3,325,336
55,915		480		800	20	4,600	28,275	21,740	30,170	1,080	9,190	8,700	11,200	1,114	1,114	7,035,613
88,614	57	1,524	96	3,100	1,218	4,617	44,551	33,451	30,397	1,080	9,190	8,700	11,427	1,167	1,167	10,360,949

施設利用状況

1 泊地及び係留施設利用状況

(総トン数500トン以上の船舶)

係留施設	バース数	係留船			荷役船		経岸貨物トン数	
		隻数	総トン数	延時間	隻数	総トン数	積	揚
金ヶ崎C埠頭	1	249	2,208,901	3,491	249	2,208,901	192,239	648,112
蓬萊埠頭	3	2	1,492	8	2	1,492		4,400
川崎・松栄B・C埠頭	2	83	424,257	1,116	80	413,926	65,348	76,754
鞠山北A埠頭	1	284	3,178,012	2,374	284	3,178,012	1,228,479	1,362,728
鞠山北B・C埠頭	2	25	392,802	2,466	22	379,404	28,316	542,510
鞠山北D埠頭	1	404	6,575,855	1,992	402	6,522,667	4,447,252	4,165,686
鞠山南A埠頭	1	195	827,203	1,797	193	738,949	76,077	378,274
天満棧橋	1	1	1,732	162				
敦賀セメント・北陸電力共同埠頭	1	123	714,123	5,111	123	714,123	244,990	733,661
北陸電力・敦賀セメント共同埠頭	1	43	1,541,139	3,128	43	1,541,139	58,429	2,345,245
巡視船岸壁金ヶ崎A・B	2	94	164,376	10,413	31	54,172	2,426	
合計		1,503	16,029,892	32,058	1,429	15,752,785	6,343,556	10,257,370

2 曳船利用状況

月別	種別	接岸			離岸		
		回数	時間	トン数	回数	時間	トン数
1月		30	42.0	516,764	19	19.5	287,600
2月		38	49.5	682,420	26	28.0	541,432
3月		31	53.0	636,770	27	32.0	602,301
4月		15	21.5	353,185	17	17.5	355,325
5月		13	16.5	248,871	18	18.0	293,625
6月		21	32.5	484,712	18	18.5	381,769
7月		13	19.0	330,388	18	18.0	451,035
8月		16	23.0	395,992	15	15.5	383,305
9月		19	33.0	590,299	16	16.0	486,180
10月		32	57.0	863,005	24	27.5	860,327
11月		21	35.0	537,521	16	17.0	403,378
12月		55	76.5	819,095	44	51.0	731,900
年計		304	458.5	6,459,022	258	278.5	5,778,177

3 上屋利用状況

(単位：トン)

区 分	F (1,999㎡)			G (1,086㎡)			H (2,200㎡)			I (2,146㎡)			J (807㎡)			鞠山1号(1,980㎡)			鞠山南埠頭A(1,215㎡)			鞠山南埠頭B(1,215㎡)			鞠山南埠頭C(1,980㎡)			鞠山南埠頭D(1,980㎡)			上屋合計		
	入庫	出庫	残高	入庫	出庫	残高	入庫	出庫	残高	入庫	出庫	残高	入庫	出庫	残高	入庫	出庫	残高	入庫	出庫	残高	入庫	出庫	残高	入庫	出庫	残高	入庫	出庫	残高	入庫	出庫	残高
1 月	62	119	680	180	55	236	4,810	4,234	3,361	2,676	3,443	396	304	235	642	2,075	1,470	1,414	66	278	423	57	160	879	744	433	1,611	609	352	1,268	11,583	10,779	10,910
2 月	115	97	698	141	24	353	326	3,055	632	1,627	1,948	75	81	72	651	1,460	1,571	1,303	112	28	507	272	143	1,008	358	626	1,343	421	510	1,179	4,913	8,074	7,749
3 月	157	187	668	138	111	380	1,381	1,453	560	843	753	165	80	279	452	2,556	2,367	1,492	163	123	547	183	338	853	638	238	1,743	777	534	1,422	6,916	6,383	8,282
4 月	225	136	757	0	1	379	792	696	656	0	0	165	362	260	554	2,090	1,522	2,060	81	115	513	269	122	1,000	317	426	1,634	389	393	1,418	4,525	3,671	9,136
5 月	118	133	742	312	298	393	1,928	656	1,928	280	167	278	284	140	698	1,426	2,027	1,459	184	205	492	212	361	851	381	408	1,607	276	354	1,340	5,401	4,749	9,788
6 月	173	76	839	75	137	331	1,112	1,475	1,565	0	15	263	101	151	648	2,264	2,763	960	289	121	660	316	141	1,026	674	684	1,597	339	292	1,387	5,343	5,855	9,276
7 月	94	148	785	187	115	403	619	476	1,708	0	12	251	272	324	596	2,761	2,396	1,325	241	64	837	72	48	1,050	355	320	1,632	366	318	1,435	4,967	4,221	10,022
8 月	236	174	847	138	165	376	839	934	1,613	3	253	1	246	106	736	2,798	2,501	1,622	429	101	1,165	84	110	1,024	170	382	1,420	358	184	1,609	5,301	4,910	10,413
9 月	164	190	821	89	103	362	1,662	1,412	1,863	0	1	0	118	183	671	1,255	1,811	1,066	179	529	815	103	198	929	715	651	1,484	220	374	1,455	4,505	5,452	9,466
10月	263	171	913	34	133	263	1,541	1,417	1,987	4,400	2,696	1,704	186	195	662	1,329	1,376	1,019	607	422	1,000	72	144	857	520	397	1,607	460	204	1,711	9,412	7,155	11,723
11月	192	246	859	293	84	472	3,297	1,083	4,201	3,314	1,631	3,387	73	135	600	1,085	1,010	1,094	162	54	1,108	158	217	798	474	661	1,420	426	549	1,588	9,474	5,670	15,527
12月	239	223	875	32	80	424	1,586	3,822	1,965	4,330	3,479	4,238	224	252	572	1,566	1,468	1,192	41	175	974	340	179	959	390	408	1,402	419	484	1,523	9,167	10,570	14,124
合 計	2,038	1,900		1,619	1,306		19,893	20,713		17,473	14,398		2,331	2,332		22,665	22,282		2,554	2,215		2,138	2,161		5,736	5,634		5,060	4,548		81,507	77,489	
月平均	170	158		135	109		1,658	1,726		1,456	1,200		194	194		1,889	1,857		213	185		178	180		478	470		422	379		6,792	6,457	
取扱品目	合成樹脂 パレット			合成樹脂 パレット			合成樹脂 融雪剤			尿 素 融雪剤			合成樹脂 パレット			合成樹脂 肥料 テレフタル酸			合成樹脂			合成樹脂			合成樹脂 パレット			合成樹脂					

4 倉庫利用状況

(単位：トン)

分 月別	海陸倉庫			若狭物流(敦賀倉庫)			漁連倉庫		
	入	出	残	入	出	残	入	出	残
1月	851	863	2,405	626	341	1,489	120	138	328
2月	1,092	928	2,569	352	645	1,196	83	64	347
3月	911	761	2,719	643	365	1,474	142	86	403
4月	496	829	2,386	566	602	1,438	122	67	458
5月	795	643	2,538	693	525	1,606	144	163	439
6月	1,234	1,035	2,737	474	802	1,278	156	158	437
7月	824	691	2,870	359	335	1,302	132	113	456
8月	1,053	761	3,162	391	633	1,060	172	154	474
9月	760	799	3,123	534	541	1,053	153	130	497
10月	851	759	3,215	266	668	651	164	178	483
11月	813	773	3,255	581	401	831	225	255	453
12月	740	540	3,455	431	402	860	275	315	413
計	10,420	9,382		5,916	6,260		1,888	1,821	
庫数	5			11			2		
面積	4,072㎡			2,801㎡			2,702㎡		
品目	合成樹脂 化学繊維糸 フィルム製品			化学繊維織物 金属製品 合成樹脂			水産品 その他食料工業品		

5 貯炭場・貯木場・野積場利用状況

(単位：トン)

分 月別	区	野積場（営業用、石炭、木材）			貯木場（営業用）			野積場（営業用、硅砂）		
		入	出	残	入	出	残	入	出	残
1 月			12,545	343,058					2,122	37,303
2 月			9,355	333,703					2,098	35,205
3 月		52,000	14,007	371,696					2,868	32,337
4 月			13,443	358,253					2,503	29,834
5 月			14,062	344,191					2,053	27,781
6 月			11,247	332,944					2,029	25,752
7 月		35,000	13,700	354,244					2,119	23,633
8 月			14,345	339,899					1,883	21,750
9 月		22,000	11,757	350,142					2,245	19,505
10月		34,834	7,700	377,276					2,524	16,981
11月			11,550	365,726				15,292	2,138	30,135
12月			13,943	351,783					1,972	28,163
計		143,834	147,654					15,292	26,554	