

平成30年

敦賀港統計年報



福井県嶺南振興局敦賀港湾事務所

## はじめに

敦賀港は、日本海沿岸部のほぼ中央、敦賀湾の奥部に位置する天然の良港であり、古くから我が国とアジア大陸とを結ぶ中継地、木材・石炭・鉱物類など工業用原材料の輸移入基地として、また京阪神・中京地区と北海道を直結するフェリー基地として発展してまいりました。

近年、環日本海圏経済交流の進展に伴い、本港においても生産機能の拡充、物流機能の高度化に加え、国際交流機能、情報集積機能の拡充など、背後地域の発展に先導的役割を担っており、また、石炭火力等のエネルギー基地としての一層の発展や、地域住民が港や海に親しめる空間の創出、安全かつ健全な海洋性レクリエーション活動の場の確保等、多様な要請に対応すべく近代港湾としての整備に鋭意取り組んでいるところであります。

この統計年報は、平成30年における敦賀港に出入りした船舶および貨物ならびに港湾施設の利用状況について調査集計したものであります。

入港船舶数は、2,008隻で外航船（外航商船、漁船〈避難・その他を含む〉）は355隻であり、うち韓国からの船舶が267隻、ついでオーストラリアからの船舶が34隻、中国からの船舶17隻となっております。

取扱貨物総量は、15,961千トン（輸移出6,172千トン、輸移入9,789千トン）で、平成27年以降連続して15,000千トン以上の取扱量となっております。

今後とも、関係各位の御協力と御支援を賜りますようお願い申し上げますとともに、当資料作成に当たり御協力をいただいた皆様方に厚くお礼を申し上げます。

平成31年4月

福井県嶺南振興局敦賀港湾事務所長

## 例 言

この年報は、統計法に基づく港湾調査規則（昭和 26 年運輸省令第 13 号）によって敦賀港と内外諸港との間に入入りした船舶、貨物および施設の利用状況を調査集計したものです。

- 1 入港船舶については、積載貨物の有無にかかわらず、総トン数 5 トン以上のものについて調査しました。
- 2 海上出入貨物については、前項の制限にかかわらず、船舶によって出入したものを調査しました。
- 3 貨物トン数は、原則としてフレート・トンにより算出しました。すなわち、容積は 1,133 立方メートル（40 立方フィート）、重量は 1,000 キログラムをもって 1 トンとし、容積または重量のいずれか大きい方をもって計算することを原則とします。ただし、油類については慣習上 1,000 リットルを 1 トン、原木は 3 石（0.835m<sup>3</sup>）を 1 トン、製材は 4 石（1.113m<sup>3</sup>）を 1 トンとしました。
- 4 この統計で外国貿易とは、当港と直接外国の港と取引のあった出入貨物をいい、国内の港湾で積み替えられたものは内国貿易としました。
- 5 コンテナ貨物集計表のコンテナ個数換算 T E U とは、20 フィートに換算したコンテナ個数の単位で、20 フィートコンテナ 1 個が 1 T E U、40 フィートコンテナ 1 個が 2 T E U となります。
- 6 泊地および係留施設利用状況については、当該施設等を利用した総トン数 500 トン以上の船舶について調査しました。

## 目 次

### 敦 賀 港 勢

敦賀港の概況	1
1 入港船舶年次推移表	13
2 海上出入貨物年次推移表	13
3 入港商船年次比較（隻数）	14
4 入港商船年次比較（総トン数）	15
5 入港船舶構成	16
6 海上出入貨物年次比較	17
7 輸移出入貨物前年比較	18
8 品種別輸移出入構成	19
9 地域別輸移出入構成	20

### 入 港 船 舶 状 況

1 入港船舶種別月別表	22
2 入港船舶の船種別年次表	23
3 入港船舶階級別月別表	24
4 入港船舶の階級別年次表	25
5 入港最大船舶月別表	26
6 相手国別外航船入港月別表	26
7 国籍別外航船入港月別表	27

### 海 上 出 入 貨 物 状 況

1 品種別輸移出入貨物表	29
2 月別取扱貨物表	29
3 海上出入貨物3か年比較表	30
4 外国貿易品種別集計表	32
5 国内貿易品種別集計表	36
6 品種別・月別輸出入表	41
7 品種別・月別移出入表	43
8 外国貿易国別表	45
9 国内貿易都道府県別表	47
10-1 輸入原木材種別表	49
10-2 輸入木材材種別分類	49
10-3 輸入木材材種別年次表	49
11 外貿コンテナ貨物集計表	50
12-1 フェリー乗降人員月別表	52
12-2 その他船舶乗降人員月別表	52
13-1 フェリー車利用状況月別表（総計）	53
13-2 フェリー車利用状況月別表（苫小牧直行便計）	54
13-3 フェリー車利用状況月別表（苫小牧・秋田・新潟寄航便合計）	55
13-4 フェリー車利用状況月別表（苫小牧・秋田・新潟寄航便（苫小牧）計）	56
13-5 フェリー車利用状況月別表（苫小牧・秋田・新潟寄航便（秋 田）計）	57
13-6 フェリー車利用状況月別表（苫小牧・秋田・新潟寄航便（新 潟）計）	58
14 施設別・品目別使用状況表	59

### 施 設 利 用 状 況

1 泊地および係留施設利用状況	69
2 曳船利用状況	69
3 上屋利用状況	70
4 倉庫利用状況	71
5 貯炭場・貯木場・野積場利用状況	72

\*\*\*\*\*

# 敦 賀 港 勢

\*\*\*\*\*

## 敦 賀 港 の 概 況

### 1 沿 革

敦賀港は、日本海における天然の良港で、古くから本邦とアジア大陸を結ぶ中継地として、また、サハリン（樺太）・北海道との交易の基地として栄えてきた。明治32年開港、同35年ウラジオストックとの間に定期航路が開設、同40年には、横浜・神戸・関門の各港とともに第1種重要港湾に指定された。その後、第1次世界大戦、満州事変などにより、本港はますますその重要性を高め、軍事・経済・文化交流の拠点となり、東京直通国際列車運転など本港の黄金時代を築くに至った。

戦後は、国際情勢の急変により対岸諸国との貿易が途絶、港勢は不振を極めたが、昭和26年重要港湾に指定、同30年北海道間に定期航路の開設、同33年に日・ソ定期航路の寄港地に指定されるにおよび木材・石炭・鉱物類など工業用原材料の輸入量も増加、外国船の入港も多くなり、施設の総合的整備の必要にせまられ、同38年に港湾計画の策定を行い、新たな港湾施設の整備が着々と進展し、近代的港湾としての面目を一新した。同45年北海道小樽港間に定期カーフェリーの就航、同47年ソ連邦向け繊維製品の積出し開始、同51年ソ連邦ワニノ港との間に定期貨物船が配船された。また、同55年からは中国との交易も再開、平成2年10月には韓国釜山との間に定期コンテナ船も就航し、この状況の中、本港は近畿中京圏を背後に控え、日本海地域の発展および対岸貿易の進展に対応する流通港湾として、更に重要な役割を担うことが要請され、同4年6月港湾計画を改訂、港湾機能の再編成のため、鞠山地域を中心とした整備を進めてきたが、近年の社会状況の変遷に対応すべく、平成17年11月に港湾計画を改訂した。

明治10年		鉄道庁により金ヶ崎防波堤築造着手
14年	7月	立石崎に第4等不動白色灯台設置
15年	6月	鉄道庁施行金ヶ崎防波堤竣功
17年	4月	敦賀、長浜間鉄道開通
22年	4月	町制施行
29年	7月	敦賀、福井間鉄道開通
	10月	特別輸出港に指定
30年		新潟税関敦賀出張所を敦賀税関支署（新潟税関管轄）と改称
31年		福井測候所敦賀出張所設置
32年	7月	開港令の発布により港界を赤崎より小崎を結ぶ線とする。 開港場に指定（勅令第342号） 植物検査所旅具検査所設置
35年	2月	ウラジオストック・敦賀連絡航路開始
	11月	大阪税関所轄となる。
40年	6月	商業会議所設置
	11月	第1種重要港湾に選定
42年	7月	気比神宮横の敦賀駅を現在地に移転 敦賀港修築工事を内務省直轄（名古屋土木出張所管轄）にて着手

大正	4年	8月	海港検疫所家畜検疫所設置
	6年	12月	敦賀、十村間鉄道開通
	7年	11月	十村、小浜間鉄道開通
	10年	4月	小浜、高浜間鉄道開通
	11年	9月	敦賀港修築工事（第2期）
	15年	1月	ソ連領事館開設（昭和19年廃止）
昭和	2年	11月	内務省告示第483号で第1種重要港湾に指定
	7年	3月	敦賀港修築第2期工事竣工 朝鮮經由日満貿易開始
	9年	5月	鉄道棧橋改築工事鉄道省直轄にて着工
		7月	笙の川運河工事着工（福井県）
	10年	1月	鉄道棧橋改築工事竣工
		2月	笙の川運河工事竣工
	12年	4月	市制施行
	16年	3月	桜岸壁に税関上屋竣工
		6月	敦賀港運営委員会設置
		12月	名古屋海務局敦賀支局開設
	17年	1月	福井県敦賀港取締規則実施
	18年	6月	敦賀港修築第3期工事内務省直轄（名古屋土木出張所所轄）にて着工
		11月	第3期工事は運輸通信省所轄となる。 敦賀税関支署、名古屋海務局敦賀支局を合併し、新潟海運局敦賀支局となる。
	20年	6月	新潟海運局敦賀支局は海運監理部に昇格
		7月	爆撃により港湾施設の一部破壊される。
		11月	敦賀海運監理部は近畿海運局敦賀支局となる。
	21年	3月	情勢の変化により敦賀港修築第3期工事は打切り竣工となる。
	22年	4月	敦賀港維持補修工事を運輸省直轄（第一港湾建設部管轄）にて着工
			市営船舶給水条例制定
		7月	敦賀港振興会設置
		10月	市設上屋使用条例、市有埋立地使用料徴収条例制定
	23年	4月	敦賀港船だまり整備工事を運輸省直轄にて着工
		5月	敦賀海上保安署設置
	25年	5月	敦賀海上保安署は敦賀警備救難署と改称
		11月	福井県敦賀港湾施設使用条例制定
	26年	1月	港湾法に基づく重要港湾に指定
		11月	出入国管理令第2条による出入国港に指定
	27年	4月	農林省神戸動植物敦賀出張所は農林省動物検疫所神戸支所敦賀出張所と農林省神戸植物防疫所敦賀出張所に分離

昭和28年	3月	港湾区域認可、港湾管理者（福井県）設立
	10月	敦賀港管理委員会設立
	10月	敦賀警備救難署を敦賀海上保安部に昇格
30年	7月	水島燈浮標設置（60.8.26 名称を島ノ鼻南東方燈浮標に変更）
	10月	北海道小樽敦賀舞鶴間定期航路開設
32年	7月	名古屋出入国管理事務所敦賀出張所開設
	10月	敦賀米原間新線と交流電化開通
	11月	北陸トンネル起工
33年	6月	日ソ定期航路寄港地に指定
	7月	名古屋検疫所敦賀出張所開設
	12月	運輸省第一港湾建設局敦賀港工事事務所開設 敦賀港修築工事着工
34年	3月	鉄道棧橋を福井県に譲渡引継
35年	8月	福井県曳船敦賀丸（82.60G/T）竣功
36年	6月	福井県敦賀港務所庁舎落成
37年	6月	北陸トンネル開通、敦賀福井間電化完成
38年	4月	昭和38年4月港湾審議会第18回計画部会に敦賀港湾計画を諮問
	9月	金ヶ崎1万トン岸壁完成
39年	3月	井の口2号貯木場完成
	5月	金ヶ崎200T/Hクレーン完成
	6月	4号5号浮標設置
	10月	金ヶ崎用地造成工事竣功
40年	6月	港湾区域を明神町から松ヶ崎まで結ぶ線内まで拡張
41年	7月	原電道路完成
	11月	敦賀港湾合同庁舎完成
42年	6月	井の口3、4、5号貯木場完成
	6月	港湾労働者福祉センター完成
43年	11月	港大橋完成
44年	5月	旧笹の川運河埋立工事完成
	9月	フェリーボート（小樽～舞鶴）敦賀寄港決まる。
45年	3月	日本原子力発電(株)敦賀発電所営業開始
	8月	川崎・松栄A岸壁竣功、新日本海フェリー(株)「すずらん丸」就航
46年	6月	常宮湾貯木場完成供用開始、44万㎡、名子、縄間、常宮、沓
47年	3月	名子物揚場新設（原木水切用）
48年	3月	蓬萊物揚場－7.5m岸壁に改良完成130m
	7月	フェリー岸壁69m延長完成
	10月	川崎・松栄－10.0m岸壁145m完成
	11月	川崎・松栄315T/Hクレーン完成、I上屋完成
49年	7月	川崎・松栄埠頭－廃油処理場完成
	8月	川崎・松栄埠頭H上屋完成
	12月	蓬萊岸壁市営荷役機械撤去
50年	3月	常宮湾縄間貯木場12万㎡撤去
	4月	川崎・松栄埠頭－10m岸壁完成 全長370m取付部122m
	5月	川崎・松栄防波堤392.34m完成



昭和51年	3月	花城物揚場取付道路完成
52年	3月	花城船揚場完成
	3月	昭和52年3月18日港湾審議会第77回計画部会で、敦賀港港湾計画（改訂）が承認される。（新港湾整備計画）
	4月	福井県敦賀港管理事務所を敦賀港湾事務所に改称
	4月	蓬萊岸壁に旧市営F上屋を廃し県F上屋1,999.52㎡完成
	7月	福井県曳船敦賀丸（197.22G/T）竣功（旧船は廃船）
	8月	名子地係に木皮焼却場（10T/日）完成
53年	3月	天満棧橋完成（官庁船専用）
	3月	常宮湾常宮貯木場9万㎡撤去
54年	3月	港大橋消雪装置完成
	3月	旧市営G上屋を廃し、新たに市営G上屋（1,086.48㎡）完成
	3月	臨港道路（川崎線）完成L=125.5m
55年	11月	臨港道路（川崎線）完成L=160.0m
	11月	昭和55年11月28日港湾審議会第91回計画部会で、敦賀港港湾計画の一部変更が承認される。（新港湾整備計画の一部変更）
56年	3月	金ヶ崎貯炭場15,000㎡完成
	6月	金ヶ崎ベルトコンベア完成
57年	2月	敦賀港鞠山北地区起工
58年	3月	天満波除堤完成（60m）
	3月	敦賀港鞠山北地区道路着工
	3月	県J上屋807.70㎡完成
59年	3月	常宮船だまり完成
	3月	常宮湾沓貯木場13万㎡撤去
	3月	松島護岸（電源立地促進対策交付金事業）完成L=335m
	3月	昭和59年3月22日港湾審議会第105回計画部会で、敦賀港港湾計画の一部変更が承認される。
60年	3月	沓護岸完成 L=300m
	3月	松栄第1防波堤完成 L=30m
	3月	松栄第2防波堤完成 L=20m
	3月	港湾審議会計画部会で、敦賀港港湾計画の一部変更が承認される。
61年	3月	常宮湾名子貯木場30,000㎡減積 70,000㎡となる。
	5月	敦賀港鞠山北地区、敦賀セメント、北陸電力共同岸壁完成（250m）
62年	3月	常宮湾名子貯木場20,000㎡減積 50,000㎡となる。
	3月	沓船だまり完成
63年	2月	敦賀港鞠山北地区、鞠山北A岸壁供用開始
	7月	常宮湾名子貯木場20,000㎡減積 30,000㎡となる。
	11月	敦賀港鞠山北地区、北陸電力、敦賀セメント共同岸壁完成（280m）
平成元年	2月	敦賀港鞠山北地区公有水面埋立竣功
2年	6月	常宮湾名子貯木場撤去
	9月	縄間地係波返し護岸完了
	10月	敦賀港鞠山北地区、鞠山北C岸壁供用開始
	10月	韓国釜山との間に定期コンテナ船就航

平成 3年	1月	ソ連ワニノとの間に定期木材船再就	
	3月	敦賀港鞠山北地区鞠山北B岸壁供用開始	
	3月	敦賀港鞠山北地区埠頭用地造成完了	
	7月	敦賀港鞠山北地区フェリー岸壁（-9m）着工	
	10月	北陸電力(株)敦賀火力発電所営業開始	
	11月	敦賀港鞠山北地区鞠山北C岸壁 800T/Hクレーン完成	
	12月	金ヶ崎臨港トンネル着工	
	4年	6月	港湾審議会第141回計画部会で敦賀港港湾計画を改訂
		9月	名子木皮焼却場閉鎖
	5年	10月	鞠山北B地区敦賀港1号上屋供用開始（2,120㎡）
6年	8月	赤崎・鞠山人工海浜第1工区公有水面埋立竣功	
7年	2月	韓国釜山との定期コンテナ船が週2便となる。	
	2月	花城物揚場公有水面埋立工事着工	
	3月	赤崎・鞠山人工海浜A地区にサニタリー棟が完成	
	4月	金ヶ崎緑地公有水面埋立工事着工	
	7月	鞠山・田結・赤崎海浜緑地公園一部供用開始	
	8月	韓国釜山との定期コンテナ船が週3便となる。	
	8月	鞠山北地区D岸壁（-9m）、親水護岸「フェリオス」完成	
	10月	第3回福井県敦賀港地方港湾審議会幹事会において敦賀港港湾計画の軽易な変更が承認される。	
	12月	鞠山北地区フェリー埠頭埋立竣功（37,098㎡）	
	8年	6月	金ヶ崎 200T/Hアンローダー撤去
6月		鞠山北地区にフェリーターミナル完成、新型フェリー就航	
11月		港湾審議会第161回計画部会で、敦賀港港湾計画の一部変更が承認される。	
12月	中国（丹東）定期コンテナ船就航（月2便）		
9年	1月	金ヶ崎C岸壁（-10m）完成	
	2月	泉棧橋用途廃止（撤去）	
	2月	金ヶ崎地区第1工区公有水面埋立竣功	
	3月	花城物揚場公有水面埋立竣功	
	3月	中国（大連）定期コンテナ船就航（月2便）	
	3月	川崎・松栄C岸壁にコンテナクレーン完成	
	3月	新庁舎完成	
	5月	中国（上海）定期コンテナ船就航（月3便）	
10年	1月	井の口1号・3号貯木場用途廃止	
	1月	金ヶ崎地区A上屋撤去	
	8月	敦賀港鞠山南地区公有水面埋立工事着工 （運輸省第一港湾建設局、大阪ガス(株)）	
	9月	鞠山北地区に魚釣り護岸完成	
	10月	中国丹東との定期コンテナ船が月4便となる（中国大連寄港）	
12月	金ヶ崎緑地敷公有水面埋立竣功		
11年	2月	敦賀港鞠山南地区公有水面埋立工事着工（福井県）	
	6月	赤崎・鞠山人工海浜第2工区公有水面埋立竣功	

平成11年	7月	新日本海フェリー(株)敦賀・新潟・秋田・苫小牧間定期フェリー航路就航(週1便)
	7月	敦賀港開港100周年記念「つるが・きらめき・みなと博21」開催(7/18~8/16)
	7月	第14回海の祭典ふくい開催(7/20~8/1)
12年	9月	井の口地区小型船舶係留場供用開始
	10月	新日本海フェリー(株)敦賀・新潟・秋田・苫小牧間定期航路が週4便となる。
	10月	北陸電力(株)敦賀火力発電所2号機営業開始
13年	7月	韓国釜山との定期コンテナ船が週3便となる。
	11月	名子、沓浮標撤去
14年	1月	川崎・松栄埠頭市営CFS(コンテナフレートステーション)完成(1,748 m <sup>2</sup> )
	6月	近海郵船(株)が敦賀~苫小牧間にRORO船の定期航路を開設(週4便)。
	9月	新日本海フェリー(株)が敦賀~小樽航路廃止。 敦賀~苫小牧間に直行便を就航(週7便)。
	10月	中国丹東との定期コンテナ船が青島に寄港となる。 (中国大連・青島寄港)
	12月	近海郵船(株)敦賀~苫小牧間定期RORO船の航路が週6便となる。
15年	3月	金ヶ崎臨港トンネル開通 金ヶ崎緑地完成
	10月	新日本海フェリー(株)敦賀、新潟、秋田、苫小牧間、定期航路が週3便となる。
16年	3月	韓国釜山との定期コンテナ船(週3便のうち1便)が、韓国蔚山、中国青島、天津新港に寄港となる。
17年	2月	金ヶ崎D岸壁(—7.5m)供用開始
	3月	定期コンテナ船、中国丹東航路が中国大連航路に変更。
	11月	交通政策審議会第16回港湾分科会で敦賀港港湾計画改訂。
	12月	中国大連定期コンテナ航路休止。
18年	3月	敦賀港防砂堤灯台(川崎赤灯台)廃止。
	3月	中国大連定期コンテナ航路再開。
	8月	中国大連定期コンテナ航路休止。 韓国釜山定期コンテナ航路が週1便となる。
19年	3月	桜E耐震岸壁完成
	6月	韓国釜山定期コンテナ航路が週2便となる。
20年	3月	鞠山南A岸壁完成
	9月	鞠山南地区多目的国際ターミナル一部供用開始
21年	2月	韓国釜山定期コンテナ航路が週3便となる。
22年	7月	サンスターライン(株)が敦賀~韓国釜山間にRORO船定期航路を開設。 (週2便)
	8月	重点港湾に選定。
	10月	鞠山南地区多目的国際ターミナル本格供用開始。

- 1 1 月 韓国釜山定期コンテナ航路が週 2 便となる。
- 2 3 年 1 1 月 日本海側拠点港（国際フェリー、国際 RORO 船の機能別拠点港）に選定。
- 2 4 年 1 1 月 韓国（蔚山・釜山・光陽）・中国（寧波・上海）定期コンテナ船就航（週 1 便）
- 2 5 年 1 1 月 敦賀港鞠山南 C F S 上屋（コンテナフレートステーション）供用開始（2, 6 0 8 m<sup>2</sup>）
- 2 7 年 3 月 敦賀港地方港湾審議会で、敦賀港港湾計画の変更（軽易な変更）
- 4 月 敦賀・大竹・神戸間に定期コンテナ船就航（週 1 便）
- 1 2 月 敦賀港鞠山南地区第 2 期工事 埋立工事着工（福井県）
- 2 8 年 1 月 赤崎・鞠山人工海浜第 3 工区公有水面埋立変更（区域分割）
- 3 月 赤崎・鞠山人工海浜第 3 工区その 1 公有水面埋立竣工
- 1 1 月 敦賀港松栄防砂堤灯台廃止
- 1 1 月 敦賀港鞠山防波堤灯台点灯
- 2 9 年 3 月 敦賀港地方港湾審議会で、敦賀港港湾計画の一部変更
- 7 月 赤崎海浜緑地公園一部供用開始、サニタリー棟完成  
敦賀グリーンパワー(株) バイオマス発電営業開始
- 3 1 年 3 月 敦賀港地方港湾審議会で、敦賀港港湾計画の変更（軽易な変更）
- 4 月 近海郵船(株)が敦賀～博多間に RORO 船の定期航路を開設（週 3 便）。

## 2 自然状況

### (1) 地勢

敦賀港は敦賀湾の南の奥にあって北緯 35 度 39 分、東経 136 度 3 分に位置し、東南西の三方は山に囲まれて北方のみ日本海に通じている。港は南北 10km 東西 3 km にて、水深は沿岸に至るもおおむね深く暗礁、砂州等の障害がなく大型船といえども航行自在である。港湾区域は明神崎から松ヶ崎まで引いた線内をいい、更に防波堤、防砂堤をもって内港を形成している。

### (2) 地質

港東方一帯は古生層（二畳紀）が基盤となり、甲楽城断層（甲楽城、大谷、山中峠を通り柳ヶ瀬断層に交わる）南部一帯は中世代末葉から新世代（第三紀）前半にかけて貫入した花崗岩類におおわれ、元比田、大比田沿岸には新生代第四紀の沖積層が見られる。敦賀平野は大部分がこの沖積層におおわれているが、笙の川、黒河川、井の口川の上流には花崗岩類が見られる。敦賀半島は黒河断層に至るまでほとんど花崗岩類におおわれている。したがって湾内はおおむね粘土層であって信頼するに足る地盤に達するには地表以下 15m になると思われる。

### (3) 潮位（平成 30 年）

さく望平均満潮面	+117.4cm
さく望平均干潮面	+69.3cm
平均潮位	+93.9cm
最高潮位	+143.0cm (H30.10)
最低潮位	+33.0cm (H30.3)

本港の基準面は東京湾平均海面より-0.65m（2016.10.1）。

（観測者：国土交通省北陸地方整備局敦賀港湾事務所）

### (4) 潮流

敦賀湾は高潮差が小さく、潮流についても取り立てて述べることもなく、海流については若狭湾一帯は黒潮から分流して北上する対馬海流に洗われるが、敦賀湾内の恒流は湾奥から湾口に向う 10cm/S 内外の表面流があり、そのもっとも大きいものでも 20cm/S 内外である。しかしこれら表層流は風の影響が大きく、吹送流の卓越する場合に多い。

### (5) 気象

本港は年平均気温が 15.5 度で日本海側としてはかなり高く特に冬季の気温が極端に低くならず、同緯度の内陸に比較して割合暖かい。春は南寄りの風が強クフェーン現象が起こりがちで空気が乾燥するが、その割には年平均湿度が高く 71% である。入梅は 6 月 12 日頃で梅雨明けは 7 月 22 日頃であるが、前半の雨量は、さほど多くなく、後半は梅雨活動が活発である。梅雨が明けてから 9 月上旬までは夏らしい好晴、高湿、多照の日が多く、海陸風が卓越する。また強い台風が大阪湾、瀬戸内海、伊勢湾から当地方に来襲することが多く、その時台風の中心が当地方の西側を通るときは風が強いが大雨の降ることは少なく、東側を通るときは大雨の降る場合が多く風も強い。9 月上旬終わりごろになると、秋雨前線が日本付近に停滞して秋霖となることがしばしばある。また台風の本盛期もこのころである。晩秋から真冬にかけて盛夏程ではないが、この地方には雷が割合多い。初雪は 12 月上旬のことが多く、真冬には平均 40cm 内外の最深積雪がある。

(6) 波 浪

日本海沿岸の海上では冬期には大陸高気圧から吹き出す強い季節風が吹き、15～20m/Sの風が24時間以上吹続することも珍しくはない。その上日本海は低気圧の通り道であり、3～5日の割合で通過するので、冬から春にかけて沿岸に高波の襲来する機会が多く、能登や金沢港の観測にも見られるように有義波高8m程度の高波が年に2～3回ある。しかしこれは日本海に直面した海岸で、敦賀湾の場合には越前岬や立石岬が天然の防波堤となっており、日本海からの波がそのままのエネルギーを持って湾内に侵入するのを妨げているので、越前海岸のような高波はほとんどなく、敦賀湾の湾口に達するところには更に波向線が屈折によって発散する効果も加わって波高は一層減衰する。その減衰の割合は日本海からの波向で異なるが、日本海から湾口に向って直進する場合には湾中部で日本海の波高の4割位になると思われる。したがって越前岬のしゃへい効果が大きいと言っても波高によっては湾中央でかなり高い波が起こることもある。

最大瞬間風速

敦賀測候所調

年次	月日	風速m/S	風向	摘要
昭和62年	8.31	28.3	SSE	
63	4.18	39.1	SSE	
平成元年	1.23	28.3	SSE	
2	6.9	34.6	SSE	
3	9.28	37.3	SSE	
4	6.7	28.8	SSE	
5	8.10	39.5	SSE	
6	5.14	31.3	SSE	
7	12.25	29.2	NNW	
8	1.8	31.0	NNW	
9	11.29	35.2	SSE	
10	10.18	36.4	SE	
11	5.19	32.0	SE	
12	2.8	36.9	NNW	
13	1.3	28.6	NW	
14	1.5	30.7	NNW	
15	5.3	31.5	SSE	
16	6.21	39.5	ESE	
17	9.7	35.6	SE	
18	4.11	32.0	SSE	
19	5.19	32.5	S	
20	7.27	29.7	WNW	
21	4.21	28.2	SSE	
22	3.4	30.6	SSE	
23	9.5	29.5	SSE	
24	4.3	37.5	SSE	
25	4.6	32.0	SSE	
26	8.10	30.8	SSE	
27	8.25	30.7	SE	
28	5.3	35.8	SE	
29	10.23	32.3	N	
30	9.4	47.9	ESE	

### 3 港湾施設

#### (1) 航路

名称	区域	水深 (m)	摘要
敦賀港航路	指定なし		
	被覆内 (港内)	7.5 (金ヶ崎 9.5)	
	(名子)	17.0	
	被覆外 (沓)	20.0	

#### (2) 大型船舶泊地

名称	場所	面積 (㎡)	水深 (m)	備考
本港泊地	被覆内	464,200	-10.0 ~ -4.0	回頭泊地
検疫錨地	常宮湾	785,400	-23.0 ~ -18.0	検疫錨地 半径 500m
浦底泊地	浦底地先	542,000	-20.0 ~ -2.0	避難泊地

#### (3) 小型船舶泊地

名称	場所	面積 (㎡)	水深 (m)	備考
蓬萊船だまり	船溜物揚場前面	20,165	-3.0	回頭泊地
川崎・松栄泊地	川崎・松栄物揚場前面	81,800	-4.0	〃

#### (4) 大型船係船岸

名称	管理者	延長 (m)	17° 幅 (m)	水深 (m)	能力 (隻、ト)	構造		主たる用途
						様式	主要用材	
金ヶ崎 C 岸壁	県	170	20.0	-10.0	1 隻 10,000DWT	柵式	鋼管矢板 鉄筋コンクリート	化学薬品
金ヶ崎 D 岸壁	〃	130	20.0	-7.5	1 隻 5,000DWT	重力式	ケーソン	化学薬品
桜 E 耐震岸壁	〃	100	15.0	-5.5	1 隻 2,000GT	横棧橋	鋼管杭 鉄筋コンクリート	官庁船
桜 F 岸壁	〃	90	15.0	-5.5	1 隻 2,000GT	矢板式	鋼矢板 鉄筋コンクリート	作業船
蓬萊 G.H.I 岸壁	〃	405 (15)	20.0	-7.5	3 隻 5,000DWT	〃	〃	石材、肥料 セメント

川崎・松栄 A 岸壁	〃	235 (35)	10.5	- 7.5	1 隻 10,000GT	〃	〃	タグボート
川崎・松栄 B.C 岸壁	〃	438 (68)	20.0	-10.0	2 隻 15,000DWT	重力式 矢板式	ケーソン、鋼矢板 鉄筋コンクリート	外貿 RORO 船 合板
鞠山北 A 岸壁	〃	130	20.0	- 8.0	1 隻 5,000DWT	〃	ケーソン、鋼管矢板 鉄筋コンクリート	内貿 RORO 船
鞠山北 B 岸壁	〃	240	20.0	-12.0	1 隻 30,000DWT	矢板式	鋼管矢板	化学薬品、 木材
鞠山北 C 岸壁	〃	260 (20)	20.0	-12.0	1 隻 30,000DWT	重力式 矢板式	ケーソン、鋼管矢板	石炭、珪砂、 木材
鞠山北 D 岸壁	〃	240	20.0	- 9.0	1 隻 20,000GT	重力式	〃	フェリーボート 重油
鞠山南 A 岸壁	〃	280 (30)	20.0	-14.0	1 隻 50,000DWT	重力式	ケーソン	コンテナ
重量物物揚場	日本原子 力発電(株)	160 (60)	43.0	- 5.0	1 隻 1,500DWT	矢板式	鋼矢板、 鉄筋コンクリート	原電資材 核燃料
原電明神棧橋	〃	87	10.0	- 6.0	1 隻 3,000GT	横棧橋	鋼管杭 鉄筋コンクリート	〃
敦賀セメント 北陸電力共同岸壁	敦賀セメ ント(株)	250	24.0	-10.0	1 隻 15,000DWT	重力式 矢板式	鋼管矢板 鉄筋コンクリート	セメント 石灰石
北陸電力・敦賀 セメント共同岸壁	北陸電 力(株)	280	24.0	-14.0	1 隻 60,000DWT	矢板式	〃	石炭、 石炭灰

※延長 ( ) 書きは、うち取付部

(5) 小型船係船岸

名 称	管理者	延長 (m)	エプロン 幅 (m)	水深 (m)	構 造		主たる用途
					様式	主要用材	
天 満 棧 橋	県	68	5.4	-5.0	縦棧橋	鋼管杭、コンクリート	官庁船
川 崎 棧 橋	〃	32 (7)	5.0	-3.0	横棧橋	鉄筋コンクリート杭	官庁船
常宮第 1 棧橋	〃	27 (5)	3.0	-3.0	縦棧橋	鋼管杭、コンクリート	漁獲物
常宮第 2 第 3 棧橋	敦賀市	2 基 72	6.0	-3.0	〃	鉄筋コンクリート	漁獲物
縄間第 3 棧橋	県	28 (5)	7.5	-3.0	〃	〃	漁獲物
天満西物揚場	〃	39	8.6	-1.8	重力式	コンクリートブロック	官庁船
蓬萊物揚場	〃	80 (7)	7.0	-3.0	〃	L型ブロック	重油 (給油)
船溜物揚物	敦賀市	201	6.5	-3.0	矢板式	鋼矢板	漁獲物
相生物揚場	県	89 (31.5)	2.0	-1.5	矢板式	鋼矢板、鉄筋コンクリート	〃
川崎・松栄北物揚場	〃	305	10.0	-4.0	重力式	方塊コンクリート	作業船
川崎・松栄 東・南物揚場	〃	2 基 560	10.0	-4.0	矢板式	鋼矢板、コンクリート	漁獲物、 石材
花城物揚場	〃	56 (26)	10.0	-3.0	重力式	プレキャストコンクリート	漁獲物



花城物揚場Ⅱ	〃	81 (30)	5.6~ 10.0	-2.0	〃	コンクリートブロック	〃
花城物揚場Ⅲ	〃	48.4	10.0	-2.5	〃	コンクリートブロック	〃
名子物揚場	〃	200	10.0	-2.0	矢板式	鋼矢板	〃
常宮物揚場	〃	30.1	21.6	-2.5	重力式	コンクリートブロック	〃
桜船揚場	敦賀市	120	7.3	-2.0		コンクリート	漁船
造船団地船揚場	県	106	45.0	-3.0		〃	〃
常宮船揚場	〃	29.9	26.7	-2.5		〃	〃
沓船揚場	〃	50	27.5	-4.0		〃	〃
井の口物揚場	〃	300	10.0	-2.0	矢板式	鋼矢板	小型船舶

※延長（ ）書きは、うち取付部分

#### 4. 航路標識

##### (1) 灯台

名称	管理者	位置	灯質	光度 (カンデラ)	光達距離 (カイリ)	灯高		塗色 構造	摘要
						平均水面 上(m)	基礎上 (m)		
敦賀港金ヶ崎 防波堤灯台	敦賀海上保安部	N 35.39.51 E 136.03.29	連成不 動単閃 緑光 毎3秒 1閃光	閃光実効 光度78 不動光 7	閃光 5.0 不動光 2.0	14.06	13.85	白色塔形 コンクリ ート造	
敦賀港鞠山防 波堤灯台	〃	N 35.40.46 E 136.03.22	単閃緑 光 毎3秒 1閃光	実効光度 430	7.5	11.52	8.3	白色塔形 コンクリ ート造	

##### (2) 灯浮標

名称	管理者	位置	灯質	光度 (カンデラ)	光達距離 (カイリ)	灯高 水面上	塗色構造	摘要
敦賀港島/鼻 南東方灯浮標	敦賀海上保安部	N 35.43.58 E 136.02.37	モールス 符号赤光 毎8秒に A(・ー)	実効光度 45	4.0	4.71	赤色円すい形頭標 1個付赤色やぐら 形	
敦賀港湧所埼 東方灯浮標	〃	N 35.39.58 E 136.03.03	モールス 符号赤光 毎8秒に A(・ー)	実効光度 40	4.0	4.81	〃	

## 1 入港船舶年次推移表

平成21年～平成30年

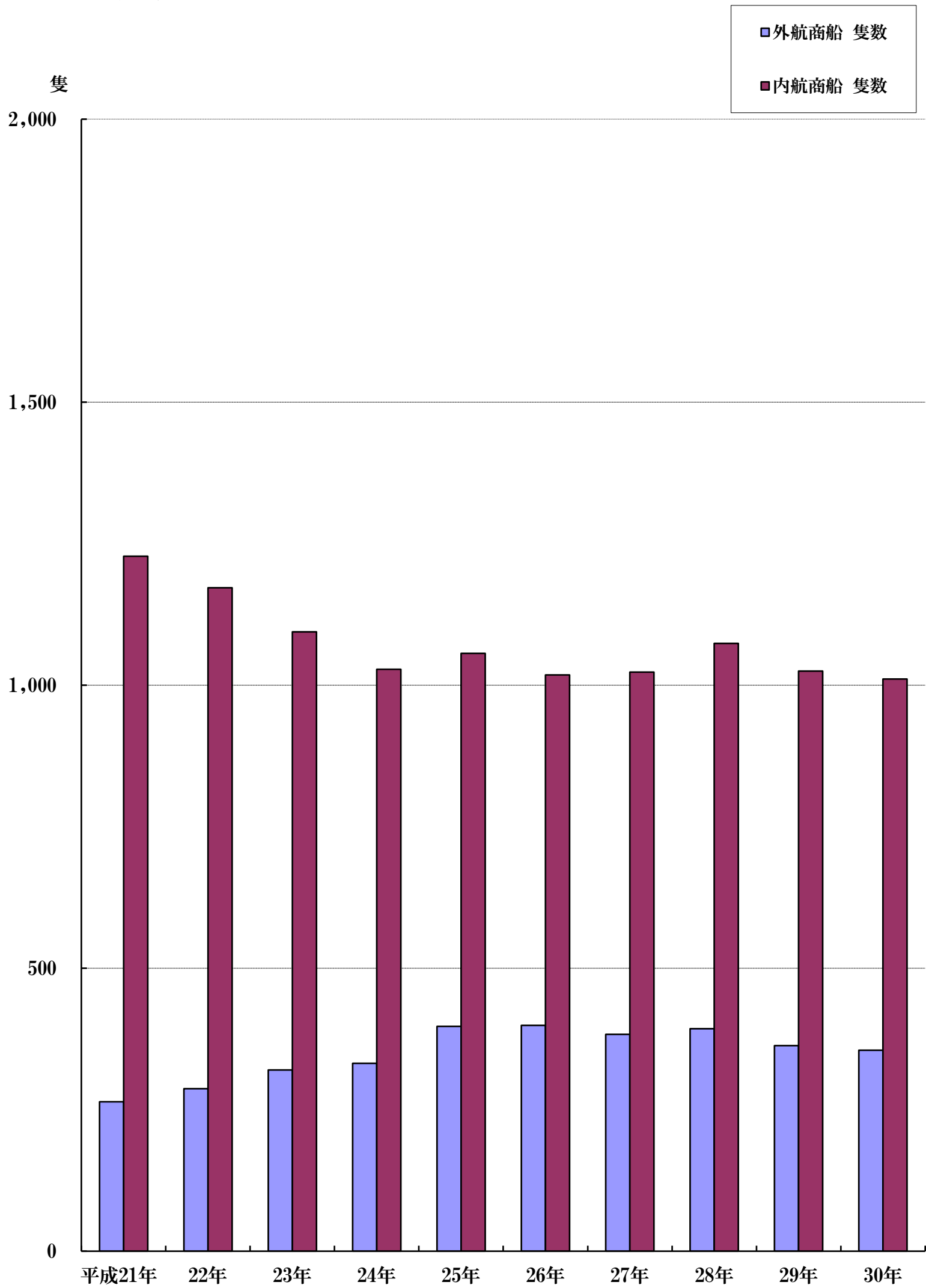
区分 年別	外 航 商 船		内 航 商 船		漁船（避難・その他を含む）		合 計	
	隻数	総トン数	隻数	総トン数	隻数	総トン数	隻数	総トン数
21	264	2,474,841	1,228	12,014,774	748	112,520	2,240	14,602,135
22	287	2,823,569	1,172	11,874,946	754	103,735	2,213	14,802,250
23	320	3,496,948	1,094	10,804,158	666	152,350	2,080	14,453,456
24	332	3,347,977	1,028	10,359,118	665	120,384	2,025	13,827,479
25	397	4,019,888	1,056	10,410,273	717	117,914	2,170	14,548,075
26	399	3,983,825	1,018	10,293,423	719	111,759	2,136	14,389,007
27	383	4,169,620	1,023	10,695,627	631	100,253	2,037	14,965,500
28	393	3,986,769	1,074	11,213,960	688	174,708	2,155	15,375,437
29	363	4,577,739	1,025	10,732,599	693	172,540	2,081	15,482,878
30	355	4,301,498	1,011	10,869,775	642	116,571	2,008	15,287,844

## 2 海上出入貨物年次推移表

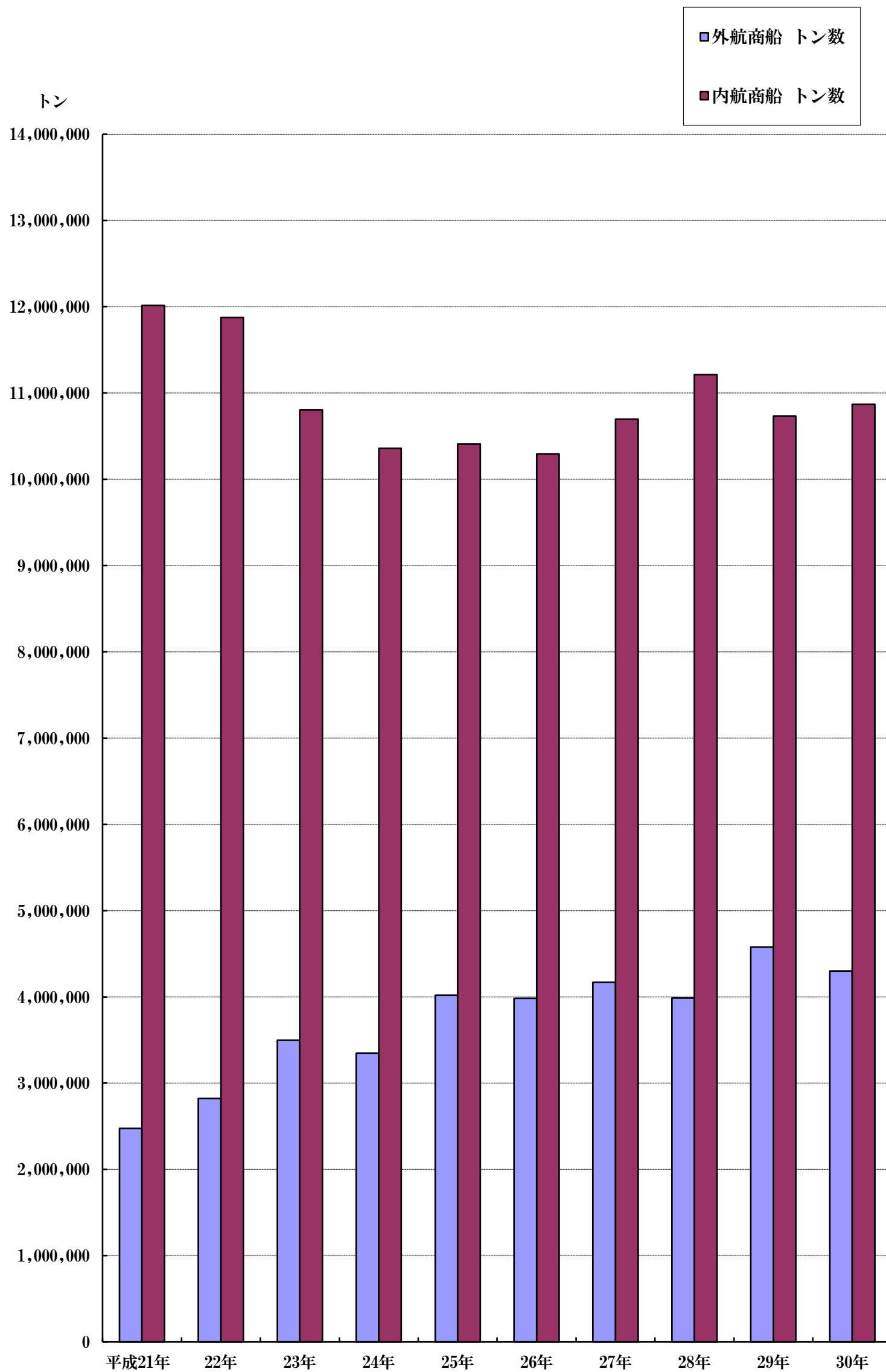
平成21年～平成30年（単位：トン）

区分 年別	外 国 貿 易		内 国 貿 易		合 計	
	輸出	輸入	移出	移入	輸移出	輸移入
21	206,416	2,422,227	5,803,135	6,023,691	6,009,551	8,445,918
22	337,367	2,803,513	5,151,174	5,416,428	5,488,541	8,219,941
23	500,873	3,350,777	5,196,852	5,629,953	5,697,725	8,980,730
24	541,707	3,304,286	5,176,164	5,504,481	5,717,871	8,808,767
25	551,331	3,431,227	5,251,491	5,771,239	5,802,822	9,202,466
26	453,392	3,148,806	5,410,989	5,790,872	5,864,381	8,939,678
27	432,260	3,645,387	5,379,715	5,850,367	5,811,975	9,495,754
28	348,665	3,351,512	5,709,531	6,232,898	6,058,196	9,584,410
29	389,786	3,352,848	5,798,371	6,361,641	6,188,157	9,714,489
30	296,158	3,493,542	5,875,909	6,295,536	6,172,067	9,789,078

### 3 入港商船年次比較（隻数）



#### 4 入港商船年次比較（総トン数）

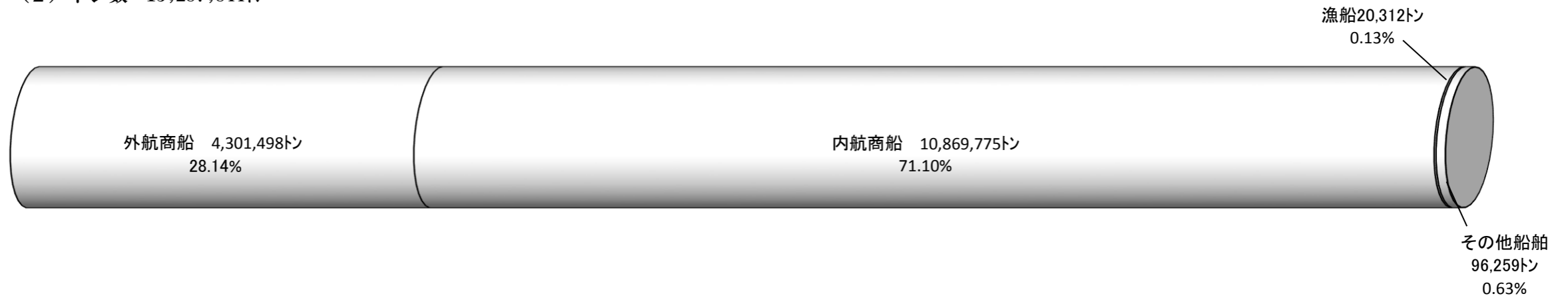


## 5 入港船舶構成

(1) 隻数 2,008隻

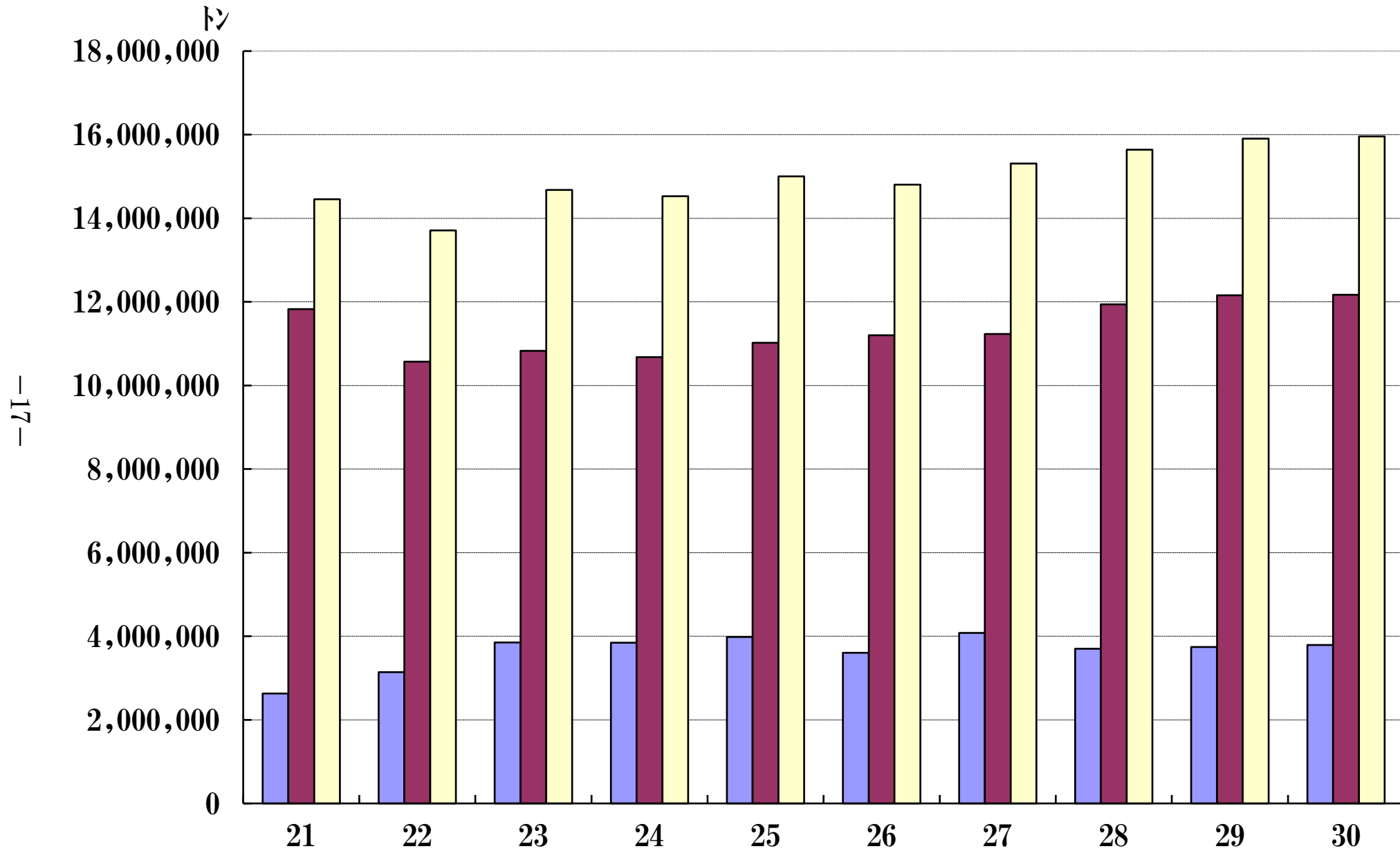


(2) トン数 15,287,844トン



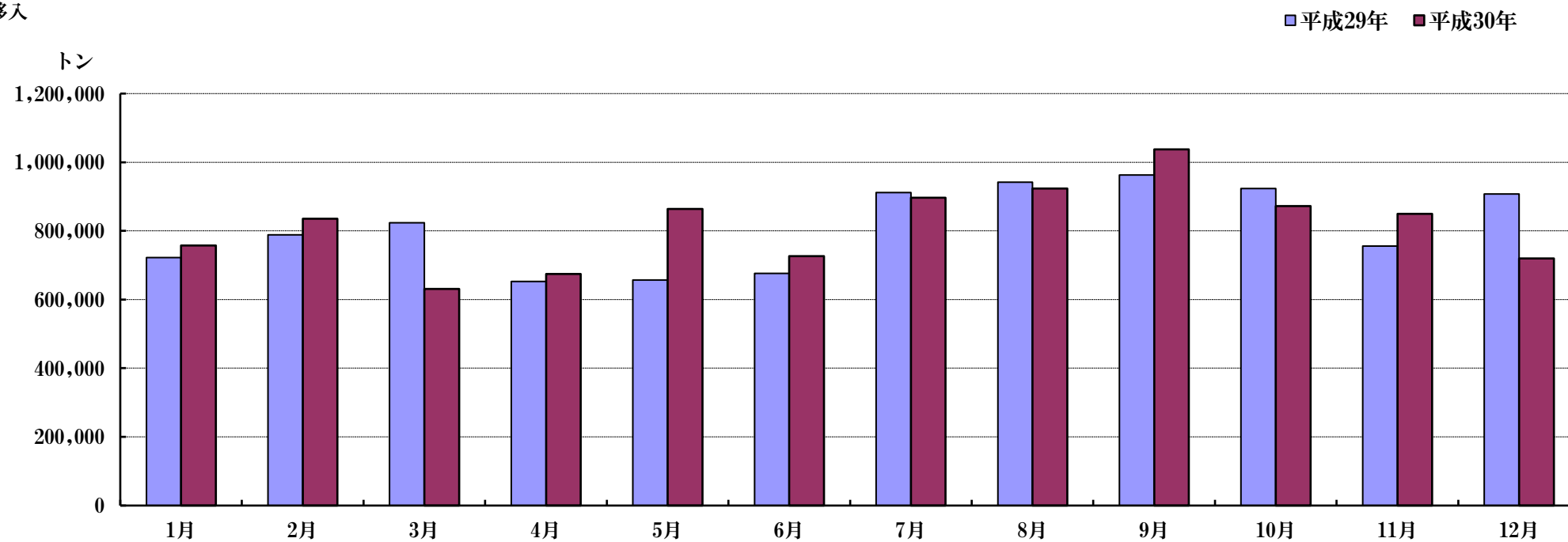
## 6 海上出入貨物年次比較

■外貿 ■内貿 ■合計

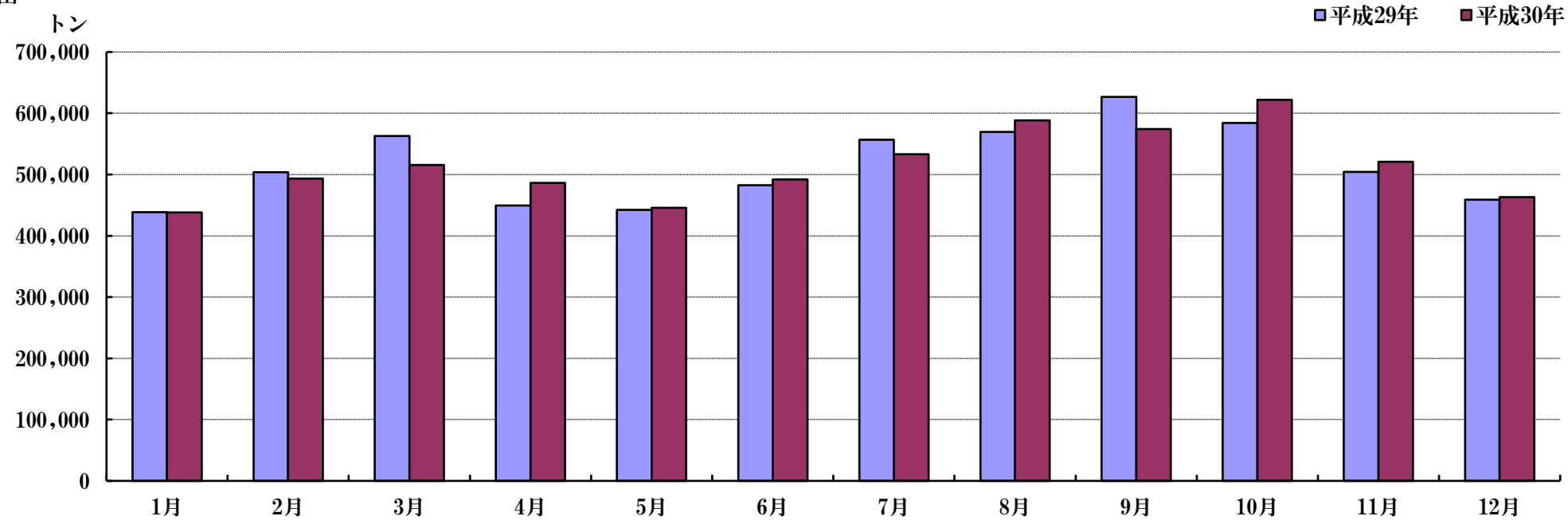


## 7 輸移出入貨物前年比較

輸移入



輸移出

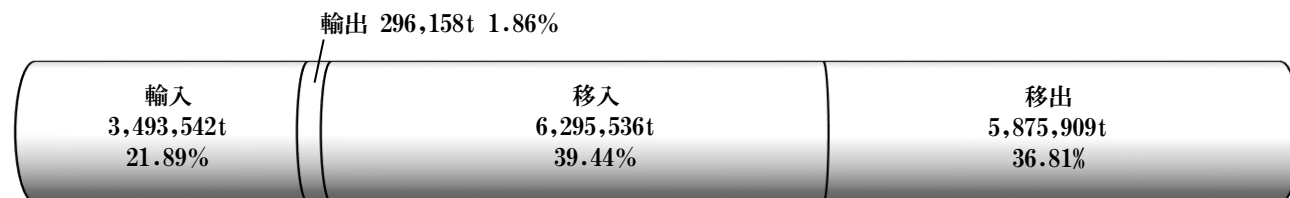


## 8 品種別輸移出入構成

(1) 外国・内国貿易別 15,961,145 t



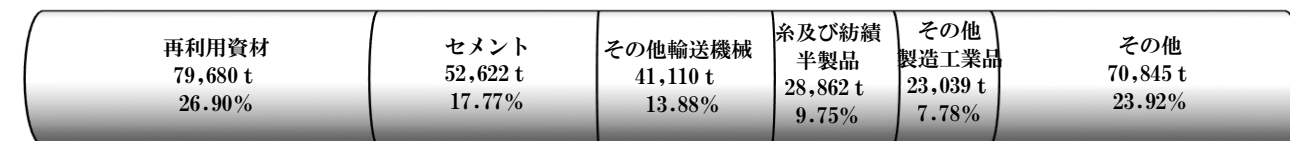
(2) 輸移出入別 15,961,145 t



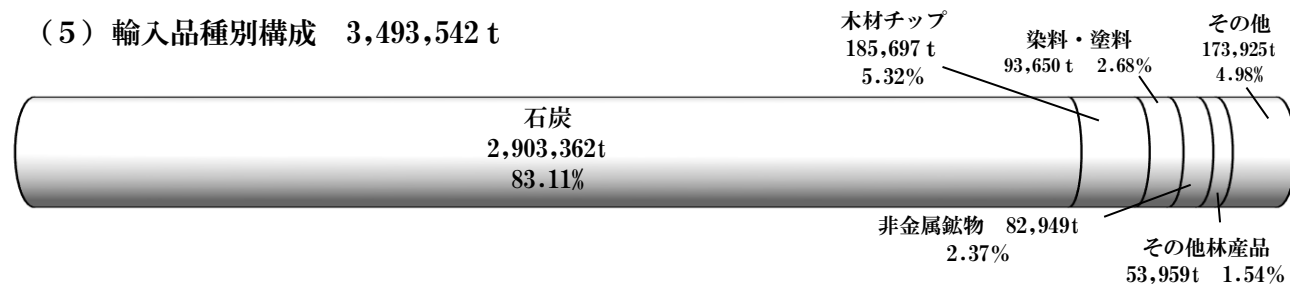
(3) 輸移出・輸移入別 15,961,145 t



(4) 輸出品種別構成 296,158 t



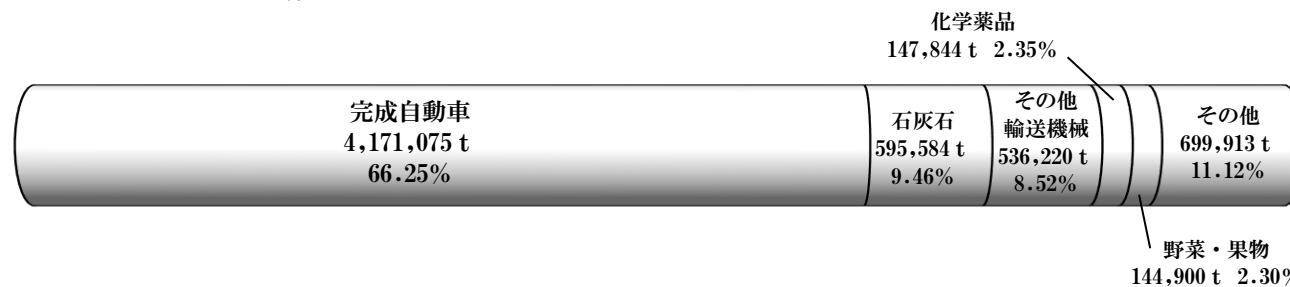
(5) 輸入品種別構成 3,493,542 t



(6) 移出品種別構成 5,875,909 t



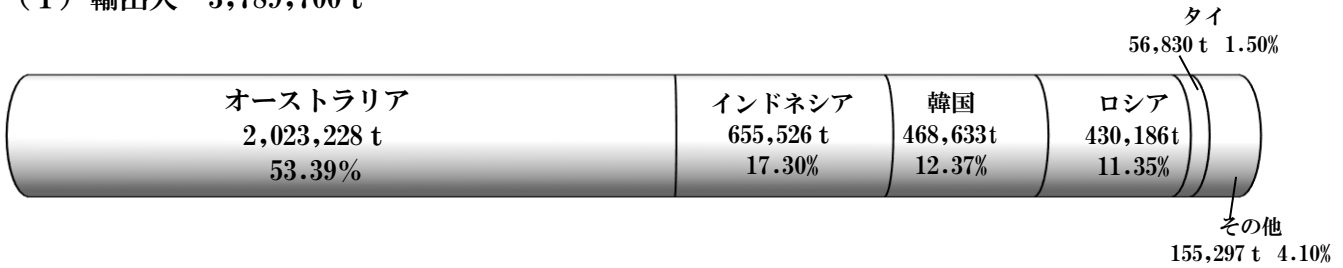
(7) 移入品種別構成 6,295,536 t



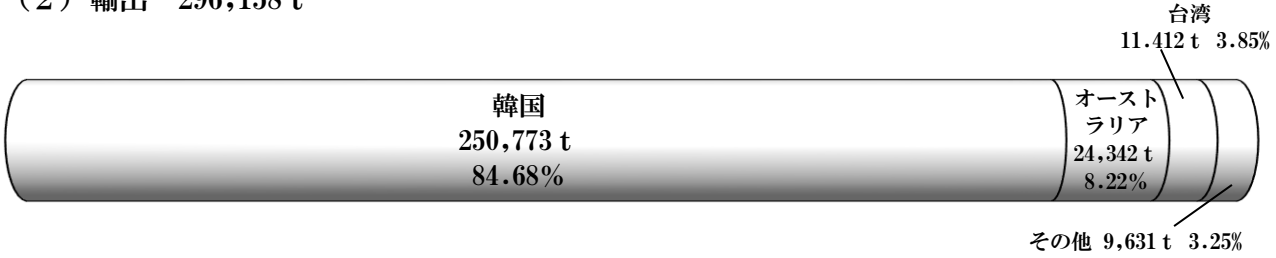


## 9 地域別輸移出入構成

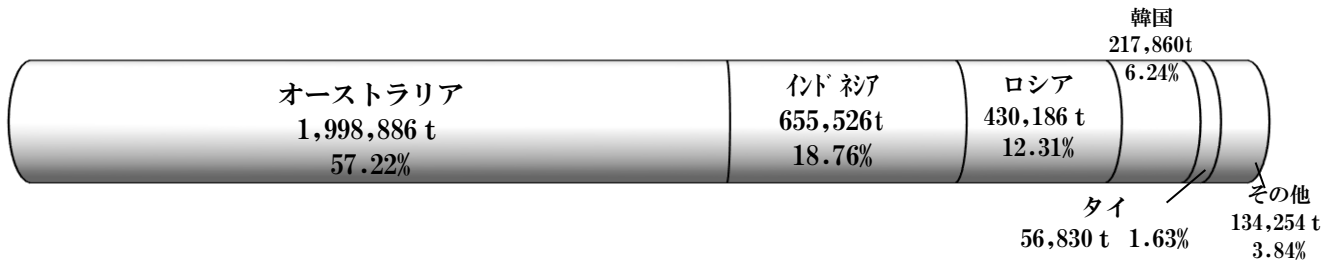
(1) 輸出入 3,789,700 t



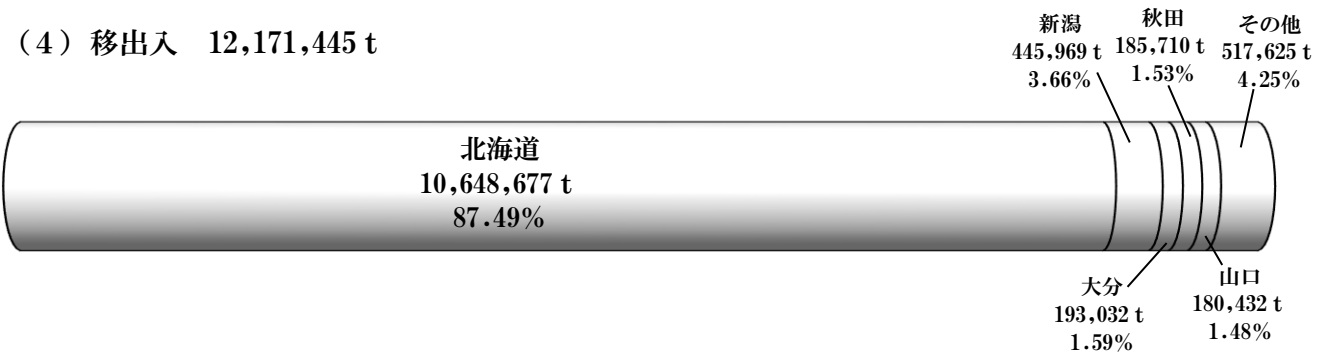
(2) 輸出 296,158 t



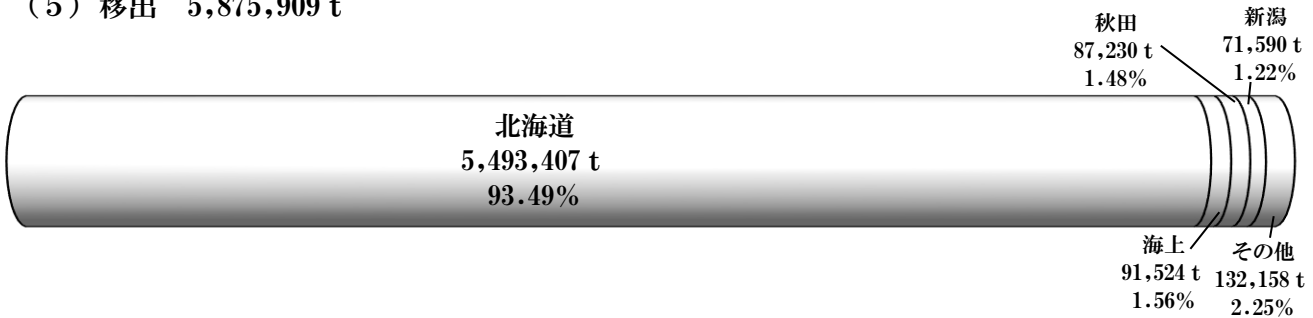
(3) 輸入 3,493,542 t



(4) 移出入 12,171,445 t



(5) 移出 5,875,909 t



(6) 移入 6,295,536 t



\*\*\*\*\*

# 入港船舶狀況

\*\*\*\*\*

# 1 入港船舶種別月別表

月 別	種 別	商 船			漁 船	その他の船舶	避 難 船	合 計
		外 航 船	内 航 船	計				
1 月	隻 数	26	64	90	6	21		117
	総トン数	321,082	762,244	1,083,326	450	4,884		1,088,660
2 月	隻 数	27	85	112	11	25		148
	総トン数	356,544	943,777	1,300,321	1,198	4,337		1,305,856
3 月	隻 数	29	88	117	18	39		174
	総トン数	264,443	936,698	1,201,141	2,050	7,243		1,210,434
4 月	隻 数	31	91	122	20	47		189
	総トン数	456,475	944,938	1,401,413	2,704	7,000		1,411,117
5 月	隻 数	31	87	118	15	60		193
	総トン数	401,929	909,520	1,311,449	1,771	10,933		1,324,153
6 月	隻 数	29	89	118	10	42		170
	総トン数	383,364	946,263	1,329,627	1,405	6,248		1,337,280
7 月	隻 数	25	92	117	15	49		181
	総トン数	273,408	924,091	1,197,499	2,721	9,311		1,209,531
8 月	隻 数	29	88	117	10	55		182
	総トン数	384,538	958,658	1,343,196	2,132	8,732		1,354,060
9 月	隻 数	32	84	116	8	47		171
	総トン数	421,171	921,282	1,342,453	639	9,694		1,352,786
10 月	隻 数	30	84	114	12	45		171
	総トン数	386,655	909,956	1,296,611	1,620	7,026		1,305,257
11 月	隻 数	35	84	119	19	28		166
	総トン数	350,756	872,960	1,223,716	1,799	15,160		1,240,675
12 月	隻 数	31	75	106	10	30		146
	総トン数	301,133	839,388	1,140,521	1,823	5,691		1,148,035
隻 数 計		355	1,011	1,366	154	488	0	2,008
総トン数 計		4,301,498	10,869,775	15,171,273	20,312	96,259	0	15,287,844

## 2 入港船舶の船種別年次表

平成20年～平成30年

種 別 年 別		商 船			漁船	その他の船舶	避難船	合計
		外航船	内航船	計				
20	隻数	230	1,270	1,500	160	489		2,149
	総トン数	2,462,636	12,179,862	14,642,498	14,798	64,332		14,721,628
21	隻数	264	1,228	1,492	167	581		2,240
	総トン数	2,474,841	12,014,774	14,489,615	14,175	98,345		14,602,135
22	隻数	287	1,172	1,459	163	589	2	2,213
	総トン数	2,823,569	11,874,946	14,698,515	14,562	87,977	1,196	14,802,250
23	隻数	320	1,094	1,414	145	517	4	2,080
	総トン数	3,496,948	10,804,158	14,301,106	13,546	134,780	4,024	14,453,456
24	隻数	332	1,028	1,360	141	524		2,025
	総トン数	3,347,977	10,359,118	13,707,095	12,629	107,755		13,827,479
25	隻数	397	1,056	1,453	147	570		2,170
	総トン数	4,019,888	10,410,273	14,430,161	13,299	104,615		14,548,075
26	隻数	399	1,018	1,417	128	591		2,136
	総トン数	3,983,825	10,293,423	14,277,248	12,716	99,043		14,389,007
27	隻数	383	1,023	1,406	107	522	2	2,037
	総トン数	4,169,620	10,695,627	14,865,247	11,977	86,828	1,448	14,965,500
28	隻数	393	1,074	1,467	107	581	0	2,155
	総トン数	3,986,769	11,213,960	15,200,729	11,424	163,284	0	15,375,437
29	隻数	363	1,025	1,388	116	576	1	2,081
	総トン数	4,577,739	10,732,599	15,310,338	13,503	158,538	499	15,482,878
30	隻数	355	1,011	1,366	154	488	0	2,008
	総トン数	4,301,498	10,869,775	15,171,273	20,312	96,259	0	15,287,844

### 3 入港船舶階級別月別表

月 別	階級別		30,000総トン数以上	10,000総トン数以上 30,000総トン数未満	6,000総トン数以上 10,000総トン数未満	3,000総トン数以上 6,000総トン数未満	1,000総トン数以上 3,000総トン数未満	500総トン数以上 1,000総トン数未満	5総トン数以上 500総トン数未満	合計
	外航	内航								
1月	外航	隻 数	4		9	10	2	1		26
		総トン数	190,642		74,891	50,915	3,787	847		321,082
	内航	隻 数		49	3		1	6	32	91
		総トン数		734,035	19,905		1,322	4,743	7,573	767,578
2月	外航	隻 数	4	2	9	10	2			27
		総トン数	192,757	34,630	75,766	50,238	3,153			356,544
	内航	隻 数		61	4	3	1	8	44	121
		総トン数		889,362	26,540	16,542	1,322	6,175	9,371	949,312
3月	外航	隻 数	2	1	12	10	2	1	1	29
		総トン数	87,311	22,866	98,160	51,286	3,475	847	498	264,443
	内航	隻 数		60	4	2	2	10	67	145
		総トン数		885,322	26,540	9,996	2,644	7,922	13,567	945,991
4月	外航	隻 数	4	2	14	9		1	1	31
		総トン数	256,982	41,518	109,079	47,551		847	498	456,475
	内航	隻 数		59	5	3	2	9	80	158
		総トン数		881,165	33,175	14,594	2,844	6,937	15,927	954,642
5月	外航	隻 数	5	2	12	9	1		2	31
		総トン数	224,120	34,758	92,780	47,871	1,882		518	401,929
	内航	隻 数		56	6	3		12	85	162
		総トン数		840,566	39,810	15,246		9,241	17,361	922,224
6月	外航	隻 数	4	2	14	8		1		29
		総トン数	187,304	44,756	108,011	42,552		741		383,364
	内航	隻 数		59	7	5		9	61	141
		総トン数		860,904	48,669	24,728		7,476	12,139	953,916
7月	外航	隻 数	3		11	9	1	1		25
		総トン数	137,967		84,199	47,871	2,630	741		273,408
	内航	隻 数		57	6	3	1	12	77	156
		総トン数		852,614	39,810	14,501	2,173	9,179	17,846	936,123
8月	外航	隻 数	5	1	10	10	2	1		29
		総トン数	234,687	13,060	78,771	51,747	5,327	946		384,538
	内航	隻 数		59	5	1	1	7	80	153
		総トン数		904,931	33,175	5,730	2,173	5,493	18,020	969,522
9月	外航	隻 数	5	1	14	11	1			32
		総トン数	236,759	18,462	109,407	54,946	1,597			421,171
	内航	隻 数		56	5	5	1	9	63	139
		総トン数		851,954	33,175	24,937	1,131	7,234	13,184	931,615
10月	外航	隻 数	5	1	12	10	1		1	30
		総トン数	225,196	12,991	95,464	51,070	1,435		499	386,655
	内航	隻 数		58	5	3		8	67	141
		総トン数		849,719	33,175	16,240		5,992	13,476	918,602
11月	外航	隻 数	3	1	16	10	3	1	1	35
		総トン数	151,315	11,767	127,357	52,358	6,613	847	499	350,756
	内航	隻 数		56	4	5	1	8	57	131
		総トン数		821,152	26,540	20,964	1,426	6,239	13,598	889,919
12月	外航	隻 数	3		13	10	3		2	31
		総トン数	140,522		102,295	50,490	6,828		998	301,133
	内航	隻 数		53	4	1	2	9	46	115
		総トン数		794,609	26,540	5,730	2,852	7,167	10,004	846,902
合計	外航	隻 数	47	13	146	116	18	7	8	355
		総トン数	2,265,562	234,808	1,156,180	598,895	36,727	5,816	3,510	4,301,498
	内航	隻 数		683	58	34	12	107	759	1,653
		総トン数		10,166,333	387,054	169,208	17,887	83,798	162,066	10,986,346

#### 4 入港船舶の階級別年次表

平成20年～平成30年

年 別		階級別		10,000総トン数以上	6,000総トン数以上 10,000総トン数未満	3,000総トン数以上 6,000総トン数未満	1,000総トン数以上 3,000総トン数未満	500総トン数以上 1,000総トン数未満	100総トン数以上 500総トン数未満	5総トン数以上 100総トン数未満	合計
		隻 数	総トン数	隻 数	総トン数	隻 数	総トン数	隻 数	総トン数	隻 数	総トン数
20	外航	隻 数	49	5	128	34	2	14			232
		総トン数	1,834,910	42,152	512,268	66,339	1,058	6,967			2,463,694
	内航	隻 数	464	308	145	35	114	393	458		1,917
		総トン数	8,475,219	2,785,014	674,543	64,038	90,920	148,532	19,668		12,257,934
21	外航	隻 数	38	17	159	35	4	11			264
		総トン数	1,629,829	144,741	627,609	63,699	3,491	5,472			2,474,841
	内航	隻 数	467	296	131	41	102	487	452		1,976
		総トン数	8,503,559	2,669,510	604,134	70,527	85,729	173,292	20,543		12,127,294
年 別		階級別		30,000総トン数以上	10,000総トン数以上 30,000総トン数未満	6,000総トン数以上 10,000総トン数未満	3,000総トン数以上 6,000総トン数未満	1,000総トン数以上 3,000総トン数未満	500総トン数以上 1,000総トン数未満	5総トン数以上 500総トン数未満	合計
		隻 数	総トン数	隻 数	総トン数	隻 数	総トン数	隻 数	総トン数	隻 数	総トン数
22	外航	隻 数	33	12	18	187	27	5	14		296
		総トン数	1,544,117	197,724	133,560	904,472	48,499	3,978	6,964		2,839,314
	内航	隻 数		469	290	96	37	89	936		1,917
		総トン数		8,570,465	2,618,696	451,482	68,363	74,959	178,971		11,962,936
23	外航	隻 数	37	17	87	139	25	15			320
		総トン数	1,815,131	241,831	648,749	733,858	49,914		7,465		3,496,948
	内航	隻 数	2	414	295	85	70	87	807		1,760
		総トン数	100,284	7,401,496	2,660,643	409,495	137,354	71,623	175,613		10,956,508
24	外航	隻 数	38	12	26	221	21	1	14		333
		総トン数	1,778,321	193,510	232,978	1,103,239	40,992	597	6,943		3,356,580
	内航	隻 数		399	296	83	27	83	804		1,692
		総トン数		7,129,158	2,665,164	384,973	52,438	67,998	171,168		10,470,899
25	外航	隻 数	39	14	96	218	9	5	18		399
		総トン数	1,835,476	229,515	809,784	1,113,462	19,966	3,799	8,944		4,020,946
	内航	隻 数		390	320	93	24	89	855		1,771
		総トン数		6,961,391	2,834,828	437,325	48,401	72,770	172,414		10,527,129
26	外航	隻 数	39	14	109	203	15	5	14		399
		総トン数	1,804,314	226,466	897,899	1,011,276	32,805	4,113	6,952		3,983,825
	内航	隻 数	1	394	296	74	31	74	867		1,737
		総トン数	50,142	7,055,369	2,665,247	352,032	55,998	58,548	167,846		10,405,182
27	外航	隻 数	44	9	117	188	13	1	12		384
		総トン数	2,076,685	161,172	973,295	925,308	26,728	955	5,800		4,169,943
	内航	隻 数		567	130	95	12	95	754		1,653
		総トン数		8,960,917	1,123,443	459,871	22,138	73,997	155,191		10,795,557
28	外航	隻 数	42	11	62	249	20	3	6		393
		総トン数	1,978,695	205,160	582,764	1,179,942	35,328	1,890	2,990		3,986,769
	内航	隻 数		693	4	106	49	222	688		1,762
		総トン数		10,421,536	34,557	521,064	103,011	167,157	141,343		11,388,668
29	外航	隻 数	47	17	181	84	19	12	3		363
		総トン数	2,335,068	315,817	1,445,575	428,012	42,831	8,940	1,496		4,577,739
	内航	隻 数	1	670	17	86	5	229	710		1,718
		総トン数	50,142	9,971,508	129,230	420,350	9,583	177,380	146,946		10,905,139
30	外航	隻 数	47	13	146	116	18	7	8		355
		総トン数	2,265,562	234,808	1,156,180	598,895	36,727	5,816	3,510		4,301,498
	内航	隻 数		683	58	34	12	107	759		1,653
		総トン数		10,166,333	387,054	169,208	17,887	83,798	162,066		10,986,346

## 5 入港最大船舶月別表

		1月	2月	3月	4月	5月	6月	7月	8月	9月	10月	11月	12月
外航船	国 籍	パナマ	パナマ	パナマ	イギリス	パナマ	日本	パナマ	パナマ	日本	パナマ	パナマ	パナマ
	船 名	REIYO	REIYO	ENERGY PROMETHEUS	DIAMOND PRINCESS	NORTH FORTUNE	HOKURIKUMARU	NORTH FORTUNE	REIYO	SUOH PACIFIC	REIYO	REIYO	NORTH FORTUNE
	総トン数	50,927	50,927	46,700	115,906	50,907	50,668	50,907	50,927	50,802	50,927	50,927	50,907
	船 種	貨物船(石炭)	貨物船(石炭)	貨物船(石炭)	客船	貨物船(石炭)	貨物船(石炭)	貨物船(石炭)	貨物船(石炭)	貨物船(石炭)	貨物船(石炭)	貨物船(石炭)	貨物船(石炭)
	航路名	豪州ニュージーランド	豪州ニュージーランド	豪州ニュージーランド	不定期	インドネシア	豪州ニュージーランド	豪州ニュージーランド	豪州ニュージーランド	豪州ニュージーランド	豪州ニュージーランド	インドネシア	豪州ニュージーランド
内航船	船 名	らいらっく	らいらっく ゆうかり	らいらっく	らいらっく	らいらっく	ゆうかり	らいらっく ゆうかり	ぼしふいっくびいなす	ぼしふいっくびいなす	らいらっく	ゆうかり	ゆうかり
	総トン数	18,229	18,229	18,229	18,229	18,229	18,229	18,229	26,594	26,594	18,229	18,229	18,229
	船 種	カーフェリー	カーフェリー	カーフェリー	カーフェリー	カーフェリー	カーフェリー	カーフェリー	客船	客船	カーフェリー	カーフェリー	カーフェリー
	航路名	近海	近海	近海	近海	近海	近海	近海	不定期	不定期	近海	近海	近海

## 6 相手国別外航船入港月別表

相手国別		月別												合計
		1月	2月	3月	4月	5月	6月	7月	8月	9月	10月	11月	12月	
ロシア	隻 数	1	1	1		2			3	1	1	2		12
	総トン数	46,982	11,767	1,882		14,941			105,792	43,012	43,013	13,806		281,195
韓国	隻 数	18	19	23	24	22	22	21	22	24	22	25	25	267
	総トン数	117,088	139,274	151,039	280,605	141,149	142,175	134,700	126,865	157,183	146,534	165,762	147,434	1,849,808
中国	隻 数	3	2	2	1			1		1	2	3	2	17
	総トン数	4,634	3,153	1,345	847			741		1,597	1,934	5,073	3,196	22,520
オーストラリア	隻 数	1	4	3	3	5	3	2	2	4	3	1	3	34
	総トン数	50,927	192,757	110,177	141,076	194,912	123,661	91,267	101,595	193,747	142,194	50,668	140,522	1,533,503
インドネシア	隻 数	2	1		1	2	1	1	1	1	1	2	1	14
	総トン数	92,733	9,593		4,999	50,927	47,006	46,700	9,926	18,462	39,989	100,647	9,981	430,963
アメリカ	隻 数								1					1
	総トン数								40,360					40,360
カナダ	隻 数						1							1
	総トン数						21,483							21,483
ベトナム	隻 数						1				1	1		3
	総トン数						39,910				12,991	7,167		60,068
タイ	隻 数	1			1		1			1		1		5
	総トン数	8,718			9,129		9,129			7,170		7,633		41,779
台湾	隻 数				1									1
	総トン数				19,819									19,819
合計	隻 数	26	27	29	31	31	29	25	29	32	30	35	31	355
	総トン数	321,082	356,544	264,443	456,475	401,929	383,364	273,408	384,538	421,171	386,655	350,756	301,133	4,301,498

## 7 国籍別外航船入港月別表

国籍		月別												合計
		1月	2月	3月	4月	5月	6月	7月	8月	9月	10月	11月	12月	
韓国	隻数	14	13	19	14	14	13	15	15	18	19	20	20	194
	総トン数	88,739	87,215	118,696	83,589	88,061	82,985	91,927	89,659	122,105	116,589	125,924	113,424	1,208,913
中国	隻数	0	2	0	2	1	1	0	0	1	0	1	1	9
	総トン数	0	11,165	0	14,128	40,325	9,129	0	0	7,170	0	7,633	9,981	99,531
インドネシア	隻数							1	1				1	3
	総トン数							2,630	2,630				2,630	7,890
フィリピン	隻数					1			1		1			3
	総トン数					20			9,926		12,991			22,937
パナマ	隻数	5	6	4	3	4	4	3	4	6	5	5	3	52
	総トン数	110,344	133,603	74,574	110,417	117,421	131,672	137,967	137,498	112,077	188,406	76,951	94,001	1,424,931
キプロス	隻数	1					3	4	4	4	4	5	4	29
	総トン数	46,982					21,510	28,680	28,680	28,680	28,680	35,850	28,680	247,742
シンガポール	隻数				1									1
	総トン数				21,699									21,699
ベリーズ	隻数	2												2
	総トン数	3,787												3,787
日本	隻数	1	2		1	2	2		2	2		2	1	15
	総トン数	49,720	101,470		50,478	101,132	100,388		100,388	100,522		100,388	49,720	754,206
イギリス	隻数				1									1
	総トン数				115,906									115,906
シエラレオネ	隻数											2		2
	総トン数											4,010		4,010
トーゴ	隻数		1	1		1			1				1	5
	総トン数		1,581	1,882		1,882			2,697				2,697	10,739
バハマ	隻数				4	4	5	2						15
	総トン数				24,408	24,408	30,510	12,204						91,530
マーシャル諸島	隻数								1	1	1			3
	総トン数								13,060	50,617	39,989			103,666
リベリア	隻数	3	3	5	5	4	1							21
	総トン数	21,510	21,510	69,291	35,850	28,680	7,170							184,011
合計	隻数	26	27	29	31	31	29	25	29	32	30	35	31	355
	総トン数	321,082	356,544	264,443	456,475	401,929	383,364	273,408	384,538	421,171	386,655	350,756	301,133	4,301,498



\*\*\*\*\*

# 海上出入貨物狀況 ■

\*\*\*\*\*

# 1 品種別輸移出入貨物表

(単位：トン)

品目	区分	輸 移 出			輸 移 入			合 計
		輸出	移出	計	輸入	移入	計	
米		476	760	1,236		12,500	12,500	13,736
豆類					25		25	25
野菜・果物の他農産物		674	13,820	14,494	499	144,900	145,399	159,893
水産物			240	240		8,120	8,120	8,360
木材			120	120		12,300	12,300	12,420
薪炭		369	200	569	1,121	4,480	5,601	6,170
石材		23	447	470	1,338	20	1,358	1,828
炭鉱		22	2,180	2,202		38,090	38,090	40,292
鉄鋼					185,697		185,697	185,697
非鉄金属					53,959		53,959	53,959
石油						20	20	20
石炭					2,903,362	160	2,903,522	2,903,522
砂利			460	460	248		248	248
石灰		2,348	60	2,408	585	18,561	19,146	19,606
金属					2,378		2,378	4,786
鉄鋼			10,624	10,624	82,949	121,820	204,769	215,393
非鉄金属					27		27	27
自動車			41,500	41,500	7	54,220	54,227	95,727
機械		18		18	998		998	1,016
電気		203	23,880	24,083	1,856	9,940	11,796	35,879
輸送機			4,433,890	4,433,890	46	4,171,075	4,171,121	8,605,011
農業機械		359	3,620	3,979	514	14,700	15,214	19,193
医療用機械		41,110	647,350	688,460	17,803	536,220	554,023	1,242,483
事務用機械		2,979	45,877	48,856	4,756	6,425	11,181	60,037
測量・光学		1	17,240	17,241	1,108	640	1,748	18,989
磁石					5		5	5
セラミクス			260	260				260
窯業			852	852		240	240	1,092
石油			15,680	15,680	35	440	475	16,155
化学工業		52,622	113,418	166,040		520	520	166,560
肥料		20,990	1,380	22,370	8,981	2,520	11,501	33,871
石油			7,900	7,900		220	220	8,120
化学工業			22,057	22,057		19,672	19,672	41,729
肥料			7,448	7,448		40	40	7,488
石油			1,460	1,460		400	400	1,860
化学工業			4,891	4,891	44,655	147,844	192,499	197,390
肥料			1,740	1,740	2,206	525	2,731	4,471
染料・塗料・合成樹脂・その他化学品		15,643	780	16,423	93,650	320	93,970	110,393
紙		7,533	8,260	15,793	805	97,080	97,885	113,678
繊維		28,862		28,862	8,784		8,784	37,646
砂糖		3,160	440	3,600	13,529	80	13,609	17,209
食料			940	940		62,620	62,620	63,560
飲料			43,440	43,440	240	115,260	115,500	158,940
水			4,060	4,060	536	1,920	2,456	6,516
食料			80,619	80,619	27	2,500	2,527	83,146
衣服・身の廻り品		204	7,300	7,300	282	14,060	14,342	21,642
家具・運動用品		279	4,580	4,784	7,012	640	7,652	12,436
楽器				279	270		270	549
器具		552	3,620	4,172	2,987	1,620	4,607	8,779
日用品		114	3,080	3,194	2,089	60	2,149	5,343
ゴム		2,649	13,760	16,409	7	220	227	16,636
木材		6,916	18,260	25,176	37,748	9,680	47,428	72,604
製造工業		23,039	198,720	221,759	9,280	18,960	28,240	249,999
金属		5,280	7,135	12,415		640	640	13,055
再利用		79,680	30,201	109,881		29,300	29,300	139,181
植物性			4,460	4,460	22	7,840	7,862	12,322
輸送			23,240	23,240	1,058	10,480	11,538	34,778
取分		53		53	39		39	92
合計		296,158	5,875,909	6,172,067	3,493,542	6,295,536	9,789,078	15,961,145

# 2 月別取扱貨物表

(単位：トン)

月別	区分	外 貿			内 貿			合 計
		輸 出	輸 入	計	移 出	移 入	計	
1月		26,248	355,686	381,934	411,651	401,418	813,069	1,195,003
2月		25,434	334,290	359,724	467,721	500,831	968,552	1,328,276
3月		32,491	128,952	161,443	483,125	502,318	985,443	1,146,886
4月		32,335	159,771	192,106	453,928	515,031	968,959	1,161,065
5月		23,774	364,862	388,636	421,856	499,173	921,029	1,309,665
6月		23,908	209,187	233,095	468,259	517,499	985,758	1,218,853
7月		21,614	301,358	322,972	511,594	595,310	1,106,904	1,429,876
8月		28,562	312,372	340,934	559,757	610,780	1,170,537	1,511,471
9月		24,667	474,384	499,051	549,517	563,402	1,112,919	1,611,970
10月		18,114	274,918	293,032	603,670	597,613	1,201,283	1,494,315
11月		16,017	353,545	369,562	504,678	496,533	1,001,211	1,370,773
12月		22,994	224,217	247,211	440,153	495,628	935,781	1,182,992
合計		296,158	3,493,542	3,789,700	5,875,909	6,295,536	12,171,445	15,961,145

### 3 海上出入貨物3か年比較表

区分 品目 (H28~H30)	合計			輸出			輸
	28年	29年	30年	28年	29年	30年	28年
米	17,390	15,508	13,736	170	208	476	
豆類		75	25				
野菜・果物	154,183	152,614	159,893		485	674	103
その他農産品	8,169	8,192	8,360				689
その他畜産品	13,780	11,000	12,420				
水産品	5,072	3,853	6,170	503	162	369	1,633
原木	1,314	1,100	1,828			23	1,194
製材	35,923	33,259	40,292	3	36	22	1,180
木材チップ		150,439	185,697				
その他林産品	77	43,620	53,959				77
薪炭	74	120	20				54
石炭	2,990,285	2,797,453	2,903,522				2,982,285
金属鉱			248				
砂利・砂	118,446	60,180	19,606	97			
石材	2,119	1,414	4,786	625	498	2,348	1,374
石灰石	496,720	554,499	595,584				
非金属鉱物	171,562	173,500	215,393				77,579
鉄鋼	421	436	27				421
鋼材	97,440	115,660	95,727				
非鉄金属	19	1,300	1,016			18	19
金属製品	30,912	36,735	35,879	212	316	203	360
完成自動車	8,452,575	8,387,140	8,605,011				
自動車部品	18,815	21,148	19,193	71		359	364
その他輸送機械	1,111,888	1,411,240	1,242,483	23,538	32,526	41,110	28,610
産業機械	53,289	62,157	60,037	3,356	3,254	2,979	5,908
電気機械	17,352	15,285	18,989	693		1	159
測量・光学・医療用機械	35		5				35
事務用機器	420	100	260				
その他機械	140	816	1,092				
陶磁器	14,020	14,611	16,155				
セメント	268,707	250,883	166,560	87,477	115,476	52,622	
ガラス類	71,047	61,207	33,871	67,806	57,489	20,990	671
窯業品	4,440	3,955	8,120				
重油	99,463	110,612	41,729				
その他石油	10,536	7,325	7,488				
その他石油製品	2,660	2,060	1,860				
化学薬品	200,997	200,621	197,390	43	2,322		40,933
化学肥料	574	1,923	4,471				574
染料・塗料・合成樹脂・その他化学工業品	84,460	109,168	110,393	15,647	12,142	15,643	67,253
紙・パルプ	116,762	120,232	113,678	6,325	8,804	7,533	1,137
糸及び紡績半製品	44,451	42,935	37,646	33,066	33,231	28,862	11,385
その他繊維工業品	15,628	17,687	17,209	4,370	5,542	3,160	10,858
砂糖	69,380	47,380	63,560				
製造食品	133,930	145,574	158,940		30		730
飲料	10,392	7,974	6,516	13	32		3,599
水	88,883	81,988	83,146				120
その他食料工業品	18,279	18,085	21,642		16		759
衣服・身廻品・はきもの	10,588	12,122	12,436	318		204	7,250
文房具・運動娯楽用品・楽器	404	915	549	251	608	279	153
家具装備品	8,547	11,098	8,779	276	863	552	2,351
その他日用品	4,739	3,746	5,343	62	28	114	1,957
ゴム製品	15,783	19,806	16,636	621	1,068	2,649	82
木製品	83,654	92,167	72,604	3,030	10,936	6,916	64,044
その他製造工業品	230,902	232,885	249,999	2,403	1,991	23,039	16,119
金属くず	2,520	26,118	13,055		17,294	5,280	
再利用資材	171,764	148,812	139,181	97,643	84,429	79,680	3,730
動植物性製造飼肥料	11,016	11,060	12,322				36
輸送用容器	28,237	34,692	34,778	31			346
取合せ品	413	220	92	15		53	398
分類不能のもの	21,010	5,942	3,739				14,983
合計	15,642,606	15,902,646	15,961,145	348,665	389,786	296,158	3,351,512

(単位：トン)

入		移 出			移 入		
29年	30年	28年	29年	30年	28年	29年	30年
		140	760	760	17,080	14,540	12,500
75	25						
109	499	11,160	12,360	13,820	142,920	139,660	144,900
1,052		340	40	240	7,140	7,100	8,120
		220	80	120	13,560	10,920	12,300
1,434	1,121	140	60	200	2,796	2,197	4,480
960	1,338	100	40	447	20	100	20
3		2,880	2,860	2,180	31,860	30,360	38,090
150,439	185,697						
43,600	53,959		20				
		20	120				20
2,797,353	2,903,362				8,000	100	160
	248						
	585	80	180	460	118,269	60,000	18,561
836	2,378	60	40	60	60	40	
			11,464		496,720	543,035	595,584
72,090	82,949	7,583	15,569	10,624	86,400	85,841	121,820
436	27						
	7	36,660	36,920	41,500	60,780	78,740	54,220
1,300	998						
1,639	1,856	22,980	23,280	23,880	7,360	11,500	9,940
	46	4,257,945	4,279,910	4,433,890	4,194,630	4,107,230	4,171,075
708	514	4,440	6,300	3,620	13,940	14,140	14,700
26,724	17,803	590,100	679,320	647,350	469,640	672,670	536,220
4,076	4,756	37,900	48,992	45,877	6,125	5,835	6,425
5	1,108	16,020	14,720	17,240	480	560	640
	5						
		420	60	260		40	
		60	80	852	80	736	240
271	35	13,800	13,940	15,680	220	400	440
1		173,714	117,469	113,418	7,516	17,937	520
198	8,981	1,670	1,560	1,380	900	1,960	2,520
15		4,420	3,880	7,900	20	60	220
		50,313	47,666	22,057	49,150	62,946	19,672
		10,516	7,305	7,448	20	20	40
		2,460	1,760	1,460	200	300	400
33,715	44,655	8,196	15,137	4,891	151,825	149,447	147,844
1,438	2,206		20	1,740		465	525
96,066	93,650	1,400	960	780	160		320
1,348	805	8,200	6,340	8,260	101,100	103,740	97,080
9,704	8,784						
11,285	13,529	400	860	440			80
		640	580	940	68,740	46,800	62,620
1,964	240	36,220	41,400	43,440	96,980	102,180	115,260
902	536	4,160	5,460	4,060	2,620	1,580	1,920
296	27	87,983	80,512	80,619	780	1,180	2,500
289	282	4,340	4,720	7,300	13,180	13,060	14,060
7,982	7,012	2,460	3,600	4,580	560	540	640
227	270		40			40	
3,535	2,987	4,740	5,120	3,620	1,180	1,580	1,620
1,598	2,089	2,680	2,080	3,080	40	40	60
258	7	14,620	17,780	13,760	460	700	220
60,511	37,748	10,960	13,200	18,260	5,620	7,520	9,680
15,734	9,280	196,540	198,460	198,720	15,840	16,700	18,960
			7,784	7,135	2,520	1,040	640
176		50,671	34,771	30,201	19,720	29,436	29,300
	22	3,280	4,020	4,460	7,700	7,040	7,840
1,532	1,058	20,840	24,040	23,240	7,020	9,120	10,480
220	39						
744	19	5,060	4,732	3,660	967	466	60
3,352,848	3,493,542	5,709,531	5,798,371	5,875,909	6,232,898	6,361,641	6,295,536

# 4 外国貿易品種別集計表

輸出

(単位：トン)

品種	仕向国	港名	トン数	品種	仕向国	港名	トン数
合計			296,158	セメント			52,622
米	韓国	プサン	476		韓国		13405
			476			オンサン	7,405
			476			ピョンテク	6,000
野菜・果物	韓国	プサン	674		台湾		11,412
			674			ホワリエン	11,412
			674		オーストラリア		24,342
水産品	韓国	プサン	369			オンズロー	11,156
			369			ブリスベーン	6,089
			369			ポートヘッドランド	7,097
原木	韓国	プサン	23	ガラス類	カナダ		3,463
			23			バンクーバー	3,463
			23		韓国		19,787
製材	韓国	プサン	22			プサン	19,787
			22	染料・塗料・合成樹脂・その他化学工業品	中国		1,203
			22			シヤンハイ	1,203
石材	韓国	プサン	2,348		韓国		15,643
			2,310			プサン	15,001
			2,310		中国		15,001
非鉄金属	韓国	プサン	18			シヤンハイ	642
			18	紙・パルプ	韓国		7,533
			18			プサン	7,478
金属製品	韓国	プサン	203		中国		55
			203	糸及び紡績半製品		シヤンハイ	55
			203		韓国		28,862
自動車部品	韓国	プサン	359			プサン	28,577
			350	その他繊維工業品	中国		285
			350			シヤンハイ	263
			9			ニンボーチョウシヤン	22
			9		韓国		3,160
その他輸送機械	韓国	プサン	41,110			プサン	3,040
			41,110		中国		3,040
			41,110	衣服・身廻品・はきもの		シヤンハイ	120
産業機械	韓国	プサン	2,979			ニンボーチョウシヤン	77
			2,243		韓国		43
			2,243			プサン	187
			736		中国		187
			736	文房具・運動娯楽用品・楽器		シヤンハイ	17
電気機械	韓国	プサン	1		韓国		279
			1			プサン	279
			1			プサン	279

輸出

輸入

(単位：トン)

輸出 品種	仕向国	港名	トン数	輸入 品種	仕出国	港名	トン数
家具装備品	韓国	プサン	552	合計			3,493,542
			552	豆類	中国		25
			552				25
その他日用品	韓国	プサン	114		中国	シャンハイ	25
			114	野菜・果物	韓国		499
			114				499
ゴム製品	韓国	プサン	2,649	水産品	韓国	プサン	499
			2,649				1,121
			2,649				1,121
木製品	韓国	プサン	6,916	原木	韓国	プサン	1,121
			6,899				1,338
			6,899		ロシア		1,338
	中国	シャンハイ	17			ウラジオストック	1,338
			17				
その他製造工業品	韓国	プサン	23,039	木材チップ			185,697
			19,993		ベトナム		28,286
			19,993			フーミ	28,286
	中国	シャンハイ	3,046		オーストラリア		120,959
			3,030			バンバリー	120,959
		ニンボーチョウウシャン	16		アメリカ		36,452
						クースベイ	36,452
金属くず	韓国	プサン	5,280	その他林産品	韓国		53,959
			5,280				20
			3,116			プサン	20
			2,164		インドネシア		41,939
再利用資材	韓国	ウルサン	79,680			ジャンピン	31,018
			79,680			パダン	10,921
			7,514			ベトナム	12,000
			3,033			諸港	12,000
			15,418	石炭			2,903,362
			3,510		インドネシア		613,587
			33,497			バンジャルマシン	229,706
			16,708			諸港	383,881
					オーストラリア		1,862,927
取合せ品	韓国	プサン	53			ニューカッスル	1,830,663
			53			バンバリー	32,264
			53		ロシア		426,848
						パニノ	150,700
						ポストーチヌイ	276,148
				金属鉍	韓国		248
							248
						プサン	248
				砂利・砂	韓国		585
							585
						プサン	585

輸入

(単位：トン)

品 種	仕 出 国	港 名	ト ン 数	品 種	仕 出 国	港 名	ト ン 数
石 材	韓 国	プ サ ン	2,378	電 気 機 械	韓 国	プ サ ン	1,108
			378				1,108
			378				1,108
			2,000				
			2,000				
非 金 属 鉱 物	韓 国	プ サ ン	82,949	測 量 ・ 光 学 ・ 医 療 用 機 械	韓 国	プ サ ン	5
			1,419				5
			1,419				5
			15,000				
			15,000				
			56,830				
			56,830				
			9,700				
			9,700				
			9,700				
鉄 鋼	韓 国	プ サ ン	27	陶 磁 器	韓 国	プ サ ン	35
			27				35
			27				35
			7				
			7				
			7				
			998				
			909				
			909				
			89				
鋼 材	韓 国	プ サ ン	7	ガ ラ ス 類	韓 国	プ サ ン	8,981
			7				8,981
			7				8,981
			998				
			909				
			909				
			89				
			89				
			89				
			89				
非 鉄 金 属	韓 国	プ サ ン	998	化 学 薬 品	韓 国	ウ ル サ ン	44,655
			909				6,182
			909				5,100
			89				1,082
			89				38,473
			89				
			89				
			89				
			89				
			89				
金 属 製 品	韓 国	プ サ ン	1,856	化 学 肥 料	韓 国	プ サ ン	2,206
			1,799				1,001
			1,799				1,001
			57				
			57				
			57				
			57				
			57				
			57				
			57				
完 成 自 動 車	韓 国	プ サ ン	46	染 料 ・ 塗 料 ・ 合 成 樹 脂 ・ そ の 他 化 学 工 業 品	韓 国	プ サ ン	93,650
			46				90,609
			46				90,609
			514				
			514				
			514				
			514				
			514				
			514				
			514				
自 動 車 部 品	韓 国	プ サ ン	514	紙 ・ パ ル プ	韓 国	プ サ ン	805
			514				805
			514				805
			17,803				
			17,803				
			17,803				
			17,803				
			17,803				
			17,803				
			17,803				
そ の 他 輸 送 機 械	韓 国	プ サ ン	17,803	糸 及 び 紡 績 半 製 品	中 国	シ ャ ン ハ イ	8,784
			17,803				838
			17,803				768
			4,756				
			3,966				
			3,966				
			3,966				
			790				
			585				
			205				
産 業 機 械	韓 国	プ サ ン	4,756	そ の 他 繊 維 工 業 品	韓 国	プ サ ン	7,946
			3,966				7,946
			3,966				
			790				
			585				
			585				
			585				
			585				
			585				
			585				
205							
産 業 機 械	中 国	シ ャ ン ハ イ	790	そ の 他 繊 維 工 業 品	中 国	シ ャ ン ハ イ	13,529
			585				13,484
			585				13,484
			205				45
			205				45
			205				
			205				
			205				
			205				
			205				
205							

輸入

(単位：トン)

品 種	仕 出 国	港 名	ト ン 数	品 種	仕 出 国	港 名	ト ン 数
製 造 食 品	韓 国	プ サ ン	240	動 植 物 性 製 造 飼 肥 料	韓 国	プ サ ン	22
			240				22
			240				22
飲 料	韓 国	プ サ ン	536	輸 送 用 容 器	韓 国	プ サ ン	1,058
			536				1,058
			536				1,058
水	韓 国	プ サ ン	27	取 合 せ 品	韓 国	プ サ ン	39
			27				39
			27				39
そ の 他 食 料 工 業 品	韓 国	プ サ ン	282	分 類 不 能 の も の	韓 国	プ サ ン	19
			282				19
			282				19
衣 服 ・ 身 廻 品 ・ は き も の	韓 国	プ サ ン	7,012				
			6,189				
			6,189				
	中 国	823					
	シ ャ ン ハ イ	776					
	ニ ン ボ ー チ ョ ウ シ ャ ン	47					
文 房 具 ・ 運 動 娯 楽 用 品 ・ 楽 器	韓 国	プ サ ン	270				
			260				
			260				
中 国	ニ ン ボ ー チ ョ ウ シ ャ ン	10					
		10					
		10					
家 具 装 備 品	韓 国	プ サ ン	2,987				
			2,344				
			2,344				
	中 国	643					
	シ ャ ン ハ イ	623					
ニ ン ボ ー チ ョ ウ シ ャ ン	20						
そ の 他 日 用 品	韓 国	プ サ ン	2,089				
			2,089				
			2,089				
ゴ ム 製 品	韓 国	プ サ ン	7				
			7				
			7				
木 製 品	韓 国	プ サ ン	37,748				
			36,406				
			36,406				
	中 国	1,342					
	シ ャ ン ハ イ	1,342					
そ の 他 製 造 工 業 品	韓 国	プ サ ン	9,280				
			8,845				
			8,845				
	中 国	435					
	シ ャ ン ハ イ	413					
ニ ン ボ ー チ ョ ウ シ ャ ン	22						



# 5 国内貿易品種別集計表

移出

(単位：トン)

品種	仕向県	港名	トン数	品種	仕向県	港名	トン数
合計			5,875,909	完成自動車			4,433,890
米	北海道		760		北海道		4,287,800
		苫小牧	760			苫小牧	4,287,800
野菜・果物	北海道		13,820		秋田		85,730
		苫小牧	13,820			秋田	85,730
その他農産品	北海道		240		新潟		60,360
		苫小牧	240			新潟	60,360
その他畜産品	北海道		120	自動車部品	北海道		3,620
		苫小牧	120			苫小牧	3,620
水産品	北海道		200	その他輸送機械	北海道		647,350
		苫小牧	200			苫小牧	647,350
原木	北海道		447	産業機械	北海道		45,877
		苫小牧	20			苫小牧	45,877
	岡山		427	電気機械	北海道		17,240
	水島		427			苫小牧	17,240
製材	北海道		2,180	事務用機器	北海道		260
		苫小牧	2,180			苫小牧	260
砂利・砂	北海道		460	その他機械	北海道		852
		苫小牧	460			苫小牧	740
石材	北海道		60		鳥取		50
		苫小牧	60			境	50
非金属鉱物	秋田		1,500		長崎		62
		秋田	1,500			長崎	62
	新潟		7,624	陶磁器	北海道		15,680
		姫川	7,624			苫小牧	15,680
	石川		1,500	セメント	北海道		113,418
		飯田	1,500			苫小牧	320
鋼材	北海道		41,500		鳥取		69,775
		苫小牧	41,500			境	69,775
金属製品	北海道		23,880	ガラス類	福井		43,323
		苫小牧	23,880			福井	43,323
		苫小牧	23,880	窯業品	北海道		7,900
		苫小牧	23,880			苫小牧	7,900

## 移出

(単位：トン)

品種	仕向県	港名	トン数	品種	仕向県	港名	トン数
重油	北海道	上海	22,057	その他食料工業品	北海道		7,300
	北海道	上海	22,057		北海道		7,300
		上海	22,057		苫小牧		7,300
その他石油	北海道		7,448	衣服・身廻品・はきもの	北海道		4,580
	北海道		6,140		北海道		4,580
		苫小牧	6,140		苫小牧		4,580
	北海道		1,308	家具装備品	北海道		3,620
		上海	1,308		北海道		3,620
その他石油製品	北海道		1,460		苫小牧		3,620
	北海道		1,460	その他日用品	北海道		3,080
		苫小牧	1,460		北海道		3,080
化学薬品	北海道		4,891		苫小牧		3,080
	北海道		3,720	ゴム製品	北海道		13,760
		苫小牧	3,720		北海道		13,760
	広島		724		北海道		13,760
		広島	660		苫小牧		13,760
		大島	64	木製品	北海道		18,260
	山口		447		北海道		18,260
		徳山下松	447		苫小牧		18,260
化学肥料	北海道		1,740	その他製造工業品	北海道		198,720
	北海道		1,740		北海道		198,720
		苫小牧	1,740		苫小牧		198,720
染料・塗料・合成樹脂・その他化学工業品	北海道		780	金属くず	新潟		7,135
	北海道		780		大分		3,606
		苫小牧	780		姫川		3,606
紙・パルプ	北海道		8,260		大分		3,529
	北海道		8,260		大分		1,202
		苫小牧	8,260		大分		2,327
その他繊維工業品	北海道		440	再利用資材	北海道		30,201
	北海道		440		北海道		17,880
		苫小牧	440		苫小牧		17,880
砂糖	北海道		940		大阪		3,037
	北海道		940		堺		3,037
		苫小牧	940		福岡		8,061
製造食品	北海道		43,440		福岡		8,061
	北海道		43,440		大分		1,223
		苫小牧	43,440	動植物性製造飼肥料	大分		1,223
飲料	北海道		4,060		津久見		4,460
	北海道		4,060		北海道		4,460
		苫小牧	4,060	輸送用容器	北海道		4,460
水	北海道		80,619		北海道		23,240
	北海道		12,460		北海道		23,240
		苫小牧	12,460	分類不能のもの	北海道		23,240
	北海道		68,159		北海道		3,660
		上海	68,159		北海道		3,660
		上海	68,159		苫小牧		3,660

移入

(単位：トン)

品種	仕向県	港名	トン数	品種	仕向県	港名	トン数
合計			6,295,536	非金属鉱物			121,820
米			12,500	兵 庫			13,350
	北海道		12,500	東 播 磨			13,350
		苫 小 牧	12,500	和 歌 山			13,280
野菜・果物			144,900	和 歌 山 下 津			13,280
	北海道		144,900	岡 山			15,090
		苫 小 牧	144,900	水 島			15,090
その他農産品			8,120	広 島			17,280
	北海道		8,120	福 山			17,280
		苫 小 牧	8,120	福 岡			62,820
その他畜産品			12,300	北 九 州			62,820
	北海道		12,300	鋼 材			54,220
		苫 小 牧	12,300	北 海 道			54,220
水産品			4,480	苫 小 牧			54,220
	北海道		4,360	金 属 製 品			9,940
		苫 小 牧	4,360	北 海 道			9,940
原木			20	北 海 道			9,940
	北海道		20	苫 小 牧			9,940
		苫 小 牧	20	完 成 自 動 車			4,171,075
製材			38,090	北 海 道			3,958,175
	北海道		38,090	北 海 道			3,958,175
		苫 小 牧	38,090	秋 田			98,480
薪炭			20	秋 田			98,480
	北海道		20	新 潟			114,420
		苫 小 牧	20	新 潟			114,420
石炭			160	自 動 車 部 品			14,700
	北海道		160	北 海 道			14,700
		苫 小 牧	160	北 海 道			14,700
砂利・砂			18,561	そ の 他 輸 送 機 械			536,220
	北海道		180	北 海 道			536,220
		苫 小 牧	180	北 海 道			536,220
	長 崎		18,381	産 業 機 械			6,425
		松 浦	16,169	北 海 道			6,425
		神 ノ 浦	2,212	北 海 道			6,425
石灰石			595,584	電 気 機 械			640
	新潟		259,959	北 海 道			640
		姫 川	259,959	北 海 道			640
	山口		162,725	そ の 他 機 械			240
		仙 崎	162,725	神 奈 川			147
	福岡		2,200	横 浜			147
		北 九 州	2,200	長 崎			27
	大 分		170,700	熊 本			27
		津 久 見	170,700	熊 本			66
				陶 磁 器			66
				北 海 道			440
				北 海 道			440
				苫 小 牧			440

移入

(単位：トン)

品種	仕出県	港名	トン数	品種	仕出県	港名	トン数
セメント	北海道		520	紙・パルプ	北海道		97,080
			520				97,080
		苫小牧	520			苫小牧	97,080
ガラス類	北海道		2,520	その他繊維工業品	北海道		80
			2,520				80
		苫小牧	2,520			苫小牧	80
窯業品	北海道		220	砂	北海道		62,620
			220				62,620
		苫小牧	220			苫小牧	62,620
重油	北海道		19,672	製造食品	北海道		115,260
			650				115,260
		苫小牧	650			苫小牧	115,260
	大阪		6,122	飲料	北海道		1,920
		堺 泉北	6,122			苫小牧	1,920
	山口		2,900	水	北海道		2,500
		宇部	1,400			苫小牧	1,920
	大分		1,500		北海道		2,500
			10,000			2,500	
		大分	10,000	苫小牧		2,500	
その他石油	北海道		40	その他食料工業品	北海道		14,060
		苫小牧	40			苫小牧	14,060
その他石油製品	北海道		400	衣服・身廻品・はきもの	北海道		640
		苫小牧	400			苫小牧	640
化学薬品	北海道		147,844	家具装備品	北海道		1,620
			4,160				1,620
		苫小牧	4,160			苫小牧	1,620
	茨城		1,501	その他日用品	北海道		60
		鹿島	1,501			苫小牧	60
	神奈川		21,074	ゴム製品	北海道		220
		川崎	21,074			苫小牧	220
	兵庫		6,006	木製品	北海道		9,680
		内 諸 港	2,002			苫小牧	9,680
	広島		4,004		北海道		18,960
		101,248		18,960			
大 竹		101,248	苫小牧	18,960			
山口		13,855	金属くず	北海道		640	
		1,515				640	
	宇部	12,340			苫小牧	640	
化学肥料	北海道		525	その他製造工業品	北海道		18,960
			20				18,960
		苫小牧	20			苫小牧	18,960
山口		505	染料・塗料・合成樹脂・その他化学工業品	北海道		640	
		505				640	
	宇部	320			苫小牧	640	

移入

(単位：トン)

品種	仕出県	港名	トン数	品種	仕出県	港名	トン数
再 利 用 資 材			29,300				
	北 海 道		1,290				
		苫 小 牧	1,290				
	神 奈 川		3,200				
		川 崎	3,200				
	福 岡		17,230				
		苅 田	17,230				
	大 分		7,580				
	佐 賀 関	7,580					
動 植 物 性 製 造 飼 肥 料			7,840				
	北 海 道		7,840				
	苫 小 牧	7,840					
輸 送 用 容 器			10,480				
	北 海 道		10,480				
	苫 小 牧	10,480					
分 類 不 能 の も の			60				
	北 海 道		60				
		苫 小 牧	60				

## 6 品種別・月別輸出入表

輸出

(単位：トン)

品名	1月	2月	3月	4月	5月	6月	7月	8月	9月	10月	11月	12月	合計
米		26		65		22			22	82	23	236	476
野菜・果物	109		21						80	149	138	177	674
水産品				44	44	132			70	35		44	369
原木						23							23
製材		22											22
石材	166	77	60	201	222	261	276	190	266	238	131	260	2,348
非鉄金属						18							18
金属製品			44					18		74	22	45	203
自動車部品	53	9							22	150	125		359
その他輸送機械	895	4,131	3,574	2,192	5,904	2,049	6,303	1,838	1,133	5,104	4,358	3,629	41,110
産業機械	73	113	275	492	183	220	164	215	192	325	206	521	2,979
電気機械				1									1
セメント		6,000	11,156	18,817	6,089	10,560							52,622
ガラス類	3,515	3,197	3,588	2,639	4,296	1,086	1,135	463	74	238	379	380	20,990
染料・塗料・合成樹脂・その他化学工業品	616	670	789	1,613	1,126	1,817	1,212	893	1,151	1,632	1,856	2,268	15,643
紙・パルプ	425	245	1,321	926	596	690	575	532	287	282	806	848	7,533
糸及び紡績半製品	3,357	2,267	3,038	2,506	2,807	2,155	2,590	3,049	3,061	1,836	1,239	957	28,862
その他繊維工業品	197	534	264	256	321	387	198	179	101	295	238	190	3,160
衣服・身廻品・はきもの			17		1	21			77	62	15	11	204
文房具・運動娯楽用品・楽器	11	16	15	74	46	52	19	10		31	5		279
家具装備品	147		12	59	20	39		126		89	37	23	552
その他日用品					98							16	114
ゴム製品			213	440	370	229	370	88	317	132	437	53	2,649
木製品	557	36	1,319	821	666	708	364	435	518	328	335	829	6,916
その他製造工業品	257	22	893	398	483	3,060	4,369	2,718	2,530	3,247	2,602	2,460	23,039
金属くず			2,164					3,116					5,280
再利用資材	15,870	8,069	3,728	791	502	326	4,039	14,692	14,766	3,785	3,065	10,047	79,680
取合せ品						53							53
合計	26,248	25,434	32,491	32,335	23,774	23,908	21,614	28,562	24,667	18,114	16,017	22,994	296,158

輸 入

(単位：トン)

品 名	1月	2月	3月	4月	5月	6月	7月	8月	9月	10月	11月	12月	総計
豆 類		25											25
野 菜 ・ 果 物	110	110	66								72	141	499
水 産 品	42	71	107	35	335	89	45	172	40	44	141		1,121
原 木			387		951								1,338
木 材 チ ッ プ		30,092		29,143		28,286		36,452		37,669		24,055	185,697
そ の 他 林 産 品		10,603		10,150		20		10,921		12,000		10,265	53,959
石 炭	313,096	271,250	104,852	89,338	343,088	144,144	272,148	248,064	442,115	207,162	301,819	166,286	2,903,362
金 属 鉱 産 物									213			35	248
砂 利 ・ 砂			106			53			213	213			585
石 材	16	17	1	122	40	32	15	16	69	18	2,016	16	2,378
非 金 属 鉱 物	12,787	269	324	11,770	269	15,000	11,600		10,730		20,200		82,949
鉄 鋼			27										27
鋼 材								7					7
非 鉄 金 属 製 品		272	110	327	35	117	102				35		998
金 属 製 品	137	87	111	211	146	105	90	178	115	145	348	183	1,856
完 成 自 動 車											46		46
自 動 車 部 品		35							34	312	57	76	514
そ の 他 輸 送 機 械	700	2,748	4,742	490	558	2,682	1,493	1,364	233	199	703	1,891	17,803
産 業 機 械	552	202	347	282	347	625	619	321	398	206	586	271	4,756
電 気 機 械							1,067				41		1,108
測 量 ・ 光 学 ・ 医 療 用 機 械	5												5
陶 磁 器				35									35
ガ ラ ス 類		550				979	1,071	1,091	1,878	1,530	1,082	800	8,981
化 学 薬 品	15,985	3,620	2,168	1,989	989	1,490	999	900		1,899	8,412	6,204	44,655
化 学 肥 料							295	159	1,385	190	88	89	2,206
染 料 ・ 塗 料 ・ 合 成 樹 脂 ・ 工 業 品	6,488	6,528	8,268	7,597	10,444	9,087	5,933	6,225	9,024	7,683	9,371	7,002	93,650
紙 ・ パ ル プ	53	73	137	63	80	68	52	160	30	32	15	42	805
糸 及 び 紡 績 半 製 品	317	659	325	666	399	686	487	411	845	1,076	1,494	1,419	8,784
そ の 他 織 維 工 業 品	948	1,092	1,350	801	1,229	1,196	1,123	1,201	1,660	950	1,175	804	13,529
製 造 食 品		84	112	40		4							240
飲 料	16			125	95				127	26	125	22	536
水		26										1	27
そ の 他 食 料 工 業 品	24		22	4	122	34	14	22	25			15	282
衣 服 ・ 身 廻 品 ・ は き も の	612	853	421	815	615	453	555	511	648	383	697	449	7,012
文 房 具 ・ 運 動 娛 楽 用 品 ・ 楽 器		10			8	25	26	33	12	25	42	89	270
家 具 装 備 品	32	193	373	370	111	332	256	181	128	105	583	323	2,987
そ の 他 日 用 品	25	76	622	302	85	173		96	173	158	175	204	2,089
ゴ ム 製 品							7						7
木 製 品	2,318	3,143	2,576	3,812	3,358	3,132	2,893	3,287	3,715	2,574	3,688	3,252	37,748
そ の 他 製 造 工 業 品	1,364	1,532	1,328	1,249	1,491	355	349	161	251	574	448	178	9,280
動 植 物 性 製 造 飼 肥 料											22		22
輸 送 用 容 器	59	70	66		67	20	119	405	45		45	162	1,058
取 合 せ 品			4	35									39
分 類 不 能 の も の												19	19
合 計	355,686	334,290	128,952	159,771	364,862	209,187	301,358	312,372	474,384	274,918	353,545	224,217	3,493,542

# 7 品種別・月別移出入表

移出

(単位：トン)

品名	1月	2月	3月	4月	5月	6月	7月	8月	9月	10月	11月	12月	総計
米		100		20	60	140	300	140					760
野菜・果物	1,060	1,080	1,540	860	620	1,100	900	240	580	1,400	1,660	2,780	13,820
その他農産品		20	20					20		20	100	60	240
その他畜産品				20	20		20		20		20	20	120
水産品					20	20			40		40	80	200
原木				20		427							447
製材	120	180	160	160	220	260	160	240	160	220	160	140	2,180
砂利・砂				80	100	80	120		20		40	20	460
石材			20	20					20				60
非金属鉱物		1,500		1,500				1,550		1,530	3,014	1,530	10,624
鋼材	2,420	3,640	4,200	4,020	3,660	3,380	3,580	3,320	3,280	3,860	3,180	2,960	41,500
金属製品	1,740	1,280	1,660	1,900	2,040	1,980	1,860	1,760	1,580	3,100	2,920	2,060	23,880
完成自動車	338,125	363,870	376,570	352,055	337,000	350,410	387,440	390,050	372,215	428,220	384,860	353,075	4,433,890
自動車部品	420	420	380	280	280	380	280	220	200	220	260	280	3,620
その他輸送機械	29,490	38,380	30,980	28,300	23,810	38,510	59,280	108,060	106,200	98,770	52,340	33,230	647,350
産業機械	2,195	2,905	4,966	3,411	3,980	3,940	3,820	4,190	4,285	5,100	4,400	2,685	45,877
電気機械	700	1,060	1,380	1,320	1,260	1,780	1,460	1,800	1,680	1,400	1,840	1,560	17,240
事務用機器			40			20	60	40	60	40			260
その他機械			50			62			60	300	160	220	852
陶磁器	1,020	1,300	1,080	1,140	940	1,460	1,280	1,240	1,340	1,800	1,980	1,100	15,680
セメント		13,263	10,242	13,337	13,359	18,963	9,399	3,681	12,635	10,388	5,619	2,532	113,418
ガラス類	120	120	320	100	100	80	80	100	120	60	120	60	1,380
窯業	180	260	520	660	660	700	600	760	1,160	880	1,220	300	7,900
重油	3,830	4,307	4,304	1,724	1,441	949	1,439	1,233	1,357	336	387	750	22,057
その他石油	654	947	1,093	851	584	731	416	496	658	458	388	172	7,448
その他石油製品	120	300	140	140	60	140	40	260	20		220	20	1,460
化学薬品	300	839	260	420	280	767	565	280	460	220	240	260	4,891
化学肥料		20	420	680	80		40		60		120	320	1,740
染料・塗料・合成樹脂・その他化学工業品		60	200	60	220	40	40	20	60	20	20	40	780
紙・パルプ	440	440	720	580	540	660	620	1,140	720	800	860	740	8,260
その他繊維工業品	40	40	20		40	60	160	40	40	40			440
砂糖	420	40	40	80	20	20	40	60	60	60	40	60	940
製造食品	3,380	4,260	3,900	3,840	2,580	3,600	3,680	3,560	3,500	3,460	3,280	4,400	43,440
飲料	120	400	460	200	420	440	300	340	280	320	400	380	4,060
水	5,457	5,870	6,393	7,550	6,562	6,443	8,095	9,137	7,074	6,718	5,681	5,639	80,619
その他食料工業品	560	760	520	440	480	780	680	560	580	780	560	600	7,300
衣服・身廻品・はきもの	120	60	1,180	760	240	320	200	460	380	460	160	240	4,580
家具・装備品	260	260	340	220	420	480	260	280	280	400	240	180	3,620
その他日用品	120	200	360	360	220	220	240	280	220	240	300	320	3,080
ゴム製品	640	920	1,280	1,460	1,340	1,220	1,140	1,200	1,400	1,920	1,020	220	13,760
木製品	1,020	880	1,500	1,020	1,120	1,540	1,840	1,660	1,700	2,320	2,240	1,420	18,260
その他製造工業品	12,080	13,820	18,760	18,960	13,820	18,460	17,620	17,200	15,880	18,120	18,280	15,720	198,720
金属くず			1,287	1,040		1,080			1,202	1,300	1,226		7,135
再利用資材	2,280	1,300	2,080	1,080	1,080	4,037	1,060	1,600	5,731	5,590	2,443	1,920	30,201
動植物性製造飼肥料	220	360	960	800	220	180	160	560	240	380	240	140	4,460
輸送用容器	1,700	1,880	2,380	2,120	1,660	2,080	2,040	1,740	1,700	2,140	2,140	1,660	23,240
分類不能のもの	300	380	400	340	300	320	280	240	300	280	260	260	3,660
合計	411,651	467,721	483,125	453,928	421,856	468,259	511,594	559,757	549,517	603,670	504,678	440,153	5,875,909



移入

(単位：トン)

品名	1月	2月	3月	4月	5月	6月	7月	8月	9月	10月	11月	12月	総計
米	960	1,700	1,640	1,580	1,140	1,420	1,140	520	700	720	540	440	12,500
野菜・果物	7,360	10,620	8,400	6,120	3,480	3,460	7,520	19,580	27,880	25,080	14,080	11,320	144,900
その他農産品	480	480	880	600	420	580	920	840	740	560	960	660	8,120
その他畜産品	440	480	760	920	1,060	1,000	1,340	1,220	1,100	1,280	1,460	1,240	12,300
水産品	148	86	280	284	502	540	300	420	427	505	480	508	4,480
原木				20									20
製材	2,270	3,080	2,760	2,840	2,760	3,560	3,400	3,380	3,340	3,900	3,800	3,000	38,090
薪炭					20								20
石炭				60		40			20	40			160
砂利・砂	20	140							20		10,598	7,783	18,561
石灰石	30,226	40,057	42,243	49,944	60,060	72,864	70,542	49,422	50,042	50,096	40,047	40,041	595,584
非金属物	5,950	7,460	8,030	8,000	10,350	7,430	18,230	13,660	9,650	12,910	9,680	10,470	121,820
鋼材	4,080	4,940	5,640	4,580	4,460	4,760	4,060	3,400	3,620	5,280	4,940	4,460	54,220
金属製品	620	1,080	1,100	740	1,100	820	860	840	480	820	880	600	9,940
完成自動車	290,395	356,015	325,875	316,975	296,710	299,525	373,575	416,140	408,420	431,070	320,630	335,745	4,171,075
自動車部品	760	1,200	1,280	1,160	1,060	1,640	1,100	1,380	1,200	1,280	1,440	1,200	14,700
その他輸送機械	20,270	26,380	55,450	68,230	71,750	73,110	67,990	50,470	13,960	15,720	37,310	35,580	536,220
産業機械	287	577	278	505	1,025	353	450	540	460	900	510	540	6,425
電気機械	40	60	140	220	100		20	40		20			640
その他機械				184	56								240
陶磁器	20	20	20	40	100		20	60	80	40	40		440
セメント	60	60	80	60	20	80		40		40	40	40	520
ガラス類	180	180	240	260	240	280	140	260	200	200	260	80	2,520
窯業		40			20		40			60	60		220
重油	3,000	3,400	4,200	1,300	1,720	1,800	850	400	2,002		500	500	19,672
その他石油					20				20				40
その他石油製品	40	60	40	80		20		40	20	20	20	60	400
化学薬品	9,922	12,506	11,912	16,619	11,860	11,537	11,713	14,888	10,801	12,812	10,433	12,841	147,844
化学肥料					20						505		525
染料・塗料・合成樹脂・その他化学品	20	20	100	40	40				20		40	40	320
紙・パルプ	7,360	8,540	8,140	8,800	7,160	8,520	6,320	9,920	7,000	10,580	7,620	7,120	97,080
その他繊維工業品					40	20	20						80
砂糖	4,220	6,240	6,440	6,180	4,360	6,060	5,820	4,480	4,480	5,360	5,160	3,820	62,620
製造食品	7,220	9,140	9,540	10,400	8,340	10,360	9,920	9,580	8,380	11,060	11,540	9,780	115,260
飲料	80	180	80	100	140	100	460	180	280	100	80	140	1,920
水	40		220	100	220	220	160	220	120	580	280	340	2,500
その他食料工業品	1,020	1,060	1,140	1,440	1,160	1,280	1,240	1,200	1,060	1,240	1,180	1,040	14,060
衣服・身廻品・はきもの			220	140	40		20	40	100	20		60	640
家具装備品	60	120	140	140	140	160	220	100	120	80	160	180	1,620
その他日用品	20				20					20			60
ゴム製品		20			60	80		20			20	20	220
木製製品	460	620	740	780	740	760	820	720	920	1,260	1,140	720	9,680
その他製造工業品	1,540	1,280	1,200	1,240	2,280	1,720	1,400	2,040	1,120	1,760	2,060	1,320	18,960
金属くず	40	80	60	100	40	40	20		20	120	20	100	640
再利用資材	250	1,690	1,790	3,050	3,160	1,900	3,160	3,100	3,160	60	6,300	1,680	29,300
動植物性製造飼肥料	920	200	220	360	340	620	740	780	660	740	860	1,400	7,840
輸送用容器	640	1,000	1,020	840	820	840	780	860	780	1,280	860	760	10,480
分類不能のもの		20	20		20								60
合計	401,418	500,831	502,318	515,031	499,173	517,499	595,310	610,780	563,402	597,613	496,533	495,628	6,295,536

## 8 外国貿易国別表

品名		米	豆類	野菜・物	水産品	原木	製材	木チップ	材	その他	石	炭	金属	砂利・	石	材	非金属	鉄	鋼	鋼	材	非金	鉄	金	属	完成	自動	自動	車	その他	産	業	電	気	測			
国別																																						
ロシア	輸出																																					
	輸入					1,338					426,848				2,000																							
韓国	輸出	476		674	369	23	22								2,310								18	203			350	41,110	2,243					1				
	輸入			499	1,121					20			248	585	378	1,419	27	7	909	1,799	46	514	17,803	3,966	1,108		5											
中国	輸出														38												9									736		
	輸入		25																				89	57													790	
オーストラリア	輸出																																					
	輸入							120,959			1,862,927					15,000																						
インドネシア	輸出																																					
	輸入									41,939	613,587																											
アメリカ	輸出																																					
	輸入									36,452																												
カナダ	輸出																																					
	輸入																																					
ベトナム	輸出																																					
	輸入									28,286	12,000					9,700																						
タイ	輸出																																					
	輸入																																					56,830
台湾	輸出																																					
	輸入																																					
合計	輸出	476		674	369	23	22								2,348								18	203			359	41,110	2,979					1				
	輸入		25	499	1,121	1,338		185,697	53,959	2,903,362	248	585	2,378	82,949	27	7	998	1,856	46	514	17,803	4,756	1,108			5												
	総計	476	25	1,173	1,490	1,361	22	185,697	53,959	2,903,362	248	585	4,726	82,949	27	7	1,016	2,059	46	873	58,913	7,735	1,109			5												

陶磁器	セメント	ガラス類	化学	学用品	肥料	染料・樹乳・紙パルプ	糸紡製	及び半製品	その他繊維工業	製造品	飲料	水	その他工業	衣服はきもの	文具運用品	娯楽用品	家具	その他日用品	ゴム製品	木製品	その他工業	金	属	再資材	利用材	動物性飼料	輸送容器	取合せ	分類不能のもの	総計
																														430,186
	13,405	19,787				15,001	7,478	28,577	3,040					187	279	552	114	2,649	6,899	19,993	5,280	79,680						53		250,773
35		8,981	6,182	1,001	90,609	805	7,946	13,484		240	536	27	282	6,189	260	2,344	2,089		7	36,406	8,845				22	1,058	39	19	217,860	
		1,203				642	55	285	120					17						17	3,046								6,168	
			38,473	1,205	3,041			838	45					823	10	643				1,342	435								47,816	
	24,342																												24,342	
																														1,998,886
																														655,526
																														36,452
	3,463																													3,463
																														49,986
																														56,830
	11,412																													11,412
	52,622	20,990				15,643	7,533	28,862	3,160					204	279	552	114	2,649	6,916	23,039	5,280	79,680						53		296,158
35		8,981	44,655	2,206	93,650	805	8,784	13,529		240	536	27	282	7,012	270	2,987	2,089		7	37,748	9,280				22	1,058	39	19	3,493,542	
35	52,622	29,971	44,655	2,206	109,293	8,338	37,646	16,689		240	536	27	282	7,216	549	3,539	2,203		2,656	44,664	32,319	5,280	79,680	22	1,058	92	19	3,789,700		

# 9 国内貿易都道府県別表

品目別 県別		米	野菜・物	その農産品	その畜産品	その水産品	原木	木製材	薪炭	石炭	砂利・砂	石材	石灰石	非金属	鋼材	金属製品	完成自動車	自動車部品	その他輸送機械	産業機械	電気機械	事務用器	その他機械	陶磁器	セメント	ガラス類	窯業品	
		北海道	移出	760	13,820	240	120	200	20	2,180			460	60			41,500	23,880	4,287,800	3,620	647,350	45,877	17,240	260	740	15,680	320	1,380
	移入	12,500	144,900	8,120	12,300	4,360	20	38,090	20	160	180				54,220	9,940	3,958,175	14,700	536,220	6,425	640			440	520	2,520	220	
秋田	移出													1,500			85,730											
	移入																98,480											
茨城	移出																											
	移入																											
神奈川	移出																											
	移入																							147				
新潟	移出																7,624											
	移入														259,959													
石川	移出																1,500											
	移入																											
福井	移出																									43,323		
	移入																											
大阪	移出																											
	移入																											
兵庫	移出																											
	移入																13,350											
和歌山	移出																											
	移入																											
鳥取	移出																							50		69,775		
	移入																											
岡山	移出						427																					
	移入																	15,090										
広島	移出																											
	移入																											
山口	移出																											
	移入																	162,725										
福岡	移出																											
	移入																	2,200	62,820									
長崎	移出																								62			
	移入										18,381														27			
熊本	移出																											
	移入																								66			
大分	移出																											
	移入																											
海上	移出																											
	移入					120																						
総計	移出	760	13,820	240	120	200	447	2,180			460	60		10,624	41,500	23,880	4,433,890	3,620	647,350	45,877	17,240	260	852	15,680	113,418	1,380	7,900	
	移入	12,500	144,900	8,120	12,300	4,480	20	38,090	20	160	18,561			595,584	121,820	54,220	9,940	4,171,075	14,700	536,220	6,425	640	240	440	520	2,520	220	
	総計	13,260	158,720	8,360	12,420	4,680	467	40,270	20	160	19,021	60	595,584	132,444	95,720	33,820	8,604,965	18,320	1,183,570	52,302	17,880	260	1,092	16,120	113,938	3,900	8,120	

重油	その 石油	その他 石油製品	化学薬品	化学肥料	染料・塗 料・合成 樹脂・化学 工業	紙・パルプ	その他 繊維 工業品	砂	糖	製造食品	飲料	水	その 他 食品 工業品	衣服・ 日用品・ はきもの	家 装 備 品	具 品	その 他 品	ゴム製品	木製品	その他 工業品	金属くず	再 利 用 材	動植物性 飼料	輸送 容器	分類不能 のもの	合計
	6,140	1,460	3,720	1,740	780	8,260	440	940	43,440	4,060	12,460	7,300	4,580	3,620	3,080	13,760	18,260	198,720		17,880	4,460	23,240	3,660	5,493,407		
650	40	400	4,160	20	320	97,080	80	62,620	115,260	1,920	2,500	14,060	640	1,620	60	220	9,680	18,960	640	1,290	7,840	10,480	60	5,155,270		
																									87,230	
																										98,480
			1,501																							1,501
			21,074																			3,200				24,421
																					3,606					71,590
																										374,379
																										1,500
																										43,323
																						3,037				3,037
6,122																										6,122
			6,006																							19,356
																										13,280
																										69,825
																										427
																										15,090
			724																							724
			101,248																							118,528
			447																							447
2,900			13,855	505																						179,985
																						8,061				8,061
																						17,230				82,250
																										62
																										18,408
																										66
																					3,529	1,223				4,752
10,000																						7,580				188,280
22,057	1,308										68,159															91,524
																										120
22,057	7,448	1,460	4,891	1,740	780	8,260	440	940	43,440	4,060	80,619	7,300	4,580	3,620	3,080	13,760	18,260	198,720	7,135	30,201	4,460	23,240	3,660		5,875,909	
19,672	40	400	147,844	525	320	97,080	80	62,620	115,260	1,920	2,500	14,060	640	1,620	60	220	9,680	18,960	640	29,300	7,840	10,480	60		6,295,536	
41,729	7,488	1,860	152,735	2,265	1,100	105,340	520	63,560	158,700	5,980	83,119	21,360	5,220	5,240	3,140	13,980	27,940	217,680	7,775	59,501	12,300	33,720	3,720		12,171,445	

### 10-1 輸入原木材種別表

(製材は除く)

(単位：トン)

材種 月別	北洋材	南洋材	米材	その他	合計
1					
2					
3	387				387
4					
5	951				951
6					
7					
8					
9					
10					
11					
12					
合計	1,338				1,338

### 10-2 輸入木材材種別分類

(単位：トン)

材種 品種	北洋材	南洋材	米材	その他	合計
原木 (除・製材)	1,338				1,338
製材			36,452	149,245	185,697
チップ		41,939		12,020	53,959
その他林産品					
合板					

### 10-3 輸入木材材種別年次表

(単位：トン)

材種 年別	北洋材	南洋材	米材	その他	合計
平成20年	7,457	1,204	10,278	236	19,175
21	14,363	7,325	8,781	176	30,645
22	2,493	3,745	10,178		16,416
23		1,448	6,609	304	8,361
24			5,932	51	5,983
25	311		2,909	111	3,331
26	641		2,672	6,404	9,717
27	1,331	994		300	2,625
28	1,078			1,296	2,374
29	960	43,600	42,128	108,314	195,002
30	1,338	41,939	36,452	161,265	240,994

# 11 コンテナ取扱量

輸出

(単位：トン・個)

品名	仕向国	仕向港	1月	2月	3月	4月	5月	6月	7月	8月	9月	10月	11月	12月	総計
米	韓国	プサン		26		65		22			22	82	23	236	476
野菜・果物	韓国	プサン	109		21						80	149	138	177	674
水産物	韓国	プサン				44	44	132			70	35		44	369
原木	韓国	プサン						23							23
製材	韓国	プサン		22											22
石材	韓国	プサン	166	77	60	201	184	261	276	190	266	238	131	260	2,310
	中国	シヤンハイ					38								38
非鉄金属	韓国	プサン						18							18
金属製品	韓国	プサン			44					18		74	22	45	203
自動車部品	韓国	プサン	53								22	150	125		350
	中国	シヤンハイ		9											9
産業機械	韓国	プサン	39	88	176	235	148	125	65	123	192	325	206	521	2,243
	中国	シヤンハイ	34	25	99	257	35	95	99	92					736
電気機械	韓国	プサン				1									1
ガラス類	韓国	プサン	3,347	3,086	3,476	2,583	3,964	884	1,024	352	74	238	379	380	19,787
	中国	シヤンハイ	168	111	112	56	332	202	111	111					1,203
染料・塗料・合成樹脂・その他化学工業品	韓国	プサン	582	608	647	1,440	1,084	1,749	1,157	827	1,151	1,632	1,856	2,268	15,001
	中国	シヤンハイ	34	62	142	173	42	68	55	66					642
紙・パルプ	韓国	プサン	406	245	1,295	926	596	680	575	532	287	282	806	848	7,478
	中国	シヤンハイ	19		26			10							55
糸及び紡績半製品	韓国	プサン	3,310	2,220	3,016	2,476	2,737	2,132	2,567	3,026	3,061	1,836	1,239	957	28,577
	中国	シヤンハイ	47	47		30	70	23	23						263
		ニンポーチョウシヤン			22										22
その他繊維工業品	韓国	プサン	179	534	264	211	316	369	198	145	101	295	238	190	3,040
	中国	シヤンハイ	18			18	5	18		18					77
		ニンポーチョウシヤン				27				16					43
衣服・身廻品・はきもの	韓国	プサン					1	21			77	62	15	11	187
	中国	シヤンハイ			17										17
文房具・運動娯楽用品・楽器	韓国	プサン	11	16	15	74	46	52	19	10		31	5		279
家具装備品	韓国	プサン	147		12	59	20	39		126		89	37	23	552
その他日用品	韓国	プサン					98							16	114
ゴム製品	韓国	プサン			213	440	370	229	370	88	317	132	437	53	2,649
木製	韓国	プサン	557	36	1,319	821	666	708	347	435	518	328	335	829	6,899
	中国	シヤンハイ							17						17
その他製造工業品	韓国	プサン		22	438	66	93	2,229	3,899	2,407	2,530	3,247	2,602	2,460	19,993
	中国	シヤンハイ	257		439	332	390	831	470	311					3,030
		ニンポーチョウシヤン			16										16
再利用資材	韓国	プサン	485	425	695	791	502	326	458	423	220	251	44	88	4,708
取合せ品	韓国	プサン						53							53
合計			9,968	7,659	12,564	11,326	11,781	11,299	11,730	9,339	8,988	9,476	8,638	9,406	122,174
コンテナ個数	実	入	790	668	923	895	1,013	893	861	822	781	917	811	801	10,175
	空		416	519	741	679	660	713	598	782	614	547	1,135	696	8,100

コンテナ個数は、20'換算（TEU）  
オンシャーシコンテナも含む

## 輸入

(単位：トン・個)

品名	仕出国	仕出港	1月	2月	3月	4月	5月	6月	7月	8月	9月	10月	11月	12月	総計
豆	中国	シヤンハイ		25											25
野菜・果物	韓国	プサン	110	110	66								72	141	499
水の産品	韓国	プサン	42	71	107	35	335	89	45	172	40	44	141		1,121
その他林産品	韓国	プサン						20							20
金属	韓国	プサン									213			35	248
砂利・砂	韓国	プサン			106			53			213	213			585
石材	韓国	プサン	16	17	1	122	40	32	15	16	69	18	16	16	378
非金属鉱物	韓国	プサン	287	269	324	270	269								1,419
鉄鋼	韓国	プサン			27										27
鋼材	韓国	プサン								7					7
非鉄金属	韓国	プサン		183	110	327	35	117	102				35		909
	中国	シヤンハイ		89											89
金属製品	韓国	プサン	137	87	111	211	127	67	90	178	115	145	348	183	1,799
	中国	シヤンハイ					19	38							57
完成自動車	韓国	プサン											46		46
自動車部品	韓国	プサン		35						34	312	57	76		514
その他輸送機械	韓国	プサン							22	21					43
産業機械	韓国	プサン	529	110	269	259	303	194	520	321	398	206	586	271	3,966
	中国	シヤンハイ			78			431	76						585
		ニンボーチョウシヤン	23	92		23	44		23						205
電気機械	韓国	プサン							1,067				41		1,108
測量・光学・医療用機械	韓国	プサン	5												5
陶磁器	韓国	プサン				35									35
ガラス類	韓国	プサン		550				979	1,071	1,091	1,878	1,530	1,082	800	8,981
化学薬品	韓国	プサン		43	271	89	89	590							1,082
	中国	シヤンハイ		71											71
化学肥料	韓国	プサン							295	159	180	190	88	89	1,001
染料・塗料・合成樹脂・その他化学品	韓国	プサン	6,181	6,122	7,592	6,616	10,017	9,052	5,777	6,172	9,024	7,683	9,371	7,002	90,609
	中国	シヤンハイ	60	385	429	981	35	35	135	53					2,113
		ニンボーチョウシヤン	247	21	247		392	21							928
紙・パルプ	韓国	プサン	53	73	137	63	80	68	52	160	30	32	15	42	805
	韓国	プサン	295	573	299	604	375	310	245	411	845	1,076	1,494	1,419	7,946
糸及び紡績半製品	中国	シヤンハイ		62	26	62		376	242						768
		ニンボーチョウシヤン	22	24			24								70
その他繊維工業品	韓国	プサン	948	1,092	1,350	801	1,202	1,196	1,105	1,201	1,660	950	1,175	804	13,484
	中国	シヤンハイ					27		18						45
製造食品	韓国	プサン		84	112	40		4							240
飲料	韓国	プサン	16			125	95				127	26	125	22	536
水	韓国	プサン		26										1	27
その他食料工業品	韓国	プサン	24		22	4	122	34	14	22	25			15	282
	韓国	プサン	502	639	361	815	544	325	315	511	648	383	697	449	6,189
衣服・身廻品・はきもの	中国	シヤンハイ	110	189	60		71	106	240						776
		ニンボーチョウシヤン		25				22							47
文房具・運動娯楽用品・楽器	韓国	プサン					8	25	26	33	12	25	42	89	260
	中国	ニンボーチョウシヤン		10											10
家具装備品	韓国	プサン	23	54	276	194	34	211	232	181	128	105	583	323	2,344
	中国	シヤンハイ	9	119	97	176	77	121	24						623
		ニンボーチョウシヤン		20											20
その他日用品	韓国	プサン	25	76	622	302	85	173		96	173	158	175	204	2,089
ゴム製品	韓国	プサン							7						7
木製	韓国	プサン	2,151	3,042	2,022	3,760	3,162	3,080	2,673	3,287	3,715	2,574	3,688	3,252	36,406
	中国	シヤンハイ	167	101	554	52	196	52	220						1,342
	韓国	プサン	1,364	1,532	1,269	1,133	1,410	236	289	161	251	574	448	178	8,845
その他製造工業品	中国	シヤンハイ			59	116	59	119	60						413
		ニンボーチョウシヤン					22								22
動植物性製造飼肥料	韓国	プサン											22		22
輸送用容器	韓国	プサン	59	70	66		67	20	119	405	45		45	162	1,058
取合せ品	韓国	プサン			4	35									39
合計			13,405	16,091	17,074	17,250	19,365	18,175	15,140	14,692	20,101	15,989	20,411	15,497	203,190
コンテナ個数	実	入	1,243	1,373	1,465	1,402	1,679	1,470	1,384	1,419	1,617	1,611	1,649	1,224	17,536
	空			1	94	6	105	110	191	16	90	113	41	12	779

コンテナ個数は、20'換算(TEU)

オンシャーシコンテナも含む



## 12-1 フェリー乗降人員月別表

(単位：人)

乗降 人員	合計	苫小牧 (直)		計	苫小牧 (新潟・秋田・苫小牧)		計
		乗込	上陸		乗込	上陸	
1	2,849	749	1,986	2,735	41	73	114
2	2,415	863	1,430	2,293	45	77	122
3	3,925	1,655	1,949	3,604	103	218	321
4	5,995	2,742	1,990	4,732	447	816	1,263
5	5,436	2,165	2,248	4,413	417	606	1,023
6	6,308	3,198	2,459	5,657	236	415	651
7	10,176	4,089	4,700	8,789	727	660	1,387
8	13,778	5,906	6,626	12,532	573	673	1,246
9	6,347	1,946	3,576	5,522	272	553	825
10	4,583	1,594	2,288	3,882	235	466	701
11	3,224	1,188	1,357	2,545	96	583	679
12	3,001	1,507	1,274	2,781	56	164	220
合計	68,037	27,602	31,883	59,485	3,248	5,304	8,552

## 12-2 その他船舶乗降人員月別表

(単位：人)

乗降 人員 月 別	合計	外国航路		計	内国航路		計
		乗込	上陸		乗込	上陸	
1							
2							
3							
4	5,472	2,736	2,736	5,472			
5							
6							
7							
8	976				492	484	976
9	876				438	438	876
10							
11							
12							
合計	7,324	2,736	2,736	5,472	930	922	1,852

# 13-1 フェリー車輛利用状況月別表

フェリー総計

(単位：台・トン)

移出		1月	2月	3月	4月	5月	6月	7月	8月	9月	10月	11月	12月	計
バス	特大				3	2	8	2			2		4	21
	大型	1	1	2	3		2	2	3		2	1	1	18
	普通	1	1	5	1	1	3	2	9	2	3	2	3	33
	小型													
	計	2	2	7	7	3	13	6	12	2	7	3	8	72
トラック	特大	723	796	801	705	590	592	658	712	766	830	893	695	8,761
	大型	904	916	765	791	983	1,266	1,393	1,287	1,176	1,433	1,206	851	12,971
	普通	26	29	64	47	46	28	31	22	33	20	26	19	391
	小型													
	計	1,653	1,741	1,630	1,543	1,619	1,886	2,082	2,021	1,975	2,283	2,125	1,565	22,123
乗用車	普通・小型	307	315	514	1,092	887	1,174	1,326	1,510	711	836	367	499	9,538
	軽四輪	391	622	1,048	982	724	664	1,090	662	749	782	656	435	8,805
	計	698	937	1,562	2,074	1,611	1,838	2,416	2,172	1,460	1,618	1,023	934	18,343
その他	軽トラック													
	トレーラー	2,130	2,301	2,426	2,199	2,092	2,052	2,264	2,312	2,231	2,565	2,290	2,285	27,147
	計	2,130	2,301	2,426	2,199	2,092	2,052	2,264	2,312	2,231	2,565	2,290	2,285	27,147
台数計		4,483	4,981	5,625	5,823	5,325	5,789	6,768	6,517	5,668	6,473	5,441	4,792	67,685
トン数計		335,995	361,840	373,730	348,435	334,620	347,150	384,700	388,000	369,735	425,110	382,550	350,725	4,402,590
移入		1月	2月	3月	4月	5月	6月	7月	8月	9月	10月	11月	12月	計
バス	特大	1	2	5	10	3	3	6		2	2	11	3	48
	大型			4	3	1	1	2	2	4	1	2	1	21
	普通	3	1	5	1	3	1	5	7	4	3	2		35
	小型													
	計	4	3	14	14	7	5	13	9	10	6	15	4	104
トラック	特大	711	983	863	875	707	688	808	800	939	970	705	762	9,811
	大型	881	965	715	784	978	1,224	1,272	1,270	1,183	1,438	1,066	805	12,581
	普通	39	27	42	31	37	34	33	20	40	39	21	15	378
	小型													
	計	1,631	1,975	1,620	1,690	1,722	1,946	2,113	2,090	2,162	2,447	1,792	1,582	22,770
乗用車	普通・小型	433	220	434	562	745	742	1,201	1,709	922	691	361	314	8,334
	軽四輪	134	91	212	187	239	202	315	412	286	212	145	96	2,531
	計	567	311	646	749	984	944	1,516	2,121	1,208	903	506	410	10,865
その他	軽トラック													
	トレーラー	1,712	2,120	1,991	1,876	1,695	1,625	2,150	2,497	2,445	2,543	1,908	2,148	24,710
	計	1,712	2,120	1,991	1,876	1,695	1,625	2,150	2,497	2,445	2,543	1,908	2,148	24,710
台数計		3,914	4,409	4,271	4,329	4,408	4,520	5,792	6,717	5,825	5,899	4,221	4,144	58,449
トン数計		288,475	353,905	322,555	315,225	294,960	297,865	371,935	414,230	406,150	428,960	318,480	334,215	4,146,955
台数計(移出入)		8,397	9,390	9,896	10,152	9,733	10,309	12,560	13,234	11,493	12,372	9,662	8,936	126,134
トン数計(出入)		624,470	715,745	696,285	663,660	629,580	645,015	756,635	802,230	775,885	854,070	701,030	684,940	8,549,545

## 苦小牧直行便計

(単位：台・トン)

移出		1月	2月	3月	4月	5月	6月	7月	8月	9月	10月	11月	12月	計
バス	特大				3	1	8	1			2		1	16
	大型	1	1	2	3		2	2	3		2	1	1	18
	普通	1	1	5	1	1	3	2	9	2	3	2	3	33
	小型													
	計	2	2	7	7	2	13	5	12	2	7	3	5	67
トラック	特大	716	770	793	691	587	579	631	684	739	794	878	669	8,531
	大型	850	876	742	751	946	1,249	1,370	1,278	1,173	1,405	1,185	812	12,637
	普通	24	26	62	43	38	25	24	21	31	17	25	19	355
	小型													
	計	1,590	1,672	1,597	1,485	1,571	1,853	2,025	1,983	1,943	2,216	2,088	1,500	21,523
乗用車	普通・小型	292	303	475	934	750	1,104	1,169	1,384	620	678	269	449	8,427
	軽四輪	74	65	178	257	181	270	281	362	192	156	83	123	2,222
	計	366	368	653	1,191	931	1,374	1,450	1,746	812	834	352	572	10,649
その他	軽トラック													
	トレーラー	2,064	2,218	2,355	2,108	2,030	2,003	2,181	2,249	2,178	2,487	2,215	2,217	26,305
	計	2,064	2,218	2,355	2,108	2,030	2,003	2,181	2,249	2,178	2,487	2,215	2,217	26,305
台数計		4,022	4,260	4,612	4,791	4,534	5,243	5,661	5,990	4,935	5,544	4,658	4,294	58,544
トン数計		323,750	345,895	359,410	330,120	321,340	337,240	366,630	375,870	358,110	407,810	368,325	337,190	4,231,690
移入		1月	2月	3月	4月	5月	6月	7月	8月	9月	10月	11月	12月	計
バス	特大	1	2	4		1		3					1	12
	大型			3	1		1	2	1	2			1	11
	普通	3	1	5	1	1	1	4	7	4	3	2		32
	小型													
	計	4	3	12	2	2	2	9	8	6	3	2	2	55
トラック	特大	702	975	856	864	700	683	800	792	932	963	703	759	9,729
	大型	871	965	709	782	965	1,221	1,272	1,269	1,183	1,431	1,060	791	12,519
	普通	33	24	37	28	32	28	29	17	40	37	21	14	340
	小型													
	計	1,606	1,964	1,602	1,674	1,697	1,932	2,101	2,078	2,155	2,431	1,784	1,564	22,588
乗用車	普通・小型	416	204	408	469	639	682	1,091	1,574	862	604	318	291	7,558
	軽四輪	124	79	189	131	177	174	278	357	261	155	122	77	2,124
	計	540	283	597	600	816	856	1,369	1,931	1,123	759	440	368	9,682
その他	軽トラック													
	トレーラー	1,536	1,935	1,814	1,665	1,551	1,531	1,916	2,310	2,291	2,390	1,767	1,971	22,677
	計	1,536	1,935	1,814	1,665	1,551	1,531	1,916	2,310	2,291	2,390	1,767	1,971	22,677
台数計		3,686	4,185	4,025	3,941	4,066	4,321	5,395	6,327	5,575	5,583	3,993	3,905	55,002
トン数計		267,585	332,685	301,645	288,995	276,200	285,880	343,975	391,285	387,745	409,875	301,060	313,330	3,900,260
台数計(移出入)		7,708	8,445	8,637	8,732	8,600	9,564	11,056	12,317	10,510	11,127	8,651	8,199	113,546
トン数計(出入)		591,335	678,580	661,055	619,115	597,540	623,120	710,605	767,155	745,855	817,685	669,385	650,520	8,131,950

## 苫小牧・秋田・新潟寄航便合計

(単位：台・トン)

移出		1月	2月	3月	4月	5月	6月	7月	8月	9月	10月	11月	12月	計
バス	特大					1		1					3	5
	大型													
	普通													
	小型													
	計					1		1					3	5
トラック	特大	7	26	8	14	3	13	27	28	27	36	15	26	230
	大型	54	40	23	40	37	17	23	9	3	28	21	39	334
	普通	2	3	2	4	8	3	7	1	2	3	1		36
	小型													
	計	63	69	33	58	48	33	57	38	32	67	37	65	600
乗用車	普通・小型	15	12	39	158	137	70	157	126	91	158	98	50	1,111
	軽四輪	317	557	870	725	543	394	809	300	557	626	573	312	6,583
	計	332	569	909	883	680	464	966	426	648	784	671	362	7,694
その他	軽トラック													
	トレーラー	66	83	71	91	62	49	83	63	53	78	75	68	842
	計	66	83	71	91	62	49	83	63	53	78	75	68	842
台数計		461	721	1,013	1,032	791	546	1,107	527	733	929	783	498	9,141
トン数計		12,245	15,945	14,320	18,315	13,280	9,910	18,070	12,130	11,625	17,300	14,225	13,535	170,900
移入		1月	2月	3月	4月	5月	6月	7月	8月	9月	10月	11月	12月	計
バス	特大			1	10	2	3	3		2	2	11	2	36
	大型			1	2	1			1	2	1	2		10
	普通					2		1						3
	小型													
	計			2	12	5	3	4	1	4	3	13	2	49
トラック	特大	9	8	7	11	7	5	8	8	7	7	2	3	82
	大型	10		6	2	13	3		1		7	6	14	62
	普通	6	3	5	3	5	6	4	3		2		1	38
	小型													
	計	25	11	18	16	25	14	12	12	7	16	8	18	182
乗用車	普通・小型	17	16	26	93	106	60	110	135	60	87	43	23	776
	軽四輪	10	12	23	56	62	28	37	55	25	57	23	19	407
	計	27	28	49	149	168	88	147	190	85	144	66	42	1,183
その他	軽トラック													
	トレーラー	176	185	177	211	144	94	234	187	154	153	141	177	2,033
	計	176	185	177	211	144	94	234	187	154	153	141	177	2,033
台数計		228	224	246	388	342	199	397	390	250	316	228	239	3,447
トン数計		20,890	21,220	20,910	26,230	18,760	11,985	27,960	22,945	18,405	19,085	17,420	20,885	246,695
台数計(移出入)		689	945	1,259	1,420	1,133	745	1,504	917	983	1,245	1,011	737	12,588
トン数計(出入)		33,135	37,165	35,230	44,545	32,040	21,895	46,030	35,075	30,030	36,385	31,645	34,420	417,595

## 苦小牧・秋田・新潟寄航便（苦小牧）計

(単位：台・トン)

移出		1月	2月	3月	4月	5月	6月	7月	8月	9月	10月	11月	12月	計
バス	特大					1								1
	大型													
	普通													
	小型													
	計					1								1
トラック	特大	1	1		1	1	1	16	1	9	6		1	38
	大型	53	38	23	35	36	16	22	9	3	27	21	39	322
	普通		2				1	2						5
	小型													
	計	54	41	23	36	37	18	40	10	12	33	21	40	365
乗用車	普通・小型	2	2	4	13	17	9	22	8	3	3	3	6	92
	軽四輪	1	1	1	6	5	2	7	8	4				35
	計	3	3	5	19	22	11	29	16	7	3	3	6	127
その他	軽トラック													
	トレーラー	7	10	1		3		6	4	4	5	1	2	43
	計	7	10	1		3		6	4	4	5	1	2	43
台数計		64	54	29	55	63	29	75	30	23	41	25	48	536
トン数計		3,515	3,155	1,305	1,980	2,470	1,000	3,195	1,080	1,270	2,350	1,190	2,300	24,810
移入		1月	2月	3月	4月	5月	6月	7月	8月	9月	10月	11月	12月	計
バス	特大				2									2
	大型													
	普通													
	小型													
	計				2									2
トラック	特大	5	3	2	5	1	1	1	3	4	1	1		27
	大型	10		5	2	12	2		1		6	5	12	55
	普通	1						1						2
	小型													
	計	16	3	7	7	13	3	2	4	4	7	6	12	84
乗用車	普通・小型	5	8	5	16	11	5	15	13	9	5	3	2	97
	軽四輪	2	4	5	13	2	4	6	6	1	5	1	2	51
	計	7	12	10	29	13	9	21	19	10	10	4	4	148
その他	軽トラック													
	トレーラー	28	9	9	37	8	18	34	35	33	22	4	15	252
	計	28	9	9	37	8	18	34	35	33	22	4	15	252
台数計		51	24	26	75	34	30	57	58	47	39	14	31	486
トン数計		4,020	1,300	1,455	4,895	1,670	2,220	4,020	4,270	4,005	2,865	795	2,280	33,795
台数計（移出入）		115	78	55	130	97	59	132	88	70	80	39	79	1,022
トン数計（出入）		7,535	4,455	2,760	6,875	4,140	3,220	7,215	5,350	5,275	5,215	1,985	4,580	58,605

## 苫小牧・秋田・新潟寄航便（秋田）計

（単位：台・トン）

移出		1月	2月	3月	4月	5月	6月	7月	8月	9月	10月	11月	12月	計
バス	特大							1						1
	大型													
	普通													
	小型													
	計							1						1
トラック	特大	4	14	5	13	2	3	7	17	9	5	7	8	94
	大型	1	2		1	1	1	1						7
	普通	1		1	3	4	2	1			1	1		14
	小型													
	計	6	16	6	17	7	6	9	17	9	6	8	8	115
乗用車	普通・小型	12	7	19	101	101	45	116	103	57	105	32	10	708
	軽四輪	4	10	35	111	74	78	90	44	57	53	53	18	627
	計	16	17	54	212	175	123	206	147	114	158	85	28	1,335
その他	軽トラック													
	トレーラー	41	50	52	73	46	36	60	48	34	60	60	59	619
	計	41	50	52	73	46	36	60	48	34	60	60	59	619
台数計		63	83	112	302	228	165	276	212	157	224	153	95	2,070
トン数計		5,010	6,700	6,465	10,645	6,750	5,120	8,855	7,720	5,225	8,295	7,705	7,240	85,730
移入		1月	2月	3月	4月	5月	6月	7月	8月	9月	10月	11月	12月	計
バス	特大													
	大型													
	普通							1						1
	小型													
	計							1						1
トラック	特大		1	1	1	3		4	1		1			12
	大型			1		1	1					1	1	5
	普通	1	1		2	2	4	2			1		1	14
	小型													
	計	1	2	2	3	6	5	6	1		2	1	2	31
乗用車	普通・小型	10	5	12	38	47	33	53	67	27	45	19	12	368
	軽四輪	5	4	6	26	40	16	19	35	13	29	11	12	216
	計	15	9	18	64	87	49	72	102	40	74	30	24	584
その他	軽トラック													
	トレーラー	95	101	85	76	43	38	106	60	55	48	62	69	838
	計	95	101	85	76	43	38	106	60	55	48	62	69	838
台数計		111	112	105	143	136	92	185	163	95	124	93	95	1,454
トン数計		10,605	11,280	9,620	9,000	5,720	4,760	12,655	7,515	6,385	5,975	7,115	7,850	98,480
台数計（移出入）		174	195	217	445	364	257	461	375	252	348	246	190	3,524
トン数計（出入）		15,615	17,980	16,085	19,645	12,470	9,880	21,510	15,235	11,610	14,270	14,820	15,090	184,210

## 苦小牧・秋田・新潟寄航便（新潟）計

（単位：台・トン）

移出		1月	2月	3月	4月	5月	6月	7月	8月	9月	10月	11月	12月	計
バス	特大												3	3
	大型													
	普通													
	小型													
	計												3	3
トラック	特大	2	11	3			9	4	10	9	25	8	17	98
	大型				4						1			5
	普通	1	1	1	1	4		4	1	2	2			17
	小型													
	計	3	12	4	5	4	9	8	11	11	28	8	17	120
乗用車	普通・小型	1	3	16	44	19	16	19	15	31	50	63	34	311
	軽四輪	312	546	834	608	464	314	712	248	496	573	520	294	5,921
	計	313	549	850	652	483	330	731	263	527	623	583	328	6,232
その他	軽トラック													
	トレーラー	18	23	18	18	13	13	17	11	15	13	14	7	180
	計	18	23	18	18	13	13	17	11	15	13	14	7	180
台数計		334	584	872	675	500	352	756	285	553	664	605	355	6,535
トン数計		3,720	6,090	6,550	5,690	4,060	3,790	6,020	3,330	5,130	6,655	5,330	3,995	60,360
移入		1月	2月	3月	4月	5月	6月	7月	8月	9月	10月	11月	12月	計
バス	特大			1	8	2	3	3		2	2	11	2	34
	大型			1	2	1			1	2	1	2		10
	普通					2								2
	小型													
	計			2	10	5	3	3	1	4	3	13	2	46
トラック	特大	4	4	4	5	3	4	3	4	3	5	1	3	43
	大型										1		1	2
	普通	4	2	5	1	3	2	1	3		1			22
	小型													
	計	8	6	9	6	6	6	4	7	3	7	1	4	67
乗用車	普通・小型	2	3	9	39	48	22	42	55	24	37	21	9	311
	軽四輪	3	4	12	17	20	8	12	14	11	23	11	5	140
	計	5	7	21	56	68	30	54	69	35	60	32	14	451
その他	軽トラック													
	トレーラー	53	75	83	98	93	38	94	92	66	83	75	93	943
	計	53	75	83	98	93	38	94	92	66	83	75	93	943
台数計		66	88	115	170	172	77	155	169	108	153	121	113	1,507
トン数計		6,265	8,640	9,835	12,335	11,370	5,005	11,285	11,160	8,015	10,245	9,510	10,755	114,420
台数計（移出入）		400	672	987	845	672	429	911	454	661	817	726	468	8,042
トン数計（出入）		9,985	14,730	16,385	18,025	15,430	8,795	17,305	14,490	13,145	16,900	14,840	14,750	174,780

# 14 施設別・品目別利用状況表

(輸移出)

積揚場所	区分	農産品						林産品			鉱産品			
		計	米	野菜・ 果物	その 他の 農産 品	その 他の 畜産 品	水産 品	計	原 木	製 材	計	砂利・砂 石	材	非金 属物
金ヶ崎C岸壁	輸出													
	移出													
金ヶ崎D岸壁	輸出													
	移出													
蓬萊G・H・I岸壁	輸出													
	移出													
桜E岸壁	輸出													
	移出													
川崎・松栄B岸壁	輸出													
	移出													
川崎・松栄C岸壁	輸出													
	移出													
鞠山北A岸壁	輸出													
	移出	15,140	760	13,820	240	120	200	2,200	20	2,180	520	460	60	
鞠山北B岸壁	輸出													
	移出							427	427					
鞠山北C岸壁	輸出													
	移出										6,144			6,144
鞠山北D岸壁	輸出													
	移出													
鞠山南A岸壁	輸出	1,519	476	674			369	45	23	22	2,348		2,348	
	移出													
北陸電力・敦賀セ メント共同岸壁	輸出													
	移出													
敦賀セメント・北 陸電力共同岸壁	輸出													
	移出										4,480			4,480
天満棧橋	輸出													
	移出													
合 計	輸出	1,519	476	674			369	45	23	22	2,348		2,348	
	移出	15,140	760	13,820	240	120	200	2,627	447	2,180	11,144	460	60	10,624
	総計	16,659	1,236	14,494	240	120	569	2,672	470	2,202	13,492	460	2,408	10,624





## (輸移出)

積揚場所	区分	化学工業品										
		計	陶磁器	セメント	ガラス類	窯業品	重油	その他石	その他石油製品	化学薬品	化学肥料	染料・塗料・合成樹脂・その他化学工業品
金ヶ崎C岸壁	輸出											
	移出	712								712		
金ヶ崎D岸壁	輸出											
	移出	395								395		
蓬莱G・H・I岸壁	輸出											
	移出	1,218						1,218				
桜E岸壁	輸出											
	移出											
川崎・松栄B岸壁	輸出											
	移出											
川崎・松栄C岸壁	輸出	10,935			10,935							
	移出											
鞠山北A岸壁	輸出											
	移出	39,120	15,680	320	1,380	7,900		6,140	1,460	3,720	1,740	780
鞠山北B岸壁	輸出											
	移出											
鞠山北C岸壁	輸出											
	移出											
鞠山北D岸壁	輸出											
	移出	22,057					22,057					
鞠山南A岸壁	輸出	25,698			10,055							15,643
	移出	64								64		
北陸電力・敦賀セメント共同岸壁	輸出											
	移出											
敦賀セメント・北陸電力共同岸壁	輸出	52,622		52,622								
	移出	113,098		113,098								
天満棧橋	輸出											
	移出	90						90				
合計	輸出	89,255		52,622	20,990							15,643
	移出	176,754	15,680	113,418	1,380	7,900	22,057	7,448	1,460	4,891	1,740	780
	総計	266,009	15,680	166,040	22,370	7,900	22,057	7,448	1,460	4,891	1,740	16,423

(単位：トン)

軽工業品									雑工業品								
計	紙パルプ	糸及び紡績半製品	その他繊維工業品	砂	糖	製造食品	飲料	水	その他食料工業品	計	衣服・身廻り品・はきもの	文房具・運動用品・娯楽用品	家具・備品	その他日用品	ゴム製品	木製品	その他製造工業品
								813									
813																	
								638									
638																	
								137									
137																	
								766									
766																	
								356									
356																	
									16,306								16,306
76,900	8,260		440	940	43,440	4,060	12,460	7,300	242,020	4,580		3,620	3,080	13,760	18,260	198,720	
39								39									
1,473								1,473									
60,774								60,774									
39,555	7,533	28,862	3,160						17,447	204	279	552	114	2,649	6,916	6,733	
49								49									
1,790								1,790									
684								684									
640								640									
39,555	7,533	28,862	3,160						33,753	204	279	552	114	2,649	6,916	23,039	
145,059	8,260		440	940	43,440	4,060	80,619	7,300	242,020	4,580		3,620	3,080	13,760	18,260	198,720	
184,614	15,793	28,862	3,600	940	43,440	4,060	80,619	7,300	275,773	4,784	279	4,172	3,194	16,409	25,176	221,759	

## (輸移出)

(単位：トン)

積揚場所	区分	特 殊 品							分類不能のもの		総計
		計	金属くず	再利用材	動植物性 製飼肥	輸送用器 容器	取合せ品	計	分類不能のもの		
金ヶ崎C岸壁	輸出										
	移出									1,525	
金ヶ崎D岸壁	輸出										
	移出									1,033	
蓬萊G・H・I岸壁	輸出										
	移出									1,355	
桜E岸壁	輸出										
	移出									766	
川崎・松栄B岸壁	輸出										
	移出									356	
川崎・松栄C岸壁	輸出									68,351	
	移出										
鞠山北A岸壁	輸出										
	移出	45,580		17,880	4,460	23,240		3,660	3,660	1,236,907	
鞠山北B岸壁	輸出										
	移出									528	
鞠山北C岸壁	輸出	50,952	5,280	45,672						50,952	
	移出	19,456	7,135	12,321						27,123	
鞠山北D岸壁	輸出										
	移出									4,485,421	
鞠山南A岸壁	輸出	4,761		4,708			53			94,933	
	移出									113	
北陸電力・敦賀セメント共同岸壁	輸出	29,300		29,300						29,300	
	移出									1,790	
敦賀セメント・北陸電力共同岸壁	輸出									52,622	
	移出									118,262	
天満棧橋	輸出										
	移出									730	
合 計	輸出	85,013	5,280	79,680			53			296,158	
	移出	65,036	7,135	30,201	4,460	23,240		3,660	3,660	5,875,909	
	総計	150,049	12,415	109,881	4,460	23,240	53	3,660	3,660	6,172,067	

## (輸移入)

積揚場所	区分	農産品										林産品										
		計	米	豆	類	野菜・ 果物	その 農産	他の 産品	その 畜産	他の 産品	水産品	計	原	木	製	材	木	材	その 林産	他の 産品	薪	炭
金ヶ崎C岸壁	輸入																					
	移入																					
金ヶ崎D岸壁	輸入																					
	移入																					
川崎・松栄B岸壁	輸入																					
	移入																					
川崎・松栄C岸壁	輸入																					
	移入																					
鞠山北A岸壁	輸入																					
	移入	182,180	12,500			144,900	8,120	12,300	4,360	38,130	20	38,090									20	
鞠山北B岸壁	輸入									1,338	1,338											
	移入																					
鞠山北C岸壁	輸入									239,636					185,697		53,939					
	移入																					
鞠山北D岸壁	輸入																					
	移入																					
鞠山南A岸壁	輸入	1,645			25	499			1,121	20								20				
	移入																					
北陸電力・敦賀セメント共同岸壁	輸入																					
	移入																					
敦賀セメント・北陸電力共同岸壁	輸入																					
	移入																					
川崎・松栄物揚場	輸入																					
	移入	120							120													
総計	輸入	1,645			25	499			1,121	240,994	1,338			185,697		53,959						
	移入	182,300	12,500			144,900	8,120	12,300	4,480	38,130	20	38,090									20	
	総計	183,945	12,500		25	145,399	8,120	12,300	5,601	279,124	1,358	38,090		185,697		53,959					20	



(輸移入)

積揚場所	区分	化学工業品											軽工業品									
		計	陶磁器	セメント	ガラス類	窯業品	重油	その他石	その他石油製品	化学薬品	化学肥料	染料・塗料・樹脂・その他化学工業品	計	紙・パルプ	糸及び紡績半製品	その他繊維工業品	砂	糖	製造食品	飲料	水	その他食料工業品
金ヶ崎C岸壁	輸入	15,588							15,588													
	移入	14,395							14,395													
金ヶ崎D岸壁	輸入																					
	移入	27,527							27,527													
川崎・松栄B岸壁	輸入	29,119							27,914	1,205												
	移入																					
川崎・松栄C岸壁	輸入	7,749			7,749																	
	移入																					
鞠山北A岸壁	輸入																					
	移入	8,640	440	520	2,520	220		40	400	4,160	20	320	293,520	97,080		80	62,620	115,260	1,920	2,500	14,060	
鞠山北B岸壁	輸入																					
	移入	1,019								514	505											
鞠山北C岸壁	輸入																					
	移入																					
鞠山北D岸壁	輸入																					
	移入	19,672						19,672														
鞠山南A岸壁	輸入	97,071	35		1,232					1,153	1,001	93,650	24,203	805	8,784	13,529		240	536	27	282	
	移入	101,248								101,248												
北陸電力・敦賀セメント共同岸壁	輸入																					
	移入																					
敦賀セメント・北陸電力共同岸壁	輸入																					
	移入																					
川崎・松栄物揚場	輸入																					
	移入																					
総計	輸入	149,527	35		8,981					44,655	2,206	93,650	24,203	805	8,784	13,529		240	536	27	282	
	移入	172,501	440	520	2,520	220	19,672	40	400	147,844	525	320	293,520	97,080		80	62,620	115,260	1,920	2,500	14,060	
	総計	322,028	475	520	11,501	220	19,672	40	400	192,499	2,731	93,970	317,723	97,885	8,784	13,609	62,620	115,500	2,456	2,527	14,342	

(単位：トン)

雑	業								品					分類不能のもの			総計
	計	衣服・ 身廻り はきもの	文房具・ 運動用品 楽	家具・ 楽器・ 器	家 装 備 品	そ の 他 品	ゴ ム 製 品	木 製 品	そ の 他 製 造 工 業 品	計	金 属 く ず	再 利 用 材	動 植 物 性 飼 料	輸 送 用 器	取 合 せ 品	計	
																	15,588
																	14,395
																	35,310
																	29,119
	5,466							5,466									30,975
	31,180	640		1,620	60	220	9,680	18,960	20,250	640	1,290	7,840	10,480		60	60	1,220,565
																	1,338
																	1,259
																	413,030
																	4,166,627
	53,927	7,012	270	2,987	2,089	7	37,748	3,814	1,119			22	1,058	39	19	19	189,994
																	125,126
																	2,683,335
																	130,163
									28,010		28,010						732,134
																	120
	59,393	7,012	270	2,987	2,089	7	37,748	9,280	1,119			22	1,058	39	19	19	3,493,542
	31,180	640		1,620	60	220	9,680	18,960	48,260	640	29,300	7,840	10,480		60	60	6,295,536
	90,573	7,652	270	4,607	2,149	227	47,428	28,240	49,379	640	29,300	7,862	11,538	39	79	79	9,789,078



\*\*\*\*\*

# 施設利用状況 ■

\*\*\*\*\*

# 1 泊地及び係留施設利用状況

(総トン数500トン以上の船舶)

係留施設	バース数	係留			船荷役		経岸貨物トン数	
		隻数	総トン数	延時間	隻数	総トン数	積	揚
金ヶ崎 C 岸壁	1	14	63,899	288	13	63,153	1,029	11,991
金ヶ崎 D 岸壁	1	3	4,661	19	3	4,661	395	7,783
桜 E・F 岸壁	2	2	1,020	85				
川崎・松栄 B 岸壁	1	12	19,371	691	11	18,622	313	29,119
川崎・松栄 C 岸壁	1	100	531,900	427	100	531,900	68,351	30,975
鞠山北 A 岸壁	1	286	3,200,462	2,284	286	3,200,462	1,236,907	1,220,565
鞠山北 B 岸壁	1	2	3,764	42	2	3,764		1,338
鞠山北 C 岸壁	1	38	651,829	3,639	37	651,080	64,628	385,600
鞠山北 D 岸壁	1	25	77,593	83	23	24,405		19,672
鞠山南 A 岸壁	1	184	1,118,527	995	184	1,118,527	94,997	301,840
敦セメ・北電共同岸壁	1	140	810,878	4,562	140	810,878	166,404	802,517
北電・敦セメ共同岸壁	1	42	1,778,869	3,577	42	1,778,869	31,090	2,683,335
合計		848	8,262,773	16,692	841	8,206,321	1,664,114	5,494,735

# 2 曳船利用状況

種別 月別	接岸			離岸		
	回数	時間	トン数	回数	時間	トン数
1月	22	33.5	580,522	23	28.0	580,453
2月	31	45.0	671,673	24	26.5	478,235
3月	24	33.5	422,056	26	27.0	487,110
4月	21	33.5	568,949	19	20.5	515,726
5月	20	30.0	606,756	17	17.5	512,739
6月	14	24.0	439,568	16	16.0	535,521
7月	12	20.5	405,328	7	8.0	278,086
8月	22	32.0	525,235	19	19.0	545,393
9月	24	41.5	858,310	27	27.5	931,620
10月	15	25.0	444,367	15	15.0	445,189
11月	15	26.5	447,815	12	12.0	341,474
12月	25	36.0	536,195	25	27.5	496,327
年計	245	381.0	6,506,774	230	244.5	6,147,873

### 3 上屋利用状況

(単位：トン)

区 分	F (1,999㎡)			G (1,086㎡)			H (2,200㎡)			I (2,146㎡)			J (807㎡)			鞠山1号(1,980㎡)			鞠山南埠頭A(1,215㎡)			鞠山南埠頭B(1,215㎡)			鞠山南埠頭C(1,980㎡)			鞠山南埠頭D(1,980㎡)			上屋合計		
	入庫	出庫	残高	入庫	出庫	残高	入庫	出庫	残高	入庫	出庫	残高	入庫	出庫	残高	入庫	出庫	残高	入庫	出庫	残高	入庫	出庫	残高	入庫	出庫	残高	入庫	出庫	残高	入庫	出庫	残高
1 月	198	160	504	34	59	310	1,601	1,875	694	5,300	4,951	754	91	25	447	920	698	1,004	327	134	548	100	30	447	504	260	1,350	100	451	1,226	9,175	8,643	6,577
2 月	188	144	548	75	116	269	537	889	342	3,500	3,748	506	161	178	430	941	1,522	423	48	105	491	153	259	341	113	177	1,286	545	341	1,430	6,261	7,479	6,177
3 月	72	101	519	92	114	247	70	124	288		506		55	190	295	2,313	1,224	1,512	135	85	541	306	44	603	142	148	1,280	211	223	1,418	3,396	2,759	5,111
4 月	52	141	430	51	36	262	778	231	835				333	207	421	1,003	1,355	1,160	1	65	477	38	117	524	120	332	1,068	147	344	1,221	2,523	2,828	5,158
5 月	187	165	452	24	66	220	107	124	818				176	149	448	2,487	2,086	1,561	92	225	344	70	213	381	66	262	872	482	111	1,592	3,691	3,401	4,335
6 月	214	169	497	119	45	294	172	292	698				152	156	444	2,404	2,351	1,614	60	147	257	283	139	525	347	287	932	93	414	1,271	3,844	4,000	5,430
7 月	79	105	471	39	67	266	356	664	390				130	143	431	1,568	1,745	1,437	116		373	308	223	610	360	221	1,071	199	351	1,119	3,155	3,519	4,176
8 月	70	104	437	53	64	255	51	81	360				207	300	338	523	1,381	579	137	115	395	60	202	468	243	176	1,138	372	302	1,189	1,716	2,725	5,577
9 月	143	98	482	56	112	199	24	36	348	1,200	346	854	206	181	363	1,464	1,122	921		198	197	228	223	473	198	378	958	349	325	1,213	3,868	3,019	3,848
10月	111	159	434	109	94	214	36	65	319	6	254	606	132	187	308	1,860	2,129	652		158	39		122	351	399	284	1,073	523	409	1,327	3,176	3,861	5,376
11月	191	154	471	19	24	209	2,509	270	2,558	4,014	841	3,779	179	101	386	2,544	1,932	1,264			39	200	179	372	445	300	1,218	563	281	1,609	10,664	4,082	5,070
12月	172	131	512	69	133	145	2,834	3,067	2,325	1,668	3,874	1,573	181	113	454	510	996	778		8	31	286	321	337	326	526	1,018	346	204	1,751	6,392	9,373	7,344
合 計	1,677	1,631	/	740	930	/	9,075	7,718	/	15,688	14,520	/	2,003	1,930	/	18,537	18,541	/	916	1,240	/	2,032	2,072	/	3,263	3,351	/	3,930	3,756	/	57,861	55,689	/
月平均	140	136	/	62	78	/	756	643	/	1,307	1,210	/	167	161	/	1,545	1,545	/	76	103	/	169	173	/	272	279	/	328	313	/	4,822	4,641	/
取扱品目	合成樹脂 肥 料 パレット			合成樹脂 尿 素			合成樹脂 尿 素 融雪剤			尿 素 融雪剤			合成樹脂 パレット 尿 素			合成樹脂 テレフタル酸			合成樹脂			合成樹脂 テレフタル酸			合成樹脂 金属製品 パレット			合成樹脂					

## 4 倉庫利用状況

(単位：トン)

月別 区分	海陸倉庫			若狭物流(敦賀倉庫)			漁連倉庫		
	入	出	残	入	出	残	入	出	残
1月	1,181	1,000	2,576	102	72	58	98	95	336
2月	864	888	2,552	68	87	39	148	69	415
3月	848	1,100	2,300	100	93	46	186	75	526
4月	701	715	2,286	497	99	444	138	294	370
5月	957	722	2,521	549	113	880	168	133	405
6月	792	900	2,413	130	213	797	169	162	412
7月	1,030	952	2,491	409	121	1,085	126	112	426
8月	758	796	2,453	187	116	1,156	145	127	444
9月	918	966	2,405	201	102	1,255	141	141	444
10月	1,078	986	2,497	446	400	1,301	178	163	459
11月	1,216	944	2,769	468	292	1,477	184	193	450
12月	1,612	962	3,419	313	280	1,510	210	271	389
計	11,955	10,931	30,682	3,470	1,988	10,048	1,891	1,835	5,076
庫数	5			11			2		
面積	4,072㎡			2,801㎡			2,702㎡		
品目	化学肥料 化学繊維糸 フィルム製品			化学繊維糸 金属製品 合成樹脂			水産品 その他食料工業品		

## 5 貯炭場・貯木場・野積場利用状況

(単位：トン)

月別	区分	野積場（営業用、石炭、木材）			貯木場（営業用）			野積場（営業用、硅砂）		
		入	出	残	入	出	残	入	出	残
1 月		22,000	13,791	40,167				3,875	2,131	27,739
2 月		39,294	8,754	70,707					2,305	25,434
3 月		255	13,965	56,997					2,513	22,921
4 月		38,000	11,574	83,423				6,042	1,979	26,984
5 月		22,236	13,393	92,266				15,000	2,285	39,699
6 月		461	10,721	82,006					2,643	37,056
7 月			14,099	67,907					2,282	34,774
8 月			14,280	53,627					2,113	32,661
9 月			13,701	39,926					1,873	30,788
10月		35,000	12,529	62,397					2,110	28,678
11月			14,204	48,193					2,172	26,506
12月		52,000	14,381	85,812					2,151	24,355
計		209,246	155,392					24,917	26,557	