

平成29年

敦賀港統計年報



福井県嶺南振興局敦賀港湾事務所

## はじめに

敦賀港は、日本海沿岸部のほぼ中央、敦賀湾の奥部に位置する天然の良港であり、古くから我が国とアジア大陸とを結ぶ中継地、木材・石炭・鉱物類など工業用原材料の輸移入基地として、また京阪神・中京地区と北海道を直結するフェリー基地として発展してまいりました。

近年、環日本海圏経済交流の進展に伴い、本港においても生産機能の拡充、物流機能の高度化に加え、国際交流機能、情報集積機能の拡充など、背後地域の発展に先導的役割を担っており、また、石炭火力等のエネルギー基地としての一層の発展や、地域住民が港や海に親しめる空間の創出、安全かつ健全な海洋性レクリエーション活動の場の確保等、多様な要請に対応すべく近代港湾としての整備に鋭意取り組んでいるところであります。

この統計年報は、平成 29 年における敦賀港に出入りした船舶および貨物ならびに港湾施設の利用状況について調査集計したものであります。

入港船舶数は、2,081 隻で外航船（外航商船、漁船〈避難・その他を含む〉）は 363 隻であり、うち韓国からの船舶が 272 隻、ついでオーストラリアからの船舶が 33 隻、中国からの船舶 19 隻となっております。

取扱貨物総量は、15,903 千トン（輸移出 6,189 千トン、輸移入 9,714 千トン）で、平成 12 年以降連続して 13,000 千トン以上の取扱量となっております。

今後とも、関係各位の御協力と御支援を賜りますようお願い申し上げますとともに、当資料作成に当たり御協力をいただいた皆様方に厚くお礼を申し上げます。

平成 30 年 4 月

福井県嶺南振興局敦賀港湾事務所長

## 例 言

この年報は、統計法に基づく港湾調査規則（昭和 26 年運輸省令第 13 号）によって敦賀港と内外諸港との間に入入りした船舶、貨物および施設の利用状況を調査集計したものです。

- 1 入港船舶については、積載貨物の有無にかかわらず、総トン数 5 トン以上のものについて調査しました。
- 2 海上出入貨物については、前項の制限にかかわらず、船舶によって出入したものを調査しました。
- 3 貨物トン数は、原則としてフレート・トンにより算出しました。すなわち、容積は 1,133 立方メートル（40 立方フィート）、重量は 1,000 キログラムをもって 1 トンとし、容積または重量のいずれか大きい方をもって計算することを原則とします。ただし、油類については慣習上 1,000 リットルを 1 トン、原木は 3 石（0.835m<sup>3</sup>）を 1 トン、製材は 4 石（1.113m<sup>3</sup>）を 1 トンとしました。
- 4 この統計で外国貿易とは、当港と直接外国の港と取引のあった出入貨物をいい、国内の港湾で積み替えられたものは内国貿易としました。
- 5 コンテナ貨物集計表のコンテナ個数換算 T E U とは、20 フィートに換算したコンテナ個数の単位で、20 フィートコンテナ 1 個が 1 T E U、40 フィートコンテナ 1 個が 2 T E U となります。
- 6 泊地および係留施設利用状況については、当該施設等を利用した総トン数 500 トン以上の船舶について調査しました。

## 目 次

### 敦 賀 港 勢

敦賀港の概況	1	1
1 入港船舶年次推移表		13
2 海上出入貨物年次推移表		13
3 入港商船年次比較（隻数）		14
4 入港商船年次比較（総トン数）		15
5 入港船舶構成		16
6 海上出入貨物年次比較		17
7 輸移出入貨物前年比較		18
8 品種別輸移出入構成		19
9 地域別輸移出入構成		20

### 入 港 船 舶 状 況

1 入港船舶種別月別表	22	22
2 入港船舶の船種別年次表		23
3 入港船舶階級別月別表		24
4 入港船舶の階級別年次表		25
5 入港最大船舶月別表		26
6 相手国別外航船入港月別表		26
7 国籍別外航船入港月別表		27

### 海 上 出 入 貨 物 状 況

1 品種別輸移出入貨物表	29	29
2 月別取扱貨物表		29
3 海上出入貨物3か年比較表		30
4 外国貿易品種別集計表		32
5 国内貿易品種別集計表		36
6 品種別・月別輸出入表		41
7 品種別・月別移出入表		43
8 外国貿易国別表		45
9 国内貿易都道府県別表		47
10-1 輸入原木材種別表		49
10-2 輸入木材材種別分類		49
10-3 輸入木材材種別年次表		49
11 外貿コンテナ貨物集計表		50
12-1 フェリー乗降人員月別表		52
12-2 その他船舶乗降人員月別表		52
13-1 フェリー車利用状況月別表（総計）		53
13-2 フェリー車利用状況月別表（苫小牧直行便計）		54
13-4 フェリー車利用状況月別表（苫小牧・秋田・新潟寄航便合計）		55
13-5 フェリー車利用状況月別表（苫小牧・秋田・新潟寄航便（苫小牧）計）		56
13-6 フェリー車利用状況月別表（苫小牧・秋田・新潟寄航便（秋 田）計）		57
13-7 フェリー車利用状況月別表（苫小牧・秋田・新潟寄航便（新 潟）計）		58
14 施設別・品目別使用状況表		59

### 施 設 利 用 状 況

1 泊地および係留施設利用状況	69	69
2 曳船利用状況		69
3 上屋利用状況		70
4 倉庫利用状況		71
5 貯炭場・貯木場・野積場利用状況		72

\*\*\*\*\*

# 敦 賀 港 勢

\*\*\*\*\*

## 敦 賀 港 の 概 況

### 1 沿 革

敦賀港は、日本海における天然の良港で、古くから本邦とアジア大陸を結ぶ中継地として、また、サハリン（樺太）・北海道との交易の基地として栄えてきた。明治32年開港、同35年ウラジオストックとの間に定期航路が開設、同40年には、横浜・神戸・関門の各港とともに第1種重要港湾に指定された。その後、第1次世界大戦、満州事変などにより、本港はますますその重要性を高め、軍事・経済・文化交流の拠点となり、東京直通国際列車運転など本港の黄金時代を築くに至った。

戦後は、国際情勢の急変により対岸諸国との貿易が途絶、港勢は不振を極めたが、昭和26年重要港湾に指定、同30年北海道間に定期航路の開設、同33年に日・ソ定期航路の寄港地に指定されるにおよび木材・石炭・鉱物類など工業用原材料の輸入量も増加、外国船の入港も多くなり、施設の総合的整備の必要にせまられ、同38年に港湾計画の策定を行い、新たな港湾施設の整備が着々と進展し、近代的港湾としての面目を一新した。同45年北海道小樽港間に定期カーフェリーの就航、同47年ソ連邦向け繊維製品の積出し開始、同51年ソ連邦ワニノ港との間に定期貨物船が配船された。また、同55年からは中国との交易も再開、平成2年10月には韓国釜山との間に定期コンテナ船も就航し、この状況の中、本港は近畿中京圏を背後に控え、日本海地域の発展および対岸貿易の進展に対応する流通港湾として、更に重要な役割を担うことが要請され、同4年6月港湾計画を改訂、港湾機能の再編成のため、鞠山地域を中心とした整備を進めてきたが、近年の社会状況の変遷に対応すべく、平成17年11月に港湾計画を改訂した。

明治10年		鉄道庁により金ヶ崎防波堤築造着手
14年	7月	立石崎に第4等不動白色灯台設置
15年	6月	鉄道庁施行金ヶ崎防波堤竣功
17年	4月	敦賀、長浜間鉄道開通
22年	4月	町制施行
29年	7月	敦賀、福井間鉄道開通
	10月	特別輸出港に指定
30年		新潟税関敦賀出張所を敦賀税関支署（新潟税関管轄）と改称
31年		福井測候所敦賀出張所設置
32年	7月	開港令の発布により港界を赤崎より小崎を結ぶ線とする。 開港場に指定（勅令第342号） 植物検査所旅具検査所設置
35年	2月	ウラジオストック・敦賀連絡航路開始
	11月	大阪税関所轄となる。
40年	6月	商業会議所設置
	11月	第1種重要港湾に選定
42年	7月	気比神宮横の敦賀駅を現在地に移転 敦賀港修築工事を内務省直轄（名古屋土木出張所管轄）にて着手

大正	4年	8月	海港検疫所家畜検疫所設置
	6年	12月	敦賀、十村間鉄道開通
	7年	11月	十村、小浜間鉄道開通
	10年	4月	小浜、高浜間鉄道開通
	11年	9月	敦賀港修築工事（第2期）
	15年	1月	ソ連領事館開設（昭和19年廃止）
昭和	2年	11月	内務省告示第483号で第1種重要港湾に指定
	7年	3月	敦賀港修築第2期工事竣工 朝鮮經由日満貿易開始
	9年	5月	鉄道棧橋改築工事鉄道省直轄にて着工
		7月	笙の川運河工事着工（福井県）
	10年	1月	鉄道棧橋改築工事竣工
		2月	笙の川運河工事竣工
	12年	4月	市制施行
	16年	3月	桜岸壁に税関上屋竣工
		6月	敦賀港運営委員会設置
		12月	名古屋海務局敦賀支局開設
	17年	1月	福井県敦賀港取締規則実施
	18年	6月	敦賀港修築第3期工事内務省直轄（名古屋土木出張所所轄）にて着工
		11月	第3期工事は運輸通信省所轄となる。 敦賀税関支署、名古屋海務局敦賀支局を合併し、新潟海運局敦賀支局となる。
	20年	6月	新潟海運局敦賀支局は海運監理部に昇格
		7月	爆撃により港湾施設の一部破壊される。
		11月	敦賀海運監理部は近畿海運局敦賀支局となる。
	21年	3月	情勢の変化により敦賀港修築第3期工事は打切り竣工となる。
	22年	4月	敦賀港維持補修工事を運輸省直轄（第一港湾建設部管轄）にて着工
			市営船舶給水条例制定
		7月	敦賀港振興会設置
		10月	市設上屋使用条例、市有埋立地使用料徴収条例制定
	23年	4月	敦賀港船だまり整備工事を運輸省直轄にて着工
		5月	敦賀海上保安署設置
	25年	5月	敦賀海上保安署は敦賀警備救難署と改称
		11月	福井県敦賀港湾施設使用条例制定
	26年	1月	港湾法に基づく重要港湾に指定
		11月	出入国管理令第2条による出入国港に指定
	27年	4月	農林省神戸動植物敦賀出張所は農林省動物検疫所神戸支所敦賀出張所と農林省神戸植物防疫所敦賀出張所に分離

昭和28年	3月	港湾区域認可、港湾管理者（福井県）設立
	10月	敦賀港管理委員会設立
	10月	敦賀警備救難署を敦賀海上保安部に昇格
30年	7月	水島燈浮標設置（60.8.26 名称を島ノ鼻南東方燈浮標に変更）
	10月	北海道小樽敦賀舞鶴間定期航路開設
32年	7月	名古屋出入国管理事務所敦賀出張所開設
	10月	敦賀米原間新線と交流電化開通
	11月	北陸トンネル起工
33年	6月	日ソ定期航路寄港地に指定
	7月	名古屋検疫所敦賀出張所開設
	12月	運輸省第一港湾建設局敦賀港工事事務所開設 敦賀港修築工事着工
34年	3月	鉄道棧橋を福井県に譲渡引継
35年	8月	福井県曳船敦賀丸（82.60G/T）竣功
36年	6月	福井県敦賀港務所庁舎落成
37年	6月	北陸トンネル開通、敦賀福井間電化完成
38年	4月	昭和38年4月港湾審議会第18回計画部会に敦賀港湾計画を諮問
	9月	金ヶ崎1万トン岸壁完成
39年	3月	井の口2号貯木場完成
	5月	金ヶ崎200T/Hクレーン完成
	6月	4号5号浮標設置
	10月	金ヶ崎用地造成工事竣功
40年	6月	港湾区域を明神町から松ヶ崎まで結ぶ線内まで拡張
41年	7月	原電道路完成
	11月	敦賀港湾合同庁舎完成
42年	6月	井の口3、4、5号貯木場完成
	6月	港湾労働者福祉センター完成
43年	11月	港大橋完成
44年	5月	旧笹の川運河埋立工事完成
	9月	フェリーボート（小樽～舞鶴）敦賀寄港決まる。
45年	3月	日本原子力発電㈱敦賀発電所営業開始
	8月	川崎・松栄A岸壁竣功、新日本海フェリー㈱「すずらん丸」就航
46年	6月	常宮湾貯木場完成供用開始、44万㎡、名子、縄間、常宮、沓
47年	3月	名子物揚場新設（原木水切用）
48年	3月	蓬萊物揚場－7.5m岸壁に改良完成130m
	7月	フェリー岸壁69m延長完成
	10月	川崎・松栄－10.0m岸壁145m完成
	11月	川崎・松栄315T/Hクレーン完成、I上屋完成
49年	7月	川崎・松栄埠頭－廃油処理場完成
	8月	川崎・松栄埠頭H上屋完成
	12月	蓬萊岸壁市営荷役機械撤去
50年	3月	常宮湾縄間貯木場12万㎡撤去
	4月	川崎・松栄埠頭－10m岸壁完成 全長370m取付部122m
	5月	川崎・松栄防波堤392.34m完成



昭和51年	3月	花城物揚場取付道路完成
52年	3月	花城船揚場完成
	3月	昭和52年3月18日港湾審議会第77回計画部会で、敦賀港港湾計画（改訂）が承認される。（新港湾整備計画）
	4月	福井県敦賀港管理事務所を敦賀港湾事務所に改称
	4月	蓬萊岸壁に旧市営F上屋を廃し県F上屋1,999.52㎡完成
	7月	福井県曳船敦賀丸（197.22G/T）竣功（旧船は廃船）
	8月	名子地係に木皮焼却場（10T/日）完成
53年	3月	天満棧橋完成（官庁船専用）
	3月	常宮湾常宮貯木場9万㎡撤去
54年	3月	港大橋消雪装置完成
	3月	旧市営G上屋を廃し、新たに市営G上屋（1,086.48㎡）完成
	3月	臨港道路（川崎線）完成L=125.5m
55年	11月	臨港道路（川崎線）完成L=160.0m
	11月	昭和55年11月28日港湾審議会第91回計画部会で、敦賀港港湾計画の一部変更が承認される。（新港湾整備計画の一部変更）
56年	3月	金ヶ崎貯炭場15,000㎡完成
	6月	金ヶ崎ベルトコンベア完成
57年	2月	敦賀港鞠山北地区起工
58年	3月	天満波除堤完成（60m）
	3月	敦賀港鞠山北地区道路着工
	3月	県J上屋807.70㎡完成
59年	3月	常宮船だまり完成
	3月	常宮湾沓貯木場13万㎡撤去
	3月	松島護岸（電源立地促進対策交付金事業）完成L=335m
	3月	昭和59年3月22日港湾審議会第105回計画部会で、敦賀港港湾計画の一部変更が承認される。
60年	3月	沓護岸完成 L=300m
	3月	松栄第1防波堤完成 L=30m
	3月	松栄第2防波堤完成 L=20m
	3月	港湾審議会計画部会で、敦賀港港湾計画の一部変更が承認される。
61年	3月	常宮湾名子貯木場30,000㎡減積 70,000㎡となる。
	5月	敦賀港鞠山北地区、敦賀セメント、北陸電力共同岸壁完成（250m）
62年	3月	常宮湾名子貯木場20,000㎡減積 50,000㎡となる。
	3月	沓船だまり完成
63年	2月	敦賀港鞠山北地区、鞠山北A岸壁供用開始
	7月	常宮湾名子貯木場20,000㎡減積 30,000㎡となる。
	11月	敦賀港鞠山北地区、北陸電力、敦賀セメント共同岸壁完成（280m）
平成元年	2月	敦賀港鞠山北地区公有水面埋立竣功
2年	6月	常宮湾名子貯木場撤去
	9月	縄間地係波返し護岸完了
	10月	敦賀港鞠山北地区、鞠山北C岸壁供用開始
	10月	韓国釜山との間に定期コンテナ船就航

平成 3年	1月	ソ連ワニノとの間に定期木材船再就	
	3月	敦賀港鞍山北地区鞍山北B岸壁供用開始	
	3月	敦賀港鞍山北地区埠頭用地造成完了	
	7月	敦賀港鞍山北地区フェリー岸壁（-9m）着工	
	10月	北陸電力(株)敦賀火力発電所営業開始	
	11月	敦賀港鞍山北地区鞍山北C岸壁 800T/Hクレーン完成	
	12月	金ヶ崎臨港トンネル着工	
	4年	6月	港湾審議会第141回計画部会で敦賀港港湾計画を改訂
		9月	名子木皮焼却場閉鎖
	5年	10月	鞍山北B地区敦賀港1号上屋供用開始（2,120㎡）
6年	8月	赤崎・鞍山人工海浜第1工区公有水面埋立竣工	
7年	2月	韓国釜山との定期コンテナ船が週2便となる。	
	2月	花城物揚場公有水面埋立工事着工	
	3月	赤崎・鞍山人工海浜A地区にサニタリー棟が完成	
	4月	金ヶ崎緑地公有水面埋立工事着工	
	7月	鞍山・田結・赤崎海浜緑地公園一部供用開始	
	8月	韓国釜山との定期コンテナ船が週3便となる。	
	8月	鞍山北地区D岸壁（-9m）、親水護岸「フェリオス」完成	
	10月	第3回福井県敦賀港地方港湾審議会幹事会において敦賀港港湾計画の軽易な変更が承認される。	
	12月	鞍山北地区フェリー埠頭埋立竣工（37,098㎡）	
	8年	6月	金ヶ崎 200T/Hアンローダー撤去
6月		鞍山北地区にフェリーターミナル完成、新型フェリー就航	
11月		港湾審議会第161回計画部会で、敦賀港港湾計画の一部変更が承認される。	
12月	中国（丹東）定期コンテナ船就航（月2便）		
9年	1月	金ヶ崎C岸壁（-10m）完成	
	2月	泉棧橋用途廃止（撤去）	
	2月	金ヶ崎地区第1工区公有水面埋立竣工	
	3月	花城物揚場公有水面埋立竣工	
	3月	中国（大連）定期コンテナ船就航（月2便）	
	3月	川崎・松栄C岸壁にコンテナクレーン完成	
	3月	新庁舎完成	
	5月	中国（上海）定期コンテナ船就航（月3便）	
10年	1月	井の口1号・3号貯木場用途廃止	
	1月	金ヶ崎地区A上屋撤去	
	8月	敦賀港鞍山南地区公有水面埋立工事着工 （運輸省第一港湾建設局、大阪ガス(株)）	
	9月	鞍山北地区に魚釣り護岸完成	
	10月	中国丹東との定期コンテナ船が月4便となる（中国大連寄港）	
12月	金ヶ崎緑地敷公有水面埋立竣工		
11年	2月	敦賀港鞍山南地区公有水面埋立工事着工（福井県）	
	6月	赤崎・鞍山人工海浜第2工区公有水面埋立竣工	

平成11年	7月	新日本海フェリー(株)敦賀・新潟・秋田・苫小牧間定期フェリー航路就航(週1便)
	7月	敦賀港開港100周年記念「つるが・きらめき・みなと博21」開催(7/18~8/16)
	7月	第14回海の祭典ふくい開催(7/20~8/1)
12年	9月	井の口地区小型船舶係留場供用開始
	10月	新日本海フェリー(株)敦賀・新潟・秋田・苫小牧間定期航路が週4便となる。
	10月	北陸電力(株)敦賀火力発電所2号機営業開始
13年	7月	韓国釜山との定期コンテナ船が週3便となる。
	11月	名子、沓浮標撤去
14年	1月	川崎・松栄埠頭市営CFS(コンテナフレートステーション)完成(1,748 m <sup>2</sup> )
	6月	近海郵船(株)が敦賀~苫小牧間にRORO船の定期航路を開設(週4便)。
	9月	新日本海フェリー(株)が敦賀~小樽航路廃止。 敦賀~苫小牧間に直行便を就航(週7便)。
	10月	中国丹東との定期コンテナ船が青島に寄港となる。 (中国大連・青島寄港)
	12月	近海郵船(株)敦賀~苫小牧間定期RORO船の航路が週6便となる。
15年	3月	金ヶ崎臨港トンネル開通 金ヶ崎緑地完成
	10月	新日本海フェリー(株)敦賀、新潟、秋田、苫小牧間、定期航路が週3便となる。
16年	3月	韓国釜山との定期コンテナ船(週3便のうち1便)が、韓国蔚山、中国青島、天津新港に寄港となる。
17年	2月	金ヶ崎D岸壁(—7.5m)供用開始
	3月	定期コンテナ船、中国丹東航路が中国大連航路に変更。
	11月	交通政策審議会第16回港湾分科会で敦賀港港湾計画改訂。
	12月	中国大連定期コンテナ航路休止。
18年	3月	敦賀港防砂堤灯台(川崎赤灯台)廃止。
	3月	中国大連定期コンテナ航路再開。
	8月	中国大連定期コンテナ航路休止。 韓国釜山定期コンテナ航路が週1便となる。
19年	3月	桜E耐震岸壁完成
	6月	韓国釜山定期コンテナ航路が週2便となる。
20年	3月	鞠山南A岸壁完成
	9月	鞠山南地区多目的国際ターミナル一部供用開始
21年	2月	韓国釜山定期コンテナ航路が週3便となる。
22年	7月	サンスターライン(株)が敦賀~韓国釜山間にRORO船定期航路を開設。 (週2便)
	8月	重点港湾に選定。
	10月	鞠山南地区多目的国際ターミナル本格供用開始。

- 1 1 月 韓国釜山定期コンテナ航路が週2便となる。
- 2 3 年 1 1 月 日本海側拠点港（国際フェリー、国際RORO船の機能別拠点港）に選定。
- 2 4 年 1 1 月 韓国（蔚山・釜山・光陽）・中国（寧波・上海）定期コンテナ船就航（週1便）
- 2 5 年 1 1 月 敦賀港鞠山南CFS上屋（コンテナフレートステーション）供用開始（2,608㎡）
- 2 7 年 3 月 敦賀港地方港湾審議会で、敦賀港港湾計画の変更（軽易な変更）
- 4 月 敦賀・大竹・神戸間に定期コンテナ船就航（週1便）
- 1 2 月 敦賀港鞠山南地区第2期工事 埋立工事着工（福井県）
- 2 8 年 1 月 赤崎・鞠山人工海浜第3工区公有水面埋立変更（区域分割）
- 3 月 赤崎・鞠山人工海浜第3工区その1公有水面埋立竣工
- 1 1 月 敦賀港松栄防砂堤灯台廃止
- 1 1 月 敦賀港鞠山防波堤灯台点灯
- 2 9 年 3 月 敦賀港地方港湾審議会で、敦賀港港湾計画の一部変更
- 7 月 赤崎海浜緑地公園一部供用開始、サニタリー棟完成  
敦賀グリーンパワー(株)バイオマス発電営業開始

## 2 自然状況

### (1) 地勢

敦賀港は敦賀湾の南の奥にあって北緯 35 度 39 分、東経 136 度 3 分に位置し、東南西の三方は山に囲まれて北方のみ日本海に通じている。港は南北 10km 東西 3 km にて、水深は沿岸に至るもおおむね深く暗礁、砂州等の障害がなく大型船といえども航行自在である。港湾区域は明神崎から松ヶ崎まで引いた線内をいい、更に防波堤、防砂堤をもって内港を形成している。

### (2) 地質

港東方一帯は古生層（二畳紀）が基盤となり、甲楽城断層（甲楽城、大谷、山中峠を通り柳ヶ瀬断層に交わる）南部一帯は中世代末葉から新世代（第三紀）前半にかけて貫入した花崗岩類におおわれ、元比田、大比田沿岸には新生代第四紀の沖積層が見られる。敦賀平野は大部分がこの沖積層におおわれているが、笙の川、黒河川、井の口川の上流には花崗岩類が見られる。敦賀半島は黒河断層に至るまでほとんど花崗岩類におおわれている。したがって湾内はおおむね粘土層であって信頼するに足る地盤に達するには地表以下 15m になると思われる。

### (3) 潮位（平成 29 年）

さく望平均満潮面	+118.3cm
さく望平均干潮面	+72.8cm
平均潮位	+95.8cm
最高潮位	+140.0cm
最低潮位	+48.0cm

本港の基準面は東京湾平均海面より 0.650m 低い。

※敦賀港験潮所の移設に伴い、敦賀港港湾管理用水基準面（CDL）を変更しました。

### (4) 潮流

敦賀湾は高潮差が小さく、潮流についても取り立てて述べることもなく、海流については若狭湾一帯は黒潮から分流して北上する対馬海流に洗われるが、敦賀湾内の恒流は湾奥から湾口に向う 10cm/S 内外の表面流があり、そのもっとも大きいものでも 20cm/S 内外である。しかしこれら表層流は風の影響が大きく、吹送流の卓越する場合に多い。

### (5) 気象

本港は年平均気温が 15.5 度で日本海側としてはかなり高く特に冬季の気温が極端に低くならず、同緯度の内陸に比較して割合暖かい。春は南寄りの風が強くフェーン現象が起こりがちで空気が乾燥するが、その割には年平均湿度が高く 71% である。入梅は 6 月 12 日頃で梅雨明けは 7 月 22 日頃であるが、前半の雨量は、さほど多くなく、後半は梅雨活動が活発である。梅雨が明けてから 9 月上旬までは夏らしい好晴、高湿、多照の日が多く、海陸風が卓越する。また強い台風が大阪湾、瀬戸内海、伊勢湾から当地方に来襲することが多く、その時台風の中心が当地方の西側を通るときは風が強いが大雨の降ることは少なく、東側を通るときは大雨の降る場合が多く風も強い。9 月上旬終わりごろになると、秋雨前線が日本付近に停滞して秋霖となることがしばしばある。また台風の最盛期もこのころである。晩秋から真冬にかけて盛夏程ではないが、この地方には雷が割合多い。初雪は 12 月上旬のことが多く、真冬には平均 40cm 内外の最深積雪がある。

(6) 波 浪

日本海沿岸の海上では冬期には大陸高気圧から吹き出す強い季節風が吹き、15～20m/Sの風が24時間以上吹続することも珍しくはない。その上日本海は低気圧の通り道であり、3～5日の割合で通過するので、冬から春にかけて沿岸に高波の襲来する機会が多く、能登や金沢港の観測にも見られるように有義波高8m程度の高波が年に2～3回ある。しかしこれは日本海に直面した海岸で、敦賀湾の場合には越前岬や立石岬が天然の防波堤となつて、日本海からの波がそのままのエネルギーを持って湾内に侵入するのを妨げているので、越前海岸のような高波はほとんどなく、敦賀湾の湾中央に達するところには更に波向線が屈折によって発散する効果も加わつて波高は一層減衰する。その減衰の割合は日本海からの波向で異なるが、日本海から湾口に向つて直進する場合には湾中央で日本海の波高の4割位になると思われる。したがつて越前岬のしゃへい効果が大きいと言つても波高によっては湾中央でかなり高い波が起こることもある。

最 大 瞬 間 風 速

敦賀測候所調

年次	月日	風速m/S	風向	摘要
平成元年	1.23	28.3	SSE	
2	6.9	34.6	SSE	
3	9.28	37.3	SSE	
4	6.7	28.8	SSE	
5	8.10	39.5	SSE	
6	5.14	31.3	SSE	
7	12.25	29.2	NNW	
8	1.8	31.0	NNW	
9	11.29	35.2	SSE	
10	10.18	36.4	SE	
11	5.19	32.0	SE	
12	2.8	36.9	NNW	
13	1.3	28.6	NW	
14	1.5	30.7	NNW	
15	5.3	31.5	SSE	
16	6.21	39.5	ESE	
17	9.7	35.6	SE	
18	4.11	32.0	SSE	
19	5.19	32.5	S	
20	7.27	29.7	WNW	
21	4.21	28.2	SSE	
22	3.4	30.6	SSE	
23	9.5	29.5	SSE	
24	4.3	37.5	SSE	
25	4.6	32.0	SSE	
26	8.10	30.8	SSE	
27	8.25	30.7	SE	
28	5.3	35.8	SE	
29	10.23	32.3	N	

### 3 港湾施設

#### (1) 航路

名称	区域	水深(m)	摘要
敦賀港航路	指定なし		
	被覆内(港内) (名子)	7.5(金ヶ崎9.5) 17.0	
	被覆外 (杓)	20.0	

#### (2) 大型船舶地

名称	場所	面積(m <sup>2</sup> )	水深(m)	備考
本港泊地	被覆内	464,200	-10.0~-4.0	回頭泊地
検疫錨地	常宮湾	785,400	-23.0~-18.0	検疫錨地 半径500m
浦底泊地	浦底地先	542,000	-20.0~-2.0	避難泊地

#### (3) 小型船舶地

名称	場所	面積(m <sup>2</sup> )	水深(m)	備考
蓬萊船だまり	船溜物揚場前面	20,165	-3.0	回頭泊地
川崎・松栄泊地	川崎・松栄物揚場前面	81,800	-4.0	〃

#### (4) 大型船係船岸

名称	管理者	延長(m)	17°の幅(m)	水深(m)	能力(隻、ト)	構造		主たる用途
						様式	主要用材	
金ヶ崎C岸壁	県	170	20.0	-10.0	1隻 10,000DWT	柵式	鋼管矢板 鉄筋コンクリート	化学薬品
金ヶ崎D岸壁	〃	130	20.0	-7.5	1隻 5,000DWT	重力式	ケーソン	化学薬品
桜E耐震岸壁	〃	90	15.0	-5.5	1隻 2,000GT	横棧橋	鋼管杭 鉄筋コンクリート	官庁船

桜 F 岸壁	〃	90	15.0	- 5.5	1 隻 2,000GT	矢板式	鋼矢板 鉄筋コンクリート	作業船
蓬萊 G.H.I 岸壁	〃	405 (15)	20.0	- 7.5	3 隻 5,000DWT	〃	〃	石材、肥料 セメント
川崎・松栄 A 岸壁	〃	235 (35)	10.5	- 7.5	1 隻 10,000GT	〃	〃	タグボート
川崎・松栄 B.C 岸壁	〃	438 (68)	20.0	-10.0	2 隻 15,000DWT	重力式 矢板式	ケーソン、鋼矢板 鉄筋コンクリート	外貿 RORO 船 合板
鞠山北 A 岸壁	〃	130	20.0	- 8.0	1 隻 5,000DWT	〃	ケーソン、鋼管矢板 鉄筋コンクリート	内貿 RORO 船
鞠山北 B 岸壁	〃	240	20.0	-12.0	1 隻 30,000DWT	矢板式	鋼管矢板	化学薬品、 木材
鞠山北 C 岸壁	〃	260 (20)	20.0	-12.0	1 隻 30,000DWT	重力式 矢板式	ケーソン、鋼管矢板	石炭、珪砂、 木材
鞠山北 D 岸壁	〃	240	20.0	- 9.0	1 隻 20,000GT	重力式	〃	フェリーボート 重油
鞠山南 A 岸壁	〃	280 (30)	20.0	-14.0	1 隻 50,000DWT	重力式	ケーソン	コンテナ
重量物物揚場	日本原子 力発電(株)	160 (60)	43.0	- 5.0	1 隻 1,500DWT	矢板式	鋼矢板、 鉄筋コンクリート	原電資材 核燃料
原電明神棧橋	〃	87	10.0	- 6.0	1 隻 3,000GT	横棧橋	鋼管杭 鉄筋コンクリート	〃
敦賀セメント 北陸電力共同岸壁	敦賀セメ ント(株)	250	24.0	-10.0	1 隻 15,000DWT	重力式 矢板式	鋼管矢板 鉄筋コンクリート	セメント 石灰石
北陸電力・敦賀 セメント共同岸壁	北陸電 力(株)	280	24.0	-14.0	1 隻 60,000DWT	矢板式	〃	石炭、 石炭灰

※延長 ( ) 書きは、うち取付部

(5) 小型船係船岸

名 称	管理者	延長 (m)	エプロン 幅 (m)	水深 (m)	構 造		主たる用途
					様式	主要用材	
天 満 棧 橋	県	68	5.4	-5.0	縦棧橋	鋼管杭、コンクリート	官庁船
川 崎 棧 橋	〃	32 (7)	5.0	-3.0	横棧橋	鉄筋コンクリート杭	官庁船
常宮第 1 棧橋	〃	27 (5)	3.0	-3.0	縦棧橋	鋼管杭、コンクリート	漁獲物
常宮第 2 第 3 棧橋	敦賀市	2 基 72	6.0	-3.0	〃	鉄筋コンクリート	漁獲物
縄間第 3 棧橋	県	28 (5)	7.5	-3.0	〃	〃	漁獲物
天満西物揚場	〃	39	8.6	-1.8	重力式	コンクリートブロック	官庁船
蓬 萊 物 揚 場	〃	80 (7)	7.0	-3.0	〃	L型ブロック	重油 (給油)
船溜物揚物	敦賀市	201	6.5	-3.0	矢板式	鋼矢板	漁獲物
相生物揚場	県	89 (31.5)	2.0	-1.5	矢板式	鋼矢板、鉄筋コンクリート	〃
川崎・松栄北物揚場	〃	305	10.0	-4.0	重力式	方塊コンクリート	作業船



川崎・松栄 東・南物揚場	〃	2基 560	10.0	-4.0	矢板式	鋼矢板、コンクリート	漁獲物、 石材
花城物揚場	〃	56 (26)	10.0	-3.0	重力式	プレキャストコンクリート	漁獲物
花城物揚場Ⅱ	〃	81 (30)	5.6~ 10.0	-2.0	〃	コンクリートブロック	〃
花城物揚場Ⅲ	〃	48.4	10.0	-2.5	〃	コンクリートブロック	〃
名子物揚場	〃	200	10.0	-2.0	矢板式	鋼矢板	〃
常宮物揚場	〃	30.1	21.6	-2.5	重力式	コンクリートブロック	〃
桜船揚場	敦賀市	120	7.3	-2.0		コンクリート	漁船
造船団地船揚場	県	106	45.0	-3.0		〃	〃
常宮船揚場	〃	29.9	26.7	-2.5		〃	〃
杳船揚場	〃	50	27.5	-4.0		〃	〃
井の口物揚場	〃	300	10.0	-2.0	矢板式	鋼矢板	小型船舶

※延長（ ）書きは、うち取付部分

#### 4. 航路標識

##### (1) 灯台

名称	管理者	位置	灯質	光度 (カンデラ)	光達距離 (カイリ)	灯高		塗色 構造	摘要
						平均水面 上(m)	基礎上 (m)		
敦賀港金ヶ崎 防波堤灯台	敦賀海上保安部	N 35.39.51 E 136.03.29	連成不 動単閃 緑光 毎3秒 1閃光	閃光実効 光度78 不動光 7	閃光 5.0 不動光 2.0	14.06	13.85	白色塔形 コンクリ ート造	
敦賀港鞠山防 波堤灯台	〃	N 35.40.46 E 136.03.22	単閃緑 光 毎3秒 1閃光	実効光度 430	7.5	11.52	8.3	白色塔形 コンクリ ート造	

##### (2) 灯浮標

名称	管理者	位置	灯質	光度 (カンデラ)	光達距離 (カイリ)	灯高 水面上	塗色構造	摘要
敦賀港島/鼻 南東方灯浮標	敦賀海上保安部	N 35.43.58 E 136.02.37	モールス 符号赤光 毎8秒に A(・ー)	実効光度 45	4.0	4.71	赤色円すい形頭標 1個付赤色やぐら 形	
敦賀港湧所埼 東方灯浮標	〃	N 35.39.58 E 136.03.03	モールス 符号赤光 毎8秒に A(・ー)	実効光度 13	2.5	2.57	〃	

## 1 入港船舶年次推移表

平成19年～平成29年

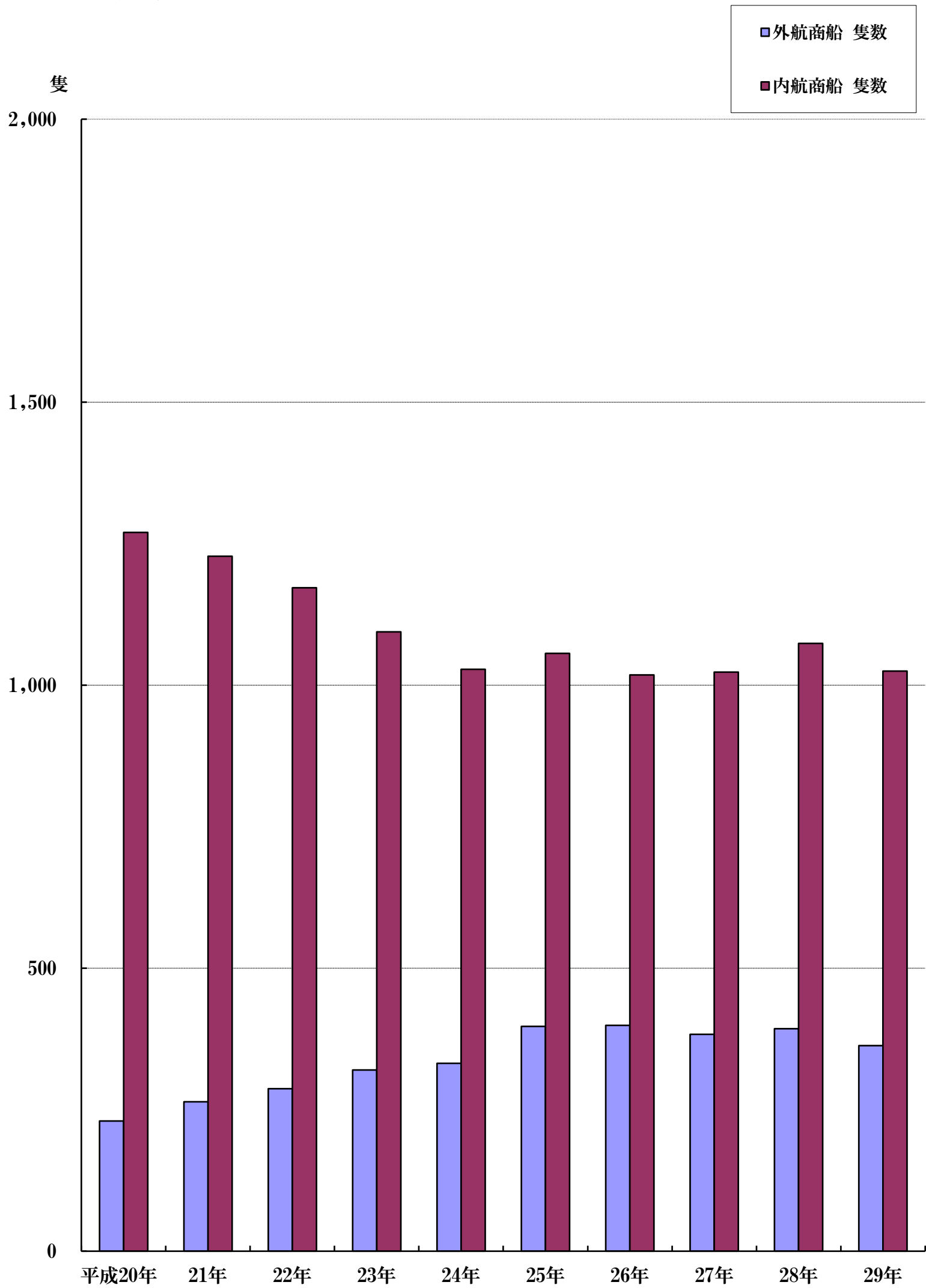
区分 年別	外 航 商 船		内 航 商 船		漁船（避難・その他を含む）		合 計	
	隻数	総トン数	隻数	総トン数	隻数	総トン数	隻数	総トン数
20	230	2,462,636	1,270	12,179,862	649	79,130	2,149	14,721,628
21	264	2,474,841	1,228	12,014,774	748	112,520	2,240	14,602,135
22	287	2,823,569	1,172	11,874,946	754	103,735	2,213	14,802,250
23	320	3,496,948	1,094	10,804,158	666	152,350	2,080	14,453,456
24	332	3,347,977	1,028	10,359,118	665	120,384	2,025	13,827,479
25	397	4,019,888	1,056	10,410,273	717	117,914	2,170	14,548,075
26	399	3,983,825	1,018	10,293,423	719	111,759	2,136	14,389,007
27	383	4,169,620	1,023	10,695,627	631	100,253	2,037	14,965,500
28	393	3,986,769	1,074	11,213,960	688	174,708	2,155	15,375,437
29	363	4,577,739	1,025	10,732,599	693	172,540	2,081	15,482,878

## 2 海上出入貨物年次推移表

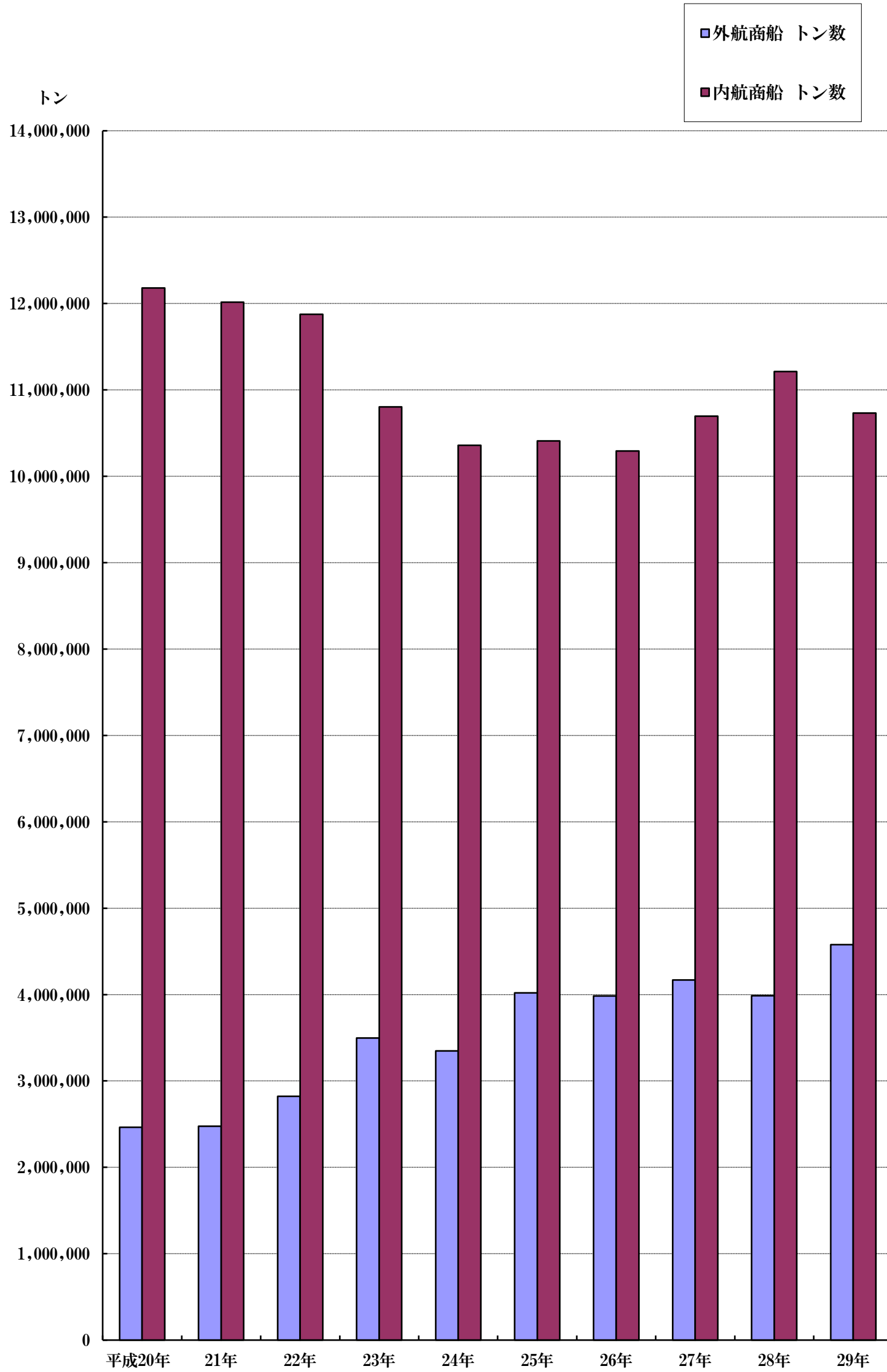
平成19年～平成29年（単位：トン）

区分 年別	外 国 貿 易		内 国 貿 易		合 計	
	輸出	輸入	移出	移入	輸移出	輸移入
20	118,214	3,086,118	5,966,815	6,254,860	6,085,029	9,340,978
21	206,416	2,422,227	5,803,135	6,023,691	6,009,551	8,445,918
22	337,367	2,803,513	5,151,174	5,416,428	5,488,541	8,219,941
23	500,873	3,350,777	5,196,852	5,629,953	5,697,725	8,980,730
24	541,707	3,304,286	5,176,164	5,504,481	5,717,871	8,808,767
25	551,331	3,431,227	5,251,491	5,771,239	5,802,822	9,202,466
26	453,392	3,148,806	5,410,989	5,790,872	5,864,381	8,939,678
27	432,260	3,645,387	5,379,715	5,850,367	5,811,975	9,495,754
28	348,665	3,351,512	5,709,531	6,232,898	6,058,196	9,584,410
29	389,786	3,352,848	5,799,350	6,360,662	6,189,136	9,713,510

### 3 入港商船年次比較（隻数）



#### 4 入港商船年次比較（総トン数）



## 5 入港船舶構成

(1) 隻数 2,081隻

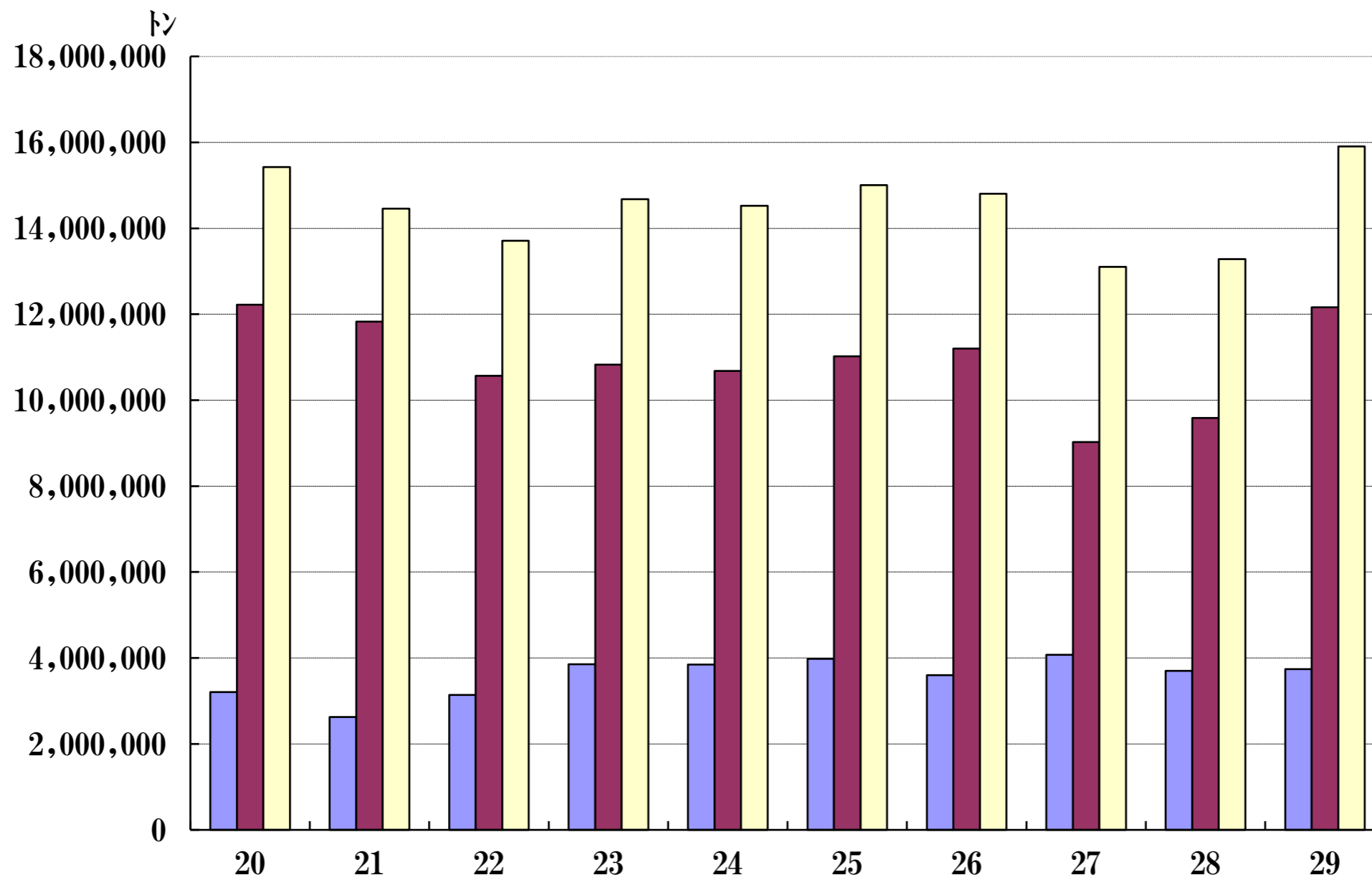


(2) トン数 15,482,878トン



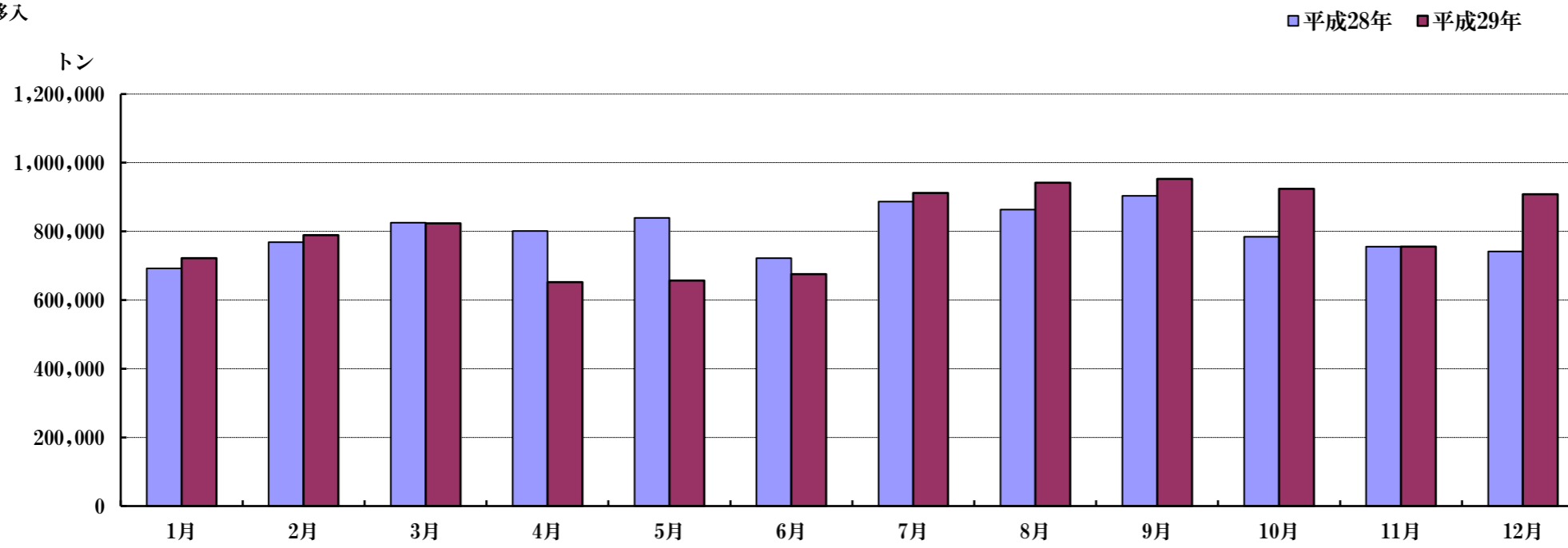
## 6 海上出入貨物年次比較

■外貿 ■内貿 □合計

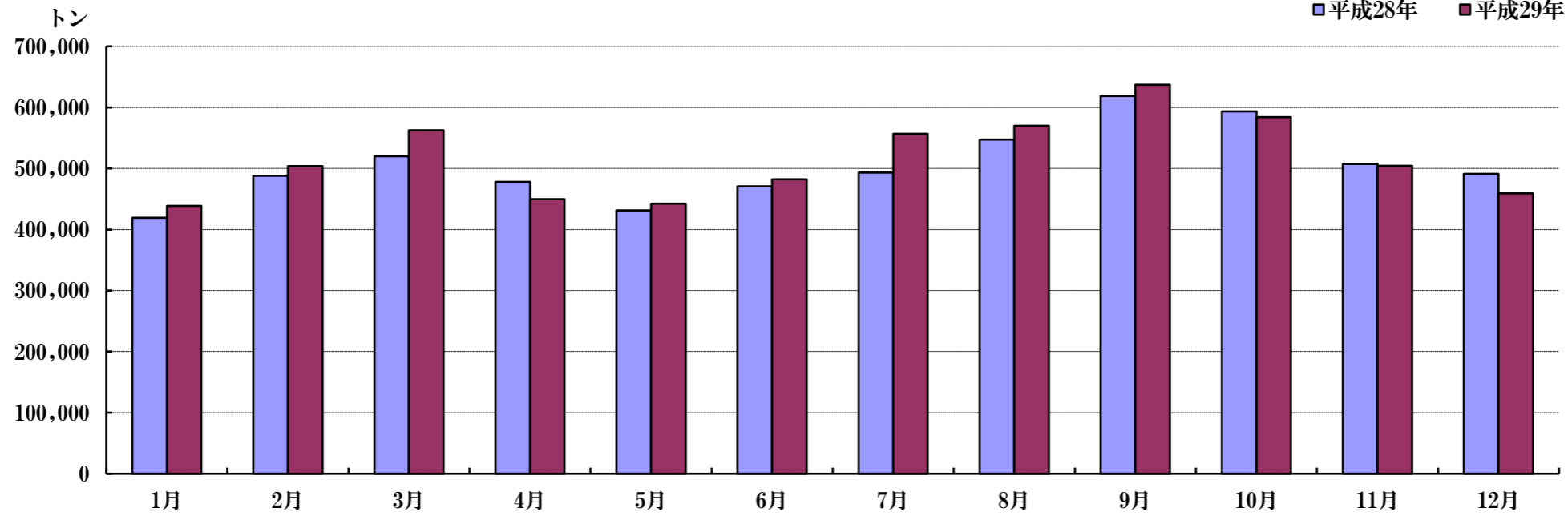


## 7 輸移出入貨物前年比較

輸移入



輸移出



## 8 品種別輸移出入構成

(1) 外国・内国貿易別 15,902,646 t



(2) 輸移出入別 15,902,646 t

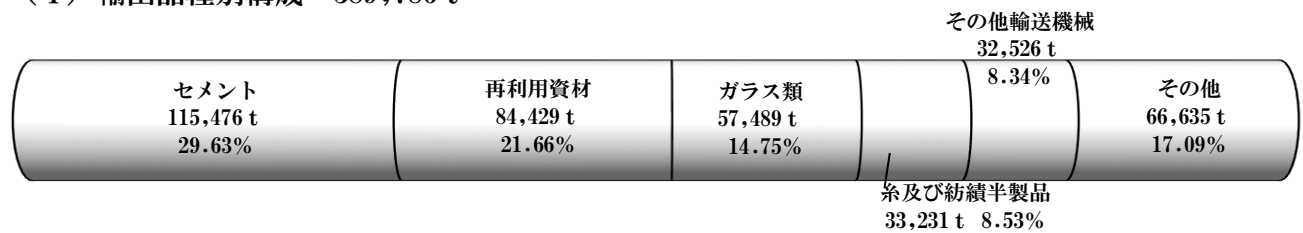
輸出, 389,786 t 2.45%



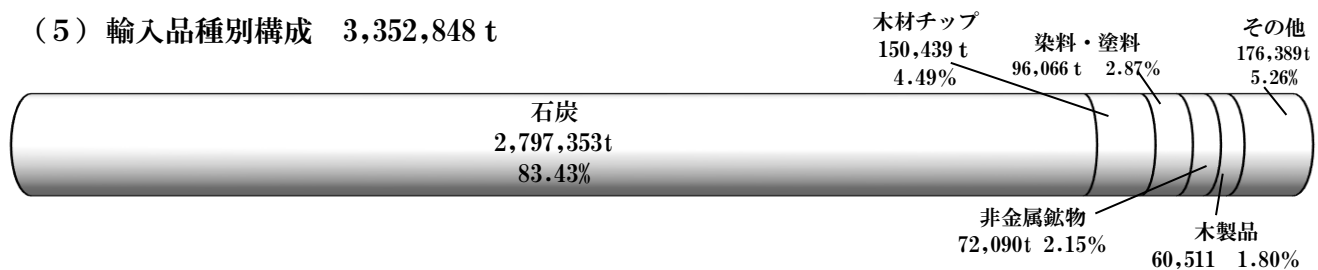
(3) 輸移出・輸移入別 15,902,646 t



(4) 輸出品種別構成 389,786 t



(5) 輸入品種別構成 3,352,848 t



(6) 移出品種別構成 5,799,350 t



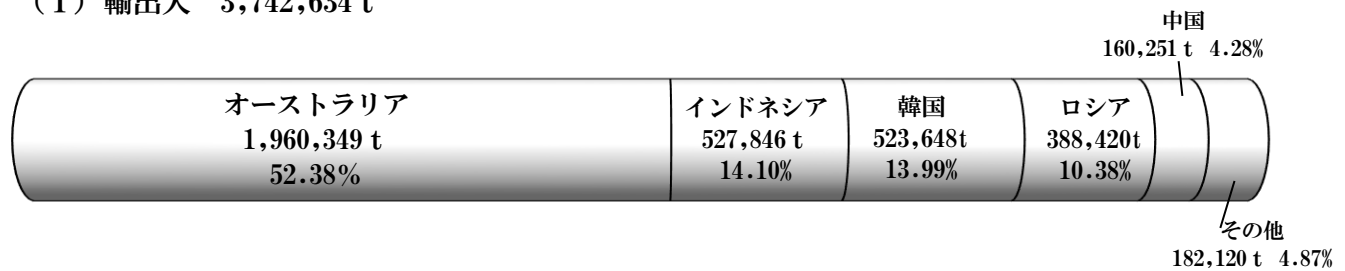
(7) 移入品種別構成 6,360,662 t





## 9 地域別輸移出入構成

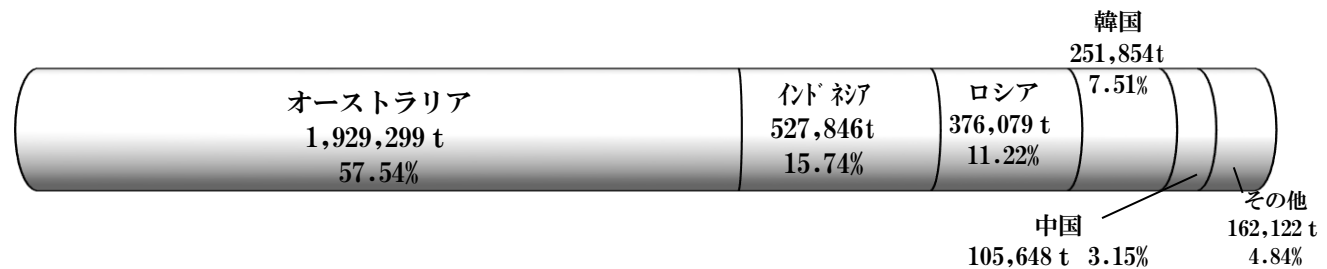
(1) 輸出入 3,742,634 t



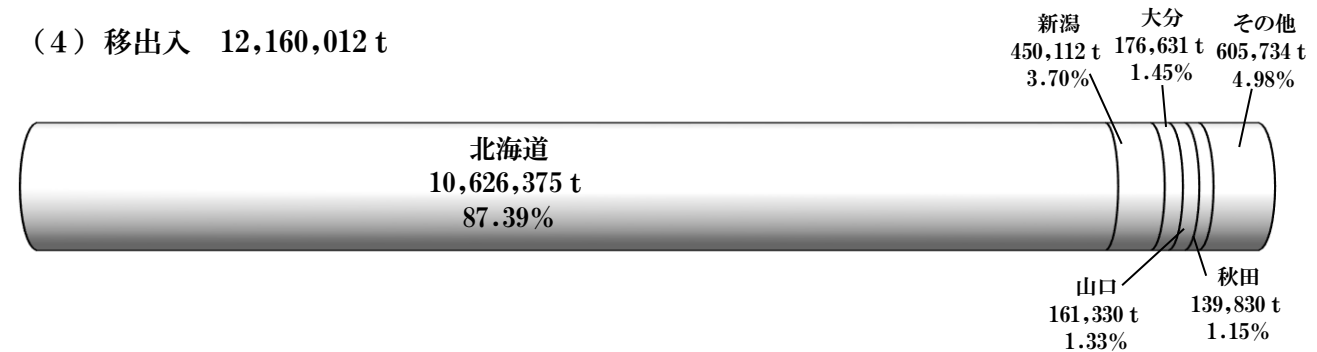
(2) 輸出 389,786 t



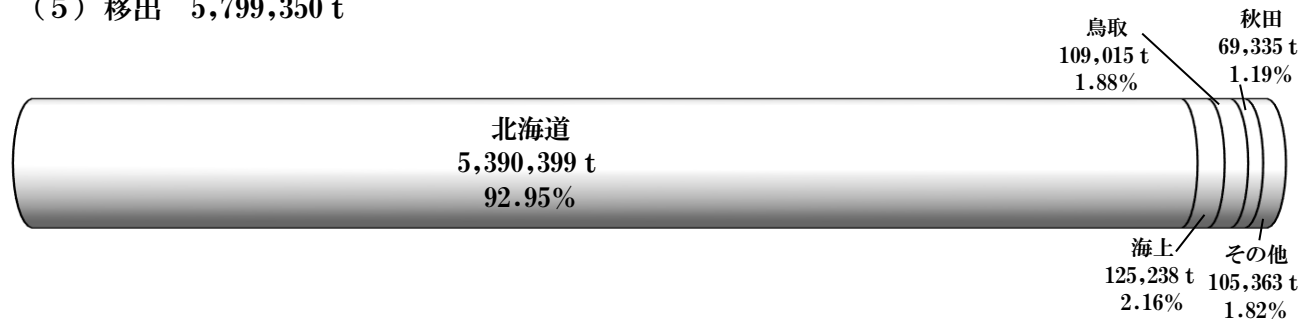
(3) 輸入 3,352,848 t



(4) 移出入 12,160,012 t



(5) 移出 5,799,350 t



(6) 移入 6,360,662 t



\*\*\*\*\*

# 入港船舶狀況

\*\*\*\*\*

# 1 入港船舶種別月別表

月 別	種 別	商 船			漁 船	その他の船舶	避 難 船	合 計
		外 航 船	内 航 船	計				
1月	隻 数	27	66	93	4	27		124
	総トン数	361,278	716,368	1,077,646	390	5,152		1,083,188
2月	隻 数	31	87	118	8	26		152
	総トン数	332,176	932,665	1,264,841	870	4,378		1,270,089
3月	隻 数	33	95	128	11	38		177
	総トン数	390,166	1,012,111	1,402,277	1,365	9,502		1,413,144
4月	隻 数	22	88	110	9	57		176
	総トン数	233,573	867,212	1,100,785	1,215	14,746		1,116,746
5月	隻 数	27	88	115	15	66		196
	総トン数	244,584	885,512	1,130,096	1,614	18,047		1,149,757
6月	隻 数	27	87	114	6	63		183
	総トン数	281,355	913,561	1,194,916	823	20,337		1,216,076
7月	隻 数	33	92	125	3	82		210
	総トン数	393,041	936,676	1,329,717	495	30,617		1,360,829
8月	隻 数	31	90	121	5	65		191
	総トン数	371,234	956,467	1,327,701	825	19,783		1,348,309
9月	隻 数	33	85	118	15	53		186
	総トン数	558,656	948,754	1,507,410	1,781	17,236		1,526,427
10月	隻 数	34	81	115	13	37	1	166
	総トン数	591,877	889,065	1,480,942	1,451	7,060	499	1,489,952
11月	隻 数	28	87	115	19	31		165
	総トン数	311,482	850,669	1,162,151	1,984	6,566		1,170,701
12月	隻 数	37	79	116	8	31		155
	総トン数	508,317	823,539	1,331,856	690	5,114		1,337,660
隻 数 計		363	1,025	1,388	116	576	1	2,081
総トン数 計		4,577,739	10,732,599	15,310,338	13,503	158,538	499	15,482,878

## 2 入港船舶の船種別年次表

平成19年～平成29年

年 別	種 別	商 船			漁船	その他の船舶	避難船	合計
		外航船	内航船	計				
19	隻数	251	1,326	1,577	172	750		2,499
	総トン数	2,922,123	12,360,116	15,282,239	15,249	134,248		15,431,736
20	隻数	230	1,270	1,500	160	489		2,149
	総トン数	2,462,636	12,179,862	14,642,498	14,798	64,332		14,721,628
21	隻数	264	1,228	1,492	167	581		2,240
	総トン数	2,474,841	12,014,774	14,489,615	14,175	98,345		14,602,135
22	隻数	287	1,172	1,459	163	589	2	2,213
	総トン数	2,823,569	11,874,946	14,698,515	14,562	87,977	1,196	14,802,250
23	隻数	320	1,094	1,414	145	517	4	2,080
	総トン数	3,496,948	10,804,158	14,301,106	13,546	134,780	4,024	14,453,456
24	隻数	332	1,028	1,360	141	524		2,025
	総トン数	3,347,977	10,359,118	13,707,095	12,629	107,755		13,827,479
25	隻数	397	1,056	1,453	147	570		2,170
	総トン数	4,019,888	10,410,273	14,430,161	13,299	104,615		14,548,075
26	隻数	399	1,018	1,417	128	591		2,136
	総トン数	3,983,825	10,293,423	14,277,248	12,716	99,043		14,389,007
27	隻数	383	1,023	1,406	107	522	2	2,037
	総トン数	4,169,620	10,695,627	14,865,247	11,977	86,828	1,448	14,965,500
28	隻数	393	1,074	1,467	107	581	0	2,155
	総トン数	3,986,769	11,213,960	15,200,729	11,424	163,284	0	15,375,437
29	隻数	363	1,025	1,388	116	576	1	2,081
	総トン数	4,577,739	10,732,599	15,310,338	13,503	158,538	499	15,482,878

### 3 入港船舶階級別月別表

月 別	階級別		30,000総トン数以上	10,000総トン数以上 30,000総トン数未満	6,000総トン数以上 10,000総トン数未満	3,000総トン数以上 6,000総トン数未満	1,000総トン数以上 3,000総トン数未満	500総トン数以上 1,000総トン数未満	5総トン数以上 500総トン数未満	合計
	外航	内航	隻数 総トン数	隻数 総トン数	隻数 総トン数	隻数 総トン数	隻数 総トン数	隻数 総トン数	隻数 総トン数	隻数 総トン数
1月	外航		5 239,319	1 14,717	4 36,866	13 61,500	4 8,876			27 361,278
	内航			47 700,317		1 4,884		9 6,986	40 9,723	97 721,910
2月	外航		4 183,870		7 63,955	16 77,356	2 5,301	2 1,694		31 332,176
	内航			57 856,899	2 17,425	9 44,871	1 1,792	11 8,188	41 8,738	121 937,913
3月	外航		3 138,866	3 62,748	21 165,441	4 20,382	1 1,882	1 847		33 390,166
	内航			64 952,225		9 45,671		17 12,902	54 12,180	144 1,022,978
4月	外航		2 93,931		16 123,187	3 15,957			1 498	22 233,573
	内航			53 797,075	2 17,333	8 37,968		20 15,239	71 15,558	154 883,173
5月	外航		2 83,305	1 14,717	16 125,248	3 15,957	2 3,303	3 2,054		27 244,584
	内航			53 809,408	1 8,566	11 53,207		24 17,755	80 16,237	169 905,173
6月	外航		2 91,028	2 24,886	18 143,568	4 21,276		1 597		27 281,355
	内航			58 859,152	1 8,766	7 33,077		27 20,630	63 13,096	156 934,721
7月	外航		4 181,672	1 23,273	21 163,225	4 20,674	1 2,990	2 1,207		33 393,041
	内航			59 868,045		13 63,164		31 23,796	74 12,783	177 967,788
8月	外航		4 191,837		14 115,293	12 62,537	1 1,567			31 371,234
	内航			58 892,035		10 47,513	1 2,473	30 23,005	61 12,049	160 977,075
9月	外航		6 360,145	2 35,857	14 112,704	8 43,229	3 6,721			33 558,656
	内航		1 50,142	57 837,784	1 8,859	8 39,468		27 20,754	59 10,764	153 967,771
10月	外航		6 350,043	4 78,647	17 136,398	5 25,443		1 847	1 499	34 591,877
	内航			58 849,244		5 24,727	3 5,318	8 6,437	58 12,349	132 898,075
11月	外航		3 144,143	1 22,863	13 102,154	6 31,914	4 9,561	1 847		28 311,482
	内航			54 785,691	5 33,175	3 14,988		14 12,070	61 13,295	137 859,219
12月	外航		6 276,909	2 38,109	20 157,536	6 31,787	1 2,630	1 847	1 499	37 508,317
	内航			52 763,633	5 35,106	2 10,812		11 9,618	48 10,174	118 829,343
合計	外航		47 2,335,068	17 315,817	181 1,445,575	84 428,012	19 42,831	12 8,940	3 1,496	363 4,577,739
	内航		1 50,142	670 9,971,508	17 129,230	86 420,350	5 9,583	229 177,380	710 146,946	1,718 10,905,139

#### 4 入港船舶の階級別年次表

平成19年～平成29年

年 別		階級別		10,000総トン数以上	6,000総トン数以上 10,000総トン数未満	3,000総トン数以上 6,000総トン数未満	1,000総トン数以上 3,000総トン数未満	500総トン数以上 1,000総トン数未満	100総トン数以上 500総トン数未満	5総トン数以上 100総トン数未満	合計
		隻 数	総トン数	隻 数	総トン数	隻 数	総トン数	隻 数	総トン数	隻 数	総トン数
19	外航	隻 数	65	7	93	65	5	18			253
		総トン数	2,319,634	61,982	377,716	151,275	3,618	8,956			2,923,181
	内航	隻 数	474	306	140	53	128	520	625		2,246
		総トン数	8,668,187	2,753,342	660,471	92,833	89,080	220,026	24,616		12,508,555
20	外航	隻 数	49	5	128	34	2	14			232
		総トン数	1,834,910	42,152	512,268	66,339	1,058	6,967			2,463,694
	内航	隻 数	464	308	145	35	114	393	458		1,917
		総トン数	8,475,219	2,785,014	674,543	64,038	90,920	148,532	19,668		12,257,934
21	外航	隻 数	38	17	159	35	4	11			264
		総トン数	1,629,829	144,741	627,609	63,699	3,491	5,472			2,474,841
	内航	隻 数	467	296	131	41	102	487	452		1,976
		総トン数	8,503,559	2,669,510	604,134	70,527	85,729	173,292	20,543		12,127,294
年 別		階級別		30,000総トン数以上	10,000総トン数以上 30,000総トン数未満	6,000総トン数以上 10,000総トン数未満	3,000総トン数以上 6,000総トン数未満	1,000総トン数以上 3,000総トン数未満	500総トン数以上 1,000総トン数未満	5総トン数以上 500総トン数未満	合計
		隻 数	総トン数	隻 数	総トン数	隻 数	総トン数	隻 数	総トン数	隻 数	総トン数
22	外航	隻 数	33	12	18	187	27	5	14		296
		総トン数	1,544,117	197,724	133,560	904,472	48,499	3,978	6,964		2,839,314
	内航	隻 数		469	290	96	37	89	936		1,917
		総トン数		8,570,465	2,618,696	451,482	68,363	74,959	178,971		11,962,936
23	外航	隻 数	37	17	87	139	25	15			320
		総トン数	1,815,131	241,831	648,749	733,858	49,914		7,465		3,496,948
	内航	隻 数	2	414	295	85	70	87	807		1,760
		総トン数	100,284	7,401,496	2,660,643	409,495	137,354	71,623	175,613		10,956,508
24	外航	隻 数	38	12	26	221	21	1	14		333
		総トン数	1,778,321	193,510	232,978	1,103,239	40,992	597	6,943		3,356,580
	内航	隻 数		399	296	83	27	83	804		1,692
		総トン数		7,129,158	2,665,164	384,973	52,438	67,998	171,168		10,470,899
25	外航	隻 数	39	14	96	218	9	5	18		399
		総トン数	1,835,476	229,515	809,784	1,113,462	19,966	3,799	8,944		4,020,946
	内航	隻 数		390	320	93	24	89	855		1,771
		総トン数		6,961,391	2,834,828	437,325	48,401	72,770	172,414		10,527,129
26	外航	隻 数	39	14	109	203	15	5	14		399
		総トン数	1,804,314	226,466	897,899	1,011,276	32,805	4,113	6,952		3,983,825
	内航	隻 数	1	394	296	74	31	74	867		1,737
		総トン数	50,142	7,055,369	2,665,247	352,032	55,998	58,548	167,846		10,405,182
27	外航	隻 数	44	9	117	188	13	1	12		384
		総トン数	2,076,685	161,172	973,295	925,308	26,728	955	5,800		4,169,943
	内航	隻 数		567	130	95	12	95	754		1,653
		総トン数		8,960,917	1,123,443	459,871	22,138	73,997	155,191		10,795,557
28	外航	隻 数	42	11	62	249	20	3	6		393
		総トン数	1,978,695	205,160	582,764	1,179,942	35,328	1,890	2,990		3,986,769
	内航	隻 数		693	4	106	49	222	688		1,762
		総トン数		10,421,536	34,557	521,064	103,011	167,157	141,343		11,388,668
29	外航	隻 数	47	17	181	84	19	12	3		363
		総トン数	2,335,068	315,817	1,445,575	428,012	42,831	8,940	1,496		4,577,739
	内航	隻 数	1	670	17	86	5	229	710		1,718
		総トン数	50,142	9,971,508	129,230	420,350	9,583	177,380	146,946		10,905,139

## 5 入港最大船舶月別表

		1月	2月	3月	4月	5月	6月	7月	8月	9月	10月	11月	12月	
外航船	国 籍	パナマ	パナマ	パナマ	パナマ	パナマ	日本	パナマ	パナマ	イギリス	イギリス	日本	パナマ	
	船 名	REIYO	NBA VAN DYCK	REIYO	NORTH FORTUNE	REIYO	HOKURIKUMARU	NORTH FORTUNE	FENGTON FEI	DIAMOND PRINCESS	DIAMOND PRINCESS	SUOH PACIFIC	NORTH FORTUNE	
	総トン数	50,927	50,626	50,927	50,907	50,927	50,668	50,907	50,464	115,906	115,906	50,802	50,907	
	船 種	貨物船(石炭)	貨物船(石炭)	貨物船(石炭)	貨物船(石炭)	貨物船(石炭)	貨物船(石炭)	貨物船(石炭)	貨物船(石炭)	貨物船(石炭)	客船	客船	貨物船(石炭)	貨物船(石炭)
	航路名	豪州ニュージーランド	インドネシア	豪州ニュージーランド	豪州ニュージーランド	豪州ニュージーランド	豪州ニュージーランド	インドネシア	豪州ニュージーランド	不定期	不定期	豪州ニュージーランド	豪州ニュージーランド	
内航船	船 名	しらかば	しらかば	しらかば	しらかば	しらかば	しらかば	ゆうかり	ぼしふいっくびいなす	飛鳥II	らいらっく	らいらっく	らいらっく	
	総トン数	20,563	20,563	20,563	20,563	20,563	20,563	18,229	26,594	50,142	18,229	18,229	18,229	
	船 種	カーフェリー	カーフェリー	カーフェリー	カーフェリー	カーフェリー	カーフェリー	カーフェリー	客船	客船	カーフェリー	カーフェリー	カーフェリー	
	航路名	近海	近海	近海	近海	近海	近海	近海	不定期	不定期	近海	近海	近海	

## 6 相手国別外航船入港月別表

相手国別		月別												合計
		1月	2月	3月	4月	5月	6月	7月	8月	9月	10月	11月	12月	
ロシア	隻 数			3		2	1	1	2		3		1	13
	総トン数			66,930		3,303	11,395	39,737	91,637		81,430		41,963	336,395
韓国	隻 数	18	25	24	19	21	23	25	25	26	23	20	23	272
	総トン数	101,356	145,148	173,531	132,322	133,666	165,441	173,734	167,867	278,560	293,940	136,698	163,897	2,066,160
中国	隻 数	3	1	1			1	1	1	1	2	4	4	19
	総トン数	46,190	847	22,866			13,491	597	1,567	22,866	1,346	7,778	13,206	130,754
オーストラリア	隻 数	3	3	3	2	2	2	1	2	4	4	3	4	33
	総トン数	148,295	133,244	113,700	93,931	83,305	91,028	50,668	100,200	194,519	163,180	123,401	185,226	1,480,697
インドネシア	隻 数	2	1			2		1	1	1	2		3	13
	総トン数	62,742	50,626			24,310		50,907	9,963	49,720	51,981		74,895	375,144
アメリカ	隻 数							1						1
	総トン数							40,360						40,360
カナダ	隻 数											1		1
	総トン数											43,605		43,605
シンガポール	隻 数				1			1						2
	総トン数				7,320			23,273						30,593
ベトナム	隻 数	1		1										2
	総トン数	2,695		4,425										7,120
タイ	隻 数			1				1		1			1	4
	総トン数			8,714				8,216		12,991			6,264	36,185
フィリピン	隻 数												1	1
	総トン数												22,866	22,866
台湾	隻 数		1					1						2
	総トン数		2,311					5,549						7,860
合 計	隻 数	27	31	33	22	27	27	33	31	33	34	28	37	363
	総トン数	361,278	332,176	390,166	233,573	244,584	281,355	393,041	371,234	558,656	591,877	311,482	508,317	4,577,739

## 7 国籍別外航船入港月別表

国籍		月別												合計
		1月	2月	3月	4月	5月	6月	7月	8月	9月	10月	11月	12月	
アンティグア・バーブーダ	隻数		2	9	8	3	4	5	5	2				38
	総トン数		14,340	64,530	57,360	21,510	28,680	35,850	35,850	14,340				272,460
イギリス	隻数					1				1	1			3
	総トン数					32,378				115,906	115,906			264,190
インドネシア	隻数				1					1		1	1	4
	総トン数				7,320					2,630		2,630	2,630	15,210
キプロス	隻数										1			1
	総トン数										46,982			46,982
シエラレオネ	隻数	1							1			1		3
	総トン数	1,596							1,567			1,592		4,755
シンガポール	隻数						1			1			1	3
	総トン数						11,395			42,605			43,291	97,291
トーゴ	隻数			1		2				1				4
	総トン数			1,882		3,303				1,783				6,968
パナマ	隻数	9	7	5	2	3	1	7	7	4	8	3	8	64
	総トン数	218,531	193,658	145,280	93,931	75,237	40,360	212,422	210,470	88,782	219,621	116,204	193,131	1,807,627
ベトナム	隻数							1						1
	総トン数							8,216						8,216
ベリーズ	隻数							1				1		2
	総トン数							5,549				2,696		8,245
マーシャル諸島	隻数			1			1							2
	総トン数			17,019			13,491							30,510
ミクロネシア連邦	隻数	1												1
	総トン数	1,595												1,595
リベリア	隻数									2	3	5	4	14
	総トン数									14,340	21,510	35,850	28,680	100,380
韓国	隻数	14	22	15	11	18	19	19	18	18	19	15	20	208
	総トン数	86,193	124,178	109,001	74,962	112,156	136,761	131,004	123,347	127,253	132,191	99,065	133,933	1,390,044
中国(ホンコン)	隻数			1							1		1	3
	総トン数			4,425							4,999		6,264	15,688
日本	隻数	1		1			1			3	1	1	2	10
	総トン数	50,668		48,029			50,668			151,017	50,668	50,802	100,388	502,240
ニュージーランド	隻数	1										1		2
	総トン数	2,695										2,643		5,338
合計	隻数	27	31	33	22	27	27	33	31	33	34	28	37	363
	総トン数	361,278	332,176	390,166	233,573	244,584	281,355	393,041	371,234	558,656	591,877	311,482	508,317	4,577,739



\*\*\*\*\*

# 海上出入貨物狀況 ■

\*\*\*\*\*

# 1 品種別輸移出入貨物表

(単位：トン)

品目	区分	輸 移 出			輸 移 入			合 計
		輸出	移出	計	輸入	移入	計	
米		208	760	968		14,540	14,540	15,508
豆	類				75	75	75	75
野菜	・ 果	485	12,360	12,845	109	139,660	139,769	152,614
その他	農産		40	40	1,052	7,100	8,152	8,192
その他	畜産		80	80		10,920	10,920	11,000
水産	品	162	60	222	1,434	2,197	3,631	3,853
原木	木材		40	40	960	100	1,060	1,100
製材	木材	36	2,860	2,896	3	30,360	30,363	33,259
その他	林産		20	20	150,439	150,439	150,439	150,439
薪炭	炭		120	120	43,600	43,600	43,600	43,620
砂利	・		180	180		60,000	60,000	60,180
石灰	・	498	40	538	836	40	876	1,414
非鉄金属	物		11,464	11,464		558,712	558,712	570,176
鉄鋼	鋼材		15,569	15,569	72,090	88,041	160,131	175,700
非鉄金属	鋼材		36,920	36,920	436	436	436	436
非金属	品	316	23,280	23,596	1,300	78,740	78,740	115,660
完成品	自動車		4,279,910	4,279,910	1,639	11,500	13,139	36,735
その他	輸送機	32,526	6,300	6,300	708	14,140	14,848	21,148
その他	機械	3,254	679,320	711,846	26,724	672,670	699,394	1,411,240
電気	機械		48,992	52,246	4,076	5,835	9,911	62,157
事務	機械		14,720	14,720	5	560	565	15,285
その他	機械		60	60		40	40	100
その他	磁器		80	80		736	736	816
セラミクス	器		13,940	13,940	271	400	671	14,611
ガラス	ト	115,476	117,469	232,945	1	60	61	233,006
窯業	品	57,489	1,560	59,049	198	1,960	2,158	61,207
石油	品		3,880	3,880	15	60	75	3,955
石油	品		51,762	51,762		51,721	51,721	103,483
石油	品		7,305	7,305		20	20	7,325
石油	品		1,760	1,760		300	300	2,060
化学	品	2,322	5,921	8,243	33,715	159,693	193,408	201,651
化学	品		20	20	1,438	465	1,903	1,923
染料・塗料・合成樹脂・その他化学工業品	品	12,142	960	13,102	96,066	96,066	96,066	109,168
紙	品	8,804	6,340	15,144	1,348	103,740	105,088	120,232
糸及び繊維	品	33,231	33,231	33,231	9,704	9,704	9,704	42,935
その他	工業品	5,542	860	6,402	11,285	11,285	11,285	17,687
砂糖	品		580	580		46,800	46,800	47,380
製造食料	品	30	41,400	41,430	1,964	102,180	104,144	145,574
飲料	品	32	5,460	5,492	902	1,580	2,482	7,974
水	品		86,611	86,611	296	1,180	1,476	88,087
その他	工業品	16	4,720	4,736	289	13,060	13,349	18,085
衣服・身廻り品・はきもの	品		3,600	3,600	7,982	540	8,522	12,122
文房具・運動娯楽用品・楽器	品	608	40	648	227	40	267	915
家具	品	863	5,120	5,983	3,535	1,580	5,115	11,098
その他	日用品	28	2,080	2,108	1,598	40	1,638	3,746
ゴム	品	1,068	17,780	18,848	258	700	958	19,806
木	品	10,936	13,200	24,136	60,511	7,520	68,031	92,167
その他	工業品	1,991	198,460	200,451	15,734	16,700	32,434	232,885
金	品	17,294	7,784	25,078		1,040	1,040	26,118
再利用	品	84,429	34,771	119,200	176	29,436	29,612	148,812
動物性	肥料		4,020	4,020		7,040	7,040	11,060
輸送	品		24,040	24,040	1,532	9,120	10,652	34,692
取合せ	品				220	220	220	220
分類不能のもの	品		4,732	4,732	744	466	1,210	5,942
合計		389,786	5,799,350	6,189,136	3,352,848	6,360,662	9,713,510	15,902,646

# 2 月別取扱貨物表

(単位：トン)

月別	区分	外 貿			内 貿			合 計
		輸 出	輸 入	計	移 出	移 入	計	
1月		27,392	340,182	367,574	411,020	381,910	792,930	1,160,504
2月		30,370	300,336	330,706	473,270	488,469	961,739	1,292,445
3月		35,780	260,068	295,848	526,889	563,637	1,090,526	1,386,374
4月		19,632	148,844	168,476	429,858	503,591	933,449	1,101,925
5月		20,678	150,879	171,557	421,486	506,211	927,697	1,099,254
6月		30,301	160,655	190,956	452,147	515,151	967,298	1,158,254
7月		33,794	310,947	344,741	522,963	601,039	1,124,002	1,468,743
8月		31,130	302,705	333,835	538,511	639,088	1,177,599	1,511,434
9月		42,046	322,570	364,616	594,906	630,274	1,225,180	1,589,796
10月		58,838	391,009	449,847	525,121	532,663	1,057,784	1,507,631
11月		29,818	258,522	288,340	474,311	496,944	971,255	1,259,595
12月		30,007	406,131	436,138	428,868	501,685	930,553	1,366,691
合計		389,786	3,352,848	3,742,634	5,799,350	6,360,662	12,160,012	15,902,646

### 3 海上出入貨物3か年比較表

区分 品目 (H27~H29)	合計			輸出			輸
	27年	28年	29年	27年	28年	29年	27年
米	14,470	17,390	15,508	150	170	208	
とうもろこし	26						26
豆類	77		75				77
野菜・果物	141,098	154,183	152,614			485	18
その他農産品	6,480	8,169	8,192	47			1,113
その他畜産品	14,820	13,780	11,000				
水産品	4,953	5,072	3,853	211	503	162	1,385
原木	1,425	1,314	1,100				1,345
製材	29,954	35,923	33,259	68	3	36	286
木材チップ			150,439				
その他林産品	20	77	43,620				
薪炭	22	74	120				22
石炭	3,316,553	2,990,285	2,797,453				3,296,415
砂利・砂	457	118,446	60,180	17	97		
石材	643	2,119	1,414	284	625	498	319
石灰石	646,656	496,720	570,176				
非金属鉱物	150,455	171,562	175,700	54			75,304
鉄鋼	3,718	421	436				3,718
鋼材	65,740	97,440	115,660				
非鉄金属	124	19	1,300				124
金属製品	39,304	30,912	36,735	1,439	212	316	545
鉄道車両							
完成自動車	7,988,070	8,452,575	8,387,140				
自動車部品	19,017	18,815	21,148	43	71		314
その他輸送機械	971,176	1,111,888	1,411,240	29,096	23,538	32,526	12,650
産業機械	54,471	53,289	62,157	10,707	3,356	3,254	2,430
電気機械	18,655	17,352	15,285	452	693		203
測量・光学・医療用機械		35					
事務用機器	1,260	420	100				
その他機械	480	140	816				
陶磁器	14,611	14,020	14,611				191
セメント	256,607	268,707	233,006	117,759	87,477	115,476	2,000
ガラス類	72,755	71,047	61,207	70,764	67,806	57,489	31
窯業品	5,498	4,440	3,955				358
重油	106,571	99,463	103,483				
石油製品	6,372	10,536	7,325				
その他石油製品	1,780	2,660	2,060				
化学薬品	209,457	200,997	201,651	499	43	2,322	47,218
化学肥料	3,025	574	1,923				3,025
染料・塗料・合成樹脂・その他化学工業品	79,701	84,460	109,168	18,933	15,647	12,142	59,828
紙・パルプ	106,900	116,762	120,232	3,527	6,325	8,804	873
糸及び紡績半製品	37,700	44,451	42,935	31,841	33,066	33,231	5,859
その他繊維工業品	16,890	15,628	17,687	4,147	4,370	5,542	12,523
砂糖	61,940	69,380	47,380				
製造食品	125,149	133,930	145,574	350		30	1,259
飲料	13,232	10,392	7,974		13	32	5,592
水	94,119	88,883	88,087	164			
その他食料工業品	17,216	18,279	18,085			16	476
衣服・身廻品・はきもの	9,930	10,588	12,122	274	318		9,096
文房具・運動娯楽用品・楽器	384	404	915	318	251	608	46
家具装備品	8,235	8,547	11,098	35	276	863	1,800
その他日用品	4,335	4,739	3,746	270	62	28	2,065
ゴム製品	12,678	15,783	19,806	959	621	1,068	779
木製品	96,823	83,654	92,167	2,563	3,030	10,936	79,520
その他製造工業品	203,284	230,902	232,885	1,304	2,403	1,991	14,400
金属くず	15,004	2,520	26,118	13,624		17,294	
再利用資材	200,574	171,764	148,812	122,342	97,643	84,429	178
動植物性製造飼肥料	10,072	11,016	11,060	18			54
輸送用容器	22,643	28,237	34,692		31		1,903
取合せ品	19	413	220		15		19
分類不能のもの	4,101	21,010	5,942	1			
合計	15,307,729	15,642,606	15,902,646	432,260	348,665	389,786	3,645,387

(単位 : トン)

入		移 出			移 入		
28年	29年	27年	28年	29年	27年	28年	29年
		60	140	760	14,260	17,080	14,540
	75						
103	109	13,320	11,160	12,360	127,760	142,920	139,660
689	1,052	780	340	40	4,540	7,140	7,100
		120	220	80	14,700	13,560	10,920
1,633	1,434	80	140	60	3,277	2,796	2,197
1,194	960	20	100	40	60	20	100
1,180	3	2,880	2,880	2,860	26,720	31,860	30,360
	150,439						
77	43,600	20		20			
54			20	120			
2,982,285	2,797,353	14,090			6,048	8,000	100
		100	80	180	340	118,269	60,000
1,374	836	40	60	40		60	40
				11,464	646,656	496,720	558,712
77,579	72,090	21,497	7,583	15,569	53,600	86,400	88,041
421	436						
		31,540	36,660	36,920	34,200	60,780	78,740
19	1,300						
360	1,639	22,540	22,980	23,280	14,780	7,360	11,500
		4,027,460	4,257,945	4,279,910	3,960,610	4,194,630	4,107,230
364	708	6,200	4,440	6,300	12,460	13,940	14,140
28,610	26,724	534,570	590,100	679,320	394,860	469,640	672,670
5,908	4,076	34,047	37,900	48,992	7,287	6,125	5,835
159	5	17,720	16,020	14,720	280	480	560
35							
		1,260	420	60			40
		380	60	80	100	80	736
	271	14,180	13,800	13,940	240	220	400
	1	136,848	173,714	117,469		7,516	60
671	198	1,400	1,670	1,560	560	900	1,960
	15	4,780	4,420	3,880	360	20	60
		54,088	50,313	51,762	52,483	49,150	51,721
		6,332	10,516	7,305	40	20	20
		1,060	2,460	1,760	720	200	300
40,933	33,715	7,764	8,196	5,921	153,976	151,825	159,693
574	1,438			20			465
67,253	96,066	900	1,400	960	40	160	
1,137	1,348	9,000	8,200	6,340	93,500	101,100	103,740
11,385	9,704						
10,858	11,285	200	400	860	20		
		720	640	580	61,220	68,740	46,800
730	1,964	33,640	36,220	41,400	89,900	96,980	102,180
3,599	902	4,780	4,160	5,460	2,860	2,620	1,580
120	296	93,255	87,983	86,611	700	780	1,180
759	289	4,640	4,340	4,720	12,100	13,180	13,060
7,250	7,982	420	2,460	3,600	140	560	540
153	227	20		40			40
2,351	3,535	5,700	4,740	5,120	700	1,180	1,580
1,957	1,598	1,980	2,680	2,080	20	40	40
82	258	10,580	14,620	17,780	360	460	700
64,044	60,511	9,860	10,960	13,200	4,880	5,620	7,520
16,119	15,734	175,420	196,540	198,460	12,160	15,840	16,700
				7,784	1,380	2,520	1,040
3,730	176	49,404	50,671	34,771	28,650	19,720	29,436
36		3,780	3,280	4,020	6,220	7,700	7,040
346	1,532	16,340	20,840	24,040	4,400	7,020	9,120
398	220						
14,983	744	3,900	5,060	4,732	200	967	466
3,351,512	3,352,848	5,379,715	5,709,531	5,799,350	5,850,367	6,232,898	6,360,662

# 4 外国貿易品種別集計表

輸出

(単位 : トン)

品 種	仕 向 国	港 名	ト ン 数	品 種	仕 向 国	港 名	ト ン 数
合 計			389,786			マニラ	4,536
						シンガポール	10,245
米			208			ジュロン	4,982
	韓 国		183			諸 港	5,263
		プサン	183	ガラス類			57,489
	中 国		25				52,014
		シャンハイ	25		韓 国		52,014
野菜・果物			485		中 国		5,475
	韓 国		485			シャンハイ	5,475
		プサン	485	化学薬品			2,322
水産品			162		韓 国		2,322
	韓 国		162			ウルサン	1,503
		プサン	162			プサン	20
製材			36			ヨース	799
	韓 国		36	染料・塗料・合成樹脂・ その他化学工業品	韓 国		12,142
		プサン	36				10,178
石材			498		中 国		10,178
	韓 国		473			プサン	1,964
		プサン	473			シャンハイ	1,964
	中 国		25	紙・パルプ			8,804
		シャンハイ	1		韓 国		7,795
		ニンポーチョウシャン	24			プサン	7,795
金属製品			316		中 国		1,009
	韓 国		316			シャンハイ	1,009
		プサン	316	糸及び紡績半製品	韓 国		33,231
その他輸送機械			32,526				32,756
	韓 国		32,526		中 国		32,756
		プサン	32,526			プサン	475
産業機械			3,254			シャンハイ	377
	韓 国		1,400	その他繊維工業品		ニンポーチョウシャン	98
		プサン	1,400		韓 国		5,542
	中 国		1,854			プサン	3,369
		シャンハイ	1,854		中 国		3,369
セメント			115,476				2,173
	ロシア		12,341			シャンハイ	2,120
		ナホトカ	12,341	製造食品		ニンポーチョウシャン	53
	韓 国		20,859		韓 国		30
		インチョン	11,021			プサン	30
		プサン	35				30
		モクボ	9,803	飲料			32
	中 国		36,445		韓 国		32
		シャンハイ	61			プサン	32
		タイシン	8,272				16
		ホンコン	17,144	その他食料工業品			16
		リエンユンカン	10,968		韓 国		16
	オーストラリア		31,050			プサン	16
		オンズロー	21,900				16
		クイナナ	9,150	文房具・運動娯楽用品・ 楽 器	韓 国		608
	フィリピン		4,536				608

## 輸出

## 輸入

(単位 : トン)

輸出	仕向国	港名	トン数	輸入	仕出国	港名	トン数
		プ サ ン	608	合 計			3,352,848
家 具 装 備 品	韓 国		863	豆 類			75
			863		韓 国		75
		プ サ ン	863			プ サ ン	75
そ の 他 日 用 品	中 国		28	野 菜 ・ 果 物			109
			28		韓 国		109
		ニンポーチョウシャ ン	28			プ サ ン	109
ゴ ム 製 品	韓 国		1,068	そ の 他 農 産 品			1,052
			1,068		韓 国		1,001
		プ サ ン	1,068			プ サ ン	1,001
木 製 品	韓 国		10,936		中 国		51
			9,677			シ ャ ン ハ イ	51
		プ サ ン	9,677	水 産 品			1,434
	中 国		1,259		韓 国		1,434
		シ ャ ン ハ イ	1,259			プ サ ン	1,434
そ の 他 製 造 工 業 品	韓 国		1,991	原 木			960
			1,294		ロ シ ア		960
		プ サ ン	1,294			ウ ラ ジ オ ス ト ッ ク	960
	中 国		697	製 材			3
		シ ャ ン ハ イ	614		韓 国		3
		ニンポーチョウシャ ン	83			プ サ ン	3
金 属 く ず	韓 国		17,294	木 材 チ ッ プ			150,439
			10,047		オーストラリア		108,311
		ウ ル サ ン	2,965			バ ン バ リ ー	108,311
		プ サ ン	7,082		ア メ リ カ		42,128
	中 国		2,030			ク ー ス ベ イ	42,128
	台 湾	諸 港	2,030				
		台 北	5,217	そ の 他 林 産 品			43,600
			5,217		インドネシア		43,600
再 利 用 資 材	韓 国		84,429			ジ ャ ン ビ	32,600
			83,285			パ ダ ン	11,000
		イ ン チ ョ ン	6,705	石 炭			2,797,353
		サ ム チ ョ ク	9,451		ロ シ ア		375,119
		ト ン ヘ	23,861			バ ニ ノ	36,000
		プ サ ン	28,256			ポ ス ト ー チ ヌ イ	339,119
		マ サ ン	7,500		中 国		66,000
		モ ク ボ	7,512			チ ン ワ ン タ オ	66,000
	中 国		1,144		オーストラリア		1,805,988
		シ ャ ン ハ イ	1,144			ニ ュ ー カ ッ ス ル	1,805,988
					インドネシア		484,246
						サ マ リ ン ダ	132,000
						バ ン ジ ャ ル マ シ ン	110,250
					諸 港		241,996
					カ ナ ダ		66,000
						ロ バ ー ツ バ ン ク	66,000
				石 材			836
					韓 国		836
						プ サ ン	836

輸入

(単位 : トン)

品 種	仕 出 国	港 名	ト ン 数	品 種	仕 出 国	港 名	ト ン 数
非 金 属 鉱 物			72,090	ガ ラ ス 類			198
	韓 国		3,840		韓 国		185
		プ サ ン	3,840			プ サ ン	185
	オーストラリア		15,000		中 国		13
		ケーブフラットリー	15,000			シ ャ ン ハ イ	13
	ベ ト ナ ム		9,850	窯 業 品			15
		ク イ ニ ヨ ン	3,850		韓 国		15
		諸 港	6,000			プ サ ン	15
	タ イ		43,400	化 学 薬 品			33,715
		諸 港	43,400		韓 国		11,658
鉄 鋼			436		韓 国	ウ ル サ ン	4,430
	韓 国		293			プ サ ン	7,228
		プ サ ン	293		中 国		22,057
	中 国		143			ジ ェ ン チ ン	1,824
		シ ャ ン ハ イ	143			シ ャ ン ハ イ	53
非 鉄 金 属			1,300			チ ャ ン チ ア ガ ン	3,185
	韓 国		490			ラ イ チ ョ ウ	13,618
		プ サ ン	490			諸 港	3,377
	中 国		810	化 学 肥 料			1,438
		シ ャ ン ハ イ	810		韓 国		234
金 属 製 品			1,639			プ サ ン	234
	韓 国		1,639		中 国		1,204
		プ サ ン	1,639			チ ャ ン チ ア ガ ン	1,204
自 動 車 部 品			708	染料・塗料・合成樹脂・ その他化学工業品			96,066
	韓 国		294		韓 国		90,749
		プ サ ン	294			プ サ ン	90,749
	中 国		414		中 国		5,317
		シ ャ ン ハ イ	98			シ ャ ン ハ イ	1,669
		ニンポーチョウシャ ン	316			ニンポーチョウシャ ン	3,648
そ の 他 輸 送 機 械			26,724	紙 ・ パ ル プ			1,348
	韓 国		26,724		韓 国		1,324
		プ サ ン	26,724			プ サ ン	1,324
産 業 機 械			4,076		中 国		24
	韓 国		3,440			シ ャ ン ハ イ	24
		プ サ ン	3,440	糸 及 び 紡 績 半 製 品			9,704
	中 国		636		韓 国		8,775
		シ ャ ン ハ イ	78			プ サ ン	8,775
		ニンポーチョウシャ ン	558		中 国		929
電 気 機 械			5			シ ャ ン ハ イ	727
	韓 国		5			ニンポーチョウシャ ン	202
		プ サ ン	5	そ の 他 繊 維 工 業 品			11,285
陶 磁 器			271		韓 国		11,124
	韓 国		271			プ サ ン	11,124
		プ サ ン	271		中 国		161
セ メ ン ト			1			シ ャ ン ハ イ	121
	韓 国		1	製 造 食 品		ニンポーチョウシャ ン	40
		プ サ ン	1		韓 国		1,964
						プ サ ン	1,964

## 輸入

(単位 : トン)

品種	仕出国	港名	トン数	品種	仕出国	港名	トン数
飲料	韓国	プサン	902			プサン	176
	韓国	プサン	902				
水	韓国	プサン	902	輸送用容器	韓国		1,532
	韓国	プサン	296		韓国	プサン	1,340
	韓国	プサン	296		中国	プサン	1,340
	韓国	プサン	296		中国	シヤンハイ	192
その他食料工業品	韓国	プサン	289	取合せ品	韓国		220
	韓国	プサン	289		韓国	プサン	220
	韓国	プサン	289		韓国	プサン	220
衣服・身廻品・はきもの	韓国	プサン	7,982	分類不能のもの	台湾		744
	韓国	プサン	5,892		台湾		744
	中国	シヤンハイ	5,892		台湾	カオシュン	744
	中国	ニンポーチョウシャ ン	2,090				
	中国	シヤンハイ	2,043				
	中国	ニンポーチョウシャ ン	47				
文房具・運動娯楽用品・楽器	韓国	プサン	227				
	韓国	プサン	187				
	中国	プサン	187				
	中国	ニンポーチョウシャ ン	40				
	中国	ニンポーチョウシャ ン	40				
家具装備品	韓国	プサン	3,535				
	韓国	プサン	2,158				
	中国	プサン	2,158				
	中国	プサン	1,377				
	中国	シヤンハイ	1,366				
	中国	ニンポーチョウシャ ン	11				
その他日用品	韓国	プサン	1,598				
	韓国	プサン	1,504				
	中国	プサン	1,504				
	中国	シヤンハイ	94				
	中国	シヤンハイ	94				
ゴム製品	韓国	プサン	258				
	韓国	プサン	258				
	韓国	プサン	258				
木製品	韓国	プサン	60,511				
	韓国	プサン	56,724				
	中国	プサン	56,724				
	中国	プサン	3,787				
	中国	シヤンハイ	3,787				
その他製造工業品	韓国	プサン	15,734				
	韓国	プサン	15,425				
	中国	プサン	15,425				
	中国	プサン	309				
	中国	シヤンハイ	95				
	中国	ニンポーチョウシャ ン	214				
再利用資材	韓国		176				
	韓国		176				



# 5 国内貿易品種別集計表

移出

(単位 : トン)

品 種	仕向県	港 名	トン数	品 種	仕向県	港 名	トン数
合 計			5,799,350			福 山	1,500
米	北 海 道	苦 小 牧	760	鋼 材	北 海 道	苦 小 牧	36,920
			760				36,920
			760				36,920
野 菜 ・ 果 物	北 海 道	苦 小 牧	12,360	金 属 製 品	北 海 道	苦 小 牧	23,280
			12,360				23,280
			12,360				23,280
そ の 他 農 産 品	北 海 道	苦 小 牧	40	完 成 自 動 車	北 海 道	苦 小 牧	4,279,910
			40				4,152,670
			40				4,152,670
そ の 他 畜 産 品	北 海 道	苦 小 牧	80		秋 田	秋 田	69,335
			80		新 潟	新 潟	57,405
			80		福 岡	福 岡	500
水 産 品	北 海 道	苦 小 牧	60		北 九 州	北 九 州	500
			60	自 動 車 部 品	北 海 道	苦 小 牧	6,300
			60				6,300
原 木	北 海 道	苦 小 牧	40	そ の 他 輸 送 機 械	北 海 道	苦 小 牧	679,320
			40				679,320
			40				679,320
製 材	北 海 道	苦 小 牧	2,860	産 業 機 械	北 海 道	苦 小 牧	48,992
			2,860				48,992
			2,860				48,992
そ の 他 林 産 品	北 海 道	苦 小 牧	20	電 気 機 械	北 海 道	苦 小 牧	14,720
			20				14,720
			20				14,720
薪 炭	北 海 道	苦 小 牧	120	事 務 用 機 器	北 海 道	苦 小 牧	60
			120				60
			120				60
砂 利 ・ 砂	北 海 道	苦 小 牧	180	そ の 他 機 械	北 海 道	苦 小 牧	80
			180				80
			180				80
石 材	北 海 道	苦 小 牧	40	陶 磁 器	北 海 道	苦 小 牧	13,940
			40				13,940
			40				13,940
石 灰 石	鳥 取 境		11,464	セ メ ン ト	北 海 道	苦 小 牧	117,469
			11,464				260
			11,464				260
非 金 属 鉱 物	新 潟	福 井	15,569		福 井	福 井	29,196
	鳥 取	鳥 取	4,531				29,196
	島 取	島 取	1,531				88,013
	境	境	3,000				88,013
	境	境	9,538				88,013
	境	境	9,538				88,013
	広 島		1,500	ガ ラ ス 類			1,560

## 移出

(単位 : トン)

品種	仕向県	港名	トン数	品種	仕向県	港名	トン数
窯業品	北海道	苫小牧	1,560	水	北海道	苫小牧	86,611
			1,560				13,840
	3,880	72,771					
	3,880	72,771					
重油	北海道	苫小牧	3,880	北海道	苫小牧	上	4,720
			51,762				4,720
			51,762				4,720
石油製品	北海道	苫小牧	3,880	北海道	苫小牧	上	4,720
			7,305				3,600
			6,600				3,600
その他石油製品	北海道	苫小牧	6,600	北海道	苫小牧	上	3,600
			705				40
			705				40
化学薬品	北海道	苫小牧	705	北海道	苫小牧	上	40
			1,760				40
			1,760				40
化学肥料	北海道	苫小牧	1,760	北海道	苫小牧	上	40
			5,921				5,120
			4,980				5,120
染料・塗料・合成樹脂・その他化学工業品	北海道	苫小牧	4,980	北海道	苫小牧	上	2,080
			941				2,080
			941				2,080
紙・パルプ	北海道	苫小牧	941	北海道	苫小牧	上	17,780
			20				17,780
			20				17,780
その他繊維工業品	北海道	苫小牧	20	北海道	苫小牧	上	17,780
			960				13,200
			960				13,200
砂	北海道	苫小牧	960	北海道	苫小牧	上	13,200
			6,340				198,460
			6,340				198,460
製造食品	北海道	苫小牧	6,340	北海道	苫小牧	上	198,460
			860				7,784
			860				1,276
飲料	北海道	苫小牧	860	北海道	苫小牧	上	1,276
			580				1,276
			580				1,251
製造食品	北海道	苫小牧	580	北海道	苫小牧	上	1,251
			41,400				1,499
			41,400				1,499
飲料	北海道	苫小牧	41,400	北海道	苫小牧	上	2,503
			5,460				2,503
			5,460				1,255
飲料	北海道	苫小牧	5,460	北海道	苫小牧	上	1,255
			5,460				34,771
			5,460				31,265
飲料	北海道	苫小牧	5,460	北海道	苫小牧	上	31,265
			5,460				3,506
			5,460				3,506

移出

移入

品種	仕向県	港名	トン数	品種	仕向県	港名	トン数
動植物性製造飼肥料	北海道		4,020	合計			6,360,662
	北海道		4,020				
		苫小牧	4,020	米	北海道		14,540
					北海道		14,540
輸送用容器	北海道		24,040				
	北海道		24,040				
		苫小牧	24,040	野菜・果物	北海道		139,660
					北海道		139,660
分類不能のもの	北海道		4,732				
	北海道		4,732				
		苫小牧	4,732	その他農産品	北海道		7,100
					北海道		7,100
					苫小牧		7,100
				その他畜産品	北海道		10,920
					北海道		10,920
					苫小牧		10,920
				水産品	北海道		2,197
					北海道		2,080
					海上		117
					海上		117
				原木	北海道		100
					北海道		100
					苫小牧		100
				製材	北海道		30,360
					北海道		30,360
					苫小牧		30,360
				石炭	北海道		100
					北海道		100
					苫小牧		100
				砂利・砂	北海道		60,000
					北海道		200
					苫小牧		200
					福井		59,800
					高浜		59,800
				石材	北海道		40
					北海道		40
					苫小牧		40
				石灰石	新潟	潟	558,712
					岡山	水島	265,749
					山口	仙崎	265,749
					高知	高知	3,000
					福岡	北九州	3,000
							124,410
							124,410
							20,023
							20,023
							2,200
							2,200

移入

(単位 : トン)

品種	仕出県	港名	トン数	品種	仕出県	港名	トン数																
非 金 属 鉱 物	大 分	津 久 見	143,330	そ の 他 機 械	北 海 道	苦 小 牧	40																
			143,330			736																	
	新 潟	姫 川	88,041			20																	
			4,800			20																	
			4,800			70																	
			9,000			70																	
			9,000			646																	
			10,630			646																	
			10,630			400																	
			4,500			400																	
			4,500			400																	
			7,750			400																	
			7,750			60																	
			40,580			60																	
			1,660			60																	
38,920	60																						
9,281	1,960																						
鋼 材	大 分	佐 賀 関	1,551	陶 磁 器	北 海 道	苦 小 牧	400																
			7,730			400																	
	鹿 児 島	福 山	1,500			セ メ ン ト	北 海 道	苦 小 牧	400														
			1,500					60															
			78,740					60															
			78,740					60															
			78,740					60															
			金 属 製 品					北 海 道	苦 小 牧	11,500	ガ ラ ス 類	北 海 道	苦 小 牧	1,960									
										11,500			1,960										
								北 海 道	苦 小 牧	11,500			窯 業 品	北 海 道	苦 小 牧	1,960							
										11,500					60								
										11,500					60								
										完 成 自 動 車					北 海 道	苦 小 牧	4,107,230	重 油	北 海 道	苦 小 牧	60		
																	3,922,825			60			
															秋 田	秋 田	3,922,825			窯 業 品	北 海 道	苦 小 牧	60
70,495	51,721																						
70,495	2,880																						
113,910	2,880																						
113,910	2,000																						
自 動 車 部 品	北 海 道	苦 小 牧		14,140	窯 業 品	北 海 道	苦 小 牧										60						
				14,140			60																
	北 海 道	苦 小 牧		14,140			重 油										北 海 道					苦 小 牧	60
			14,140	51,721																			
			14,140	2,880																			
			そ の 他 輸 送 機 械	北 海 道				苦 小 牧	672,670		窯 業 品	北 海 道	苦 小 牧	60									
									672,670				60										
				北 海 道				苦 小 牧	672,670				窯 業 品	北 海 道								苦 小 牧	60
									672,670	51,721													
									672,670	2,880													
									産 業 機 械	北 海 道					苦 小 牧	5,835		窯 業 品	北 海 道	苦 小 牧	60		
																5,835				60			
										北 海 道					苦 小 牧	5,835				窯 業 品	北 海 道	苦 小 牧	60
																5,835						51,721	
																5,835						2,880	
電 気 機 械	北 海 道	苦 小 牧			560	窯 業 品										北 海 道						苦 小 牧	60
					560																	60	
	北 海 道	苦 小 牧			560		窯 業 品										北 海 道					苦 小 牧	60
					560																	51,721	
					560																	2,880	
			事 務 用 機 器	北 海 道	苦 小 牧			40			窯 業 品	北 海 道										苦 小 牧	60
								40														60	
				北 海 道	苦 小 牧			40					窯 業 品	北 海 道								苦 小 牧	60
								40														51,721	
								40														2,880	

移入

(単位 : トン)

品種	仕出県	港名	トン数	品種	仕出県	港名	トン数
化学薬品			159,693	文房具・運動娯楽用品・楽器			40
	北海道		3,500		北海道		40
		苫小牧	3,500			苫小牧	40
	茨城		10,069				
		鹿島	10,069	家具装備品			1,580
	千葉		1,000		北海道		1,580
		千葉	1,000			苫小牧	1,580
	神奈川県		21,968	その他日用品			40
		川崎	21,968		北海道		40
	新潟		1,500			苫小牧	40
		新潟	1,500				
	兵庫		6,654	ゴム製品			700
		県内諸港	4,753		北海道		700
		姫路	1,901			苫小牧	700
	広島		100,200				
		大竹	100,200	木製品			7,520
	山口		12,470		北海道		7,520
		徳山下松	12,470			苫小牧	7,520
	愛媛		1,302				
		松山	1,302	その他製造工業品			16,700
	大分		1,030		北海道		16,700
		大分	1,030			苫小牧	16,700
化学肥料			465				
	山口		465	金属くず			1,040
		宇部	465		北海道		1,040
						苫小牧	1,040
紙・パルプ			103,740				
	北海道		103,740	再利用資材			29,436
		苫小牧	103,740		北海道		2,040
砂糖			46,800			苫小牧	2,040
	北海道		46,800		神奈川県		3,100
		苫小牧	46,800			川崎	3,100
製造食品			102,180		兵庫		3,846
	北海道		102,180			東播磨	2,250
		苫小牧	102,180			尼崎西宮芦屋	1,596
飲料			1,580		岡山		4,530
	北海道		1,580			宇野島	1,530
		苫小牧	1,580			水	3,000
水			1,180		福岡		9,740
	北海道		1,180			荻田	7,540
		苫小牧	1,180	動植物性製造飼肥料		北九州	2,200
					大分		6,180
その他食料工業品			13,060			佐賀	6,180
	北海道		13,060				
		苫小牧	13,060	輸送用容器			9,120
					北海道		9,120
衣服・身廻品・はきもの			540			苫小牧	9,120
	北海道		540				
		苫小牧	540	分類不能のもの			466
					北海道		466
						苫小牧	466

## 6 品種別・月別輸出入表

輸出

(単位：トン)

品名	1月	2月	3月	4月	5月	6月	7月	8月	9月	10月	11月	12月	合計
米	21	25	21		21	43	4		22			51	208
野菜・果物	18	42							40	93	125	167	485
水産物		35				53			35			39	162
製材		13		23									36
石材						24	19	51	59	17	140	188	498
金属製品			44	44	44	22	44	44		8	66		316
その他輸送機械	3,810	3,349	5,464	728	1,416	1,312	3,423	2,475	2,118	5,113	1,795	1,523	32,526
産業機械	90	630	326	171	183	328	319	254	234	275	131	313	3,254
セメント		61	17,422	5,263	9,803	17,179	4,982		10,968	34,328	10,934	4,536	115,476
ガラス類	5,037	7,250	4,608	5,244	2,743	3,602	3,182	4,680	5,984	7,266	3,855	4,038	57,489
化学薬品				720	803		799						2,322
染料・塗料・合成樹脂・その他化学工業	547	1,913	842	866	633	1,140	1,279	1,235	808	1,049	913	917	12,142
紙・パルプ	265	556	598	780	281	872	787	724	526	633	1,038	1,744	8,804
糸及び紡績半製品	1,987	4,377	3,548	1,832	2,150	2,908	2,448	2,682	3,241	2,714	3,026	2,318	33,231
その他繊維工業品	131	463	682	300	254	483	594	880	540	548	243	424	5,542
製造食品					18						12		30
飲料						24		8					32
その他食料工業品			16										16
文房具・運動娯楽用品・楽器		404	29	50	24			49	5	38	9		608
家具装備品	126	143	110		51	34		23	21	24	85	246	863
その他日用品		28											28
ゴム製品	53	97	212	265	44				106	132		159	1,068
木製品	397	196	521	1,757	301	833	1,781	677	1,439	1,223	1,097	714	10,936
その他製造工業品	126	44	326	95	165	87	151	105	22	196	152	522	1,991
金属くず							5,217	5,112	4,935		2,030		17,294
再利用資材	14,784	10,744	1,011	1,494	1,744	1,357	8,765	12,131	10,943	5,181	4,167	12,108	84,429
合計	27,392	30,370	35,780	19,632	20,678	30,301	33,794	31,130	42,046	58,838	29,818	30,007	389,786

輸 入

(単位：トン)

品 名	1月	2月	3月	4月	5月	6月	7月	8月	9月	10月	11月	12月	総計
豆 類					25	25			25				75
野 菜 ・ 果 物		25	22	18							44		109
そ の 他 農 産 品	51	53	18	53	106	106	53	159	53	106	150	144	1,052
水 産 品	42	229	42	459	71		45	180	90	80	45	151	1,434
原 木			255		705								960
製 材	3												3
木 材 チ ッ プ			31,589			34,324	42,128			42,398			150,439
そ の 他 林 産 品					10,920			10,720		10,960		11,000	43,600
石 炭	315,674	272,252	183,316	126,214	100,296	104,970	233,860	267,313	289,994	314,943	231,303	357,218	2,797,353
石 材	146	123	119	26	36	13	15	31	15	31	175	106	836
非 金 属 鉱 物	4,208	473	17,670	198	15,269	270	12,606	288	12,116	342	198	8,452	72,090
鉄 鋼		27		145				172				92	436
非 鉄 金 属	142	141	283		144	108	36	54		154	238		1,300
金 属 製 品	12	126	138	108	148	63	78	123	135	479	106	123	1,639
自 動 車 部 品		35			1	34		150	111	296	81		708
そ の 他 輸 送 機 械	50	1,456	2,465	684	4,216	4,010	4,402	3,348	816	3,011	389	1,877	26,724
産 業 機 械	344	64	374	277	318	444	452	210	332	359	484	418	4,076
電 気 機 械					1	2		2					5
陶 磁 器			28		243								271
セ メ ン ト				1									1
ガ ラ ス 類			35					163					198
窯 業 品							15						15
化 学 薬 品	5,412	1,195	1,378	2,077	4,062	1,006	1,059		952	2,722	6,037	7,815	33,715
化 学 肥 料					64			1,374					1,438
染料・塗料・合成樹脂・その他化学工業品	4,528	9,898	8,978	8,860	5,981	7,777	8,738	9,415	7,899	5,915	9,326	8,751	96,066
紙 ・ パ ル プ	50	88	240	120	145	109	147	71	143	54	100	81	1,348
糸 及 び 紡 績 半 製 品	575	1,109	1,921	882	742	1,102	432	500	824	643	393	581	9,704
そ の 他 織 維 工 業 品	313	1,058	807	386	822	683	760	1,568	1,274	770	1,500	1,344	11,285
製 造 食 品	142	542	133	150	236	60	169	310	18	61	143		1,964
飲 料		86		441		60	92	63	24	27	65	44	902
水	231								65				296
そ の 他 食 料 工 業 品			60					38		81	87	23	289
衣 服 ・ 身 廻 品 ・ は き も の	498	1,056	752	826	534	542	750	557	650	456	699	662	7,982
文 房 具 ・ 運 動 娛 楽 用 品 ・ 楽 器		2	9		1	49	15	24	61	16	50		227
家 具 装 備 品	337	195	214	362	418	241	284	269	210	287	307	411	3,535
そ の 他 日 用 品	95	140	51	48	429	77	263	140	57	72	154	72	1,598
ゴ ム 製 品			170								88		258
木 製 品	6,092	7,298	7,425	4,789	3,607	3,092	3,380	3,816	5,329	5,253	4,916	5,514	60,511
そ の 他 製 造 工 業 品	866	1,921	1,120	1,203	1,051	1,452	1,162	1,508	1,377	1,434	1,418	1,222	15,734
再 利 用 資 材				46				46		59	25		176
輸 送 用 容 器	193		456	470	288	13	6	75			1	30	1,532
取 合 せ 品	178			1		23		18					220
分 類 不 能 の も の		744											744
合計	340,182	300,336	260,068	148,844	150,879	160,655	310,947	302,705	322,570	391,009	258,522	406,131	3,352,848

# 7 品種別・月別移出入表

移出 (単位：トン)

品名	1月	2月	3月	4月	5月	6月	7月	8月	9月	10月	11月	12月	総計
米	60	80	80	80	60	120	120	140	20				760
野菜・果物	1,620	1,780	1,680	1,080	740	1,020	300	60	560	1,000	920	1,600	12,360
その他農産品		20	20										40
その他畜産品			20				20				40		80
水産品		20					20	20					60
原木				20							20		40
製材	200	220	200	200	340	300	300	220	280	180	220	200	2,860
その他林産品												20	20
薪炭				60	20								120
砂利・砂	20				20	20			60	20	40		180
石材							20				20		40
石灰					11,464								11,464
非金属鉱物	1,500				3,002	6,536		1,500					15,569
鋼材	2,060	2,040	3,580	2,760	2,980	3,180	3,340	2,720	3,820	3,960	3,740	2,740	36,920
金属製品	1,640	1,760	2,040	1,420	1,860	1,940	1,960	2,560	2,320	2,420	1,880	1,480	23,280
完成自動車	319,090	363,495	404,015	325,105	321,005	337,320	369,505	377,755	408,115	371,370	347,940	335,195	4,279,910
自動車部	1,140	600	360	400	420	580	620	500	520	520	340	300	6,300
その他輸送機械	43,510	40,590	38,170	33,270	29,560	40,020	64,830	97,150	113,080	89,770	52,120	37,250	679,320
産業機械	2,895	3,155	5,250	4,175	4,675	4,880	7,077	4,745	3,720	3,585	2,735	2,100	48,992
電気機械	1,080	920	1,220	1,100	1,100	1,240	1,620	960	1,520	1,420	1,500	1,040	14,720
事務用機器	20					40							60
その他機械						20					20	40	80
陶磁器	1,000	1,460	1,180	740	760	1,240	1,420	1,080	1,320	1,660	1,220	860	13,940
セラメニクス		19,703	18,014	13,985	40	6,940	23,010	3,041	14,216	3,113	11,259	4,148	117,469
ガラス	80	140	160	120	80	120	80	140	120	160	160	200	1,560
窯業	400	180	240	740	380	340	440	280	320	160	260	140	3,880
重油	2,947	3,006	8,365	4,117	4,043	4,149	4,506	4,267	4,209	4,142	3,960	4,051	51,762
石油製品	557	448	612	614	743	762	728	836	624	512	485	384	7,305
その他石油製品	120	140	280	60	80	220	240	160	120	160	140	40	1,760
化学薬品	580	360	420	440	320	340	360	320	400	1,261	560	560	5,921
化学肥料												20	20
染料・塗料・合成樹脂・その他化学工業品	60	40	120	80	120	180	40	80	20	120	60	40	960
紙・パルプ	480	460	540	540	480	600	640	440	500	660	700	300	6,340
その他繊維工業品	40	120	20	20	140	80	80	140	100	100	100	40	860
砂糖	40	40	20	80	40	60	20	60	60	80	40	40	580
製造食品	2,920	3,440	4,220	3,340	2,780	3,340	3,740	2,580	3,400	3,880	3,740	4,020	41,400
飲料	180	420	600	400	480	320	500	460	500	460	760	380	5,460
水	6,301	6,513	4,823	7,139	7,098	6,832	9,247	9,492	7,882	7,568	6,835	6,881	86,611
その他食料工業品	360	500	460	160	460	360	260	280	320	560	500	500	4,720
衣服・身廻品・はきもの	180	140	1,020	580	180	140	280	260	240	160	260	160	3,600
文房具・運動娯楽用品・楽器							20	20					40
家具装備品	460	300	620	280	280	600	760	340	360	540	320	260	5,120
その他日用品	200	180	300	220	60	160	200	140	120	160	120	220	2,080
ゴム製品	420	700	1,280	1,520	1,280	1,580	1,820	1,920	3,000	2,460	1,120	680	17,780
木製	980	980	1,060	1,000	760	1,000	1,020	1,200	1,600	1,200	1,280	1,120	13,200
その他製造工業品	12,740	13,980	21,120	17,400	14,840	17,420	18,220	14,460	17,180	17,720	17,600	15,780	198,460
金属くず				1,253	3,756	1,276						1,499	7,784
再利用資材	2,960	2,520	1,660	2,400	2,480	3,580	2,940	5,805	1,480	1,500	5,366	2,080	34,771
動植物性製造飼肥料	200	400	380	800	340	280	240	380	360	280	220	140	4,020
輸送用容器	1,680	2,020	2,340	1,880	1,920	2,200	1,960	1,760	2,060	1,860	2,300	2,060	24,040
分類不能のもの	300	400	420	280	440	752	460	300	340	360	380	300	4,732
合計	411,020	473,270	526,889	429,858	421,486	452,147	522,963	538,511	594,906	525,121	474,311	428,868	5,799,350



移入

(単位：トン)

品名	1月	2月	3月	4月	5月	6月	7月	8月	9月	10月	11月	12月	総計
米	1,080	1,440	1,580	1,060	940	1,280	980	760	480	2,100	1,340	1,500	14,540
野菜・果物	7,880	9,040	7,220	4,300	1,740	2,360	8,840	19,240	29,360	24,880	13,200	11,600	139,660
その他農産品	320	420	600	740	440	680	640	860	700	460	680	560	7,100
その他畜産品	580	540	900	720	680	1,080	1,100	1,180	1,160	1,420	860	700	10,920
水産品	42	142	184	64	129	246	260	160	119	220	425	206	2,197
原木					100								100
製材	2,340	2,800	2,480	2,100	2,160	2,540	1,880	2,480	2,720	2,860	2,980	3,020	30,360
石炭			80	20									100
砂利・砂	20		3,000	940	900	15,000	15,020	12,000	13,040	80			60,000
石材								40					40
石灰石	7,750	61,847	38,861	54,425	46,497	52,293	46,660	67,074	59,680	23,514	39,993	60,118	558,712
非金属鉱物	220	8,200	9,580	5,950	26,231	5,900	7,950	5,950	1,660	6,000	7,400	3,000	88,041
鋼材	5,920	6,920	7,300	6,980	6,000	7,020	6,680	6,480	7,460	6,760	5,680	5,540	78,740
金属製品	540	720	1,020	1,020	1,140	1,620	1,360	900	720	940	700	820	11,500
完成自動車	282,455	327,310	363,090	303,640	289,885	283,560	358,010	425,740	428,940	395,735	319,035	329,830	4,107,230
自動車部品	1,040	1,260	1,420	1,100	1,000	1,320	1,280	1,040	1,320	1,140	1,180	1,040	14,140
その他輸送機械	25,720	27,120	72,370	74,520	86,300	91,940	101,940	50,580	30,310	22,210	52,460	37,200	672,670
産業機械	960	692	515	280	345	260	582	389	616	370	485	341	5,835
電気機械					140	40	120	80	120	60			560
事務用機器							40						40
その他機械				646					90				736
陶磁器	40	20	20	20		20	60	60	60	40	20	40	400
セラメニクス									20	40			60
窯業	100	200	160	80	120	100	200	300	180	200	160	160	1,960
重油	3,500	3,600	5,300	4,180	3,851	4,800	4,300	5,700	4,280	3,650	3,840	4,720	51,721
石油製品				40					20				20
その他石油製品			40	40			20	40	20	40	40	60	300
化学薬品	15,683	11,358	16,887	13,150	14,133	10,472	14,121	13,635	12,939	9,514	14,391	13,410	159,693
化学肥料											465		465
紙・パルプ	9,060	8,480	10,260	8,980	7,260	9,460	9,820	8,900	9,100	8,560	6,960	6,900	103,740
砂糖	4,720	3,880	4,740	3,620	3,000	4,080	3,500	2,540	3,620	4,020	5,100	3,980	46,800
製造食品	7,360	8,300	9,300	7,460	7,220	9,240	8,280	7,060	9,120	10,180	9,780	8,880	102,180
飲料	20	100	40	80	80	380	120	260	120	100	100	180	1,580
水			40	40	40	500	260	20		160	60	60	1,180
その他食料工業品	820	900	920	800	900	1,260	1,340	960	1,160	1,480	1,380	1,140	13,060
衣服・身廻品・はきもの			280	80	20			40	80		20	20	540
文房具・運動娯楽用品・楽器							20	20					40
家具装備品	40	120	120	120	120	140	200	140	140	160	100	180	1,580
その他日用品		20					20						40
ゴム製品		20		20		20	20	40	20	40	360	160	700
木製	400	460	440	460	540	720	860	680	800	940	820	400	7,520
その他製造工業品	1,460	1,320	2,220	1,420	1,240	1,260	1,080	1,160	1,120	1,460	1,560	1,400	16,700
金属くず	80	80	100	40	220	80	160	60	60	20	60	80	1,040
再利用資材	160	60	1,630	3,356	1,700	4,340	1,730	1,780	7,680	1,750	3,390	1,860	29,436
動植物性製造飼肥料	820	460	220	360	400	420	420	220	420	660	980	1,660	7,040
輸送用容器	780	640	720	740	720	720	780	520	780	880	920	920	9,120
分類不能のもの					20		386		60				466
合計	381,910	488,469	563,637	503,591	506,211	515,151	601,039	639,088	630,274	532,663	496,944	501,685	6,360,662

## 8 外国貿易国別表

国別	品名																								
		米	豆	類	野菜・物	その他農産品	水産品	原木	製材	木材チップ	その他林産品	石炭	石材	非金属物	鉄鋼	非鉄金属	金属製品	自動車部品	その他輸送機械	産業機械	電気機械	陶磁器	セメント	ガラス類	窯業品
ロシア	輸出																						12,341		
	輸入							960			375,119														
韓国	輸出	183		485		162		36			473					316		32,526	1,400				20,859	52,014	
	輸入		75	109	1,001	1,434		3			836	3,840	293	490	1,639	294	26,724	3,440	5	271		1	185	15	
中国	輸出	25									25							1,854				36,445	5,475		
	輸入				51						66,000		143	810		414		636						13	
オーストラリア	輸出																						31,050		
	輸入								108,311	1,805,988		15,000													
インドネシア	輸出																								
	輸入									43,600	484,246														
アメリカ	輸出																								
	輸入								42,128																
カナダ	輸出																								
	輸入									66,000															
フィリピン	輸出																						4,536		
	輸入																								
シンガポール	輸出																						10,245		
	輸入																								
ベトナム	輸出																								
	輸入												9,850												
タイ	輸出																								
	輸入											43,400													
台湾	輸出																								
	輸入																								
合計	輸出	208		485		162		36			498					316		32,526	3,254			115,476	57,489		
	輸入		75	109	1,052	1,434	960	3	150,439	43,600	2,797,353	836	72,090	436	1,300	1,639	708	26,724	4,076	5	271	1	198	15	
	総計	208	75	594	1,052	1,596	960	39	150,439	43,600	2,797,353	1,334	72,090	436	1,300	1,955	708	59,250	7,330	5	271	115,477	57,687	15	

化学薬品	化学肥料	染料・樹皮・樹脂・その他化学工業	紙・パルプ	糸及び紡績半製品	その他繊維工業	製造食品	飲料	水	その他食品工業	衣服・廻りもの	文具・動用器具	家具・備品	その他日用品	ゴム製品	木製品	その他工業製品	金属	再利用資材	輸送容器	取合せ品	分類不能のもの	総計	
																						12,341	
																							376,079
2,322		10,178	7,795	32,756	3,369	30	32		16		608	863		1,068	9,677	1,294	10,047	83,285				271,794	
11,658	234	90,749	1,324	8,775	11,124	1,964	902	296	289	5,892	187	2,158	1,504	258	56,724	15,425		176	1,340	220		251,854	
		1,964	1,009	475	2,173								28		1,259	697	2,030	1,144				54,603	
22,057	1,204	5,317	24	929	161					2,090	40	1,377	94		3,787	309			192			105,648	
																							31,050
																							1,929,299
																							527,846
																							42,128
																							66,000
																							4,536
																							10,245
																							9,850
																							43,400
																	5,217						5,217
																						744	744
2,322		12,142	8,804	33,231	5,542	30	32		16		608	863	28	1,068	10,936	1,991	17,294	84,429				389,786	
33,715	1,438	96,066	1,348	9,704	11,285	1,964	902	296	289	7,982	227	3,535	1,598	258	60,511	15,734		176	1,532	220	744	3,352,848	
36,037	1,438	108,208	10,152	42,935	16,827	1,994	934	296	305	7,982	835	4,398	1,626	1,326	71,447	17,725	17,294	84,605	1,532	220	744	3,742,634	

# 9 国内貿易都道府県別表

品目別 県別	米		野菜・果物	その他農産	その他畜産	水産品	原木	製材	その他林産	薪炭	石炭	砂利・砂	石材	石灰石	非金属鉱物	鋼材	金属製品	完成自動車	自動車部品	その他輸送機械	産業機械	電気機械	事務用機器	その他機械	陶磁器	セメント	ガラス類	
	移出	移入																										
北海道	移出	760	12,360	40	80	60	40	2,860	20	120		180	40			36,920	23,280	4,152,670	6,300	679,320	48,992	14,720	60	80	13,940	260	1,560	
	移入	14,540	139,660	7,100	10,920	2,080	100	30,360				100	200	40		78,740	11,500	3,922,825	14,140	672,670	5,835	560	40	20	400	60	1,960	
秋田	移出																	69,335										
	移入																	70,495										
茨城	移出																											
	移入																											
千葉	移出																											
	移入																											
神奈川	移出																											
	移入																											
新潟	移出														4,531			57,405										
	移入													265,749	4,800			113,910										
福井	移出																									29,196		
	移入											59,800																
大阪	移出																											
	移入																											
兵庫	移出																											
	移入														9,000													
鳥取	移出													11,464	9,538											88,013		
	移入																											
島根	移出																											
	移入																											
岡山	移出																											
	移入													3,000	10,630													
広島	移出																1,500											
	移入																4,500							70				
山口	移出																											
	移入													124,410	7,750													
香川	移出																											
	移入																											
愛媛	移出																											
	移入																											
高知	移出																											
	移入													20,023														
福岡	移出																	500										
	移入													2,200	40,580													
長崎	移出																											
	移入																							646				
大分	移出																											
	移入													143,330	9,281													
鹿児島	移出																											
	移入														1,500													
海上	移出																											
	移入					117																						
総計	移出	760	12,360	40	80	60	40	2,860	20	120		180	40	11,464	15,569	36,920	23,280	4,279,910	6,300	679,320	48,992	14,720	60	80	13,940	117,469	1,560	
	移入	14,540	139,660	7,100	10,920	2,197	100	30,360				100	60,000	40	558,712	88,041	78,740	11,500	4,107,230	14,140	672,670	5,835	560	40	736	400	60	1,960
	総計	15,300	152,020	7,140	11,000	2,257	140	33,220	20	120	100	60,180	80	570,176	103,610	115,660	34,780	8,387,140	20,440	1,351,990	54,827	15,280	100	816	14,340	117,529	3,520	

窯業品	重油	石油製品	その他石油製品	化学薬品	化学肥料	染料・塗料・合成樹脂・その他化学工業品	紙・パルプ	その他繊維工業品	砂糖	製造食品	飲料	水	その他食料工業品	衣服・身の廻り	文具・運動用品・楽器	家具・備品	その他日用品	ゴム製品	木製品	その他製造工業品	金属くず	再利用資材	動植物性製造飼料	輸送用容器	分類不能のもの	合計
3,880		6,600	1,760	4,980	20	960	6,340	860	580	41,400	5,460	13,840	4,720	3,600	40	5,120	2,080	17,780	13,200	198,460		31,265	4,020	24,040	4,732	5,390,399
60	2,880	20	300	3,500			103,740		46,800	102,180	1,580	1,180	13,060	540	40	1,580	40	700	7,520	16,700	1,040	2,040	7,040	9,120	466	5,235,976
																										69,335
																										70,495
				10,069																						10,069
	2,000			1,000																						3,000
	951			21,968																		3,100				26,019
				941																	1,276					64,153
				1,500																						385,959
																					1,251	3,506				33,953
																										59,800
	10,850																									10,850
																					1,499					1,499
				6,654																		3,846				19,500
																										109,015
																					2,503					2,503
	550																					4,530				18,710
				100,200																						1,500
																					1,255					104,770
	14,980			12,470	465																					1,255
	2,700																									160,075
																										2,700
				1,302																						1,302
																										20,023
																										500
																						9,740				52,520
																										646
	16,810			1,030																		6,180				176,631
																										1,500
	51,762	705										72,771														125,238
																										117
3,880	51,762	7,305	1,760	5,921	20	960	6,340	860	580	41,400	5,460	86,611	4,720	3,600	40	5,120	2,080	17,780	13,200	198,460	7,784	34,771	4,020	24,040	4,732	5,799,350
60	51,721	20	300	159,693	465		103,740		46,800	102,180	1,580	1,180	13,060	540	40	1,580	40	700	7,520	16,700	1,040	29,436	7,040	9,120	466	6,360,662
3,940	103,483	7,325	2,060	165,614	485	960	110,080	860	47,380	143,580	7,040	87,791	17,780	4,140	80	6,700	2,120	18,480	20,720	215,160	8,824	64,207	11,060	33,160	5,198	12,160,012

### 10-1 輸入原木材種別表

(製材は除く)

(単位：トン)

材種 月別	北洋材	南洋材	米材	その他	合計
1					
2					
3	255				255
4					
5	705				705
6					
7					
8					
9					
10					
11					
12					
合計	960				960

### 10-2 輸入木材材種別分類

(単位：トン)

材種 品種	北洋材	南洋材	米材	その他	合計
原木 (除・製材)	960				960
製材				3	3
チップ			42,128	108,311	150,439
その他林産品		43,600			43,600
合板					

### 10-3 輸入木材材種別年次表

(単位：トン)

材種 年別	北洋材	南洋材	米材	その他	合計
平成20年	7,457	1,204	10,278	236	19,175
21	14,363	7,325	8,781	176	30,645
22	2,493	3,745	10,178		16,416
23		1,448	6,609	304	8,361
24			5,932	51	5,983
25	311		2,909	111	3,331
26	641		2,672	6,404	9,717
27	1,331	994		300	2,625
28	1,078			1,296	2,374
29	960	43,600	42,128	108,314	195,002

# 11 コンテナ取扱量

輸出

(単位：トン・個)

品名	仕向国	仕向港	1月	2月	3月	4月	5月	6月	7月	8月	9月	10月	11月	12月	総計
米	韓国	プサン	21		21		21	43	4		22			51	183
	中国	シャンハイ		25											25
野菜・果物	韓国	プサン	18	42							40	93	125	167	485
水産品	韓国	プサン		35				53			35			39	162
	韓国	プサン		13		23									36
石材	韓国	プサン							19	51	59	17	139	188	473
	中国	シャンハイ											1		1
	中国	ニンボーチョウシャン						24							24
金属製品	韓国	プサン			44	44	44	22	44	44		8	66		316
	韓国	プサン	37	67	184	78	113	188	23	125	110	157	47	271	1,400
産業機械	中国	シャンハイ	53	563	142	93	70	140	296	129	124	118	84	42	1,854
	韓国	プサン						35							35
セメント	中国	シャンハイ		61											61
	韓国	プサン	5,037	7,250	4,608	5,244	2,731	3,385	2,959	3,658	5,063	6,038	2,687	3,354	52,014
ガラス類	中国	シャンハイ					12	217	223	1,022	921	1,228	1,168	684	5,475
	韓国	プサン				20									20
化学薬品	韓国	プサン	537	1,108	700	690	564	1,007	1,134	1,173	775	868	804	818	10,178
	中国	シャンハイ	10	805	142	176	69	133	145	62	33	181	109	99	1,964
染料・塗料・合成樹脂・その他化学工業品	韓国	プサン	265	342	598	548	281	664	572	650	526	610	1,005	1,734	7,795
	中国	シャンハイ		214		232		208	215	74		23	33	10	1,009
紙・パルプ	韓国	プサン	1,987	4,354	3,472	1,809	2,150	2,838	2,405	2,682	3,173	2,669	2,980	2,237	32,756
	中国	シャンハイ		23	55	23		70	23		46	45	46	46	377
	中国	ニンボーチョウシャン			21				20		22			35	98
糸及び紡績半製品	韓国	プサン	113	279	251	228	171	295	339	349	281	428	225	410	3,369
	中国	シャンハイ	18	171	431	72	70	175	255	531	259	120	18		2,120
	中国	ニンボーチョウシャン		13			13	13						14	53
製造食品	韓国	プサン					18						12		30
	韓国	プサン						24		8					32
飲料	韓国	プサン			16										16
	韓国	プサン		404	29	50	24			49	5	38	9		608
その他食料工業品	韓国	プサン	126	143	110		51	34		23	21	24	85	246	863
文房具・運動娯楽用品・楽器	中国	ニンボーチョウシャン		28											28
家具装備品	韓国	プサン	53	97	212	265	44				106	132		159	1,068
	韓国	プサン	397	196	494	1,757	301	389	1,781	677	1,413	1,035	523	714	9,677
木製品	中国	シャンハイ			27			444			26	188	574		1,259
	韓国	プサン	126	22	287	73	165	87	151	105	22	40	102	114	1,294
	中国	ニンボーチョウシャン		22	39	22						156	50	408	614
その他製造工業品	韓国	プサン	567	3,059	943	1,459	1,609	1,289	1,208	1,131	708	861	666	1,094	14,594
	中国	シャンハイ	135	433	68	35	135	68	135	135					1,144
再利用資材	韓国	プサン													
合計	韓国	プサン	9,500	19,769	12,894	12,941	8,656	11,845	11,951	12,678	13,790	15,077	11,558	12,934	153,593
	中国	シャンハイ													
コンテナ個数	実入		659	1,042	774	932	719	883	861	904	1,113	1,088	810	895	10,680
	空		457	581	1,298	892	934	724	764	797	667	494	914	773	9,295

コンテナ個数は、20' 換算 (TEU)

オンシャーシコンテナも含む

輸入

(単位：トン・個)

品名	仕出	仕出港	1月	2月	3月	4月	5月	6月	7月	8月	9月	10月	11月	12月	総計
豆類	韓国	プサン					25	25			25				75
野菜・果物	韓国	プサン		25	22	18							44		109
その他農産品	韓国	プサン		53	18	53	106	106	53	159	53	106	150	144	1,001
水産品	韓国	プサン	51												51
水産品	韓国	プサン	42	229	42	459	71		45	180	90	80	45	151	1,434
石材	韓国	プサン	3												3
非金属鉱物	韓国	プサン	146	123	119	26	36	13	15	31	15	31	175	106	836
鉄鋼	韓国	プサン	358	473	270	198	269	270	706	288	216	342	198	252	3,840
鉄鋼	中国	シヤンハイ		27						172				92	293
鉄鋼	中国	シヤンハイ				143									143
非鉄金属	韓国	プサン		141	143			18	36	54		9	89		490
非鉄金属	中国	シヤンハイ	142		140		144	90				145	149		810
金属製品	韓国	プサン	12	126	138	108	148	63	78	123	135	479	106	123	1,639
自動車部品	韓国	プサン		35			1	34		49	34	60	81		294
自動車部品	中国	シヤンハイ									52	46			98
自動車部品	中国	ニンポーチョウシヤン								101	25	190			316
その他輸送機械	韓国	プサン			10										10
産業機械	韓国	プサン	280	41	305	277	272	398	216	164	309	345	461	372	3,440
産業機械	中国	シヤンハイ	64									14			78
産業機械	中国	ニンポーチョウシヤン		23	69		46	46	236	46	23		23	46	558
電気機械	韓国	プサン					1	2		2					5
陶磁器	韓国	プサン			28		243								271
セメント	韓国	プサン				1									1
ガラス類	韓国	プサン			35					150					185
窯業	中国	シヤンハイ								13					13
窯業	韓国	プサン							15						15
化学薬品	韓国	プサン	106	88	548	2,077	2,262	106	106		952	983			7,228
化学肥料	中国	シヤンハイ							53						53
化学肥料	韓国	プサン					64			170					234
染料・塗料・合成樹脂・その他化学工業品	韓国	プサン	4,498	9,276	7,985	8,757	5,443	7,166	8,286	9,139	7,482	5,228	9,130	8,359	90,749
染料・塗料・合成樹脂・その他化学工業品	中国	シヤンハイ	30	251	375	103	167	343	81	29	25	69	196		1,669
染料・塗料・合成樹脂・その他化学工業品	中国	ニンポーチョウシヤン		371	618		371	268	371	247	392	618		392	3,648
紙・パルプ	韓国	プサン	50	64	240	120	145	109	147	71	143	54	100	81	1,324
紙・パルプ	中国	シヤンハイ		24											24
糸及び紡績半製品	韓国	プサン	513	1,047	1,859	502	742	1,040	405	376	824	581	367	519	8,775
糸及び紡績半製品	中国	シヤンハイ	62	62	62	178		62	27	124		62	26	62	727
糸及び紡績半製品	中国	ニンポーチョウシヤン				202									202
その他繊維工業品	韓国	プサン	242	1,058	786	386	822	668	713	1,561	1,274	770	1,500	1,344	11,124
その他繊維工業品	中国	シヤンハイ	71		21				22	7					121
その他繊維工業品	中国	ニンポーチョウシヤン						15	25						40
製造食料	韓国	プサン	142	542	133	150	236	60	169	310	18	61	143		1,964
製造食料	韓国	プサン		86		441		60	92	63	24	27	65	44	902
製造食料	韓国	プサン	231								65				296
その他食料工業品	韓国	プサン			60					38		81	87	23	289
衣服・身廻品・はきもの	韓国	プサン	262	820	581	704	425	278	566	557	443	315	587	354	5,892
衣服・身廻品・はきもの	中国	シヤンハイ	236	236	171	122	109	264	161		207	117	112	308	2,043
衣服・身廻品・はきもの	中国	ニンポーチョウシヤン							23			24			47
文房具・運動娯楽用品・楽器	韓国	プサン		2			1	49		24	61		50		187
文房具・運動娯楽用品・楽器	中国	ニンポーチョウシヤン			9				15			16			40
家具装備品	韓国	プサン	108	9	26	303	408	111	225	143	210	109	237	269	2,158
家具装備品	中国	シヤンハイ	229	186	188	59	10	130	59	126		178	59	142	1,366
家具装備品	中国	ニンポーチョウシヤン											11		11
その他日用品	韓国	プサン	70	140	51	48	429	77	212	122	57	72	154	72	1,504
その他日用品	中国	シヤンハイ	25						51	18					94
ゴム製品	韓国	プサン			170								88		258
木製	韓国	プサン	6,092	7,298	7,425	4,789	3,607	3,011	3,157	3,328	4,332	4,139	4,641	4,905	56,724
木製	中国	シヤンハイ						81	223	488	997	1,114	275	609	3,787
その他製造工業品	韓国	プサン	854	1,768	1,120	1,179	992	1,452	1,162	1,508	1,377	1,434	1,357	1,222	15,425
その他製造工業品	中国	シヤンハイ	12		24		59								95
その他製造工業品	中国	ニンポーチョウシヤン		153									61		214
再利用資材	韓国	プサン				46				46		59	25		176
輸送用容器	韓国	プサン	1		43	25	2	13	6	75			1	30	196
輸送用容器	中国	シヤンハイ	192												192
取合せ品	韓国	プサン	178			1		23		18					220
合計	計		15,302	24,777	23,810	21,501	17,656	16,451	17,757	20,120	19,860	17,958	20,793	20,021	236,006
コンテナ個数	実	入	1,137	1,571	1,611	1,456	1,243	1,418	1,378	1,652	1,616	1,467	1,555	1,567	17,671
コンテナ個数	空		250	213	65	259	131	122	65	151	318	201	100	44	1,919

コンテナ個数は、20' 換算 (TEU)  
オンシャーシコンテナも含む



## 12-1 フェリー乗降人員月別表

(単位：人)

乗降 人員	合計	苫小牧 (直)		計	苫小牧 (新潟・秋田・苫小牧)		計
		乗込	上陸		乗込	上陸	
1	2,877	767	2,021	2,788	39	50	89
2	2,735	1,077	1,503	2,580	82	73	155
3	4,491	1,747	2,323	4,070	105	316	421
4	5,010	2,276	1,656	3,932	194	884	1,078
5	6,512	2,722	2,639	5,361	119	1,032	1,151
6	6,177	3,053	2,244	5,297	389	491	880
7	10,221	4,470	4,282	8,752	597	872	1,469
8	13,987	5,922	7,164	13,086	362	539	901
9	6,580	2,428	3,196	5,624	447	509	956
10	5,365	1,646	2,325	3,971	555	839	1,394
11	3,681	1,366	1,567	2,933	77	671	748
12	2,541	1,300	1,045	2,345	30	166	196
合計	70,177	28,774	31,965	60,739	2,996	6,442	9,438

## 12-2 その他船舶乗降人員月別表

(単位：人)

乗降 人員 月別	合計	外国航路		計	内国航路		計
		乗込	上陸		乗込	上陸	
1							
2							
3							
4							
5							
6							
7							
8	866				433	433	866
9	7,012	2,781	2,782	5,563	698	751	1,449
10	5,495	2,745	2,750	5,495			
11							
12							
合計	13,373	5,526	5,532	11,058	1,131	1,184	2,315

# 13-1 フェリー車輛利用状況月別表

フェリー総計

(単位：台・トン)

移出		1月	2月	3月	4月	5月	6月	7月	8月	9月	10月	11月	12月	計
バス	特大	1	4	1	3	4	7	2	5	1	3	2		33
	大型	1	1	1	4	1	1	2	5	2		1	1	20
	普通	3	2	3	4	3	1	5	3	2		4	3	33
	小型													
	計	5	7	5	11	8	9	9	13	5	3	7	4	86
トラック	特大	687	825	934	668	600	664	663	837	773	791	712	700	8,854
	大型	782	827	828	779	930	1,104	1,290	1,240	1,534	1,232	1,125	957	12,628
	普通	27	32	54	67	55	64	83	70	60	37	106	23	678
	小型													
	計	1,496	1,684	1,816	1,514	1,585	1,832	2,036	2,147	2,367	2,060	1,943	1,680	22,160
乗用車	普通・小型	237	262	535	827	1,005	1,196	1,406	1,562	845	729	350	506	9,460
	軽四輪	633	539	634	708	757	603	817	776	594	693	444	557	7,755
	計	870	801	1,169	1,535	1,762	1,799	2,223	2,338	1,439	1,422	794	1,063	17,215
その他	軽トラック													
	トレーラー	2,021	2,315	2,568	2,005	1,944	1,950	2,133	2,113	2,371	2,175	2,094	2,071	25,760
	計	2,021	2,315	2,568	2,005	1,944	1,950	2,133	2,113	2,371	2,175	2,094	2,071	25,760
台数計		4,392	4,807	5,558	5,065	5,299	5,590	6,401	6,611	6,182	5,660	4,838	4,818	65,221
トン数計		316,060	360,435	399,615	320,625	318,265	333,680	366,575	375,335	405,075	368,310	345,650	333,335	4,242,960
移入		1月	2月	3月	4月	5月	6月	7月	8月	9月	10月	11月	12月	計
バス	特大	2		9	15	17	6	5	3	3	8	11	3	82
	大型			3	6	7		3		1	2	4		26
	普通	4	1	2			2	3	4	5	3	4	1	29
	小型													
	計	6	1	14	21	24	8	11	7	9	13	19	4	137
トラック	特大	805	962	1,150	848	726	734	817	1,111	920	990	844	797	10,704
	大型	863	935	860	753	898	1,057	1,217	1,255	1,538	1,244	1,105	798	12,523
	普通	50	34	48	27	37	27	48	99	41	54	67	24	556
	小型													
	計	1,718	1,931	2,058	1,628	1,661	1,818	2,082	2,465	2,499	2,288	2,016	1,619	23,783
乗用車	普通・小型	494	205	461	410	756	610	1,200	1,686	893	717	355	256	8,043
	軽四輪	149	88	209	145	236	178	355	467	279	251	156	101	2,614
	計	643	293	670	555	992	788	1,555	2,153	1,172	968	511	357	10,657
その他	軽トラック													
	トレーラー	1,579	1,892	2,072	1,791	1,644	1,537	2,017	2,372	2,471	2,267	1,768	2,075	23,485
	計	1,579	1,892	2,072	1,791	1,644	1,537	2,017	2,372	2,471	2,267	1,768	2,075	23,485
台数計		3,946	4,117	4,814	3,995	4,321	4,151	5,665	6,997	6,151	5,536	4,314	4,055	58,062
トン数計		280,645	325,750	359,400	301,080	288,035	281,610	355,740	423,950	425,090	391,705	316,295	327,980	4,077,280
台数計(移出入)		8,338	8,924	10,372	9,060	9,620	9,741	12,066	13,608	12,333	11,196	9,152	8,873	123,283
トン数計(出入)		596,705	686,185	759,015	621,705	606,300	615,290	722,315	799,285	830,165	760,015	661,945	661,315	8,320,240

## 苦小牧直行便計

(単位：台・トン)

移出		1月	2月	3月	4月	5月	6月	7月	8月	9月	10月	11月	12月	計
バス	特大	1	4	1	3	4	5	2	5		2	2		29
	大型	1	1	1	4	1	1	1	5	1		1	1	18
	普通	3	1	3	3	2		5	3	2		4	3	29
	小型													
	計	5	6	5	10	7	6	8	13	3	2	7	4	76
トラック	特大	674	818	921	660	592	649	652	816	744	759	694	646	8,625
	大型	781	825	823	767	918	1,078	1,245	1,236	1,511	1,199	1,086	920	12,389
	普通	24	29	53	58	46	63	80	67	57	33	105	23	638
	小型													
	計	1,479	1,672	1,797	1,485	1,556	1,790	1,977	2,119	2,312	1,991	1,885	1,589	21,652
乗用車	普通・小型	216	222	473	750	923	1,088	1,253	1,470	744	540	304	496	8,479
	軽四輪	75	63	171	223	203	230	341	334	253	141	94	126	2,254
	計	291	285	644	973	1,126	1,318	1,594	1,804	997	681	398	622	10,733
その他	軽トラック													
	トレーラー	1,964	2,267	2,508	1,944	1,880	1,895	2,057	2,068	2,327	2,102	2,029	2,009	25,050
	計	1,964	2,267	2,508	1,944	1,880	1,895	2,057	2,068	2,327	2,102	2,029	2,009	25,050
台数計		3,739	4,230	4,954	4,412	4,569	5,009	5,636	6,004	5,639	4,776	4,319	4,224	57,511
トン数計		305,740	351,665	388,890	309,260	306,175	322,125	351,145	365,495	394,125	351,545	333,050	318,630	4,097,845
移入		1月	2月	3月	4月	5月	6月	7月	8月	9月	10月	11月	12月	計
バス	特大	2		6		2		2	1		1	3		17
	大型			3		1				1				5
	普通	4	1	2			1	1	4	3	3	3		22
	小型													
	計	6	1	11		3	1	3	5	4	4	6		44
トラック	特大	800	957	1,133	838	716	719	806	1,102	908	970	840	789	10,578
	大型	862	933	857	746	891	1,055	1,209	1,253	1,536	1,233	1,096	774	12,445
	普通	48	29	46	25	35	24	41	95	41	52	65	23	524
	小型													
	計	1,710	1,919	2,036	1,609	1,642	1,798	2,056	2,450	2,485	2,255	2,001	1,586	23,547
乗用車	普通・小型	451	189	431	359	704	549	1,078	1,572	825	607	304	240	7,309
	軽四輪	128	81	181	113	205	155	304	416	244	192	132	87	2,238
	計	579	270	612	472	909	704	1,382	1,988	1,069	799	436	327	9,547
その他	軽トラック													
	トレーラー	1,480	1,704	1,947	1,652	1,505	1,418	1,865	2,243	2,350	2,084	1,676	1,934	21,858
	計	1,480	1,704	1,947	1,652	1,505	1,418	1,865	2,243	2,350	2,084	1,676	1,934	21,858
台数計		3,775	3,894	4,606	3,733	4,059	3,921	5,306	6,686	5,908	5,142	4,119	3,847	54,996
トン数計		268,760	304,275	343,585	282,585	269,535	266,075	335,730	407,365	409,700	367,545	303,925	310,195	3,869,275
台数計(移出入)		7,514	8,124	9,560	8,145	8,628	8,930	10,942	12,690	11,547	9,918	8,438	8,071	112,507
トン数計(出入)		574,500	655,940	732,475	591,845	575,710	588,200	686,875	772,860	803,825	719,090	636,975	628,825	7,967,120

## 苦小牧・秋田・新潟寄航便合計

(単位：台・トン)

移出		1月	2月	3月	4月	5月	6月	7月	8月	9月	10月	11月	12月	計
バス	特大						2			1	1			4
	大型							1		1				2
	普通		1		1	1	1							4
	小型													
	計		1		1	1	3	1		2	1			10
トラック	特大	13	7	13	8	8	15	11	21	29	32	18	54	229
	大型	1	2	5	12	12	26	45	4	23	33	39	37	239
	普通	3	3	1	9	9	1	3	3	3	4	1		40
	小型													
	計	17	12	19	29	29	42	59	28	55	69	58	91	508
乗用車	普通・小型	21	40	62	77	82	108	153	92	101	189	46	10	981
	軽四輪	558	476	463	485	554	373	476	442	341	552	350	431	5,501
	計	579	516	525	562	636	481	629	534	442	741	396	441	6,482
その他	軽トラック													
	トレーラー	57	48	60	61	64	55	76	45	44	73	65	62	710
	計	57	48	60	61	64	55	76	45	44	73	65	62	710
台数計		653	577	604	653	730	581	765	607	543	884	519	594	7,710
トン数計		10,320	8,770	10,725	11,365	12,090	11,555	15,430	9,840	10,950	16,765	12,600	14,705	145,115
移入		1月	2月	3月	4月	5月	6月	7月	8月	9月	10月	11月	12月	計
バス	特大			3	15	15	6	3	2	3	7	8	3	65
	大型				6	6		3			2	4		21
	普通						1	2		2		1	1	7
	小型													
	計			3	21	21	7	8	2	5	9	13	4	93
トラック	特大	5	5	17	10	10	15	11	9	12	20	4	8	126
	大型	1	2	3	7	7	2	8	2	2	11	9	24	78
	普通	2	5	2	2	2	3	7	4		2	2	1	32
	小型													
	計	8	12	22	19	19	20	26	15	14	33	15	33	236
乗用車	普通・小型	43	16	30	51	52	61	122	114	68	110	51	16	734
	軽四輪	21	7	28	32	31	23	51	51	35	59	24	14	376
	計	64	23	58	83	83	84	173	165	103	169	75	30	1,110
その他	軽トラック													
	トレーラー	99	188	125	139	139	119	152	129	121	183	92	141	1,627
	計	99	188	125	139	139	119	152	129	121	183	92	141	1,627
台数計		171	223	208	262	262	230	359	311	243	394	195	208	3,066
トン数計		11,885	21,475	15,815	18,495	18,500	15,535	20,010	16,585	15,390	24,160	12,370	17,785	208,005
台数計(移出入)		824	800	812	915	992	811	1,124	918	786	1,278	714	802	10,776
トン数計(出入)		22,205	30,245	26,540	29,860	30,590	27,090	35,440	26,425	26,340	40,925	24,970	32,490	353,120

## 苦小牧・秋田・新潟寄航便（苦小牧）計

(単位：台・トン)

移出		1月	2月	3月	4月	5月	6月	7月	8月	9月	10月	11月	12月	計
バス	特大													
	大型													
	普通													
	小型													
	計													
トラック	特大							3	5	9	2	1	20	40
	大型	1	2	1	9	9	26	45	2	18	31	36	36	216
	普通							2	1		1			4
	小型													
	計	1	2	1	9	9	26	50	8	27	34	37	56	260
乗用車	普通・小型		4	1	7	12	13	23	8	7	5	4	1	85
	軽四輪			3	1	70	5	10	4	5	2	1		101
	計		4	4	8	82	18	33	12	12	7	5	1	186
その他	軽トラック													
	トレーラー	2			3	6	2		1	4	3	4	5	30
	計	2			3	6	2		1	4	3	4	5	30
台数計		3	6	5	20	97	46	83	21	43	44	46	62	476
トン数計		270	140	75	855	1,580	1,675	2,800	690	2,065	2,110	2,355	3,760	18,375
移入		1月	2月	3月	4月	5月	6月	7月	8月	9月	10月	11月	12月	計
バス	特大													
	大型													
	普通									1				1
	小型													
	計									1				1
トラック	特大	3	1	3	4	4		1	3	10	7	1	2	39
	大型		1		5	5	1	2	1	2	6	9	6	38
	普通								1					1
	小型													
	計	3	2	3	9	9	1	3	5	12	13	10	8	78
乗用車	普通・小型	2	4	4	4	5	4	13	9	7	5	2	4	63
	軽四輪	11	1	2	7	4	1	3	7	4	4	2	2	48
	計	13	5	6	11	9	5	16	16	11	9	4	6	111
その他	軽トラック													
	トレーラー	8	14	6	11	11	9	18	13	7	26	9	32	164
	計	8	14	6	11	11	9	18	13	7	26	9	32	164
台数計		24	21	15	31	29	15	37	34	31	48	23	46	354
トン数計		1,165	1,705	920	1,815	1,810	1,085	2,295	1,845	1,690	3,720	1,540	4,010	23,600
台数計（移出入）		27	27	20	51	126	61	120	55	74	92	69	108	830
トン数計（出入）		1,435	1,845	995	2,670	3,390	2,760	5,095	2,535	3,755	5,830	3,895	7,770	41,975

## 苫小牧・秋田・新潟寄航便（秋田）計

（単位：台・トン）

移出		1月	2月	3月	4月	5月	6月	7月	8月	9月	10月	11月	12月	計
バス	特大						2			1	1			4
	大型							1						1
	普通													
	小型													
	計						2	1		1	1			5
トラック	特大	8	1	13	7	7	8	6	3	10	7	11	4	85
	大型			3	3	3				5		1	1	16
	普通	1			5	5			2	2	1			16
	小型													
	計	9	1	16	15	15	8	6	5	17	8	12	5	117
乗用車	普通・小型	14	16	29	42	42	72	109	68	65	142	30	9	638
	軽四輪	33	9	16	86	86	47	93	33	53	55	10	16	537
	計	47	25	45	128	128	119	202	101	118	197	40	25	1,175
その他	軽トラック													
	トレーラー	46	34	47	32	32	44	55	36	30	41	51	31	479
	計	46	34	47	32	32	44	55	36	30	41	51	31	479
台数計		102	60	108	175	175	173	264	142	166	247	103	61	1,776
トン数計		5,955	4,015	6,600	5,160	5,160	6,505	8,075	5,075	5,300	6,800	6,780	3,910	69,335
移入		1月	2月	3月	4月	5月	6月	7月	8月	9月	10月	11月	12月	計
バス	特大			1	6									7
	大型													
	普通							1						1
	小型													
	計			1	6			1						8
トラック	特大	1		4	2		3	2		2	6	3	3	26
	大型		1	2				4			1		17	25
	普通		2	1	1	1	1	3	3		1	1		14
	小型													
	計	1	3	7	3	1	4	9	3	2	8	4	20	65
乗用車	普通・小型	16	8	13	26	23	40	72	65	33	58	15	9	378
	軽四輪	6	6	13	18	16	13	28	27	18	32	10	5	192
	計	22	14	26	44	39	53	100	92	51	90	25	14	570
その他	軽トラック													
	トレーラー	34	52	46	69	48	44	61	49	40	57	25	36	561
	計	34	52	46	69	48	44	61	49	40	57	25	36	561
台数計		57	69	80	122	88	101	171	144	93	155	54	70	1,204
トン数計		4,000	5,940	5,740	8,560	5,620	5,545	8,030	6,265	4,960	7,510	3,190	5,135	70,495
台数計（移出入）		159	129	188	297	263	274	435	286	259	402	157	131	2,980
トン数計（出入）		9,955	9,955	12,340	13,720	10,780	12,050	16,105	11,340	10,260	14,310	9,970	9,045	139,830

## 苦小牧・秋田・新潟寄航便（新潟）計

（単位：台・トン）

移出		1月	2月	3月	4月	5月	6月	7月	8月	9月	10月	11月	12月	計
バス	特大													
	大型									1				1
	普通		1		1	1	1							4
	小型													
	計		1		1	1	1			1				5
トラック	特大	5	6		1	1	7	2	13	10	23	6	30	104
	大型			1					2		2	2		7
	普通	2	3	1	4	4	1	1		1	2	1		20
	小型													
	計	7	9	2	5	5	8	3	15	11	27	9	30	131
乗用車	普通・小型	7	20	32	28	28	23	21	16	29	42	12		258
	軽四輪	525	467	444	398	398	321	373	405	283	495	339	415	4,863
	計	532	487	476	426	426	344	394	421	312	537	351	415	5,121
その他	軽トラック													
	トレーラー	9	14	13	26	26	9	21	8	10	29	10	26	201
	計	9	14	13	26	26	9	21	8	10	29	10	26	201
台数計		548	511	491	458	458	362	418	444	334	593	370	471	5,458
トン数計		4,095	4,615	4,050	5,350	5,350	3,375	4,555	4,075	3,585	7,855	3,465	7,035	57,405
移入		1月	2月	3月	4月	5月	6月	7月	8月	9月	10月	11月	12月	計
バス	特大			2	9	15	6	3	2	3	7	8	3	58
	大型				6	6		3			2	4		21
	普通						1	1		1		1	1	5
	小型													
	計			2	15	21	7	7	2	4	9	13	4	84
トラック	特大	1	4	10	4	6	12	8	6		7		3	61
	大型	1		1	2	2	1	2	1		4		1	15
	普通	2	3	1	1	1	2	4			1	1	1	17
	小型													
	計	4	7	12	7	9	15	14	7		12	1	5	93
乗用車	普通・小型	25	4	13	21	24	17	37	40	28	47	34	3	293
	軽四輪	4		13	7	11	9	20	17	13	23	12	7	136
	計	29	4	26	28	35	26	57	57	41	70	46	10	429
その他	軽トラック													
	トレーラー	57	122	73	59	80	66	73	67	74	100	58	73	902
	計	57	122	73	59	80	66	73	67	74	100	58	73	902
台数計		90	133	113	109	145	114	151	133	119	191	118	92	1,508
トン数計		6,720	13,830	9,155	8,120	11,070	8,905	9,685	8,475	8,740	12,930	7,640	8,640	113,910
台数計（移出入）		638	644	604	567	603	476	569	577	453	784	488	563	6,966
トン数計（出入）		10,815	18,445	13,205	13,470	16,420	12,280	14,240	12,550	12,325	20,785	11,105	15,675	171,315

14 施設別・品目別利用状況表

(輸移出)

積揚場所	区分	農 水 産 品						林 産 品					鉱 産	
		計	米	野菜・果物	その他農産品	その他畜産	水産品	計	原木	製材	その他林産品	薪炭	計	砂利・砂
金ヶ崎C岸壁	輸出													
	移出													
金ヶ崎D岸壁	輸出													
	移出													
蓬萊G・H・I岸壁	輸出													
	移出													
桜E岸壁	輸出													
	移出													
桜F岸壁	輸出													
	移出													
川崎・松栄B岸壁	輸出													
	移出													
川崎・松栄C岸壁	輸出													
	移出													
鞠山北A岸壁	輸出													
	移出	13,300	760	12,360	40	80	60	3,040	40	2,860	20	120	220	180
鞠山北C岸壁	輸出													
	移出												3,031	
鞠山北D岸壁	輸出													
	移出													
鞠山南A岸壁	輸出	855	208	485			162	36		36			498	
	移出													
北陸電力・敦賀セメント共同岸壁	輸出													
	移出													
敦賀セメント・北陸電力共同岸壁	輸出													
	移出												24,002	
天満棧橋	輸出													
	移出													
総計	輸出	855	208	485			162	36		36			498	
	移出	13,300	760	12,360	40	80	60	3,040	40	2,860	20	120	27,253	180
	総計	14,155	968	12,845	40	80	222	3,076	40	2,896	20	120	27,751	180



(単位：トン)

品			金 属 機 械 工 業 品									
石材	石灰石	非金属鉱物	計	鋼材	金属製品	完成自動車	自動車部品	その他輸送機械	産業機械	電気機械	事務用機器	その他機械
			500			500						
			32,526					32,526				
40			846,122	36,920	23,280	36,450	6,300	679,320	48,992	14,720	60	80
		3,031										
			4,242,960			4,242,960						
498			3,570		316				3,254			
	11,464	12,538										
498			36,096		316			32,526	3,254			
40	11,464	15,569	5,089,582	36,920	23,280	4,279,910	6,300	679,320	48,992	14,720	60	80
538	11,464	15,569	5,125,678	36,920	23,596	4,279,910	6,300	711,846	52,246	14,720	60	80

## (輸移出)

積揚場所	区分	化 学 工 業 品										
		計	陶磁器	セメント	ガラス類	窯業品	重油	石油製品	その他石油製品	化学薬品	化学肥料	染料・塗料・合成樹脂・その他化学工業品
金ヶ崎C岸壁	輸出	2,302								2,302		
	移出	941								941		
金ヶ崎D岸壁	輸出											
	移出											
蓬莱G・H・I岸壁	輸出											
	移出	1,112					453	659				
桜E岸壁	輸出											
	移出											
桜F岸壁	輸出											
	移出											
川崎・松栄B岸壁	輸出											
	移出											
川崎・松栄C岸壁	輸出	20,570			20,570							
	移出											
鞠山北A岸壁	輸出											
	移出	33,960	13,940	260	1,560	3,880		6,600	1,760	4,980	20	960
鞠山北C岸壁	輸出											
	移出											
鞠山北D岸壁	輸出											
	移出	51,309					51,309					
鞠山南A岸壁	輸出	49,177		96	36,919					20		12,142
	移出											
北陸電力・敦賀セメント共同岸壁	輸出											
	移出											
敦賀セメント・北陸電力共同岸壁	輸出	115,380		115,380								
	移出	117,209		117,209								
天満棧橋	輸出											
	移出	46						46				
総計	輸出	187,429		115,476	57,489					2,322		12,142
	移出	204,577	13,940	117,469	1,560	3,880	51,762	7,305	1,760	5,921	20	960
	総計	392,006	13,940	232,945	59,049	3,880	51,762	7,305	1,760	8,243	20	13,102

(単位：トン)

計	工業品								計	工業品							
	紙・パ ル プ	糸及び 紡績 半製品	その他 繊維 工業品	砂	糖	製造食品	飲料	水		その他食 料工業品	衣服・身 廻きもの	文具・楽 器・運動 用品	家具・装 備品	その他日 用品	ゴム製品	木製品	その他製 造工業品
128								128									
1,055								1,055									
49								49									
355								355									
598								598									
80								80									
									165							165	
73,200	6,340		860	580	41,400	5,460	13,840	4,720	240,280	3,600	40	5,120	2,080	17,780	13,200	198,460	
1,507																	
66,193																	
47,655	8,804	33,231	5,542		30	32		16	15,329		608	863	28	1,068	10,936	1,826	
20																	
1,678																	
510																	
598																	
47,655	8,804	33,231	5,542		30	32		16	15,494		608	863	28	1,068	10,936	1,991	
145,971	6,340		860	580	41,400	5,460	86,611	4,720	240,280	3,600	40	5,120	2,080	17,780	13,200	198,460	
193,626	15,144	33,231	6,402	580	41,430	5,492	86,611	4,736	255,774	3,600	648	5,983	2,108	18,848	24,136	200,451	

## (輸移出)

(単位：トン)

積揚場所	区分	特殊品					分類不能のもの		総計
		計	金属くず	再利用資材	動植物性製造飼肥料	輸送用容器	計	分類不能のもの	
金ヶ崎C岸壁	輸出								2,302
	移出								1,569
金ヶ崎D岸壁	輸出								
	移出								1,055
蓬萊G・H・I岸壁	輸出								
	移出								1,161
桜E岸壁	輸出								
	移出								355
桜F岸壁	輸出								
	移出								598
川崎・松栄B岸壁	輸出								
	移出								80
川崎・松栄C岸壁	輸出								53,261
	移出								
鞠山北A岸壁	輸出								
	移出	55,320		27,260	4,020	24,040	4,732	4,732	1,270,174
鞠山北C岸壁	輸出	71,528	17,294	54,234					71,528
	移出	15,295	7,784	7,511					19,833
鞠山北D岸壁	輸出								
	移出								4,360,462
鞠山南A岸壁	輸出	15,738		15,738					132,858
	移出								20
北陸電力・敦賀セメント共同岸壁	輸出	14,457		14,457					14,457
	移出								1,678
敦賀セメント・北陸電力共同岸壁	輸出								115,380
	移出								141,721
天満棧橋	輸出								
	移出								644
総計	輸出	101,723	17,294	84,429					389,786
	移出	70,615	7,784	34,771	4,020	24,040	4,732	4,732	5,799,350
	総計	172,338	25,078	119,200	4,020	24,040	4,732	4,732	6,189,136

## (輸移入)

積揚場所	区分	農産品							林産品					鉱産品						
		計	米	豆類	野菜・果物	その他農産品	その他畜産品	水産品	計	原木	製材	木材チップ	その他林産品	計	石炭	砂利・砂	石材	石灰石	非金属鉱物	
金ヶ崎C岸壁	輸入																			
	移入																			
金ヶ崎D岸壁	輸入																			
	移入																			
川崎・松栄B岸壁	輸入																			
	移入												59,800		59,800					
川崎・松栄C岸壁	輸入																			
	移入																			
鞠山北A岸壁	輸入																			
	移入	174,300	14,540		139,660	7,100	10,920	2,080	30,460	100	30,360			340	100	200	40			
鞠山北B岸壁	輸入																			
	移入																			
鞠山北C岸壁	輸入								194,999	960		150,439	43,600	233,144	208,294					24,850
	移入																			
鞠山北D岸壁	輸入																			
	移入																			
鞠山南A岸壁	輸入	2,670		75	109	1,052		1,434	3		3			4,676			836		3,840	
	移入																			
北陸電力・敦賀セメント共同岸壁	輸入													2,533,319	2,533,319					
	移入																			
敦賀セメント・北陸電力共同岸壁	輸入													99,140	55,740				43,400	
	移入													646,753			558,712	88,041		
川崎・松栄物揚場	輸入																			
	移入	117						117												
総計	輸入	2,670		75	109	1,052		1,434	195,002	960	3	150,439	43,600	2,870,279	2,797,353		836		72,090	
	移入	174,417	14,540		139,660	7,100	10,920	2,197	30,460	100	30,360			706,893	100	60,000	40	558,712	88,041	
	総計	177,087	14,540	75	139,769	8,152	10,920	3,631	225,462	1,060	30,363	150,439	43,600	3,577,172	2,797,453	60,000	876	558,712	160,131	



## (輸移入)

積揚場所	区分	化学工業品											軽工業							
		計	陶磁器	セメント	ガラス類	窯業品	重油	石油製品	その他石油製品	化学薬品	化学肥料	染料・塗料・合成樹脂・その他化学工業品	計	紙・パルプ	糸及び紡績半製品	その他繊維工業品	砂	糖	製造食品	飲料
金ヶ崎C岸壁	輸入	10,643							9,439	1,204										
	移入	15,900							15,900											
金ヶ崎D岸壁	輸入																			
	移入	40,093							40,093											
川崎・松栄B岸壁	輸入	16,995							16,995											
	移入																			
川崎・松栄C岸壁	輸入	150			150															
	移入																			
鞠山北A岸壁	輸入																			
	移入	6,300	400	60	1,960	60		20	300	3,500		268,540	103,740				46,800	102,180	1,580	
鞠山北B岸壁	輸入																			
	移入	465								465										
鞠山北C岸壁	輸入																			
	移入																			
鞠山北D岸壁	輸入																			
	移入	48,721						48,721												
鞠山南A岸壁	輸入	103,916	271	1	48	15			7,281	234	96,066	25,788	1,348	9,704	11,285			1,964	902	
	移入	100,200							100,200											
北陸電力・敦賀セメント共同岸壁	輸入																			
	移入	1,000						1,000												
敦賀セメント・北陸電力共同岸壁	輸入																			
	移入	2,000						2,000												
川崎・松栄物揚場	輸入																			
	移入																			
総計	輸入	131,704	271	1	198	15			33,715	1,438	96,066	25,788	1,348	9,704	11,285			1,964	902	
	移入	214,679	400	60	1,960	60	51,721	20	300	159,693	465	268,540	103,740			46,800	102,180	1,580		
	総計	346,383	671	61	2,158	75	51,721	20	300	193,408	1,903	96,066	294,328	105,088	9,704	11,285	46,800	104,144	2,482	

(単位：トン)

品	雑	業									品	殊					分類不能のもの		総計
		水	その他食料工業品	計	衣服・身廻り品	家具・文房具・運動用品	家具・備用品	その他日用品	ゴム製品	木製品		その他製造工業品	計	金属くず	再利用資材	動物性製造肥料	輸送用容器	取合せ品	
																			10,643
																			15,900
																			40,093
																	744	744	17,739
																			59,800
		10,608								10,608									37,472
1,180	13,060	27,120	540	40	1,580	40	700	7,520	16,700	19,240	1,040	2,040	7,040	9,120		466	466	1,340,221	
																			669
																			428,143
																			122
																			4,126,001
296	289	79,237	7,982	227	3,535	1,598	258	60,511	5,126	1,928		176		1,532	220			226,392	
																			100,590
																			2,533,319
																			1,000
																			99,140
										27,396		27,396							676,149
																			117
296	289	89,845	7,982	227	3,535	1,598	258	60,511	15,734	1,928		176		1,532	220	744	744	3,352,848	
1,180	13,060	27,120	540	40	1,580	40	700	7,520	16,700	46,636	1,040	29,436	7,040	9,120		466	466	6,360,662	
1,476	13,349	116,965	8,522	267	5,115	1,638	958	68,031	32,434	48,564	1,040	29,612	7,040	10,652	220	1,210	1,210	9,713,510	



\*\*\*\*\*

# 施設利用状況 ■

\*\*\*\*\*

# 1 泊地及び係留施設利用状況

(総トン数500トン以上の船舶)

係留施設	バース数	係留			船荷役		経岸貨物トン数	
		隻数	総トン数	延時間	隻数	総トン数	積	揚
金ヶ崎 C 岸壁	1	16	20,898	272	15	16,248	3,066	8,758
金ヶ崎 D 岸壁	1	11	12,133	273	10	7,483	391	12,371
桜 E・F 岸壁	2	3	2,000	103				
川崎・松栄 B 岸壁	1	105	98,747	4,470	14	27,839	80	77,539
川崎・松栄 C 岸壁	1	94	567,550	583	94	567,550	53,261	37,472
鞠山北 A 岸壁	1	284	3,178,068	2,295	284	3,178,068	1,270,174	1,340,221
鞠山北 B 岸壁	1							
鞠山北 C 岸壁	1	47	768,311	3,652	41	529,368	81,995	428,143
鞠山北 D 岸壁	1	430	6,835,895	3,051	57	265,849	117,502	48,721
鞠山南 A 岸壁	1	195	1,245,518	1,139	194	1,195,376	132,858	326,662
敦セメ・北電共同岸壁	1	141	837,066	4,763	141	837,066	255,601	729,602
北電・敦セメ共同岸壁	1	40	1,716,705	3,601	40	1,716,705	16,135	2,534,319
原電明神棧橋	1							
合計		1,366	15,282,891	24,202	890	8,341,552	1,931,063	5,543,808

# 2 曳船利用状況

月別	種別	接岸			離岸		
		回数	時間	トン数	回数	時間	トン数
1月		39	54.5	716,287	32	33.0	588,841
2月		31	46.0	633,277	23	23.5	522,115
3月		22	35.5	572,964	26	27.5	600,301
4月		9	13.5	240,904	16	16.0	308,543
5月		7	11.0	161,354	11	11.0	208,569
6月		11	18.0	271,580	10	10.0	256,447
7月		17	29.0	539,644	16	16.0	456,322
8月		13	24.0	521,311	12	12.0	489,209
9月		26	41.5	834,919	27	28.5	879,394
10月		42	61.0	973,736	35	37.0	951,684
11月		32	42.0	559,329	33	36.0	555,300
12月		34	50.0	775,991	32	33.0	766,236
年計		283	426.0	6,801,296	273	283.5	6,582,961

### 3 上屋利用状況

(単位：トン)

区 分	F (1,999㎡)			G (1,086㎡)			H (2,200㎡)			I (2,146㎡)			J (807㎡)			鞠山1号(1,980㎡)			鞠山南埠頭A(1,215㎡)			鞠山南埠頭B(1,215㎡)			鞠山南埠頭C(1,980㎡)			鞠山南埠頭D(1,980㎡)			上屋合計		
	入庫	出庫	残高	入庫	出庫	残高	入庫	出庫	残高	入庫	出庫	残高	入庫	出庫	残高	入庫	出庫	残高	入庫	出庫	残高	入庫	出庫	残高	入庫	出庫	残高	入庫	出庫	残高	入庫	出庫	残高
1 月	141	102	535	71	37	420	1,569	1,691	1,254	3,799	4,142	1,329	141	125	562	5,222	6,167	468	40	153	494	230	200	878	112	361	1,443	75	113	1,637	11,400	13,091	9,020
2 月	189	64	660	55	73	402	0	1,251	3	1,018	1,371	976	2	108	456	3,171	2,480	1,159	75	99	470	70	84	864	282	311	1,414	436	457	1,616	5,298	6,298	8,020
3 月	109	123	646	37	80	359	0	0	3	0	188	788	123	89	490	3,114	2,949	1,324	135	240	365	130	177	817	208	419	1,203	37	60	1,593	3,893	4,325	7,588
4 月	94	130	610	236	188	407	47	45	5	0	110	678	43	12	521	4,744	5,606	462	150	99	416	45	165	697	465	197	1,471	55	198	1,450	5,879	6,750	6,717
5 月	211	207	614	40	60	387	0	2	3	0	149	529	75	71	525	5,442	5,435	469	86	0	502	12	277	432	124	514	1,081	80	401	1,129	6,070	7,116	5,671
6 月	51	119	546	24	52	359	1	1	3	0	213	316	55	158	422	4,640	4,254	855	0	35	467	150	259	323	397	447	1,031	532	347	1,314	5,850	5,885	5,636
7 月	206	216	536	121	126	354	124	73	54	0	316	0	245	185	482	2,926	3,613	168	108	68	507	301	162	462	374	383	1,022	236	234	1,316	4,641	5,376	4,901
8 月	145	213	468	57	72	339	1,238	93	1,199	0	0	0	118	111	489	3,930	3,470	628	1	144	364	289	99	652	392	401	1,013	277	443	1,150	6,447	5,046	6,302
9 月	170	109	529	29	48	320	11	141	1,069	0	0	0	94	177	406	3,135	2,784	979	6	61	309	20	0	672	390	370	1,033	233	63	1,320	4,088	3,753	6,637
10月	159	184	504	36	64	292	31	221	879	0	0	0	194	138	462	1,442	1,518	903	249	132	426	40	61	651	160	313	880	330	403	1,247	2,641	3,034	6,244
11月	112	81	535	51	76	267	2,000	1,199	1,680	3,300	539	2,761	92	158	396	1,948	2,288	563	50	119	357	80	367	364	332	199	1,013	155	315	1,087	8,120	5,341	9,023
12月	80	161	454	83	15	335	2,122	2,632	1,170	1,550	3,906	405	109	124	381	794	653	704	54	55	356	282	81	565	452	359	1,106	620	130	1,577	6,146	8,116	7,053
合 計	1,667	1,709		840	891		7,143	7,349		9,667	10,934		1,291	1,456		40,508	41,217		954	1,205		1,649	1,932		3,688	4,274		3,066	3,164		70,473	74,131	
月平均	139	142		70	74		595	612		806	911		108	121		3,376	3,435		80	100		137	161		307	356		256	264		5,873	6,178	
取扱品目	合成樹脂 肥 料 パレット			合成樹脂 尿 素			合成樹脂 尿 素 融雪剤			尿 素 融雪剤			合成樹脂 パレット 尿 素			合成樹脂 肥 料 テレフタル酸			合成樹脂			合成樹脂 テレフタル酸			合成樹脂 金属製品 パレット			合成樹脂					

## 4 倉庫利用状況

(単位：トン)

月別 区分	海陸倉庫			若狭物流(敦賀倉庫)			漁連倉庫		
	入	出	残	入	出	残	入	出	残
1月	549	691	2,805	118	112	59	89	114	370
2月	566	741	2,630	80	109	30	97	112	355
3月	636	751	2,515	108	104	34	100	90	365
4月	1,036	624	2,927	102	111	25	94	108	351
5月	1,016	959	2,984	85	88	22	181	90	442
6月	1,128	1,036	3,076	70	77	15	215	207	450
7月	790	924	2,942	98	91	22	170	211	409
8月	866	936	2,872	110	86	46	158	161	406
9月	821	871	2,822	118	105	59	193	130	469
10月	1,080	1,072	2,830	79	106	32	179	237	411
11月	940	978	2,792	78	83	27	149	204	356
12月	714	886	2,620	96	95	28	248	273	331
計	10,142	10,469	33,815	1,142	1,167	399	1,873	1,937	4,715
庫数	5			11			2		
面積	4,072㎡			2,801㎡			2,702㎡		
品目	合成樹脂 化学繊維糸 フィルム製品			化学繊維糸 金属製品 合成樹脂			水産品 その他食料工業品		

## 5 貯炭場・貯木場・野積場利用状況

(単位：トン)

月別	区分	野積場（営業用、石炭、木材）			貯木場（営業用）			野積場（営業用、硅砂）		
		入	出	残	入	出	残	入	出	残
1 月		22,000	13,791	40,166				3,875	2,131	27,739
2 月		39,294	8,754	70,706					2,305	25,434
3 月		255	13,965	56,996					2,513	22,921
4 月		38,000	11,574	83,422				6,042	1,979	26,984
5 月		22,236	13,393	92,265				15,000	2,285	39,699
6 月		461	10,721	82,005					2,643	37,056
7 月			14,099	67,906					2,282	34,774
8 月			14,280	53,626					2,113	32,661
9 月			13,701	39,925					1,873	30,788
10 月		35,000	12,529	62,396					2,110	28,678
11 月			14,204	48,192					2,172	26,506
12 月		52,000	14,381	85,811					2,151	24,355
計		209,246	155,392					24,917	26,557	