

# BA.2 オミクロン株の1つで感染力が強い 系統のウイルスを県内で初確認

## 体調不良を感じたら、すぐに医療機関へ

### 検査結果が出るまでは、 同居家族も 出勤・登校を控える

 家族が通う学校や企業など  
身近で感染が出ている時は、特に注意

### お早めに 3回目のワクチン接種を

体調不良の場合は、受診・相談センターに相談



年度替わりの感染対策

# 3つのポイント

特別版

福井県からの  
お知らせ

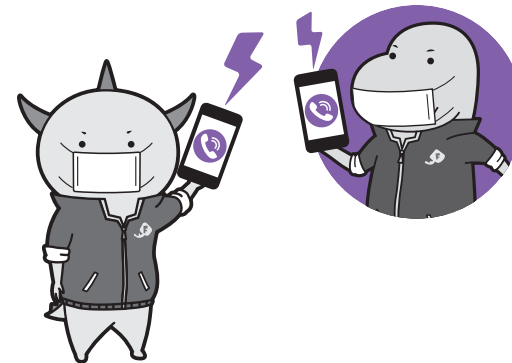
## 1

企業・家族・保護者の皆さま

就職・転勤・入学等で

### 来県する方に呼び掛けよう

- 新生活が始まる前にワクチン接種
- 来県1週間前から体調管理を徹底、  
来県前に抗原検査等で陰性確認
- 少しでも体調不良を感じた場合は、入学式や  
オリエンテーション等の行事に参加せず、すぐに医療機関を受診

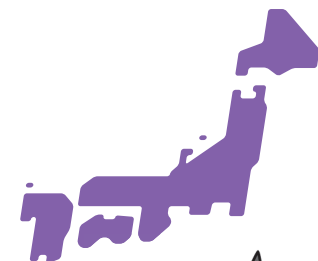


## 2

県外の感染状況を確認し

### 往来は慎重に判断しよう

- 往来する場合、県外者との会食を控える
- 往来後、感染不安の場合は無料検査を活用



無料検査  
実施場所等は  
こちら

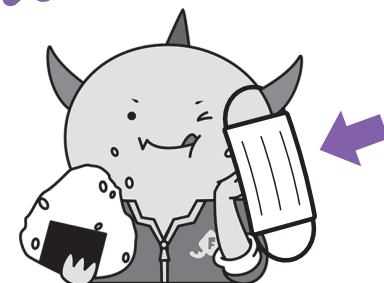


## 3

歓迎会・送別会も

### 会話時はマスクしよう

- 長時間の宴会は控える



でんわ ☎0776-20-0795 FAX 📠0776-20-0797