

家族に体調不良の人がいたら、同居家族も

年度替わりの感染対策



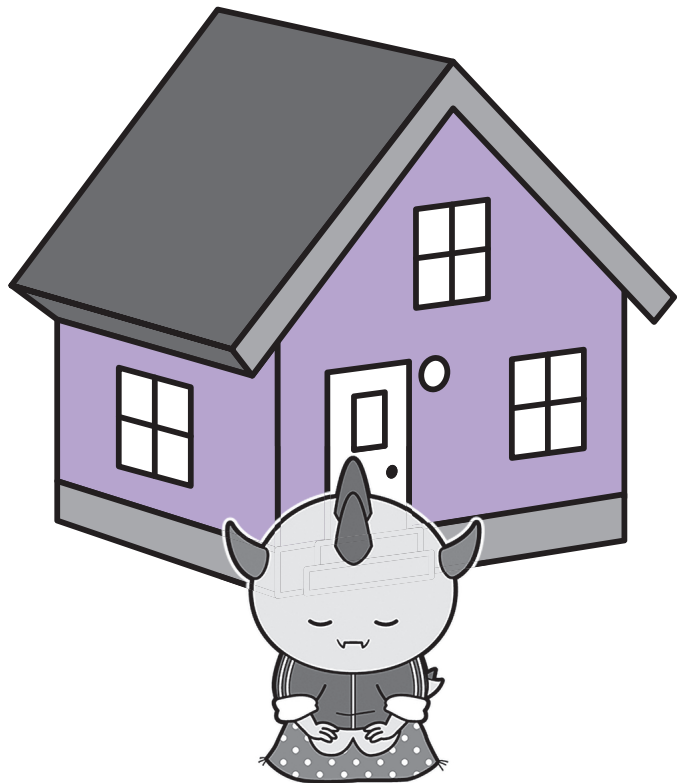
3つのポイント

特別版

福井県からの
お知らせ

連休ですが...

お出かけは
控えてください



家族が通う学校や企業など
身近で感染が出ている時は、
特に注意。

1

就職・転勤・入学等で 来県する方に呼び掛けよう

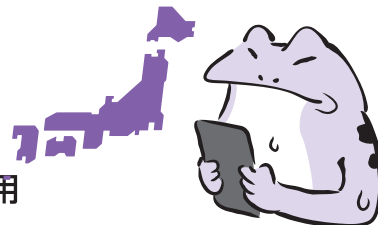
- 新生活が始まる前にワクチン接種
- 来県1週間前から体調管理を徹底、来県前に抗原検査等で陰性確認
- 少しでも体調不良を感じた場合は、入学式やオリエンテーション等の行事に参加せず、すぐに医療機関を受診



2

県外の感染状況を確認し 往来は慎重に判断しよう

- 往来する場合、県外者との会食を控える
- 往来後、感染不安の場合は無料検査を活用



無料検査
実施場所等は
こちら



3

歓迎会・送別会も 会話時はマスクしよう

- 長時間の宴会は控える



体調不良の場合は、受診・相談センターに相談

でんわ ☎0776-20-0795 FAX 📠0776-20-0797