



新型コロナウイルスの最新情報はこちら(県HP)

ひとりで抱え込まないで



福井県のみなさんへ

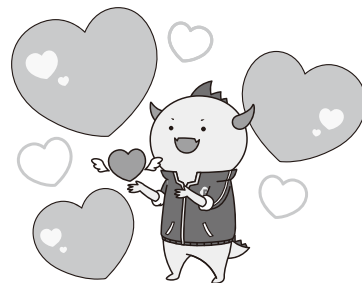
# 新型コロナウイルスでこころが疲れていませんか？

## 県民のみなさん(こころの電話相談)

感染拡大の影響により、いつもと違う生活が長期間続いていることで、心身の不調を感じていませんか？相談員がお悩みをお聞きします。一人で不安な気持ちを抱え込まず、お気軽にご相談ください。

一般的なこころのお悩みの相談も受け付けています

- |    |     |                              |
|----|-----|------------------------------|
| 例) | きもち | 不安や緊張が強い、涙もろくなった、誰とも話す気にならない |
|    | からだ | 眠れない、悪夢を見る、食欲不振、過食をするようになった  |
|    | 考え方 | 悲観的な考えになる、皮肉を言いたくなる          |



👉 **ホッとサポートふくい** TEL. **0776-26-4400** (平日9:00~17:00)  
(県総合福祉相談所内) FAX. **0776-24-8834**

## 医療従事者のみなさん(出張カウンセリング)



新型コロナウイルス感染対策に従事する医師や看護師の方などを対象に、経験豊かな公認心理師等が医療機関等に出向き、相談をお受けします。

👉 **障がい福祉課** TEL. **0776-20-0634** (平日8:30~17:15) FAX. **0776-20-0639**

敵は人ではなくウイルスです 一人権への配慮のお願い



新型コロナウイルス感染症に関連して、特に感染者や濃厚接触者について、あなたも加害者であるかのような書き込みや誹謗(ひぼう)中傷が見られます。あなたを含め、誰もが感染者や濃厚接触者となり得る状況です。感染者や濃厚接触者、診療に携わった医療機関やその関係者に対し、誤解や偏見による差別を行わないようお願いします。

## 医療従事者をみんなで応援しよう

### 感謝・応援のメッセージを募集しています

医療従事者の方へのメッセージを募集し、県内医療機関にお届けします。

[募集期間] 5月16日(土)まで  
[送付方法・宛先]

- メール iryou@pref.fukui.lg.jp
- 郵 送 〒910-8580福井市大手3丁目17-1 地域医療課 医療人材確保グループ宛て



### 医療物資の寄付をお願いします

- ・電子体温計 ・滅菌スワブ(鼻腔用の細いもの)
- ・消毒用エタノール

※未使用、未開封のものに限ります。



[受 付] 地域福祉課 TEL.0776-20-0328 FAX.0776-20-0637(平日9:00~17:00)  
※事前に必ずご連絡ください。

新しい生活様式を実践しましょう ー仕事編ー

<公共交通機関の利用時>  混んでいる時間帯は避けて、会話は控えめに  徒歩や自転車利用も併用



<勤務中>  テレワークやローテーション勤務を導入(事業者の方)  時差通勤でゆったりと  
 オフィスは広々と  換気とマスク着用をしっかりと  会議、名刺交換はオンラインで