

第4回



# リニューアル10周年！ 若狭の歴史文化の“宝庫”

特集③

魅力  
再発見!



# たんけん ふくい

## 若狭歴史博物館

住所 / 小浜市遠敷2-104

TEL / 0770-56-0525

開館時間 / 9:00~17:00(入館は16:30まで)

休館日 / 年末年始、当館指定日(HP参照)

利用料金 / 【常設展】一般310円【特別展】その都度別途

※常設展は高校生以下・70歳以上無料

アクセス・館内マップなど  
詳細はこちらから↓



HP

イベントなどの  
様子はこちらから↓



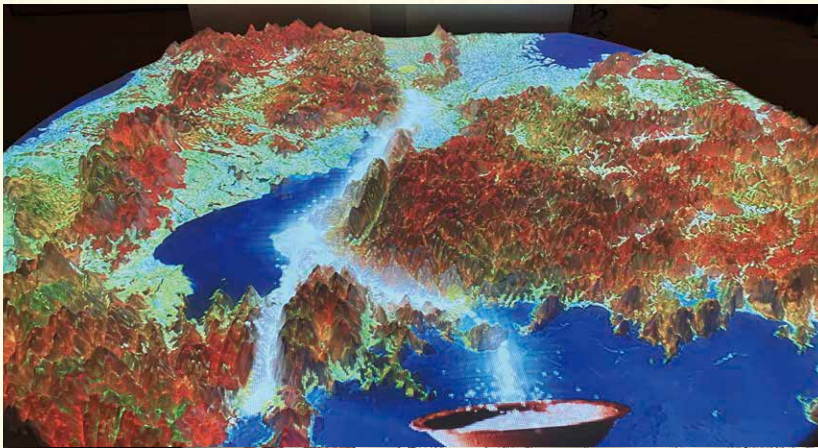
Facebook

福井県には数多くの公共施設があります。

中には無料で楽しい体験ができたり、  
普段見ることができない内側を見学できる施設も。

そんなお得で意外性のあるスポットを訪れ、

福井の魅力を発見しましょう！



- ①常設展示室1は、「若狭のみほとけ」をテーマに貴重な仏像の数々を展示する
- ②常設展示室2では、若狭の歴史文化をプロジェクションマッピングや多彩な展示で紹介
- ③1階の「ミュージアムショップ」では若狭歴史博物館オリジナルグッズを購入できる



## おすすめ ポイント

11月23日からテーマ展「縄文時代、  
旅する石材」が始まります(来年  
1月13日まで)。重要文化財573  
点の鳥浜貝塚の石器がすべて展示  
される予定。必見です！

さらに、企画展示室ではユニークな催し  
が随時開催されており、何度も足を運び  
たくなる博物館です。ぜひ訪れてみては  
いかがでしょうか。

できます。

「若狭への海の道」という3つのゾ  
ンで構成された広々とした空間へ。鳥浜貝  
塚出土品や縄文時代の実際の地層、平城  
京跡出土木簡、世界図屏風などが豊富な  
資料と共に展示され、時の経つのを忘れる  
ほど。全国唯一の日本遺産プレミアムに選  
ばれた、都と若狭をつなぐ「鯖街道」をプロ  
ジェクションマッピングで体験することも  
できます。

舞鶴若狭自動車道が全線開通した20  
14年。同じ年にリニューアルオープンし、  
今年10周年を迎えた「若狭歴史博物館」は、  
若狭の豊かな歴史文化の宝庫です。  
2つある常設展示室は5つのコーナーに  
分かれており、展示室1は「若狭のみほと  
け」がテーマ。地域で大切に伝えられてき  
た貴重な仏像がずらりと並び、思わず見  
とれる美しさです。展示室2に足を踏み  
入れると、まず「若狭の祭り」と芸能「コー  
ナー」のダイナミックな展示に驚くはず。中  
世の神事芸能の姿を今に伝える「王の舞」  
など若狭の多彩な祭り文化を、実物大の  
躍動感ある人形や映像で学べます。奥に  
進むと、「若狭のなりたち」「若狭から都へ  
の道」「若狭への海の道」という3つのゾ  
ンで構成された広々とした空間へ。鳥浜貝  
塚出土品や縄文時代の実際の地層、平城  
京跡出土木簡、世界図屏風などが豊富な  
資料と共に展示され、時の経つのを忘れる  
ほど。全国唯一の日本遺産プレミアムに選  
ばれた、都と若狭をつなぐ「鯖街道」をプロ  
ジェクションマッピングで体験することも  
できます。