

## ふくいインフォ

【3月26日(日)～4月22日(土)】

※次号は4月23日(日)に発行予定



福井国体まで  
あと**552**日!

### 講座・イベント情報

#### 壊れたおもちゃを修理します

◇4月1日(土)

所 敦賀市生涯学習センター(敦賀市東洋町)

受 13時～15時

◇4月1日(土)、15日(土)、16日(日)

所 エコネットさばえ(鯖江市中野町)

受 13時30分～16時

◇4月16日(日)

所 総合グリーンセンター(坂井市丸岡町楽間)

受 10時～13時

◇4月16日(日)

所 こども家族館(おおい町成海)

受 13時～15時

問 循環社会推進課

☎0776-20-0317



#### 福井ライフ・アカデミー講座 ㊦

##### ■ゆうあいシアター

◇4月6日(木)

14時～16時5分、

18時30分～20時35分

◇4月8日(土)

10時～12時5分、

14時～16時5分

所 ユー・アイふくい(福井市下六条町)

☎0776-41-4206

詳 21歳で乳がんになった女性の実話をもとにした映画「Mayu-ココロの星-」を各回上映します。

定 各回60名



#### 地域の縁結びさん相談会 ㊦

対 県内在住の独身男女

定 各日先着10名程度

##### ■定例相談会(毎月第2日曜日)

4月9日(日)13時30分～15時

所 生活学習館3階「ふくい縁結び交流室」(福井市下六条町)

受 4月6日(木)まで

##### ■出張相談会in敦賀

4月30日(日)13時30分～15時30分

所 プラザ萬象(敦賀市東洋町)

受 4月27日(木)まで

問 女性活躍推進課

☎0776-20-0362

#### 大学連携センターFスクエア

##### 1st Anniversary

4月15日(土)12時～16時

所 福井駅前アップロード(福井市中央)

詳 県内大学生のサークル発表など多彩なイベントが目白押し!

問 大学・私学振興課 ☎0776-20-0245

#### アオッサ10周年記念イベント

##### ■こどもまなびフェスタ

4月15日(土)、16日(日)各日10時～17時

詳 子ども向け体験

##### ■サンクスステージ

4月23日(日)11時30分～、15時～

詳 お笑いステージ、柔道家・篠原信一氏のトークショー等

所 アオッサ(福井市手寄)

☎0776-20-6101

#### 工業技術センター一般公開

4月20日(木)～22日(土)

各日8時30分～17時15分

所 工業技術センター(福井市川合鷺塚町)

詳 「金属3Dプリンタ」等、設備の実演展示の他、研究成果の発表や研究成果品の展示を行います。最終日には、小・中学生が工作を楽しめる科学技術体験コーナーも登場!

他 県内企業技術者向けの講演会・セミナー等を同時開催(申込み、資料代が必要なものもあります。)

問 工業技術センター

☎0776-55-0664

#### 戦国城下町生活再現 ㊦

4月22日(土)～5月14日(日)の

土日祝10時～16時

所 一乗谷朝倉氏遺跡復原町並(福井市城戸ノ内)

詳 復原町並に戦国城下町のにぎわいが出現! 武士との将棋対決や工芸品の販売、その他体験メニューでおもてなし

料 一般210円、中学生以下・70歳以上無料

問 文化振興課 ☎0776-20-0580



#### 桜を愛でながら「毛矢の繰舟」に乗りませんか

4月1日(土)、2日(日)、5日(水)、8日(土)、9日(日)、22日(土)、23日(日)

各日10時～16時

※1、2日は夜間運航(18時～21時)も実施

所 足羽川九十九橋上流舟着場(福井市つくも)

詳 江戸時代に福井藩士が利用した、足羽川の兩岸を結ぶ渡し舟「毛矢の繰舟」を再現

他 団体は要予約。天候等により運行中止(ホームページで確認)

問 河川課 ☎0776-20-0480



㊦ 事前申込みが必要な催し

㊦ 有料の催し

㊦ 場所・会場

㊦ 詳細内容

㊦ 対象者

㊦ 定員

㊦ 料金

㊦ 受付期間方法

㊦ その他

㊦ 問合わせ・申込み先

㊦ 休館日

左列からご覧ください

**障がい者スポーツ大会  
選手・ボランティア募集** ㊤

◇5月21日(日)  
バレーボール

◇5月28日(日)  
総合開会式、オープン競技、デモ  
スポ

◇6月4日(日)  
陸上、水泳、アーチェリー、卓球、サ  
ウンドテーブルテニス、フライング  
ディスク、ゲートボール

◇6月11日(日)  
ボウリング

所会場はホームページで確認  
※競技により異なります。

受選手:4月14日(金)まで  
ボランティア:5月8日(月)まで

問しあわせ福井スポーツ協会  
☎0776-43-9712

**県立施設情報**

**総合グリーンセンター**

■桜ライトアップ  
5月上旬まで日没～21時

■ふっくりんバンク  
夏の花の種の貸し出し ㊤  
5月中旬から  
詳コスモスやマリーゴールドなど福  
井しあわせ元気国体・福井しあわせ  
元気大会の花の種を4種類各1000  
粒(例外あり)まで貸し出します。

受4月1日(土)～30日(日)

■花づくり講座 ㊤㊦  
受4月3日(月)～14日(金)

◇種まき・ポット上げコース(全2回)  
5月28日(日)、6月25日(日)  
定抽選20名 料200円

◇花だんづくりコース(全4回)  
5月7日(日)、14日(日)、21日(日)、  
7月2日(日)  
定抽選30名 料500円

◇庭づくりコース(全3回)  
5月13日(土)、20日(土)、7月1日(土)  
定抽選10名 料500円

◇子ども講座  
5月5日(金・祝)  
詳花の寄せ植えと押し花のしおり作り  
定抽選親子20名(10組)  
料300円

坂井市丸岡町楽間15 ☎0776-67-0002  
休月曜(祝日の場合は翌平日)

**エンゼルランドふくい**

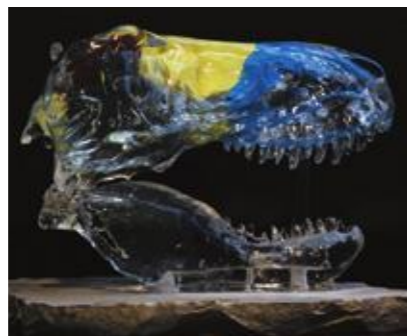
■ワイワイこどもの日～みんなで  
ジャンボこいのぼりをつくろう～  
4月29日(土・祝)～5月7日(日)  
9時30分～12時、13時～16時30分  
時間内、随時  
詳子どもたちがぬり絵をした「こい  
のぼり」を貼り合わせ、全長7メート  
ルのジャンボこいのぼりを作ります。

■コミュラボ・コラボ ㊤  
◇温暖化って、本当になるの?  
4月30日(日)13時30分～15時  
詳講師:本田隆行(科学コミュニケーター)

対小学4年生以上  
定先着40名

◇恐竜の脳を科学する  
5月3日(水・祝)13時30分～15時  
詳講師:河部壮一郎(恐竜博物館  
研究職員)

対小学4年生以上  
定先着40名



坂井市春江町東太郎丸3-1  
☎0776-51-8000  
開9時30分～17時  
休月曜(祝日を除く)、祝日の翌日

**恐竜博物館** ㊦

■博物館自然教室  
「なぞの恐竜を研究しよう」 ㊤  
4月16日(日)13時～15時  
詳部分的な標本から、どんな恐竜  
の、どの部分の骨なのか一緒に考  
えてみよう。

対小学生以上 ※小学生は保護者同伴  
定先着20名

■博物館セミナー  
「恐竜が死に、そして埋まった場  
所～タイでの発掘を例に～」 ㊤  
4月23日(日)13時～14時30分

勝山市村岡町寺尾51-11 ☎0779-88-0001  
開9時～17時(入館は16時30分まで)  
料常設展一般720円、大高生410円、中小生260円  
休第2・4水曜(祝日の場合は翌平日)

**奥越高原青少年自然の家**

■新緑ハイキング ㊤㊦  
4月23日(日)10時～15時  
対小学生以上(小学1～3年は保護者同伴)  
定先着50名 料200円  
受4月7日(金)～15日(土)

自然の家開放日  
4月29日(土・祝)9時30分～15時30分  
詳施設見学のほか、活動プログラ  
ムの体験。カレーライスやホット  
ドッグ作り(要事前予約・有料)、  
クラフト体験(当日受付・有料)

大野市南六呂師169-8 ☎0779-67-1321  
休月曜日



**自然保護センター**

■週末天体観望会  
「太陽系1番のジャンボ惑星 木星をみよう」  
4月の毎週土曜日19時30分～21時30分

里山観察ウォーク ㊤㊦  
「早春の村国山の自然」  
4月15日(土)9時30分～15時  
所越前市村国山  
※日野川万代橋上流の東側河川敷  
駐車場(越前市村国)集合  
定先着30名 料50円(保険料)  
受4月12日(水)まで

■四季の自然観察シリーズ  
4月16日(日)～10月29日(日)の日祝  
11時～12時、13時15分～14時15分  
詳自然観察の専門家が森をガイド。  
季節ごとの動植物に出会えます。

大野市南六呂師169-11-2  
☎0779-67-1655  
開9時～17時(入館は16時30分まで)  
休月曜(祝日を除く)、祝日の翌日  
他中学生以下は保護者同伴



**奥越高原牧場**

■子牛エサやり体験  
4月～11月の土日祝、GW  
各日10時、14時集合  
詳屋内で子牛へのエサやりを体験  
他荒天等で中止になる場合があり  
ます。10人以上の団体申込は事前に  
要相談。ミルク工房では有料でアイ  
スクリーム等加工体験もできます。  
(ミルク工房奥越前 ☎0779-67-1166)

勝山市平泉寺池ヶ原230  
☎0779-88-1973



勝山市平泉寺池ヶ原230  
☎0779-88-1973

**一乗谷朝倉氏遺跡資料館** ㊦

■一乗学アカデミー  
「一乗学(講座)～調査研究50年の成果～」  
4月16日(日)14時～15時30分  
詳元館長・水野和雄氏が一乗谷の  
歴史や文化等について語ります。  
定先着80名

福井市安波賀町4-10 ☎0776-41-2301  
開9時～17時(入館は16時30分まで)  
料一般100円、高校生以下・70歳以上無料  
※お得な復原町並との共通券もあります  
休4月26～28日

**福井県営体育館 完成記念イベント開催 4月8日(土)・9日(日)**

平成30年福井しあわせ元気国体・福井しあわせ元気大会のメイン会場となる福井運動公園に県営体育館が完成!

■4月8日(土)  
◇テープカット 9時30分～  
◇完成記念式典 10時30分～11時30分  
詳県民スポーツ祭総合開会式、国体・障スポ選手激励会等  
※福井商業高校JETSダンス披露あり

◇みんなでスポーツフェスタ 12時30分～  
詳バウンドテニス等、約15種類のスポーツ体験のほか、  
パナソニック選手が指導するラグビー教室

■4月9日(日)9時～  
◇福井国体少年バスケットボールチャレンジゲーム(観戦自由)  
詳対戦予定チーム  
男子:洛南高校(京都)、土浦日本大学高校(茨城)  
女子:聖カタリナ学園高校(愛媛)、桜花学園高校(愛知)

8日は10時30分から随時シャトルバスを運行  
詳しくは     
問スポーツ保健課 ☎0776-20-0384



**県立歴史博物館** ㊦

■企画展「福井の私鉄」  
4月22日(土)～6月4日(日)  
詳福井駅西口広場完成1周年を記念  
し、福井の私鉄の歴史を振り返ります。

写真展「芦原温泉」  
4月23日(日)まで  
詳芦原温泉の温泉街や旅館の絵葉  
書等を紹介します。

福井市大宮2-19-15 ☎0776-22-4675  
開9時～17時(入館は16時30分まで)  
料常設展一般100円、高校生以下・70歳以上無料  
休4月12、19日



写真展「芦原温泉」

4月23日(日)まで  
詳芦原温泉の温泉街や旅館の絵葉  
書等を紹介します。

福井市大宮2-19-15 ☎0776-22-4675  
開9時～17時(入館は16時30分まで)  
料常設展一般100円、高校生以下・70歳以上無料  
休4月12、19日

**県立美術館** ㊦

■「日本の春を満喫!」/「新収蔵品  
展-重文の刀と源氏物語図屏風」  
4月5日(水)～25日(火)

「東山遊楽図」(左隻部分)個人蔵

福井市文京3-16-1 ☎0776-25-0452  
開9時～17時(入館は16時30分まで)  
料一般・大学生100円、高校生以下・70歳以上無料



「東山遊楽図」(左隻部分)個人蔵

福井市文京3-16-1 ☎0776-25-0452  
開9時～17時(入館は16時30分まで)  
料一般・大学生100円、高校生以下・70歳以上無料

**県立武道館**

■前期武道学園 ㊤㊦  
4月9日(日)～9月24日(日)  
◇40回コース  
柔道、剣道、空手道、なぎなた(夜)

◇20回コース  
弓道(昼・夜)、なぎなた(昼)、銃剣道、相撲

対小学生以上  
※弓道は小学5年生以上、  
(昼)は一般のみ

料40回コース6170円  
20回コース3085円  
※別途スポーツ保険料等が必要  
中学生以下820円  
高校生以上1870円  
65歳以上1220円

受4月1日(土)～9日(日)  
開館日の8時30分～20時  
(日祝16時まで)

他開催日時、定員等はホームページ  
で確認



福井市三ツ屋町8-1-1 ☎0776-26-9400  
開8時30分～21時(日祝17時まで)  
休月曜(祝日を除く)、祝日の翌日

県立図書館

■こどもの読書週間記念企画  
◇本の特集「時をこえる絵本『スーホの白い馬』～赤羽末吉の世界～」  
4月15日(土)～5月14日(日)  
◇講座『『スーホの白い馬』の草原を渡って～赤羽末吉の人生と絵本～』(申)  
4月23日(日)14時～16時  
定先着60名



撮影:赤羽末吉(一財)日本カメラ財団所蔵

■一般特集コーナー  
「図書館ってたのしい」  
4月15日(土)～5月31日(水)  
■子ども室特集コーナー  
「おおきくな～れ!花や野菜を育てる本」  
4月15日(土)～5月31日(水)

福井市下馬町51-11 ☎0776-33-8860  
開平日:9時～19時 土日祝:9時～18時  
休月曜・4月10～14日

ふるさと文学館

■幕末の福井を描いた作家たち展  
4月9日(日)まで  
詳幕末の福井を描いた小説家(吉村昭、有明夏夫、大島昌宏等)と作品を紹介  
■新収蔵品展  
4月29日(土・祝)～6月25日(日)  
詳28年度に新たに収蔵した資料を中心に、有明夏夫や橘曙覧など福井ゆかりの作家に関する資料を一挙公開  
福井市下馬町51-11 ☎0776-33-8866  
開、休県立図書館と同じ

教育博物館 4月15日(土)オープン

福井の教育の歴史や福井ゆかりの教育者を紹介するほか、昭和の教室を再現した「なつかしの学び舎」も登場。楽しみながら、福井の教育に触れることができます。  
所 坂井市春江町江留上緑8-1 (教育総合研究所内)  
☎0776-58-2250  
開9時～17時(4月15日は13時～17時)  
休月曜(祝日を除く)、祝日の翌日



なつかしの学び舎(イメージ)

文書館

■月替展示「資料で楽しむ ふくいの春～桜・種まき・うた・うたげ～」  
4月9日(日)まで  
詳「春」にちなみ、春を楽しむふくいの人の資料を紹介します。

福井市下馬町51-11 ☎0776-33-8890  
開9時～17時 休県立図書館と同じ

こども歴史文化館

■河合先生のマジック教室&マジックショー  
4月2日(日)14時～15時  
詳奇術研究家・河合勝先生がマジックを伝授。マジックショーもお楽しみに。  
対3歳以上  
■ゆめおーれ勝山出張イベント  
コースターづくりとまゆ玉クラフトづくり(申)  
4月8日(土)、9日(日)  
10時30分～15時30分の間、随時(12時～13時はお休み)  
料コースター400円、まゆ玉クラフト450円  
■これきコレクション展  
「石～先人を魅了した鉱物の世界～」パート2  
4月9日(日)まで  
詳美しい鉱物を展示するほか、ふくいゆかりの鉱物学者も紹介します。



福井市城東1-18-21 ☎0776-21-1500  
開9時～17時  
休月曜(祝日を除く)、祝日の翌日

ふくい健康の森

■県民健康センター  
◇無料健康講座  
「なかなか気付かれない高齢者のうつ病」  
4月8日(土)15時～16時  
定先着60名  
■けんこうスポーツセンター  
◇3ヶ月減量講座(申)(¥)  
4月1日(土)～6月30日(金)  
都合のよい時間に週2～3回程度  
詳体組成と体のゆがみ度データをもとに減量プログラムを作成し、専門家が指導します。  
対医師による運動制限がなく、減量を希望する健康な方(18歳以上)  
定先着40名  
料65歳未満15340円、65歳以上12870円  
■生きがい交流センター  
◇ペン字教室(申)(¥)  
4月12日(水)から  
第2・第4水曜日 全12回  
18時30分～20時30分  
詳くせ字も楽しく解決。初心者でも安心の丁寧な指導で美しい字を目指しましょう。受講日ごとに温泉入浴無料券を進呈  
対大人・高齢者  
定先着10名 料5900円  
受4月9日(日)まで

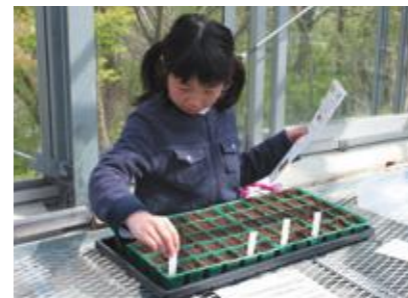


◇微風バラエティーショー  
4月23日(日)14時～15時  
詳県内で活動するグループ「ボランティア微風」の企画による歌や手品等のショーをお楽しみください。来場者に温泉入浴割引券を進呈  
定先着200名

福井市真栗町47-48  
■県民健康センター  
☎0776-98-8000  
休土日祝(第2土曜・第4日曜は開館)  
■けんこうスポーツセンター  
☎0776-98-8020  
休月曜(祝日の場合は翌平日)  
■生きがい交流センター  
☎0776-98-5801  
休月曜(祝日の場合は翌平日)

鯖江青年の家

■花とクラフトのつどい(申)(¥)  
～春の種まきとネイチャークラフト～  
4月15日(土)9時～12時  
詳種まき体験のほか、どんぐり等自然のものを使った置物や壁飾り作り  
定先着15セット 料800円/セット  
受4月2日(日)～14日(金)



■星空にアプローチ・春(申)(¥)  
～真珠星と木星と春の星座～  
4月21日(金)19時30分～21時  
定先着45名 料50円/人  
受4月8日(土)～20日(木)

鯖江市上野田町19-1  
☎0778-62-1214  
休4月10、17、24、25日

陶芸館

■越前陶芸村しだれ桜まつり  
4月8日(土)、9日(日)  
詳楽しいワークショップやクラフト店、美味しいお店など120店舗が陶芸村に集結!



■梅藤哲朗 陶彫展(¥)  
4月8日(土)～5月29日(月)  
詳あわら市在住の陶彫家・梅藤哲朗氏独自の世界観をお楽しみください。  
料300円

■はじめての電動ろくろ体験講座(申)(¥)  
4月16日(日)9時～12時、13時～16時  
詳器5個程度作れます。  
定各回6組 ※1～3名/組  
料4000円/組 他未受講者優先

越前町小曾原120-61 ☎0778-32-2174  
開9時～17時(入館は16時30分まで)  
休月曜(祝日を除く)、祝日の翌日(土日祝を除く)

若狭図書学習センター

■英語のおはなし会(申)  
4月22日(土)10時30分～11時30分  
詳ウィリアム先生たちと一緒に英語で遊ぼう!  
定先着80名



■ウェルカム!こども企画  
おはなし会&科学実験・科学工作  
4月23日(日)10時30分～12時  
詳読み聞かせ、原子力の科学館「あつとほうむ」実験隊による実験と工作  
定先着40名

小浜市南川町6-11 ☎0770-52-2705  
休月曜(祝日を除く)、祝日の翌日

若狭歴史博物館(¥)

■わかはく講座  
「京街道をゆく～竜華と熊川～」  
4月16日(日)13時30分～15時  
詳若狭と京を結ぶ街道のなかで、古代に竜華関、近世に熊川関所がおかれた意味を探ります。  
■エントランス展  
「『解体新書』の世界」  
7月31日(月)まで  
詳杉田玄白没後200年にあわせ、『解体新書』とその原書『ターヘルアナムトミア』を写真で紹介  
料エントランス展に限り無料  
他会期中、常設展をご覧になった方先着500名に「解体新書ノート」をプレゼント!



小浜市遠敷2-104 ☎0770-56-0525  
開9時～17時(入館は16時30分まで)  
料常設展一般300円、高校生以下・70歳以上無料  
休3月27日、4月10日

海浜自然センター

■春のおさんぽ&ギョギョ玉作り(¥)  
4月8日(土)～5月7日(日)の土日祝  
①10時～11時30分②13時～15時30分  
詳散歩しながら見つけた草花で魚形の苔玉を作ります。  
料①400円(荒天時300円)、②300円  
定各日先着20名  
他小学生以下は保護者同伴



若狭町世久見18-2 ☎0770-46-1101  
休月曜(祝日を除く)、祝日の翌平日

こども家族館

■みんなでクッキング  
「いちごのミニケーキ」(申)(¥)  
4月の土日祝11時～12時、14時～15時  
※4月23日(日)はお休み  
詳ホットケーキをアレンジ!  
定各回先着32名 料150円/人



■わいわいものづくり  
「ねんど消しゴム」(申)(¥)  
4月1日(土)～28日(金)  
平日:14時～15時  
土日祝:13時～14時、15時～16時  
詳カラフルなねんどでオリジナルの消しゴムを作ってみよう!  
定各回先着40作品 料150円/作品  
■ちよこっと劇場  
4月2日(日)11時30分～、14時30分～  
詳大きなスクリーンで映像作品や絵本読み聞かせを楽しもう!  
定各回先着120名

おおい町成海1-1-1 ☎0770-77-3211  
休月曜(祝日を除く)、祝日の翌日  
他未就学児は保護者同伴