

4 新型コロナウイルス感染症について

県内の感染状況を踏まえ、「**福井県感染拡大警報**」を延長

期間 令和5年2月28日（火）まで

※今後感染状況に応じて変更の可能性あり

現状の評価（1月26日現在）

			現状	レベル1 注意報	レベル2 警報	レベル3 特別警報
医療提供体制	病床全体	確保病床数 (503床)の占有率	33.6% (169床)	10%程度 (45～55床)	30%程度 (145～155床)	50%以上 (250床)
	うち重症病床	確保病床数 (24床)の占有率	8.3% (2床)	20%程度 (5床)	30%程度 (7床)	50%以上 (12床)
感染の状況	新規感染者数 今週/先週比		0.67	今週/先週比1.0以上で拡大傾向を継続		
(参考)	直近1週間の新規感染者数 (人口10万人あたり1週間の新規感染者数)		3,510人 (457.0人)	2,500人程度 (330人)	7,500人程度 (980人)	12,500人程度 (1630人)

新規感染者数：473人（累計感染者数：191688人）

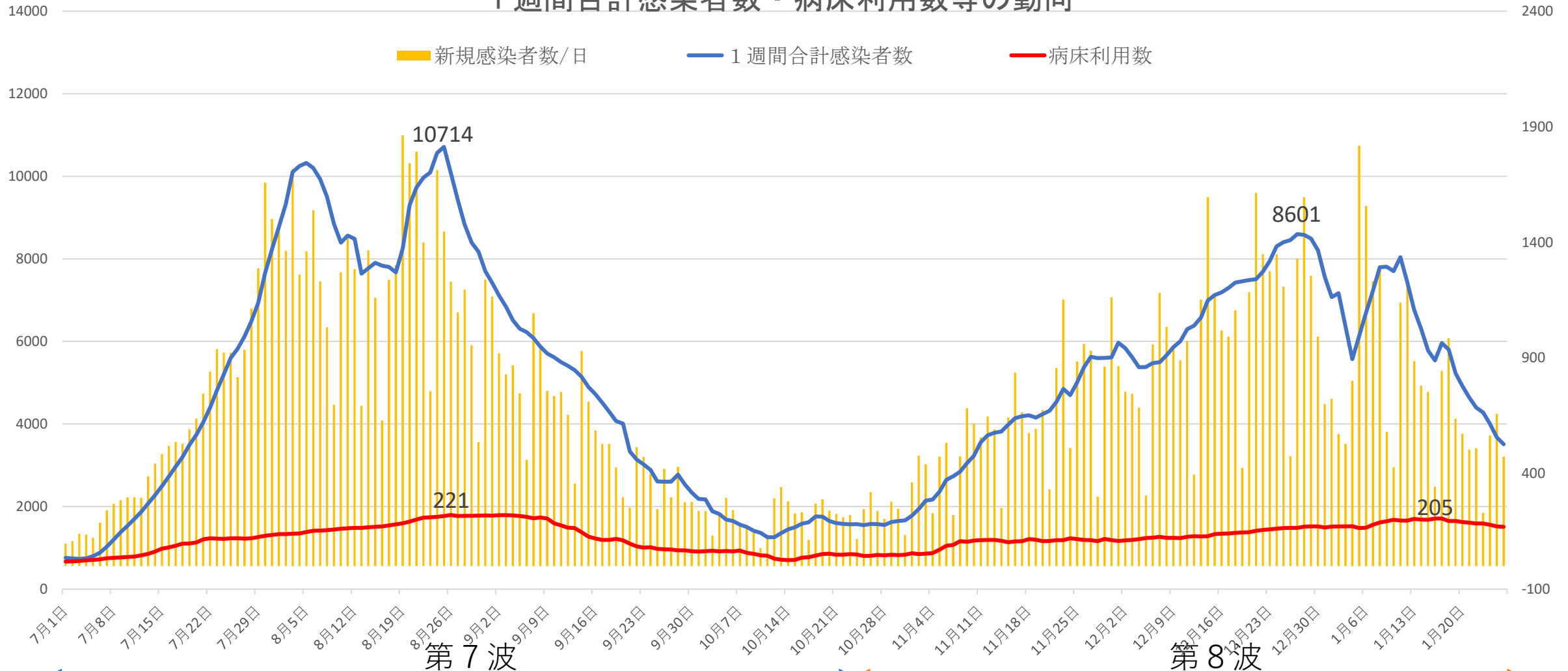
新規死亡者数：0人（累計死亡者数：180人）

運用病床数（403床）の占有率 41.9%

新規感染者数・病床利用数の推移

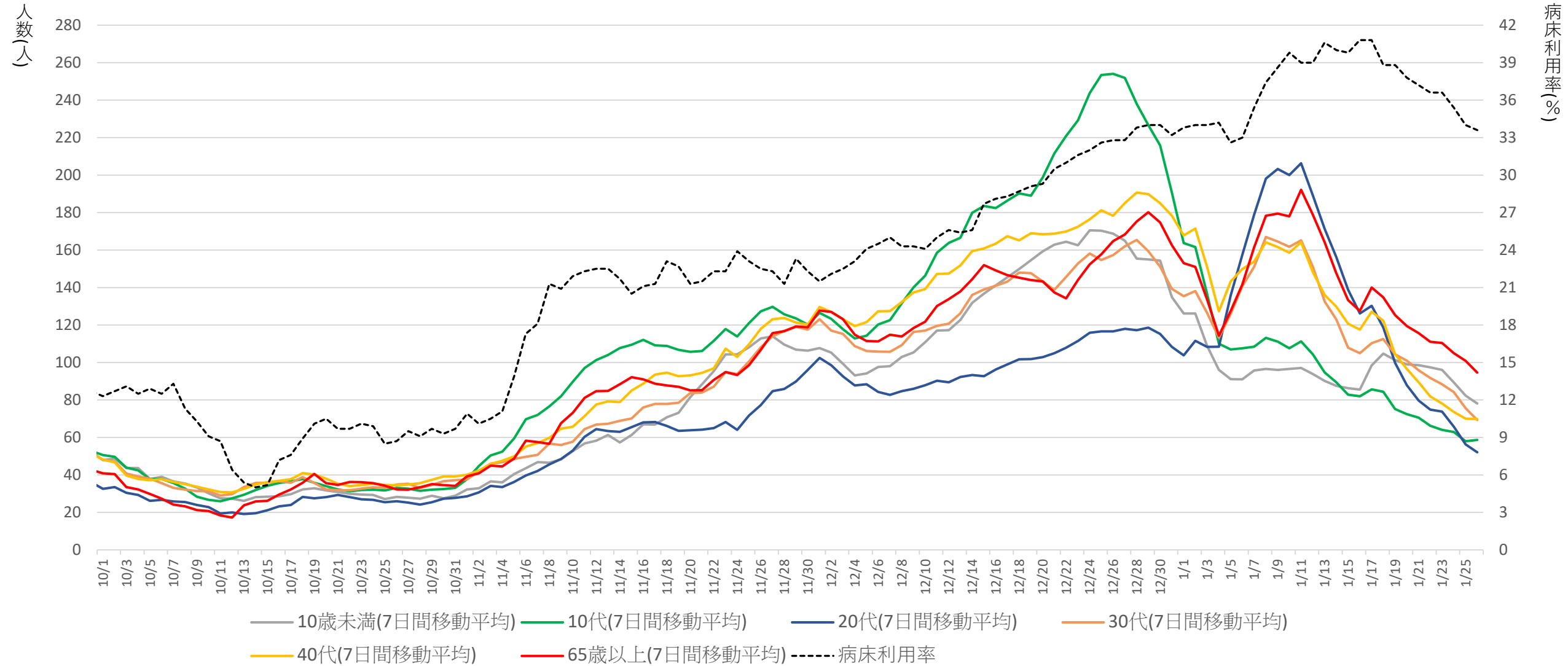
・ 病床利用数が高止まり

1週間合計感染者数・病床利用数等の動向



年代別感染者数の推移

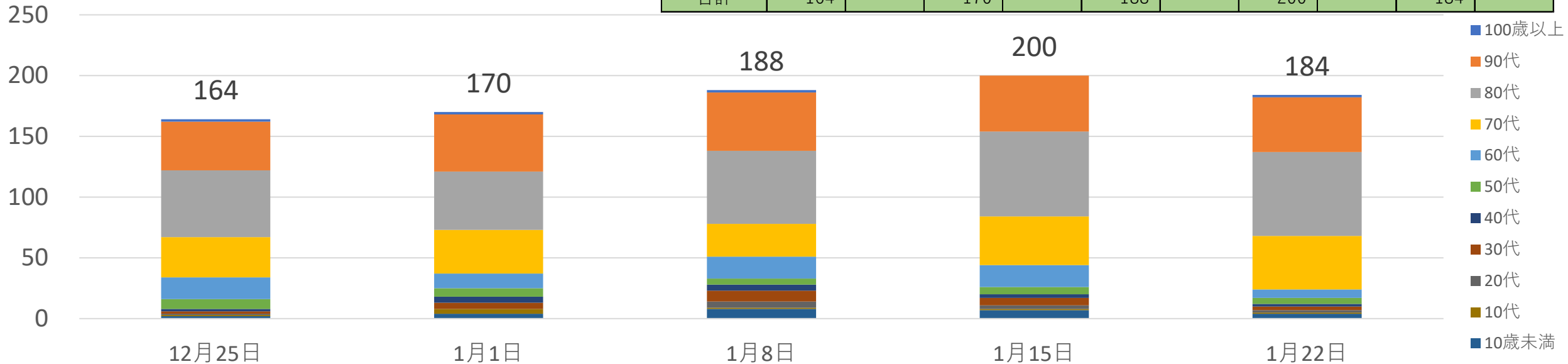
- 65歳以上の感染が多い



入院患者の年代別内訳

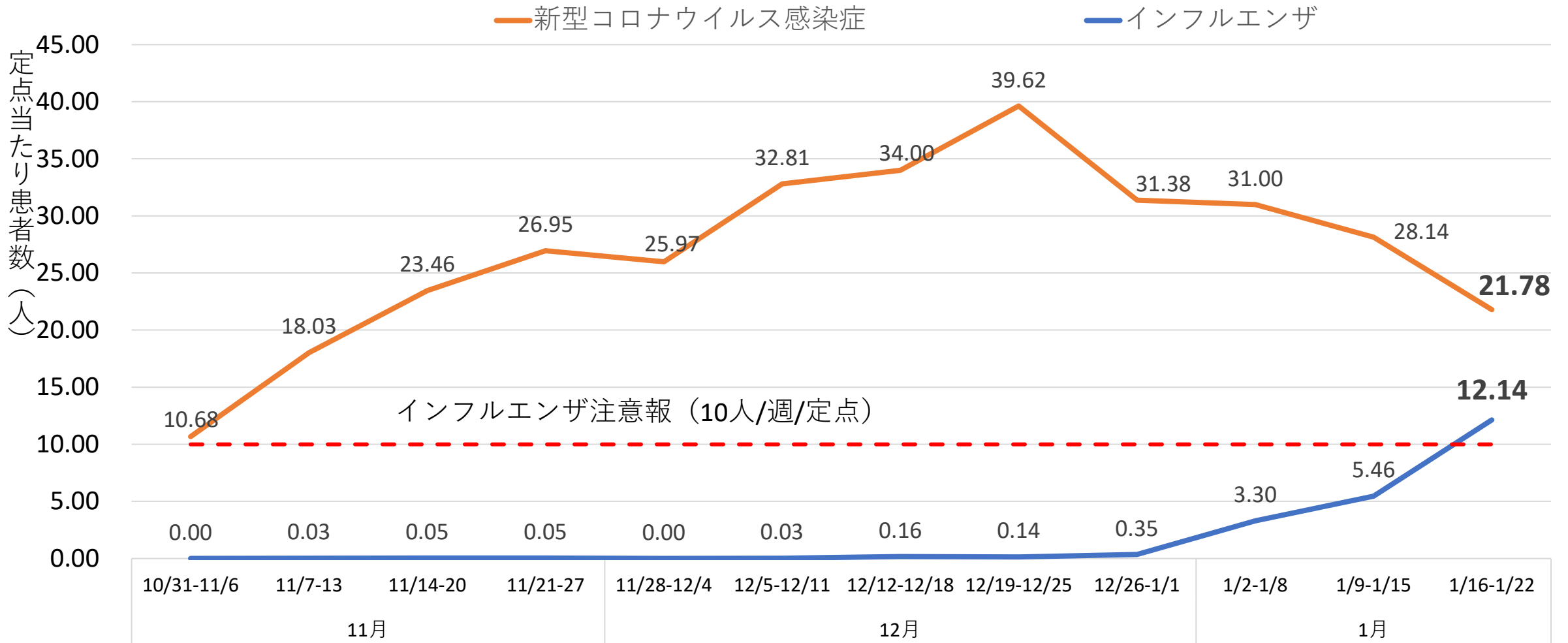
- 70代以上が約9割

	12月25日		1月1日		1月8日		1月15日		1月22日	
	人数	割合	人数	割合	人数	割合	人数	割合	人数	割合
100歳以上	2	1.2%	2	1.2%	2	1.1%	0	0.0%	2	1.1%
90代	40	24.4%	47	27.6%	48	25.5%	46	23.0%	45	24.5%
80代	55	33.5%	48	28.2%	60	31.9%	70	35.0%	69	37.5%
70代	33	20.1%	36	21.2%	27	14.4%	40	20.0%	44	23.9%
60代	18	11.0%	12	7.1%	18	9.6%	18	9.0%	7	3.8%
50代	8	4.9%	7	4.1%	5	2.7%	6	3.0%	5	2.7%
40代	2	1.2%	5	2.9%	5	2.7%	3	1.5%	2	1.1%
30代	2	1.2%	5	2.9%	9	4.8%	6	3.0%	3	1.6%
20代	1	0.6%	0	0.0%	5	2.7%	3	1.5%	2	1.1%
10代	1	0.6%	4	2.4%	1	0.5%	1	0.5%	1	0.5%
10歳未満	2	1.2%	4	2.4%	8	4.3%	7	3.5%	4	2.2%
合計	164		170		188		200		184	



インフルエンザとの同時流行状況

- ・ インフルエンザ注意報レベルまで増加



※新型コロナウイルス感染症の定点あたり患者数は、インフルエンザの定点あたり患者数の算出法に準じて本県が試算

インフルの流行を防ぐためにも、基本的な感染対策を再徹底

○体調管理の徹底

- ・体調不良を感じた場合は、登校・出勤を控える
- ・職場や学校など身近なところで感染が確認され、不安な方は無料検査を活用（2月28日まで無料検査を延長 ※無症状の方が対象）

○「おはなしはマスク」

- ・新年会などの会食時も会話時はマスク着用
※周りに人がいないときや会話しないときはマスクを外すなどメリハリをつける

○換気の徹底

- ・暖房中も定期的に換気

○重症化リスクのある方は自分を守る行動を

- ・高齢者など重症化リスクのある方は、人混みを避けるなど、自分を守る行動を
- ・体調がすぐれないときは、症状悪化を防ぐため、早期に医療機関を受診

○早期のワクチン接種

- ・安心して受験シーズンを乗り切るためにも、ワクチン接種でしっかり準備を