

# 4 新型コロナウイルス感染症について

県内の感染状況を踏まえ、「**福井県感染拡大注意報**」を延長

期間 6月13日（月）から7月10日（日）まで

※今後感染状況に応じて変更の可能性あり

現状の評価（6月9日現在）

		現状	レベル1	レベル2		レベル3	
			注意報	警報	特別警報	緊急事態	
医療提供体制	病床全体	現時点確保病床数 (441床)の占有率	6.6% (29床)	20%程度 (85～95床)	30%程度 (130～140床)	40%程度 (170～180床)	50%以上 (221床)
	うち重症病床	現時点確保病床数 (24床)の占有率	0.0% (0床)	20%程度 (5床)	30%程度 (7床)	40%程度 (10床)	50%以上 (12床)
感染の状況	直近1週間の新規感染者数 (人口10万人あたり1週間の新規感染者数)	983人 (127.9人)	概ね70人～80人 (10人)	概ね110人～120人 (15人)	概ね150人～160人 (20人)	192人以上 (25人)	

新規感染者 : 136人 (新規系統数5系統、うち県外2系統)

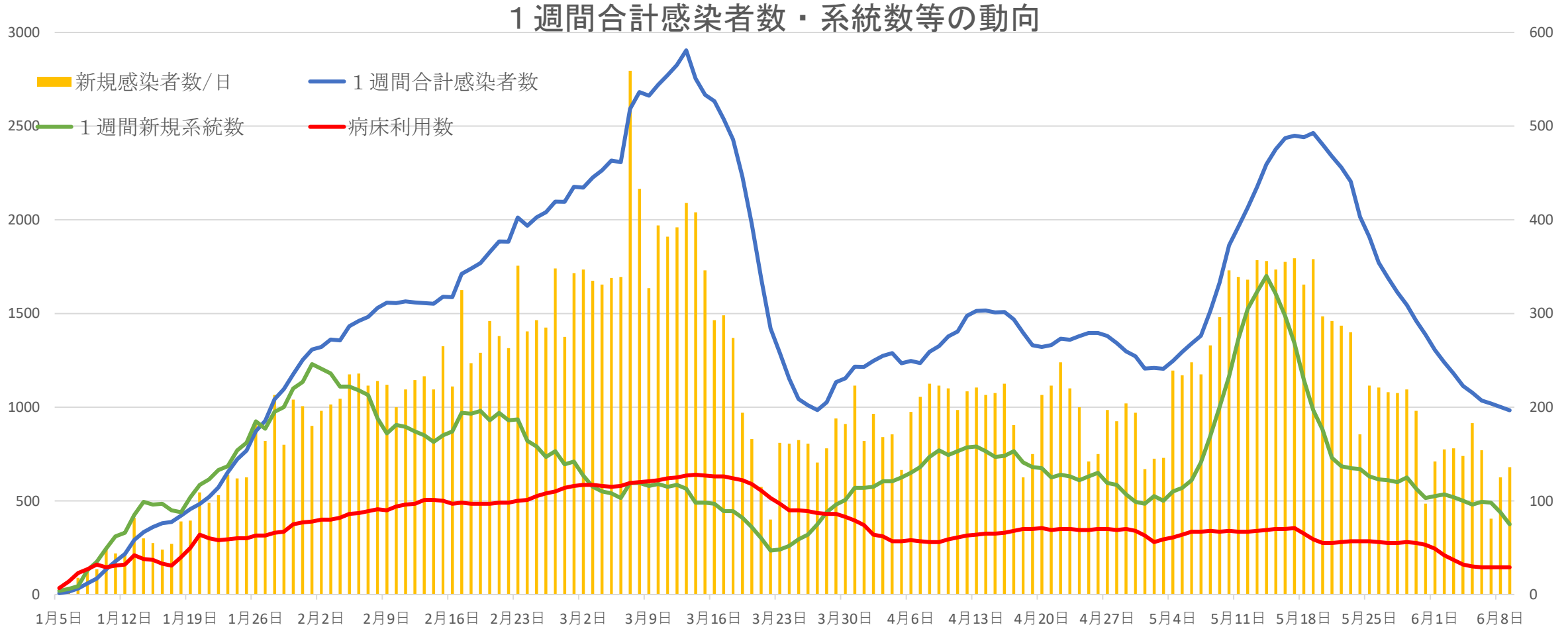
累計感染者数 : 36524人

累計死亡者数 : 45人 (新規死亡者数0人)

療養者数 : 1025人 (医療機関29人、宿泊療養施設203人、自宅経過観察793人)

# 感染者数・系統数・入院患者数の推移

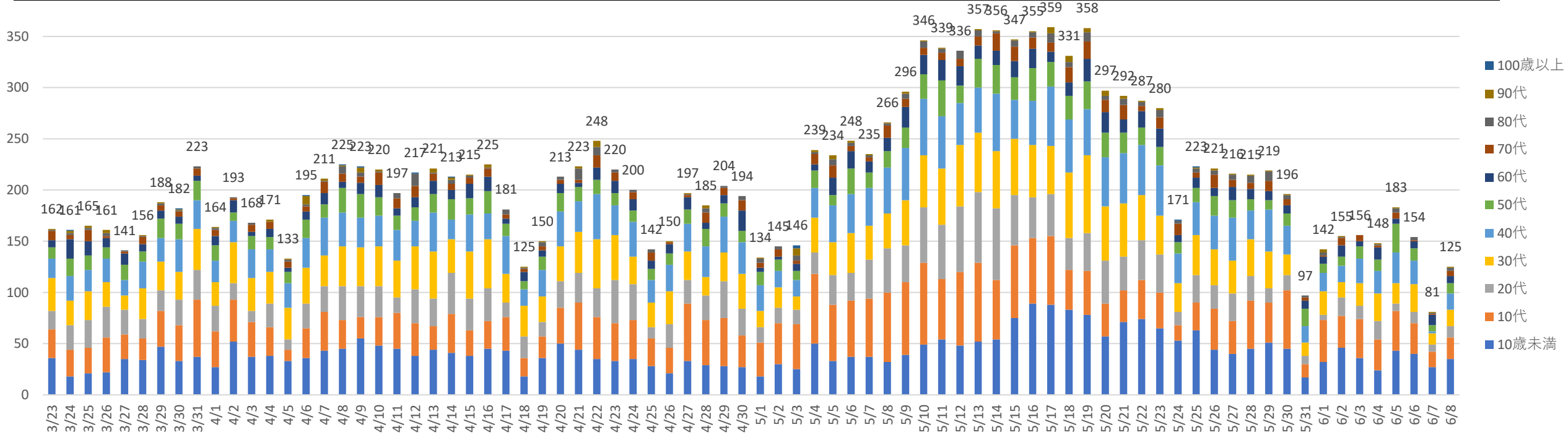
- ・ 1週間の新規感染者数・新規系統数は減少傾向
- ・ 病床利用数は、30床以下に減少



# 感染者の年代別内訳

## ・ 10代以下の感染割合が増加

	3/23~3/29	率	3/30~4/5	率	4/6~4/12	率	4/13~4/19	率	4/20~4/26	率	4/27~5/3	率	5/4~5/10	率	5/11~5/17	率	5/18~5/24	率	5/25~5/31	率	6/1~6/8	率
10歳未満	213	18.8%	257	20.8%	310	20.8%	265	19.9%	246	17.6%	190	15.8%	277	14.9%	460	18.8%	481	23.9%	305	22.0%	283	24.7%
10代	193	17.0%	240	19.4%	211	14.2%	185	13.9%	249	17.8%	295	24.5%	454	24.4%	468	19.1%	233	11.6%	255	18.4%	245	21.4%
20代	162	14.3%	139	11.3%	190	12.8%	179	13.5%	194	13.9%	153	12.7%	248	13.3%	386	15.8%	232	11.5%	138	9.9%	90	7.9%
30代	180	15.9%	224	18.2%	259	17.4%	256	19.2%	249	17.8%	157	13.0%	267	14.3%	382	15.6%	355	17.6%	211	15.2%	161	14.1%
40代	151	13.3%	176	14.3%	213	14.3%	197	14.8%	219	15.7%	180	14.9%	291	15.6%	331	13.5%	321	15.9%	220	15.9%	151	13.2%
50代	97	8.6%	93	7.5%	123	8.3%	109	8.2%	91	6.5%	88	7.3%	127	6.8%	186	7.6%	140	6.9%	99	7.1%	97	8.5%
60代	75	6.6%	49	4.0%	65	4.4%	70	5.3%	65	4.7%	60	5.0%	103	5.5%	111	4.5%	109	5.4%	66	4.8%	64	5.6%
70代	40	3.5%	40	3.2%	63	4.2%	38	2.9%	44	3.2%	44	3.7%	58	3.1%	74	3.0%	85	4.2%	50	3.6%	29	2.5%
80代	12	1.1%	10	0.8%	32	2.2%	18	1.4%	30	2.1%	23	1.9%	26	1.4%	40	1.6%	38	1.9%	35	2.5%	16	1.4%
90代	10	0.9%	5	0.4%	18	1.2%	12	0.9%	9	0.6%	12	1.0%	13	0.7%	11	0.4%	21	1.0%	7	0.5%	8	0.7%
100歳以上	1	0.1%	1	0.1%	4	0.3%	1	0.1%	0	0.0%	3	0.2%	0	0.0%	0	0.0%	1	0.0%	1	0.1%	0	0.0%
400 総計	1134		1234		1488		1330		1396		1205		1864		2449		2016		1387		1144	

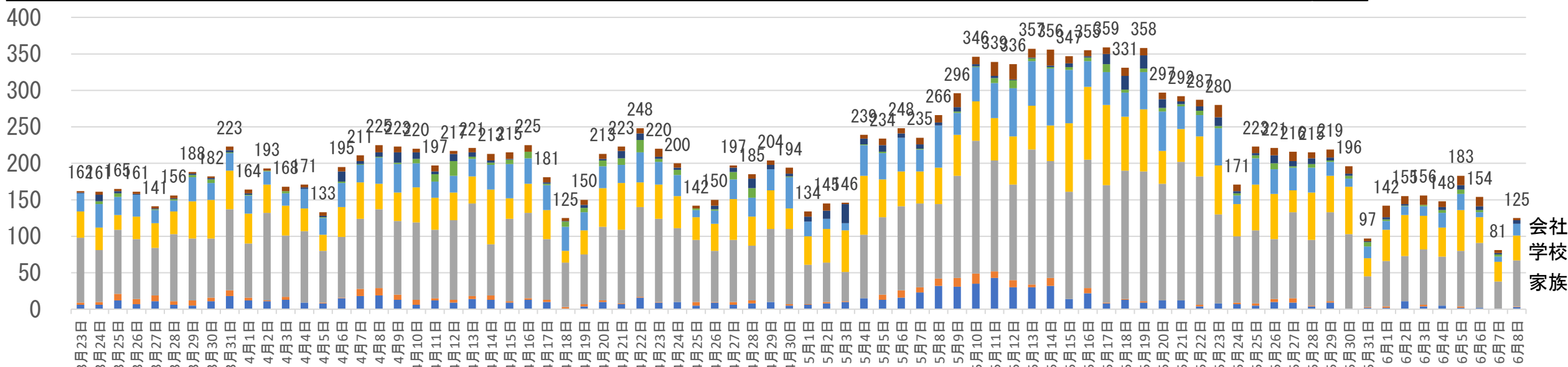


# 感染経路の状況

## 「学校・保育園」の割合が増加

感染経路別の  
感染者数  
(3/23~6/8)

	3/23~3/29		3/30~4/5		4/6~4/12		4/13~4/19		4/20~4/26		4/27~5/3		5/4~5/10		5/11~5/17		5/18~5/24		5/25~5/31		6/1~6/8	
	人数	割合	人数	割合	人数	割合	人数	割合	人数	割合	人数	割合	人数	割合	人数	割合	人数	割合	人数	割合	人数	割合
県外	53	4.7%	82	6.6%	92	6.2%	64	4.8%	66	4.7%	53	4.4%	165	8.9%	179	7.3%	65	3.2%	40	2.9%	30	2.6%
飲食店	43	3.8%	23	1.9%	42	2.8%	22	1.7%	11	0.8%	14	1.2%	60	3.2%	42	1.7%	7	0.3%	17	1.2%	7	0.6%
家族	572	50.4%	639	51.8%	697	46.8%	639	48.0%	695	49.8%	511	42.4%	847	45.4%	1,112	45.4%	1,093	54.2%	656	47.3%	532	46.5%
学校・保育園	234	20.6%	280	22.7%	295	19.8%	269	20.2%	310	22.2%	319	26.5%	385	20.7%	537	21.9%	<b>415</b>	<b>20.6%</b>	<b>360</b>	<b>26.0%</b>	<b>337</b>	<b>29.5%</b>
会社同僚等	178	15.7%	157	12.7%	210	14.1%	232	17.4%	184	13.2%	169	14.0%	289	15.5%	406	16.6%	261	12.9%	181	13.0%	109	9.5%
医療施設	15	1.3%	12	1.0%	42	2.8%	36	2.7%	49	3.5%	24	2.0%	7	0.4%	44	1.8%	29	1.4%	31	2.2%	21	1.8%
介護事業所	18	1.6%	11	0.9%	61	4.1%	17	1.3%	32	2.3%	73	6.1%	42	2.3%	28	1.1%	74	3.7%	37	2.7%	27	2.4%
調査中・不明	21	1.9%	30	2.4%	49	3.3%	51	3.8%	49	3.5%	42	3.5%	69	3.7%	101	4.1%	72	3.6%	65	4.7%	81	7.1%
計	1,134	100.0%	1,234	100.0%	1,488	100.0%	1,330	100.0%	1,396	100.0%	1,205	100.0%	1,864	100.0%	2,449	100.0%	2,016	100.0%	1,387	100.0%	1,144	100.0%



# 県民のみなさまへのお願い

## ○毎日の体調管理を徹底

- ・ 家庭から会社・学校への感染を防ぐため
  - ① 毎日の検温など、家族全員の体調管理を徹底
  - ② 体調不良を感じたら、出勤・登校を控え、早めに医療機関へ

## ○飲食中も「おはなしはマスク」

- ・ バーベキューなどを楽しむときも会話時はマスク着用。宴会は短時間で  
※ 周りに人がいないときや会話しないときはマスクを外すなどメリハリをつけて熱中症を予防

## ○感染不安を感じたら無料検査を活用（7/10まで無料検査を延長）

- ・ 会社同僚や同級生などに感染が確認されている場合は積極的に無料検査を活用

## ○ワクチン接種

- ・ 接種券が届いたらすぐに3回目のワクチン接種
- ・ 高齢者など重症化リスクのある方は早めの4回目接種を

# ワクチン接種の推進

## ○県営エルプラス会場「ノババックスワクチン」接種機会の拡大

副反応の心配や、メッセージーRNAワクチン（ファイザー、モデルナ）のアレルギーから、接種を控えていた方は接種の検討を

☞ノババックスの特徴

・不活化ワクチンの一種

（B型肝炎ウイルスワクチンをはじめ他のワクチンでも使用実績がある組換えタンパクワクチン）

### ①6月分の接種枠を倍増

6/18(土)、6/25(土)（150回/日 ⇒ 300回/日）

### ②7月も毎週土曜日に接種を実施

7/2(土)、7/9(土)、7/16(土)、7/23(土)、7/30(土)（各300回/日）

【参考 市町におけるノババックス接種実施日】

福井市：6/19(日)、6/26(日)

越前市：6/25(土)

# 評価指標の見直し

- ・ 感染力の強いオミクロン株の影響により、年明け以降、かつてない規模で感染が拡大
- ・ 一方で、重症化率が低いオミクロン株の特性やワクチン接種の進展、外来における治療などにより、医療への負荷は低く抑えられている状況
- ・ 現在の評価指標は、こうしたオミクロン株の感染力や医療提供体制の状況を反映できていない
- ・ そのため、感染状況に落ち着きが見られ、かつ急速な感染拡大の要因となる大きな人の移動が夏休みまで見込まれない現状において評価指標を見直し、今後、オミクロン株による感染状況のレベルを判断する。

	第5期 (R3.7.20～R3.10.14)	第6期途中 (R3.12.28～R4.5.31)
感染者数計 (1日平均)	1,676人 (19.2人)	32,129人 (207.2人)
65歳以上感染者数 (1日平均)	140人 (1.6人)	3,243人 (20.9人)
新規系統数 (1日平均)	396 (4.6)	2,993 (19.3)
1週間感染者数 (最大)	294人	2,905人
病床利用率 (最大)	55.2% (223/404床)	29.0% (128/441床)
ICU利用率 (最大)	8.3% (2/24床)	16.6% (4/24床)
入院率 ※延入院患者数/延療養者数	76.5%	5.7% (外来治療を導入した4/1以降 4.6%)
重症者数計 (重症化率)	6人 (0.4%)	18人 (0.06%)
死亡者数計 (死亡率)	1人 (0.1%)	7人 (0.02%)

# 見直し後の評価指標

- 軽症者等を自宅経過観察とし、入院治療の対象を重症化リスクのある患者等に重点化していることから病床利用率を引き下げ（重症者受入れにかかる病床については利用率を変更しない）
  - ・国のレベル分類の考え方や他県を参考に、レベル3を50%、レベル2を20%とする
- 新規感染者数は
  - ①オミクロン株による感染力の強さを反映するため人数を増
  - ②感染動向を図る指標として、今週/先週比を項目として追加
- 今後は医療のひっ迫度合を中心に感染状況を評価

			レベル1	レベル2		レベル3
			注意報	警報	特別警報	緊急事態
医療提供体制	病床全体	現時点確保病床数 (441床)の占有率	20%程度 <del>-(85~95床)-</del>	30%程度 <del>-(130~140床)-</del>	40%程度 <del>-(170~180床)-</del>	50%以上 <del>-(221床)-</del>
			10%程度 (40~50床)	20%程度 (85~95床)	35%程度 (150~160床)	50%以上 (221床)
	うち重症病床	現時点確保病床数 (24床)の占有率	20%程度 (5床)	30%程度 (7床)	40%程度 (10床)	50%以上 (12床)
感染の状況	直近1週間の新規感染者数 (人口10万人あたり1週間の新規感染者数)		概ね70人~80人 <del>-(10人)-</del>	概ね110人~120人 <del>-(15人)-</del>	概ね150人~160人 <del>-(20人)-</del>	192人以上 <del>-(25人)-</del>
			600人程度 (80人)	1,200人程度 (160人)	2,100人程度 (270人)	3,000人程度 (400人)
	新規感染者数 今週/先週比		今週/先週比1.0以上で拡大傾向を継続			