

1 新型コロナウイルス感染症について

「**福井県感染拡大警報**」を発令中

期間 4月11日（月）から5月29日（日）まで

※今後感染状況に応じて変更の可能性あり

現状の評価（5月17日9時現在）

			現状	レベル1	レベル2		レベル3
				注意報	警報	特別警報	緊急事態
医療提供体制	病床全体	現時点確保病床数 (441床)の占有率	16.1% (71床)	20%程度 (85~95床)	30%程度 (130~140床)	40%程度 (170~180床)	50%以上 (221床)
	うちICU	現時点確保病床数 (24床)の占有率	0.0% (0床)	20%程度 (5床)	30%程度 (7床)	40%程度 (10床)	50%以上 (12床)
感染の状況	直近1週間の新規感染者数 (人口10万人あたり1週間の新規感染者数)		2449人 (318.8人)	概ね70人~80人 (10人)	概ね110人~120人 (15人)	概ね150人~160人 (20人)	192人以上 (25人)

新規感染者 : 359人 (新規系統数17系統、うち県外8系統)

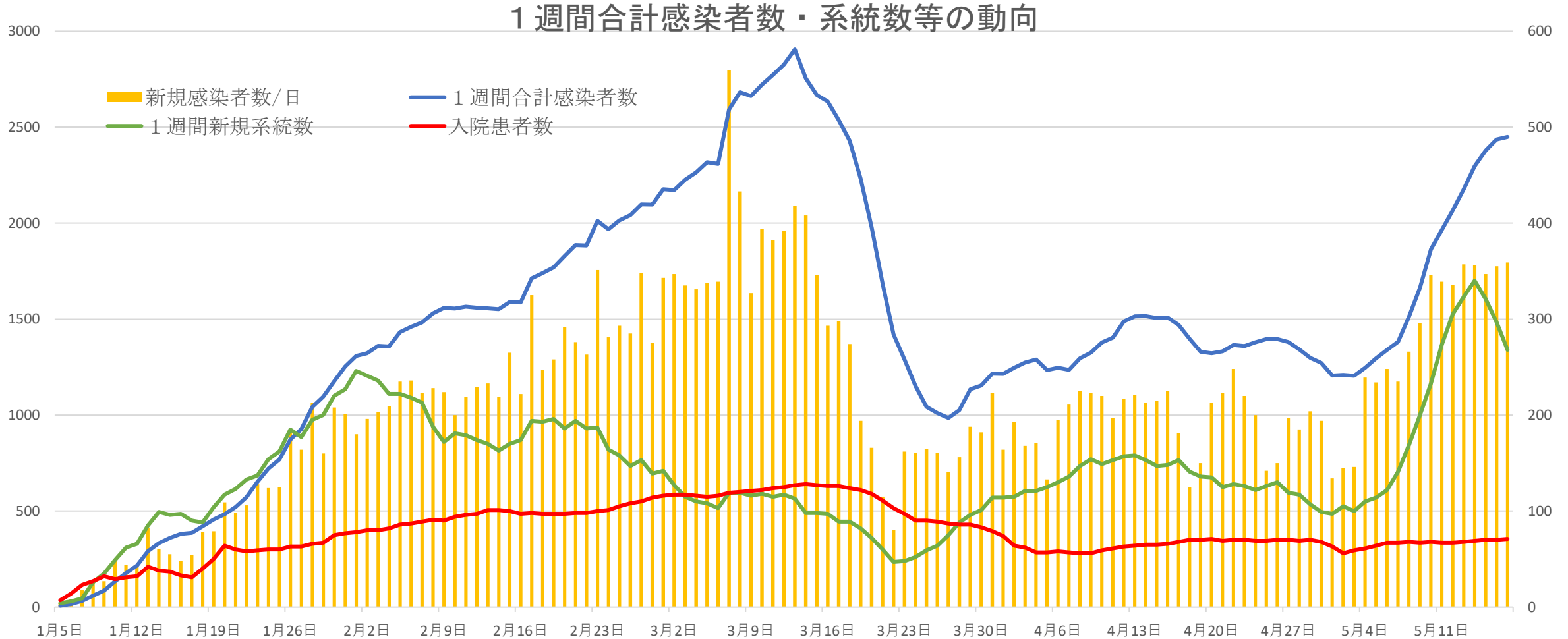
累計感染者数 : 31841人

累計死亡者数 : 45人 (新規死亡者数0人)

療養者数 : 1898人 (医療機関71人、宿泊療養施設291人、自宅経過観察1536人)

感染者数・系統数・入院患者数の推移

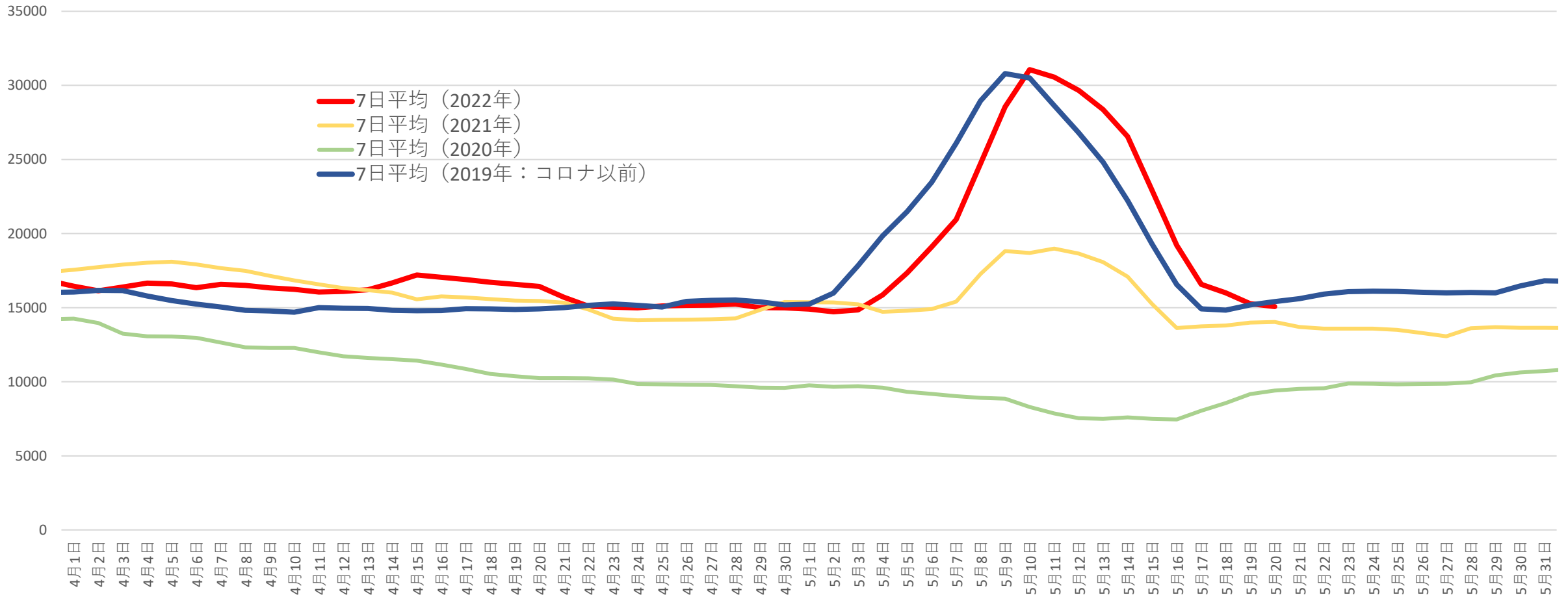
- ・ GW以降、新規系統数・新規感染者数が増加
- ・ 入院患者数は70床前後で推移



GWの県外流入の状況

- ・ コロナ前（2019年）とほぼ同数が県外から流入

県外からの流入状況（推計）

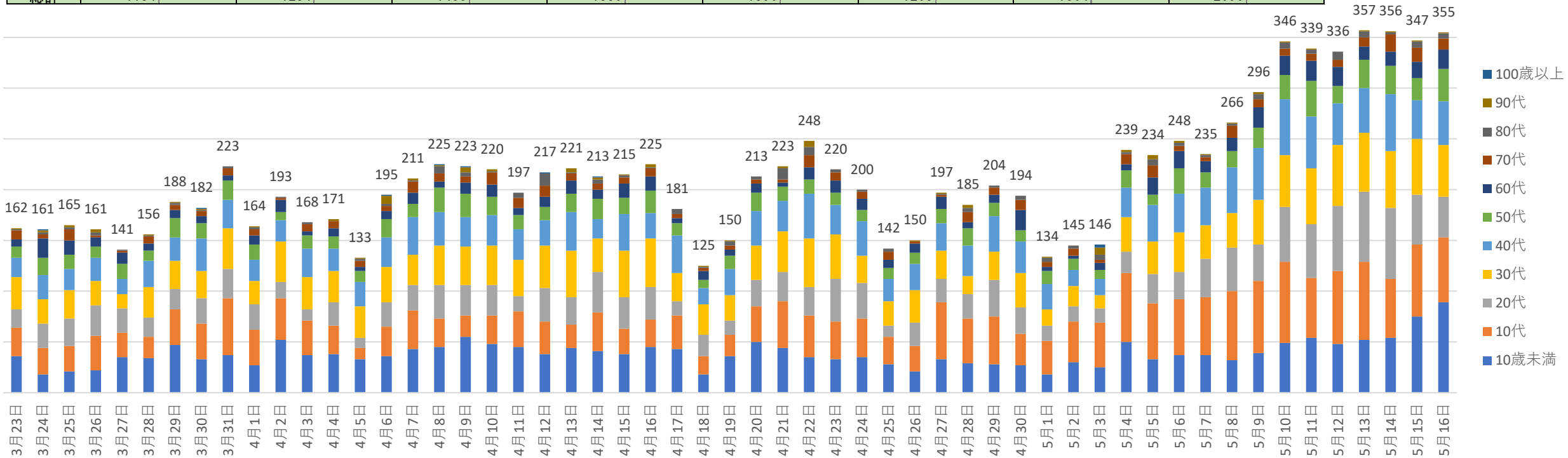


出典：ヤフー・データソリューション DS.INSIGHT

感染者の年代別内訳

・ 30代までの感染割合が増加

	3/23~3/29	率	3/30~4/5	率	4/6~4/12	率	4/13~4/19	率	4/20~4/26	率	4/27~5/3	率	5/4~5/10	率	5/11~5/16	率
10歳未満	213	18.8%	257	20.8%	310	20.8%	265	19.9%	246	17.6%	190	15.8%	277	14.9%	372	17.8%
10代	193	17.0%	240	19.4%	211	14.2%	185	13.9%	249	17.8%	295	24.5%	454	24.4%	401	19.2%
20代	162	14.3%	139	11.3%	190	12.8%	179	13.5%	194	13.9%	153	12.7%	248	13.3%	345	16.5%
30代	180	15.9%	224	18.2%	259	17.4%	256	19.2%	249	17.8%	157	13.0%	267	14.3%	335	16.0%
40代	151	13.3%	176	14.3%	213	14.3%	197	14.8%	219	15.7%	180	14.9%	291	15.6%	273	13.1%
50代	97	8.6%	93	7.5%	123	8.3%	109	8.2%	91	6.5%	88	7.3%	127	6.8%	162	7.8%
60代	75	6.6%	49	4.0%	65	4.4%	70	5.3%	65	4.7%	60	5.0%	103	5.5%	101	4.8%
70代	40	3.5%	40	3.2%	63	4.2%	38	2.9%	44	3.2%	44	3.7%	58	3.1%	65	3.1%
80代	12	1.1%	10	0.8%	32	2.2%	18	1.4%	30	2.1%	23	1.9%	26	1.4%	31	1.5%
90代	10	0.9%	5	0.4%	18	1.2%	12	0.9%	9	0.6%	12	1.0%	13	0.7%	5	0.2%
100歳以上	1	0.1%	1	0.1%	4	0.3%	1	0.1%	0	0.0%	3	0.2%	0	0.0%	0	0.0%
総計	1134		1234		1488		1330		1396		1205		1864		2090	

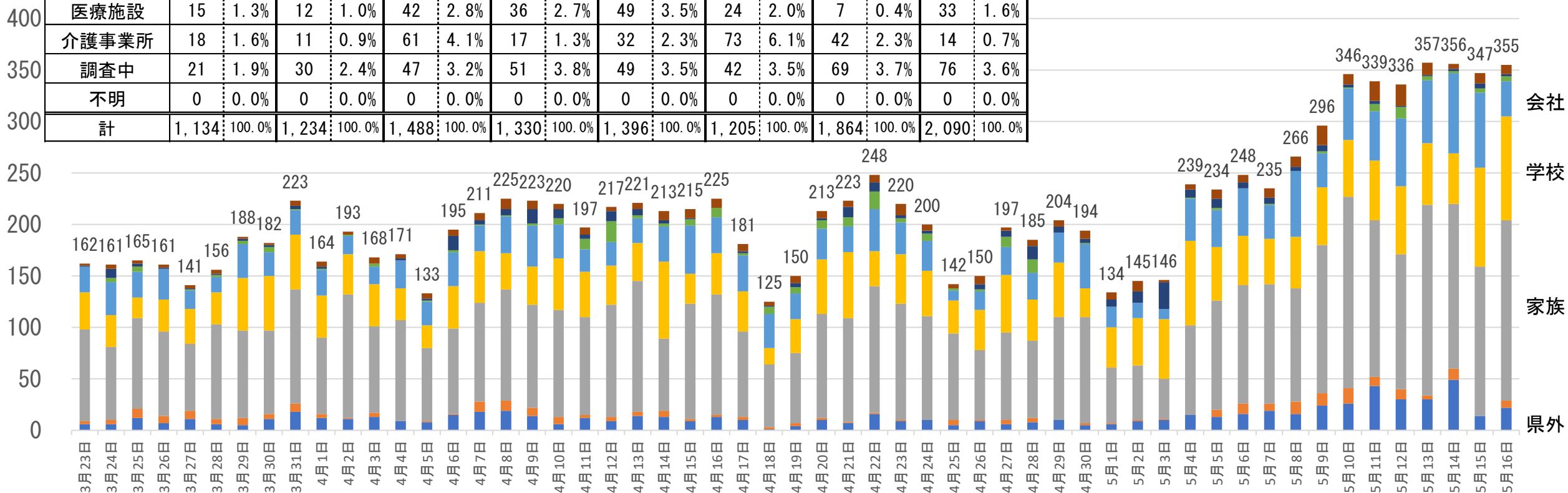


感染経路の状況

「県外」「会社同僚等」の割合が増加

	3/23~3/29		3/30~4/5		4/6~4/12		4/13~4/19		4/20~4/26		4/27~5/3		5/4~5/10		5/11~5/16	
	人数	割合	人数	割合	人数	割合	人数	割合	人数	割合	人数	割合	人数	割合	人数	割合
県外	53	4.7%	82	6.6%	93	6.3%	64	4.8%	66	4.7%	54	4.5%	129	6.9%	188	9.0%
飲食店	43	3.8%	23	1.9%	43	2.9%	22	1.7%	11	0.8%	13	1.1%	63	3.4%	41	2.0%
家族	572	50.4%	639	51.8%	695	46.7%	638	48.0%	691	49.5%	509	42.2%	864	46.4%	948	45.4%
学校・保育園	234	20.6%	280	22.7%	295	19.8%	269	20.2%	314	22.5%	320	26.6%	387	20.8%	430	20.6%
会社同僚等	178	15.7%	157	12.7%	212	14.2%	233	17.5%	184	13.2%	170	14.1%	303	16.3%	360	17.2%
医療施設	15	1.3%	12	1.0%	42	2.8%	36	2.7%	49	3.5%	24	2.0%	7	0.4%	33	1.6%
介護事業所	18	1.6%	11	0.9%	61	4.1%	17	1.3%	32	2.3%	73	6.1%	42	2.3%	14	0.7%
調査中	21	1.9%	30	2.4%	47	3.2%	51	3.8%	49	3.5%	42	3.5%	69	3.7%	76	3.6%
不明	0	0.0%	0	0.0%	0	0.0%	0	0.0%	0	0.0%	0	0.0%	0	0.0%	0	0.0%
計	1,134	100.0%	1,234	100.0%	1,488	100.0%	1,330	100.0%	1,396	100.0%	1,205	100.0%	1,864	100.0%	2,090	100.0%

感染経路別の感染者数
(3/23~5/16)



県民のみなさまへのお願い

○飲食中も「おはなしはマスク」

- ・ バーベキューなどを楽しむときも会話時はマスク着用。宴会は短時間で
※周りに人がいないときや会話しないときはマスクを外すなどメリハリをつけて熱中症を予防

○感染不安を感じたら無料検査を活用

- ・ 会社同僚や同級生などに感染が確認されている場合は積極的に無料検査を活用

○早期受診の徹底

- ・ 家庭から会社・学校への感染を防ぐため
 - ①体調不良を感じたら、すぐに医療機関へ
 - ②検査結果が出るまでは、同居家族も外出（出勤・登校を含む）を控える

○ワクチン接種の推進

- ・ 接種券が届いたらすぐに3回目ワクチン接種
- ・ 高齢者など重症化リスクのある方は早めの4回目を

対策① 重症化予防の推進

(外来治療)

- ・ 4月以降、ワクチン接種や外来治療の効果により中等症以上の割合が5分の1に低下
- ・ 実施医療機関を増加し、体制強化（当初120機関→150機関（5/16現在））

重症・中等症患者数の割合

1/15～3/31	4/1～5/15
0.5%（91人/18163人）	0.1%（9人/9847人）

※65歳以上のワクチン接種率 89.4%（5/12時点）

※抗コロナ薬投与・処方者132人うち重症0人、中等症3人

(検査体制)

- ・ 医療機関や保健所が、重症化リスクのある方を早期発見・早期治療するため、濃厚接触者等の検査について、有症状者等を重点的に実施
 - ・ 有症状者
 - ・ 60歳以上や基礎疾患を有するなど、経口抗ウイルス薬投与適応者
 - ・ 保健所長が必要と認める者（学校等）

対策② 3回目ワクチン接種の推進

○「ワクチンバス」の巡回（6/4(土)、6/25(土)）

- ・アル・プラザ鯖江において、各100名（予約80名、予約なし20名）
※使用ワクチンはモデルナのため、18歳以上の方が対象

○県営エルプラス会場「ノバボックス接種」の実施（6/4(土)～）

- ・メッセンジャーRNAワクチン（ファイザー、モデルナ）にアレルギーがある方、副反応の心配から接種を控えていた方は接種の検討を
〔実施日〕 6/4(土)、6/18(土)、6/25(土) ※7月以降も実施予定

👉ノバボックスの特徴

- ・不活化ワクチンの一種
（B型肝炎ウイルスワクチンをはじめ他のワクチンでも使用実績がある組換えタンパクワクチン）
- ・18歳以上の方が対象

○ 「ふく割」発行による接種促進

- ・ 3回目接種を完了された方に「ふく割」プレミアムクーポンを発行
 - ※ [ふく割] プレミアム（登録全店舗対象、3,000円で1,000円割引）
[しょうきぼ割] プレミアム（小規模店対象、1,500円で500円割引） の2種を発行
- ・ 接種を完了された方は、県内各市町の商工会議所・商工会、ショッピングセンターに設置する確認窓口にて、接種証明書等を提示することによりクーポンの取得が可能
 - ※ 3回目接種できない人についても、陰性を示す有効期限内の検査結果書類を提示することにより、[しょうきぼ割] プレミアム(取得翌日まで使用可能)を発行
- ・ 確認窓口設置期間 5月23日（月）～6月5日（日）
- ・ クーポン利用期間 5月23日（月）～6月12日（日）

< 県営エルプラス会場の予定 >

5月20日(金)	5月21日(土)			5月22日(日)	
18歳以上 (3回目) 19:00～20:30 モデルナ	12～17歳 (3回目) 9:00～12:00 14:00～16:00 ファイザー	18歳以上 (3回目) 9:00～12:00 14:00～17:00 18:00～19:30 モデルナ	12歳以上 (1・2回目) 16:00～17:00 モデルナ	18歳以上 (3回目) 9:00～12:00 14:00～17:00 モデルナ	12歳以上 (1・2回目) 16:00～17:00 モデルナ

5月27日(金)	5月28日(土)			5月29日(日)	
18歳以上 (3回目) 19:00～20:30 モデルナ	12～17歳 (3回目) 9:00～12:00 14:00～16:00 ファイザー	18歳以上 (3回目) 9:00～12:00 14:00～17:00 モデルナ	12歳以上 (1・2回目) 16:00～17:00 モデルナ	5～11歳 (1・2回目) 9:00～12:00 14:00～17:00 ファイザー	

6月3日(金)	6月4日(土)			6月5日(日)	
18歳以上 (3回目) 19:00～20:30 モデルナ	18歳以上 (1～3回目) 9:00～12:00 14:00～16:00 新ノババックス	18歳以上 (3回目) 9:00～12:00 14:00～17:00 18:00～19:30 モデルナ	12歳以上 (1・2回目) 16:00～17:00 モデルナ	18歳以上 (3回目) 9:00～12:00 モデルナ	12歳以上 (1・2回目) 11:00～12:00 モデルナ

対策③ 部活動における感染対策

○大会・遠征等における対策

- ・大会主催者において、受付時の検温・手指消毒を徹底
- ・競技ごとに作成している感染防止ガイドラインが厳守されているかチェック（換気の徹底、昼食時の見回り等）
- ・開催前に各学校責任者の連絡先を共有し、後日、陽性者が確認された場合でも、迅速・確実に全参加校に情報共有して感染拡大を防止

○校内活動における対策

- ・指導者が感染防止対策チェックリストを日々確認し、学校長に報告（活動前の検温・健康観察、換気、速やかな下校の指導等）
- ・部員の感染が判明した場合は、県に対して速やかに感染状況等を報告、3日間の活動停止など、他部員への感染拡大を防止

※私立学校、市町教育委員会に対して部活動における感染対策を伝達