

# 本県の今後の対応

県内の感染状況を踏まえ、「**福井県感染拡大特別警報**」を延長

期間 3月9日（水）から4月10日（日）まで

~~3月21日（月・祝）まで~~

※今後感染状況に応じて変更の可能性あり

現状の評価（3月18日9時現在）

		現状	レベル1	レベル2		レベル3	
			注意報	警報	特別警報	緊急事態	
医療提供体制	病床全体	現時点確保病床数 (441床)の占有率	28.6% (126床)	20%程度 (85~95床)	30%程度 (130~140床)	40%程度 (170~180床)	50%以上 (221床)
	うちICU	現時点確保病床数 (24床)の占有率	8.3% (2床)	20%程度 (5床)	30%程度 (7床)	40%程度 (10床)	50%以上 (12床)
感染の状況	直近1週間の新規感染者数 (人口10万人あたり1週間の新規感染者数)	2429人 (316.2人)	概ね70人~80人 (10人)	概ね110人~120人 (15人)	概ね150人~160人 (20人)	192人以上 (25人)	

新規感染者： 274人

累計感染者数：19186人

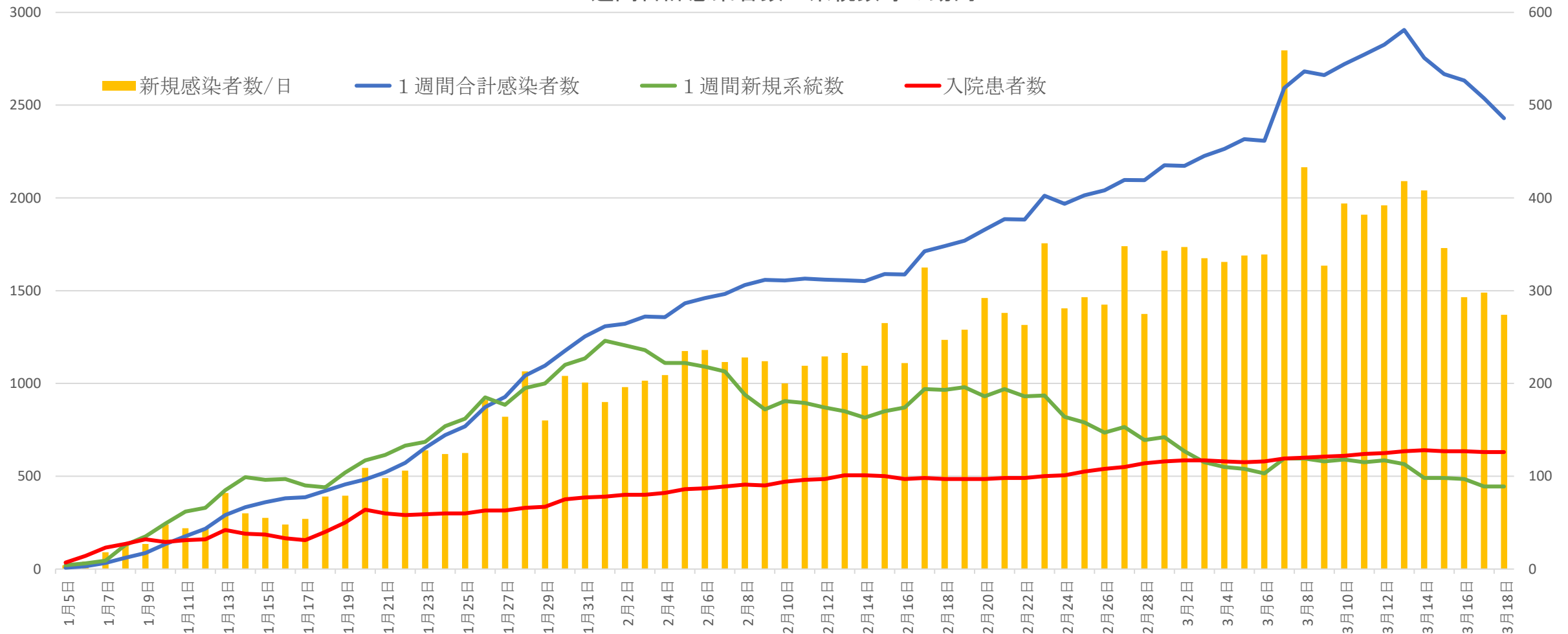
療養者数：2314人

(医療機関126人、宿泊療養施設207人、自宅経過観察1981人)

# 感染者数・系統数・入院患者数の推移

- ・感染者数は3月上旬をピークに減少の兆しが見られる
- ・一方で、入院患者数は減少していない

1週間合計感染者数・系統数等の動向

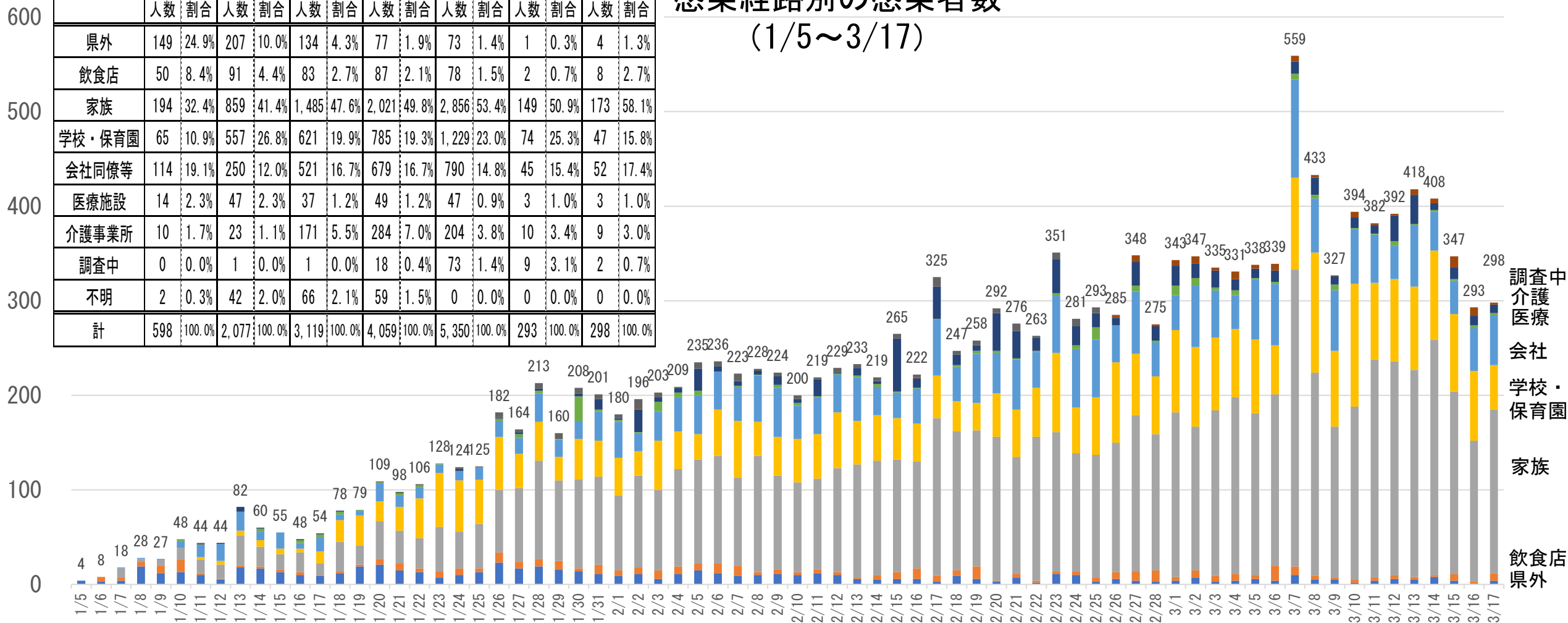


# 感染経路の状況

- 「家庭内感染」50%超、「学校・保育園」20%超の状況が継続

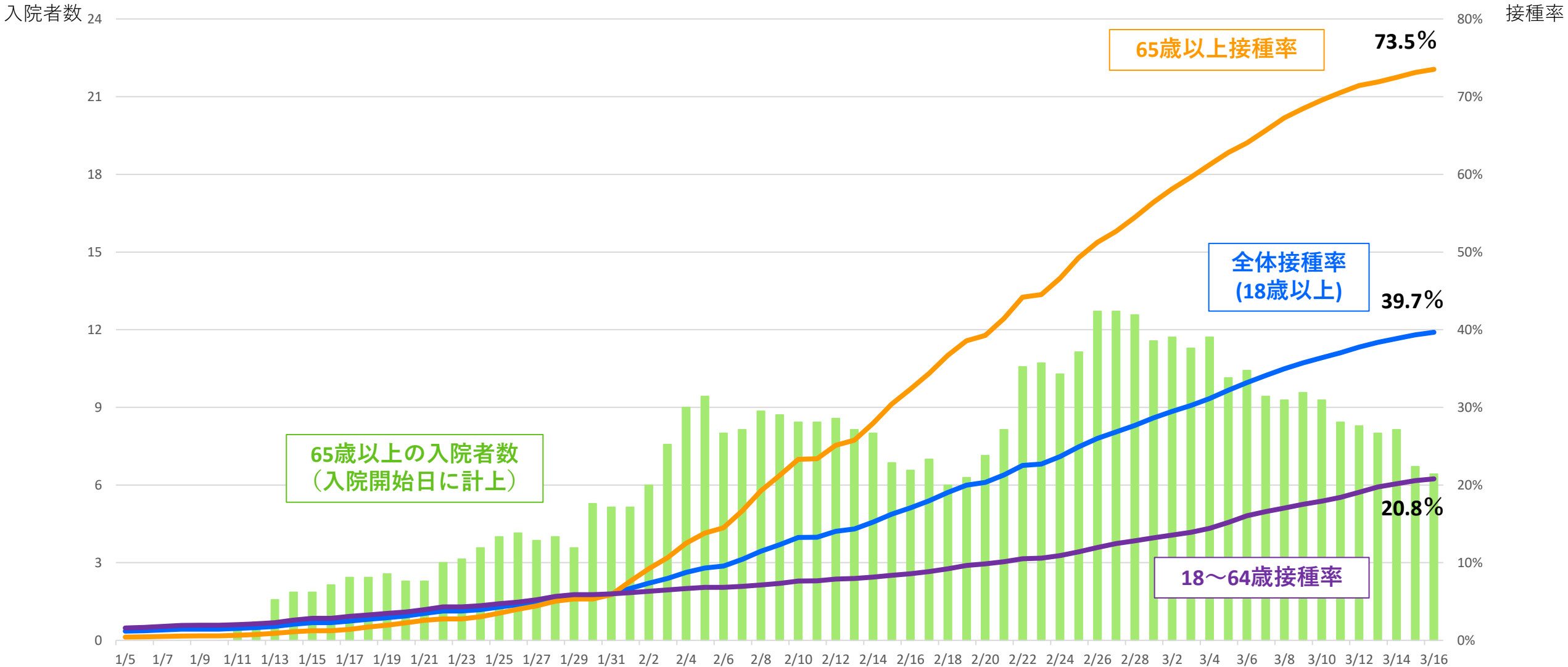
	1/5~1/18		1/19~2/1		2/2~2/15		2/16~3/1		3/2~3/15		3/16		3/17	
	人数	割合	人数	割合	人数	割合	人数	割合	人数	割合	人数	割合	人数	割合
県外	149	24.9%	207	10.0%	134	4.3%	77	1.9%	73	1.4%	1	0.3%	4	1.3%
飲食店	50	8.4%	91	4.4%	83	2.7%	87	2.1%	78	1.5%	2	0.7%	8	2.7%
家族	194	32.4%	859	41.4%	1,485	47.6%	2,021	49.8%	2,856	53.4%	149	50.9%	173	58.1%
学校・保育園	65	10.9%	557	26.8%	621	19.9%	785	19.3%	1,229	23.0%	74	25.3%	47	15.8%
会社同僚等	114	19.1%	250	12.0%	521	16.7%	679	16.7%	790	14.8%	45	15.4%	52	17.4%
医療施設	14	2.3%	47	2.3%	37	1.2%	49	1.2%	47	0.9%	3	1.0%	3	1.0%
介護事業所	10	1.7%	23	1.1%	171	5.5%	284	7.0%	204	3.8%	10	3.4%	9	3.0%
調査中	0	0.0%	1	0.0%	1	0.0%	18	0.4%	73	1.4%	9	3.1%	2	0.7%
不明	2	0.3%	42	2.0%	66	2.1%	59	1.5%	0	0.0%	0	0.0%	0	0.0%
計	598	100.0%	2,077	100.0%	3,119	100.0%	4,059	100.0%	5,350	100.0%	293	100.0%	298	100.0%

感染経路別の感染者数  
(1/5~3/17)



# ワクチン3回目接種率と65歳以上の入院者数

- 65歳以上のワクチン接種率の向上に伴い、入院者数が減少



# 福井県感染拡大特別警報のポイント

## 1 年度替わりの感染対策を徹底

### ○就職・転勤・入学等で来県する方への呼びかけ

- ・ 新生活が始まる前にワクチン接種 (企業、学校、家庭から来県者に周知)
- ・ 来県 1週間前から体調管理を徹底、来県前に抗原検査等で陰性確認
- ・ 少しでも体調不良を感じた場合は、入学式やオリエンテーション等の行事に参加せず、すぐに医療機関を受診

### ○県外との往来は、感染状況を確認し慎重に判断

- ・ 往来する場合は県外の方との会食を控え、「おはなしはマスク」を率先垂範
- ・ 往来後、感染不安の場合は無料検査を活用 (4月10日まで延長)

### ○歓迎会・送別会も会話時はマスク着用

- ・ 会食中も会話時のマスク着用を徹底。長時間の宴会は控える
- ・ 家族に体調不良の方や検査対象の方がいる場合は、参加しない

## 2 高齢者を守る

### ○早期の3回目接種を。1・2回目未接種者も早めに接種

- ・ 重症化予防のため、早期にワクチン接種を（P7）

### ○「家庭内でもマスク」など自分を守る行動を

- ・ 高齢者は、家庭内でも会話時はマスク着用など、自分を守る行動を

### ○体調不良の場合は迷わず医療機関を受診

- ・ 抗原キットで早期診断、中和抗体薬や経口治療薬等を早期に投与し治療

### ○周りの人も高齢者を守る行動を

- ・ 同居・近居の家族は、高齢者との会話時は家庭内でもマスク着用
- ・ 学校や企業など周囲で感染が発生した場合は、極力高齢者と接しない工夫を

# 3 ワクチン接種を促進

3月は「3回目接種加速月間」



下がった効果を  
早く回復

## ○6か月経過（2回目接種後）したらすぐ接種を

- ・高年齢者など重症化リスクのある方は「3月中に接種を」
  - ・本県第6期における重症者の7割が未接種者（3回接種者はなし）
- ※1・2回目未接種者の方も早めに接種

### 👉感染リスク

2回接種者は 3回接種者の **5倍**  
未接種者は 3回接種者の 6倍～7倍

### 👉入院予防効果

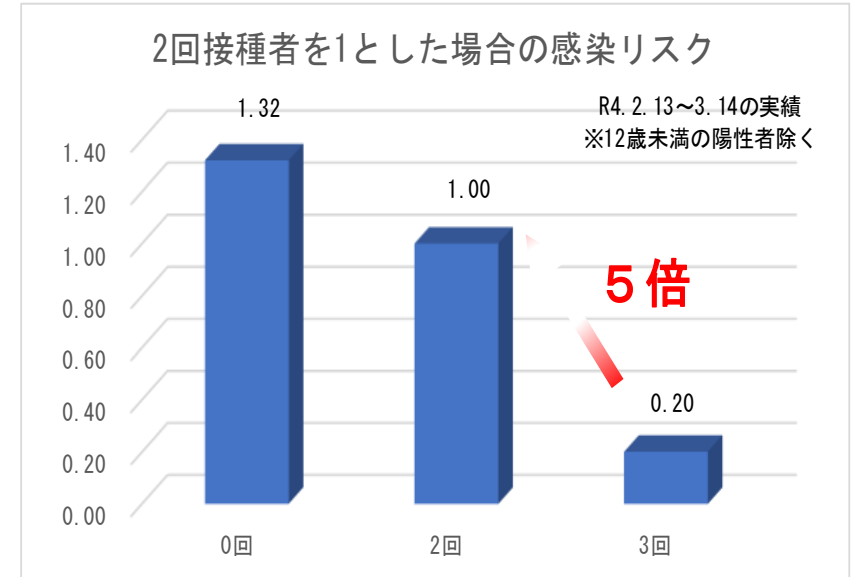
3回目接種後（2～4週間）は **約9割**

※2回目から25週以降は **約4割**に低下

※厚生科学審議会予防接種・ワクチン分科会資料より

高齢者のご家族や知人のみなさまは、  
WEB予約のサポートをお願いします。

<予約窓口>



## ○県営エルパプラス会場「夜間接種」の実施（4/2(土)～）

- ・第1・第3土曜日の18時～19時30分（100人／日）

※仕事帰りに接種したい方、昼間都合がつかない方などのご利用を

## ○県営接種会場「予約なし接種」を実施中

- ・エルパプラス、プラザ萬象において各100人／日

〔対象〕 ・新たに進学・就職する方（福井へのUターン含む）  
・50歳以上の方

## 「1・2回目接種」の促進

## ○県営エルパプラス会場「小児接種」の実施（4/17(日)～）

- ・小児科医による予診、接種（180人／日） ※2回目は3週間後

〔実施日〕 4/17(日)、5/8(日)、5/29(日)、6/19(日)

※効果と副反応の両方を理解していただき接種を検討

<厚生労働省  
Q & A >



## ○春休み期間中の学生向け「予約優先枠」の設定（3/26(土)～）

- ・県営エルパプラス会場において、中学、高校、大学生等を優先（各30人／日）

〔予約窓口（電話）〕 ワクチン予約サポートセンター ☎0776-20-0798



## 4 学校の春休み期間中における感染対策

### ○家庭内における感染対策の徹底

- ・体調管理を心掛け、不調時はすぐに医療機関を受診。家族が体調不良時には外出を控える
- ・帰省や旅行等による県外との往来後は、特に体調管理に注意
- ・友人同士での飲食や会話時には、マスク着用を徹底 保護者からの声掛け促進

### ○学校における感染対策の徹底

- ・春休みからの部活動は、感染対策を徹底できる場合のみ実施

※顧問、部員に感染対策の徹底を改めて周知

※対外試合、宿泊を伴う遠征や合宿は、感染状況を踏まえて、慎重に判断

【特に徹底する事項（実施できない場合は部活動を行わない）】

- ・顧問など指導者が監督できる場合に限ること（生徒のみの活動は禁止）
- ・活動は密にならないよう工夫して実施すること
- ・体調に少しでも変化が生じている場合は参加しないこと

※市町に対して、部活動・スポ少活動の実施と感染対策の徹底を要請

## 5 経営に影響を受けた事業者への支援

- ・第6波の影響の長期化、深刻化を踏まえ、売上が減少した事業者への支援を拡充
- ・小規模な個人事業主に対する支援額は、全国トップクラス

支給対象者：新型コロナウイルス感染拡大の影響により、令和4年1月から4月のいずれか1か月の売上が  
3年前、2年前または前年の同月と比べ30%以上減少した事業者

対象要件	⑨ <u>70%以上減少</u>	⑨ 50～70%減少	⑨ 30～50%減少
支給額	<u>30万円</u>	10万円→ <u>20万円</u>	5万円→ <u>10万円</u>
【参考】事業復活支援 (国)	個人 上限50万円 法人 上限250万円		個人 上限30万円 法人 上限150万円

問合せ先

福井県事業継続支援金コールセンター

☎0776-50-6458 (平日9:00～17:00)