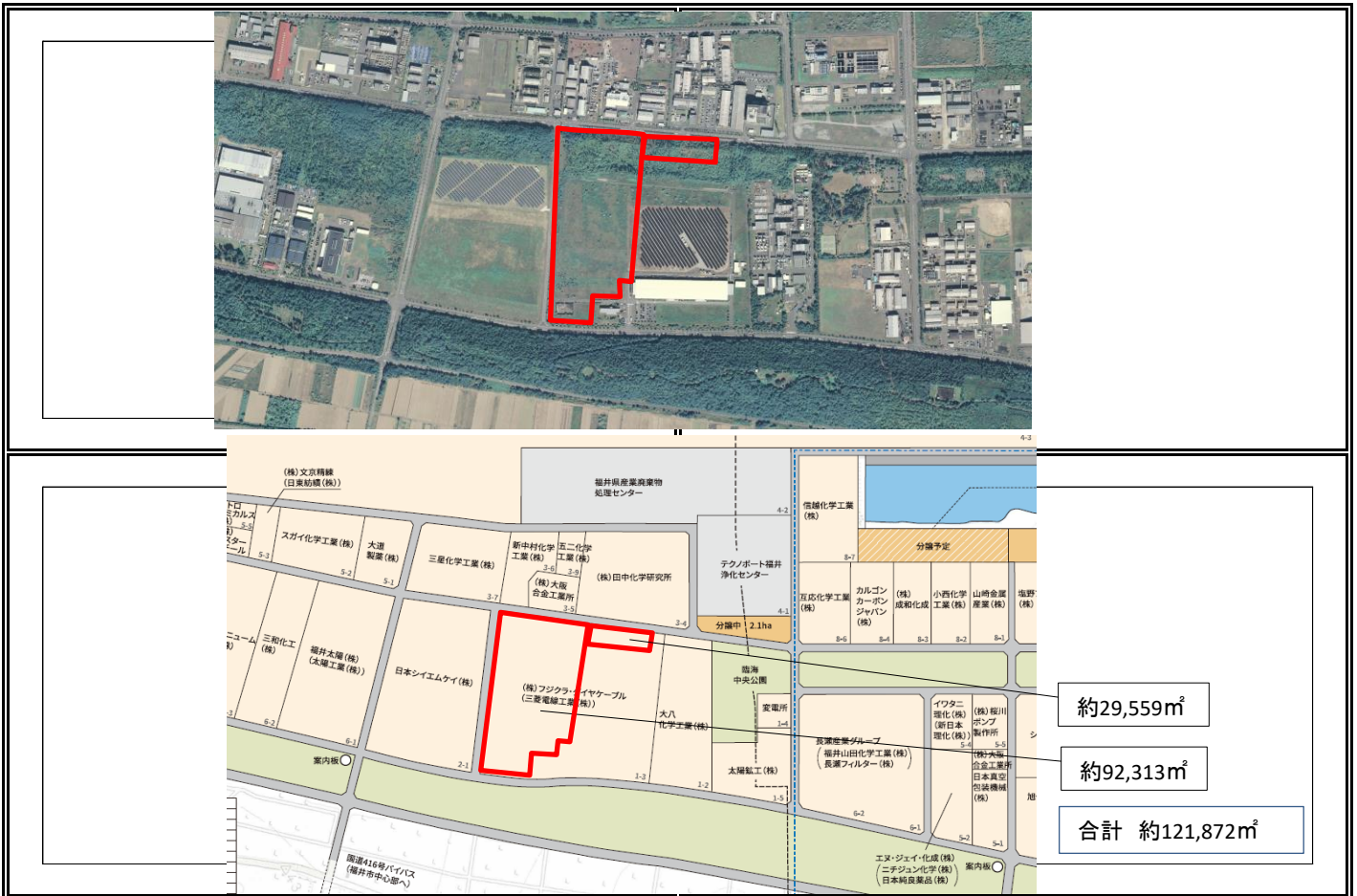


物件No. 1

団地・地域名	福井臨海工業団地(テクノポート福井) 産業用地 区画No. ①					県管理番号	01	9	17	
紹介区分	工業団地(分譲中)		住所	福井市 白方町37字6-1 他3筆		現況	造成地			
地域指定	土地利用計画	都計法・農振法		都市計画区域	用途地域	その他の指定				
	都市地域	都市計画法		非線引き区域	工業専用地域	—				
建ぺい率	60%	容積率	200%	建物種類	—	建物構造	—			
土地面積	121,872 m ²	36,875 坪	1 区画	地権者数	1 名	地権者名	三菱電線工業(株)			
建物面積	— m ²	— 坪	— 棟	所有者数	— 名	所有者名	—			
売却希望価格	種別: 土地のみ	価格		要相談 円/m ²	要相談 円/坪	計	百万~ 百万円			
							(一括、分割応相談)			
賃貸希望価格	種別: 不可	価格		— 円/月		地権者(所有者)の 売却・賃貸の希望	要相談			
	種別: —	価格		— 円/月						
アクセス	道路	高速	丸岡 ICまで		16.0 km	国道	8 号線まで		14.0 km	
	鉄道	JR 芦原温泉 駅まで		8.0 km		在来線	西長田 駅まで		6.5 km	
	空港・港湾	小松 空港まで		40.0 km		福井 港まで		0.0 km		
電力	電力会社	普通	100~200 v	高圧	6,600 v	特別高圧	77,000 v	臨港 変電所(高圧線)まで		
	北陸電力	引込可		要相談		要相談		2 km		
用水	工業用水	あり	取水可能量		要相談 t/日以下	※取水希望については、県公営企業経営課へご相談下さい。				
	上水道	あり	取水可能量		要相談 t/日以下	※多量の取水希望については、福井市企業局へご相談下さい。				
	地下水	不可	取水可能量		— t/日以下					
排水	種別: テクノポート福井浄化センター		排水可能量		要相談 t/日以下	※多量の排水希望については、県公営企業経営課へご相談下さい。				
提供	位置図			写真			地盤データ	—	建築図	その他
	広域	詳細	住宅	外観	内部	空撮	水質データ	—	平面	立面



【特記事項・セールスポイント等】
 ・テクノポート福井のインフラ(工業用水、排水、道路、緩衝緑地、etc)については、公営企業経営課(TEL:0776-20-0543)でもお問い合せいただけます。[工業用水:福井臨海工業用水道管理事務所(0776-59-1124)、排水:テクノポート福井浄化センター(0776-85-1588)でも可]
 ・在来線(えちぜん鉄道 西長田駅)からはデマンド運行(予約制)のテクノポートバスがご利用いただけます。

連絡先	連絡先: 福井県産業労働部 公営企業経営課	電話: 0776-20-0543	FAX: 0776-20-0663
	e-mail: koueikigy@pref.fukui.lg.jp	HP: http://www.pref.fukui.jp/doc/koueikigy/zousei/vuuti.html	