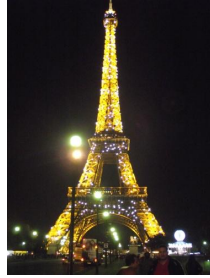


福井県友好大使からのレポート! 2013年5月



Name: パヤット アニック リリア

From: フランス

Induction: 2012年7月

福井からフランスに戻ってきてから、あっという間に9カ月が経ちました。帰国して、最初の数週間は、家族と一緒に過ごしたり、パリに出かけたり、幼なじみに会ったりなどして楽しみました。

レオンにある母校 ITECH での最初の日は少し変な感じがしました。福井での学校生活のほうに慣れていたし、ITECH の友達の前ほとんどはもう卒業して学校にはいなかったからです。



Picture 1: Institute of Textile and Chemical (ITECH)

帰国した年は忙しく、グループ研究（経営、研究）、会議、講座などたくさんやることができました。その合間になんとか時間を見つけてインターンシップの面接もしました。

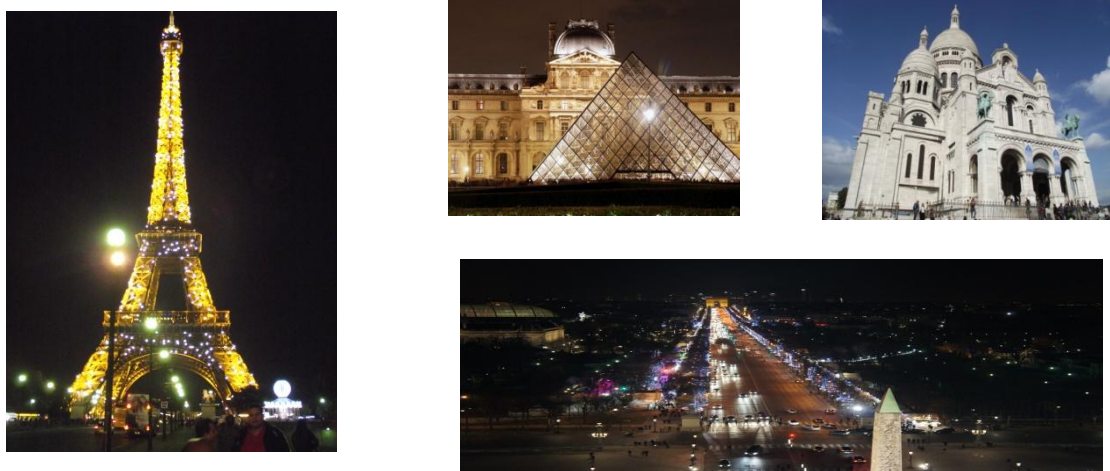
10月中旬に、福井大学の学生と先生がレ・パリ・ソリデイル・デ・レオンという協会にインタビューするためにいらっしゃいました。私は、通訳として手伝うことができました。私はレオンに住んでいるのに、この協会について知らなかったため、勉強になりました。更に、英語を使ういいチャンスでもありました。同じ月に昔からの友達に会いました。中学の友達との10年ぶりの再会です。彼女は2学期から交換留学制度で福岡大学に留学することが決まっているので、日本への留学準備についてのアドバイスをしたり、福井での生活の様子や福井のお気に入りのものについて話しました。彼女は今すでに日本にいるので、日本滞在中に福井を訪れてほしいと思います。

3年ぶりの友達にも会いました。彼は卒業後、彼女と一緒に日本に行くそうです。彼からもいろいろな質問があったので、私の経験を話し、彼の日本行きの計画のサポートをしました。福井のような小さい町に興味があるということなので、ぜひ福井を訪れてほしいです。

2月末には、ペンキ会社でのインターンシップのためにパリに引っ越しました。仕事のない週末にはできるだけいろいろな場所に出掛けるようにしています。パリは大都市なので、やること、見ることがたくさんあります。パリの一番人気なモニュメント「エッフェル

塔」・ノートルダム寺院・モンマルトル（サクレ・クール）、ル・アンバリッドなど、フランスの歴史の様々な時代を代表するモニュメントが各所にあります。

さらにシャンゼリゼ通りや美術館もあります。最も有名なのはルーブル美術館です。パリのお勧めポイントの一つは、毎月の第1日曜日に博物館の入館が無料で楽しめるということです。



Picture 2: エッフェル塔、ルーブル美術館、サクレ・クール、シャンゼリゼ

パリの近郊に「ベルサイユ宮殿」が建っています。この宮殿は1682年から1789年まで宮廷として使用されていました。93ヘクタールのフランス庭園を所有します。



Picture 3: ベルサイユ宮殿と園庭

他にも、買い物が好きな人が楽しめるショッピング・センターをはじめ、劇場、映画館、ディズニーランドやスポーツ施設など、パリには沢山の癒しと楽しみの場所があります。コンサート、展覧会、見本市などのイベントもあります。

ある日曜日、パリ市庁舎で肉をPRするための盛大なバーベキューが開催されました。無料で、誰でも参加できました。人



Picture 4: パリ市庁舎での無料BBQ

がいっぱいで、長い行列に並ばなければならなかったのですが、待つ甲斐がありましたよ！

さまざまな種類の食の嗜好にこたえるレストランが、パリにはあります。フランスの各地方や他国の料理を提供する店（アジア、インド、中東、アフリカなど）があちこちに見られます。

その中で最近、日本のことを思い出す場所を見つけました。それは、日本庭園と「カワイイクレープ」屋さんです。まだまだ日本を感じさせてくれるところがたくさん見つかりそうなので、これから探していきますね！



Picture 5: Princess Crepe とアルベルト・カン庭園