

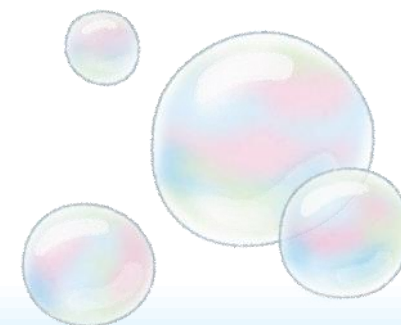
福井県こども療育センター
児童発達支援センターつばさ
支援プログラム

作成日：令和6年12月1日

理念

- 基本的な考え方 -

支援を必要とするすべてのこどもの
「今」と「これから」を支えます



支援方針

- 利用開始後から利用終了までの支援の見通しをお伝えし、必要な準備をサポートします -

「できた」を大切に

「うまくいく」それは自分をもっと好きになる合言葉。好きな自分が増えると、これからもきっと、「うまくいく」。ひとりひとりの成功体験を応援します。

基本的な生活習慣の形成

睡眠や休息など、1日のリズムが整うと、もっと元気に力を発揮できる。こどもたちが、毎日を元気に楽しく過ごすためのお手伝いをします。

行動・コミュニケーション支援

「もっとしたい」「したくない」「あれが欲しい」こどもたちにはいろんな気持ちがあります。もちろんかかわる相手にも。日常生活の中のいろんなことを分かりやすくすることで行動のしやすさ、生活のしやすさを目指します。伝えたいことが相手に「伝わる」経験を意欲につなげていきます。

小集団活動

家とは違う、おともだちがいる空間。おんなじ遊びを一緒にしたり、順番を待ってあそんだり。あそびを通してこどもたちの社会性の育ちをお手伝いします。

親子関係の形成

親子で通って、親子であそぶ。楽しいこと、初めてのこと、ちょっぴり苦手なことも、お父さん、お母さんと一緒なら大丈夫。親子の間に「安心」を提供します。

子育て支援

「不安」きっとそれは、分からないことがあるから。「分からない」って誰かに聞いてみよう。そしたら少し心が軽くなるかも。一緒に考えましょう。

地域支援

「毎日が楽しい」そんな場所で「今」も「これから」もこどもたちが生活していけるように、地域の人達とのつながりを大切にしていきます。

営業時間

月～金 8:30～17:15

サービス提供時間

9:30～14:00

週2回 親子通所（利用されるクラスによって曜日が違います）

休業日

土・日・祝日

年末年始12月28日～1月5日

送迎の有無

なし

ご相談ください



本人支援

- さまざまな角度から育ちをサポートします -

健康・生活



人間関係・
社会性



運動・感覚



言語・
コミュニケーション



認知・行動



本人支援

- ひとりひとりの育ちをサポートします -

個別の支援計画を作成します（6カ月ごと）

- ふくいっ子ファイルの活用
- お子さんの様子を観察し、ひとりひとりの発達段階にあわせた支援計画書を作成し、支援します



意思決定の支援を行います

- 本人の意志の表出を大切にします
- 将来にわたって安心した生活を送れるように、意志表出の練習をしていきます

NO

YES



つばさ通所による家族支援

- 親子通所で、お子さんの理解の方法をお伝えします
- 保護者の仲間づくりを応援します
- きょうだいにとっても良い環境を一緒に考えます
- 管理栄養士が食事に関する相談にのります
- 保護者学習会を行います
- いつでも担当職員との個別面談ができます

つばさ通所以外の家族支援

- 「ペアレント・プログラム」「子育て講座」で子育てをサポートします



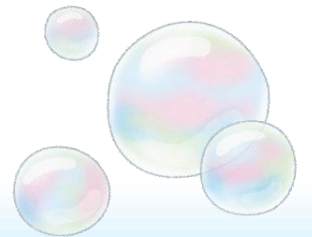
地域連携

- 地域での育ちをサポートします -

- 所属先の園や事業所のスタッフと情報の共有を行いながら支援します
- かかりつけ医療機関の医師やその他スタッフと情報の共有を行いながら支援します



その他、必要に応じて様々な機関と連携していきます



移行支援

- 途切れない支援を目指します -

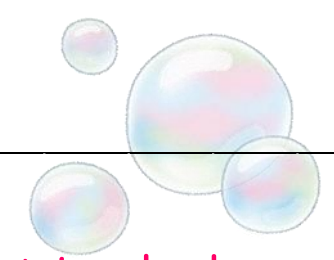
つばさの契約終了後、他のサービスをご利用になる場合は、保護者の同意を得て、つばさでの支援経過などを次の移行先に引継ぎします



- ふくいっ子ファイル
- サマリーシート（引継ぎ書）作成
- 個別の支援計画書
- 相談支援員の開催する移行支援会議への出席

事業所名	児童発達支援センターつばさ	支援プログラム	作成日	2024年	12月	1日
法人（事業所）理念	私たちは、あらゆる障害児のために療育環境と療育技術の向上に努めます					
支援方針	<ul style="list-style-type: none"> ・お子さんに合った調整された環境の中で、楽しい経験や「できた！」体験を重ね、達成感や満足感を味わうことで自分を大切にすることを育めるよう支援します ・親子通所をする中で、親子関係を深め、大人との安心できる信頼関係の形成を支援します ・小集団療育の中で、人とのかかわりの基礎を培い、行動やコミュニケーション意欲を育めるよう支援します ・お子さんに合わせた基本的な生活習慣の形成を支援します ・保護者が、お子さんに合った子育てのヒントを得られるよう支援します ・お子さんが地域で育っていくことへの支援をします ・利用開始後から利用終了までの支援の見直しをお伝えし、必要な準備等をサポートします 					
営業時間	土・日・祝日 を除く月～金	8時	30分	17時	15分	まで
				送迎実施の有無	あり	なし
支 援 内 容						
本人支援	健康・生活	<p>【健康の維持や改善を目指した支援を行います/生活のリズムや生活習慣の形成のための支援を行います/基本的な生活スキルの習得を目指した支援を行います】</p> <ul style="list-style-type: none"> ・外出の機会の提供 ・管理栄養士による献立の提供や食事への助言・指導の下、栄養の状態や心身の発達に必要な支援の提供 ・日常生活動作にかかわる支援の提供（食事、きがえ、排泄、睡眠などへの支援） ・生活に必要なスキルにかかわる支援の提供（荷物の準備や片付け、安全などへの支援） ・生活環境の構造化（より分かりやすく、自分でできることが増えるための支援） 				
	運動・感覚	<p>【姿勢と運動、動作の向上を目指した支援を行います/体の感覚や感触を刺激し、運動機能、バランス感覚、力の強弱、距離感などの発達を促すための支援を行います】</p> <ul style="list-style-type: none"> ・姿勢の保持や移動能力など基本的な技能習得のための支援の提供（体の機能に合わせた椅子や補助具の工夫、全身の発達や手先の巧緻性の発達を促すあそび、ボディイメージの向上のための支援） ・発達段階に合わせた動きや経験の提供（サーキットやプール活動などでの全身運動、粘土やスライムなどの感覚あそび、ハサミやノリなどを用いた製作、音楽や楽器を用いたリズムあそびなど感覚や操作性向上のための支援） 				
	認知・行動	<p>【分かることを増やし、適切な行動の習得を目指した支援を行います】</p> <ul style="list-style-type: none"> ・分かることを増やし、生活に見通しを持てるような支援の提供 ・ものごとを理解したり、適切な行動を身につけることで行動障害の予防となるような支援の提供 				
	言語 コミュニケーション	<p>【言語の理解や表出を促すための支援を行います/人との相互作用によるコミュニケーション能力の習得を目指した支援を行います/要求、模倣、注目、追視などコミュニケーションに必要なスキルの習得を目指した支援を行います】</p> <ul style="list-style-type: none"> ・コミュニケーション意欲を高める環境の提供（興味のひろがりや人への気づきへの支援） ・自発的なコミュニケーションのための手段の提供（身振りや音声、絵カードやコミュニケーション機器などを使用した支援） 				
	人間関係 社会性	<p>【他者とのかかわりや愛着関係の形成を目指した支援を行います/小集団活動による支援を行います/遊びの中で順番の待ち方、簡単なルールを理解、感情のコントロールの仕方など社会生活に適應するために必要なスキルの習得のための支援を行います】</p> <ul style="list-style-type: none"> ・親子での触れ合いや他者、他児との触れ合いの経験の提供（列に並び、物を受け渡す、おもちゃの貸し借り、拒否など） ・好きな遊びを通して他者への気づきを促す機会の提供（だっこ、シーツブランコなど） 				

<p>家族支援</p>	<ul style="list-style-type: none"> ・親子通所により、保護者に支援場面への参加を通じて、直接支援を行います ・行事等へきょうだいを含めた家族参加を促し、きょうだい支援を行います ・保護者同士のつながりや情報交換の機会を提供します ・保護者学習会、個別面談、ペアレント・プログラムを行い、保護者の子育てをサポートします ・ペアレントメンターの活用 	<p>移行支援</p>	<ul style="list-style-type: none"> ・併用利用の幼稚園/こども園/保育園/事業所との情報共有および支援の提供を行います ・移行先との情報共有および支援の提供を行います ・ふくいっ子ファイルを使用して途切れない支援を行います ・移行のためのサマリーシートを作成します ・移行支援会議に出席し情報の共有を行います
<p>地域支援・地域連携</p>	<ul style="list-style-type: none"> ・本人かかりつけの医療機関と連携のとれた療育を行います ・併用利用の幼稚園/こども園/保育園/事業所と連携のとれた療育を行います ・地域の園や児童発達支援事業所、行政からの見学、関係学科の学生の実習を積極的に受け入れます ・保護者向け子育て講座（子育てのコツ・ほめるコツ等）を開催します ・地域の支援者を対象とした、小児療育担当職員実務研修を実施します ・園、学校などの支援者の方向けに、出張型の講座を行います ・ボランティアの受け入れ ・県の医療的ケア支援者養成の講師 	<p>職員の質の向上</p>	<ul style="list-style-type: none"> ・医師とのカンファレンス、こども療育センターでの所内研修により、知識や技術の向上に努めます ・地域の関係機関の見学や自立支援協議会の傍聴など、地域の療育体制の把握に努めます ・技能の向上に必要な外部研修に積極的に参加します ・保護者向け学習会や、地域の支援者向け講座の講師を行います ・児童発達支援管理責任者資格の取得
<p>主な行事等</p>	<p>健康診断（春/秋）、歯科検診、避難訓練（地震、火事、水害） 七夕会、運動会、クリスマス会、節分会、ひな祭り会、誕生会 地域の園との交流、所外活動（電車乗車体験、バス乗車体験、徒歩散策、お買い物体験、特別支援学校見学）</p>		



こどもたちの「これから」のために「今」できることをお手伝いします