

大雪に関する災害対策連絡会議

次 第

(日時) 令和3年1月8日(金) 16時00分～

(場所) 県庁10階 総合防災センター

1 開 会

2 議 題

- (1) 今後の気象情報について
- (2) 現在の状況と今後の対応について
- (3) その他

3 閉 会

大雪に関する災害対策連絡会議出席者

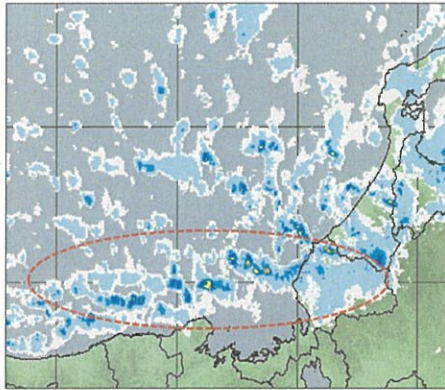
福井県		
安全環境部	部長	野路 博之
	危機対策監	野路 敬也
総務部	政策参事	松森 義郎
地域戦略部	政策参事	児玉 晶香
交流文化部	政策参事	山田 輝雄
安全環境部	政策参事	堀江 秀昭
産業労働部	副部長	小浦 克之
農林水産部	副部長	児玉 康英
土木部	副部長	高橋 伸輔
	政策参事	福山 邦代
	道路保全課長	平林 透
会計局	審査指導課課長	藤原 宏子
教育庁	副部長	南谷 憲児
警察本部	交通規制課課長補佐	川村 一博
	警備課係長	木谷 将幸
議会局	参事	桑原 景子

関係機関		
福井地方気象台	予報官	西尾観測予報管理官
	防災気象官	岡田防災気象官
福井河川国道事務所	所長	宮本 久仁彦 (WEB)
中日本高速道路(株)	福井保全サービスセンター所長	中川 誠司 (WEB)
	敦賀保全サービスセンター所長	海瀬 忍 (WEB)
北陸電力(株)福井支店	総務部業務運営チーム	梅田 智彦
関西電力送配電(株)	小浜事業所所長	中西 昭芳 (WEB)
自衛隊福井地方協力本部	総務課	木挽 正之
陸上自衛隊第14普通科連隊	第4課長	仙石 利信 (WEB)

大雪の着目点、2018年2月豪雪との比較

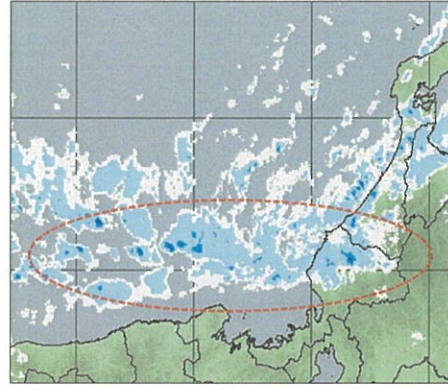
雪雲の動き (高頻度降水ナウキャスト)

2021年1月8日11時



6時間降雪量：福井市24センチ

2018年2月6日11時



6時間降雪量：福井市32センチ

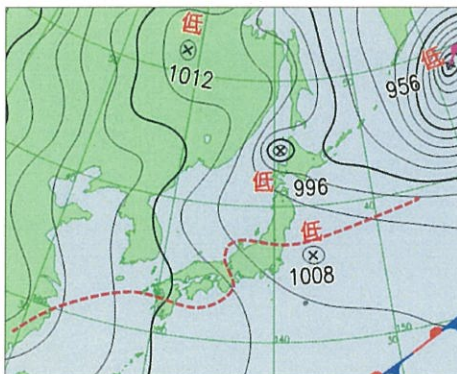
局地的に発生する気圧の谷の影響で、発達した雪雲が同じ場所に次々流れ込み、**嶺北地方の平地や山地で短時間に顕著な大雪が発生。**

今後9日夜にかけて、この状態が断続する見込み。

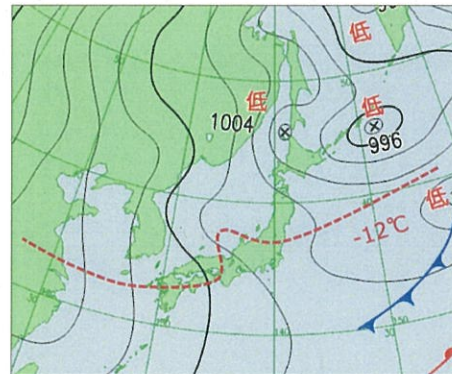
大雪の見通し

2021年1月8日16時、福井地方気象台

地上天気図 1月8日21時の予想



地上天気図 1月9日21時の予想



今後10日にかけて、上空には今冬期で最も強い寒気が流れ込み、冬型の気圧配置が強まる見込み。

嶺北地方を中心に発達した雪雲が流れ込み、平地山地ともに、短時間の強い降雪が断続し、10日にかけて大雪が続くでしょう。大規模な交通障害が発生するおそれが高まっています。

大雪警報の見通し

		8日			9日							10日			
		15-18時	18-21時	21-24時	0-3時	3-6時	6-9時	9-12時	12-15時	15-18時	18-21時	21-24時	0-6時	6-12時	12-18時
		夕方	夜の はじめ頃	夜遅く	未明	明け方	朝	昼前	昼過ぎ	夕方	夜の はじめ頃	夜遅く			
大雪 (センチ)	嶺北北部平地														
	嶺北北部山地														
	嶺北南部平地														
	嶺北南部山地														
	奥越														
	嶺南東部平地														
	嶺南東部山地														
	嶺南西部平地														
嶺南西部山地															

■ 警報級 ■ 注意報級

大雪警報の解除時期や対象地域は、実況や予想により変更することがあります。最新の情報をご利用ください。

寒気のピークは今夜にかけて、明日9日にかけても警報級の大雪が続き、大雪警報解除は10日前半。

(明日18時までの24時間降雪量予想)、多い所で、
 嶺北北部南部：(平地)50センチ(山地)80センチ、奥越90センチ
 嶺南東部：(平地)30センチ(山地)40センチ
 嶺南西部：(平地)20センチ(山地)25センチ

一層の警戒を呼びかける気象情報

大規模長時間の交通障害が発生する可能性への一段上の心構えや対策

大雪に関する福井県気象情報 第〇号
 平成30年××月××日△△時△△分 福井地方気象台発表
 (見出し)

「引き続き7日にかけて大雪に警戒。
 特に嶺北北部では平地でも積雪が100センチを超えて除雪が困難となる可能性があります。大雪警報級の強い雪が続く見込みですので、大雪に厳重に警戒し、交通障害が発生する可能性を考慮して、不要不急の外出を控えるようにしてください。」

(本文) 一層の警戒を呼びかける大雪情報
 記述略(大雪に関して詳細な見通し等を記述)

顕著な大雪に関する福井県気象情報 第〇号
 平成30年××月××日△△時△△分 福井地方気象台発表
 (見出し)

「福井県越前市武生で6日7時までの6時間で25センチの顕著な降雪を観測しました。この強い雪は今後も続く見込みです。
 嶺北地方の平地では、大規模な交通障害の発生するおそれが高まっています。」

(本文) 短時間の大雪に対する呼びかけ
 なし

(目安) 平成30年度道路雪対策基本計画(福井県土木部)に記載のある警戒積雪深、アメダス今庄と九頭竜の5年に1度程度の積雪深を超過し、その後大雪警報基準を超える降雪が続くと予想される時に発表

● 警戒積雪深

要素	地点	福井	武生	大野	敦賀	小浜
警戒積雪深		90cm (4)※	90cm (4)※	150cm (3)※	80cm (1)※	60cm (3)※
50年に1度の積雪深		165cm	123cm	235cm	155cm	99cm
最深積雪(極値)		213cm	130cm	262cm	196cm	135cm

● アメダス観測所の5年に1度程度の積雪深

要素	地点	今庄	九頭竜
5年に1度程度の積雪深		160cm (5)※	230cm (3)※
50年に1度の積雪深		253cm	323cm
最深積雪(極値)		244cm	301cm

※ 括弧内の数字は最近の20年のうちに警戒積雪深または5年に1度程度の積雪深を超えた回数。

(目安) 6時間(警報基準期間の半分の時間)で既に多くの降雪があり、今後の降雪により警報基準の概ね1.2倍の降雪量になると予想される時に発表
 重大な災害とは、道路の通行止めや鉄道の運休などを想定。

大雪警報基準「平地(山地)」:「12時間降雪量30cm(12時間降雪量35~45cm)」

<降雪量の目安>

平地(山地):6時間で概ね25cm(35cm)の降雪量が観測され、その後の降雪で12時間降雪量が35cm(50~55cm)を超過する見込みのときに発表

6時間の降雪量はアメダス観測所で判断。

<過去の発表頻度(アメダス)>

12時間降雪量が平地で35cmを超える頻度「最近の20年では各地点で2~5事例」

12時間降雪量が山地で50~55cmを超える頻度「最近の20年では各地点で0~1事例」

令和3年1月7日からの大雪・暴風雪による影響について

1 気象情報等

(1) 気象警報の状況

状況	市町	発表	解除等
大雪警報	福井市、大野市、勝山市、鯖江市、あわら市、越前市、坂井市、永平寺町、池田町、南越前町、越前町	1/8 6:53	

(2) 積雪の状況 (1/8 14:00 現在)

気象台設置点

観測地点	現在積雪深	24時間降雪量	観測地点	現在積雪深	24時間降雪量
福井	45cm	42cm	今庄	56cm	23cm
武生	34cm	31cm	敦賀	6cm	11cm
大野	103cm	66cm	小浜	0cm	0cm
九頭竜	128cm	50cm			

2 大雪・暴風雪による影響

(1) 人的被害 1/7 13:41 福井市 80代女性 強風により転倒(軽傷)

(2) 物的被害 <住家> なし <非住家> なし

(3) 道路の通行止め等

- 北陸自動車道
 - 1/7 18:40~1/8 02:30 鯖江IC~武生IC間上り 事故通行止め
 - 1/7 21:00~1/8 05:30 敦賀IC~武生IC間上下 除雪通行止め
 - 1/7 21:00~1/8 06:00 敦賀IC~木之本IC間上り 除雪通行止め
 - 1/7 21:00~1/8 06:00 長浜IC~敦賀IC間下り 除雪通行止め
- 舞鶴若狭自動車道
 - 1/7 21:00~1/8 06:00 若狭美浜IC~敦賀JCT間上下 除雪通行止め
- 中部縦貫自動車道
 - 1/8 13:32~ 上志比IC~大野IC上下 全面通行止め
大型車スタックのため
- しおかぜライン
 - 1/7 07:00~ 全面通行止め 高潮のため
- その他の国道・県道
 - 1/7 15:30~ 国道305号線(福井市大味~越前町梅浦間) 全面通行止め 高波のため
 - 1/8 06:30~12:00 国道158号線(大野市蕨生~大野市朝日) 全面通行止め トラックのスタックのため
 - 1/8 07:50~12:00 白山中居神社朝日線(大野市後野) 雪崩発生 人的・車両被害なし 道路啓開し通行解除

(4) 公共交通機関

- JR 詳細別添
- えちぜん鉄道・福井鉄道 詳細別添

- 京福バス
- 福鉄バス
- 高速バス
- 小松空港

一乗谷朝倉特急バス、永平寺ライナー、永平寺おでかけ号 全便運休
通常通り
大阪線 (1/7~1/8) 全便運休、名古屋線一部運休
全便運休

- (5) 停電
- | | | |
|-----------------|--------|------------|
| 1/7 14:01~15:36 | あわら市北潟 | 150軒 (復旧済) |
| 1/7 21:21~23:51 | 勝山市野向町 | 120軒 (復旧済) |

(6) 学校関係

- 大学・短大 遠隔授業に切り替え (敦賀市立看護のみ対面授業実施)
- 私立小・中・高校 臨時休校等の措置を実施 (詳細別紙)
- 公立小・中・高校 臨時休校等の措置を実施 (詳細別紙)

3 県の対応

- 1/6 市町・消防等へ注意喚起文書発出
- 1/7 県民向け注意喚起文書発出
新聞広告「雪に備えましょう」掲載 (福井新聞、県民福井)
- 1/8 新聞広告「雪に注意しましょう」掲載 (福井新聞、県民福井)
- 1/8 6:53 福井県災害対策連絡室設置

土木部

- 1/6 土木事務所に市町や関係機関と連携した除雪を指示
道路公社に対して注意喚起文書を発出
県管理道路の道路情報版で大雪の注意喚起を実施
- 1/7 冬期道路情報連絡室 (福井河川国道事務所) に出向き、関係機関と連携強化

農林水産部

- 12/14 農業用パイプハウス等への雪害防止対策発出
- 1/6 水産施設への注意喚起文書発出

産業労働部

- 1/6 各関係団体への注意喚起文書発出

交流文化部

- 1/6 観光協会、観光連盟等へ注意喚起文書発出

健康福祉部

- 1/6 社会福祉施設、医療施設等へ注意喚起文書発出

令和3年1月6日

県からのお知らせ

7日（木）から10日（日）にかけて冬型の気圧配置が強まるため、大雪・暴風雪への警戒が必要です。雪による災害や事故を防ぐため、福井県防災ネット等で、最新の気象情報を確認して行動してください。

降雪時には、高速道路および国道の通行止め・渋滞、JR・私鉄・バスなどの運休、停電、着雪などによる倒木などの恐れがありますので、外出を控えるなどの対応をお願いします。

また、地面や屋根の雪が凍り、シャーベット状になるため、転倒や転落のリスクが高くなります。除雪や屋根雪下ろしの際には、細心の注意をお願いいたします。

今後の降雪に備え、下記についてご理解・ご協力をお願いします。

【県民の皆様へのお願い】

- 気象情報等に十分注意し、大雪警報等が発表された場合は、不要不急の外出を控えましょう。
- 停電や災害発生に備え、非常灯や非常用電源の確保、食料、水、燃料等の備蓄をしましょう。
- 路上駐車は除雪の妨げになりますので、絶対にやめましょう。
- 降積雪時におけるマイカー使用は控え、公共交通機関を利用しましょう。
- 車で外出する際は、燃料を満タンにし、必ずスノータイヤやチェーンを装着しましょう。
- 成人式など各種行事に参加する場合は、事前に気象情報を確認するとともに、公共交通機関の活用や乗り合わせ等を行い、可能な限り車の利用を控えましょう。
- 除排雪された道路への雪の投げ捨てはやめましょう。また、車の上に積もった雪は、しっかりと取り除いてから運転しましょう。
- 雪がおさまった場合でも、屋根雪おろしや除雪中の事故防止のため、命綱・ヘルメットの着用、複数人での作業、小型除雪機械の操作手順遵守など安全確保に努めましょう。
- 生活道路、歩道、バス停付近や防火水槽、用水路付近の除排雪に協力しましょう。
- 倒木などによる切断された電線には絶対に触らないようにしましょう。
- 除雪作業の際には、特に高齢者の皆さんは、健康管理に十分注意しましょう。
- 気象の変化に備え、常に最新の気象情報を確認しましょう。

大雪による影響について

国土交通省 国土院 国土情報部

大雪による影響（鉄道）（R3.1.8（金））14:30現在

		8日（金）の状況	備考
JR	北陸本線 （普通電車）	・以下の時間帯の列車を運休予定 12時過ぎから16時ごろ 19時過ぎ以降最終列車まで	【1/9の予定】 ・大聖寺～敦賀間 13時頃から16時頃まで運転取り止めの可能性あり
	北陸本線 （特急電車）	・9時ごろから最終列車まで運休 サンダーバード 32本（上下各16本） しらさぎ 24本（上下各12本）	【1/9の予定】 ・大聖寺～敦賀間 13時頃から16時頃まで運転取り止めの可能性あり
	越美北線	・7時頃から上下とも終日運休	【1/9の予定】 ・始発から最終列車まで運転取り止め
	小浜線	・列車遅れや運休の可能性あり	【1/9の予定】 ・大幅な遅れや運転取り止めの可能性あり
福井鉄道		・江端～田原町間 部分運休 （田原町～赤十字前:軌道区間除雪作業中） （赤十字前～江端:赤十字前構内で信号トラブル発生中） ・最終電車繰り上げ	最終電車（予定） 越前武生19:25発（福井方面行） 田原町 19:54発（武生方面行）
えちぜん鉄道		【勝山永平寺線】 ・福井～勝山間 運休中（除雪作業中） ・最終電車繰り上げ 【三国芦原線】 ・福井～三国港間 運休中（除雪作業中） ・最終電車繰り上げ	最終電車（予定） 勝山永平寺線 勝山 19:49発（福井行） 福井 19:55発（勝山行） 三国芦原線 三国港20:09発（福井行） 福井 20:09発（三国港行）

大雪による影響について

国土交通省 国土院 国土情報部

大雪による影響（バス）（R3.1.8（金））14:30現在

		1月8日（金）の状況	1月9日（土）の予定
路線バス	京福バス ・一乗谷朝倉特急バス、永平寺ライナー、永平寺おでかけ号 全便運休 ・19:30以降始発の便は全便運休 ※京福バス以外の路線は全線通常通り運行	未定	
高速バス	大阪線 全便運休 名古屋線 一部運休 福井駅東口発 8:00、14:00、16:00 名鉄バスセンター発 7:00、8:20、9:50、19:00 小松空港連絡バス 全便運休 【参考】 コロナウイルスの影響により、東京線全便、大阪線・名古屋線の一部運休	大阪線 全便運休（1/10まで） 【参考】 コロナウイルスの影響により、東京線全便、大阪線・名古屋線の一部運休	

大雪に関する対応状況について

総務部

R3. 1. 8 14:30現在
大学私学課

・大雪に関する情報を、高等教育機関と私立学校に対し提供
高等教育機関（8校）

学校名	7月 (木)	8日 (金)	9日 (土)
福井大学	授業 (遠隔)	授業 (遠隔)	休
福井県立大学	冬季休業	冬季休業	冬季休業
敦賀市立看護大学	授業	授業	休
福井工業大学	授業 (遠隔)	授業 (遠隔)	休
仁愛大学	授業 →PM登学禁止・遠隔	授業 →登学禁止・遠隔	休
福井医療大学	授業 →遠隔	授業 →遠隔	休
仁愛女子短期大学	授業 →登学禁止・遠隔	授業 →登学禁止・遠隔	休
福井工業高等専門学校	冬季休業	冬季休業	冬季休業

私立高等学校（6校）

学校名	7月 (木)	8日 (金)	9日 (土)
北陸高等学校	始業式 →PM臨時休校	授業 →臨時休校	休
仁愛女子高等学校	冬季休業	始業式 →臨時休校	授業 (午前) →臨時休校
福井高等学校	始業式 →PM臨時休校	授業 →臨時休校	授業 →臨時休校
啓新高等学校	冬季休業	始業式 →臨時休校	休
敦賀気比高等学校	冬季休業	冬季休業	冬季休業
福井南高等学校	始業式 (遠隔)	授業 (遠隔) →PM臨時休校	休

私立小中学校（5校）

学校名	7月 (木)	8日 (金)	9日 (土)
敦賀気比中学校	冬季休業	冬季休業	冬季休業
福井中学校	冬季休業	始業式 →臨時休校	授業 →臨時休校
北陸中学校	始業式 →PM臨時休校	授業 →臨時休校	休
かつやま子どもの村中学校	冬季休業	冬季休業	冬季休業
かつやま子どもの村小学校	冬季休業	冬季休業	冬季休業

は、前回からの変更点

大雪・暴風雪に関する対応状況

義務教育課
1月8日(金)14:15 現在

		1月8日 臨時休業		1月8日 登校時間の繰り下げ		1月8日 下校時間の繰り上げ	
市町	校種	件数	学校	件数	学校	件数	学校
福井市	小学校	0		2	森田、鷹巣	0	
	中学校	0		2	森田、鷹巣	0	
敦賀市	小学校	0		0		0	
	中学校	0		0		5	全中学校(部活動中止)
小浜市	小学校	0		0		0	
	中学校	0		0		0	
大野市	小学校	0		0		2	有終南、和泉
	中学校	0		0		1	和泉
勝山市	小学校	0		0		1	鹿谷
	中学校	0		0		2	勝山南部、勝山中部(部活動中止)
鯖江市	小学校	1	河和田	0		0	
	中学校	0		0		3	全中学校(部活動中止)
あわら市	小学校	0		0		6	芦原、北湯、本荘、金津、細呂木、金津東
	中学校	0		0		2	全中学校(部活動中止)
越前市	小学校	0		0		0	
	中学校	0		0		3	武生第一、武生第二、武生第三(一部の部活動中止)
坂井市	小学校	0		0		19	全小学校
	中学校	0		0		5	全中学校(部活動中止)
永平寺町	小学校	0		0		0	
	中学校	0		0		0	
池田町	小学校	0		0		0	
	中学校	0		0		0	
南越前町	小学校	0		0		0	
	中学校	0		0		0	
越前町	小学校	1	萩野	0		5	朝日、常盤、糸生、四ヶ浦、織田
	中学校	0		0		4	全中学校
美浜町	小学校	0		0		0	
	中学校	0		0		0	
高浜町	小学校	0		0		0	
	中学校	0		0		0	
おおい町	小学校	0		0		0	
	中学校	0		0		0	
若狭町	小学校	0		0		0	
	中学校	0		0		0	
小学校計		2		2		33	
中学校計		0		2		25	
学校合計		2		4		58	

大雪等対応状況【R3.1.8】

R3.1.8_13:00現在

		1月8日		
		休校	時程等変更	備考
1	藤島高等学校	○		
2	高志高等学校	○		
3	羽水高等学校	○		
4	足羽高等学校	○		
5	三国高等学校	○		
6	金津高等学校	○		
7	丸岡高等学校	○		
8	丸岡高等学校(定時制)	○		
9	大野高等学校			通常通り
10	大野高等学校(定時制)			通常通り
11	勝山高等学校		*○	終業時間12時(変更)
12	鯖江高等学校	○		
13	鯖江高等学校(定時制)	○		
14	丹南高等学校	○		
15	丹生高等学校	○		
16	武生高等学校	○		
17	武生高等学校(定時制)	○		
18	武生東高等学校	○		
19	敦賀高等学校	○		
20	敦賀高等学校(定時制)	○		
21	美方高等学校			通常通り
22	若狭高等学校			通常通り
23	若狭高等学校(定時制)			通常通り
24	若狭東高等学校			通常通り
25	福井農林高等学校	*○		
26	坂井高等学校	○		
27	科学技術高等学校	○		
28	奥越明成高等学校			通常通り
29	武生商工高等学校	△	*△	工業キャンパスのみ休校、商業キャンパスは始業時間を30分繰り下げ、11:15に下校
30	武生工業高等学校	○		
31	敦賀工業高等学校			通常通り
32	福井商業高等学校		*○	終業時間10時(変更)
33	武生商業高等学校		*○	始業時間を30分繰り下げ、11:15に下校
34	道守高等学校(定時制)	○		
35	道守高等学校(通信制)	○		
36	盲学校		*○	13:25に下校(変更)
37	ろう学校		*○	13:30に下校(変更)
38	福井特別支援学校			通常通り
39	福井東特別支援学校			通常通り
40	福井南特別支援学校			通常通り
41	清水特別支援学校			通常通り
42	嶺北特別支援学校			通常通り
43	奥越特別支援学校			通常通り
44	南越特別支援学校		*○	14:20に下校(変更)
45	嶺南東特別支援学校			通常通り
46	嶺南西特別支援学校			通常通り
47	高志中学校	○		

全日定時を1校として算出

19

6

通常通り 14

+武生商工(工業)

+武生商工(商業)

*1/7からの変更点

高志中学校 令和3年度入学者選抜適性検査等の日程変更について

1 日程変更

大雪による影響を考慮し、1月9日（土）に実施する入学者選抜適性検査等の日程を、下記のとおり「出欠調査・諸注意」以降1時間繰り下げて実施する。

【変更前】		【変更後】
8：30～ 9：00	入室	8：30～ <u>10：00</u>
9：00～ 9：20	出欠調査・諸注意	<u>10：00～10：20</u>
9：20～ 9：30	体調確認・問題配付	<u>10：20～10：30</u>
9：30～10：20	適性検査Ⅰ	<u>10：30～11：20</u>
10：20～10：35	休憩	<u>11：20～11：35</u>
10：35～10：45	体調確認・問題配付	<u>11：35～11：45</u>
10：45～11：35	適性検査Ⅱ	<u>11：45～12：35</u>
11：35～12：25	昼食・休憩	<u>12：35～13：25</u>
12：25～12：35	体調確認・問題配付	<u>13：25～13：35</u>
12：35～13：25	適性検査Ⅲ	<u>13：35～14：25</u>
13：25～13：35	休憩	<u>14：25～14：35</u>
13：35～14：00	体調確認・諸注意	<u>14：35～15：00</u>
14：00～16：15	面接	<u>15：00～17：15</u>

2 受験生および保護者への周知

日程変更について1月8日（金）午後に高志中学校ホームページに掲載する。なお、随時、最新の情報を高志中学校ホームページに掲載する。

大雪、暴風雪、高波による被害等の状況（農林水産部関係）

	被害額（千円）	
(1) 農作物関係 …… 報告なし	棟	
	小計	0
(2) 農業用施設関係 …… 報告なし	箇所	
	小計	0
(3) 林業関係 …… 報告なし	箇所	
	小計	0
(4) 水産業関係		
○ 漁港施設		
・ 長橋管生漁港 …… 沖防波堤損壊	20 m	6,000
	小計	6,000
○ 漁協、個人の管理施設		
・ 報告なし		
	小計	0
(5) 鳥獣害施設関係 …… 報告なし (美浜町・若狭町・小浜市)	集落	
	小計	0
(6) 県施設関係 …… 報告なし	棟	
	小計	0
	合計	6,000

災害報告 (第1報)

福井市長橋町 長橋菅生漁港 沖防波堤損壊

○発生日時 令和3年1月7日 15:00頃

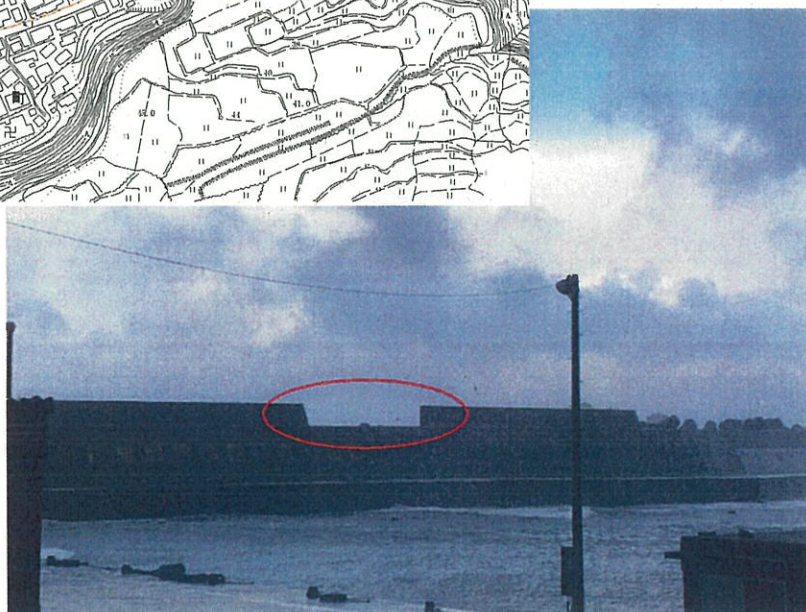
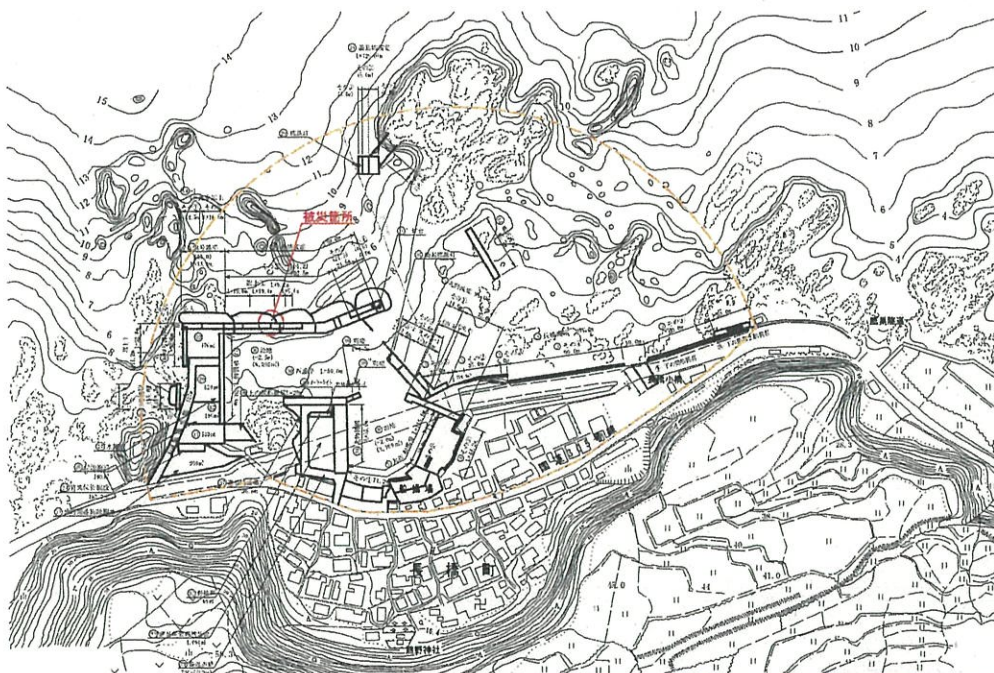
○被害状況 沖防波堤上部工 損壊 L = 20m

○対応復旧 詳細調査の上、災害復旧事業または市単独事業にて対応

○被害額 約600万円(調査中)

○位置図(以下のとおり)

○写 真(以下のとおり)



交流文化部

・所管施設の営業時間等の変更

- ・一乗谷朝倉氏遺跡資料館

1/9 臨時休館

- ・福井Uターンセンター福井オフィス（アオッサ内）

1/9 臨時休館（1/10、1/11は休館日）

- ・Fスクエア・キャリアナビセンター（アオッサ内）

1/9、1/10 臨時休館（1/11は休館日）

- ・恐竜博物館

通常 9:00～17:00（道路状況等を踏まえ、閉館する可能性あり）

令和3年1月8日
14時30分時点

大雪に関する被害等の状況（産業労働部）

1. 対応状況

- ・1/6 各関係団体への注意喚起文書発出
- ・1/8 シニア人材活躍センター（アオッサ内）を17時閉館に前倒し
- ・1/9 シニア人材活躍センター（アオッサ内）を終日閉館

2. 県有施設の被害等状況

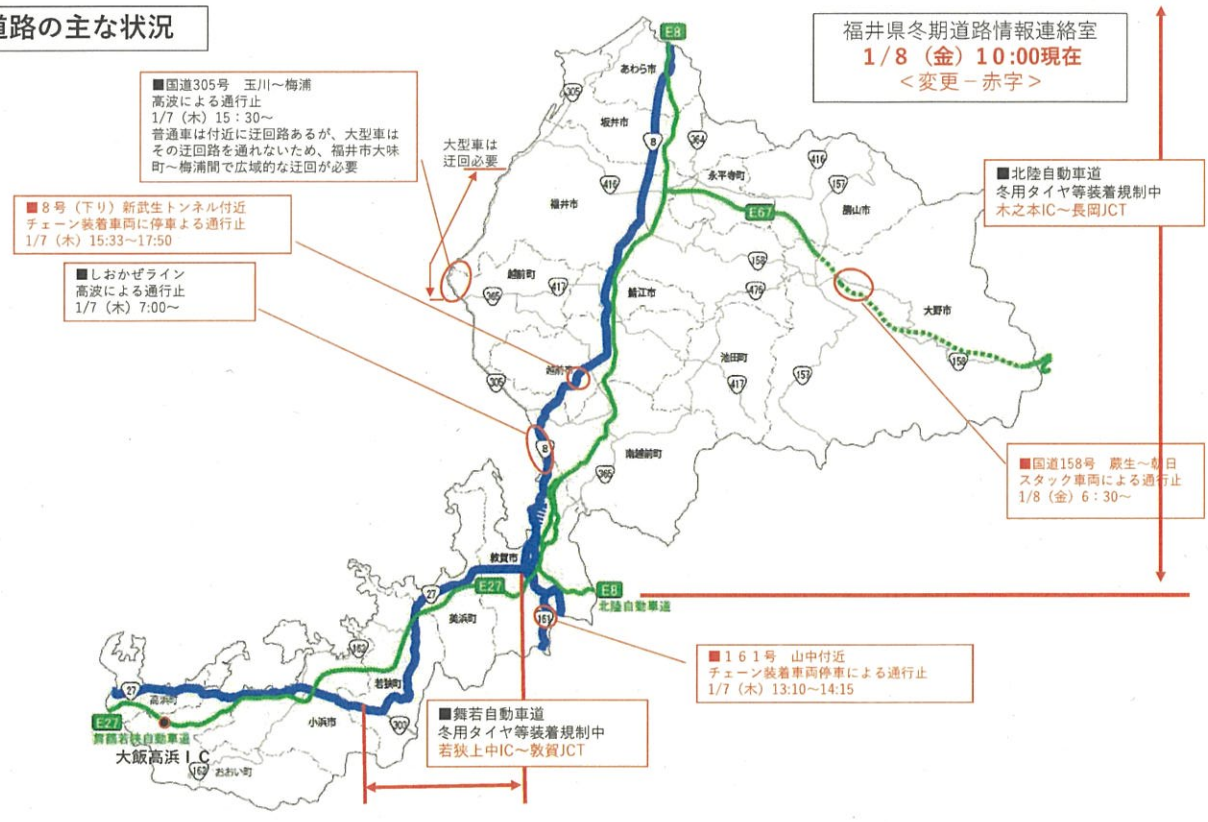
- ・各水道事務所およびテクノポート福井総合公園に被害なし
- ・各出先機関に関する被害なし

3. 民間企業等の被害等状況

- ・被害等の報告なし
- ・商業施設の営業時間の変更（1/8）

・ベル	全館19時に閉店繰り上げ
・パリオシティ	専門店が18時に閉店繰り上げ（ヤスサキを除く）
・エルパ	数店舗が閉店繰り上げ
・織田メルシ	閉店繰り上げ検討中
・大野Vio	駐車場が機能せず。閉店繰り上げ検討中
・勝山サンプラザ	19時に閉店繰り上げ

■福井県内道路の主な状況



■通行止が想定される区間

■NEXCO管理の高速道路：2路線

路線	区間
① 北陸自動車道	木之本 ～ 加賀
② 舞鶴若狭自動車道	敦賀JCT ～ 若狭美浜

■国管理の国道6区間

路線	区間
① 8号	あわら市牛ノ谷 ～ 坂井市丸岡町羽崎
② 8号	越前市塚原 ～ 敦賀市岡山
③ 8号	敦賀市岡山 ～ 敦賀市新道
④ 161号	敦賀市疋田 ～ 高島市疋町野口
⑤ 27号	若狭町気山 ～ 小浜市遠敷
⑥ 27号	高浜町六路谷 ～ 舞鶴市北田辺





1

通行規制状況の一覧

事務所名	路線名	規制区間	延長	日時	理由	状況
(1)福井	(一)東郷麻生津線 (181)	福井市下河北町から 福井市下河北町まで	0.5km	01月08日 13:00から	(全面通行止)大型車スタックの ため全面通行止め	継続中
(2)奥越	(国)158号	大野市藤生から 大野市朝日まで	19.9km	01月08日 06:30から 01月08日 12:00まで	(全面通行止)スタック車両による 通行止め	解除
(3)丹南	越前・河野しおかぜ ライン	南条郡南越前町河野から 敦賀市大比田まで	9.7km	01月07日 07:00から	(全面通行止)高波による通行 規制	継続中
(4)丹南/鯖江丹 生	(国)305号	福井市大味町から 丹生郡越前町梅浦まで	14.3km	01月07日 15:30から	(全面通行止)高波 一般国道 305号 通行制限	継続中
(5)福井河川国道	永平寺大野道路	大野ICから 上志比ICまで	15.61km	01月08日 13:30から	(全面通行止)永平寺大野道路 全面通行止	継続中

2