

令和元年度

福井県林業統計書



福井県農林水産部

県産材活用課

森づくり課

利用される方々に

1. この統計書は、主に農林水産部県産材活用課・森づくり課業務資料に基づいて作成しています。
2. この統計は主として、年度間(平成31年4月1日から令和2年3月31日)の実績を中心として作成していますが、表中年月日現在とあるのは調査時点現在を表わすものとなっています。
3. 統計資料は、出来る限り既往5ヶ年間の数値をのせて、対照の便を図っておりますが、資料その他の関係で掲載しがたいものは省略しています。
4. この統計書には、本県林業に関する主要資料をのせておりますが、さらに詳細な内容を必要とする場合には、注記した資料出所に照合してください。
5. 主要用語の定義
 - ① 森林：森林法（第2条）で規定している森林で、木竹が集団して生育している土地およびその土地の上にある立木竹、または木竹の集団的な生育に供される土地をいいます。
ただし、主として農地または住宅地、もしくはこれに準ずる土地として使用される土地およびこれらの上にある立木竹は除きます。
 - ② 森林面積：立木地（人工林、天然林）と無立木地（伐採跡地、未立木地）と竹林の面積をいいます。
 - ③ 伐採跡地：樹木を伐採して、まだ植林されていない土地をいいます。
 - ④ 未立木地：森林のうち、樹冠の投影面積が30パーセント未満の土地で、「伐採跡地」以外の土地をいいます。
 - ⑤ 人工林：植林したり、人工的に種をまいたりなどの「人工更新」をした山林をいいます。
 - ⑥ 天然林：ぼう芽(が)や種子が自然に落ちて木が生えた「天然更新」の山林をいいます。

～ 目 次 ～

1 森林資源

- (1) 福井県の森林資源の現況 1
- (2) 福井県の私有林の面積 2
- (3) 福井県の私有林の蓄積 3
- (4) 樹種別、齢級別資源構成表（私有林） 4
- (5) 市町別森林資源表 7
- (6) 市町別、所有形態別面積表（私有林） 8
- (7) 市町別、所有形態別面積表（国有林） 10
- (8) 市町別森林資源表（材積） 12
- (9) 森林面積の推移 13
- (10) 私有林資源現況表 15

2 森林計画

- (1) 地域森林計画における森林構成の異動状況 16
- (2) 主伐面積（私有林） 16
- (3) 森林経営計画認定面積およびカバー率 17

3 保安林、林地開発

- (1) 市町別保安林面積（私有林+国有林） 18
- (2) 市町別保安林面積（私有林） 19
- (3) 市町別保安林面積（国有林） 20
- (4) 林地開発許可処分の過去10年の推移（新規） 21

4 森林整備、保護

- (1) 間伐等面積の年度別実績 22
- (2) 造林実績 23
- (3) 林業種苗事業 24
(生産量推移、受給実績、指定採種源指定実績)
- (4) 福井県における森林被害面積 26

5 県有林

- (1) 県有林管理箇所数および面積 27

6 森林組合等

- (1) 森林組合の概要 28
- (2) 森林組合連合会 29
- (3) 年齢別作業員構成 30
- (4) 森林組合作業員就業日数別構成表 31

7 木材

- (1) 木材需給の推移 32
- (2) 用途別素材生産量 33
- (3) 木材産業の概要 34
(製材業・合板製造業・木材チップ製造業・素材生産量)
- (4) 素材入荷量 35
- (5) 木材価格の動向 35
- (6) 木材市場別木材取扱量 37

8 技術指導

- (1) 林業関係の資格認定者数、林業機械の普及台数推移 38

9 森林資源の活用

- (1) 福井県における主要特用林産物別生産量・生産者数の推移 39
- (2) 主要特用林産物の市町別生産量 40

10 林道

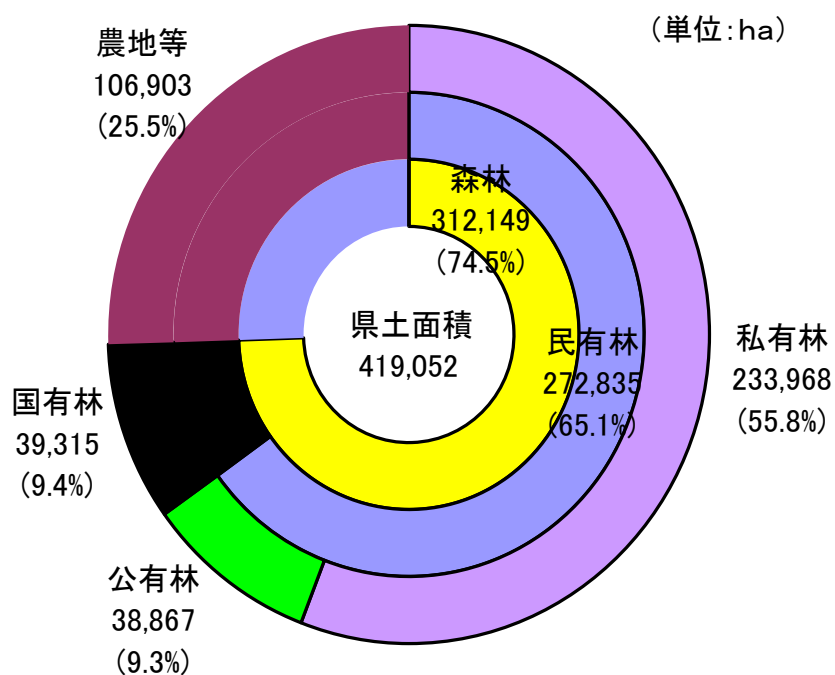
- (1) 林内路網現況延長 41
- (2) 令和元年度私有林林道事業実績 42

11 治山

- (1) 治山事業の実績 43
- (2) 市町別治山事業実績 44

1 森林資源

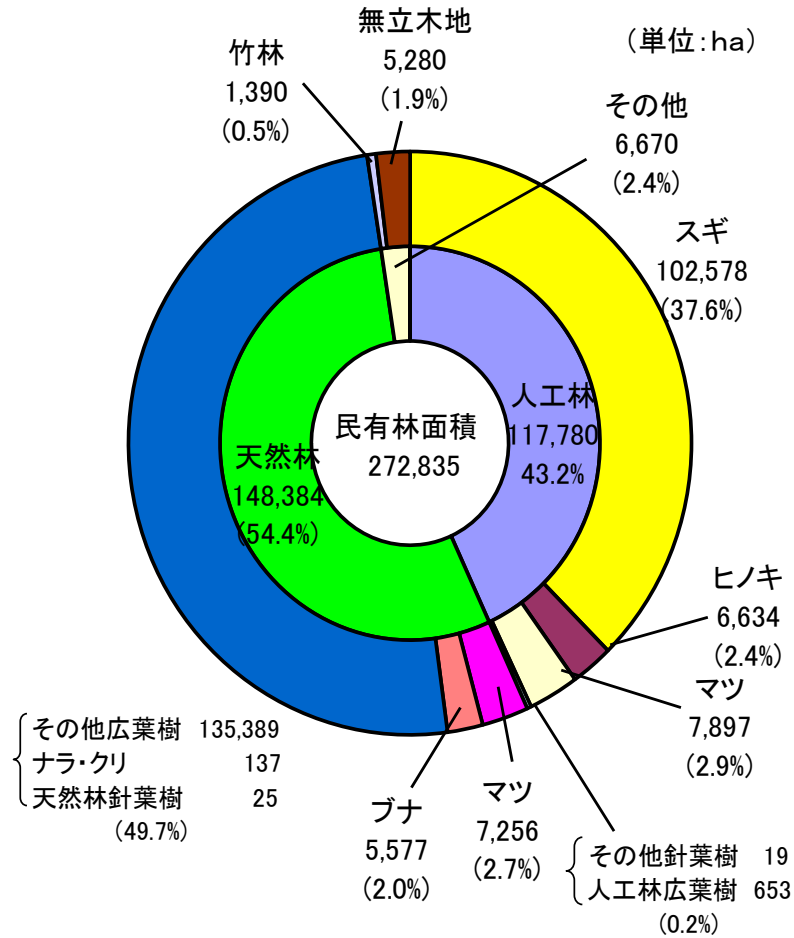
(1)福井県の森林資源の現況(面積)



区分	面積 (ha)	面積比率 (%)	蓄積 (千 m ³)	
総土地	419,052			
森林	312,149	74.49	66,296	
国有林	総数	39,315	12.59	4,049
	林野庁所管	36,404	11.66	3,727
	官行造林	1,892	0.61	222
	林野庁所管外	1,019	0.33	99
民有林	総数	272,835	87.41	62,247
	公有林	38,867	12.45	9,036
	私有林	233,968	74.95	53,212
民 内 有 詛 林 の	針葉樹	124,409	45.60	44,965
	広葉樹	141,756	51.96	17,283
	竹林	1,390	0.51	695
	無立木地	5,280	1.94	

- 注) 1. 民有林は、森づくり課(地域森林計画附属資料)調べによる。
平成31年3月31日現在。
2. 国有林は、福井森林管理署資料による。平成31年3月31日現在。
3. 総土地面積は国土交通省国土地理院(平成31年10月1日現在)による。
4. 総数と内訳の計が一致しないのは四捨五入によるものである。
5. 公有林: 県有・県行造林、市町有・市町行造林、借入林、財産区有林
私有林: 公有林以外の民有林
6. 国有林と民有林の面積比率は森林面積に対してである。
7. 竹林の材積の単位は、千束である。

(2)福井県の民有林の面積



単位:面積(ha)

民有林面積の内訳		
人工林面積	天然林面積	その他面積
117,780	148,384	6,670
内	スギ 102,578	アカマツ 6,963
	ヒノキ 6,634	クロマツ 293
	アカマツ 6,957	その他針葉樹 25
	クロマツ 940	ナラ 133
	その他針葉樹 19	クリ 4
	広葉樹 653	ブナ 5,577
		その他広葉樹 135,389
訳	計 117,780	計 148,384
		計 6,670

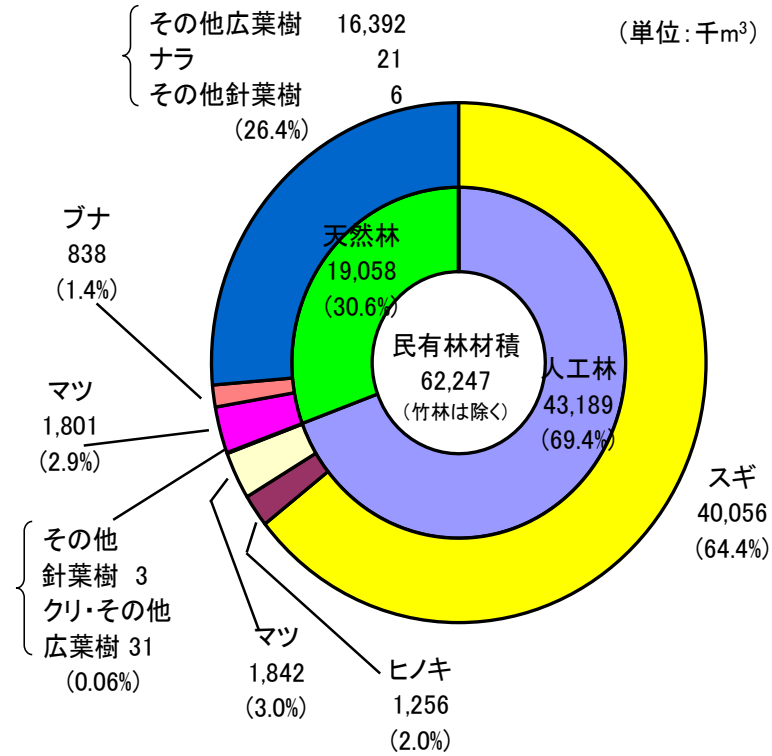
注) 1. 民有林は、森づくり課(地域森林計画附属資料)調べによる。

平成31年3月31日現在。

2. 国有林は、福井森林管理署資料による。平成31年3月31日現在。

3. 総数と内訳の計が一致しないのは四捨五入によるものである。

(3)福井県の民有林の蓄積



注: 森づくり課調べ
(平成31年3月末現在)

単位:蓄積(千m³)

人工林蓄積			天然林蓄積		その他蓄積	
43,189			19,058		-	
内	スギ	40,056	アカマツ	1,732	竹林	-
	ヒノキ	1,256	クロマツ	69	伐採跡地	-
	アカマツ	1,626	その他針葉樹	6	未立木地	-
	クロマツ	216	ナラ	21		
	その他針葉樹	3	クリ	0		
	広葉樹	31	ブナ	838		
訳			その他広葉樹	16,392		
	計	43,189	計	19,058	計	-

注) 1. 民有林は、森づくり課(地域森林計画附属資料)調べによる。

平成31年3月31日現在。

2. 国有林は、福井森林管理署資料による。平成31年3月31日現在。

3. 総数と内訳の計が一致しないのは四捨五入によるものである。

(4) 樹種別、齢級別資源構成表(民有林)

樹種			総数		1 齢級		2 齢級		3 齢級		4 齢級		5 齢級		6 齢級		7 齢級		
			面積	材積	面積	材積	面積	材積	面積	材積	面積	材積	面積	材積	面積	材積	面積	材積	
立木	人工林	針葉樹	スギ	102,578	40,056	177	1	202	3	373	17	913	79	1,478	202	3,410	673	7,555	1,905
		ヒノキ	6,634	1,256	27	0	28	0	206	8	414	27	603	65	1,046	157	1,231	228	
		アカマツ	6,957	1,626	1	0			5	0	2	0	3	0	6	1	15	2	
		クロマツ	940	216	1	0	2	0	7	0	3	0	4	0	6	1	3	0	
		その他	19	3							0	0			4	0			
		小計	117,127	43,157	207	1	232	4	592	25	1,332	106	2,089	268	4,472	832	8,804	2,136	
	広葉樹	ナラ	14	0	3	0	3	0	1	0	4	0			3	0	0	0	
		ブナ	8	0	1	0	0	0	2	0	3	0	1	0			1	0	
		クリ	24	2							0	0							
		その他	607	29	6	0	52	0	113	1	55	1	28	1	17	1	44	2	
		小計	653	31	11	0	56	0	116	1	62	1	29	1	20	1	45	3	
	計	117,780	43,189	217	1	287	4	707	26	1,394	107	2,117	268	4,492	832	8,849	2,138		
	天然林	針葉樹	アカマツ	6,963	1,732					0	0	1	0	1	0			2	0
			クロマツ	293	69														
			その他	25	6	1	0												
			小計	7,282	1,807	1	0	0	0	0	0	1	0	1	0	0	0	2	0
		広葉樹	ナラ	133	21							2	0					1	0
			ブナ	5,577	838														
クリ			4	0															
その他			135,389	16,392			0	0	8	0	448	9	73	2	76	3	286	15	
小計			141,103	17,251	0	0	0	0	8	0	450	9	73	2	76	3	287	15	
計			148,384	19,058	1	0	0	0	9	0	450	9	73	2	76	3	289	15	
合計	266,164	62,247	218	1	288	4	716	26	1,844	116	2,191	270	4,568	836	9,138	2,154			
その他	竹林	1,390	695																
	伐採跡地	110																	
	未立木地	5,170																	
合計	6,670																		
総数	272,835	62,247	218	1	288	4	716	26	1,844	116	2,191	270	4,568	836	9,138	2,154			

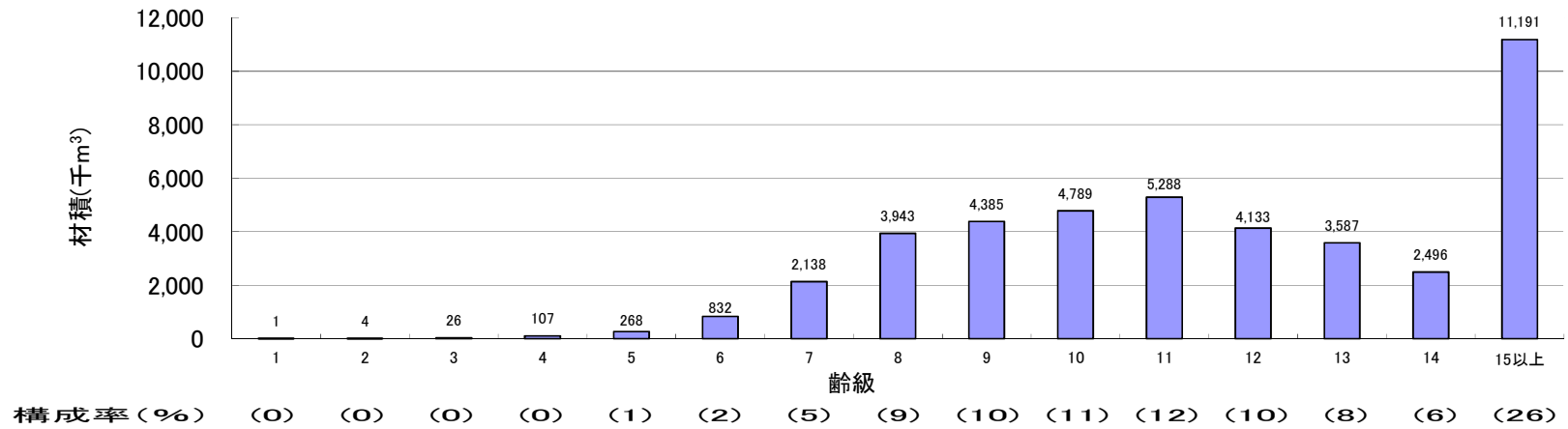
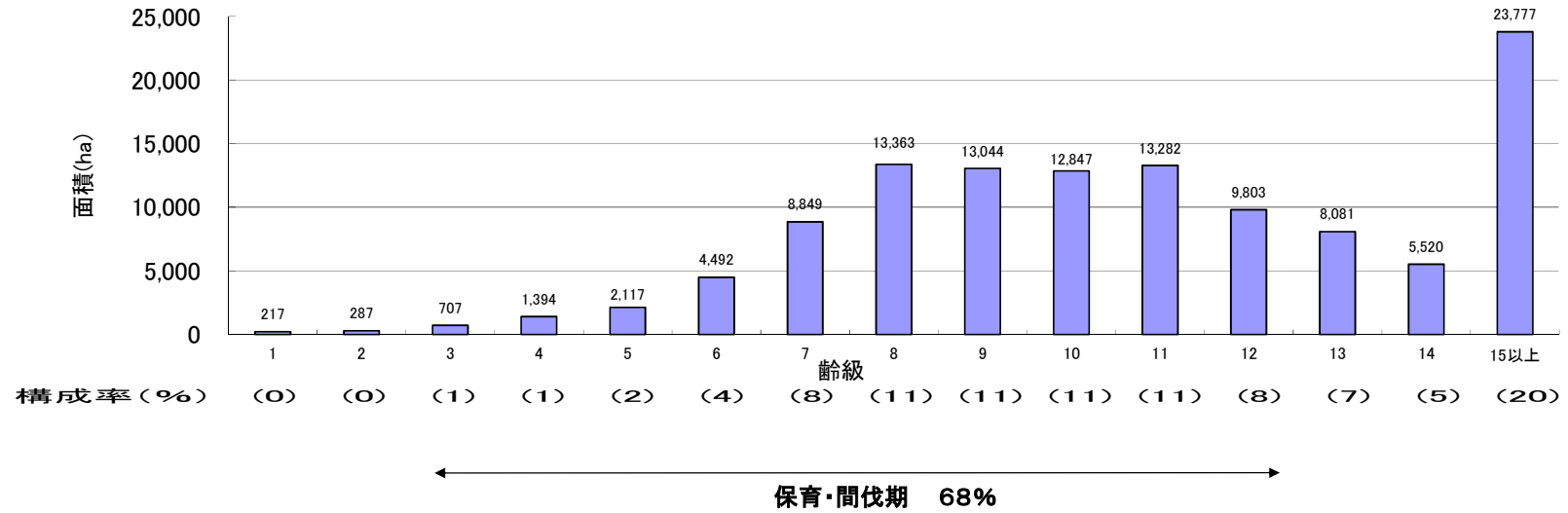
(注) 1 森づくり課(地域森林計画附属資料)調べ。平成31年3月31日現在。 2 材積総数には竹林分を含まない。

3 総数と内訳の計が一致しないのは四捨五入によるものである。

樹種		齡級	8 齡級		9 齡級		10 齡級		11 齡級		12 齡級		13 齡級		14 齡級		15 齡級以上				
			面積	材積	面積	材積	面積	材積	面積	材積	面積	材積	面積	材積	面積	材積	面積	材積			
木	立	人	針葉樹	スギ	12,059	3,671	11,850	4,144	11,726	4,560	11,751	4,948	8,647	3,859	7,221	3,377	4,800	2,316	20,414	10,301	
				ヒノキ	1,158	251	604	146	367	93	113	31	116	33	87	25	59	17	573	174	
				アカマツ	120	19	425	78	580	118	1,320	291	926	216	650	156	552	136	2,352	610	
				クロマツ	3	0	45	8	39	7	71	15	105	24	121	28	107	26	422	104	
				その他	5	1					2	0	4	1	2	0	0	0	1	0	
				小計	13,345	3,942	12,924	4,376	12,713	4,779	13,258	5,286	9,799	4,133	8,080	3,587	5,518	2,496	23,763	11,189	
	立	林	広葉樹	ナラ																	
				ブナ																	
				クリ					6	1	11	1	4	0	0	0	1	0	0	0	
				その他	18	1	119	8	128	10	13	1	0	0	0	0	0	0	14	2	
				小計	18	1	119	8	134	10	24	2	5	0	0	0	2	0	14	2	
	計			13,363	3,943	13,044	4,385	12,847	4,789	13,282	5,288	9,803	4,133	8,081	3,587	5,520	2,496	23,777	11,191		
	地	天	針葉樹	アカマツ	23	4	16	3	28	6	113	25	319	72	655	155	770	185	5,035	1,283	
				クロマツ					0	0	4	1	1	0	1	0	11	3	277	65	
				その他					1	0			1	0	1	0	3	1	19	5	
				小計	23	4	17	3	28	6	117	26	320	73	657	155	785	188	5,330	1,353	
			然	林	ナラ			0	0	1	0	8	1	6	1	4	1	6	1	105	18
					ブナ					5	1	3	0	10	1	5	1	27	4	5,527	831
		クリ							0	0	1	0	1	0	1	0	0	0	0	0	
その他		572			38	675	49	1,465	127	3,674	360	7,649	802	17,931	2,003	28,645	3,395	73,887	9,588		
小計		572			38	675	50	1,472	128	3,687	362	7,665	804	17,941	2,005	28,678	3,399	79,519	10,437		
計			595	41	692	53	1,500	134	3,804	387	7,985	877	18,598	2,160	29,463	3,587	84,849	11,789			
合計			13,958	3,985	13,735	4,437	14,347	4,922	17,086	5,675	17,788	5,010	26,678	5,747	34,983	6,083	108,626	22,980			

民有林人工林の齢級配置

(平成31年3月末現在)



(5)市町別森林資源表

単位 面積：ha 材積：千m³

地 域	総土地面積	森 林 面 積			森林面積率%	材 積			
		総数	国有林	民有林		総数	国有林	民有林	
全 国	37,797,389	25,048,199	7,658,728	17,389,471	66.3	5,241,502	1,225,927	4,015,575	
福 井 県	419,052	312,149	39,315	272,835	74.5	66,296	4,049	62,247	
福 井	福 井 市	53,641	31,943	109	31,834	59.5	9,382	19	9,363
	永 平 寺 町	9,443	6,865	42	6,824	72.7	1,788	9	1,780
	小 計	63,084	38,808	151	38,658	61.5	11,170	28	11,143
坂 井	あ わ ら 市	11,698	4,441	44	4,397	38.0	1,184	3	1,181
	坂 井 市	20,967	7,362	46	7,316	35.1	1,865	3	1,862
	小 計	32,665	11,803	91	11,712	36.1	3,049	6	3,042
奥 越	大 野 市	87,243	75,827	20,666	55,161	86.9	12,208	1,888	10,320
	勝 山 市	25,388	20,180	2,002	18,178	79.5	4,484	180	4,304
	小 計	112,631	96,007	22,668	73,339	85.2	16,692	2,068	14,624
丹 南	越 前 市	23,070	14,186	55	14,131	61.5	3,876	14	3,862
	鯖 江 市	8,459	3,148	16	3,131	37.2	1,014	4	1,010
	池 田 町	19,465	17,853	2,271	15,582	91.7	4,243	221	4,022
	南 越 前 町	34,369	31,454	6,532	24,922	91.5	5,877	650	5,227
	小 計	85,363	66,640	8,873	57,767	78.1	15,010	888	14,122
丹 生	越 前 町	15,315	11,385	17	11,368	74.3	2,945	2	2,943
	小 計	15,315	11,385	17	11,368	74.3	2,945	2	2,943
二 州	敦 賀 市	25,141	19,900	4,795	15,105	79.2	3,202	645	2,558
	美 浜 町	15,235	12,575	7	12,569	82.5	2,035	1	2,034
	若 狭 町	17,849	11,960	562	11,398	67.0	2,539	67	2,472
	小 計	58,225	44,435	5,364	39,071	76.3	7,777	713	7,064
若 狭	小 浜 市	23,311	19,030	706	18,325	81.6	4,147	91	4,056
	高 浜 町	7,240	5,333	4	5,329	73.7	1,115	1	1,114
	お お い 町	21,219	18,708	1,442	17,266	88.2	4,391	252	4,140
	小 計	51,770	43,071	2,151	40,920	83.2	9,654	343	9,310

- (注) 1. 全国数値は森林資源の現況(平成29年3月31日 林野庁計画課)による。
 2. 福井県は森づくり課(地域森林計画附属資料)調べ(平成31年3月31日現在)「総数と内訳の計が一致しないのは四捨五入によるものである。」
 3. 国有林は福井森林管理署資料(平成31年3月31日現在)による。
 4. 総土地面積は国土交通省国土地理院(平成31年10月1日)による。

(6) 市町別、所有形態別面積表〔民有林〕

単位 面積：ha

区分 市 町		民 有 林															
		公 有 林								私 有 林							
		人 工 林		天 然 林		竹 林	無 立 木 地		小 計	人 工 林		天 然 林		竹 林	無 立 木 地		小 計
		針葉樹	広葉樹	針葉樹	広葉樹		伐採跡地	未立木地		針葉樹	広葉樹	針葉樹	広葉樹		伐採跡地	未立木地	
福井	福井市	1,123	18	12	340	6	0	30	1,530	18,216	30	709	10,566	297	21	465	30,305
	永平寺町	259	8	3	120	1		3	394	2,828	6	65	3,476	18		36	6,430
	小計	1,382	26	15	461	7	0	33	1,923	21,044	36	775	14,042	315	21	501	36,734
坂井	あわら市	482	0	4	70	0	7	8	572	2,687	17	266	786	16	0	53	3,825
	坂井市	777	23	20	622	0		10	1,452	3,185	6	129	2,453	3	2	85	5,864
	小計	1,259	23	24	692	0	7	18	2,023	5,872	23	396	3,239	18	2	138	9,689
奥越	大野市	4,743	30	12	5,951	0	10	369	11,116	12,091	253	139	29,942	9	15	1,596	44,045
	勝山市	2,492	1	28	1,549	0	16	58	4,145	5,253	9	187	8,119	9	11	445	14,033
	小計	7,235	31	40	7,500	0	26	428	15,261	17,344	261	326	38,061	18	27	2,042	58,078
丹南	越前市	677	0	22	285	1		11	997	7,070	59	605	5,171	133		97	13,134
	鯖江市	112	1	2	11	0		1	127	1,974	39	70	887	18		16	3,005
	池田町	1,102	2	3	1,021	0	0	70	2,198	6,668	45	24	6,380	2	8	257	13,384
	南越前町	2,306	1	67	2,216	2		32	4,625	6,576	13	207	13,123	54		324	20,297
	小計	4,197	5	94	3,534	4	0	114	7,947	22,287	157	906	25,561	207	8	693	49,820
丹生	越前町	1,206	22	24	392	4	0	18	1,666	4,834	8	123	4,517	156	2	62	9,702
	小計	1,206	22	24	392	4	0	18	1,666	4,834	8	123	4,517	156	2	62	9,702
二州	敦賀市	1,463		45	352	1		13	1,874	2,141	10	937	9,805	71	0	267	13,231
	美浜町	550		94	349	4		44	1,040	2,071	4	764	8,244	24	0	421	11,529
	若狭町	1,322	1	43	374	2	0	1	1,743	4,227	4	677	4,651	65	2	27	9,654
	小計	3,335	1	182	1,075	7	0	58	4,658	8,439	18	2,378	22,700	161	3	715	34,414
若狭	小浜市	1,365		56	455	2		10	1,887	5,909	7	1,083	9,142	179	3	115	16,437
	高浜町	365		11	40	4		7	428	1,974	2	337	2,149	245	9	184	4,901
	おおい町	2,349	0	24	689	3		7	3,073	6,733	32	489	6,853	60	1	27	14,193
	小計	4,078	0	92	1,184	10		24	5,388	14,615	41	1,909	18,145	483	13	326	35,531
合計		22,692	108	470	14,838	32	34	693	38,867	94,435	545	6,812	126,265	1,358	76	4,477	233,968

(注) 1 森づくり課（地域森林計画附属資料）調べ。平成31年3月31日現在。

2 公有林：県有・県行造林、市町有・市町行造林、借入林、財産区有林

3 合計と内訳が一致しないのは四捨五入によるものである。

私有林：公有林以外の民有林

単位 面積：ha

区分 市町		民 有 林 [総 数]							
		人 工 林		天 然 林		竹 林	無 立 木 地		合 計
		針葉樹	広葉樹	針葉樹	広葉樹		伐採跡地	未立木地	
福井	福井市	19,339	48	721	10,906	303	21	495	31,834
	永平寺町	3,087	14	68	3,597	18		39	6,824
	小計	22,426	62	789	14,503	322	21	534	38,658
坂井	あわら市	3,169	17	271	856	16	8	61	4,397
	坂井市	3,962	29	149	3,076	3	2	95	7,316
	小計	7,131	47	420	3,932	18	10	156	11,712
奥越	大野市	16,834	283	151	35,893	9	26	1,965	55,161
	勝山市	7,745	10	215	9,668	9	27	504	18,178
	小計	24,579	293	366	45,561	18	53	2,469	73,339
丹南	越前市	7,747	59	627	5,456	134		108	14,131
	鯖江市	2,086	40	72	898	19		16	3,131
	池田町	7,770	48	27	7,401	2	8	326	15,582
	南越前町	8,882	15	274	15,339	56		357	24,922
	小計	26,485	162	1,000	29,094	211	8	807	57,767
丹生	越前町	6,039	30	147	4,909	161	3	80	11,368
	小計	6,039	30	147	4,909	161	3	80	11,368
二州	敦賀市	3,604	10	982	10,157	72	0	280	15,105
	美浜町	2,621	4	858	8,593	28	0	465	12,569
	若狭町	5,549	5	720	5,026	67	2	28	11,398
	小計	11,774	19	2,560	23,775	167	3	774	39,071
若狭	小浜市	7,273	7	1,138	9,597	181	3	125	18,325
	高浜町	2,339	2	349	2,190	249	9	191	5,329
	おおい町	9,082	32	513	7,542	63	1	34	17,266
	小計	18,694	41	2,000	19,329	493	13	350	40,920
合計		117,127	653	7,282	141,103	1,390	110	5,170	272,835

(注) 1 森づくり課（地域森林計画附属資料）調べ。平成31年3月31日現在。

3 合計と内訳が一致しないのは四捨五入によるものである。

2 公有林：県有・県行造林、市町有・市町行造林、借入林、財産区有林

私有林：公有林以外の民有林

(7) 市町別、所有形態別面積表〔国有林〕

単位 面積：ha

区分 市 町		国 有 林															
		林 野 庁 所 管 (官 行 造 林 含 む)								林 野 庁 所 管 外							
		人 工 林		天 然 林		竹 林	無 立 木 地		小 計	人 工 林		天 然 林		竹 林	無 立 木 地		小 計
		針葉樹	広葉樹	針葉樹	広葉樹		伐採跡地	未立木地		針葉樹	広葉樹	針葉樹	広葉樹		伐採跡地	未立木地	
福 井	福 井 市	23	22				11	57	27		0	17	0	0	8	52	
	永 平 寺 町								16		0	10			16	42	
	小 計	23	22				11	57	43		0	27	0	0	24	94	
坂 井	あ わ ら 市	6	8	11	7			7	39	1		0	0			4	5
	坂 井 市									6		0	1			39	46
	小 計	6	8	11	7			7	39	8		0	2			42	52
奥 越	大 野 市	1,496	1,091	309	16,017		0	1,521	20,435	10		0	40			180	231
	勝 山 市	154	206	6	1,392				1,948	7		1	9			38	54
	小 計	1,651	1,296	315	17,409		0	1,711	22,383	17		1	49			218	285
丹 南	越 前 市									29	0	1	10	1		13	55
	鯖 江 市									7			2			7	16
	池 田 町	146	129	3	1,841				73	2,193	47		15	0		16	78
	南 越 前 町	306	285	67	5,344				184	6,185	5		0	31	0	309	347
	小 計	452	414	70	7,185				257	8,378	89	0	1	58	1	346	495
丹 生	越 前 町									4			6	0		7	17
	小 計									4			6	0		7	17
二 州	敦 賀 市	854	326	1,074	2,436			95	4,785	1		0	4	0		4	10
	美 浜 町									1		0	4	0		1	7
	若 狭 町	61	31	12	417			11	532	11		0	4	0		15	30
	小 計	916	357	1,086	2,853			107	5,318	13		1	12	0		20	46
若 狭	小 浜 市	83	28	24	543			10	687	3		1	7	0	1	6	18
	高 浜 町									2		0	1	1		0	4
	お おい 町	521	152	97	626			38	1,434	2	0	0	1	0		5	8
	小 計	605	179	121	1,168			48	2,121	7	0	2	9	1	1	11	30
合 計		3,653	2,277	1,603	28,621		0	2,141	38,295	179	0	5	162	3	1	669	1,019

(注) 1 国有林は近畿中国森林管理局資料による。平成31年3月31日現在。

2 合計と内訳が一致しないのは四捨五入によるものである。

単位 面積：ha

区 分 市 町		国 有 林 [総 数]							
		人 工 林		天 然 林		竹 林	無 立 木 地		合 計
		針葉樹	広葉樹	針葉樹	広葉樹		伐採跡地	未立木地	
福 井	福 井 市	50	22	0	17	0	0	20	109
	永 平 寺 町	16			10			16	42
	小 計	66	22	0	27	0	0	36	151
坂 井	あ わ ら 市	8	8	11	7			10	44
	坂 井 市	6		0	1			39	46
	小 計	14	8	11	8			49	91
奥 越	大 野 市	1,507	1,091	310	16,057		0	1,702	20,666
	勝 山 市	161	206	6	1,401			228	2,002
	小 計	1,668	1,296	316	17,458		0	1,929	22,668
丹 南	越 前 市	29	0	1	10	1		13	55
	鯖 江 市	7			2			7	16
	池 田 町	193	129	3	1,856	0		89	2,271
	南 越 前 町	311	285	67	5,375	0		493	6,532
	小 計	541	414	72	7,243	1		603	8,873
丹 生	越 前 町	4			6	0		7	17
	小 計	4			6	0		7	17
二 州	敦 賀 市	855	326	1,074	2,440	0		99	4,795
	美 浜 町	1		0	4	0		1	7
	若 狭 町	72	31	12	421	0		27	562
	小 計	929	357	1,087	2,865	0		127	5,364
若 狭	小 浜 市	87	28	25	550	0	1	16	706
	高 浜 町	2		0	1	1		0	4
	お お い 町	523	152	97	627	0		43	1,442
	小 計	611	180	122	1,178	1	1	59	2,151
合 計		3,832	2,277	1,608	28,783	3	1	2,809	39,315

(注) 1 国有林は近畿中国森林管理局資料による。平成31年3月31日現在。

2 合計と内訳が一致しないのは四捨五入によるものである。

(8) 市町別森林資源表(材積)

単位 材積：千m³

区分 市 町	民 有 林					国 有 林					民 有 林 国 有 林 合 計	
	人 工 林		天 然 林		計	人 工 林		天 然 林		計		
	針葉樹	広葉樹	針葉樹	広葉樹		針葉樹	広葉樹	針葉樹	広葉樹			
福 井	福 井 市	7,824	3	186	1,350	9,363	15	2	0	2	19	9,382
	永平寺町	1,326	1	18	435	1,780	7			1	9	1,788
	小 計	9,150	4	204	1,785	11,143	23	2	0	3	28	11,170
坂 井	あわら市	1,005	1	69	106	1,181	1	1	1	0	3	1,184
	坂 井 市	1,432	2	39	390	1,862	3		0	0	3	1,865
	小 計	2,436	3	108	496	3,042	4	1	1	1	6	3,049
奥 越	大 野 市	5,822	18	40	4,440	10,320	326	104	42	1,416	1,888	12,208
	勝 山 市	3,083	0	56	1,165	4,304	46	25	1	108	180	4,484
	小 計	8,906	18	96	5,604	14,624	372	130	43	1,523	2,068	16,692
丹 南	越 前 市	3,073	1	157	631	3,862	12		0	1	14	3,876
	鯖 江 市	881	0	19	110	1,010	3			0	4	1,014
	池 田 町	3,064	1	6	952	4,022	49	13	1	157	221	4,243
	南越前町	3,192	0	70	1,965	5,227	79	27	12	531	650	5,877
	小 計	10,210	2	251	3,658	14,122	144	41	13	690	888	15,010
丹 生	越 前 町	2,303	1	39	599	2,943	2			1	2	2,945
	小 計	2,303	1	39	599	2,943	2			1	2	2,945
二 州	敦 賀 市	1,125	0	227	1,205	2,558	179	38	166	263	645	3,202
	美 浜 町	810	0	204	1,019	2,034	0		0	0	1	2,035
	若 狭 町	1,695	0	183	595	2,472	21	3	2	41	67	2,539
	小 計	3,630	1	614	2,819	7,064	201	41	168	304	713	7,777
若 狭	小 浜 市	2,632	0	282	1,142	4,056	23	4	3	60	91	4,147
	高 浜 町	776	0	85	253	1,114	1		0	0	1	1,115
	おおい町	3,114	2	129	895	4,140	150	17	20	66	252	4,391
	小 計	6,522	3	495	2,290	9,310	174	21	23	126	343	9,654
県 計	43,157	31	1,807	17,251	62,247	919	235	248	2,647	4,049	66,296	

(注) 1 森づくり課(地域森林計画附属資料)調べ。平成31年3月31日現在。

2 国有林は近畿中国森林管理局資料による。平成31年3月31日現在。

3 計と内訳の計が一致しないのは四捨五入によるものである。

(9) 森林面積の推移

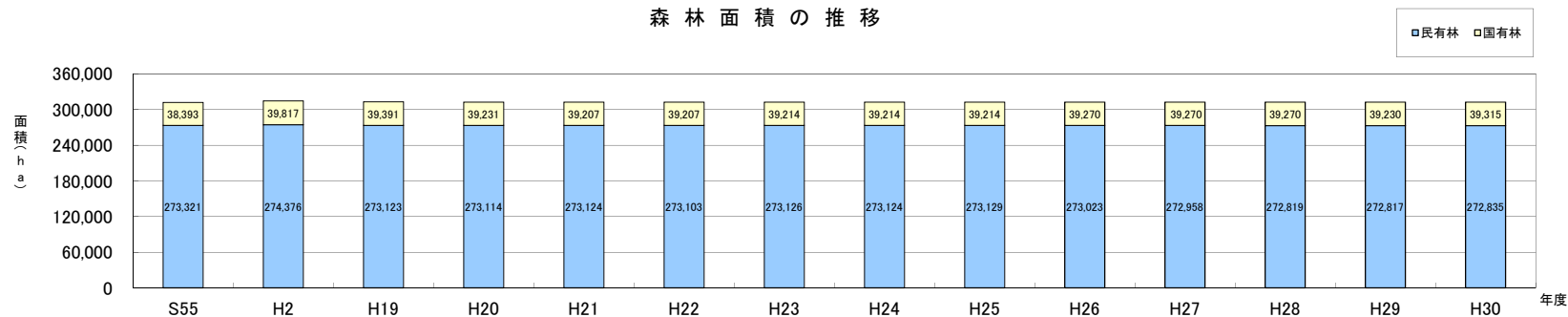
(単位:ha,%)

年度	総面積	人工林			天然林			その他の森林			人工林率		
		面積 (A)	左の内訳		面積 (B)	左の内訳		面積 (C)	左の内訳		計 A/(A+B+C)	国有林	民有林
			国有林	民有林		国有林	民有林		国有林	民有林			
59	315,033	132,195	9,076	123,119	169,891	27,282	142,609	12,947	4,250	8,697	42.0	22.4	44.9
60	315,079	127,257	9,076	118,181	174,794	27,282	147,512	13,028	4,250	8,778	40.4	22.1	43.1
61	315,157	127,327	9,025	118,302	174,789	27,259	147,530	13,041	4,228	8,813	40.4	22.3	43.1
62	315,217	127,350	8,728	118,622	174,873	27,437	147,436	12,994	4,340	8,654	40.4	21.5	43.2
63	314,970	121,961	8,600	113,361	180,077	27,410	152,667	12,932	4,296	8,636	38.7	21.3	41.3
元	314,774	119,650	8,570	111,080	183,818	27,460	156,358	11,305	4,146	7,159	38.1	21.3	40.5
2	314,193	121,493	8,480	113,013	181,930	27,416	154,514	10,770	3,921	6,849	38.7	21.3	41.2
3	314,083	122,087	8,437	113,650	181,304	27,416	153,888	10,691	3,910	6,781	38.9	21.2	41.4
4	313,832	122,551	8,430	114,121	181,917	28,730	153,187	9,364	2,614	6,750	39.0	21.2	41.6
5	313,661	123,070	8,430	114,640	181,241	28,730	152,511	9,350	2,614	6,736	39.2	21.2	41.9
6	313,544	123,391	8,330	115,061	180,809	28,728	152,081	9,345	2,598	6,747	39.4	21.0	42.0
7	313,367	123,683	8,293	115,390	180,339	28,725	151,614	9,344	2,542	6,802	39.5	21.0	42.1
8	313,277	123,958	8,283	115,675	180,016	28,754	151,262	9,303	2,522	6,781	39.6	21.0	42.3
9	313,252	124,214	8,281	115,933	179,740	28,752	150,988	9,298	2,524	6,774	39.7	20.9	42.4
10	313,200	124,545	8,281	116,264	179,359	28,752	150,607	9,296	2,524	6,772	39.8	20.9	42.5
11	312,804	124,803	8,286	116,517	178,528	28,187	150,341	9,473	2,711	6,762	39.9	21.1	42.6
12	312,747	124,998	8,307	116,691	178,281	28,207	150,074	9,468	2,723	6,745	40.0	21.2	42.7
13	312,588	125,158	8,266	116,893	177,909	28,137	149,772	9,521	2,746	6,775	40.0	21.1	42.7
14	312,555	125,292	8,207	117,085	177,753	28,196	149,557	9,509	2,760	6,749	40.1	21.0	42.8
15	312,512	125,479	8,207	117,272	177,589	28,196	149,393	9,445	2,760	6,685	40.2	21.0	42.9
16	312,300	125,690	8,319	117,371	177,808	28,573	149,235	8,802	2,128	6,674	40.2	21.3	42.9
17	312,512	125,397	8,187	117,210	177,462	28,191	149,271	9,654	2,961	6,693	40.1	20.8	42.9
18	312,354	125,124	7,805	117,319	177,487	28,372	149,115	9,743	3,054	6,689	40.1	19.9	43.0
19	312,345	125,275	7,871	117,404	177,509	28,498	149,011	9,561	2,862	6,699	40.1	20.1	43.0
20	312,356	125,359	7,871	117,488	177,436	28,498	148,938	9,560	2,867	6,694	40.1	20.1	43.0
21	312,331	125,232	7,739	117,493	177,485	28,548	148,938	9,613	2,920	6,693	40.1	19.7	43.0
22	312,310	125,241	7,739	117,502	177,458	28,548	148,910	9,611	2,920	6,691	40.1	19.7	43.0
23	312,340	125,457	7,806	117,651	177,280	28,490	148,790	9,603	2,917	6,686	40.2	19.9	43.1
24	312,338	125,507	7,806	117,701	177,227	28,490	148,737	9,603	2,917	6,686	40.2	19.9	43.1
25	312,344	125,557	7,806	117,751	177,186	28,490	148,696	9,600	2,917	6,683	40.2	19.9	43.1
26	312,293	124,446	6,696	117,750	178,301	29,706	148,595	9,546	2,867	6,679	39.8	17.1	43.1
27	312,228	124,456	6,696	117,760	178,225	29,706	148,519	9,546	2,867	6,679	39.9	17.1	43.1
28	312,088	124,395	6,696	117,699	178,153	29,706	148,447	9,539	2,867	6,672	39.9	17.1	43.1
29	312,047	123,817	6,083	117,734	178,775	30,364	148,411	9,455	2,783	6,672	39.7	15.5	43.2
30	312,149	123,890	6,110	117,780	178,775	30,391	148,384	9,484	2,814	6,670	39.7	15.5	43.2

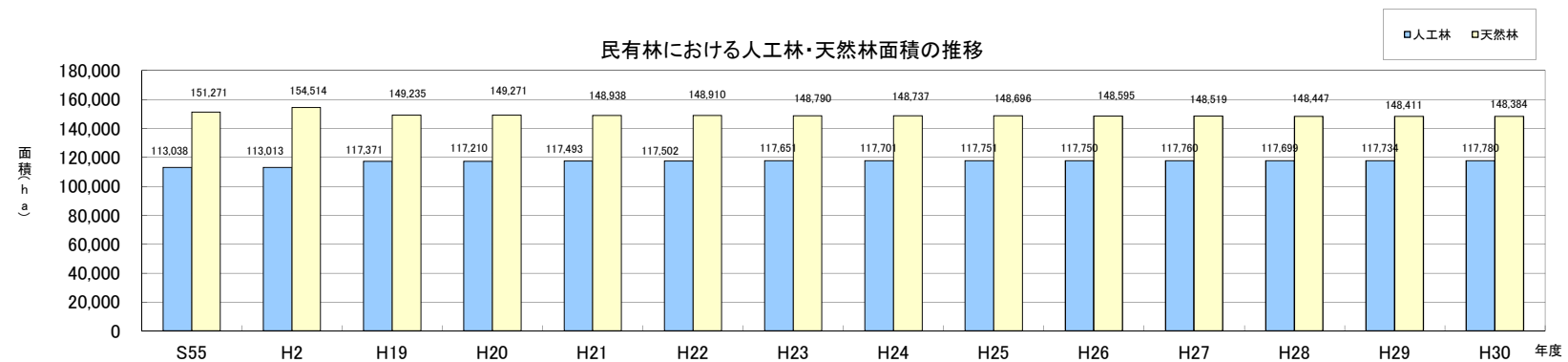
注) 1. 森づくり課(地域森林計画附属資料)調べ。各年度3月31日現在。

2. 「その他の森林」とは無立木地等である。

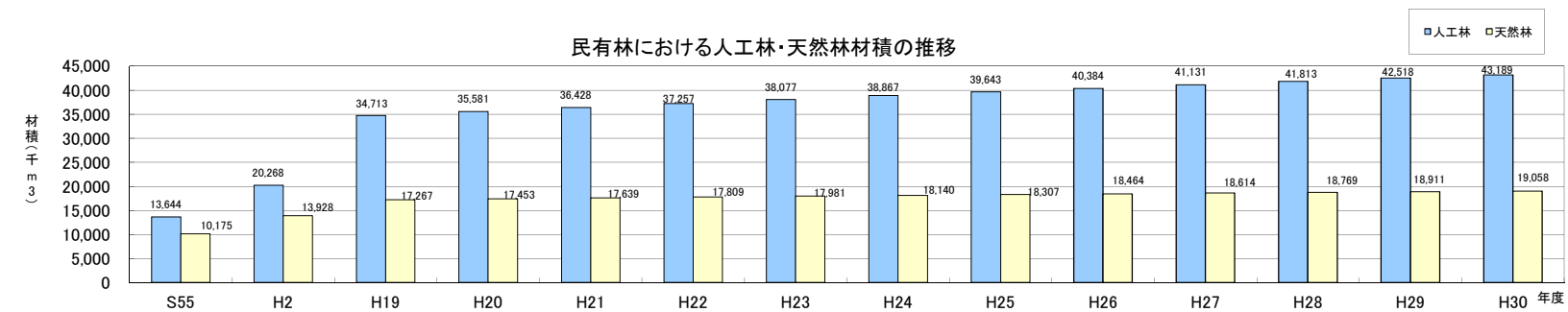
森林面積の推移



私有林における人工林・天然林面積の推移



私有林における人工林・天然林材積の推移



(10)民有林資源現況表

区 分			総 数	福 井	坂 井	奥 越	丹 南	丹 生	二 州	若 狭
			単位	面積: ha	材 積:千m ³	立 竹:千束	成長量:千m ³			
制 限 林	針葉樹	面積	55,000	7,031	2,792	17,273	9,097	1,577	6,752	10,478
		材積	18,974	2,756	940	6,044	3,232	560	1,903	3,539
		成長量	325	33	15	115	57	10	36	58
	広葉樹	面積	81,399	5,247	2,230	35,291	13,108	1,487	14,268	9,768
		材積	9,942	644	287	4,324	1,669	186	1,685	1,147
		成長量	90	5	2	40	12	1	17	11
	竹林	面積	306	61	2	3	18	13	63	146
		束	153	30	1	1	9	7	32	73
	無立木地	面積	3,717	308	73	2,069	462	52	521	234
	計	面積	140,423	12,646	5,097	54,636	22,684	3,129	21,604	20,627
		材積	28,917	3,400	1,228	10,368	4,901	746	3,588	4,686
		成長量	414	39	18	156	70	11	53	69
普 通 林	針葉樹	面積	69,409	16,184	4,759	7,671	18,388	4,610	4,285	13,512
		材積	25,990	6,598	1,604	2,958	7,230	1,782	1,317	4,501
		成長量	318	65	19	43	90	25	19	57
	広葉樹	面積	60,356	9,318	1,748	10,562	16,148	3,452	7,541	11,587
		材積	7,340	1,145	211	1,298	1,991	415	896	1,385
		成長量	61	9	2	11	13	4	9	14
	竹林	面積	1,084	261	16	16	193	147	78	373
		束	542	130	8	8	97	74	39	186
	無立木地	面積	1,563	248	93	453	354	31	244	141
	計	面積	132,412	26,011	6,616	18,702	35,083	8,239	12,148	25,612
		材積	33,331	7,742	1,815	4,257	9,220	2,197	2,213	5,887
		成長量	379	74	20	55	103	28	28	71
計	針葉樹	面積	124,409	23,215	7,551	24,945	27,484	6,186	11,038	23,990
		材積	44,965	9,354	2,544	9,002	10,461	2,343	3,221	8,040
		成長量	643	98	34	159	147	34	55	115
	広葉樹	面積	141,756	14,565	3,978	45,854	29,256	4,939	21,809	21,355
		材積	17,283	1,789	498	5,622	3,660	600	2,580	2,532
		成長量	151	14	4	51	26	5	26	25
	竹林	面積	1,390	322	18	18	211	161	141	519
		束	695	161	9	9	105	80	71	260
	無立木地	面積	5,280	556	165	2,522	815	83	764	375
	計	面積	272,835	38,658	11,712	73,339	57,767	11,368	33,752	46,239
		材積	62,247	11,143	3,042	14,624	14,122	2,943	5,801	10,573
		成長量	794	113	38	210	173	39	81	140
ha材	針葉樹	361	403	337	361	381	379	292	335	
当積	広葉樹	122	123	125	123	125	122	118	119	
(m ³)	全 体	228	288	260	199	244	259	172	229	

- (注) 1 森づくり課(地域森林計画附属資料)調べ。平成31年3月31日現在。
 2 事務所分けは合併後の市町による。
 3 合計と内訳の計が一致しないのは四捨五入によるものである。

2 森林計画

(1) 地域森林計画における森林構成の異動状況

① 森林より森林以外への異動 単位：ha

前回樹立の林分調査		森 林					
今回樹立の林分調査		人工林	天然林	伐採跡地	未立木地	竹林	合計
森 林 以 外	農 用 地	田					
		畑					
		樹園地					
		採草放牧地					
		小 計					
	レ 施 設 用 地	ゴルフ場					
		スキー場					
		別荘用地等					
	小 計						
	採石採土地						
	ダム敷						
道路敷	0.47			3.34		3.81	
住宅工場用地等							
そ の 他	0.81	0.33				1.14	
合 計	1.28	0.33		3.34		4.95	

② 森林以外より森林への異動 単位：ha

前回樹立の林分調査		森 林 以 外							
今回樹立の林分調査		原野	農 用 地				小 計	その他	合計
			田	畑	樹園地	採草放牧地			
森 林	人工林	3.14	2.09	6.05			8.14	9.61	20.89
	天然林	0.63	0.01	0.64			0.65	0.47	1.75
	伐採跡地								
	未立木地								
	竹 林								
	合計	3.77	2.10	6.69			8.79	10.08	22.64

(注) 森づくり課調べ（地域森林計画附属資料） 平成30年4月1日～平成31年3月31日に異動したもの

(2) 主伐面積(民有林)

単位：ha

事務所名	福井	坂井	奥越	丹南	丹生	二州	若狭	計
皆伐	39	7	23	22	14	34	12	151
皆伐以外		0	0	4	2			6
計	39	7	23	26	16	34	12	157

(注)1 森づくり課調べ（森林計画関係業務報告） 平成30年4月1日～平成31年3月31日

2 計と内訳の計が一致しないのは、四捨五入によるものである。

3 事務所分けは合併後の市町による。

(3) 森林経営計画認定面積およびカバー率

市 町	民有林面積 (ha)	森林経営計画	
		面積(ha)	カバー率
福 井 市	31,834	4,880	15.3%
永 平 寺 町	6,824	732	10.7%
あ わ ら 市	4,397	3,193	72.6%
坂 井 市	7,316	3,497	47.8%
大 野 市	55,161	26,472	48.0%
勝 山 市	18,178	10,781	59.3%
越 前 市	14,131	630	4.5%
鯖 江 市	3,131	530	16.9%
池 田 町	15,582	2,558	16.4%
南 越 前 町	24,922	1,622	6.5%
越 前 町	11,368	2,779	24.4%
敦 賀 市	15,105	2,444	16.2%
美 浜 町	12,569	1,099	8.7%
小 浜 市	18,325	2,044	11.2%
高 浜 町	5,329	927	17.4%
お お い 町	17,266	4,096	23.7%
若 狭 町	11,398	1,547	13.6%
計	272,835	69,831	25.6%

- (注) 1 森づくり課調べ。(森林計画関係業務報告)
 2 認定面積については、令和2年3月31日現在の数値である。
 3 民有林面積については、平成31年3月31日現在の数値である。
 4 計と内訳の計が一致しないのは、四捨五入によるものである。

3 保安林・林地開発

(1) 市町別保安林面積[民有林+国有林]

(令和2年3月31日現在) 単位:ha

区分		水源かん養	土砂流出防備	土砂崩壊防備	潮害防備	干害防備	なだれ防止	落石防止	魚つき	保健	風致	計
福井農林	福井市	4,414	680	66	33	26	(1) 278		9	(334) 111		(335) 5,618
	永平寺町	2,291	1	3		3	14			(554) 515	(47) 8	(601) 2,835
	小計	6,705	681	69	33	29	(1) 292		9	(888) 626	(47) 9	(936) 8,453
坂井農林	あわら市	1,031	4	7	96	20	3			(898) 1		(898) 1,162
	坂井市	3,694	49		91		8		(1) 2	(415)	3	(416) 3,847
	小計	4,725	53	7	187	20	11		(1) 2	(1313) 1	3	(1314) 5,009
奥越農林	大野市	51,855	4,174	13		(230) 137	(215) 1,494			(2667) 626		(3112) 58,299
	勝山市	6,938	220	29			(1) 111			(69) 80	1	(70) 7,379
	小計	58,793	4,394	42		(230) 137	(216) 1,605			(2736) 706	1	(3182) 65,678
丹南農林	越前市	1,340	259	21		6	20			(75) 65		(75) 1,711
	鯖江市	199	45	2		6	15					267
	池田町	9,033	(6) 733	64		37	381			(567) 39	2	(573) 10,289
	南越前町	15,021	692	87		46	194	2	4	(600)		(600) 16,046
	越前町	1,425	(4) 66	35	7	8		0	(0) 17	(290) 25	26	(294) 1,609
	小計	27,018	(10) 1,795	209	7	103	610	2	(0) 21	(1532) 129	28	(1542) 29,922
嶺南振興局	敦賀市	7,818	379	6	32		55		(3) 177	(80) 282	3	(83) 8,752
	小浜市	5,071	(19) 207	24	0		5			(114)	2	(133) 5,499
	美浜町	5,994	121	31	14				185	(348) 211		(348) 6,574
	高浜町	547	37	10	9	5			174	140		922
	おおい町	8,102	285	21	0	(141) 69			22	(547) 98		(688) 8,597
	若狭町	4,038	(7) 97	33				9	(3) 134	(453) 285		(463) 4,596
	小計	31,570	(26) 1,126	125	55	(141) 74	87		(6) 882	(1542) 1,016	5	(1715) 34,940
合計	128,811	(36) 8,049	452	282	(371) 363	(217) 2,605	2	(7) 914	(8011) 2,478	(47) 46	(8689) 144,002	

1. ()書は、上位保安林と兼種で外数。但し、計欄は、上位保安林と兼種で内数。
2. 0表示は、保安林が0.5ha未満の面積。
3. 土砂流出防備保安林には、保安施設地区転換の62ha(民有林合計)の面積が含まれている。

(2) 市町別保安林面積[民有林]

(令和2年3月31日現在) 単位:ha

区分		水源かん養	土砂流出防備	土砂崩壊防備	潮害防備	干害防備	なだれ防止	落石防止	魚つき	保健	風致	計
福井農林	福井市	4,381	680	66	33	26	(1) 278		9	(334) 111	1	(335) 5,585
	永平寺町	2,291	1	3		3	14			(554) 515	(47) 8	(601) 2,835
	小計	6,672	681	69	33	29	(1) 292		9	(888) 626	(47) 9	(936) 8,420
坂井農林	あわら市	1,031	4	7	57	20	3			(898) 1		(898) 1,123
	坂井市	3,694	49		91		8		(1) 2	(415)	3	(416) 3,847
	小計	4,725	53	7	148	20	11		(1) 2	(1313) 1	3	(1314) 4,970
奥越農林	大野市	32,281	3,804	13		(82) 137	(215) 1,353			(2667) 626		(2964) 38,214
	勝山市	5,167	220	29			(1) 111			(69) 80	1	(70) 5,608
	小計	37,448	4,024	42		(82) 137	(216) 1,464			(2736) 706	1	(3034) 43,822
丹南農林	越前市	1,340	259	21		6	20			(75) 65		(75) 1,711
	鯖江市	199	45	2		6	15					267
	池田町	6,879	(6) 733	64		37	381			(567) 39	2	(573) 8,135
	南越前町	9,079	692	87		46	194	2	4	(232)		(232) 10,104
	越前町	1,425	(4) 66	35	7	8		0	(0) 17	(290) 25	26	(294) 1,609
	小計	18,922	(10) 1,795	209	7	103	610	2	(0) 21	(1164) 129	28	(1174) 21,826
嶺南振興局	敦賀市	3,177	263	6	3		55		(3) 177	(32) 282	3	(35) 3,966
	小浜市	4,302	(19) 207	24	0		5		190	(114)	2	(133) 4,730
	美浜町	5,994	121	31	14		18		185	(348) 211		(348) 6,574
	高浜町	547	37	10	9	5			174	140		922
	おおい町	6,676	285	21	0	(141) 69			22	(547) 98		(688) 7,171
	若狭町	3,490	(7) 97	33			9		(3) 134	(453) 285		(463) 4,048
	小計	24,186	(26) 1,010	125	26	(141) 74	87	0	(6) 882	(1494) 1,016	5	(1667) 27,411
合計	91,953	(36) 7,563	452	214	(223) 363	(217) 2,464	2	(7) 914	(7595) 2,478	(47) 46	(8125) 106,449	

1. ()書は、上位保安林と兼種で外数。但し、計欄は、上位保安林と兼種で内数。
2. 0表示は、保安林が0.5ha未満の面積。
3. 土砂流出防備保安林には、保安施設地区転換の62ha(民有林合計)の面積が含まれている。
4. 森づくり課調べ。(保安林事業報告)

(3) 市町別保安林面積[国有林]

(令和2年3月31日現在) 単位:ha

区 分		水源かん養	土砂流出防備	土砂崩壊防備	潮害防備	干害防備	なだれ防止	落石防止	魚つき	保健	風致	計
福井農林	福井市	33										33
	永平寺町											
	小計	33										33
坂井農林	あわら市				39							39
	坂井市											
	小計				39							39
奥越農林	大野市	19,574	370			(148)	141					(148) 20,085
	勝山市	1,771										1,771
	小計	21,345	370			(148)	141					(148) 21,856
丹南農林	越前市											
	鯖江市											
	池田町	2,154										2,154
	南越前町	5,942								(368)		(368) 5,942
	越前町											
	小計	8,096								(368)		(368) 8,096
嶺南振興局	敦賀市	4,641	116		29					(48)		(48) 4,786
	小浜市	769										769
	美浜町											
	高浜町											
	おおい町	1,426										1,426
	若狭町	548										548
	小計	7,384	116		29					(48)		(48) 7,529
合計	36,858	486		68	(148)	141			(416)		(564) 37,553	

1. ()書は、上位保安林と兼種で外数。但し、計欄は、上位保安林と兼種で内数。
2. 0表示は、保安林が0.5ha未満の面積。
3. 福井森林管理署資料による。

(4) 林地開発許可処分の過去10年間の推移(新規)

上段：() 書きは件数
下段：開発区域内形質変更森林面積 (h a)

区 分	H 2 1	H 2 2	H 2 3	H 2 4	H 2 5	H 2 6	H 2 7	H 2 8	H 2 9	H 3 0	R 1	計
工場、事業場用地の造成	(1) 1.89			(1) 1.50			(2) 4.99	(1) 1.04	(1) 3.71		(1) 2.22	(7) 15.35
住宅用地の造成												
ゴルフ場の設置												
レジャー施設の設置	(1) 2.66											(1) 2.66
農用地の造成												
土石の採掘	(1) 1.91	(1) 1.69	(1) 9.52								(1) 5.20	(4) 18.32
道路の新設、改築												
廃棄物処理施設の設置	(1) 1.64								(1) 9.83			(2) 11.47
残土処分場等の設置					(1) 2.20			(3) 10.70	(1) 1.67		(1) 1.43	(6) 15.99
そ の 他												
計	(4) 8.10	(1) 1.69	(1) 9.52	(1) 1.50	(1) 2.20		(2) 4.99	(4) 11.74	(3) 15.21		(3) 8.85	(20) 63.79

※1ha以上の許可処分について掲載

*R1変更許可:(7件)71.77ha

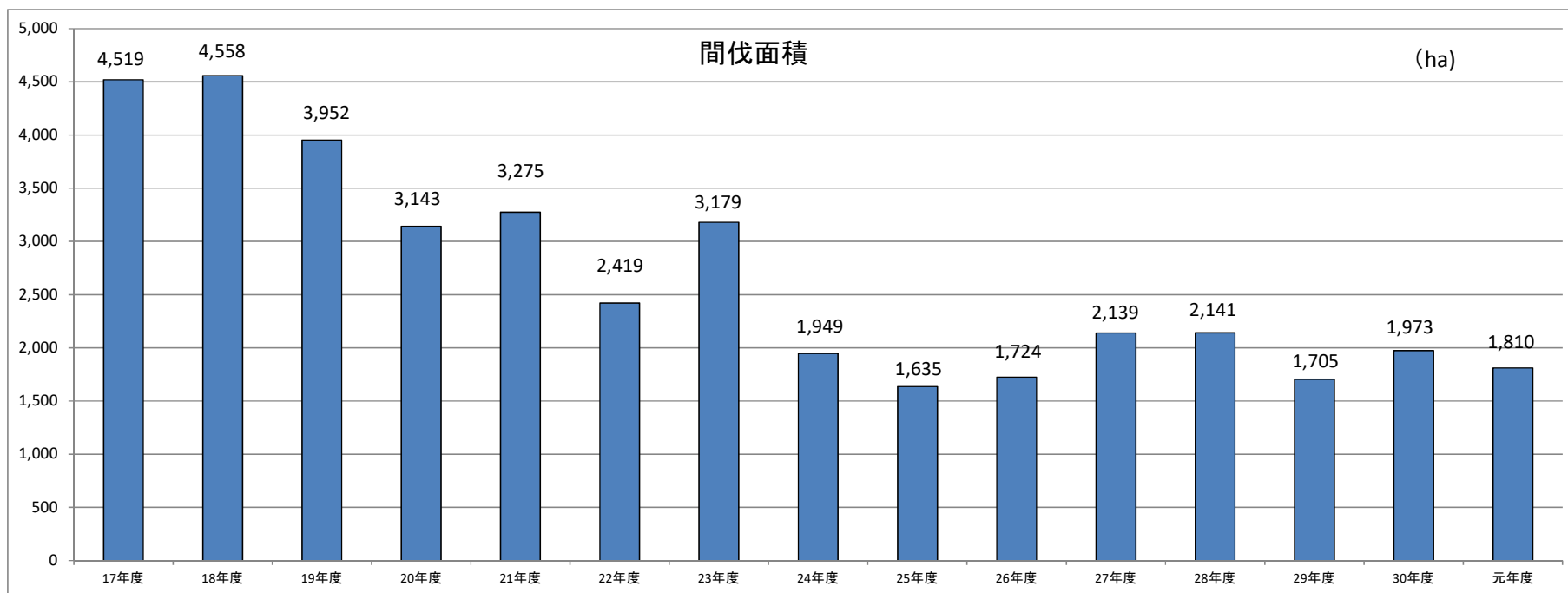
4 森林整備、保護

(1) 間伐等面積の年度別実績

事業区分	17年度	18年度	19年度	20年度	21年度	22年度	23年度	24年度	25年度	26年度	27年度	28年度	29年度	30年度	元年度
造林補助事業(公共)	3,826	3,913	3,179	2,485	1,545	1,113	1,596	1,691	1,467	1,616	1,441	1,633	1,312	1,424	1,423
非公共	0	0	0	0	843	1,009	1,305	52	48	0	640	435	364	523	311
治山事業	530	363	443	353	336	169	152	139	72	77	20	37	12	22	48
県単事業	163	282	330	305	551	128	126	67	48	31	38	36	17	4	28
間伐面積計	4,519	4,558	3,952	3,143	3,275	2,419	3,179	1,949	1,635	1,724	2,139	2,141	1,705	1,973	1,810
その他	168	298	1,256	2,059	1,937	2,786	1,832	2,091	2,490	2,419	2,229	2,456	2,271	1,899	1,912
合計	4,687	4,856	5,208	5,202	5,212	5,205	5,011	4,040	4,125	4,143	4,368	4,597	3,976	3,872	3,722

※県産材活用課調べ(間伐面積計は森林環境保全整備事業等実績定期報告による間伐、除伐、更新伐(帯状・群状を除く)の計、非公共事業の間伐、治山事業、県単造林、県単治山の間伐等面積計)

※その他は森林整備センター、自力による間伐面積、森林環境保全整備事業の枝打ち等面積の計。元年度県単事業は市町単独等含む



(2) 造林実績

●福井県民有林造林実績

単位 面積：h a

年度	総数	補助	治山	自力造林	水源林事務所 (旧緑資源)	支援センター (旧林業公社)	県行造林	その他
45	3,200	2,197	108	151	374	(350)	23(28)	347
50	3,500	3,001	74	127	140	(550)	14	144
54	4,128	3,454	118	215	294	(1,000)	10	37
55	3,403	2,777	60	236	287	(900)	12	31
60	1,990	1,787	65	54	84	(876)	—	—
2	1,048	862	58	8	120	(478)	—	—
7	422	268	44	5	105	(89)	—	—
12	253	120	35	8	90	(—)	—	—
17	136	61	15	—	60	(—)	—	—
20	127	50	26	—	51	(—)	—	—
21	141	44	37	—	60	(—)	—	—
22	70	35	15	—	20	(—)	—	—
23	59	15	24	—	20	(—)	—	—
24	38	19	1	—	18	(—)	—	—
25	41	16	4	—	21	(—)	—	—
26	66	14	4	—	48	(—)	—	—
27	57	14	4	—	40	(—)	—	—
28	43	10	2	—	31	(—)	—	—
29	38	2	2	—	34	(—)	—	—
30	37	4	2	—	31	(—)	—	—
元	21	4	—	—	17	(—)	—	—

(注) 1 県産材活用課調べ。

2 拡大造林実施の集計である。

3 ふくい農林水産支援センター(旧林業公社)及び県行造林の()内数字は、補助造林の内数である。

●樹種別民有林造林実績

単位 面積：h a

年度	総数	スギ	ヒノキ	マツ	その他
55	3,511	3,128	251	116	16
60	2,100	1,808	284	7	1
2	1,232	965	238	7	22
7	499	348	144	0	7
12	443	221	106	3	113
17	213	106	67	1	39
18	151	41	26	3	81
19	230	107	30	6	87
20	248	101	15	4	128
21	211	122	17	6	66
22	129	64	14	1	50
23	164	54	6	1	103
24	77	46	6	1	24
25	84	47	6	0	31
26	75	64	7	0	4
27	63	43	7	0	13
28	51	31	9	0	11
29	47	31	1	0	15
30	45	28	3	0	14
元	37	26	1	0	10

●令和元年度市町別造林実績(民有林)

単位 面積：h a

	元年度未累計 造林実績	再造	拡大	計
福井市	24,041.8	0.3	1.1	1.4
永平寺町	3,307.8	0.3		0.3
あわら市	3,897.5	2.3	1.5	3.8
坂井市	4,306.2	0.1		0.1
大野市	22,010.0	7.3	16.5	23.8
勝山市	9,796.8	4.3		4.3
鯖江市	2,621.2			0.0
越前市	9,124.6			0.0
池田町	9,785.5	0.3		0.3
南越前町	10,547.2			0.0
越前町	8,765.4	1.1	0.4	1.5
敦賀市	3,722.7		1.0	1.0
美浜町	2,839.1			0.0
若狭町	6,229.4			0.0
小浜市	7,723.0			0.0
高浜町	2,531.6		0.5	0.5
おおい町	9,817.8			0.0
計	141,067.6	16.0	21.0	37.0

(3) 林業種苗事業

●県内山行苗木生産量の推移

単位：千本

区 分	樹 種	スギ			ヒノキ	抵抗性 アカマツ	クロマツ	その他	合 計	備 考
		実生	さし木	小 計						
18	生産量	266	10	276	119			11	406	
19	〃	198	7	205	77			13	295	
20	〃	245	5	250	63			20	333	
21	〃	226	5	231	47			11	289	
22	〃	181	1	182	22			4	208	
23	〃	158		158	27			4	189	
24	〃	97		97	23			2	122	
25	〃	134		134	4				138	
26	〃	107		107	12	1		1	121	
27	〃	88		88	7	1		2	98	
28	〃	86		86	14	1			101	
29	〃	79		79	15	4			98	
30	〃	46		46	6	4			56	
R1	〃	52		52	1	4			57	

(注) 県産材活用課調べ。

●令和元年度山行苗木需給実績

単位：千本

区 分	樹 種	スギ			ヒノキ			抵抗性 アカマツ	クロマツ	その他	合 計	備 考
		実生	コン テナ	小計	実生	コン テナ	小計					
供 給 量	県内生産業者 森林組合 自家用生産者 県営 産国営	52		52	1		1	4			57	
	量 小 計	52		52	1		1	4			57	
	県外産移入量	58	2	60	4	2	6		0	7	73	
	計	110	2	112	5	2	7	4	0	7	130	
需 要 量	県内需要量	105	2	107	4	2	6	2	0	7	122	
	県外移出量	5		5							5	
	計	110	2	112	4	2	6	2	0	7	127	
需給過不足数量					1		1	2			3	

(注) 県産材活用課調べ。

●指定採取源指定実績

令和元年度末現在

区 分	事務所 樹 種	普通母樹・普通母樹林						育種母樹・育種母樹林						特別母樹林(採種のみ)	
		採 種		採 穂		合 計		採 種		採 穂		合 計		面積(ha)	本数(本)
		面積(ha)	本数(本)	面積(ha)	本数(本)	面積(ha)	本数(本)	面積(ha)	本数(本)	面積(ha)	本数(本)	面積(ha)	本数(本)		
福 井	スギ ヒノキ アカマツ クロマツ 計														
	スギ ヒノキ アカマツ クロマツ 計	5.60	2,120			5.60	2,120								
坂 井	スギ ヒノキ アカマツ クロマツ 計	5.60	2,120			5.60	2,120								
	スギ ヒノキ アカマツ クロマツ 計	3.68	310			3.68	310	1.76 0.90 0.10	9,798 361 158	0.10	153	1.86 0.90 0.10	9,951 361 158		
奥 越	スギ ヒノキ アカマツ クロマツ 計	3.68	310			3.68	310	2.76	10,317	0.10	153	2.86	10,470		
	スギ ヒノキ アカマツ クロマツ 計	5.16 0.32 0.10	1,892 35 50	1.60	3,800	6.76 0.32 0.10	5,692 35 50			3.50	17,662	3.50	17,662		
丹 南	スギ ヒノキ アカマツ クロマツ 計	5.58	1,977	1.60	3,800	7.18	5,777			3.50	17,662	3.50	17,662		
	スギ ヒノキ アカマツ クロマツ 計	2.60	186			2.60	186								
丹 生	スギ ヒノキ アカマツ クロマツ 計	2.60	186			2.60	186								
	スギ ヒノキ アカマツ クロマツ 計	3.12 1.72	616 107			3.12 1.72	616 107							(4.00) 12.00	(1,057) 1,424
嶺 南	スギ ヒノキ アカマツ クロマツ 計	4.84	723			4.84	723							(4.00) 12.00	(1,057) 1,424
	スギ ヒノキ アカマツ クロマツ 計	20.16 2.04 0.10	5,124 142 50	1.60	3,800	21.76 2.04 0.10	8,924 142 50	1.76 0.90 0.10	9,798 361 158	3.60	17,815	5.36 0.90 0.10	27,613 361 158	(4.00) 12.00	(1,057) 1,424
合 計	スギ ヒノキ アカマツ クロマツ 計	22.30	5,316	1.60	3,800	23.90	9,116	2.76	10,317	3.60	17,815	6.36	28,132	(4.00) 12.00	(1,057) 1,424

(注) 1 県産材活用課調べ。

2 特別母樹林の()方は、国有林の指定分内数

(4)福井県における森林病虫害・獣による森林被害の推移

単位: ha

区 分	H18	H19	H20	H21	H22	H23	H24	H25	H26	H27	H28	H29	H30	R1
松くい虫	910.70	761.70	578.76	527.52	332.58	191.70	236.34	332.30	253.30	167.90	107.00	78.00	70.00	54.70
スギカミキリ														
スギハダニ														
カシノナガキクイムシ	29.64	50.70	45.94	87.54	102.92	49.51	8.01	8.16	7.56	4.62	4.66	3.28	5.05	5.24
アカネトラカミキリ														
スギザイノタマバエ														
ヒノキカワモグリガ														
アカアシミノゾウムシ														
ブナカイガラタマバエ														
マイマイガ														
虫 害 計	940.34	812.40	624.70	615.06	435.50	241.21	244.35	340.46	260.86	172.52	111.66	81.28	75.05	59.94
黒点枝枯病														
その他病害計														
クマ	40.70	26.30	16.80	20.14	20.72	53.39	50.88	34.17	27.95	16.40	43.14	26.92	30.71	25.69
シカ	51.20	23.50	39.35	64.07	58.44	42.57	59.31	76.61	65.62	58.90	36.62	47.66	47.15	31.25
ネズミ														
ウサギ			0.20	1.55		0.01		0.38	0.10					
獣 害 計	91.90	49.80	56.35	85.76	79.16	95.96	110.19	111.16	93.67	75.30	79.76	74.58	77.86	56.94
合 計	1,032.24	862.20	681.05	700.82	514.67	337.18	354.54	451.62	354.53	247.82	191.42	155.86	152.91	116.88

森づくり課調べ

5 県有林

● 県有林面積(既存県有林・旧林業公社林) 森林管理箇所数および面積

(令和2年3月31日現在)

事務所	市町	既存県有林						旧林業公社林		合計			
		県有地県有林		県行造林地		計		箇所数	面積(ha)	箇所数	面積(ha)	全体に対するシェア	
		箇所数	面積(ha)	箇所数	面積(ha)	箇所数	面積(ha)						
福井農林	福井市	1	69.10	13	154.95	14	224.05	37	670.23	51	894.28	5.2%	
	永平寺町			2	55.69	2	55.69	6	114.98	8	170.67	1.0%	
	計	1	69.10	15	210.64	16	279.74	43	785.21	59	1,064.95	6.2%	
坂井農林	坂井市	1	0.10	4	99.14	5	99.24	15	579.73	20	678.97	4.0%	
	あわら市			1	289.12	1	289.12	9	212.59	10	501.71	2.9%	
	計	1	0.10	5	388.26	6	388.36	24	792.32	30	1,180.68	6.9%	
奥越農林	大野市			8	254.32	8	254.32	149	3,691.84	157	3,946.16	23.0%	
	勝山市			8	424.12	8	424.12	70	1,234.38	78	1,658.50	9.7%	
	計			16	678.44	16	678.44	219	4,926.22	235	5,604.66	32.6%	
丹南農林	越前市			7	110.98	7	110.98	38	510.70	45	621.68	3.6%	
	鯖江市							3	55.72	3	55.72	0.3%	
	池田町			1	5.93	1	5.93	50	807.83	51	813.77	4.7%	
	南越前町	2	120.54	2	320.33	4	440.87	59	1,887.66	63	2,328.53	13.6%	
	計	2	120.54	10	437.24	12	557.78	150	3,261.91	162	3,819.70	22.2%	
丹南農林(丹生)	越前町			2	77.18	2	77.18	48	854.27	50	931.45	5.4%	
計			2	77.18	2	77.18	48	854.27	50	931.45	5.4%		
嶺南(二州)	敦賀市							26	527.26	26	527.26	3.1%	
	美浜町							21	324.19	21	324.19	1.9%	
	若狭町(旧三方町)							20	454.14	20	454.14	2.6%	
	計							67	1,305.59	67	1,305.59	7.6%	
嶺南(若狭)	若狭町(旧上中町)			1	32.23	1	32.23	20	381.99	21	414.22	2.4%	
	小浜市	1	192.12	2	13.76	3	205.88	49	1,133.04	52	1,338.92	7.8%	
	高浜町			1	47.38	1	47.38	19	316.76	20	364.14	2.1%	
	おおい町	2	72.61	2	44.81	4	117.42	48	1,040.26	52	1,157.68	6.7%	
	計	3	264.73	6	138.18	9	402.90	136	2,872.06	145	3,274.96	19.1%	
合計			7	454.47	54	1,929.94	61	2,384.41	687	14,797.57	748	17,181.98	100.0%

6 森林組合等

(1) 森林組合の概要

(令和2年7月1日現在)

事務所	組合名	設立登記年月日	郵便番号	所在地	電話番号	組合長名	役員数				組合員所有森林面積	組合員数 (准組合員含む)	払込済出資金	作業班員数	事業年度	事業総収益	事業総費用	事業管理費	事業損益	当期剰余金	当期末未処理剰余金				
							理事		監事	職員															
							常勤	非常勤																	
福井	福井	平28.10.3	910-0017	福井市文京6-11-13	(0776) 23-4008	吉田正継	人	人	人	人	ha	人	千円	人	月	千円	千円	千円	千円	千円	千円				
	美山町	昭40.12.1	910-2351	福井市美山町6-25-1	(0776) 90-3331	渡辺一夫	1	17	3	14	20,706	3,553	156,369	13	4~3	589,131	459,532	111,676	17,923	7,173	36,544				
坂井	坂井	昭63.3.1	919-0747	あわら市御簾尾15-6	(0776) 74-2120	坂井幹夫	1	12	3	14	9,189	1,826	65,775	30	1~12	674,234	471,863	194,200	8,171	5,400	10,100				
奥越	九頭竜	平17.1.25	912-0401	大野市吉6-7	(0779) 65-0005	馬場功	1	17	3	23	17,998	4,542	279,159	86	4~3	929,056	739,115	188,777	1,164	4,049	9,926				
丹南	南越	平8.9.2	915-0242	越前市粟田部町11-17	(0778) 43-1110	関孝治	1	14	3	3	5,324	1,945	97,184	16	4~3	166,140	138,200	18,538	9,402	9,466	-8,967				
	池田町	昭41.4.30	910-2513	今立郡池田町寺島33-4-1	(0778) 44-6266	豊田修二	1	12	3	7	14,527	848	112,136	10	4~3	280,425	235,860	40,790	3,775	5,098	5,098				
	武生	昭36.2.23	915-0832	越前市高瀬1-14-23	(0778) 23-0686	杉本次太	1	12	3	3	10,241	1,262	40,585	5	4~3	117,918	90,525	27,119	274	133	424				
	南条郡	平16.10.1	919-0131	南条郡南越前町今庄2-18-1	(0778) 45-0367	谷崎信雄	2	14	2	9	18,674	1,613	122,197	22	4~3	252,260	194,625	54,189	3,446	6,060	7,594				
丹生	丹生郡	平22.12.3	916-0215	丹生郡越前町織田108-34-1	(0778) 36-0014	江ノ畑一郎	1	15	5	4	11,550	2,535	107,438	8	4~3	212,579	159,645	48,066	4,868	4,709	10,530				
嶺振	れいなん	平21.12.1	917-0244	小浜市神宮寺5-30	(0770) 56-5600	田中昌文	2	18	3	20	56,044	8,350	250,328	52	4~3	651,981	480,502	153,331	18,148	12,584	23,259				
計							10組合平均				15	143	31	117	175,217	27,683	1,280,871	274		4,608,355	3,490,278	1,046,069	72,009	59,220	100,323
10組合平均→							2	14	3	12	17,522	2,768	128,087	27		460,836	349,028	104,607	7,201	5,922	10,032				

注) 令和元年度(令和元年度)総会資料による。

理事は職員理事を含んだ数字()は、職員理事数

(ただし、坂井森林組合は、平成30年12月31日、その他は令和2年3月31日現在)

組合員所有森林面積、作業班員数は平成30年度森林組合統計による。

平成30年度調査時	18	143	31	114	218,577	27,770	1,282,802	288		4,957,435	3,847,733	1,052,251	57,449	32,383	68,234
増減	△3	0	0	3	△43,360	△87	△1,931	△14		△349,080	△357,455	△6,182	14,560	26,837	32,089

(2) 森林組合連合会

令和2年6月15日現在
(令和元年度福井県森林組合連合会事業報告による。)

(1) 組織と出資金

会員数			役員数(人)									出資金			
正	準	計	常勤理事	非常勤理事	監事	計	事務	技術	嘱託	臨時	計	口数(口)	1口の金額(円)	総数(口)	払込済金額(千円)
10	0	10	1	8	2	11	12	3	5	0	20	12,489	10,000	12,489	124,890

(2) 販売事業

区分	木材				乾椎茸	間伐材	合計
	素材	杭木	製品	その他			
数量	9,018m ³	—	—	—	—	57,527m ³	554,516千円
金額	97,368千円	—	—	—	—	457,148千円	

(3) 購買事業

区分	苗木	肥料	種菌	椎茸原木	資材その他	合計
数量	145,001本	2,148袋	10,992個	10,178本		
金額	21,999千円	3,717千円	7,663千円	3,588千円	85,864千円	122,831千円

(4) 利用事業

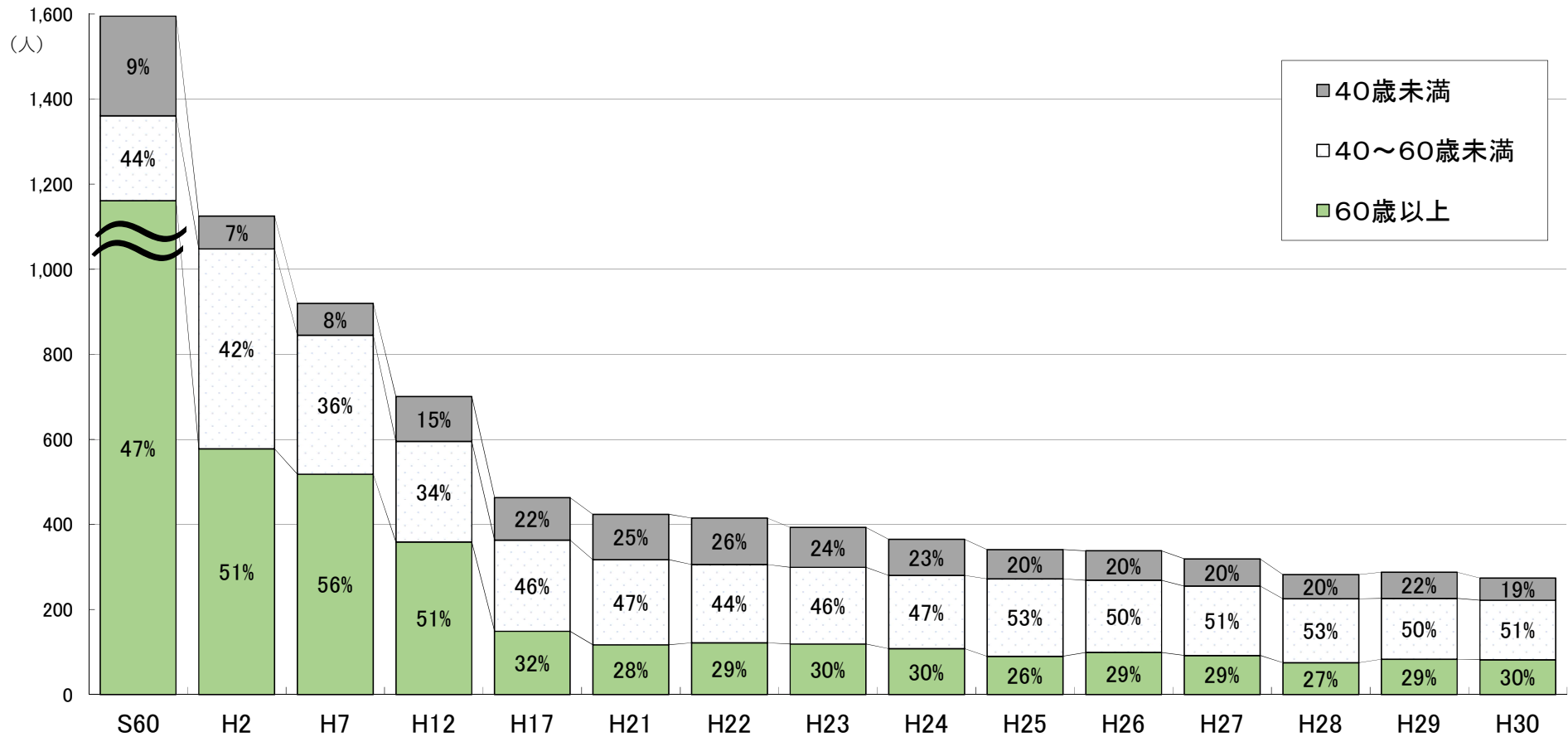
区分	件数	掛金
保険契約	30件	5,021千円
労災上乘保険	11件	13,977千円

(5) 金融事業

区分	決定額	
	件数	金額
日本政策金融公庫資金	0件	0千円
農林中央金庫資金	0件	0千円
林業近代化資金	長期	0千円
	短期	16,877千円
林業・木材産業改善資金	0件	0千円

(注) 福井県森林組合連合会が各森林組合等への貸出額

(3) 森林組合年齢別作業員構成



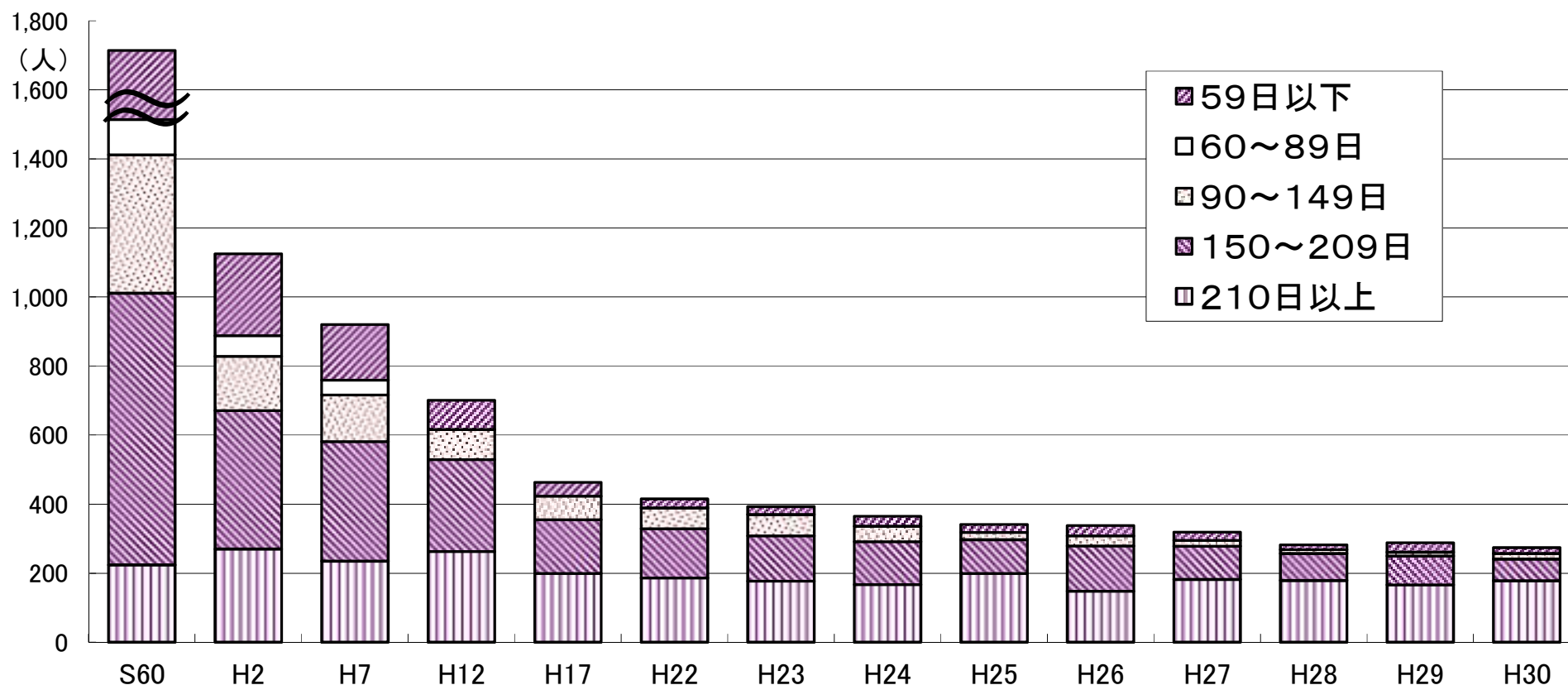
〈森林組合作業員〉

単位:人

年度	S60	H2	H7	H12	H17	H21	H22	H23	H24	H25	H26	H27	H28	H29	H30
40歳未満	234	77	75	106	100	107	109	94	85	69	69	64	57	62	52
40~60歳未満	1,085	470	327	236	214	200	184	180	172	182	170	163	150	143	140
60歳以上	1,161	578	518	359	149	117	122	119	108	90	99	92	75	83	82
合計	2,480	1,125	920	701	463	424	415	393	365	341	338	319	282	288	274

※林野庁 森林組合統計

(4) 森林組合作業員就業日数別構成表



年度	S60	H2	H7	H12	H17	H22	H23	H24	H25	H26	H27	H28	H29	H30
210日以上	224	270	235	263	199	186	177	167	199	148	182	179	166	178
150～209日	787	401	346	266	156	143	131	124	98	131	96	78	84	63
90～149日	401	157	135											
60～89日	102	60	43	87	68	60	62	45	21	29	17	11	11	16
59日以下	966	237	161	85	40	26	23	29	23	30	24	14	27	17
合計	2,480	1,125	920	701	463	415	393	365	341	338	319	282	288	274

※平成11年度までは、60～89日と90～149日で調査し、平成12年度からは60～149日で調査した。

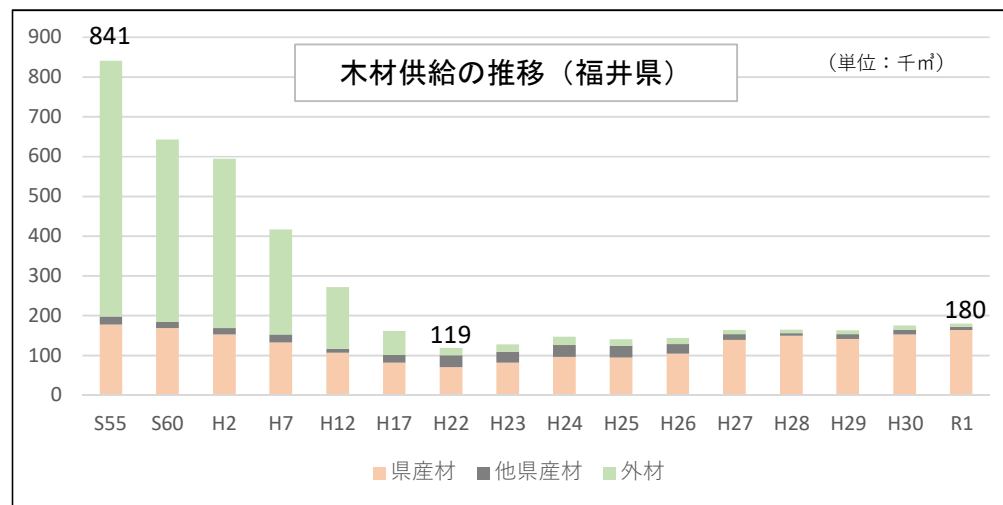
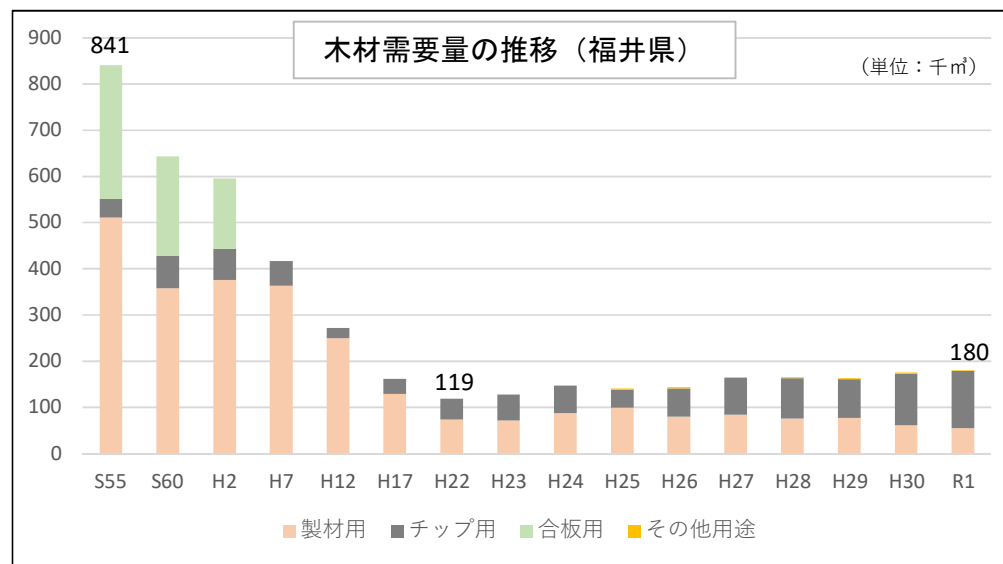
※林野庁 森林組合統計

7 木材

(1) 木材（用材）需給の推移（福井県）

(単位：千m³)

年次	需 要					供 給			
	総数	製材用	チップ用	合板用	その他用途	総数	国産材		外材
							県産材	他県産材	
S55	841	511	40	290	—	841	198	178	643
S60	643	358	70	215	—	643	184	169	459
H2	595	376	67	152	—	595	169	153	426
H7	417	363	54	0	—	417	153	133	264
H12	272	250	22	x	—	272	117	107	155
H17	162	129	33	—	—	162	102	83	60
H22	119	74	45	—	—	119	101	71	18
H23	128	72	56	—	—	128	109	82	19
H24	147	88	59	—	—	147	126	97	21
H25	141	99	39	—	3	141	125	95	16
H26	144	80	61	—	3	144	129	105	15
H27	164	84	80	—	—	164	154	140	10
H28	165	76	87	—	2	165	156	150	9
H29	163	77	84	—	2	163	154	142	9
H30	176	61	112	—	3	176	165	153	11
R1	180	55	124	—	1	180	172	164	8

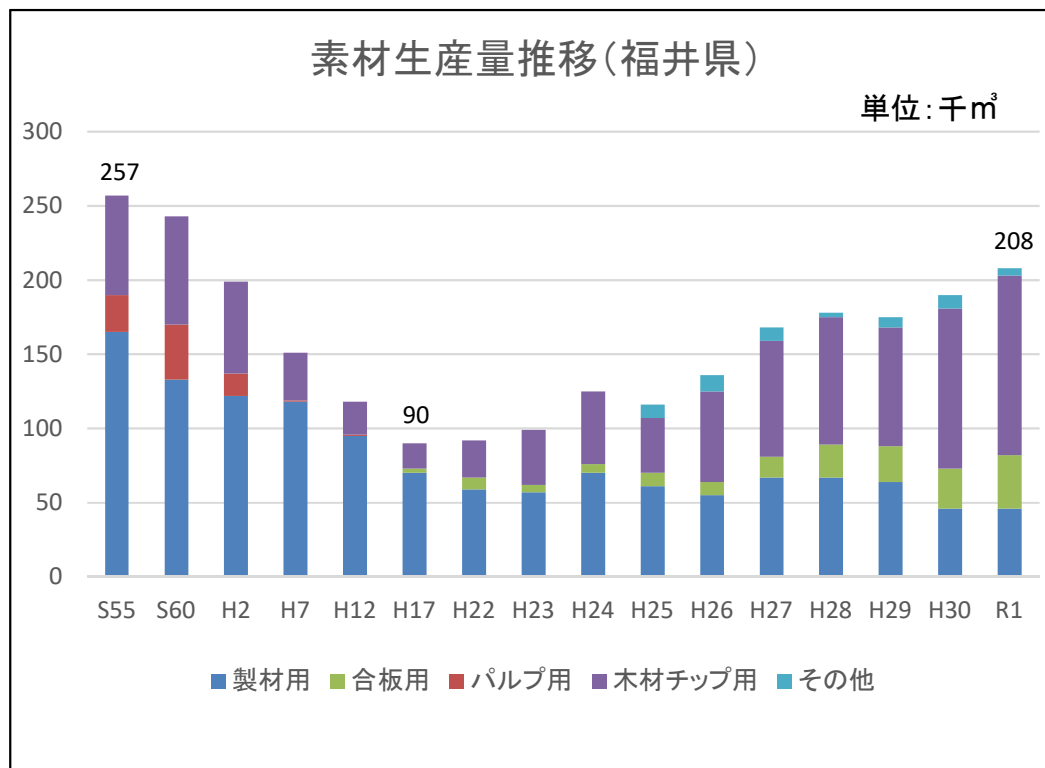


資料：農林水産省統計部「木材需給報告書」
農林水産省大臣官房統計部令和元年木材統計」
県産材活用課調査

(2) 素材生産量 (福井県)

単位：千³m

年次	計	製材用	パルプ用	合板用	木材チップ用	その他
S55	257	165	25	-	67	
S60	243	133	37	-	73	
H2	199	122	15	-	62	
H7	151	118	1	-	32	-
H12	118	95	1	-	22	-
H17	90	70	...	3	17	...
H22	92	59	...	8	25	...
H23	99	57	...	5	37	...
H24	125	70	...	6	49	...
H25	116	61	...	9	37	9
H26	136	55	...	9	61	11
H27	168	67	...	14	78	9
H28	178	67	...	22	86	3
H29	175	64	...	24	80	7
H30	190	46	...	27	108	9
R1	208	46	...	36	121	5



県産材活用課調べ

(3) 木材産業の概要（福井県）

単位：人、千m³

年次	製材業			合板製造業				木材チップ製造業		
	事務所数	従業員数	生産量	事業所数	従業員数	生産量	素材入荷量	事業所数	従業員数	生産量
S55	405	2480	316	2	779	11079	290	0	0	0
S60	378	2168	253	2	310	10165	215	51	129	191
H2	346	1918	255	2	207	9093	152	41	79	136
H7	325	1699	236	1	45	*	*	35	68	108
H12	286	1327	162	0	0	0	0	26	50	210
H17	238	850	99	0	0	0	0	24	115	148
H22	164	449	56	0	0	0	0	13	34	34
H23	154	415	44	0	0	0	0	10	21	33
H24	152	400	65	0	0	0	0	13	32	42
H25	140	387	62	0	0	0	0	11	33	42
H26	139	397	53	0	0	0	0	12	41	49
H27	136	518	52	0	0	0	0	16	32	46
H28	126	342	38	0	0	0	0	14	43	35
H29	122	*	37	0	0	0	0	15	*	36
H30	116	*	36	0	0	0	0	14	*	33
R1	113	*	32	0	0	0	0	17	*	42

資料：農林水産省統計部「木材需給報告書」、農林水産省大臣官房統計部「令和元年木材統計」、県産材活用課調査

注1 従業員は平成13年次より製材、合板を兼業しているものを含む。

注2 H16年次より木材チップ製造業の生産量の単位は千tとなる

注3 *は表示不可（H29年から木材需給報告書における従業員数の調査・公表が廃止されたため）

(4) 素材入荷量

●製材用素材の材種別入荷量(福井県)

単位:千m³

年次	合計	国産材			外材						国産材再掲	
		計	針葉樹	広葉樹	計	南洋材	米材	北洋材	ニュージー	その他	自県材	他県材
S55	511	161	151	10	350	34	164	147	2	3	141	20
S60	358	124	118	6	234	16	151	66	0	1	111	13
H2	376	119	113	6	257	8	188	59	2	0	104	15
H7	363	124	119	5	239	5	156	74	3	1	105	19
H12	250	96	95	1	154	4	94	53	3	0	87	9
H17	129	77	76	1	52	1	46	5	0	0	67	10
H22	74	56	56	0	18	0	18	0	-	0	52	4
H23	72	53	52	1	19	0	19	0	-	0	47	6
H24	88	67	66	1	21	-	21	0	-	0	55	12
H25	99	83	x	x	16	x	15	x	-	0	52	31
H26	78	63	x	x	15	x	x	x	-	-	43	20
H27	84	74	x	x	10	x	x	x	-	-	60	13
H28	60	51	x	x	9	x	x	0	-	-	45	6
H29	60	52	x	x	8	0	8	0	-	-	x	x
H30	x	x	x	x	x	0	11	x	-	-	x	x
R1	53	45	45	0	8	x	x	-	-	0	72	6

資料:農林水産省統計部「木材需給報告書」、農林水産省大臣官房統計部「令和元年木材統計」
注1 xは木材需給報告書において、調査対象数が2以下の場合に、秘密保持の観点から秘匿措置を講じているもの

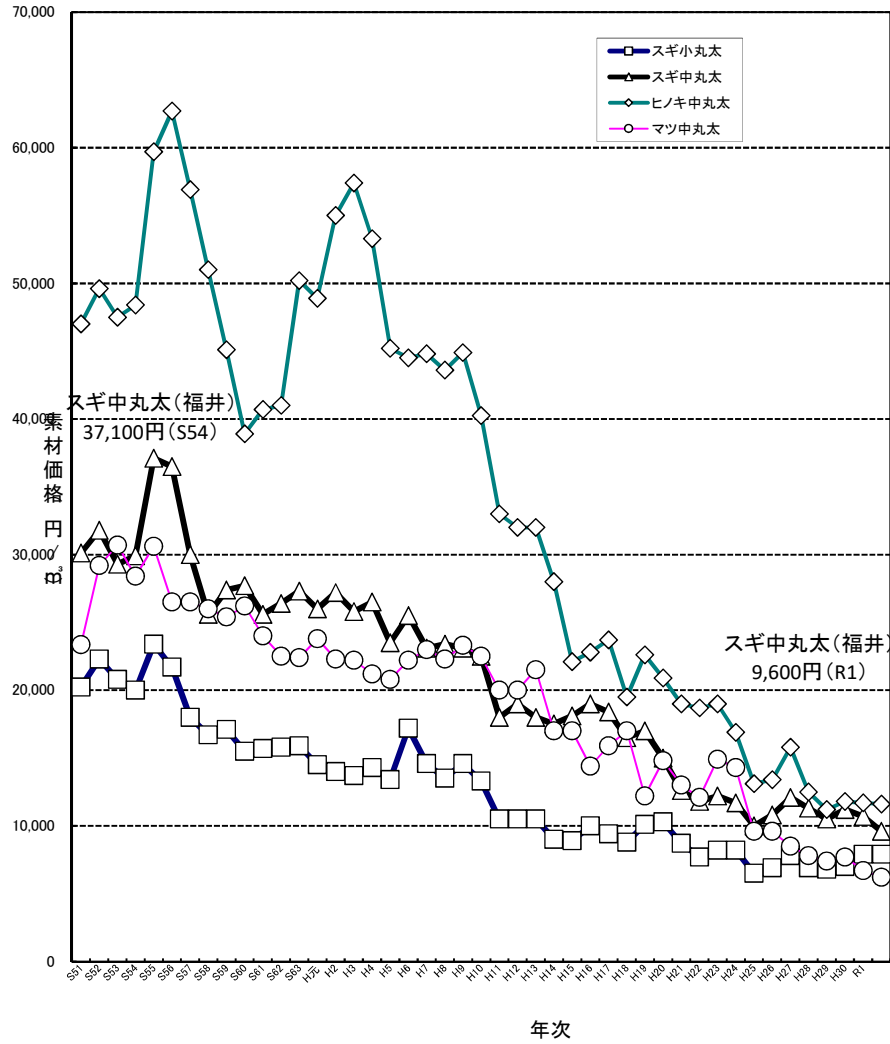
(5) 木材価格の動向

単位:価格=m³当り円, 指数:2年=100

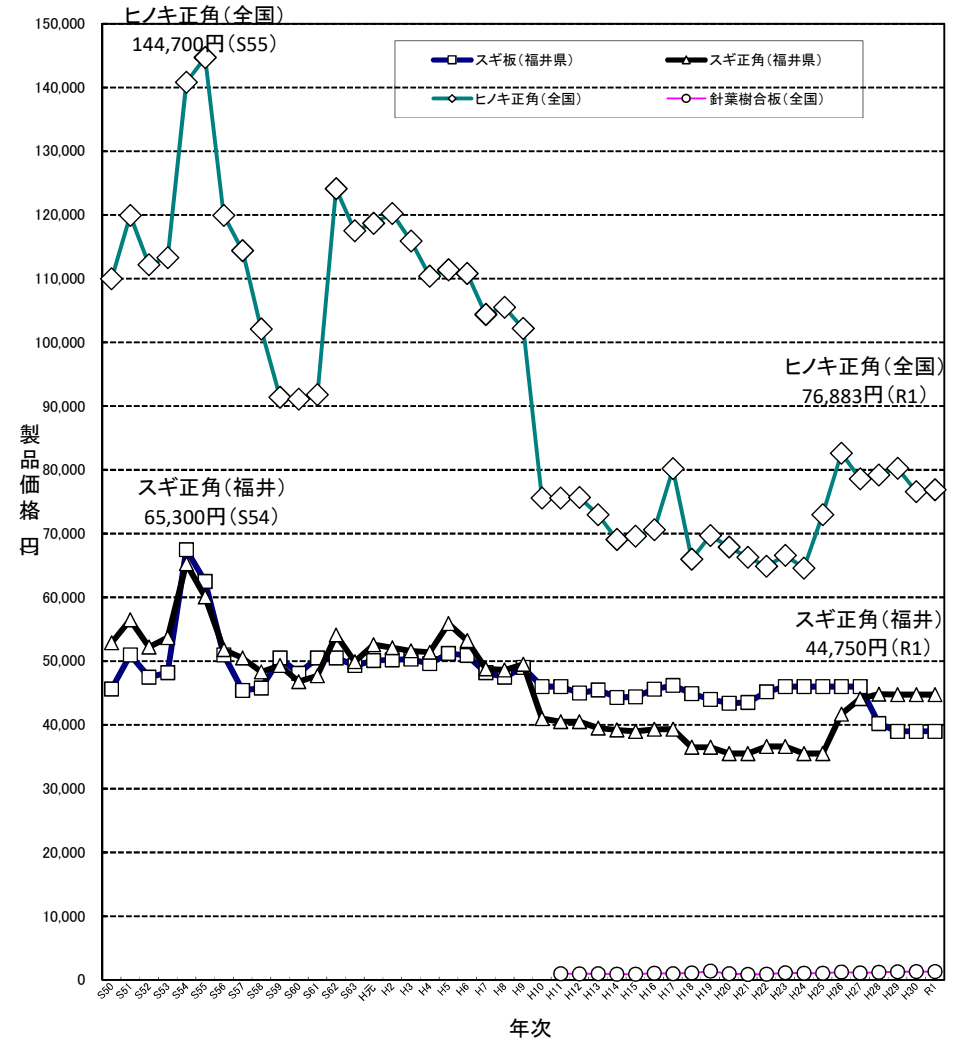
区分	素材(福井県)								製材品							
	スギ小丸太		スギ中丸太		マツ中丸太		ヒノキ中丸太		スギ(福井県)				ヒノキ(全国)		針葉樹合板(全国)	
	径 10~14cm 長 4.0m		径 24~28cm 長 4.0m		径 24~28cm 長 4.0m		径 18~24cm 長 4.0m		板(1等) 厚1.4cm,長4.0m 幅18~30cm		正角(1等) 10.5角,12.0角 長 3.0m		正角(1等) 10.5角 長 3.0m		1枚当り 厚1.2cm,長1.82m 幅91cm	
	価格	指数	価格	指数	価格	指数	価格	指数	価格	指数	価格	指数	価格	指数	価格	指数
H2	13,700	100	25,800	100	22,200	100	57,400	100	50,200	100	52,100	100	120,200	100		
H7	13,500	99	23,400	90	22,300	100	43,600	76	48,200	96	48,800	94	104,300	87		
H12	10,500	77	18,000	70	21,500	97	32,000	56	46,000	92	40,500	78	75,700	63	930	98
H17	8,800	64	16,500	64	17,000	77	19,500	34	46,200	92	39,300	75	80,200	67	960	101
H22	8,200	60	12,200	47	14,900	67	19,000	33	45,200	90	36,600	70	64,900	54	910	96
H23	8,200	60	11,700	45	14,300	64	16,900	29	46,000	92	36,600	70	66,600	55	1,130	119
H24	6,500	47	10,000	39	9,600	43	13,100	23	46,000	92	36,600	70	64,600	54	1,060	112
H25	6,900	50	10,800	42	9,600	43	13,400	23	46,000	92	38,300	74	73,000	61	1,140	120
H26	7,800	57	12,100	47	8,500	38	15,800	28	46,000	92	41,700	80	82,600	69	1,220	128
H27	6,900	50	11,300	44	7,800	35	12,500	22	46,000	92	44,100	85	78,600	65	1,090	115
H28	6,800	50	10,500	41	7,400	33	11,200	20	40,200	80	44,800	86	79,200	66	1,190	125
H29	7,000	51	11,200	43	7,700	35	11,800	21	39,000	78	44,750	86	80,275	67	1,271	134
H30	7,900	58	10,700	41	6,700	30	11,700	20	39,000	78	44,750	86	76,583	64	1,287	135
R1	7,900	58	9,600	37	6,200	28	11,600	20	39,000	78	44,750	86	76,883	64	1,294	136

資料:県産材活用課業務資料、農林水産省大臣官房統計部「木材需給報告書」

素材価格の推移(福井県)



製品価格の推移



※県産材活用課調べ

(6) 木材市場 (福井県)

単位 : m³

年度	福井県木材市売(協)		嶺北木材林産(協)		福井県森林組合連合会		若狭木材流通センター		(株)名田庄ウッドセンター		閉鎖した市場								合計	
											武生木材市売(協)		敦賀木材事業(協)		福井県特殊木材販売(協)		小浜林産工業(協)			
	素材	製品	素材	製品	素材	製品	素材	製品	素材	製品	素材	製品	素材	製品	素材	製品	素材	製品	素材	製品
H9	28,592	17,388	19,206	13,425	5,794	1,180	2,554	160	5,740		7,500	3,500	1,255		3,469	5,682	2,815	240	76,925	41,575
H10	27,243	15,488	15,937	11,919	7,308	1,180	7,471	500	4,682		5,150	2,980			3,304	4,752			71,095	36,819
H11	30,038	16,006	19,166	12,728	8,874		7,623	400	4,445		5,180	3,150			2,898	5,261			78,224	37,545
H12	30,350	14,581	16,775	11,981	6,698		8,121	320	4,797		9,000	5,000			2,832	5,393			78,573	37,275
H13	28,512	12,128	16,998	10,178	7,080		7,172	316	3,774		5,800	2,300			2,265	4,922			71,601	29,844
H14	26,014	12,400	13,332	9,554	6,599		6,850	218	3,344		4,200	2,100			2,157	5,361			62,496	29,633
H15	28,032	11,870	13,425	9,766	8,566		5,878	200	3,829		3,200	1,800			2,471	4,951			65,401	28,587
H16	27,300	12,200	13,759	10,374	8,845	143	6,340	193	3,653		2,800				2,246	5,290			64,943	28,200
H17	25,880	11,560	10,734	9,624	7,299	(8231)	5,840	80	3,212						1,835	4,257			54,800	17,290
H18	31,200	11,550	13,252	9,836	8,158	820	6,500	50	4,089						1,387	4,225			64,586	26,481
H19	30,050	8,580	9,758	9,289	11,955	3,851	10,400		4,530						1,218	3,425			67,911	25,145
H20	28,200	7,240		8,159	22,216		9,190		5,153						1,018	3,269			65,777	18,668
H21	27,420	6,110		6,554	18,692		9,625		5,316						887	2,901			61,940	15,565
H22	26,860	5,570		7,063	18,107		8,550		4,939						1,347	2,506			59,803	15,139
H23	27,240	5,630		7,130	22,075		10,780		5,856						963	2,641			66,914	15,401
H24	26,750	4,269		7,131	21,500		12,030		8,096						1,078	2,247			69,454	13,647
H25	26,350	4,270		16,923	18,637		12,050		6,457						1,209	2,892			64,703	24,085
H26	25,370	4,290		16,674	16,775		12,940		6,453						673	975			62,211	21,939
H27	24,820	4,820		17,143	16,339		13,130		7,971						262	1,419			62,522	23,382
H28	22,190	4,674		17,674	15,514		10,415		5,923										54,042	22,348
H29	24,950	4,185		18,184	12,185		11,283		4,477										52,895	22,369
H30	28,510	3,754		17,300	11,680		11,264		4,677										56,131	21,054
R1	29,353	3,379		13,329	10,135		12,307		3,896										55,691	16,708

※(株)名田庄ウッドセンターは平成8年5月1日に発足。(前身は名田庄木材(協))

県産材活用課業務資料

※()内数値の単位は本。

8 技術指導

● 林業関係の資格認定者数

令和2年3月末現在

指導林業士	青年林業士	フォレストサポーター	森林総合監理士	うち福井県在住の者
73	32	120	38	14

※森づくり課集計

※森林総合監理士数は、活動地域に福井県が含まれている者の数

● 林業機械普及台数の推移

平成31年3月末現在

年 度 機械機種名	10	11	12	13	14	15	16	17	18	19	20	21	22	23	24	25	26	27	28	29	30	全国 (30)	1県当り 平均
集材機	259	191	186	183	164	133	130	128	129	112	112	103	110	77	87	87	69	59	58	59	51	—	—
チェーンソー	7,313	6,909	6,888	6,897	6,897	6,257	5,712	4,814	5,664	3,573	3,624	3,500	3,464	3,469	3,454	3,458	3,424	3,419	3,401	3,144	3,081	—	—
刈払機	11,117	10,812	10,364	10,391	9,990	7,722	6,941	6,071	6,445	3,628	3,743	3,742	3,673	3,655	3,640	3,669	3,621	3,616	3,597	3,226	3,175	—	—
トラクター（集材用）	13	9	9	9	9	6	5	10	11	12	12	10	10	8	9	8	5	5	4	1	1	—	—
モノレール	12	19	15	8	8	6	6	4	4	0	0	0	0	0	0	0	0	0	0	0	0	—	—
林内作業車	73	69	63	56	52	53	51	50	50	40	42	35	35	29	31	31	32	32	31	23	27	—	—
グラブソー	4	4	4	4	4	6	3	3	9	3	3	4	4	4	5	5	2	3	3	5	4	684	15
プロセッサ	1	2	3	3	3	5	6	7	8	7	9	9	9	11	12	13	12	11	12	14	18	2,070	44
フォワーダ	1	1	1	2	3	5	5	5	9	14	13	14	16	19	19	22	21	26	28	29	38	2,690	57
スイングヤーダ	3	3	4	5	6	8	9	9	9	11	12	13	13	13	13	12	12	11	13	14	12	1,042	22
ハーベスタ									1	4	6	6	6	7	6	8	9	8	8	14	16	1,850	39
その他高性能						1	1	1	1	2	2	2	2	2	2	1	0	1	1	1	1	1,574	33

※一日以上稼動した機械のみ掲載

※森づくり課（林業機械の保有状況調査）調べ

9 森林資源の活用

(1) 福井県における主要特用林産物別生産量・生産者数の推移

年次	きのこ類 (t・戸)																	燃料						木酢液		竹酢液					
	乾しいたけ	生しいたけ						なめこ		えのきたけ		ひらたけ		まいたけ		エリンギ		マッシュルーム	まつたけ		木炭		竹炭		粉炭		生産量	生産者数	生産量	生産者数	
		原木栽培		菌床栽培		計		生産量	生産者数	生産量	生産者数	生産量	生産者数	生産量	生産者数	生産量	生産者数	生産量	生産者数	生産量	生産者数	生産量	生産者数	生産量	生産者数	生産量	生産者数	生産量	生産者数	生産量	生産者数
		生産量	生産者数	生産量	生産者数	生産量	生産者数	生産量	生産者数	生産量	生産者数	生産量	生産者数	生産量	生産者数	生産量	生産者数	生産量	生産者数	生産量	生産者数	(t)	(人)	(t)	(人)	(t)	(人)	(%)	(人)	(%)	(人)
55年	65.3	225	409.6	1,288			409.6	1,288	103.8	160	334.5	32	30.5	48					4.1												
56年	55.1	230	369.8	1,065			369.8	1,065	73.4	224	371.1	26	70.7	56					2.8	316	405										
57年	51.7	234	380.3	1,067			380.3	1,067	63.2	134	361.0	25	80.4	41					1.6	280	216										
58年	61.0	209	360.9	1,027			360.9	1,027	111.9	94	380.4	19	103.5	31					2.4	295	221										
59年	67.3	174	413.1	1,072			413.1	1,072	204.0	64	426.3	16	82.7	35					0.3	295	119										
60年	57.9	190	536.8	1,101			536.8	1,101	221.6	71	463.5	19	102.6	32					1.8	194	197										
61年	56.3	164	363.3	773			363.3	773	215.8	24	472.1	12	139.0	8					0.5	10	179										
62年	58.5	187	472.8	651			472.8	651	205.5	24	392.5	12	217.8	8	2.7	1			72.0	1.1	186	182									
63年	57.7	178	554.6	637			554.6	637	214.1	121	392.0	16	180.5	7	29.8	1			69.0	1.1	165	185									
元年	35.5	165	571.7	537			571.7	537	215.4	86	377.4	-	252.7	12	32.0	1			82.0	1.2	93	160									
2年	33.6	147	561.9	560			561.9	560	212.1	78	362.4	17	200.4	7	38.5	1			84.6	0.2	200	174									
3年	31.2	107	518.5	-			518.5	-	204.2	34	417.4	15	229.7	9	48.0	1			81.3	1.0	300	193									
4年	32.3	49	512.4	486			512.4	486	214.9	34	439.4	13	193.8	12	43.0	1			76.8	1.0	250	231									
5年	28.3	31	349.1	406	152.5	38	501.6	444	200.2	18	432.4	13	170.4	9	33.8	1			77.5	1.4	300	202	55		452	1					
6年	25.8	40	320.3	378	253.5	42	573.8	420	163.5	17	464.8	12	155.6	6	53.2	1			63.4	0.4	240	207	49		690	11					
7年	23.4	48	191.2	166	258.6	40	449.8	206	161.4	32	422.3	11	158.0	11	42.9	1			57.3	0.3	102	183	32		346	2	28,800	12	4,500	3	
8年	20.2	44	165.9	178	259.8	38	425.7	216	146.3	27	487.5	11	134.6	7	51.3	1			52.8	0.5	102	162	39		407	2	67,010	19	6,240	5	
9年	14.4	44	172.2	141	278.5	45	450.7	186	122.2	19	490.8	9	139.3	5	40.6	1			111.9	0.8	105	149	32	49	10	379	5	60,730	22	9,652	9
10年	15.4	44	175.6	71	268.7	45	444.3	116	147.6	4	456.5	8	111.0	4	43.4	1			121.1	0.8	100	147	35	51	15	378	6	64,450	15	10,720	14
11年	9.9	24	144.8	82	298.3	35	443.1	117	147.0	6	372.6	6	107.4	4	42.0	1			121.1	0.7	80	130	33	55	23	440	9	60,890	22	10,810	16
12年	9.7	25	138.6	65	281.9	41	420.5	106	159.9	6	401.6	6	87.1	4	47.3	2			143.4	0.6	-	126	33	56	24	518	10	61,070	40	11,970	34
13年	8.2	25	121.9	66	284.2	39	406.1	105	123.8	7	375.0	7	53.9	4	73.3	2			128.5	0.6	65	99	54	52	33	492	29	65,130	45	10,210	32
14年	7.3	22	102.7	114	265.5	37	368.2	151	122.2	7	384.1	5	57.9	7	59.1	2			135.0	0.5	41	102	44	52	31	361	33	64,262	43	9,990	28
15年	5.9	17	68.2	85	315.6	37	383.8	122	117.8	5	445.4	5	60.2	25	96.5	2	2.2		130.6	0.4	36	84	44	41	27	361	7	64,060	42	8,470	27
16年	6.0	13	63.1	28	263.2	36	326.3	64	108.0	4	433.0	4	77.9	25	110.8	2			125.5	0.0		97	42	33	27	443	7	70,990	42	5,720	27
17年	4.6	13	42.3	23	289.7	36	332.0	59	105.2	3	426.4	4	85.3	3	87.3	2	10.0	1	128.4	0.0		88	23	46	8	308	15	26,846	22	12,902	6
18年	2.5	11	44.8	15	257.6	35	302.4	50	91.1	4	417.1	3	78.4	3	74.6	2	1.7	2	108.9	0.0	2	86	23	29	7	336	6	24,942	16	15,391	5
19年	1.9	6	46.8	14	289.1	34	335.9	48	87.3	4	407.5	3	73.3	4	97.4	2	0.7	1				76	46	39	11	271	13	20,091	15	19,080	11
20年	1.8	6	38.3	15	282.5	31	320.8	46	90.9	6	373.4	3	71.7	3	86.3	2	1.0	2				61	23	37	13	366	11	12,235	21	9,850	13
21年	1.5	3	37.1	14	283.7	28	320.8	42	28.6	6	373.6	3	60.1	3	90.8	2	0.8	2				60	22	22	7	228	7	5,149	14	20,660	6
22年	1.7	4	36.6	12	293.8	32	330.4	44	36.2	5	364.9	3	26.1	2	108.9	2	0.9	2				45	24	22	8	343	6	7,149	12	6,450	6
23年	2.1	6	36.7	13	314.5	35	351.2	48	36.1	4	294.5	3	23.8	2	104.4	2	2.1	2				44	24	23	8	235	7	3,806	12	7,950	7
24年	2.3	9	37.3	16	219.9	33	257.2	49	36.1	3	360.3	3	22.4	2	104.0	2	2.6	5				44	24	3	5	386	8	3,415	13	6,400	4
25年	2.7	7	34.8	18	210.7	32	245.5	50	30.1	5	401.9	3	15.0	2	101.9	3	2.1	2				45	23	3	6	361	8	2,913	12	6,520	5
26年	2.7	8	32.3	18	205.3	29	237.6	47	32.1	5	452.5	3	12.2	2	105.2	3	2.1	2				36	23	2	3	387	4	2,772	7	920	2
27年	3.4	8	31.2	24	228.9	27	260.0	51	32.1	4	443.7	3	12.4	3	104.6	3	2.1	3				40	24	5	4	402	4	2,926	8	1,720	3
28年	3.6	7	25.7	23	188.1	27	213.8	50	29.1	5	340.5	3	14.8	3	111.7	2	2.4	3				30	24	1	3	292	11	4,281	6	750	2
29年	3.4	7	21.4	26	194.2	26	215.6	52	29.0	6	299.3	3	11.6	4	130.1	3	2.4	3				28	21	1	3	113	10	1,054	6	750	2
30年	2.4	7	21.4	26	192.7	25	214.6	51	29.0	5	296.0	3	10.4	2	127.8	3	2.1	3				25	21	1	2	113	13	1,200	6	600	1
元年	1.8	9	19.6	27	182.1	25	201.7	52	29.1	5	150.3	3	10.0	3	140.5	2	2.1	3				26	18	1	1	108	15	586	3	300	1

※生産者数については延べ人数を記載
 ※乾しいたけの生産量については、菌床および原木の生産量の合計
 ※森づくり課(特用林産物生産統計調査)調べ

10 林 道

(1) 林内路網現況延長（平成31年3月31日現在）

管内	市町村名	自動車道			軽車道		林 道 計				
		延長	路線数	m/ha	延長	路線数	延長	路線数	m/ha	舗装	舗装率
福井	福井市	351,965	194	11.1	46,716	65	398,681	259	12.5	173,650	43.6%
	永平寺町	73,823	44	10.8	19,124	28	92,947	72	13.6	55,004	59.2%
	計	425,788	238	11.0	65,840	93	491,628	331	12.7	228,654	46.5%
坂井	あわら市	38,708	21	8.8	22,961	22	61,669	43	14.0	12,451	20.2%
	坂井市	45,721	16	6.3	9,809	12	55,530	28	7.6	15,943	28.7%
	計	84,429	37	7.2	32,770	34	117,199	71	10.0	28,394	24.2%
奥越	大野市	235,420	84	4.3	4,054	4	239,474	88	4.3	119,165	49.8%
	勝山市	134,620	43	7.4	8,664	7	143,284	50	7.9	78,458	54.8%
	計	370,040	127	5.0	12,718	11	382,758	138	5.2	197,623	51.6%
南越	越前市	108,681	92	7.7	39,312	80	147,993	172	10.5	46,532	31.4%
	鯖江市	46,702	24	14.9	7,399	15	54,101	39	17.3	35,884	66.3%
	池田町	109,243	63	7.0	18,214	27	127,457	90	8.2	48,155	37.8%
	南越前町	147,565	69	5.9	40,050	39	187,615	108	7.5	83,366	44.4%
	計	412,191	248	7.1	104,975	161	517,166	409	9.0	213,937	41.4%
丹生	越前町	114,750	70	10.1	13,235	17	127,985	87	11.3	69,058	54.0%
	計	114,750	70	10.1	13,235	17	127,985	87	11.3	69,058	54.0%
二州	敦賀市	47,591	43	3.2	22,463	21	70,054	64	4.6	32,073	45.8%
	美浜町	30,952	18	2.5	14,302	19	45,254	37	3.6	13,537	29.9%
	計	78,543	61	2.8	36,765	40	115,308	101	4.2	45,610	39.6%
嶺南	小浜市	82,374	47	4.5	37,300	43	119,674	90	6.5	30,264	25.3%
	おおい町	105,657	51	6.1	14,541	19	120,198	70	7.0	54,322	45.2%
	高浜町	29,916	36	5.6	13,344	14	43,260	50	8.1	23,298	53.9%
	若狭町	43,802	33	3.8	36,038	38	79,840	71	7.0	13,016	16.3%
	計	261,749	167	5.0	101,223	114	362,972	281	6.9	120,900	33.3%
県 計		1,747,490	948	6.4	367,526	470	2,115,016	1,418	7.8	904,176	42.8%

※森づくり課森林保全G調べ

(2) 令和元年民有林林道事業実績

① 林道開設事業

単位：(延長：m、事業費：千円)

年度	区分	総数	一般	林構	山振	県単	自力	その他
27	路線数	15	15	—	—	—	—	—
	延長	4,403	4,403	—	—	—	—	—
	事業費	919,588	919,588	—	—	—	—	—
28	路線数	14	14	—	—	—	—	—
	延長	3,650	3,650	—	—	—	—	—
	事業費	868,873	868,873	—	—	—	—	—
29	路線数	12	11	—	—	1	—	—
	延長	2,627	2,605	—	—	22	—	—
	事業費	756,698	751,108	—	—	5,590	—	—
30	路線数	14	12	—	—	2	—	—
	延長	3,657	3,366	—	—	291	—	—
	事業費	674,032	669,602	—	—	4,430	—	—
R1	路線数	13	13	—	—	—	—	—
	延長	3,976	3,976	—	—	—	—	—
	事業費	634,493	634,493	—	—	—	—	—

※「一般」には、新設および改築、国庫補助および交付金を含む。

※事業費は、前年度からの繰越分を含み、翌年度への繰越分は含まない。

② 林道改良事業

単位：(事業費：千円)

年度	区分	総数	一般	県単	融資	自力	その他
27	箇所数	34	3	31	—	—	—
	事業費	185,152	62,752	122,400	—	—	—
28	箇所数	35	5	30	—	—	—
	事業費	191,281	80,521	110,760	—	—	—
29	箇所数	38	6	32	—	—	—
	事業費	253,545	127,544	126,001	—	—	—
30	箇所数	26	6	20	—	—	—
	事業費	172,969	92,980	79,989	—	—	—
R1	箇所数	27	6	21	—	—	—
	事業費	205,743	110,812	94,931	—	—	—

※「一般」には、国庫補助および交付金を含む。

※事業費は、前年度からの繰越分を含み、翌年度への繰越分は含まない。

③ 林道舗装事業

単位：(延長：m、事業費：千円)

年度	区分	総数	一般	県単	融資	自力	その他
27	路線数	13	1	12	—	—	—
	延長	4,090	472	3,618	—	—	—
	事業費	70,815	9,391	61,424	—	—	—
28	路線数	18	1	17	—	—	—
	延長	4,560	399	4,161	—	—	—
	事業費	81,045	7,688	73,357	—	—	—
29	路線数	13	2	11	—	—	—
	延長	3,062	494	2,568	—	—	—
	事業費	67,010	12,134	54,876	—	—	—
30	路線数	18	2	16	—	—	—
	延長	5,518	1,579	3,939	—	—	—
	事業費	107,975	25,601	82,374	—	—	—
R1	路線数	14	2	12	—	—	—
	延長	3,933	1,267	2,666	—	—	—
	事業費	29,082	21,876	7,206	—	—	—

※「一般」には、国庫補助および交付金を含む。

※事業費は、前年度からの繰越分を含み、翌年度への繰越分は含まない。

④ 林道災害復旧事業

単位(延長：m、事業費：千円)

年度	区分	総数	国庫補助	県単
27	箇所数	49	33	16
	延長	1,397	1,025	372
28	箇所数	15	2	13
	延長	450	147	303
29	箇所数	21	0	21
	延長	617	0	617
30	箇所数	90	65	25
	延長	3,429	2,010	1,419
R1	箇所数	40	17	23
	延長	1,539	718	821

※事業費は、前年度からの繰越分を含み、翌年度への繰越分は含まない。

※森づくり課森林保全G調べ。

11 治 山

● 治山事業実績

単位：ha、千円

事業名	平成27年度			平成28年度			平成29年度			平成30年度			令和元年度			計		
	箇所	面積	工事費	箇所	面積	工事費	箇所	面積	工事費	箇所	面積	工事費	箇所	面積	工事費	箇所	面積	工事費
山地治山	41	3.76	1,347,018	37	3.95	1,314,806	50	4.41	1,640,305	39	2.75	1,258,784	41	4.76	1,568,660	208	20	7,129,573
復旧治山	19	2.52	803,486	17	3.54	791,753	24	3.50	926,765	18	1.15	676,900	20	2.68	888,000	98	13	4,086,904
緊急総合治山										1	0.27	50,000	1	0.10	24,500	2		74,500
緊急予防治山				4	0.23	93,000	13	0.62	322,200	11	0.79	272,114	10	1.05	313,500	38	3	1,000,814
予防治山	22	1.24	543,532	16	0.18	430,053	13	0.29	391,340	9	0.54	259,770	10	0.93	342,660	70	3	1,967,355
山地災害総合減災対策治山																		
保安林整備	19	178.35	86,400	20	184.13	95,000	16	152.56	70,800	14	128.37	74,686	14	102.89	63,400	83	746	390,286
保安林改良	5	13.60	20,400	6	15.46	22,400	3	3.84	15,000	2	1.45	18,586	2	1.75	15,400	18	36	91,786
特定保安林整備緊急治山																		
保安林改良(複層林)																		
保育	14	164.75	66,000	14	168.67	72,600	13	148.72	55,800	12	126.92	56,100	12	101.14	48,000	65	710	298,500
保安林管理道整備																		
水土保持治山										6	0.69	161,140	6	1.86	159,864	12	3	321,004
地域防災対策総合治山																		
機能強化・老朽化対策										6	0.69	161,140	6	1.86	159,864	12	3	321,004
水源地域整備	3	1.88	117,000	2	2.20	90,538	2	1.00	90,996	2	0.97	95,920	1	1.50	51,113	10	8	445,567
水源地域広域保全(水源地域)																		
水源地域地域保全(集落水源)																		
水源地域地域保全(森林水環境)																		
奥地保安林保全緊急対策	3	1.88	117,000	2	2.20	90,538	2	1.00	90,996	2	0.97	95,920	1	1.50	51,113	10	8	445,567
水源の里保全緊急整備																		
防災林造成	1	0.40	25,000	1	0.23	16,000	1	0.27	30,000	1	0.10	22,000	1	0.26	30,000	5	1	123,000
なだれ防止林造成																		
保安林緊急改良	1	0.40	25,000	1	0.23	16,000	1	0.27	30,000	1	0.10	22,000	1	0.26	30,000	5	1	123,000
共生保安林整備																		
生活環境林保全整備																		
環境防災林整備																		
海岸防災林造成																		
治山激甚災害対策特別緊急																		
小計	64	184.39	1,575,418	60	190.51	1,516,344	69	158.24	1,832,101	62	132.88	1,612,530	63	111.27	1,873,037	318	777	8,409,430
地すべり防止	1	0.01	113,473													1		113,473
溪流	1	0.01	113,473													1		113,473
地すべり防止施設修繕																		
通常分計	65	184.40	1,688,891	60	190.51	1,516,344	69	158.24	1,832,101	62	132.88	1,612,530	63	111.27	1,873,037	319	777	8,522,903
災害関連事業							1	0.70	91,497	3	0.59	274,860				4	1	366,357
林地荒廃防止施設災害復旧	2		226,141	2		21,650				1	0.27	34,386	1	0.03	2,685	6		284,862
当年災	1		195,951	1		19,601				1	0.27	34,386				3		249,938
前年災	1		30,190	1		2,049							1	0.03	2,685	3		34,924
国庫合計	67	184.40	1,915,032	62	190.51	1,537,994	70	158.94	1,923,598	66	133.74	1,921,776	64	111.30	1,875,722	329	779	9,174,122
県単	20		92,474	24		48,819	22		49,801	19		56,790	31		101,242	116		349,126
小規模荒廃地治山(補助金)	11		13,000	7		8,200	10		11,125	10		15,500	15		25,795	53		73,620
自然災害対策予防治山(補助金)																		
県単治山	7		13,276	12		26,736	8		21,688	6		29,004	11		53,312	44		144,016
環境保全治山																		
山地防災応急対策治山	1		10,198	3		3,883	2		9,488	1		3,286	3		4,791	10		31,646
自然災害対策施設強化	1		56,000	2		10,000	2		7,500	2		9,000	2		17,344	9		99,844
山地危険箇所緊急対策																		
総計	87		2,007,506	86		1,586,813	92		1,973,399	85		1,978,566	95		1,976,964	445		9,523,248

27(国庫,NG)+27補正(国庫)

28(国庫,NG)+28補正(国庫)

29(国庫,NG)+29補正(国庫)

30(国庫,NG)+30補正(国庫,NG)

元(国庫,NG)+元補正(国庫,NG)

※地区指定事業の箇所数は地区数を示す

※保安林管理道整備事業の面積欄は延長を示す

(2)令和元年度市町別治山事業実績

単位：千円

区分 市町	復旧治山	緊急 総合治山	緊急 予防治山	予防治山	山地災害 総合減災 対策治山	保安林 改良	保育	保安林 管理道 整備	地域防災 対策総合	機能強化 ・老朽化 対策	水源流域 広域保全 (水源)	水源流域 地域保全 (集落)	水源流域 地域保全 (水環境)	奥地保安 林保全緊 急対策	水源の里 保全緊急 整備	防災林 造成	保安林 緊急 改良	治山激甚 災害対策 特別緊急	地すべり 防止	計	災害関連 緊急治山	林地荒廃 防止施設 災害復旧	合計
	福井農林	福井市	51,500	24,500		93,700		2,400	11,307		3,502										186,909		1,475
永平寺町								1,593												1,593			1,593
小計		51,500	24,500		93,700		2,400	12,900		3,502										188,502		1,475	189,977
坂井農林	あわら市	180,000								79,866							30,000			291,366			291,366
	坂井市																						
	小計	180,000								79,866							30,000			291,366			291,366
奥越農林	大野市	361,000		128,000	100,000					14,111										622,554			622,554
	勝山市						13,000	4,557												17,557			17,557
	小計	361,000		128,000	100,000		13,000	24,000		14,111										640,111			640,111
丹南農林	鯖江市			34,000				907												34,907			34,907
	越前市	30,000		43,000																73,000			73,000
	池田町							4,268												4,268			4,268
	南越前町	125,000		64,000	25,700			1,197												215,897			215,897
	越前町							528		33,523										34,051			34,051
	小計	155,000		141,000	25,700			6,900		33,523										362,123			362,123
嶺南振興局	敦賀市																						
	小浜市							2,700												2,700			2,700
	美浜町													51,113						51,113			51,113
	高浜町	30,000								28,862										58,862			58,862
	おおい町																						
	若狭町	110,500		44,500	123,260															278,260			278,260
	小計	140,500		44,500	123,260			2,700		28,862				51,113						390,935			390,935
総計	888,000	24,500	313,500	342,660		15,400	48,000			159,864				51,113			30,000		1,873,037		1,475	1,874,512	

令和元年度
福井県林業統計書

令和2年12月発行

——— 発行 ———

福井県農林水産部 県産材活用課
森づくり課

〒910-8580 福井市大手3丁目17-1