

ゆうげんがいしゃ ひらたもくざいてん
有限会社 平田木材店

代表取締役 平田 寛明

所在地：高浜町和田

設立：昭和35年9月

R5実績：製材における県産材使用量 650m³/年

県産材使用率 43%

新築住宅県産材使用量（製品）27m³ /年

県産材使用率 71%

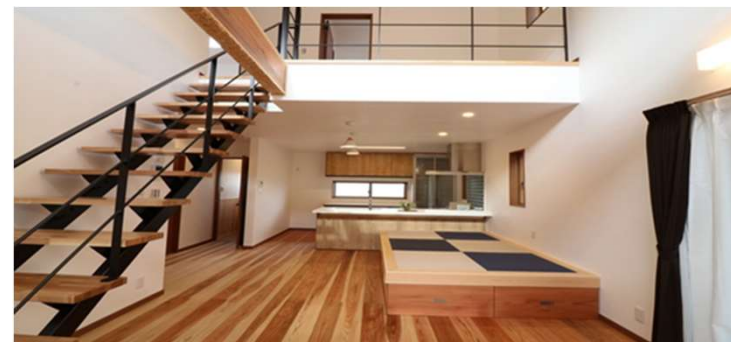
【主な取り組み】

自社で製材から建築まで一貫して手掛け、天然乾燥により木の色味や香りを活かしている

自社で製作した多彩な製品をショールームやネットで販売している

地元の保育園、小学校を対象とした製材工場見学、HPや情報誌等による情報発信を行っている

台湾に製材品の輸出（約60m³）を行っている



新築住宅での県産材の利用



事務所内装の木質化

しゃかいふくしほうじん
社会福祉法人

めぐみこどもえん
めぐみこども園

園長 中戸 華恵

所在地：福井市久喜津町

設立：平成27年4月

実績：県産材総使用量 48m³

【主な取り組み】

木育ルーム設置、デッキ設置、園児用机、椅子、本棚、遊具等の木製品導入を積極的に行っている

こどもたちに木製品の手入れを経験させることで、木のぬくもりや物の大切さを伝えている

県内の木を使用しておもちゃを作る等の木育カリキュラムを実施し、森から製品になるまでの過程をストーリー性を持たせてこどもたちに伝えている



木育の状況



木育ルーム



園庭の様子