

# 院内・施設内感染にご注意!!

## 緊急告知!!

# 新型コロナウイルス

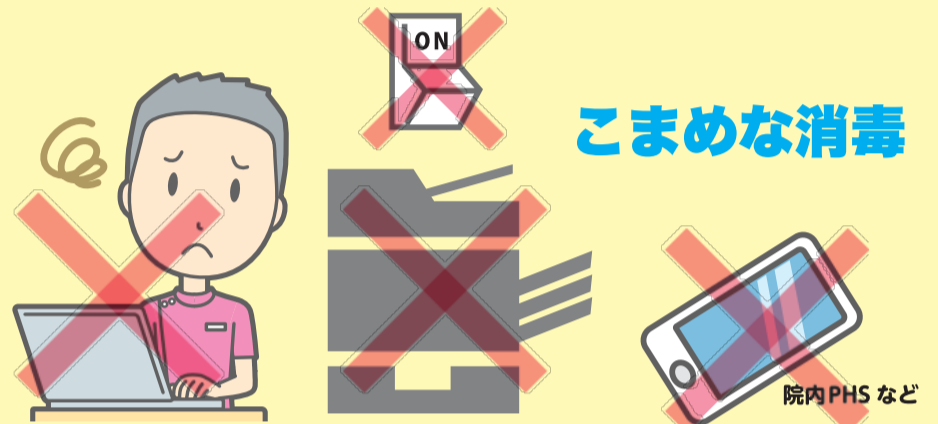
## 医療従事者からの感染拡大パターン

### 軽めの症状



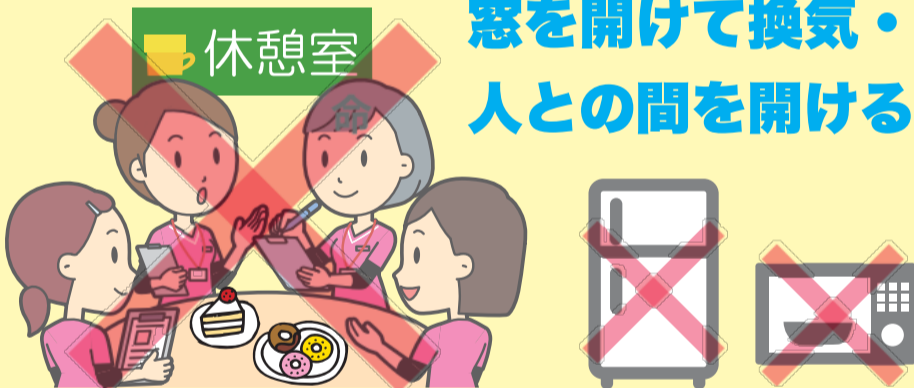
咽頭痛・倦怠感など  
手洗い・手指消毒・  
マスク着用・  
顔まわりを触らない

### 医療機器等実用機器



3密  
注意

### 院内休憩所

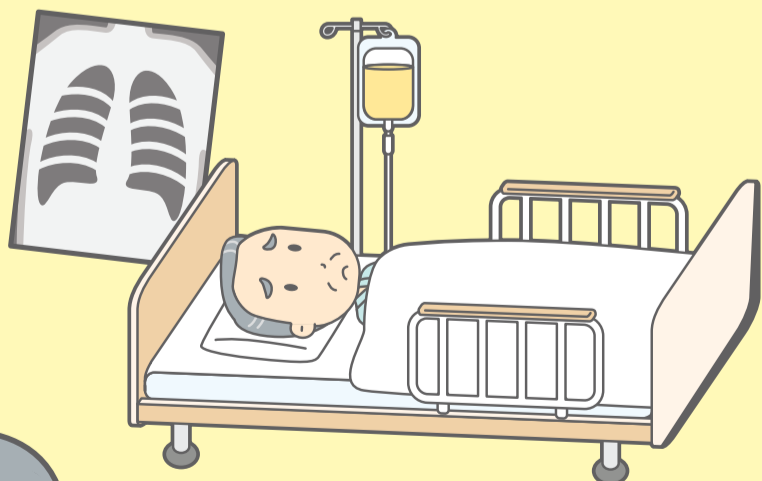


3密  
注意

### 歓送迎会等



## 入院患者からの感染拡大パターン



### 入院中の 原因不明の肺炎には PCR検査を!

医療機関より PCR 検査が提出できます!  
各都道府県へお問い合わせください

ひとり一人の心配りと行動でみんなの生命を守ろう