

敦賀市

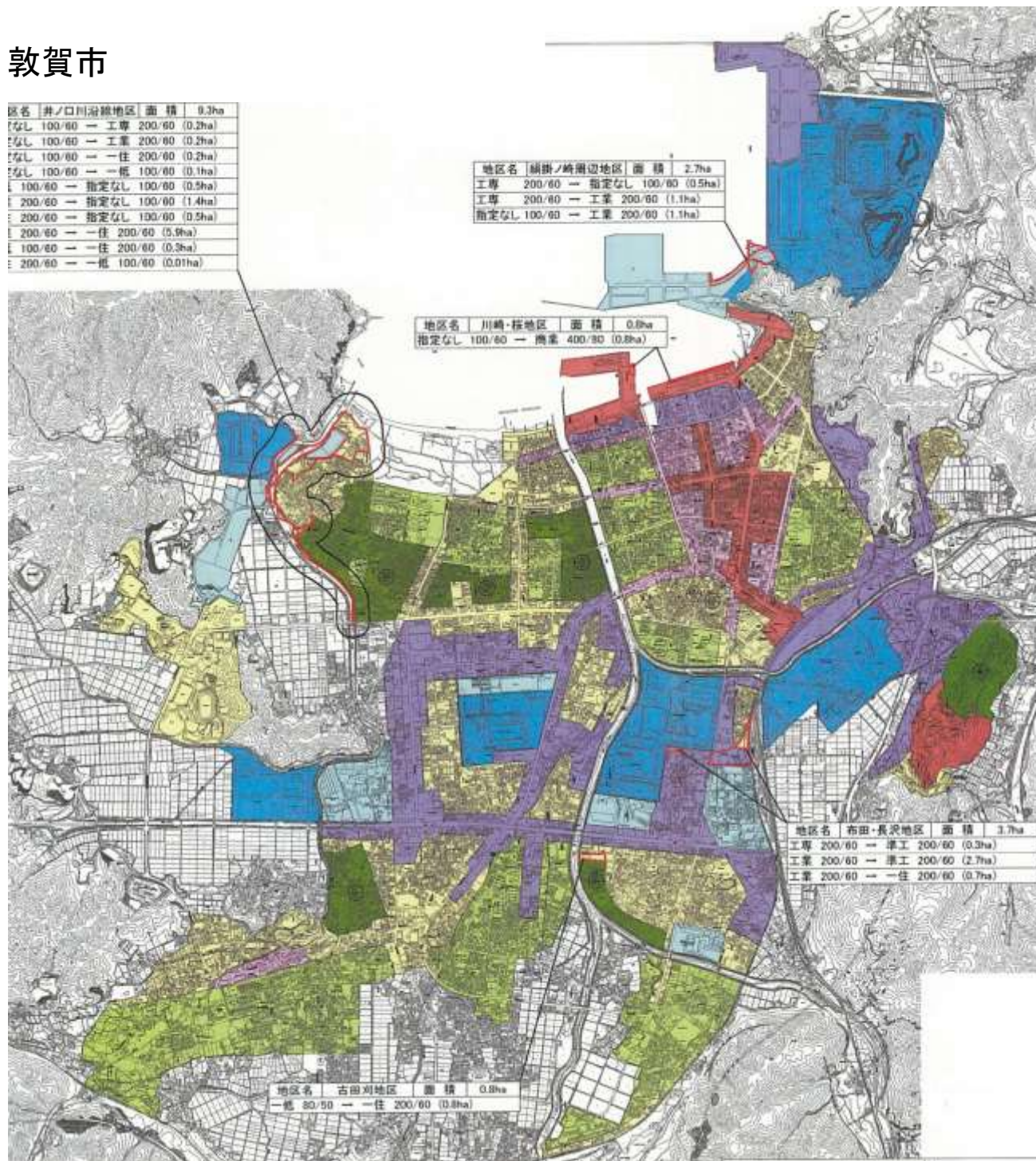
区分名	井ノ口川沿線地区	面積	0.2ha
なし	100/60	— 工業	200/60 (0.2ha)
なし	100/60	— 工業	200/60 (0.2ha)
なし	100/60	— 住	200/60 (0.2ha)
なし	100/60	— 低	100/60 (0.1ha)
100/60	— 指定なし	100/60	(0.5ha)
200/60	— 指定なし	100/60	(1.4ha)
200/60	— 指定なし	100/60	(0.5ha)
200/60	— 住	200/60	(0.9ha)
100/60	— 住	200/60	(0.3ha)
200/60	— 低	100/60	(0.01ha)

地区名	扇掛ノ崎周辺地区	面積	2.7ha
工業	200/60	— 指定なし	100/60 (0.5ha)
工業	200/60	— 工業	200/60 (1.1ha)
指定なし	100/60	— 工業	200/60 (1.1ha)

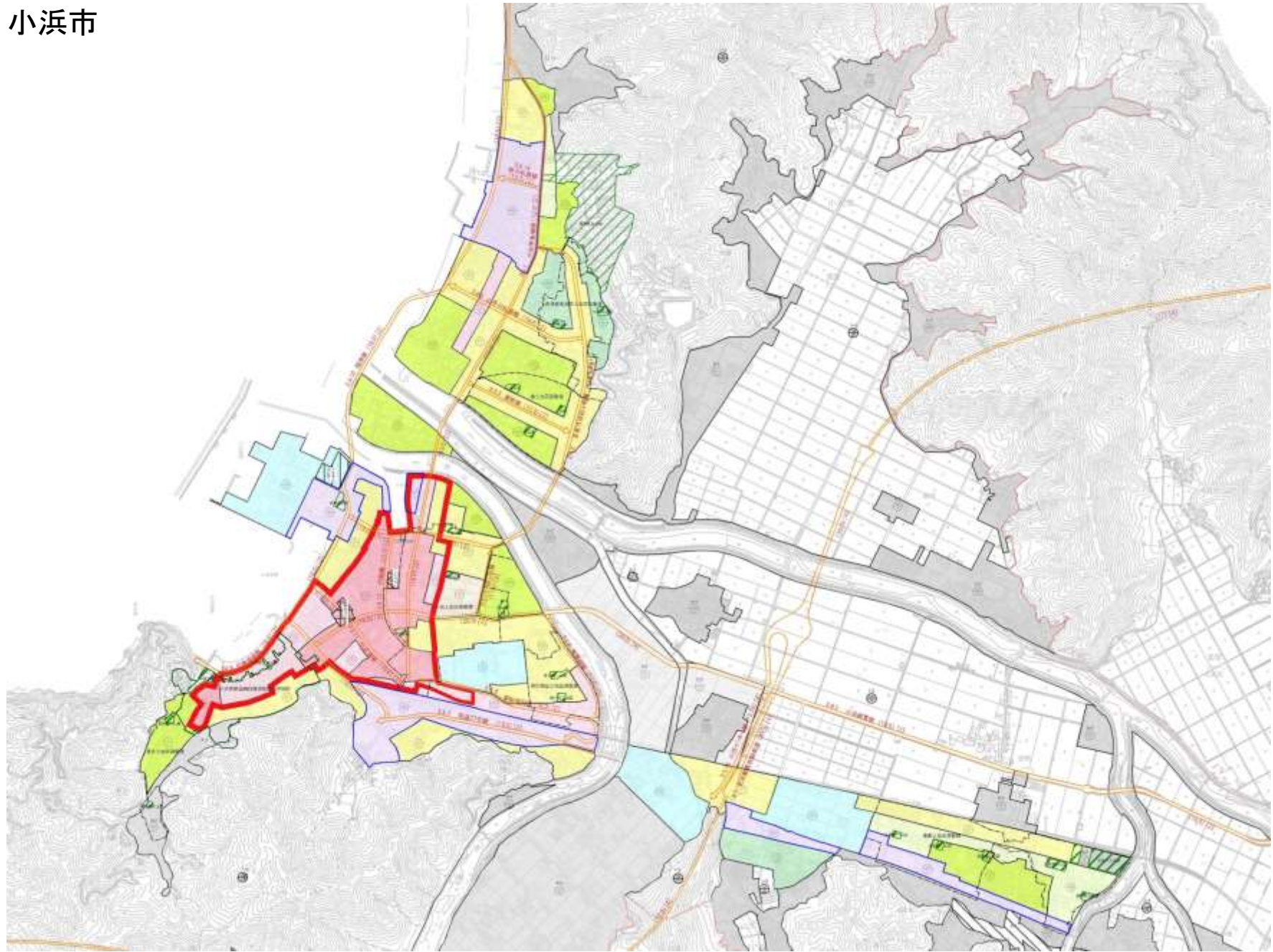
地区名	川崎・桜地区	面積	0.8ha
指定なし	100/60	— 商業	400/80 (0.8ha)

地区名	布田・長沢地区	面積	3.7ha
工業	200/60	— 準工	200/60 (0.3ha)
工業	200/60	— 準工	200/60 (2.7ha)
工業	200/60	— 住	200/60 (0.7ha)

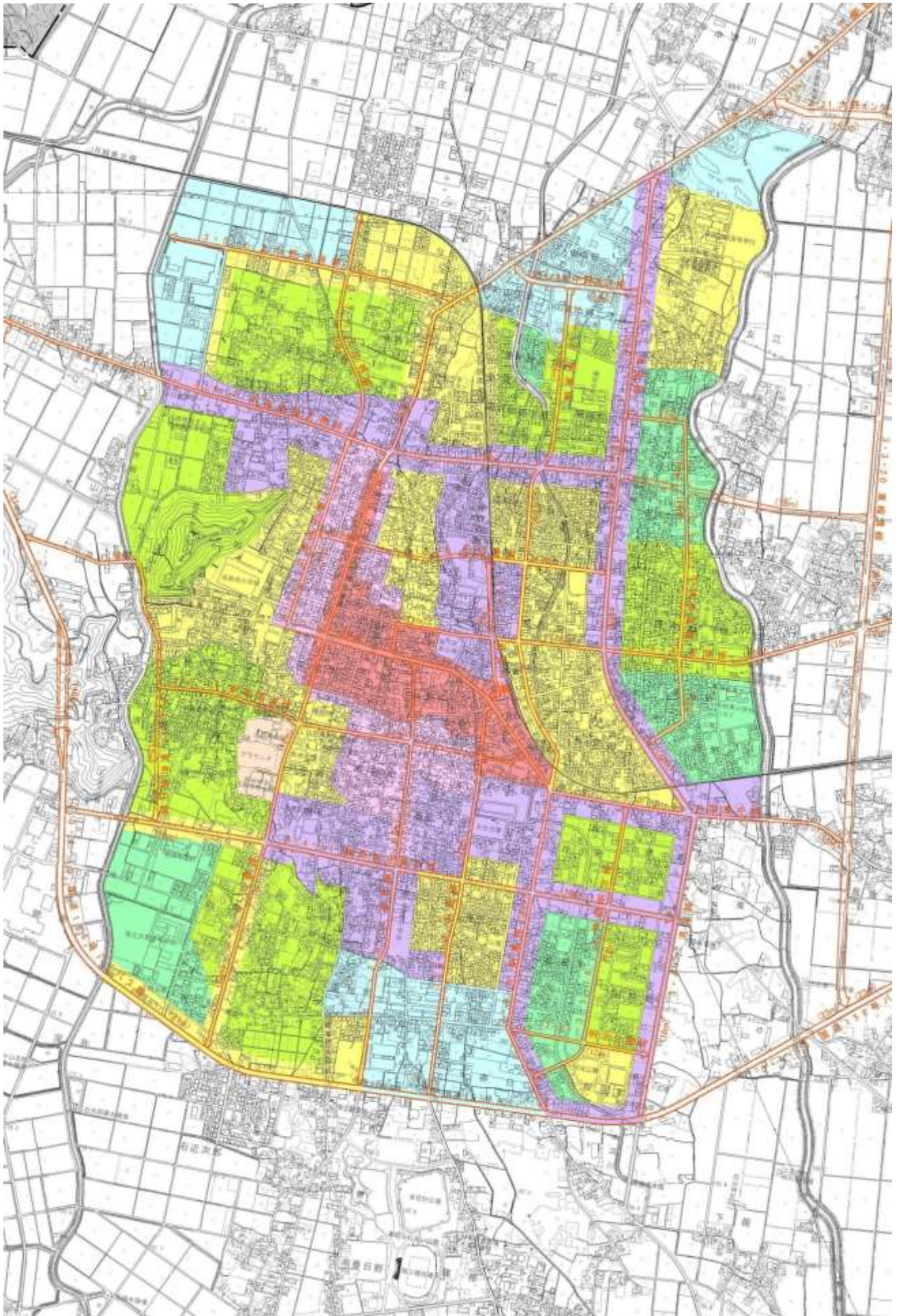
地区名	古田刈地区	面積	0.8ha
低	80/50	— 住	200/60 (0.8ha)



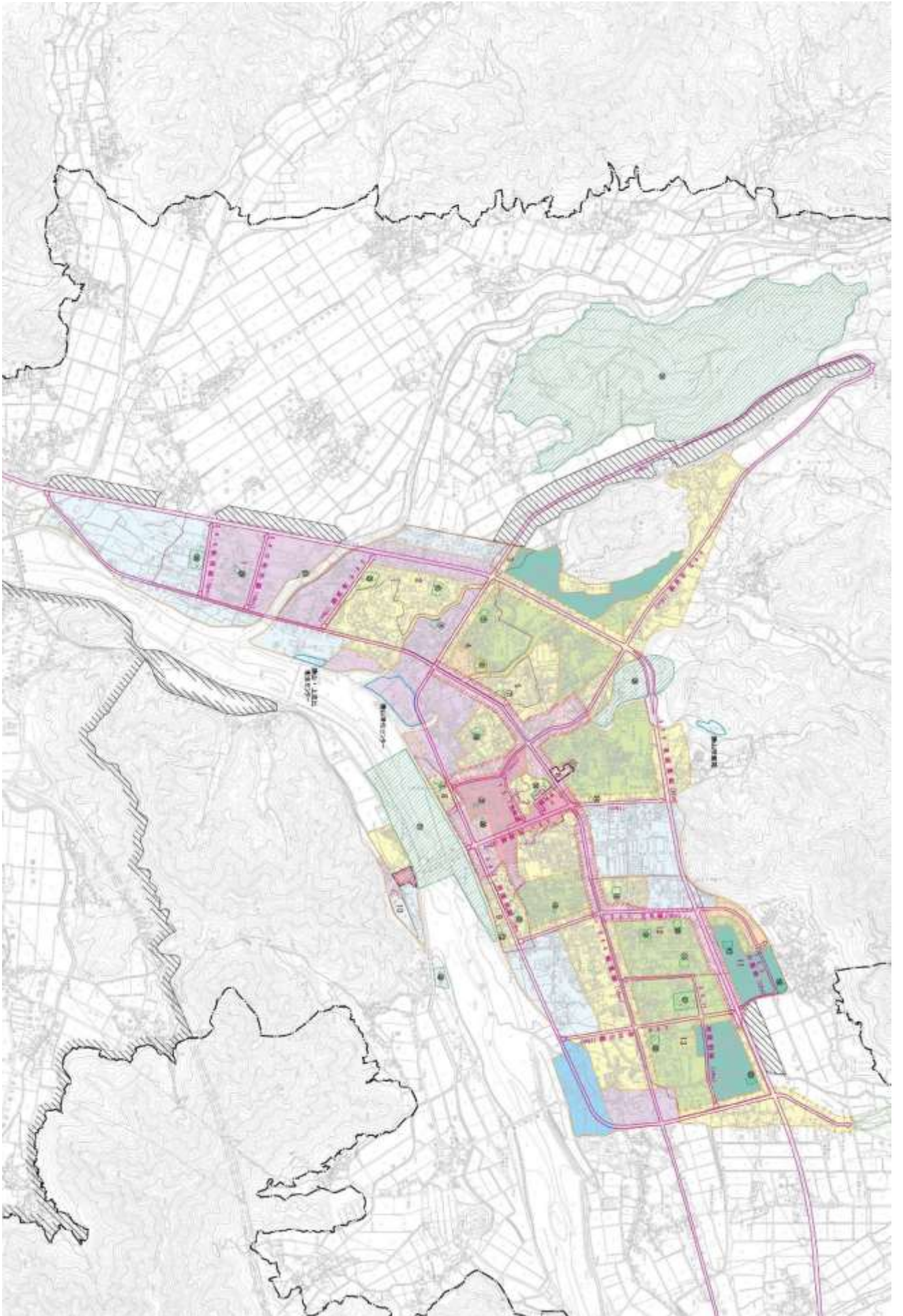
小浜市



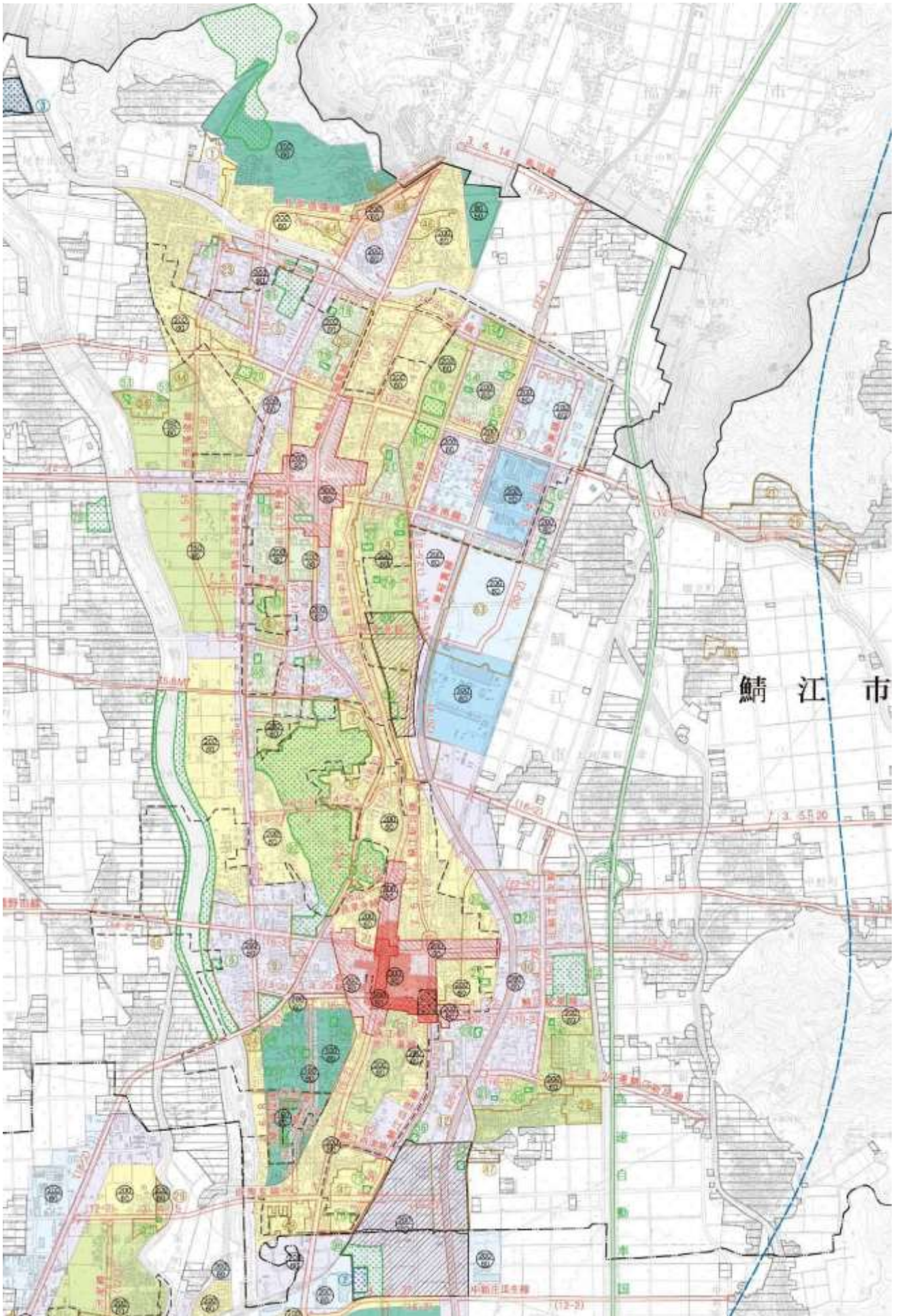
大野市



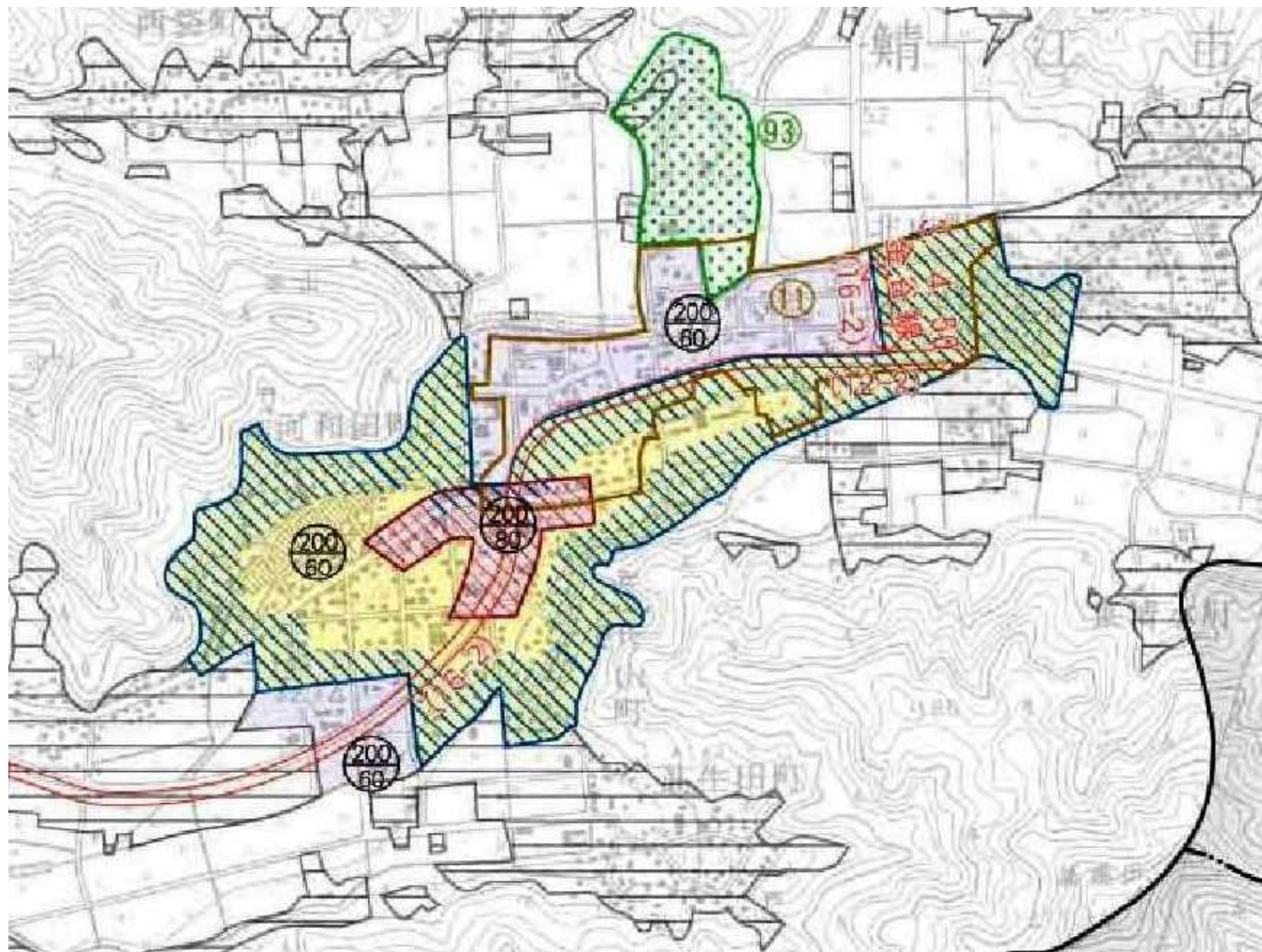
勝山市



鯖江市

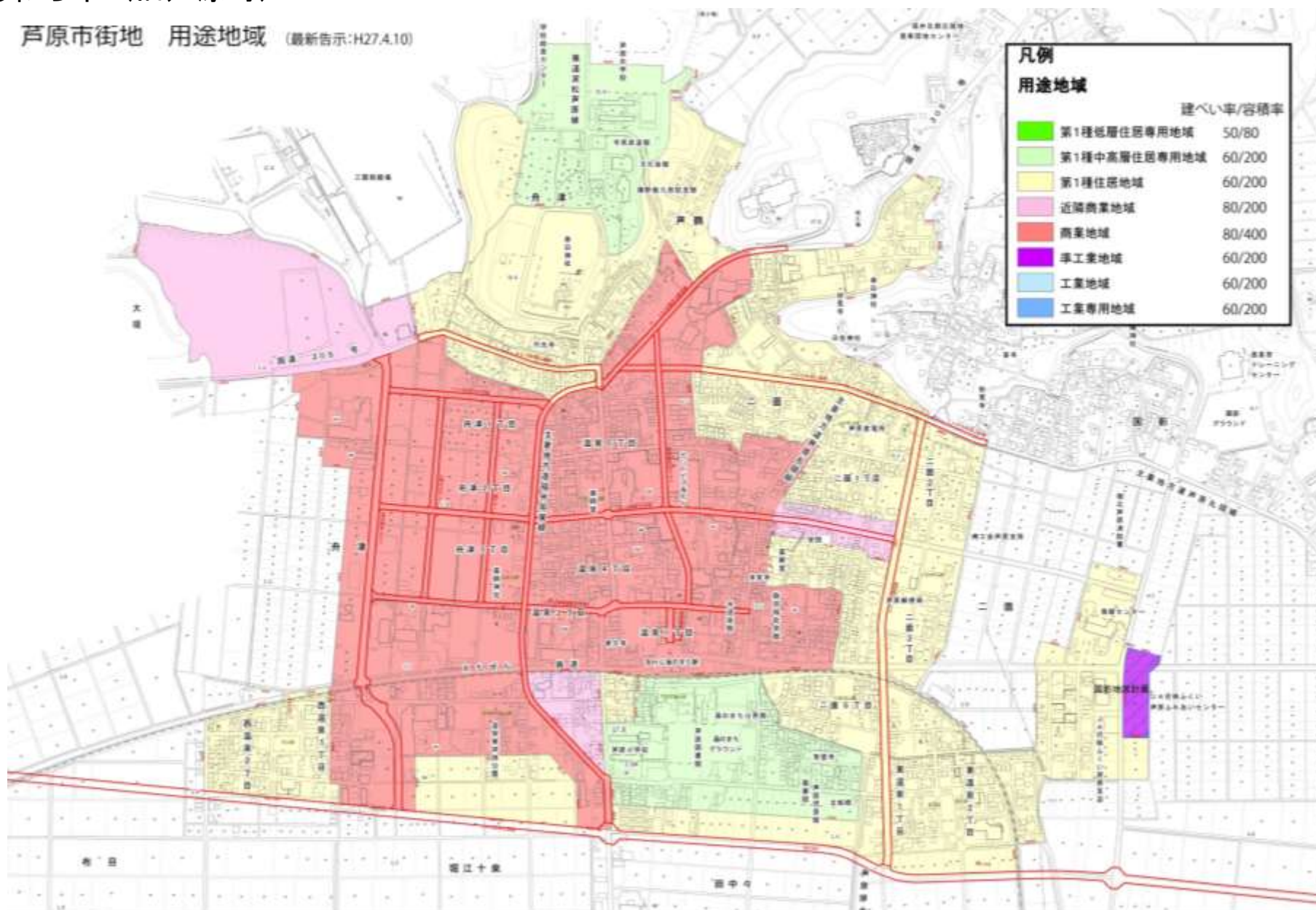


鯖江市河和田

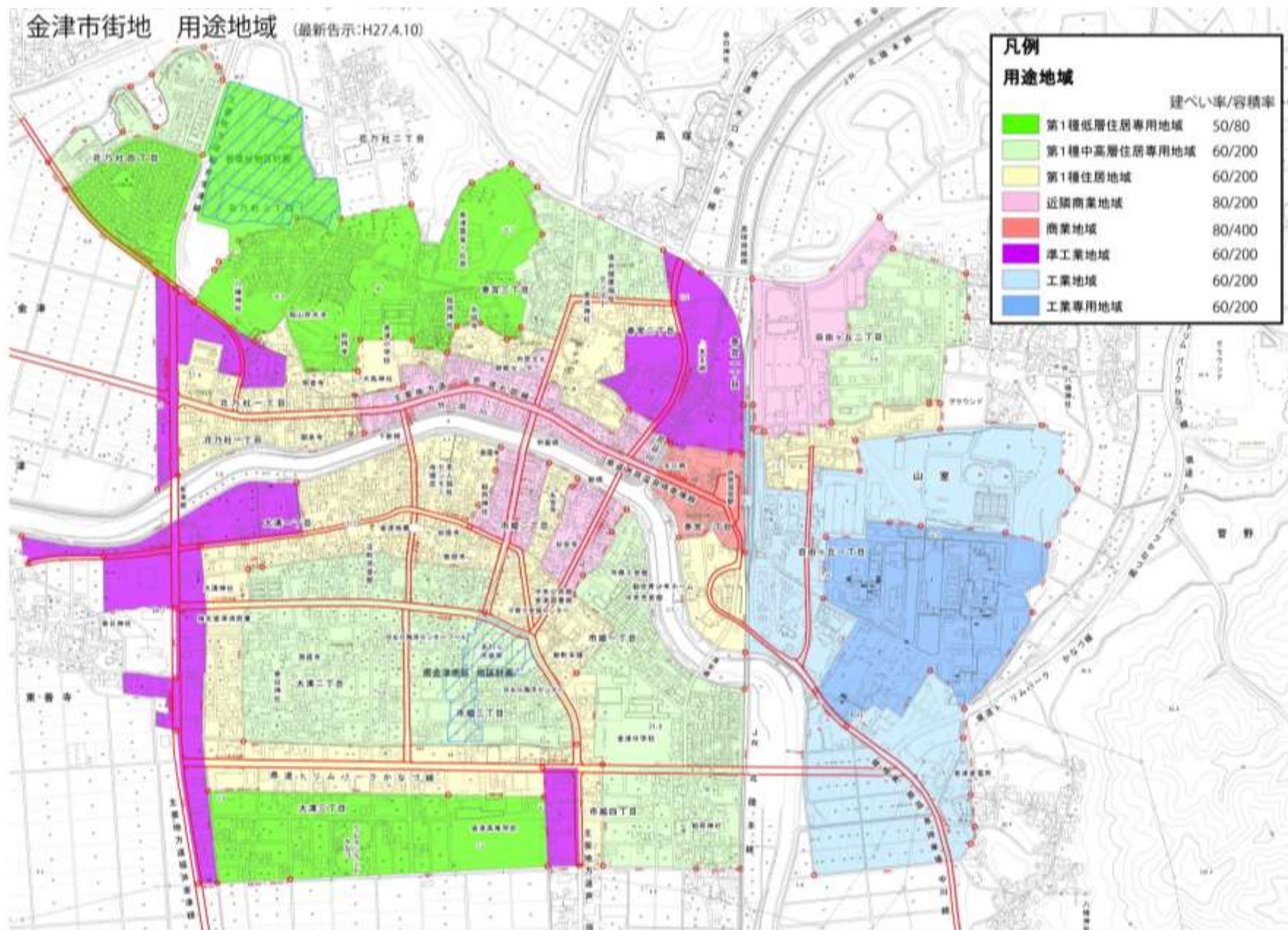


あわら市（旧芦原町）

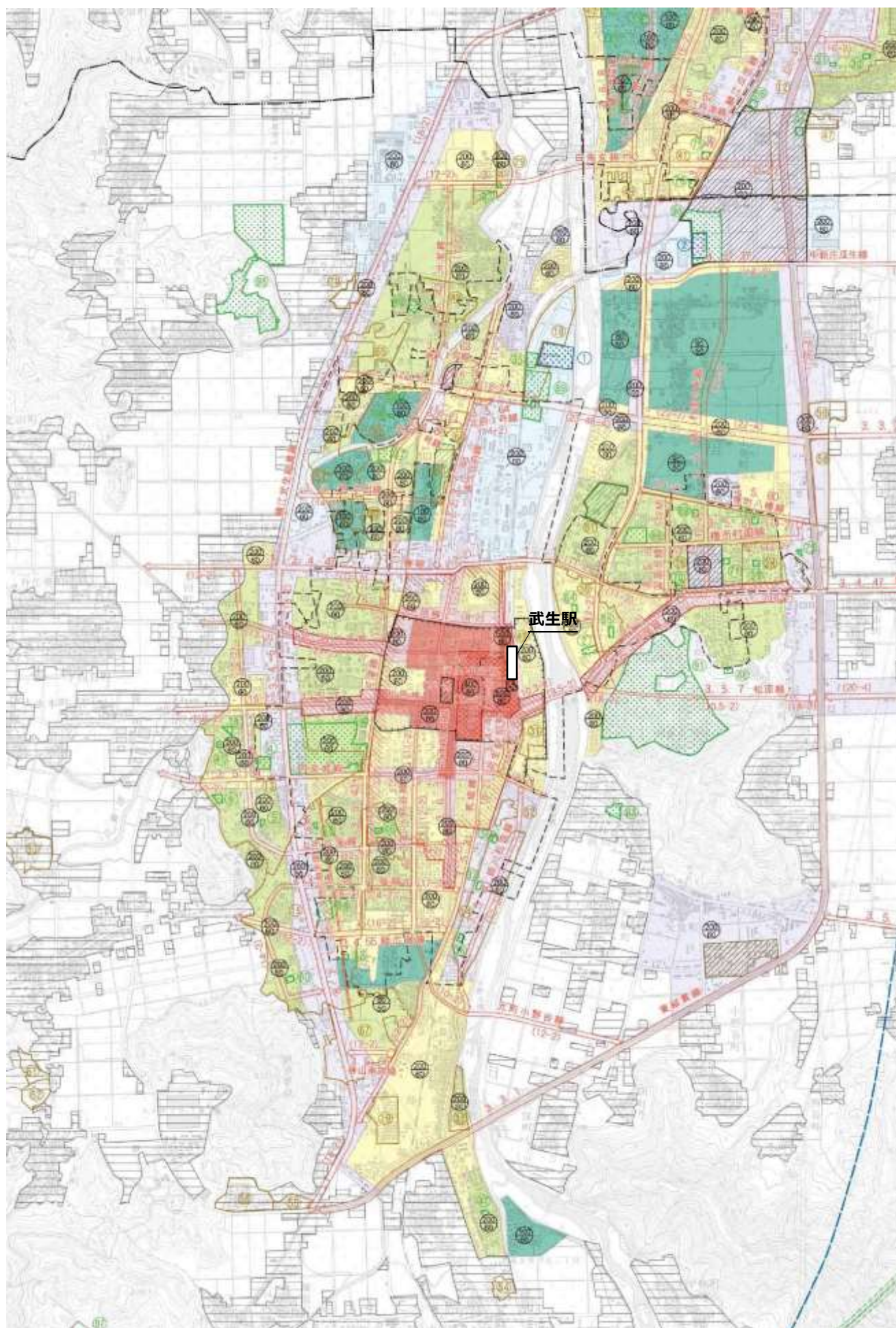
芦原市街地 用途地域 (最新告示:H27.4.10)



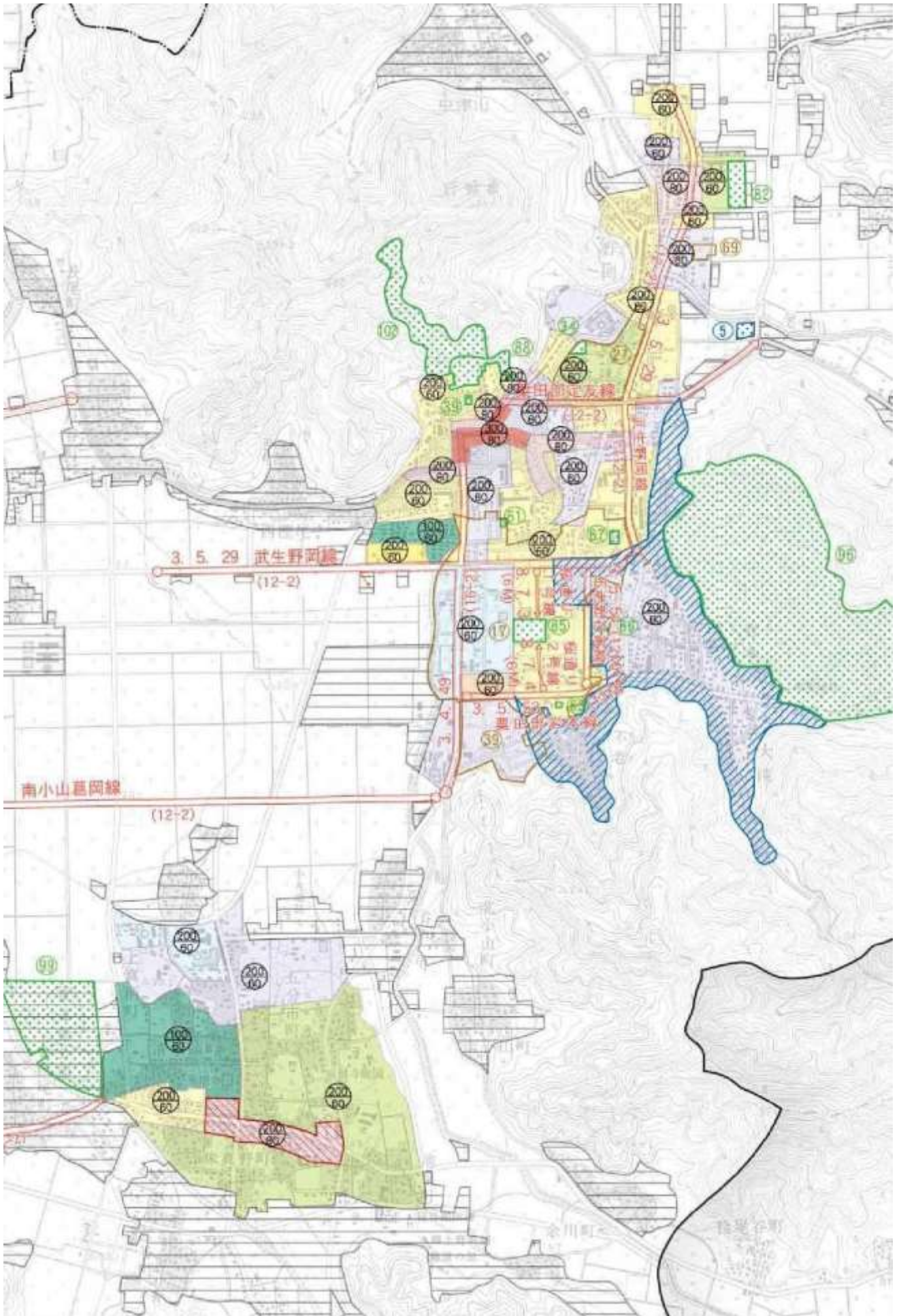
あわら市（旧金津町）



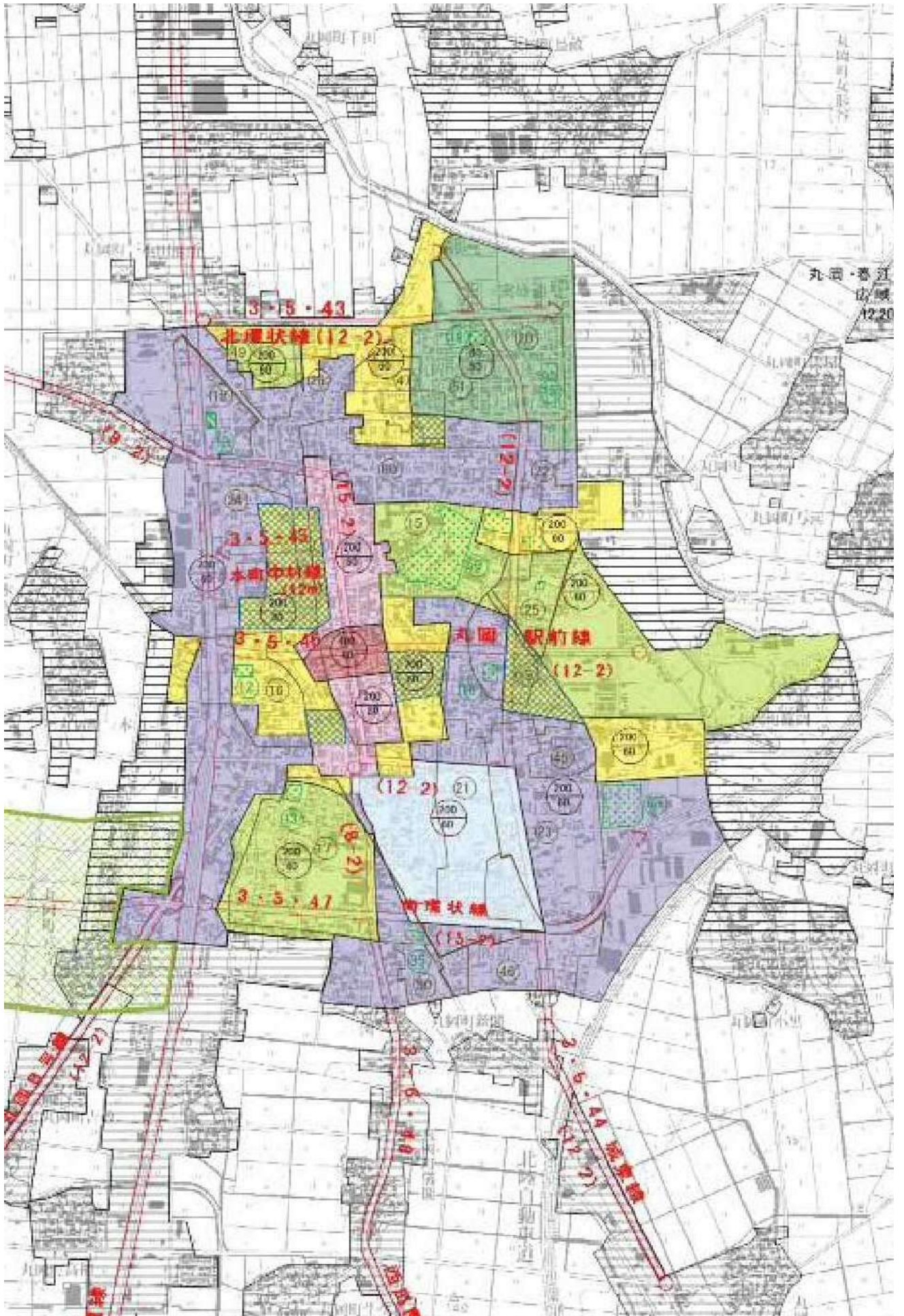
越前市



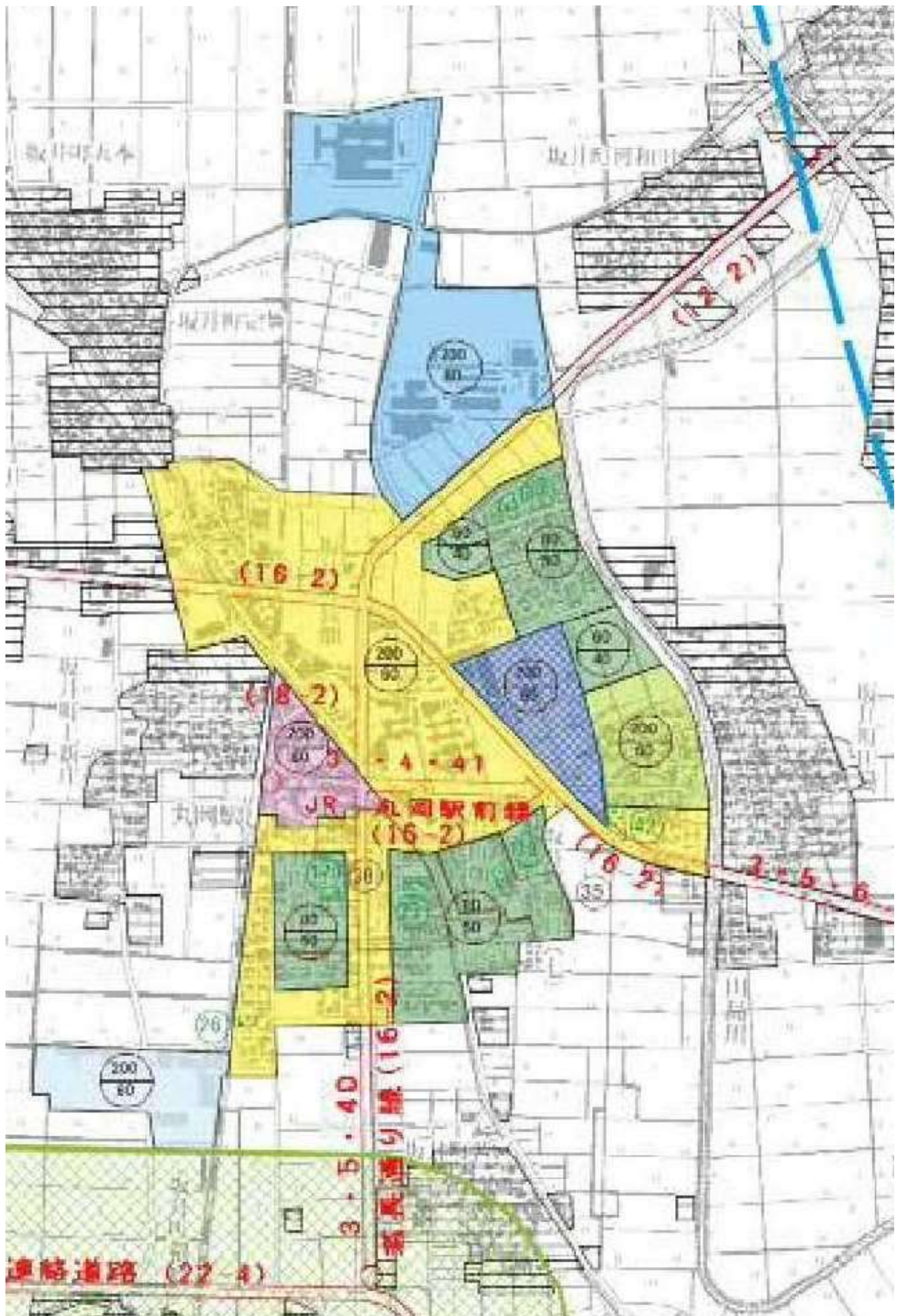
越前市 (旧今立町)



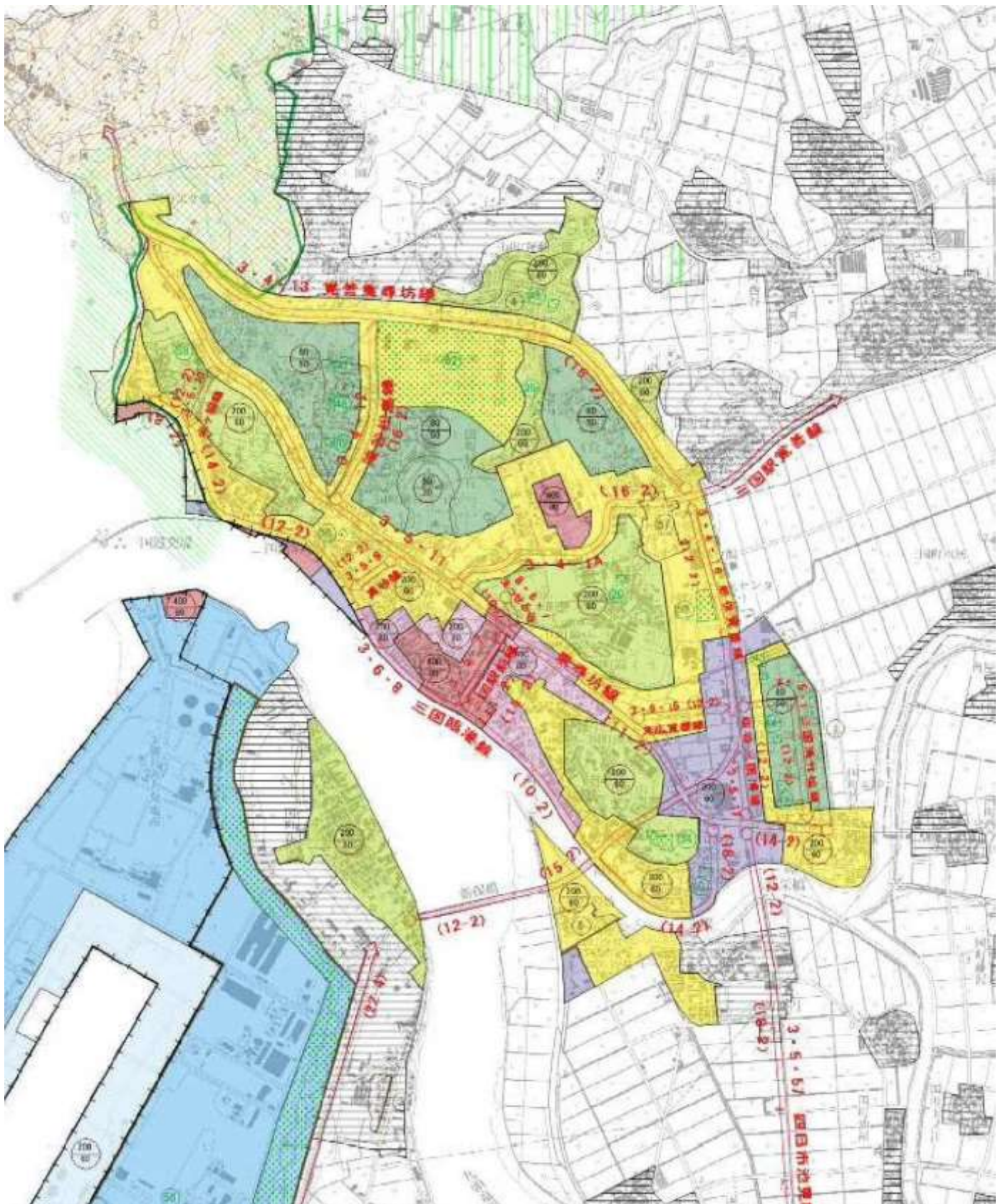
坂井市丸岡町



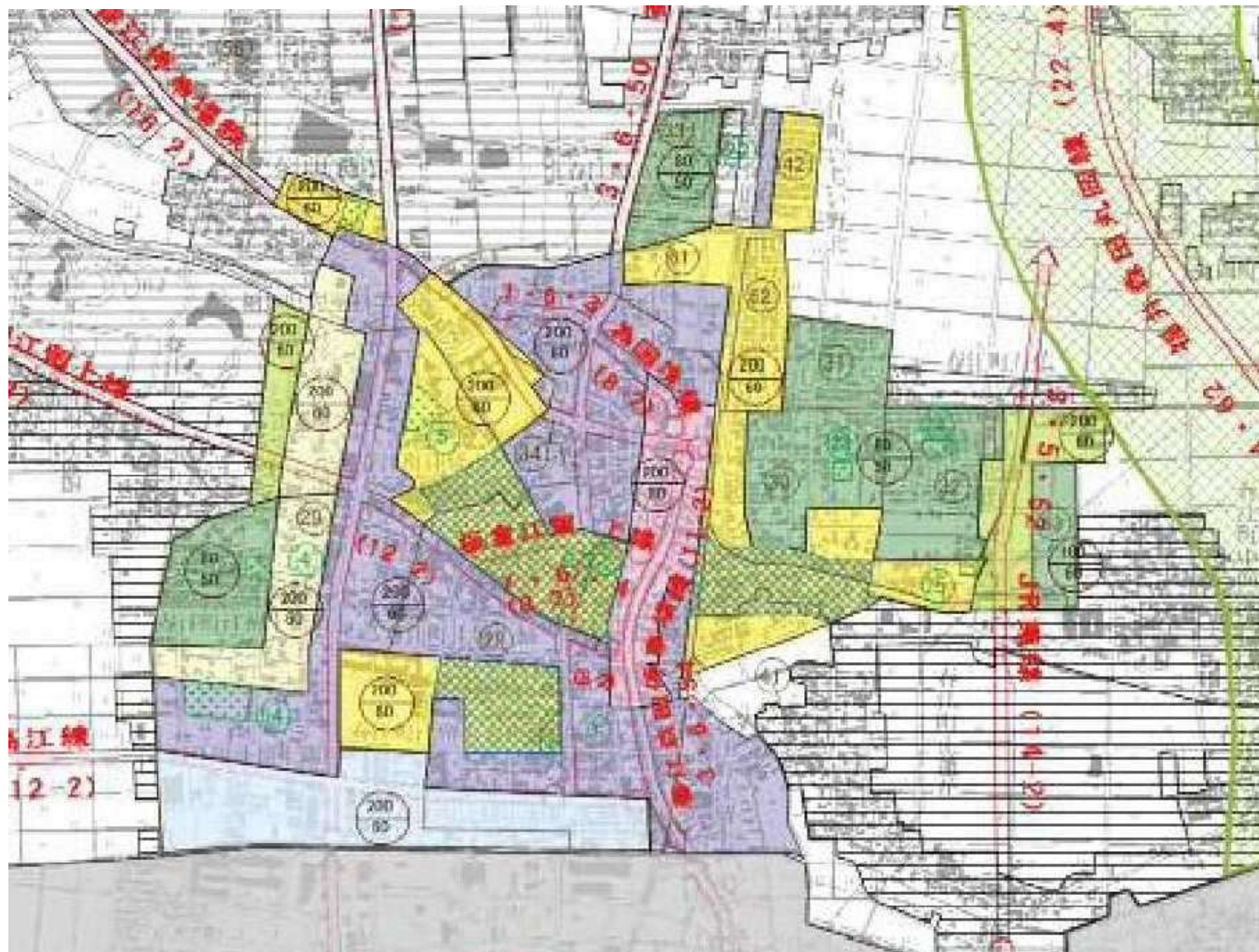
坂井市坂井町



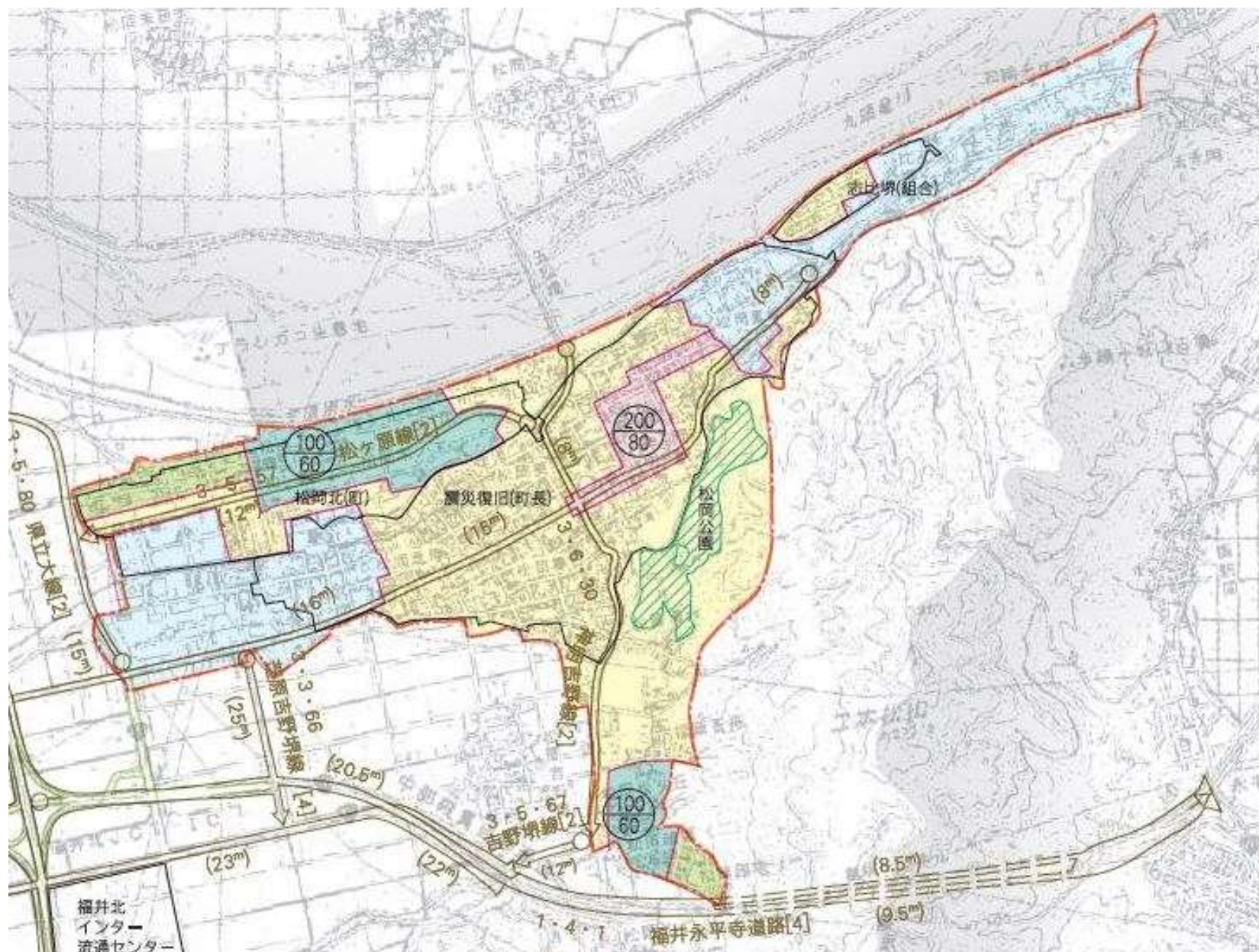
坂井市三国町



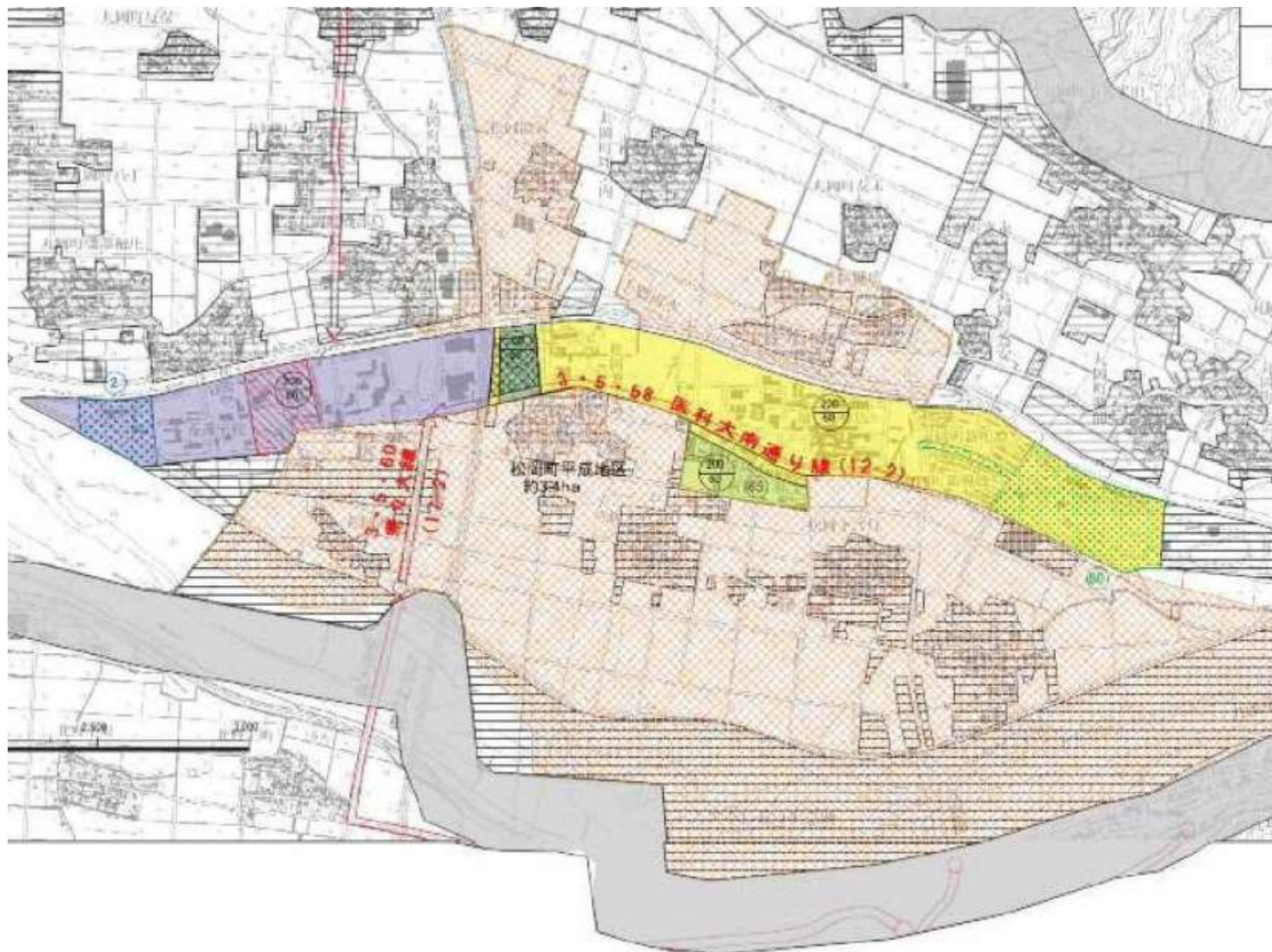
坂井市春江町



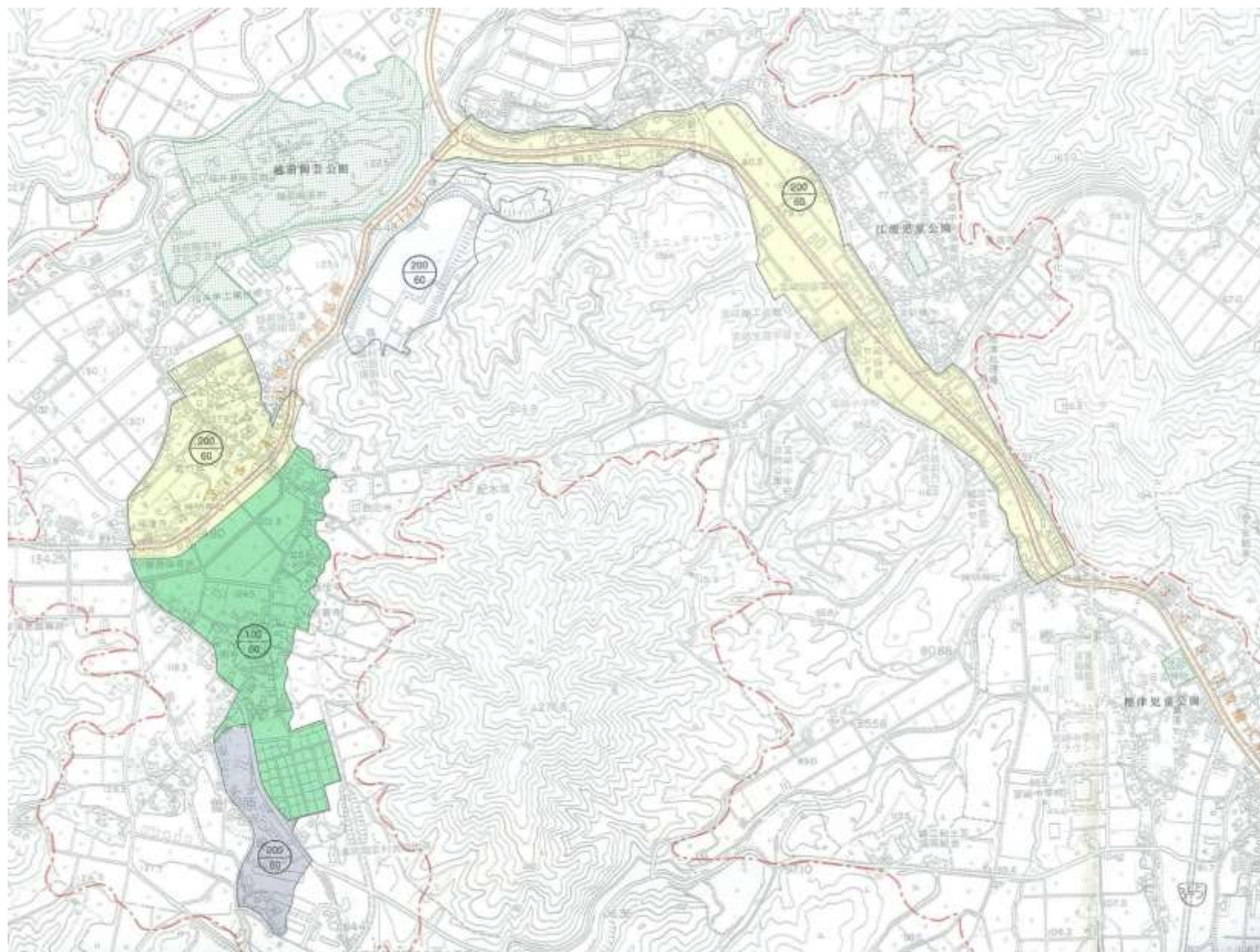
永平寺町松岡（福井都市計画）



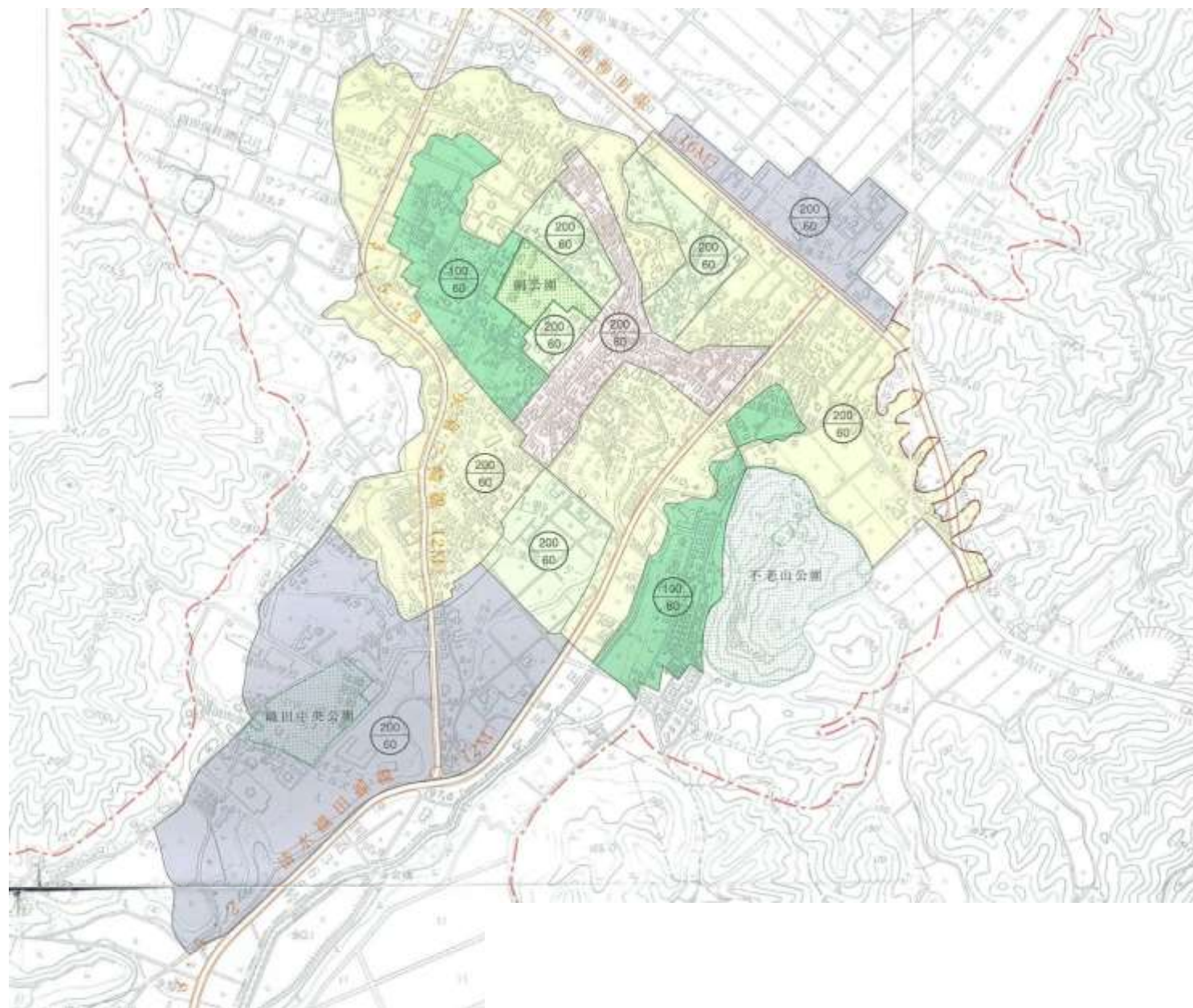
永平寺町松岡（嶺北北部）



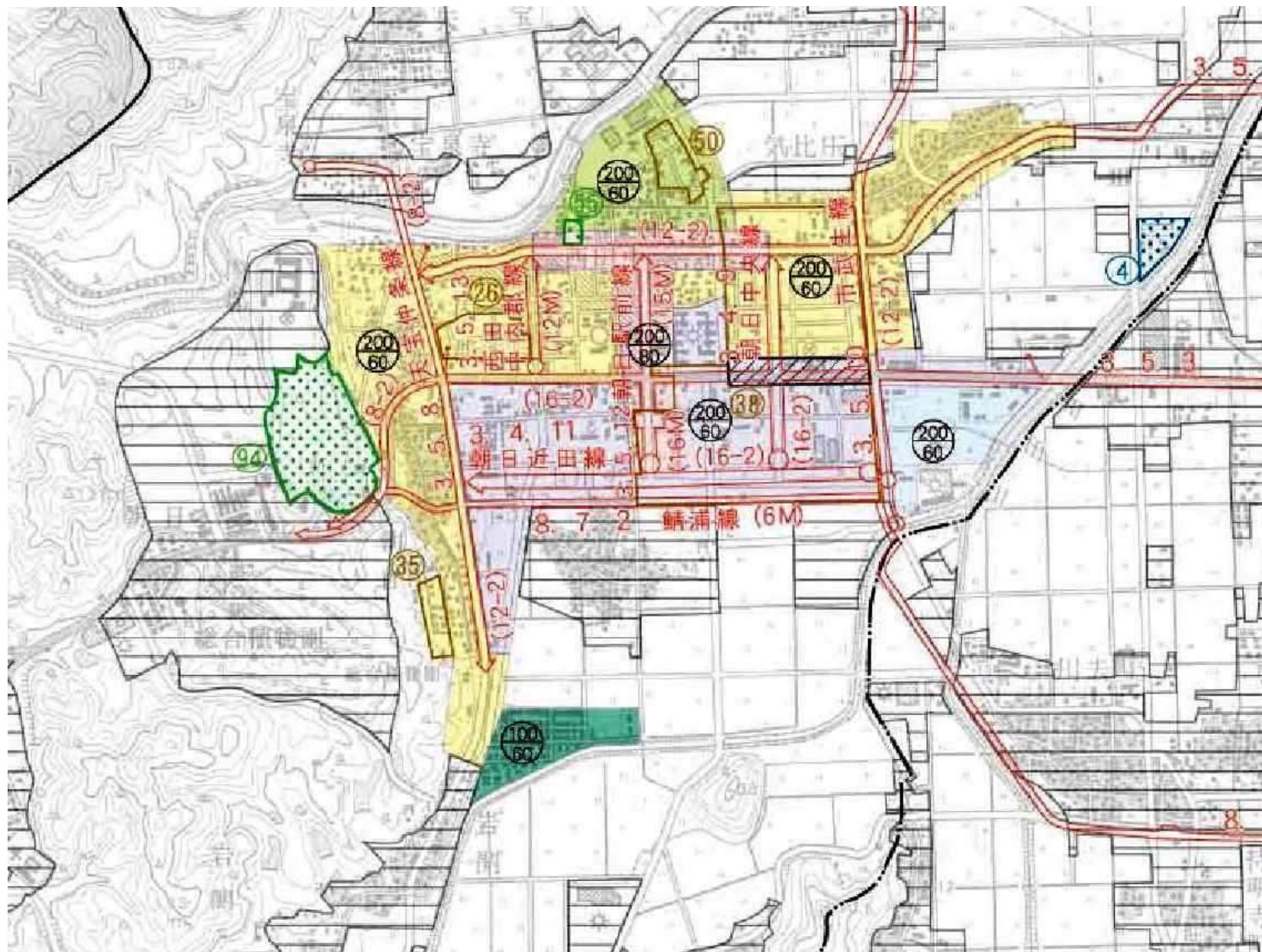
越前町 (旧宮崎村)



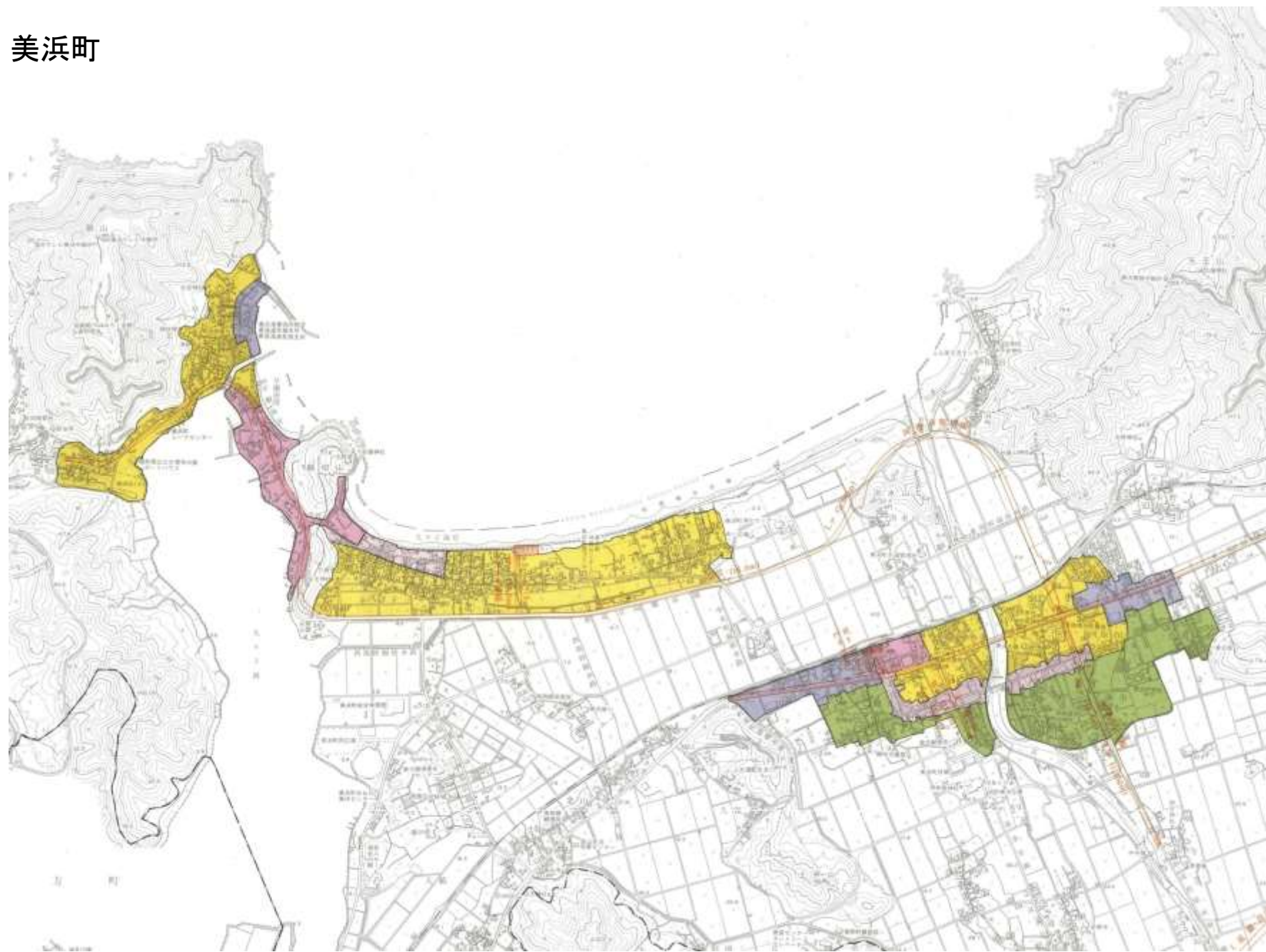
越前町 (旧織田町)



越前町 (旧朝日町)



美浜町



高浜町

