

# 空き家事例集(活用編)

## [鯖江市]

事業年度	No.	施設名(地係)
H27	No.1	シェアハウス河和田 (片山町地係)
H29	No.2	シェアハウス内田 (河和田町地係)
H29	No.3	(株)あしたのチーム鯖江ランド (本町2丁目地係)
H29	No.4	鯖江の古民家カフェ&マッサージ ラシーク (上野田町地係)
H29	No.5	居酒屋 権兵衛 (本町2丁目地係)

令和4年6月8日

福井県空き家対策協議会

# 空き家事例集(活用編)

## [鯖江市]

事業年度	No.	施設名(地係)
H29	No.6	地域事業主わどう (日の出町地係)
H29	No.7	(株)メンバーズエッジ (深江町地係)
H30	No.8	Barサワサント (日の出町地係)
H30	No.9	個人(齋藤)邸 (本町4丁目地係)
H30	No.10	ジャパクラフトハウス(別司町地係)
H30	No.11	(株)LIFULL bizas サテライトオフィス(日の出町地係)

令和4年6月8日

福井県空き家対策協議会

# 【活用】H27:鯖江市No.1 「シェアハウス河和田（片山町地係）」

## ◆事業概要

老朽化の著しい住宅が存在する地区において居住環境の整備を図るため、空き家をシェアハウスに改修し、市外から転入した、または転入する地場産業後継者の経済的自立また地域生活の溶け込みなど生活安定の基盤が整うまでの出発点として供給することを目的とする。

## ◆建物概要

◆実施主体	鯖江市
◆建物概要	S46年建築 木造2階建て 延べ面積194㎡
◆改修後の用途	寄宿舎
◆主要室	居室、リビングダイニング、台所、トイレ、風呂
◆運営主体	鯖江市
◆その他補足事項	

## ◆外観

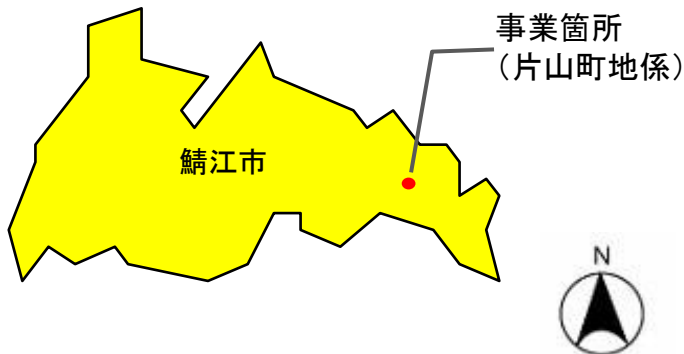


改修前



改修後

## ◆地図



## ◆内観



改修前



改修後

# 【活用】H29:鯖江市No.2「シェアハウス内田（河和田町地係）」

## ◆事業概要

産業技術の継承と風土文化の伝承および社会資本投資の陳腐化を防ぐために外から若者を呼び込み定着させることが課題であり、その居住拠点を整備することで、これらの解決を図る。

## ◆建物概要

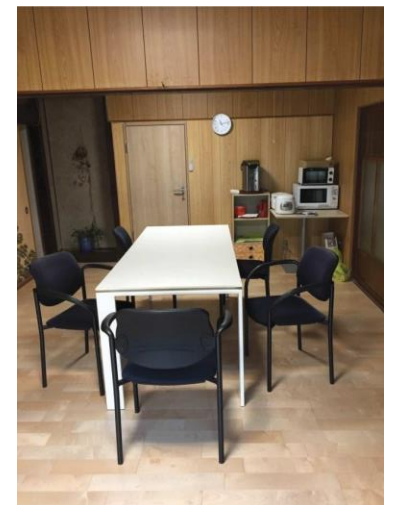
◆実施主体	(有)内田プラスチック
◆建物概要	S57年建築 木造2階建て 延べ面積170㎡
◆改修後の用途	寄宿舍
◆主要室	居室5室、台所、リビングダイニング
◆運営主体	(有)内田プラスチック
◆その他補足事項	

## ◆外観



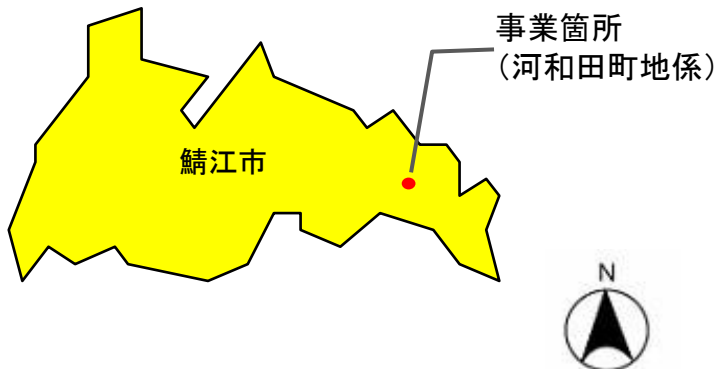
改修後

## ◆内観



改修後

## ◆地図



# 【活用】H29:鯖江市No.3 「(株)あしたのチーム鯖江ランド（本町2丁目地係）」

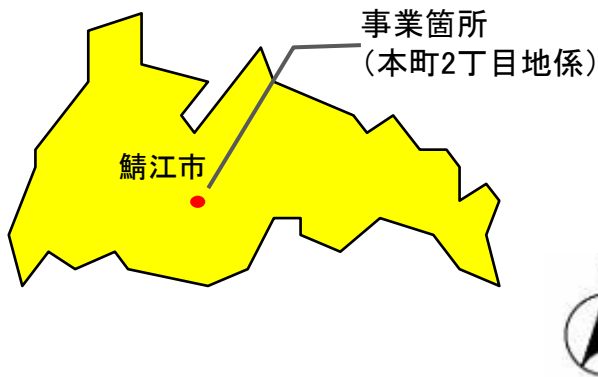
## ◆事業概要

大都市部の企業をサテライトオフィスとして誘致することによって、商店街および中心市街地の活性化を図る。

## ◆建物概要

◆実施主体	五十嵐功一（建物所有者）
◆建物概要	S造3階建て 延べ面積83㎡
◆改修後の用途	事務所
◆主要室	事務室、トイレ
◆運営主体	(株)あしたのチーム
◆その他補足事項	(株)あしたのチームのサテライトオフィス

## ◆地図



## ◆外観



改修前

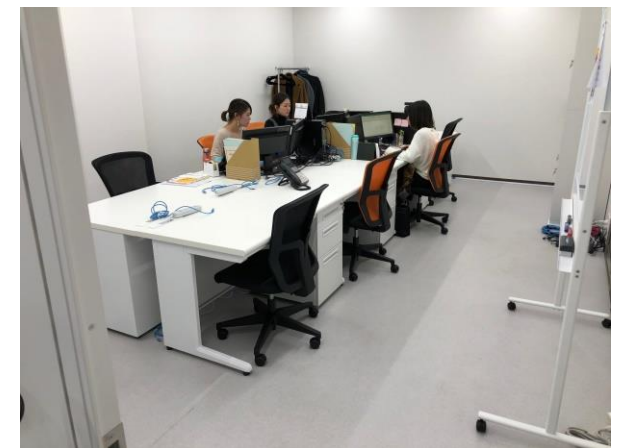


改修後

## ◆内観



改修前



改修後

# 【活用】H29:鯖江市No.4 「鯖江の古民家カフェ&マッサージ ラシック(上野田町地係)」

## ◆事業概要

子育て世帯が子連れでも安心して過ごせる空間および地域の方が集える場の創出、子育てママさんの活躍する場の提供を行うことで地域コミュニティの形成を図る。

## ◆建物概要

◆実施主体	見延えり
◆建物概要	T7年(推定)建築 木造2階建て 延べ面積245㎡
◆改修後の用途	飲食店
◆主要室	飲食スペース、トイレ、厨房
◆運営主体	鯖江の古民家カフェ&マッサージ ラシック
◆その他補足事項	

## ◆外観

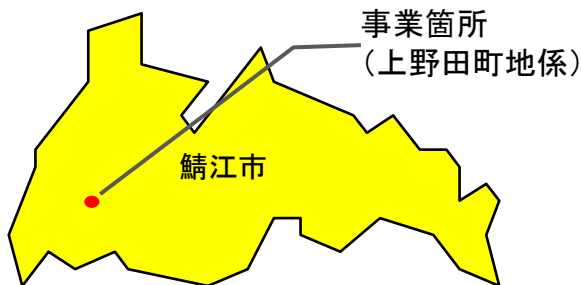


改修前



改修後

## ◆地図



## ◆内観



改修後

# 【活用】H29:鯖江市No.5 「居酒屋 権兵衛（本町2丁目地係）」

## ◆事業概要

商店街に集客できる飲食店を増やすことと商店街にある空き家の有効活用をすることで中心市街地の活性化を図る。

## ◆建物概要

◆実施主体	小林隆幸
◆建物概要	S58年建築 S造3階建て 延べ面積224㎡
◆改修後の用途	飲食店
◆主要室	飲食スペース、トイレ、厨房
◆運営主体	居酒屋 権兵衛
◆その他補足事項	

## ◆外観

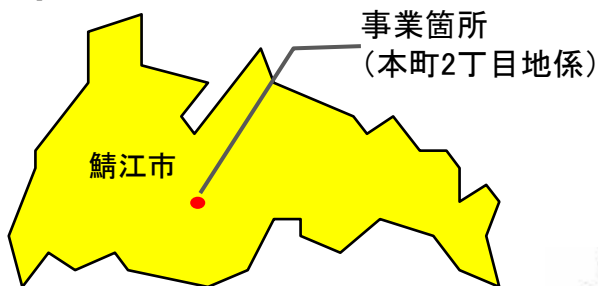


改修前



改修後

## ◆地図



# 【活用】 H29: 鯖江市No.6 「地域事業主わどう（日の出町地係）」

## ◆事業概要

対象物件を改装してオフィス利用可能な状態にして、クリエイティブな働き方および子育てしやすい働き方を創出することを目指す。それにより鯖江市の20代および子育てママさんの雇用を生み出す。

## ◆建物概要

◆実施主体	地域事業主わどう
◆建物概要	H2年建築 木造2階建て 延べ面積112㎡
◆改修後の用途	事務所
◆主要室	事務所、トイレ、台所
◆運営主体	地域事業主わどう
◆その他補足事項	わどうの事務所兼(株)LIFULLグループ のサテライトオフィス

## ◆外観

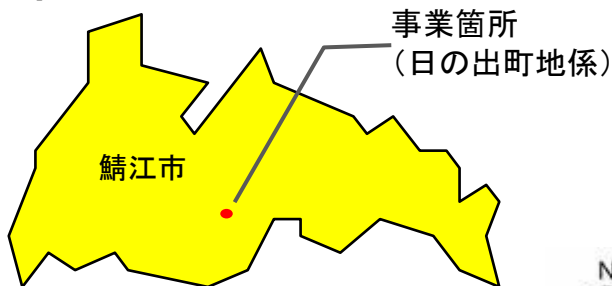


改修前



改修後

## ◆地図



## ◆内観



改修前



改修後



◆事業概要

地元のIT人材および大都市からの移住希望者の採用をすることにより、鯖江市の雇用創出と地域活性が期待される。

◆建物概要

◆実施主体	(株)メンバーズエッジ
◆建物概要	S53年建築 S造2階建て 延べ面積399㎡
◆改修後の用途	事務所
◆主要室	事務室、トイレ
◆運営主体	(株)メンバーズエッジ
◆その他補足事項	(株)メンバーズエッジ のサテライトオフィス

◆外観

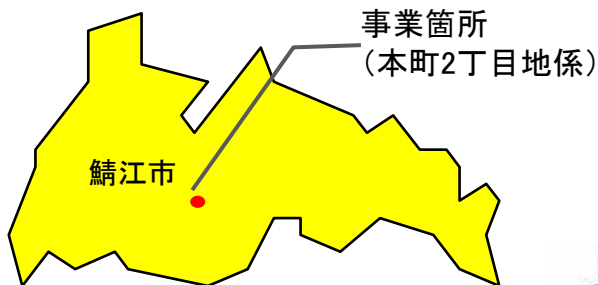


改修前

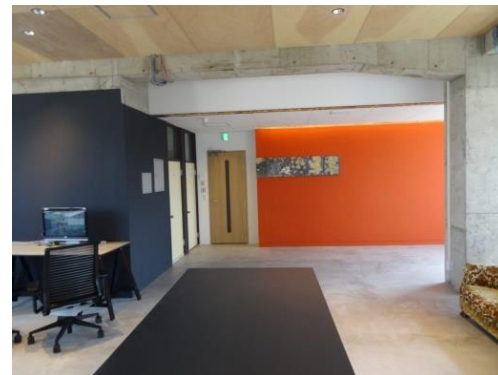


改修後

◆地図



◆内観



改修後

# 【活用】H30:鯖江市No.8 「Barスワサント（日の出町地係）」

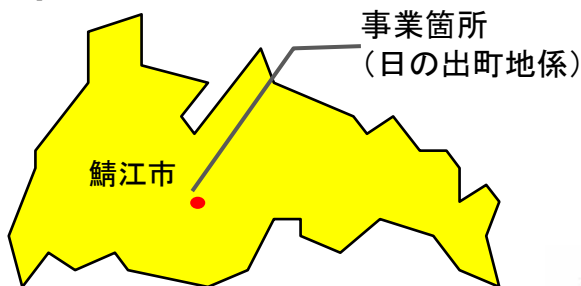
## ◆事業概要

鯖江駅前にある空き家(空き店舗)の再利用を図り、駅前のにぎやかさを取り戻すことを目的に飲食店(ショットバー)を開店する。また、オーナーは定年を終えた女性で、定年後の第2の人生のありかたおよび女性活躍のモデルとなることが期待できる。

## ◆建物概要

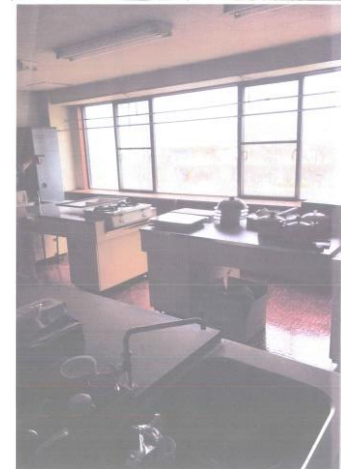
◆実施主体	Barスワサント
◆建物概要	S53年建築 RC造3階建て 延べ面積72㎡
◆改修後の用途	飲食店
◆主要室	客席、厨房
◆運営主体	Barスワサント
◆その他補足事項	JR鯖江駅の目の前にある3階建てのビルの1室

## ◆地図



## ◆内観

改修前



改修後



# 【活用】H30:鯖江市No.9 「個人(齋藤)邸(本町4丁目地係)」

## ◆事業概要

地域住民とともにみんなでリノベーションする住民参加型の空き家再生ワークショップ「空き家DIT (Do it together)」を開催し、魅力と愛情溢れる空間に変身させた空き家を、現地にいかずにWEB上で内見できる「オンライン内見」のテクノロジーを活かして、中古住宅市場(売買・賃貸)に流通させる実証事業を行う。

## ◆建物概要

◆実施主体	住民参加型空き家魅力UP協議会
◆建物概要	S44年建築 木造2階建て 延べ面積116㎡
◆改修後の用途	居宅
◆主要室	台所、居間、風呂、トイレ、居室4室
◆運営主体	個人
◆その他補足事項	改修費用116万円

## ◆内観

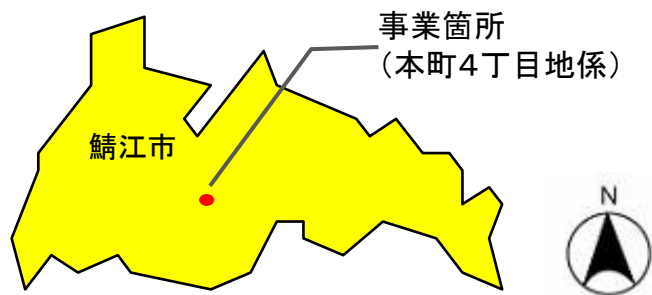
改修前



改修後



## ◆地図



# 【活用】H30:鯖江市No.10 「ジャパクラフトハウス(別司町地係)」

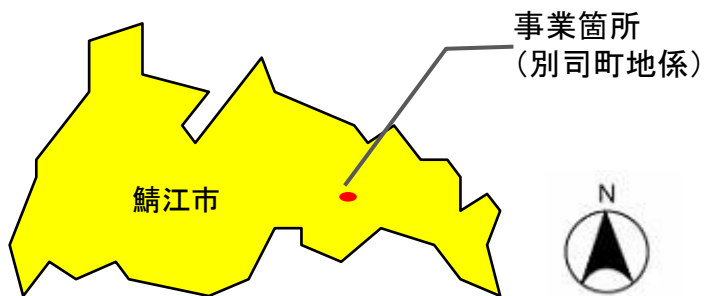
## ◆事業概要

空き家を宿泊場所(民泊)および地域の産業体験場所として再生・利活用するためのモデルケースをつくることを目的とする。そのモデルケースを参考に、地域内や他地域でも空き家の利活用が広がることを期待される。

## ◆建物概要

◆実施主体	(株)LIFULL
◆建物概要	S54年建築、H4年増築 木造2階建て 延べ面積412㎡
◆改修後の用途	民泊
◆主要室	台所、居間、風呂、トイレ、居室10室
◆運営主体	LIFULL、楽天LIFULLSTAY、わどう
◆その他補足事項	

## ◆地図



改修前



改修後

## ◆内観

改修前



改修後

# 【活用】H30:鯖江市No.11 「(株)LIFULLbizasサテライトオフィス(日の出町地係)」

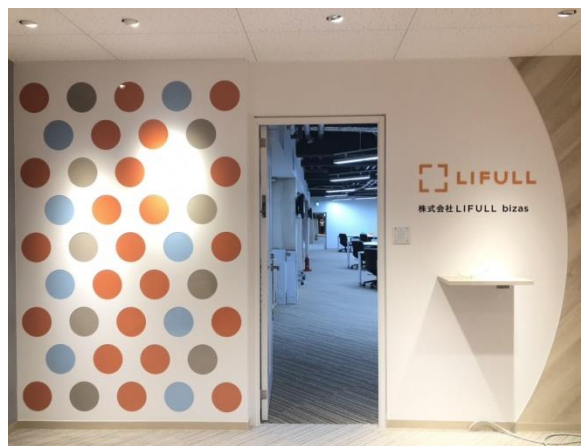
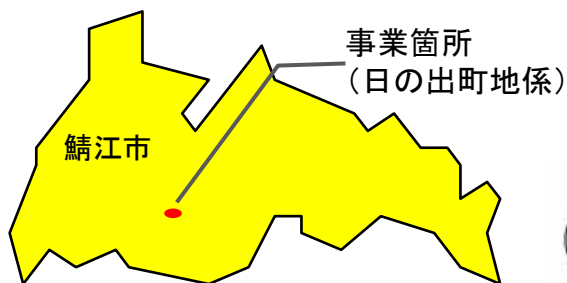
## ◆事業概要

シェアードサービス会社として、主にLIFULLグループのコスト削減や業務効率化、品質向上を図ることを目的とし、地方に拠点を置くことで首都圏の賃金より人件費が安価になるため、コスト削減が実現。ビジョンマッチした地域人材を採用し、人材と蓄積されたノウハウを活かして、業務効率化、品質向上を実現する効果が期待される。

## ◆建物概要

◆実施主体	(株)LIFULL bizas
◆建物概要	S53年建築 RC造4階建て 延べ面積296㎡
◆改修後の用途	事務所
◆主要室	事務室、トイレ
◆運営主体	(株)LIFULL bizas
◆その他補足事項	

## ◆地図



## ◆内観



改修後