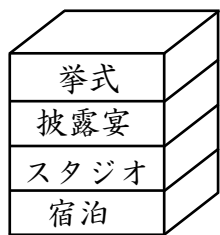


小浜婚

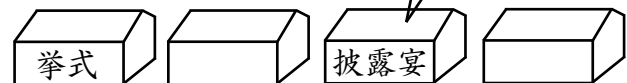
小浜のまちで結婚式を挙げよう

【従来の結婚式】



一つの施設で完結。

【小浜での結婚式】



小浜のまちを巡りながら。まちの中で。



兼レストラン

レンタル

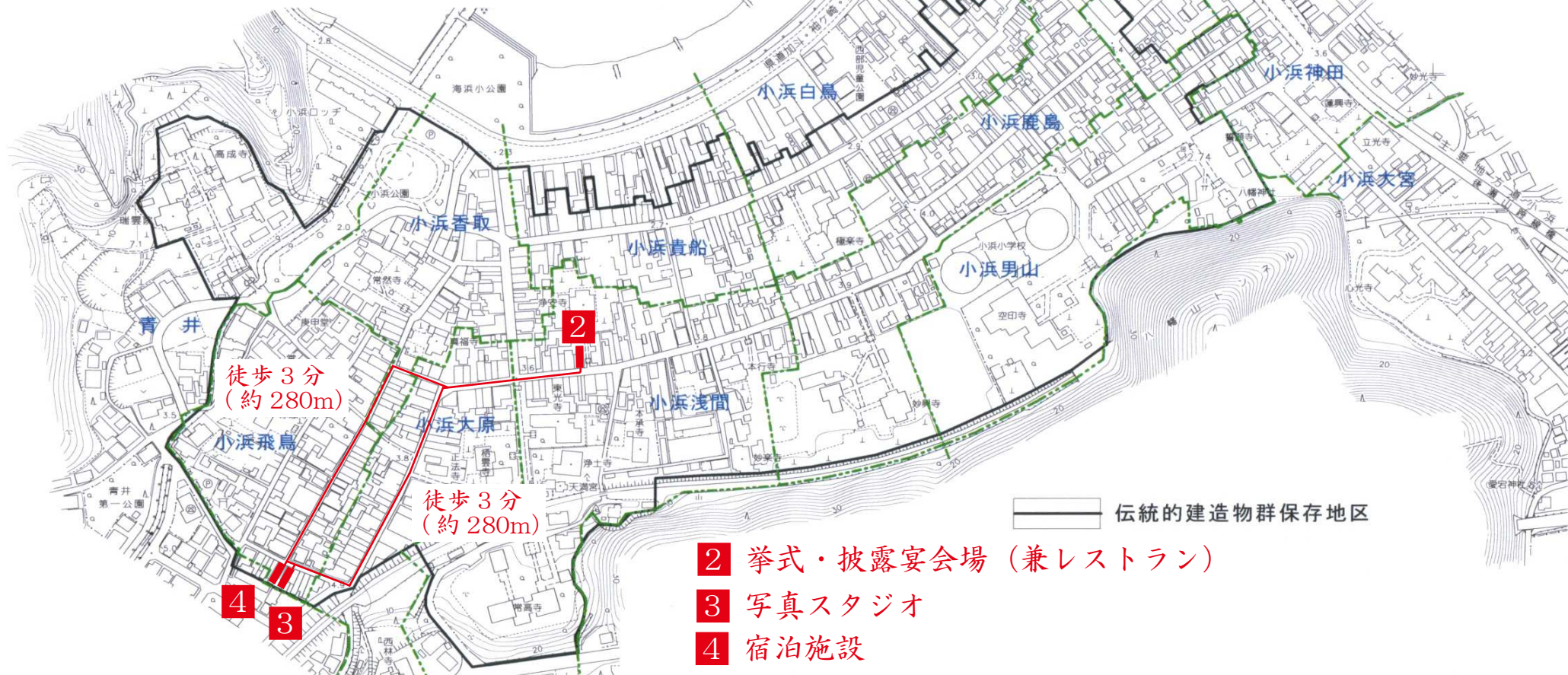


[メリット]

- ・移動がなく便利
- ・大規模な式が可能
- ・周囲の景色にあまり影響されない

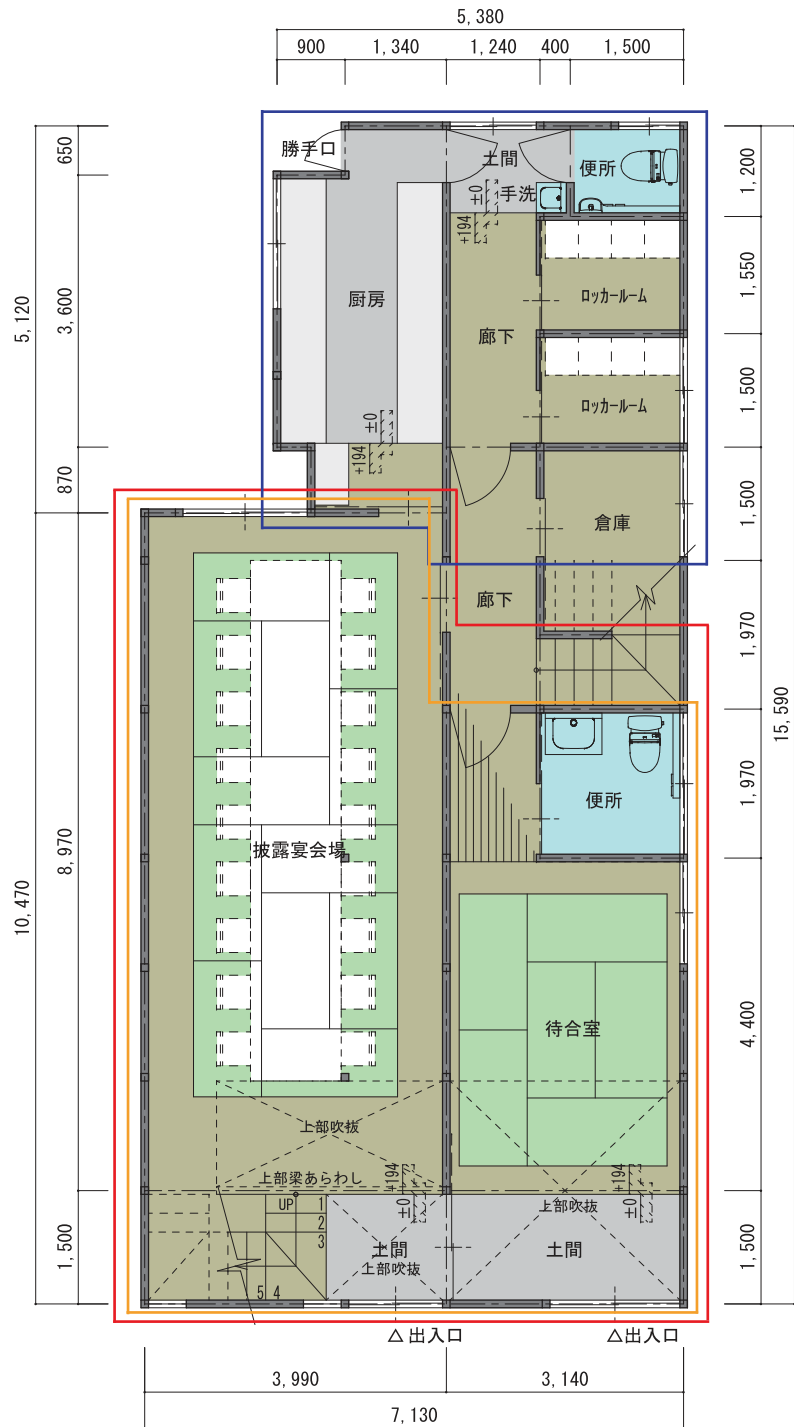
[メリット]

- ・小浜のまちなみ・風情の中で挙げることができる
- ・アットホームな式ができる
- ・機能を分けることで結婚式以外の多様な使い方ができる



小浜婚

小浜のまちで結婚式を挙げよう



2 挙式・披露宴会場 プラン例

■面積：1階 101.24㎡ 2階 53.71㎡

■規模：小規模（18名程度まで）

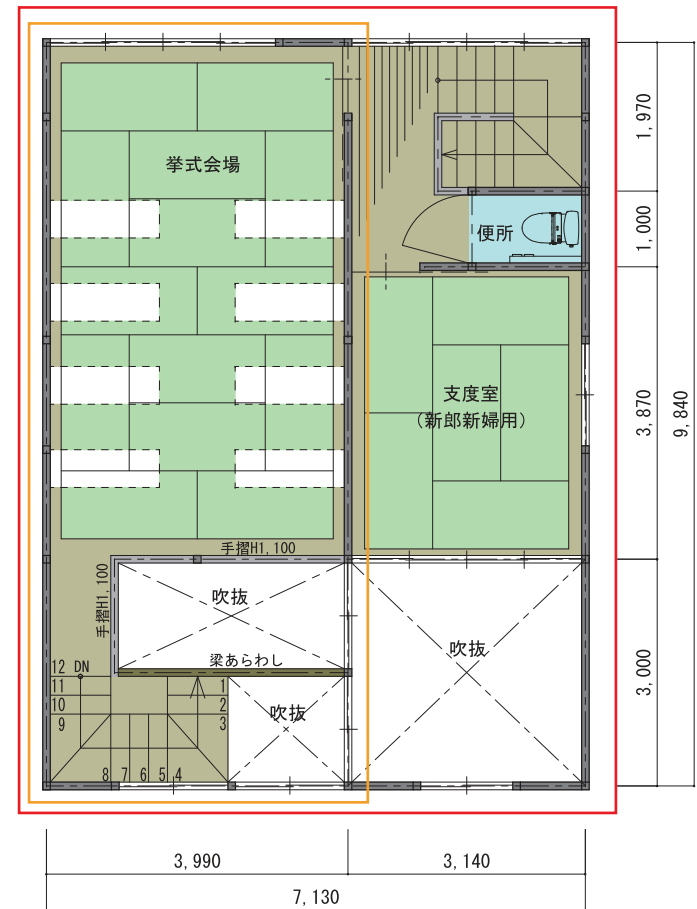
■形式：家族婚・親族婚

■アピールポイント：アットホームな挙式・披露宴が可能。

家族婚・親族婚のため、平日挙式の可能性も広がる。

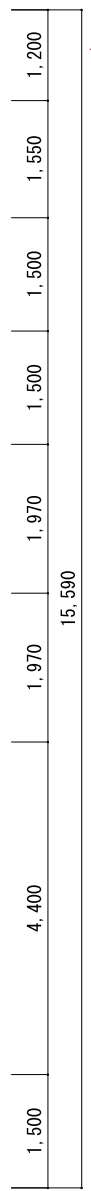
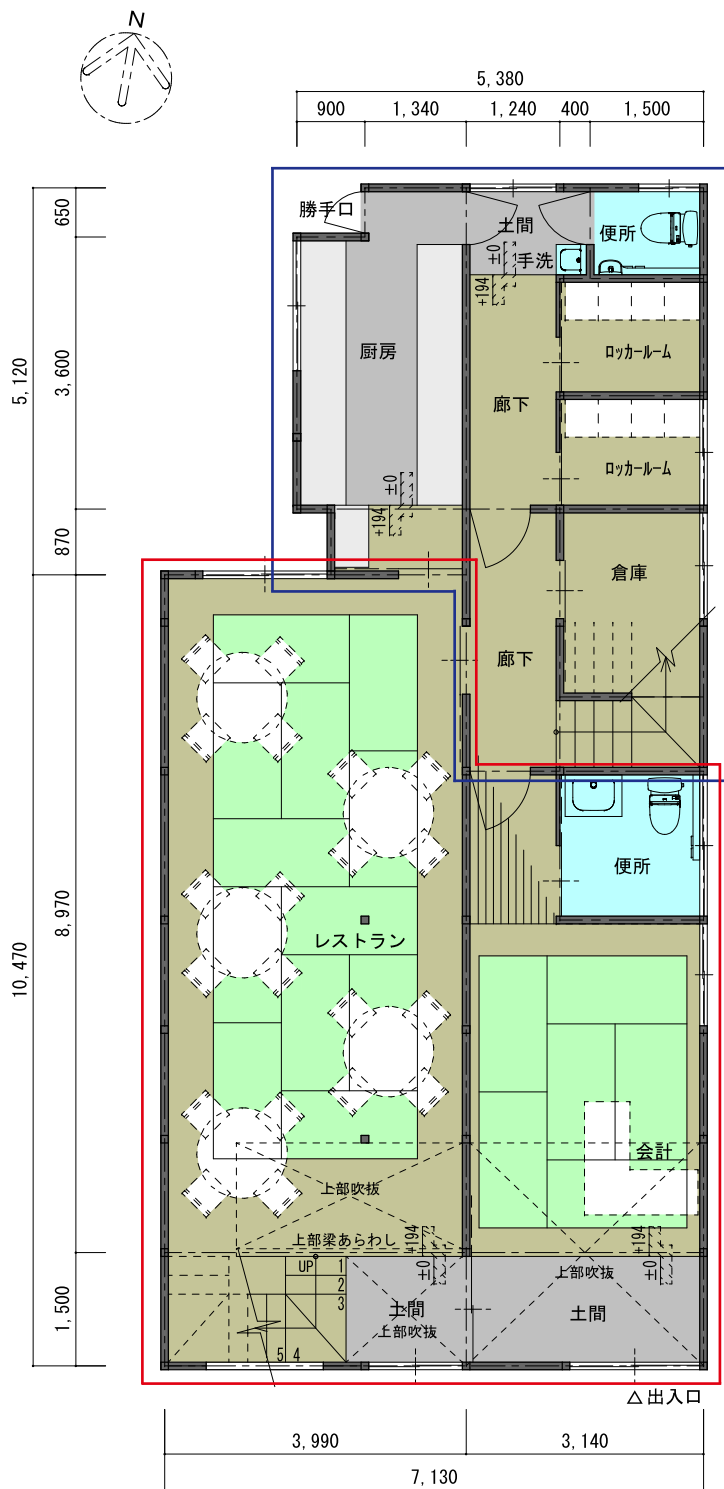
挙式の予約がない日は、1階をレストランとして利用。

- : 新郎新婦利用エリア
- : ゲスト利用エリア
- : スタッフのみ利用エリア



小浜婚

小浜のまちで結婚式を挙げよう



1階平面図 (1/100)

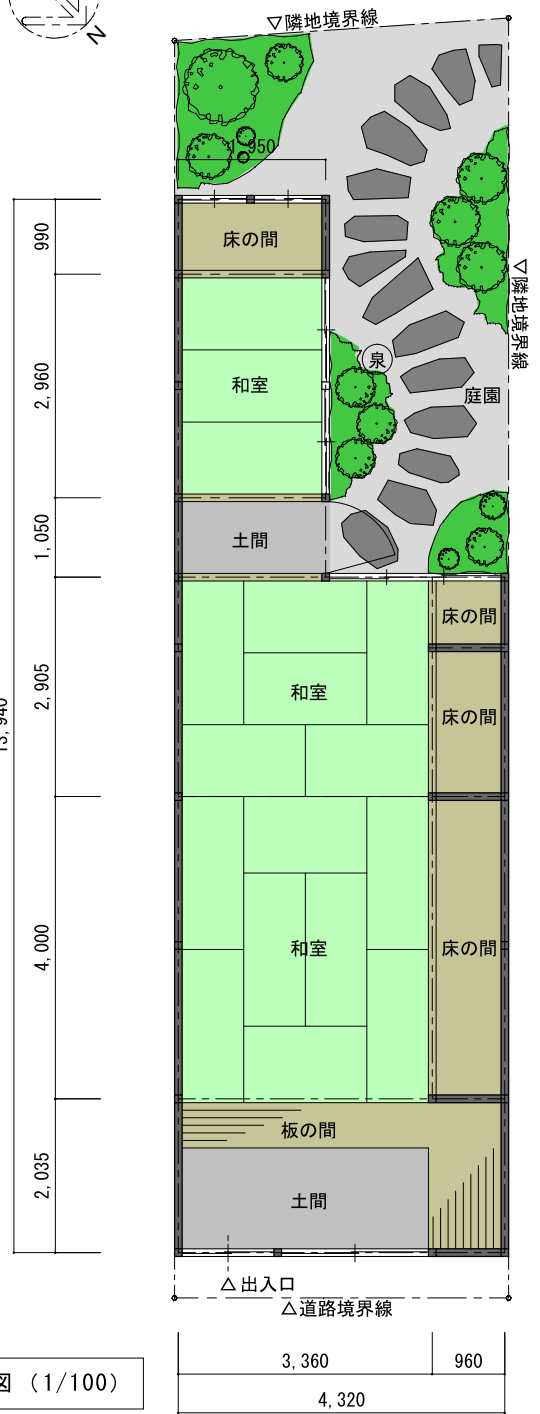
2 レストラン プラン例

- 面積：1階 101.24㎡ (1階のみ)
- 人数：20～25名程度
- アピールポイント：
挙式の予約状況や日取りによって営業日を限定。効率的な営業を行う。

— : お客様利用エリア
— : スタッフのみ利用エリア

3 写真スタジオ プラン例

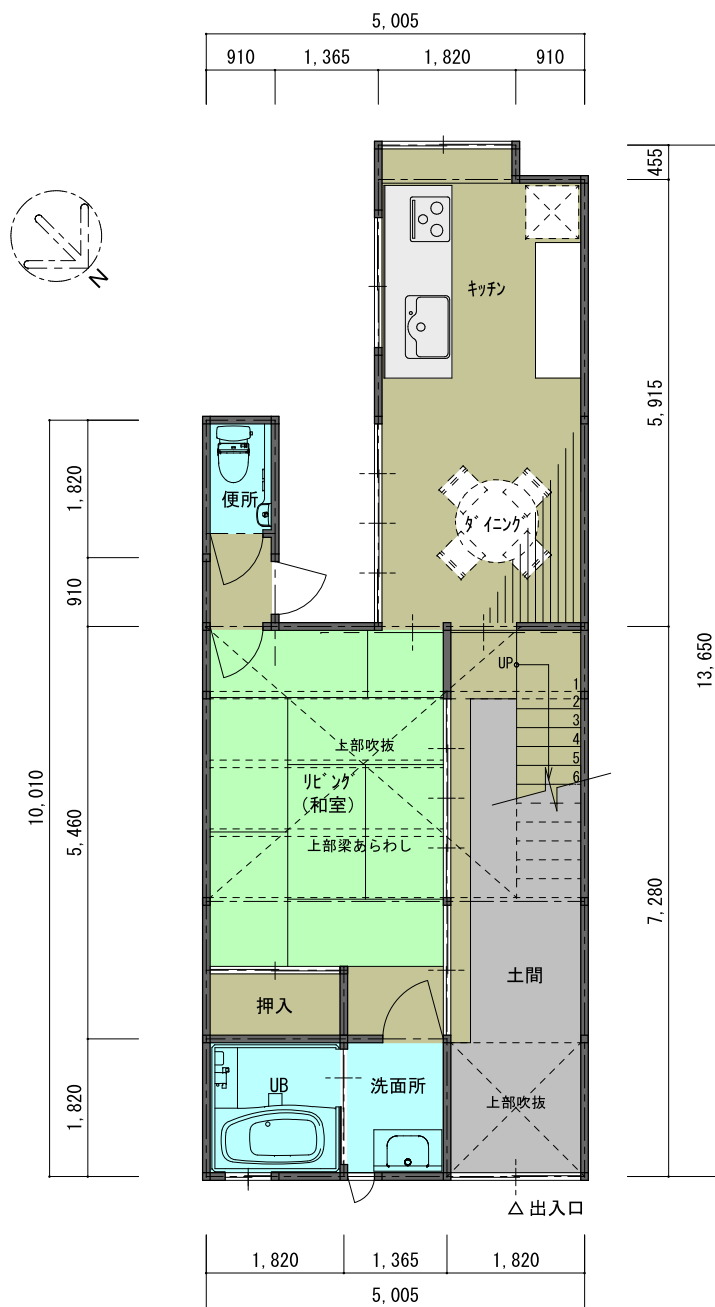
- 面積：48.37㎡
- 利用方法：予約制
- アピールポイント：
2**4** に近く、披露宴後に家族・親族での利用がしやすい。
結婚式以外でのイベント利用も可能。(例.七五三、百日参り等)



平面図 (1/100)

小浜婚

小浜のまちで結婚式を挙げよう



※寸法は参考とする

1階平面図 (1/100)

4 宿泊施設 プラン例

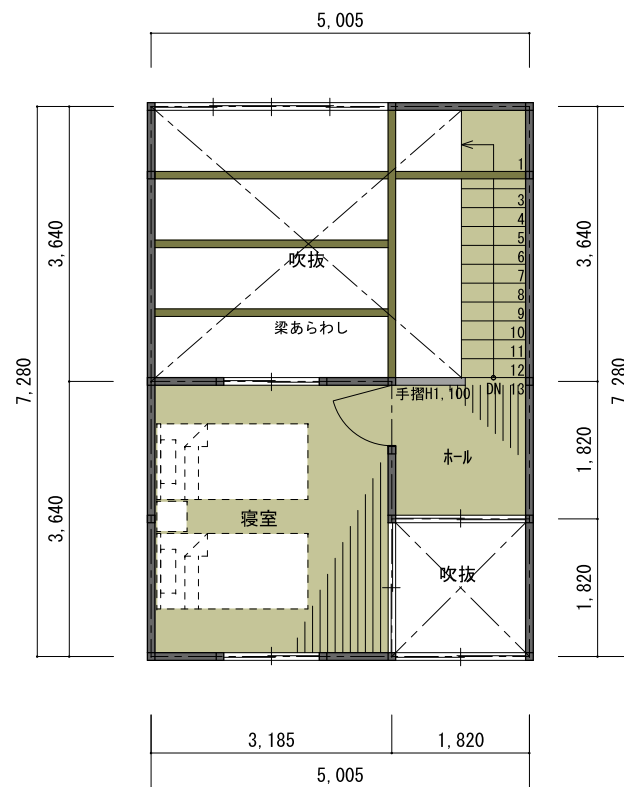
■面積：1階 55.90 m² 2階 18.20 m²

■人数：2～6名程度

■ポイント：

新郎新婦や結婚式に訪れた方に限らず、旅行客等、様々な方の宿泊を想定。

23に近いため、結婚式当日の日中は、新郎新婦や家族・親族の控室や休憩室として、披露宴後は親族との団欒の場として、夜は新郎新婦の宿泊として利用するなど、利用の仕方もさまざま。



※寸法は参考とする

2階平面図 (1/100)