

### 第3節 進路状況

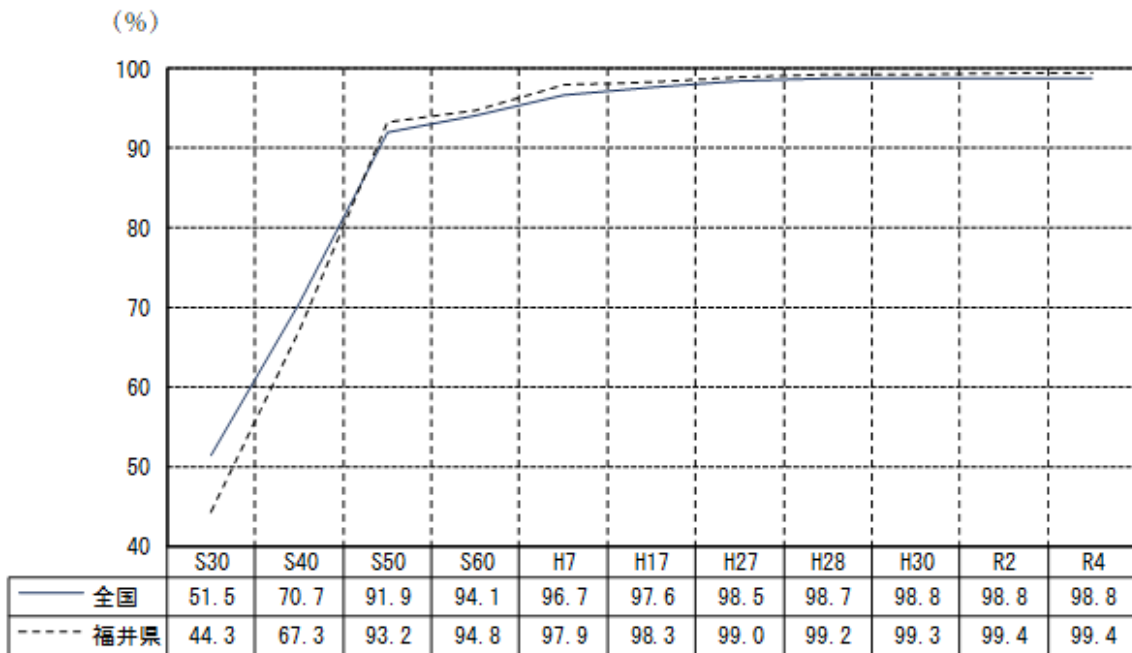
#### 1 中学校

【義務教育課】

本県における中学校卒業者の進学率は、ここ10年間、少々の増減はあるもののほぼ横ばいの傾向にあります。また、本県の就職率もほぼ横ばいの傾向にあります。

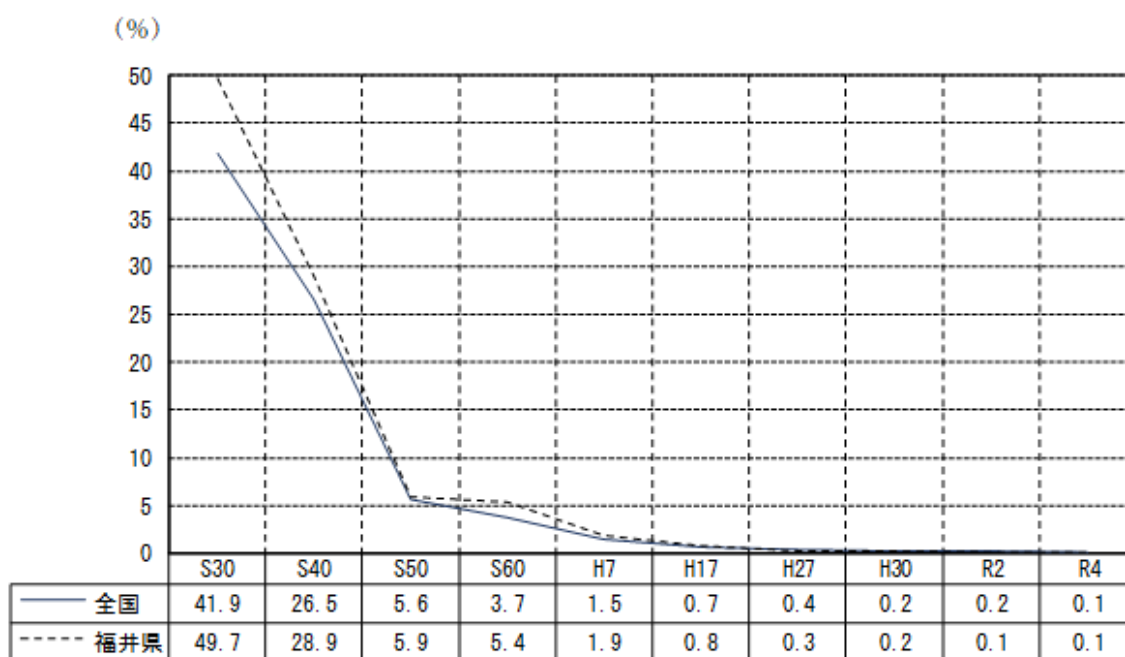
全国の進路状況と比較してみると、昭和40年代後半に90%を超えて以来、進学率では常に本県の進学率は、全国のそれを上回っています。また、就職率については、全国平均並みです。

第8図 中学校卒業者の進学率の推移



資料出所：「学校基本調査」

第9図 中学校卒業者の就職率の推移



資料出所：「学校基本調査」

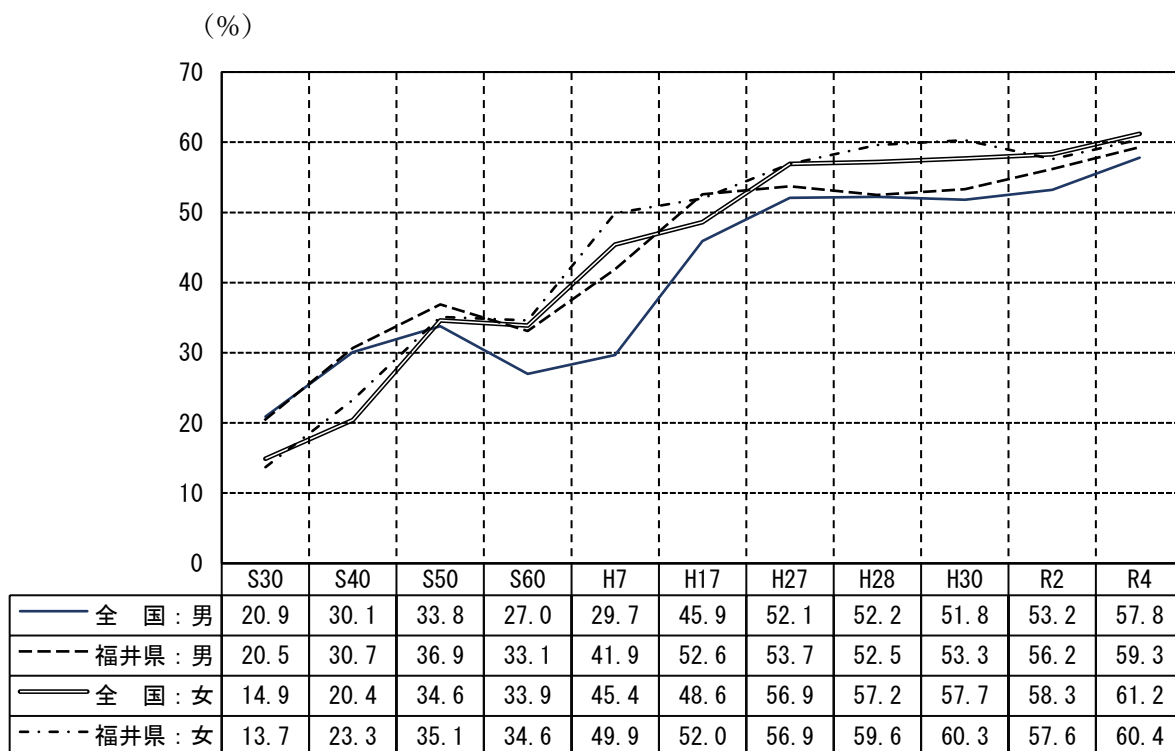
## 2 高等学校

【高校教育課】

高等学校卒業者の進学率は、昭和 60 年以降一貫して男女とも上昇傾向を示しており、おおよそ全国と同じ水準にあります。

一方、就職状況は、男子では第 2 次産業への就職者数が最も多く、女子では第 3 次産業への就職者数が最も多くなっています。

第 10 図 高等学校卒業者の大学等の進学率推移



資料出所：「学校基本調査」

第 28 表 高等学校卒業者の就職状況（令和 4 年 3 月）

|     | 1 次         | 2 次            | 3 次            | 左記以外        | 計                 |
|-----|-------------|----------------|----------------|-------------|-------------------|
| 男 子 | 5<br>(0.4%) | 488<br>(38.0%) | 273<br>(21.3%) | 4<br>(0.3%) | 770<br>(60.0%)    |
| 女 子 | 1<br>(0.1%) | 228<br>(17.8%) | 283<br>(22.0%) | 2<br>(0.2%) | 514<br>(40.0%)    |
| 合 計 | 6<br>(0.5%) | 716<br>(55.8%) | 556<br>(43.3%) | 6<br>(0.5%) | 1,284<br>(100.0%) |

資料出所：「学校基本調査」