

第1部 青少年の現状

第1章 青少年の人口

第1節 総人口

1 人口総数の推移

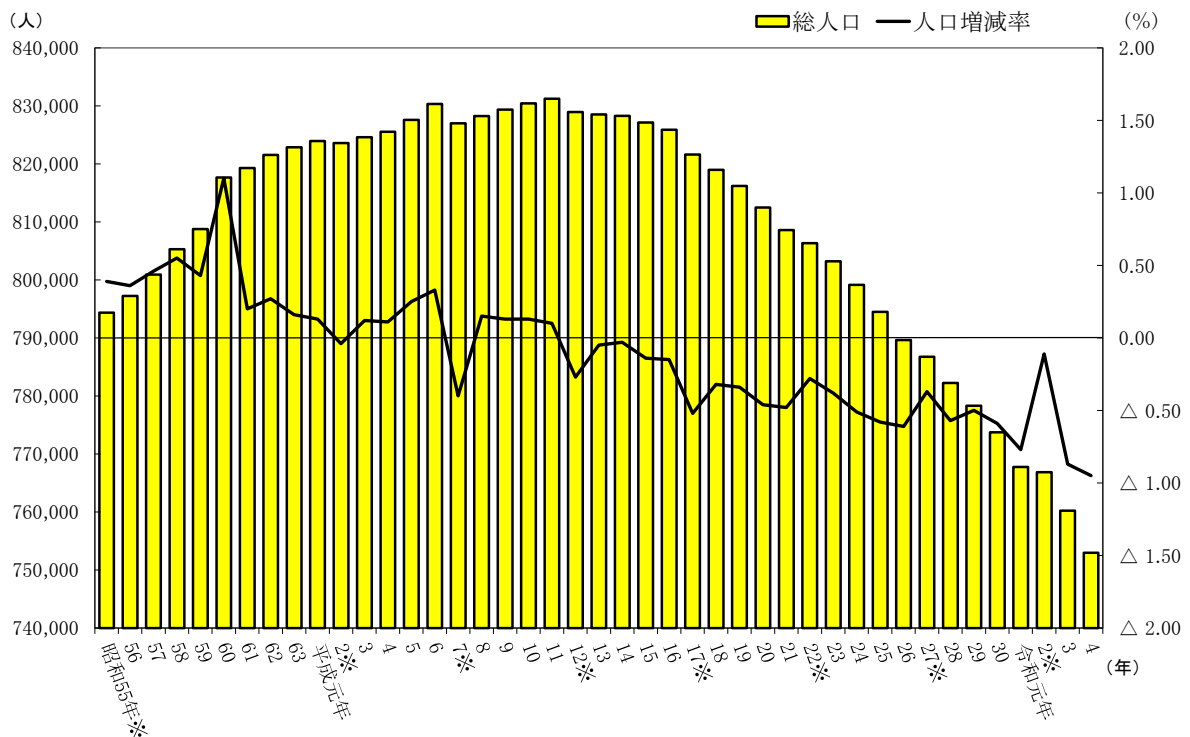
【統計調査課】

本県の総人口は、令和4年10月1日現在752,976人となっています。

人口増減率をみると、昭和50年代は0.5%前後の増加で推移してきましたが、昭和61年以降は0.1~0.3%の増加と伸びが鈍化し、平成12年以降は23年連続でマイナスとなっています。

また、自然増減数は平成16年以降減少が続いており、社会増減数は平成8年以降（平成12年を除き）減少が続いています。

第1図 福井県の総人口の推移および増減率

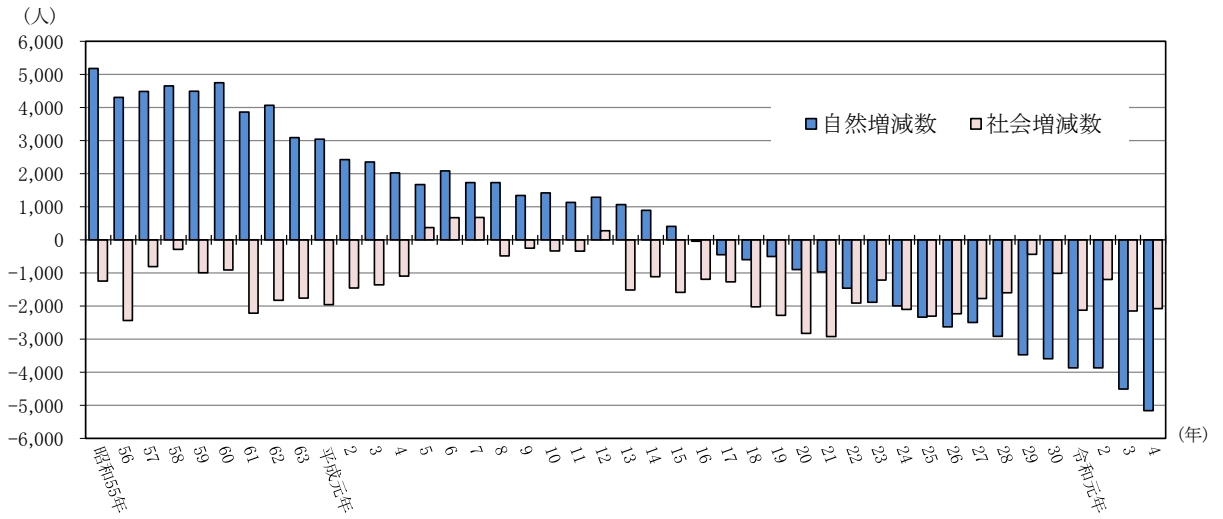


【※は国勢調査の確定値】

(注) 国勢調査の総人口は調査時の常住人口であり、前年の推計人口に自然増減数および社会増減数を加えた数値とは一致しない。

資料出所：「福井県の推計人口」

第2図 自然増減数・社会増減数



資料出所：「福井県の推計人口」

1表 人口の推移

(単位:人、%)

区分	総人口	人口増減数	人口増減率	自然増減数	社会増減数	外国人数
昭和55年※	794,354	3,066	0.39	5,179	△ 1,244	4,780
56	797,231	2,877	0.36	4,309	△ 2,432	…
57	800,911	3,680	0.46	4,487	△ 807	…
58	805,277	4,366	0.55	4,654	△ 288	…
59	808,774	3,497	0.43	4,491	△ 994	…
60	817,633	8,859	1.10	4,749	△ 910	4,948
61	819,281	1,648	0.20	3,863	△ 2,215	…
62	821,521	2,240	0.27	4,066	△ 1,826	…
63	822,856	1,335	0.16	3,093	△ 1,758	…
平成元年	823,943	1,087	0.13	3,044	△ 1,957	…
2※	823,585	△ 358	△ 0.04	2,430	△ 1,453	5,257
3	824,581	996	0.12	2,355	△ 1,359	5,888
4	825,515	934	0.11	2,028	△ 1,094	6,588
5	827,560	2,045	0.25	1,673	372	7,379
6	830,317	2,757	0.33	2,086	671	7,848
7※	826,996	△ 3,321	△ 0.40	1,732	681	7,593
8	828,249	1,253	0.15	1,733	△ 480	7,886
9	829,344	1,095	0.13	1,346	△ 251	8,548
10	830,429	1,085	0.13	1,419	△ 334	9,091
11	831,222	793	0.10	1,135	△ 342	9,681
12※	828,944	△ 2,278	△ 0.27	1,287	276	9,861
13	828,502	△ 442	△ 0.05	1,070	△ 1,512	9,957
14	828,285	△ 217	△ 0.03	892	△ 1,109	10,389
15	827,110	△ 1,175	△ 0.14	409	△ 1,584	10,740
16	825,880	△ 1,230	△ 0.15	△ 39	△ 1,191	11,252
17※	821,592	△ 4,288	△ 0.52	△ 444	△ 1,267	10,803
18	818,975	△ 2,617	△ 0.32	△ 596	△ 2,021	10,733
19	816,198	△ 2,777	△ 0.34	△ 500	△ 2,277	10,665
20	812,479	△ 3,719	△ 0.46	△ 894	△ 2,825	10,241
21	808,589	△ 3,890	△ 0.48	△ 970	△ 2,920	9,377
22※	806,314	△ 2,275	△ 0.28	△ 1,461	△ 1,910	10,562
23	803,216	△ 3,098	△ 0.38	△ 1,885	△ 1,213	10,311
24	799,127	△ 4,089	△ 0.51	△ 1,990	△ 2,099	9,929
25	794,492	△ 4,635	△ 0.58	△ 2,332	△ 2,303	9,589
26	789,633	△ 4,859	△ 0.61	△ 2,626	△ 2,233	9,467
27※	786,740	△ 2,893	△ 0.37	△ 2,496	△ 1,773	9,971
28	782,232	△ 4,508	△ 0.57	△ 2,913	△ 1,595	9,836
29	778,329	△ 3,903	△ 0.50	△ 3,468	△ 435	10,986
30	773,731	△ 4,598	△ 0.59	△ 3,588	△ 1,010	11,988
令和元年	767,742	△ 5,989	△ 0.77	△ 3,865	△ 2,124	12,436
2※	766,863	△ 879	△ 0.11	△ 3,866	△ 1,197	14,845
3	760,209	△ 6,654	△ 0.87	△ 4,504	△ 2,150	13,796
4	752,976	△ 7,233	△ 0.95	△ 5,159	△ 2,074	14,223

【※は国勢調査結果】

(注) 国勢調査の総人口は調査時の常住人口であり、前年の推計人口に自然増減数および社会増減数を加えた数値とは一致しない。

(注) 昭和56年までは県内における市町村間の転入・転出数を別々に集計しており、その差を人口増減数に加減している。昭和57年以降は県内における市町村間の転入・転出者数は同数。

資料出所：「福井県の推計人口」

2 年齢・男女別人口

(1) 年齢5歳階級別人口

【統計調査課】

逆ひょうたん型の人口ピラミッド

福井県の年齢5歳階級別人口は、令和4年10月1日現在70～74歳が61,228人で最も多く、ついで45～49歳の53,666人、50～54歳の52,120人の順となっています。

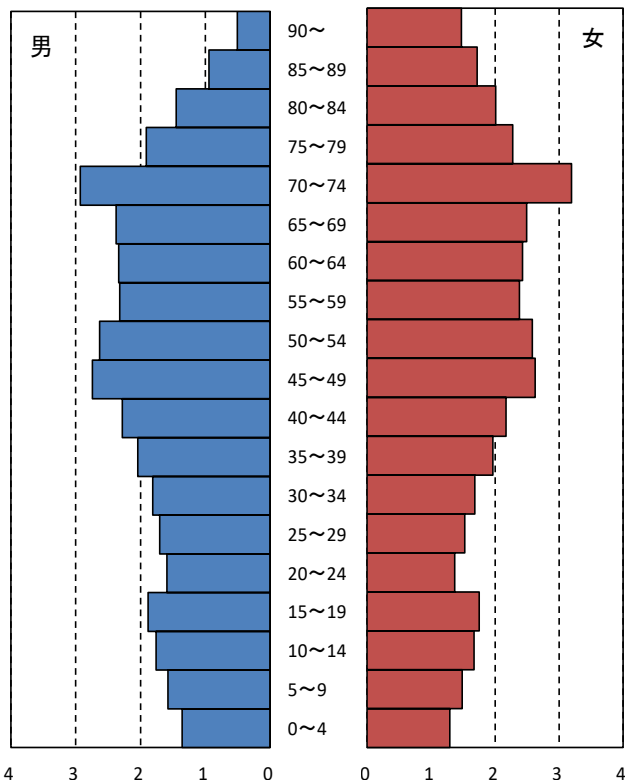
人口ピラミッドをみると、昭和22～24年の第1次ベビーブーム期（現74～76歳）までは若い年齢ほど人口が多い「富士山型」をしていましたが、出生数の減少に伴い「つぼ型」に変化しました。

その後、昭和46～49年の第2次ベビーブーム期（現49～52歳）を経て出生数が再び減少し、現在は70～74歳と45～49歳を中心とした2つの膨らみをもつ「逆ひょうたん型」となっています。

人口を男女別にみると、男性が367,932人、女性が385,044人で、女性が男性より17,112人多くなっています。人口性比（女性100人に対する男性の数）は95.6となっており、55歳未満の各年齢階級では100を上回り、それ以外の年齢階級で100を下回っています。

第3図 男女別年齢5歳階級別人口

第2表 男女別年齢5歳階級別人口



年齢	男女計	男	女	性比
0～4	26,479	13,579	12,900	105.3
5～9	30,627	15,767	14,860	106.1
10～14	34,280	17,587	16,693	105.4
15～19	36,354	18,829	17,525	107.4
20～24	29,599	15,910	13,689	116.2
25～29	32,327	17,061	15,266	111.8
30～34	34,937	18,134	16,803	107.9
35～39	40,094	20,442	19,652	104.0
40～44	44,499	22,812	21,687	105.2
45～49	53,666	27,411	26,255	104.4
50～54	52,120	26,322	25,798	102.0
55～59	46,983	23,205	23,778	97.6
60～64	47,654	23,374	24,280	96.3
65～69	48,651	23,751	24,900	95.4
70～74	61,228	29,286	31,942	91.7
75～79	41,856	19,118	22,738	84.1
80～84	34,555	14,483	20,072	72.2
85～89	26,626	9,446	17,180	55.0
90～	19,790	5,065	14,725	34.4
合計	752,976	367,932	385,044	95.6

資料出所：「福井県の推計人口」

(2) 市町別青少年人口

【統計調査課】

各市町における青少年人口の割合をみると、総人口に占める青少年人口の割合が最も高いのは永平寺町の29.5%で、ついで鯖江市(27.8%)、坂井市(26.6%)となっています。最も低いのは池田町の17.5%で、ついで大野市(20.8%)、勝山市(21.6%)となっています。

第3表 市町別青少年人口

令和4年10月1日現在

区分 市町名	総人口	青少年人口 (0～29 歳)	総人口に占め る青少年人口 割合(%)※	5歳階級別人口					
				0～4歳	5～9歳	10～14歳	15～19歳	20～24歳	25～29歳
福井市	258,733	66,568	26.2	9,378	10,592	11,747	12,270	11,285	11,296
敦賀市	63,009	15,564	25.3	2,148	2,605	2,899	3,053	2,220	2,639
小浜市	28,378	6,728	24.5	1,050	1,143	1,235	1,225	858	1,217
大野市	29,997	6,207	20.8	837	1,103	1,157	1,354	854	902
勝山市	21,414	4,598	21.6	592	795	912	971	613	715
鯖江市	68,046	18,781	27.8	2,738	3,034	3,498	3,691	2,795	3,025
あわら市	26,726	5,912	22.4	812	972	1,047	1,156	851	1,074
越前市	79,471	20,823	26.4	2,990	3,284	3,542	3,899	3,111	3,997
坂井市	87,130	22,950	26.6	2,991	3,761	4,249	4,484	3,740	3,725
永平寺町	18,701	5,405	29.5	592	651	810	910	1,397	1,045
池田町	2,283	399	17.5	55	63	66	64	63	88
南越前町	9,590	2,141	22.3	303	366	418	469	271	314
越前町	19,505	4,531	23.3	585	709	906	974	628	729
美浜町	8,895	1,923	21.8	286	321	321	398	204	393
高浜町	9,967	2,262	23.3	367	367	407	452	263	406
おおい町	7,698	1,906	24.9	312	334	395	349	189	327
若狭町	13,433	2,968	22.2	443	527	671	635	257	435
県計	752,976	189,666	25.6	26,479	30,627	34,280	36,354	29,599	32,327

※年齢不詳を除いて算出