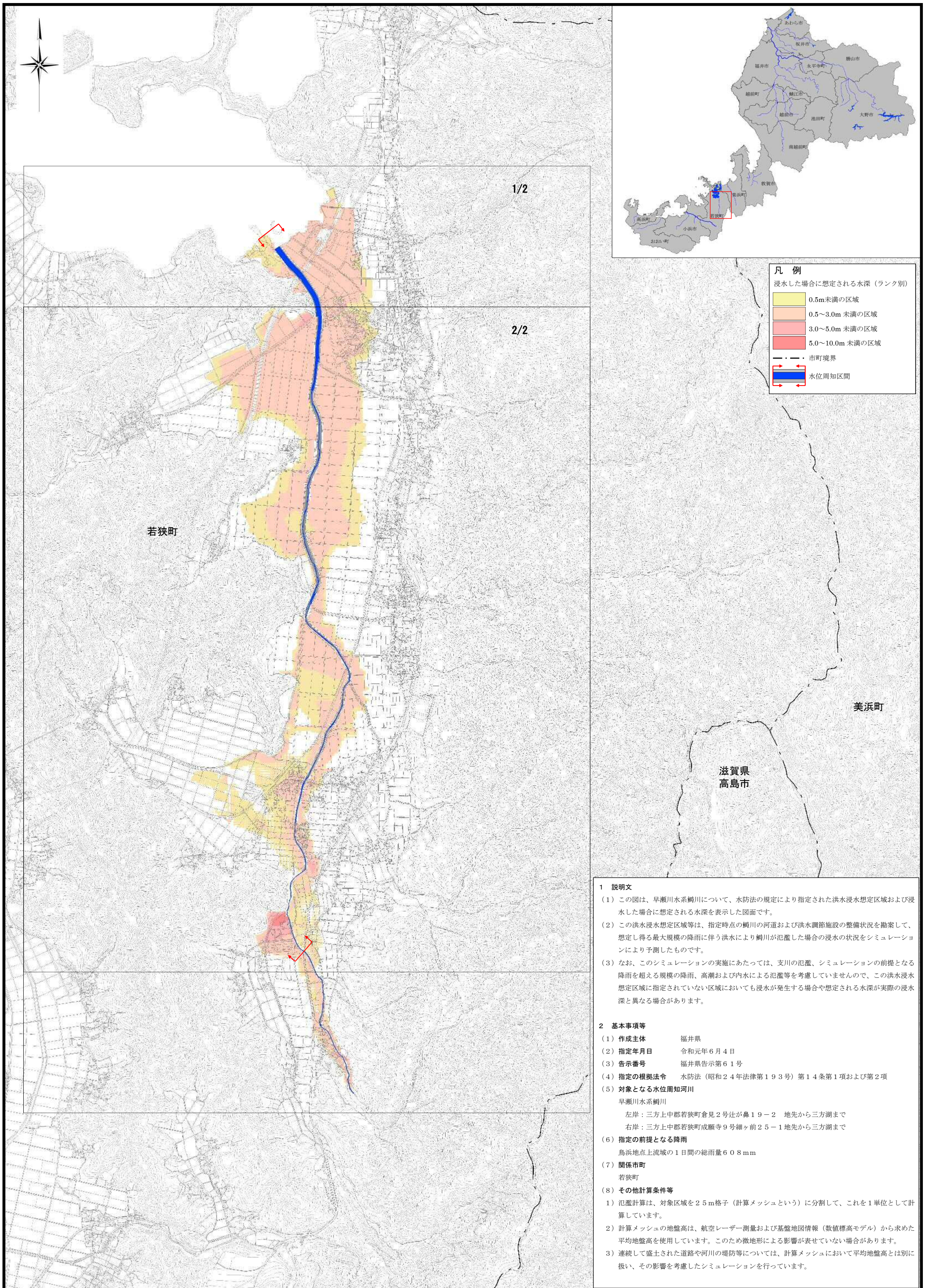


早瀬川水系鮭川 洪水浸水想定区域図（想定最大規模） 図郭割図



凡例

浸水した場合に想定される水深（ランク別）

- 0.5m未満の区域
- 0.5～3.0m 未満の区域
- 3.0～5.0m 未満の区域
- 5.0～10.0m 未満の区域

--- 市町境界

水位周知区間

- 1 説明文**
- (1) この図は、早瀬川水系鮭川について、水防法の規定により指定された洪水浸水想定区域および浸水した場合に想定される水深を表示した図面です。
 - (2) この洪水浸水想定区域等は、指定時点の鮭川の河道および洪水調節施設の整備状況を勘案して、想定し得る最大規模の降雨に伴う洪水により鮭川が氾濫した場合の浸水の状況をシミュレーションにより予測したものです。
 - (3) なお、このシミュレーションの実施にあたっては、支川の氾濫、シミュレーションの前提となる降雨を超える規模の降雨、高潮および内水による氾濫等を考慮していませんので、この洪水浸水想定区域に指定されていない区域においても浸水が発生する場合や想定される水深が実際の浸水深と異なる場合があります。
- 2 基本事項等**
- (1) 作成主体 福井県
 - (2) 指定年月日 令和元年6月4日
 - (3) 告示番号 福井県告示第61号
 - (4) 指定の根拠法令 水防法（昭和24年法律第193号）第14条第1項および第2項
 - (5) 対象となる水位周知河川
早瀬川水系鮭川
左岸：三方上中郡若狭町倉見2号辻が鼻19-2 地先から三方湖まで
右岸：三方上中郡若狭町成願寺9号細ヶ前25-1 地先から三方湖まで
 - (6) 指定の前提となる降雨
鳥浜地点上流域の1日間の総雨量608mm
 - (7) 関係市町
若狭町
 - (8) その他計算条件等
 - 1) 氾濫計算は、対象区域を2.5m格子（計算メッシュという）に分割して、これを1単位として計算しています。
 - 2) 計算メッシュの地盤高は、航空レーザー測量および基礎地図情報（数値標高モデル）から求めた平均地盤高を使用しています。このため微地形による影響が表せていない場合があります。
 - 3) 連続して盛土された道路や河川の堤防等については、計算メッシュにおいて平均地盤高とは別に扱い、その影響を考慮したシミュレーションを行っています。

早瀬川水系鮎川 洪水浸水想定区域図（想定最大規模） 1/2

