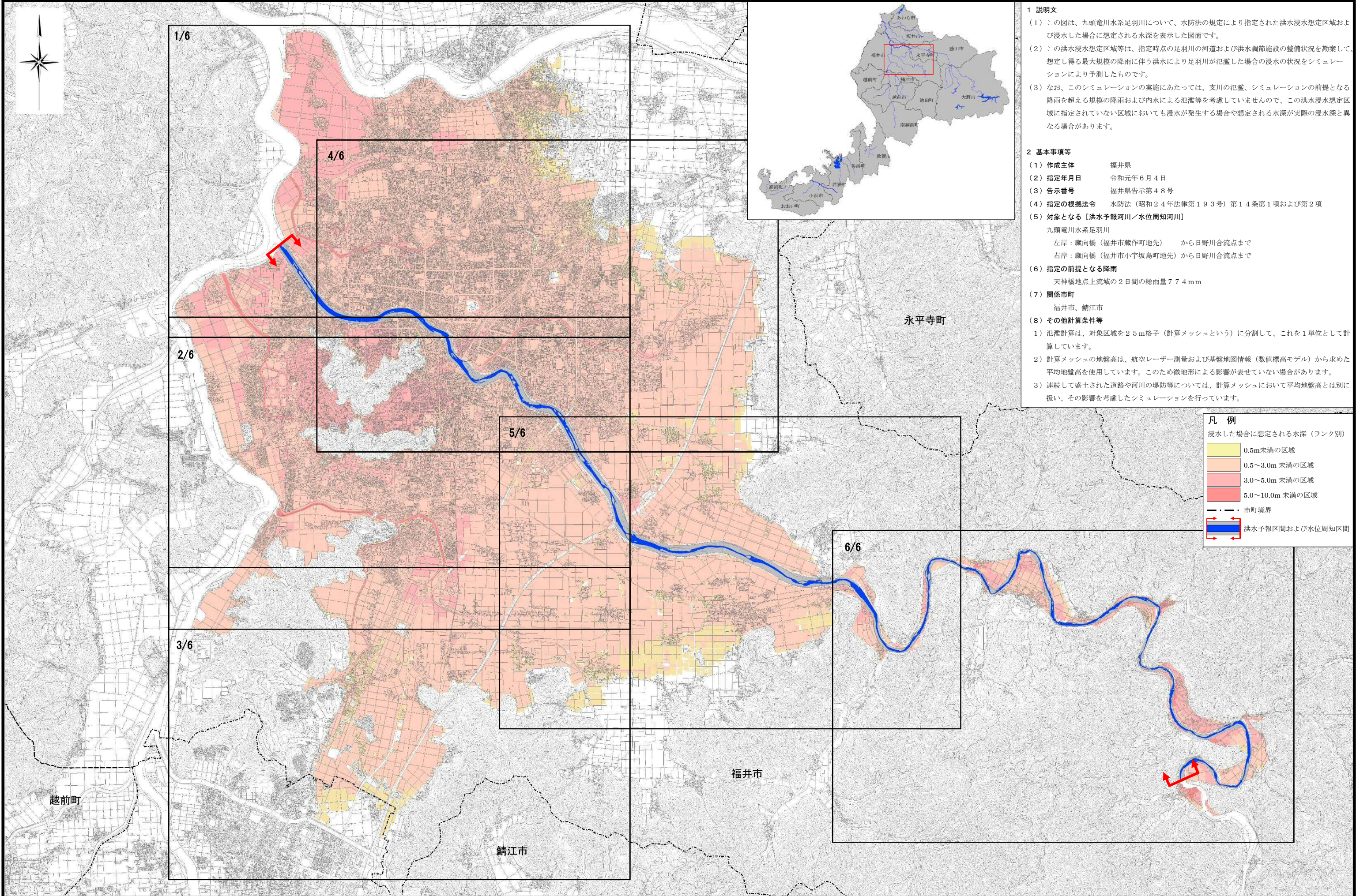


九頭竜川水系 足羽川 洪水浸水想定区域図（想定最大規模） 図郭分割図



1 説明文

- (1) この図は、九頭竜川水系足羽川について、水防法の規定により指定された洪水浸水想定区域および浸水した場合に想定される水深を表示した図面です。
- (2) この洪水浸水想定区域等は、指定時点の足羽川の河道および洪水調節施設の整備状況を勘案して、想定し得る最大規模の降雨に伴う洪水により足羽川が氾濫した場合の浸水の状況をシミュレーションにより予測したものです。
- (3) なお、このシミュレーションの実施にあたっては、支川の氾濫、シミュレーションの前提となる降雨を超える規模の降雨および内水による氾濫等を考慮していませんので、この洪水浸水想定区域に指定されていない区域においても浸水が発生する場合や想定される水深が実際の浸水深と異なる場合があります。

2 基本事項等

- (1) 作成主体 福井県
- (2) 指定年月日 令和元年6月4日
- (3) 告示番号 福井県告示第48号
- (4) 指定の根拠法令 水防法（昭和24年法律第193号）第14条第1項および第2項
- (5) 対象となる【洪水予報河川／水位周知河川】
九頭竜川水系足羽川
左岸：蔵向橋（福井市蔵向町地先）から日野川合流点まで
右岸：蔵向橋（福井市小字坂島町地先）から日野川合流点まで
- (6) 指定の前提となる降雨
天神橋地点上流域の2日間の総雨量77.4mm
- (7) 関係市町
福井市、鯖江市
- (8) その他計算条件等
1) 氾濫計算は、対象区域を2.5m格子（計算メッシュという）に分割して、これを1単位として計算しています。
2) 計算メッシュの地盤高は、航空レーザー測量および基盤地図情報（数値標高モデル）から求めた平均地盤高を使用しています。このため微地形による影響が表せていない場合があります。
3) 連続して盛土された道路や河川の堤防等については、計算メッシュにおいて平均地盤高とは別に扱い、その影響を考慮したシミュレーションを行っています。

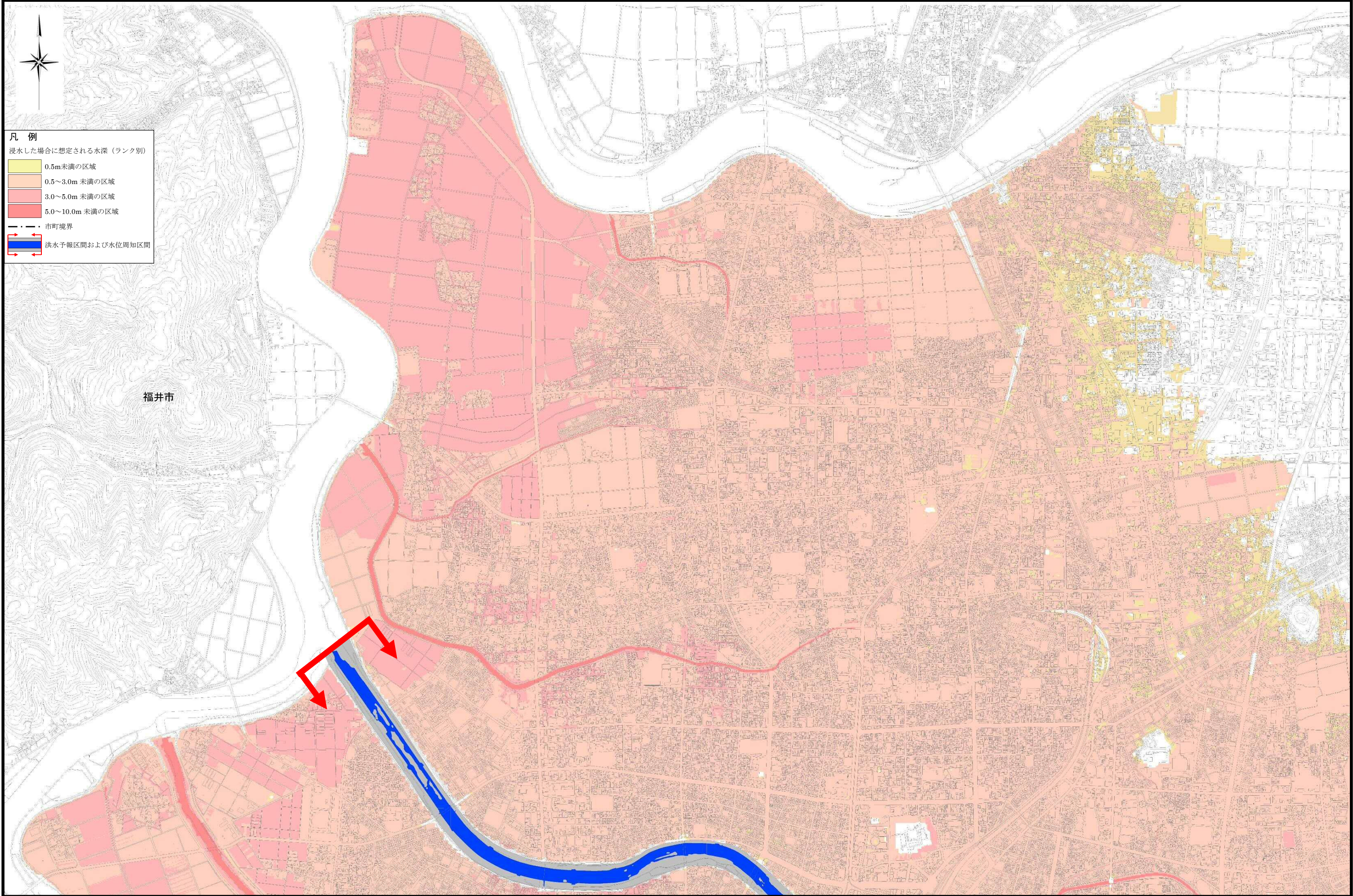
凡例

浸水した場合に想定される水深（ランク別）

0.5m未満の区域
0.5～3.0m 未満の区域
3.0～5.0m 未満の区域
5.0～10.0m 未満の区域

- - - 市町境界
 洪水予報区間および水位周知区間

九頭竜川水系 足羽川 洪水浸水想定区域図 (想定最大規模) 1 / 6



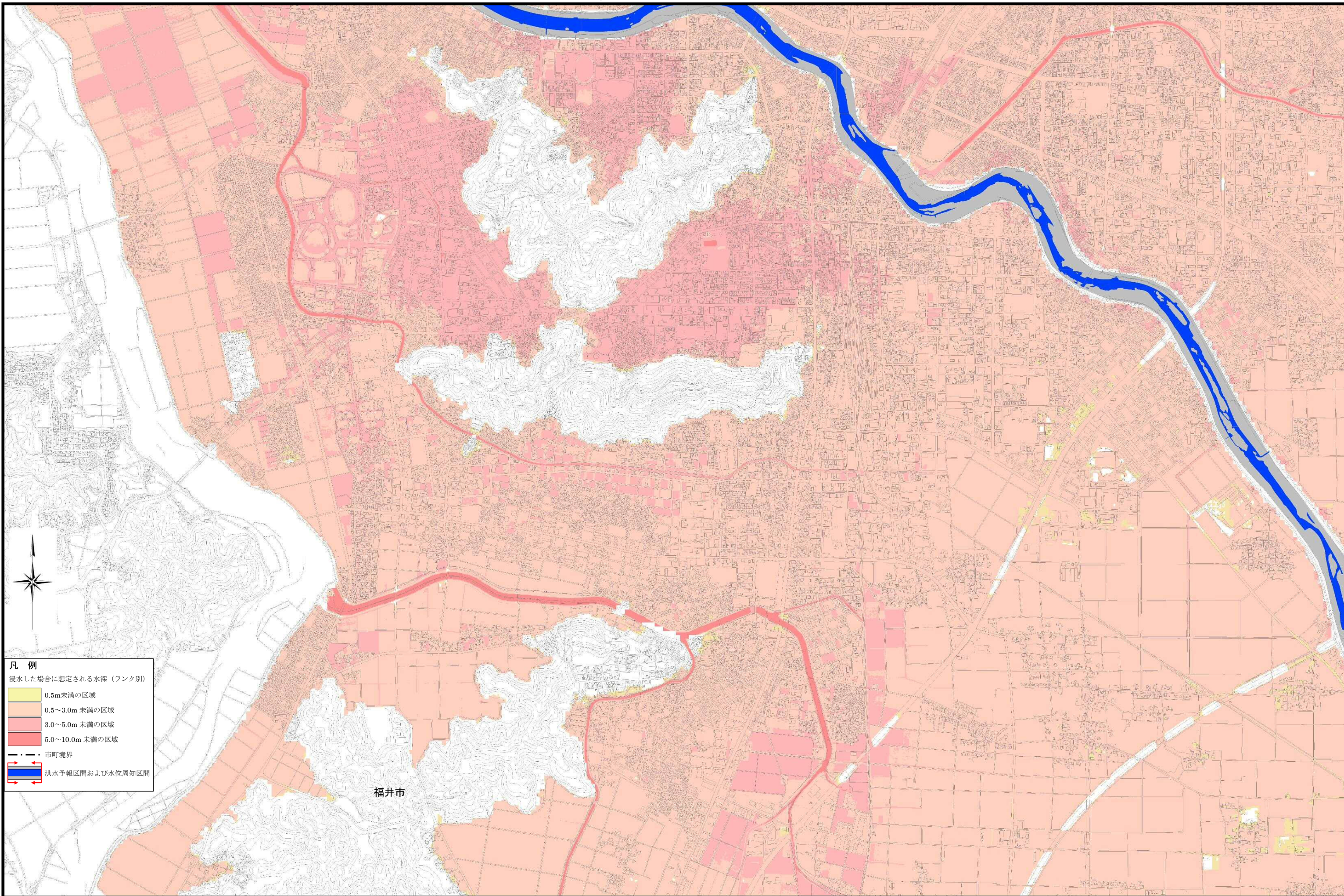
- 凡例
- 浸水した場合に想定される水深 (ランク別)
- 0.5m未満の区域
 - 0.5~3.0m 未満の区域
 - 3.0~5.0m 未満の区域
 - 5.0~10.0m 未満の区域
- 市町境界
- 洪水予報区間および水位周知区間

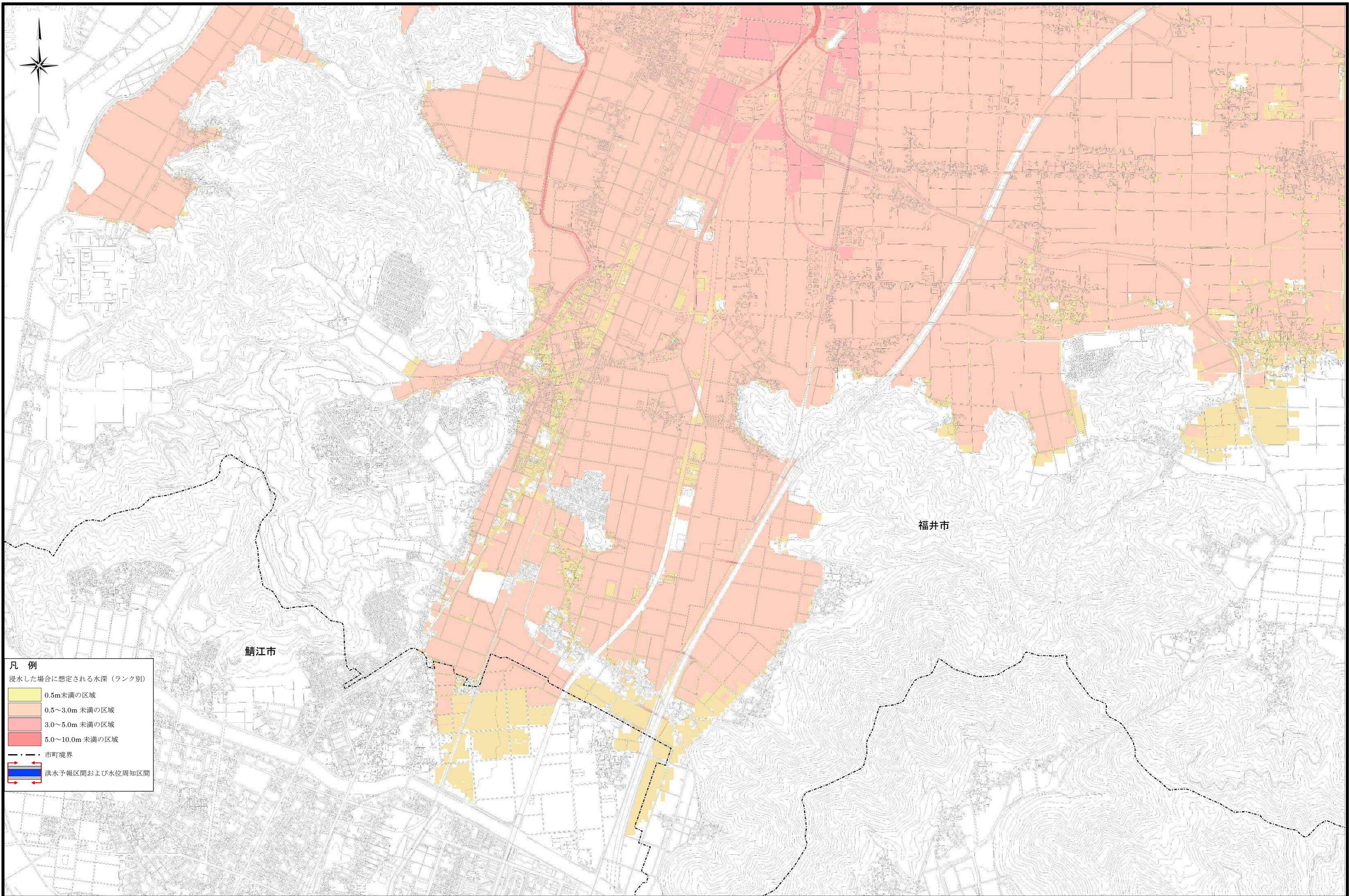
福井市

500 0 500 1000 2000 1:10,000

この地図の作成に当たっては、国土地理院長の承認を得て、同院発行の基盤地図情報を使用した。





(承認番号 平30情使、第1637号)






凡例

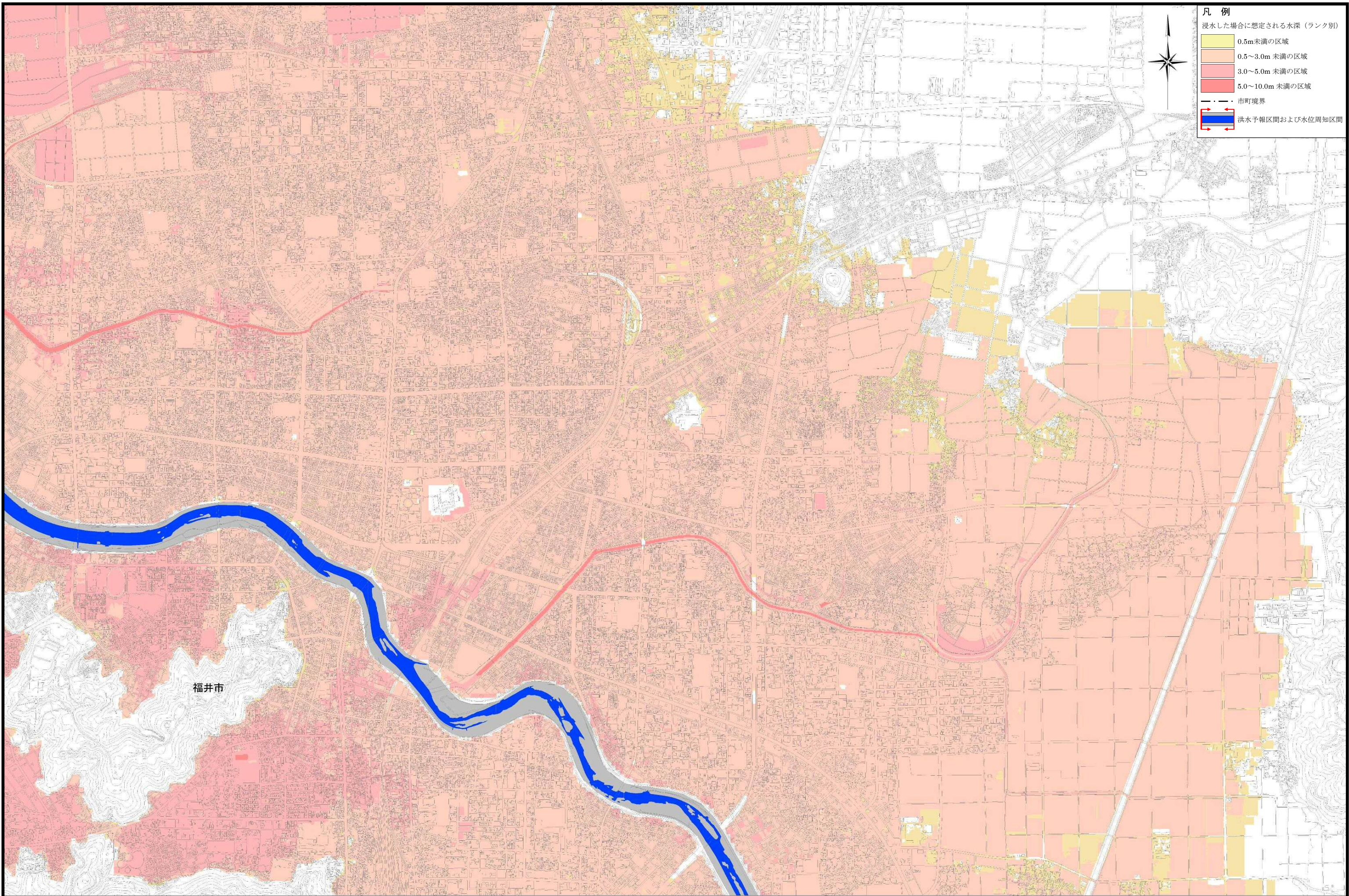
浸水した場合に想定される水深 (ランク別)

	0.5m未満の区域
	0.5~3.0m 未満の区域
	3.0~5.0m 未満の区域
	5.0~10.0m 未満の区域

--- 市町境界

 洪水予報区間および水位周知区間

九頭竜川水系 足羽川 洪水浸水想定区域図（想定最大規模） 4 / 6



福井市

500 0 500 1000 2000 1:10,000

この地図の作成に当たっては、国土地理院長の承認を得て、同院発行の基盤地図情報を使用した。
(承認番号 平30情使、第1637号)

九頭竜川水系 足羽川 洪水浸水想定区域図（想定最大規模） 5 / 6

