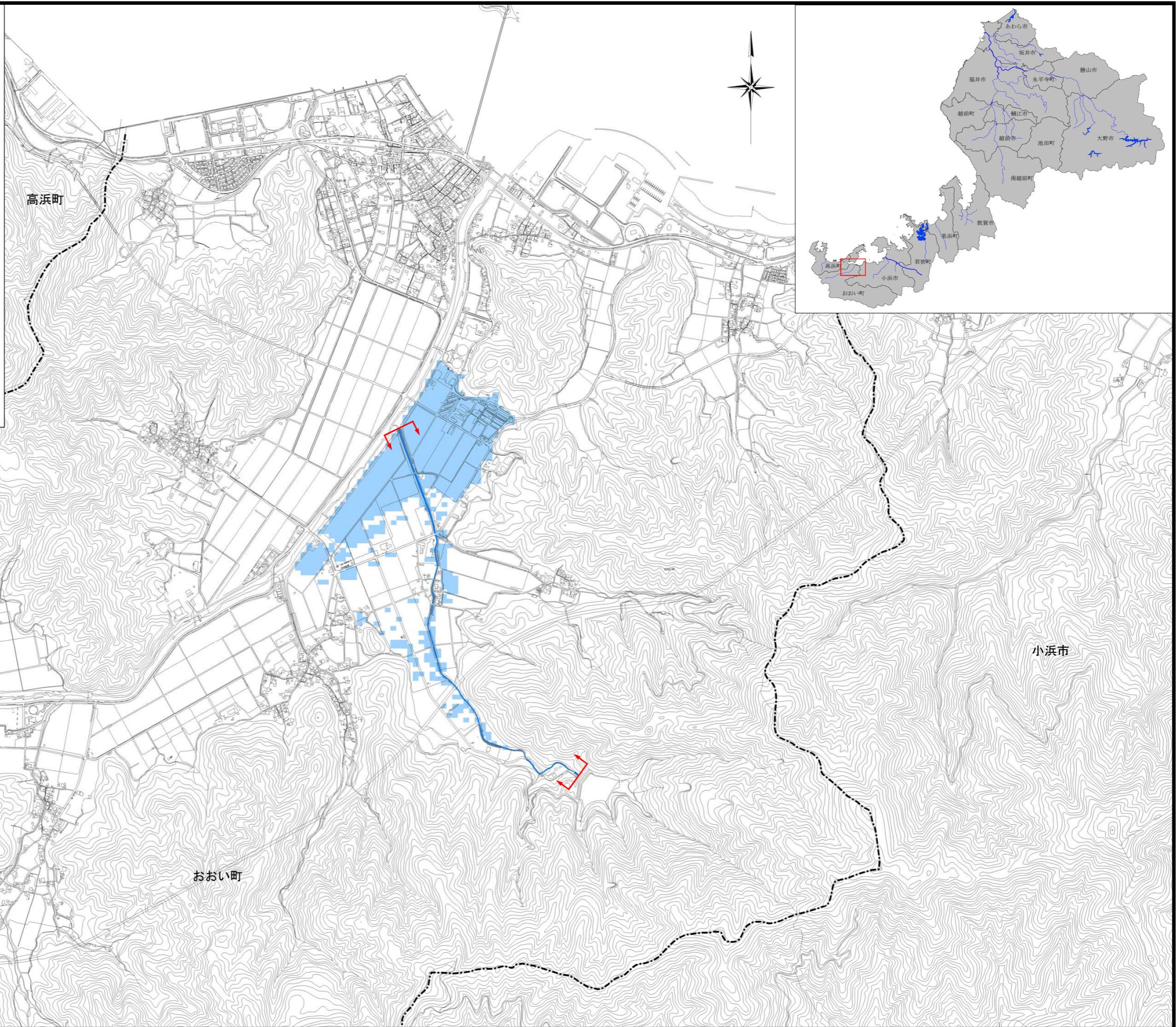


佐分利川水系大津呂川 水害リスク図（浸水継続時間）

- 1 説明文**
- (1) この図は、佐分利川水系大津呂川について、当該河川が氾濫した場合に想定される浸水継続時間を表示した図面です。
 - (2) この浸水継続時間は、公表時点の大津呂川の河道および洪水調節施設の整備状況を勘案して、想定し得る最大規模の降雨に伴う洪水により大津呂川が氾濫した場合の浸水の状況をシミュレーションにより予測したものです。
 - (3) なお、このシミュレーションの実施にあたっては、支川の氾濫、シミュレーションの前提となる降雨を超える規模の降雨、高潮および内水による氾濫等を考慮していませんので、この水害リスク図に着色されていない区域においても浸水が発生する場合や想定される水深が実際の浸水深と異なる場合があります。
- 2 基本事項等**
- (1) 作成主体 福井県
 - (2) 公表年月日 令和2年7月17日
 - (3) 対象となる河川 佐分利川水系大津呂川
 - (4) 公表の前提となる降雨 大津呂川流域の1日間の総雨量62.4mm
 - (5) 関係市町 おおい町
 - (6) その他計算条件等
 - 1) 氾濫計算は、対象区域を2.5m格子（計算メッシュという）に分割して、これを1単位として計算しています。
 - 2) 計算メッシュの地盤高は、航空レーザー測量および基盤地図情報（数値標高モデル）から求めた平均地盤高を使用しています。このため、微地形による影響が表せていない場合があります。
 - 3) 連続して盛土された道路や河川の堤防等については、計算メッシュにおいて平均地盤高とは別に扱い、その影響を考慮したシミュレーションを行っています。



- 凡 例**
- 浸水した場合に想定される浸水継続時間（ランク別）
- 12時間未満の区域
 - 12時間～1日未満の区域
 - 1日～3日未満の区域
 - 3日～1週間未満の区域
 - 1週間～2週間未満の区域
 - 2週間～4週間未満の区域
 - 市町境界
 - 河川等範囲
 - シミュレーションの対象となる
県管理河川区間

