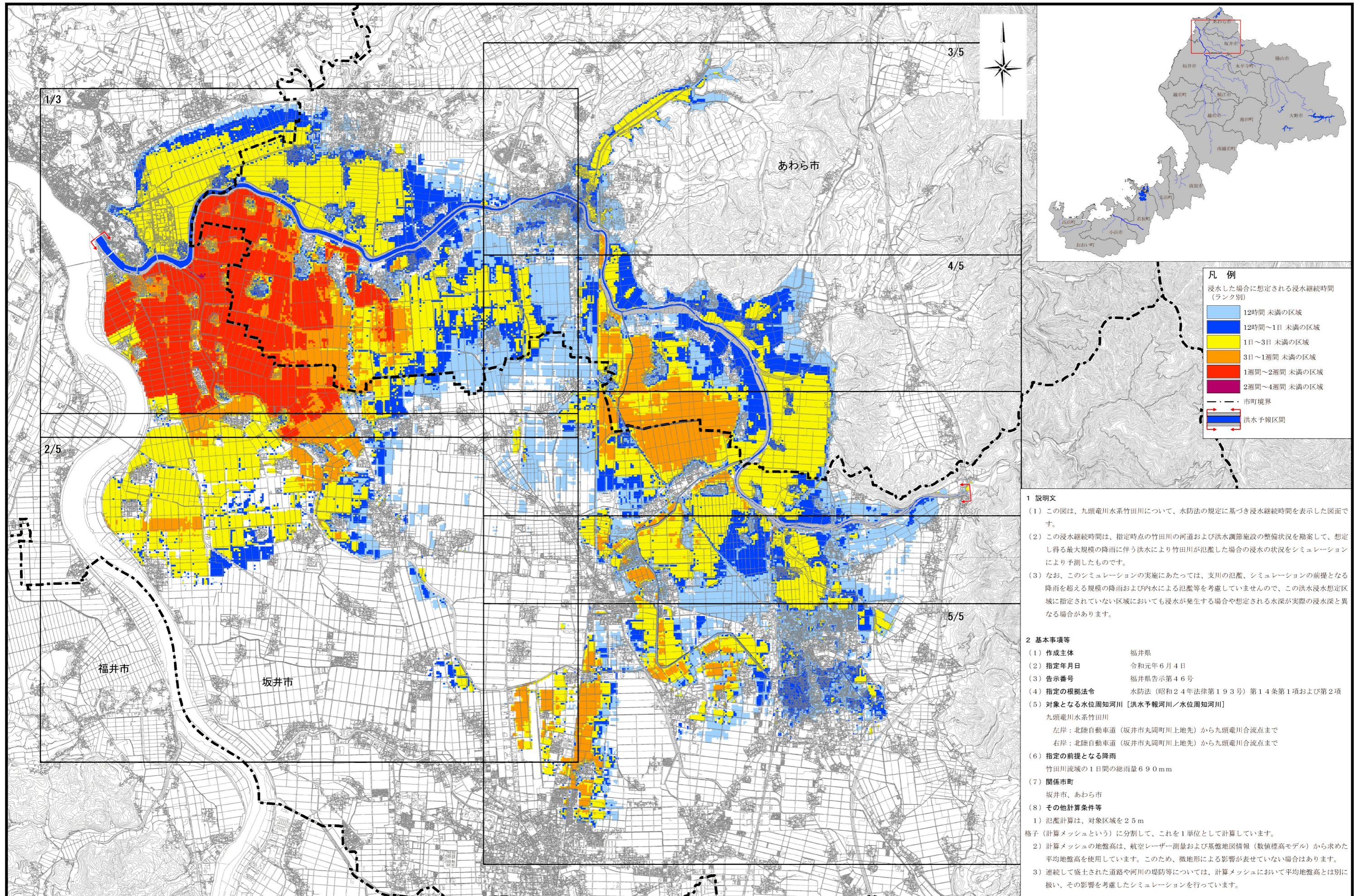


# 九頭竜川水系竹田川 洪水浸水想定区域図（浸水継続時間） 図郭割図（田島川・高間川の水害リスク図を含む）



**凡例**

浸水した場合に想定される浸水継続時間  
(ランク別)

- 12時間未満の区域
- 12時間～1日未満の区域
- 1日～3日未満の区域
- 3日～1週間未満の区域
- 1週間～2週間未満の区域
- 2週間～4週間未満の区域
- 市町境界
- 洪水予報区間

**1 説明文**

(1) この図は、九頭竜川水系竹田川について、水防法の規定に基づき浸水継続時間を表示した図面です。

(2) この浸水継続時間は、指定時点の竹田川の河道および洪水調節施設の整備状況を勘案して、想定し得る最大規模の降雨に伴う洪水により竹田川が氾濫した場合の浸水の状況をシミュレーションにより予測したものです。

(3) なお、このシミュレーションの実施にあたっては、支川の氾濫、シミュレーションの前提となる降雨を超える規模の降雨および内水による氾濫等を考慮していませんので、この洪水浸水想定区域に指定されていない区域においても浸水が発生する場合や想定される水深が実際の浸水深と異なる場合があります。

**2 基本事項等**

(1) 作成主体 福井県

(2) 指定年月日 令和元年6月4日

(3) 告示番号 福井県告示第46号

(4) 指定の根拠法令 水防法(昭和24年法律第193号)第14条第1項および第2項

(5) 対象となる水位周知河川【洪水予報河川/水位周知河川】  
九頭竜川水系竹田川  
左岸：北陸自動車道(坂井市丸岡町川上地先)から九頭竜川合流点まで  
右岸：北陸自動車道(坂井市丸岡町川上地先)から九頭竜川合流点まで

(6) 指定の前提となる降雨  
竹田川流域の1日間の総雨量690mm

(7) 関係市町  
坂井市、あわらし市

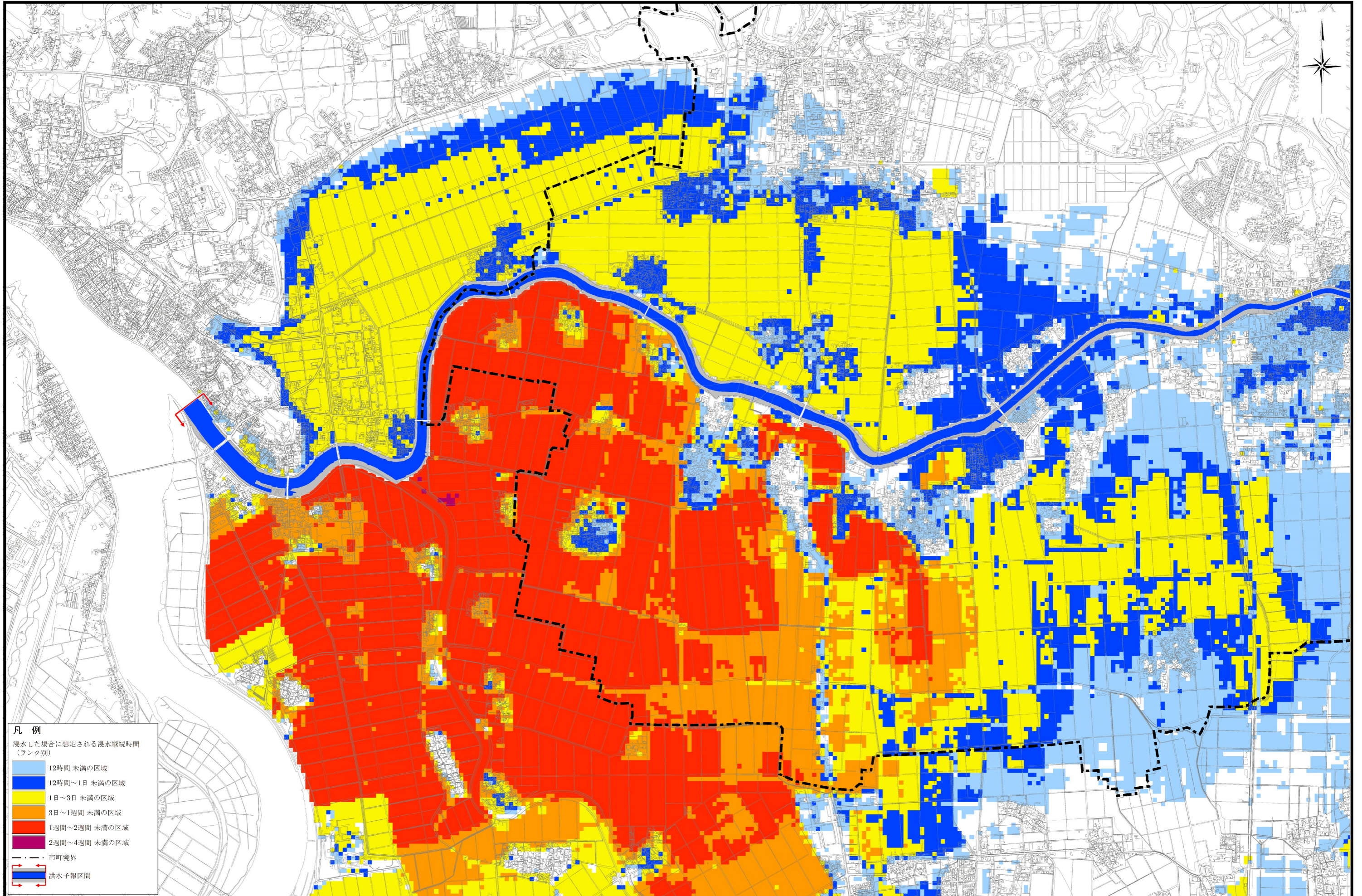
(8) その他計算条件等  
1) 氾濫計算は、対象区域を2.5m格子(計算メッシュという)に分割して、これを1単位として計算しています。

2) 計算メッシュの地盤高は、航空レーザー測量および基礎地図情報(数値標高モデル)から求めた平均地盤高を使用しています。このため、微地形による影響が表せていない場合があります。

3) 連続して盛土された道路や河川の堤防等については、計算メッシュにおいて平均地盤高とは別に扱い、その影響を考慮したシミュレーションを行っています。



# 九頭竜川水系竹田川 洪水浸水想定区域図（浸水継続時間） 1/5（田島川・高間川の水害リスク図を含む）

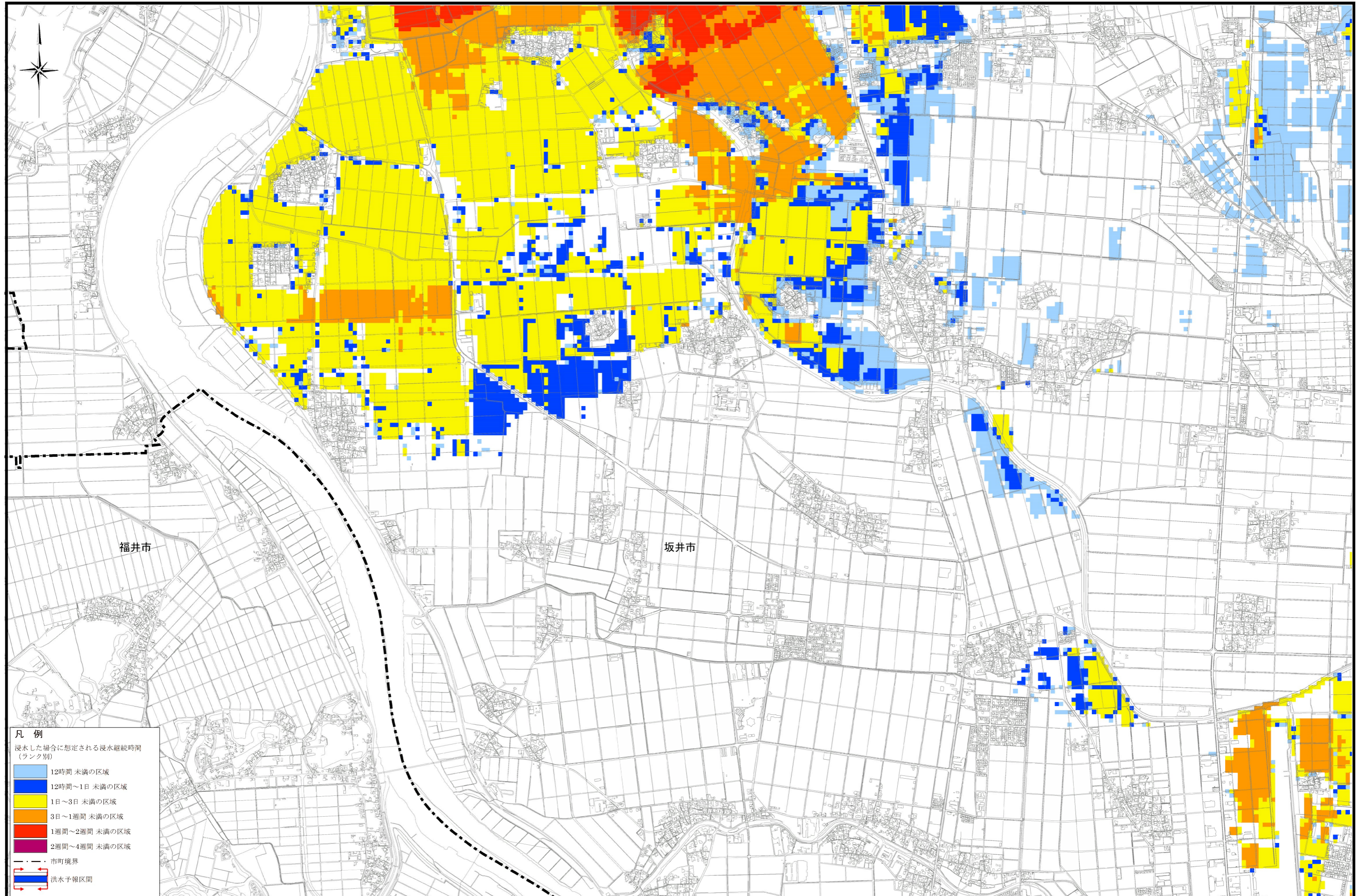


500 0 500 1000 2000 1 : 10,000

この地区の作成に当たっては、国土地理院長の承認を得て、同院発行の基礎地区情報を使用した。  
(承認番号 平30情使、第1637号)

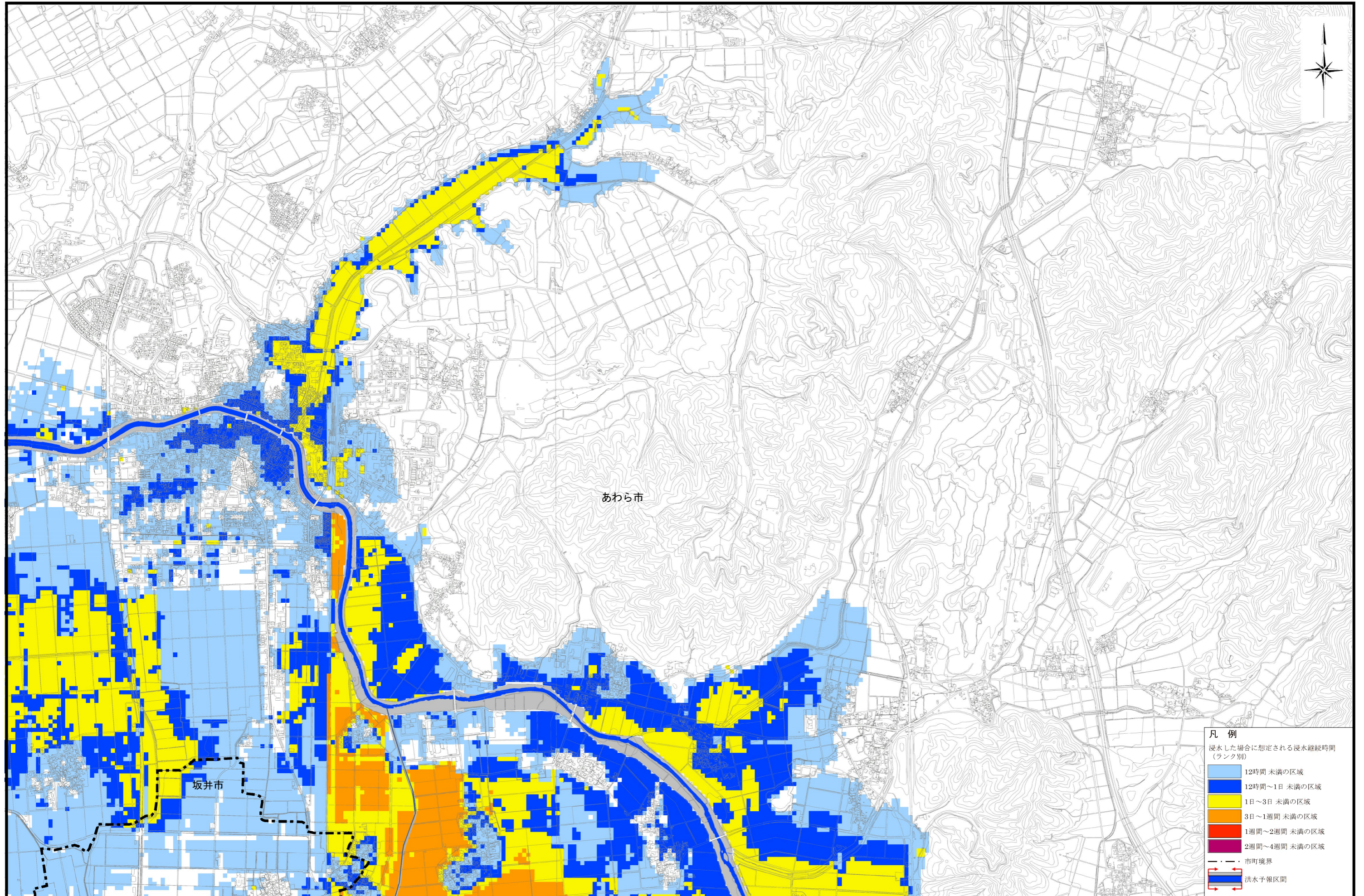


九頭竜川水系竹田川 洪水浸水想定区域図（浸水継続時間） 2/5（田島川・高間川の水害リスク図を含む）



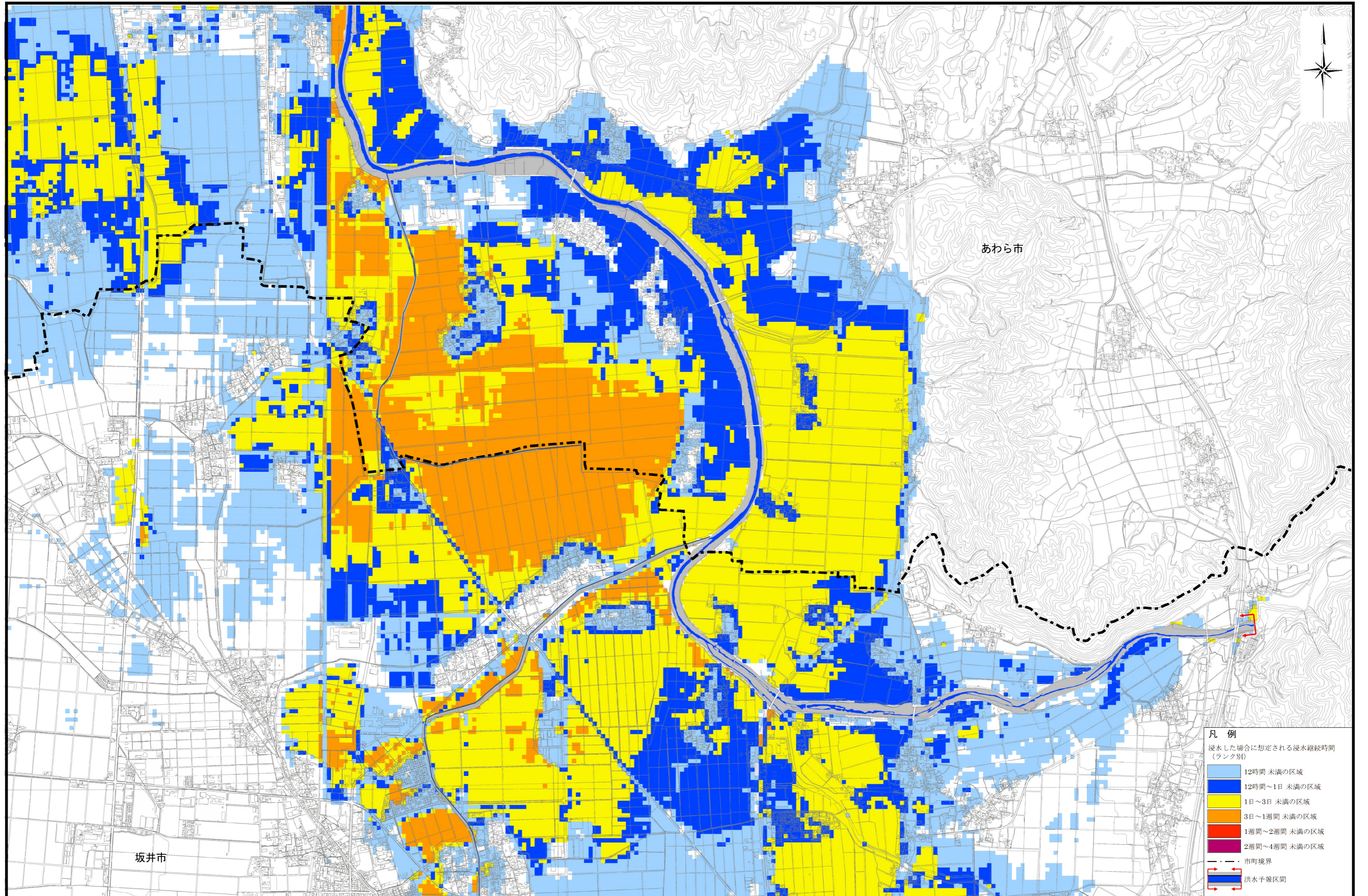


# 九頭竜川水系竹田川 洪水浸水想定区域図（浸水継続時間） 3/5（田島川・高間川の水害リスク図を含む）





九頭竜川水系竹田川 洪水浸水想定区域図（浸水継続時間） 4/5（田島川・高間川の水害リスク図を含む）





# 九頭竜川水系竹田川 洪水浸水想定区域図（浸水継続時間） 5/5（田島川・高間川の水害リスク図を含む）

