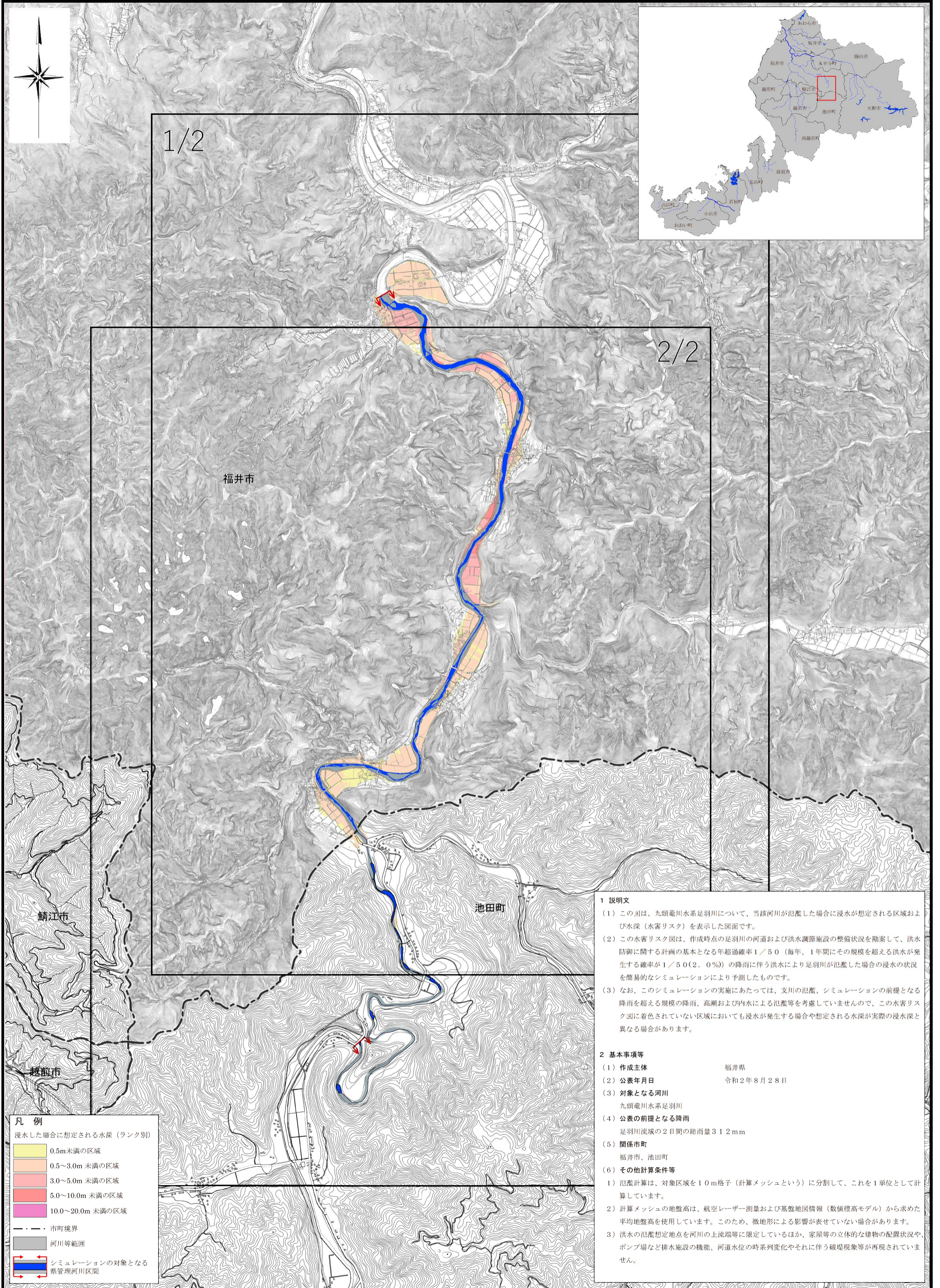


九頭竜川水系足羽川 水害リスク図（簡易型）（計画規模） 図郭割図



1 説明文

(1) この図は、九頭竜川水系足羽川について、当該河川が氾濫した場合に浸水が想定される区域および水深（水害リスク）を表示した図面です。

(2) この水害リスク図は、作成時点の足羽川の河道および洪水調節施設の整備状況を勘案して、洪水防御に関する計画の基本となる年超過確率1/50（毎年、1年間にその規模を超える洪水が発生する確率が1/50(2.0%)）の降雨に伴う洪水により足羽川が氾濫した場合の浸水の状況を簡易的なシミュレーションにより予測したものです。

(3) なお、このシミュレーションの実施にあたっては、支川の氾濫、シミュレーションの前提となる降雨を超える規模の降雨、高潮および内水による氾濫等を考慮していませんので、この水害リスク図に着色されていない区域においても浸水が発生する場合や想定される水深が実際の浸水深と異なる場合があります。

2 基本事項等

(1) 作成主体	福井県
(2) 公表年月日	令和2年8月28日
(3) 対象となる河川	九頭竜川水系足羽川
(4) 公表の前提となる降雨	足羽川流域の2日間の総雨量312mm
(5) 関係市町	福井市、池田町
(6) その他計算条件等	

1) 氾濫計算は、対象区域を10m格子（計算メッシュという）に分割して、これを1単位として計算しています。

2) 計算メッシュの地盤高は、航空レーザー測量および基礎地図情報（数値標高モデル）から求めた平均地盤高を使用しています。このため、微地形による影響が表せていない場合があります。

3) 洪水の氾濫想定地点を河川の上流端等に限定しているほか、家屋等の立体的な建物の配置状況や、ポンプ場など排水施設の機能、河道水位の時系列変化やそれに伴う破堤現象等が再現されていません。

九頭竜川水系足羽川 水害リスク図（簡易型）（計画規模） 1/2

