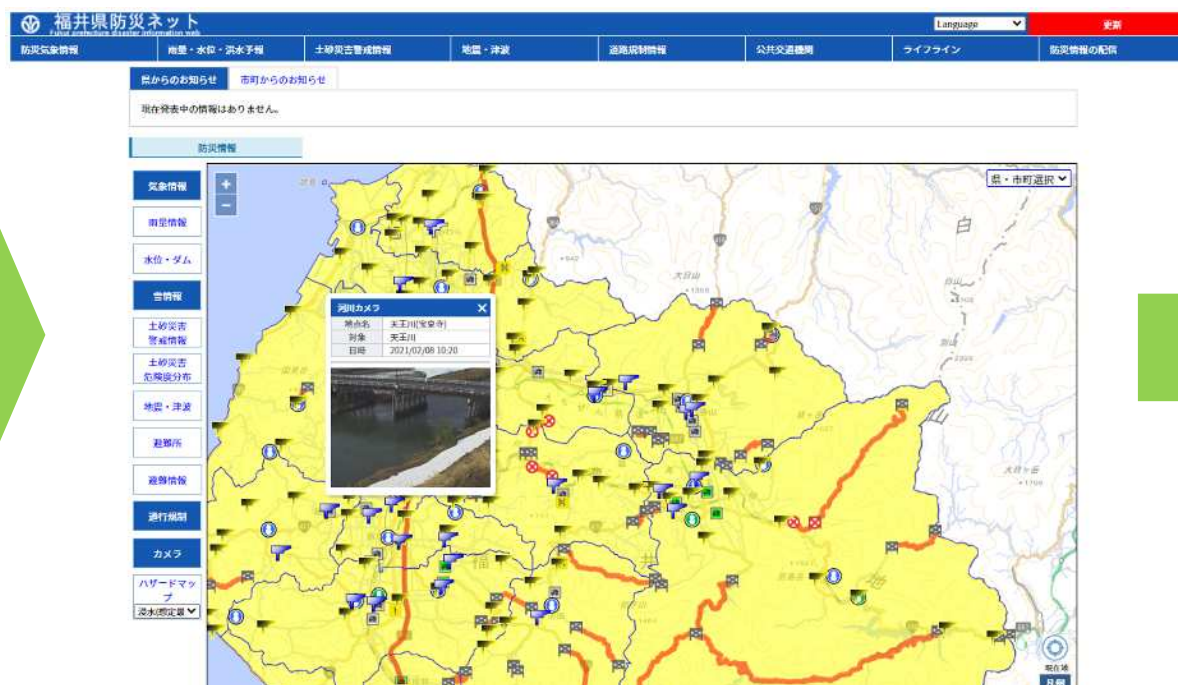


① 県民向け防災情報ホームページのリニューアル

今まで、テキストベースで公開していた防災情報ホームページを刷新
地図上で気象情報や避難情報、道路情報等の防災情報を一元的に把握できるように構築
公共交通機関の運行状況についてもリアルタイムで公開

- 気象情報
- 道路情報
- 河川・砂防情報
- 避難情報
- ハザードマップ



その他情報発信手段

- 
 防災アプリへの配信
 
- SNSへの情報発信
 
- 
 緊急速報メールの配信
 
- 
 Lアラートへの配信
 
- 
 マスコミを通じたテレビ、ラジオによる情報発信



福井県防災ネット
<https://www.bousai.pref.fukui.lg.jp>

福井県防災ネット(福井県防災情報システム)機能概要について

② 気象、避難情報、河川水位等の防災情報を一元管理

各種防災情報を集約し、地図上に表示。

今まで複数のシステムで確認していた情報を一つのシステムで確認できるので、災害情報の共有はより迅速に可能。

The screenshot displays the 'Fukui Prefecture Disaster Net' web application. The main interface includes a navigation menu with categories like 'Weather & Seismicity', 'Disaster Information', 'River & Sand Information', 'Evacuation Information', and 'Damage Information'. A map of the region is shown with various icons representing different types of disaster information. Overlaid on the map are two browser windows. The first window, titled 'Water Level Graph - Iizumi', shows a line graph of water levels over time for the Iizumi River. The second window, titled 'Image Display - Iizumi', shows a live video feed of the river from a bridge. A table below the graph shows recorded data for two dates: 02/07 and 02/08.

月/日	時:分	水位
02/07	12:00	1.18
	13:00	1.19
	14:00	1.19
	15:00	1.19
	16:00	1.19
	17:00	1.20
02/08	24:00	1.21
	01:00	1.21
	02:00	1.21
	03:00	1.22
	04:00	1.20
	05:00	1.20

※河川監視の都谷上、替段と異なる地点を表示することがあります。

福井県防災ネット(福井県防災情報システム)機能概要について

③ 市町の避難情報発令をサポート

河川水位や土砂災害危険度メッシュ情報に応じて、避難情報の発令は必要と考えられる地区を自動抽出し、アラート表示により、市町職員にお知らせする避難判断発令支援機能を構築。

The screenshot displays the '福井県防災ネット' (Fukui Prefecture Disaster Network) interface. A red box highlights a notification popup window with the following details:

- Subject: 避難情報の通知があります。
- Time: 00:00:00
- Type: 発令判断
- Content: 発令判断支援機能により、避難指示の発令基準に達しました。

A red arrow points from this popup to a map window titled '避難情報発令' (Disaster Information Issuance), which shows a map of the region with a red circle highlighting a specific area.

Below the map, a table lists disaster information with columns for 'No.', '地区', '発令地区/地区名称', '発令判断文種(最新種)', and '発令状況'. A red box highlights the '発令状況' column, which includes buttons for 'なし', '避難準備', '避難勧告', '避難指示', '災害発生', and '解除'.

Text boxes provide additional context:

- 「あらかじめ定めた発令基準に到達→ポップアップ表示 ※通知音にてお知らせ」 (When the predetermined issuance criteria are reached, a popup is displayed. *Notification sound is used for notification.)
- 「地図表示ボタンを選択することで、地図上でも発令対象地区を確認可能」 (By selecting the map display button, it is possible to confirm the issuance target area on the map.)
- 「発令する避難情報を選択し、登録し、アラート等へ配信」 (Select the disaster information to be issued, register it, and deliver it to alerts, etc.)

福井県防災ネット(福井県防災情報システム)機能概要について

④ 市町と同報無線との自動連携による避難情報等の自動配信

福井県防災ネットを入力した、避難指示等の避難情報や避難所開設等の情報を自動的に防災無線で放送。

