

主要取組・船舶数の推移

1 主要取組

(1) 係留船・工作物使用者調査 (R5.4~7)

係留場所 (PIT)		所有者把握 (隻)		所有者からの連絡状況 (隻)		備考
係留あり	54	判明	49	連絡あり		市内:25隻、市外:6隻、 県外:18隻
				連絡	船舶登録あり	
		不明	5	なし	船舶登録なし	5
係留なし	50	不明		連絡なし		工作物:496個 アンカー、ロープ、タイヤ等
計	104	計	54	計		54

(2) 調査結果を踏まえた対応

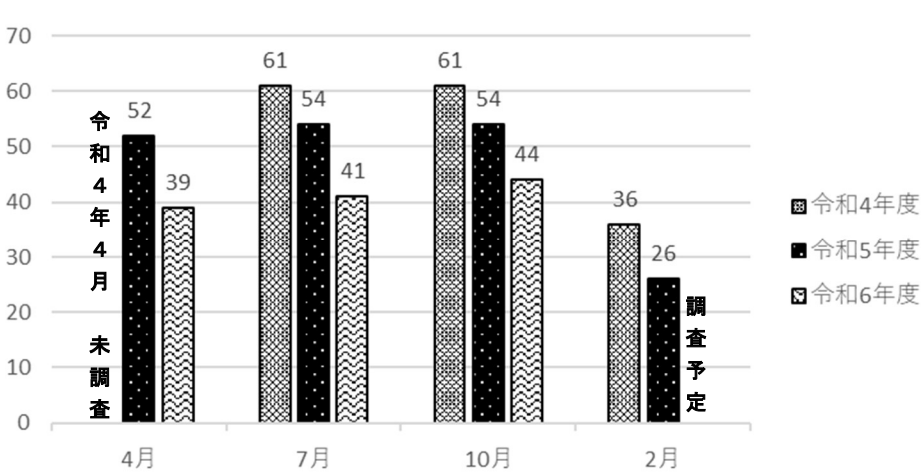
分類	数量	対応
所有者が判明した船舶・付属工作物	船舶:49隻	撤去指導文書送付 (R5.8)
所有者が不明の工作物	係留場所:50PIT 工作物:496個	新たな係留を防止するため、撤去・廃棄処分 新規工作物設置抑止警告看板設置 (R5.11)
所有者が不明の船舶・付属工作物	船舶:5隻	簡易代執行により撤去 自主撤去:1隻(R5.12)、代執行:4隻(R6.1~)

★調査結果に基づき管理台帳を整備

定期パトロール(毎月)・詳細調査(四半期毎)を実施し、係留船の状況の管理を徹底

2 船舶数の推移

(1) 井の口川 不法係留船 …… 検討会設立・対策強化以降、減少傾向



(2) 敦賀港周辺 放置艇 …… 約 100 隻程度で推移