

I 目的

汚水処理施設の事業運営については、施設等の老朽化に伴う大量更新期の到来や、人口減少に伴う使用料収入の減少、職員数の減少による執行体制の脆弱化等によりその経営環境は厳しさを増しており、効率的な事業運営が一層求められている中、汚水処理施設の広域化を推進し、汚水処理事業の経営の持続可能性を確保する。

II 汚水処理事業の現状と課題

本県の下水道事業は執行体制の脆弱化や既存施設の老朽化、低調な施設利用率・経費回収率等多くの課題を抱えており、広域化・共同化の実施により解決を図っていく必要がある。

III 広域化共同化の取組

1 これまでの取組

(1) ソフト対策

- 災害協定の県下一括締結 (R2. 6)
- 資機材の相互融通体制の構築 (R3. 3)

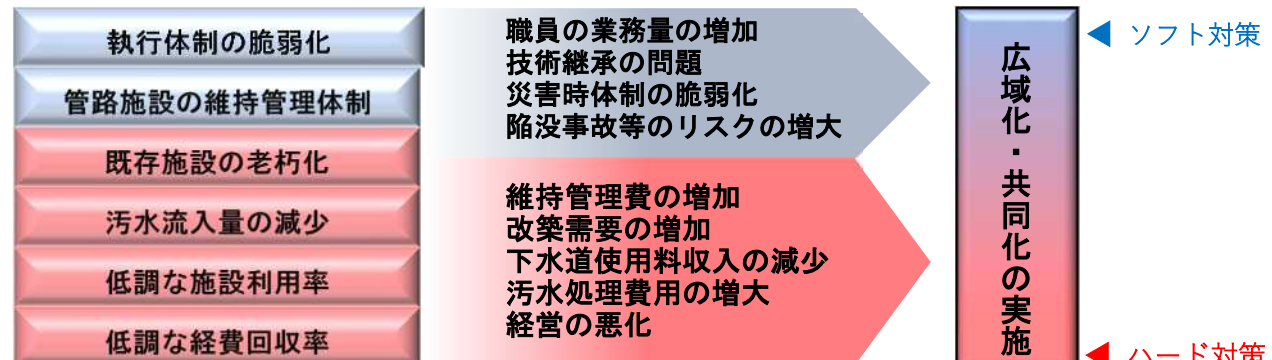
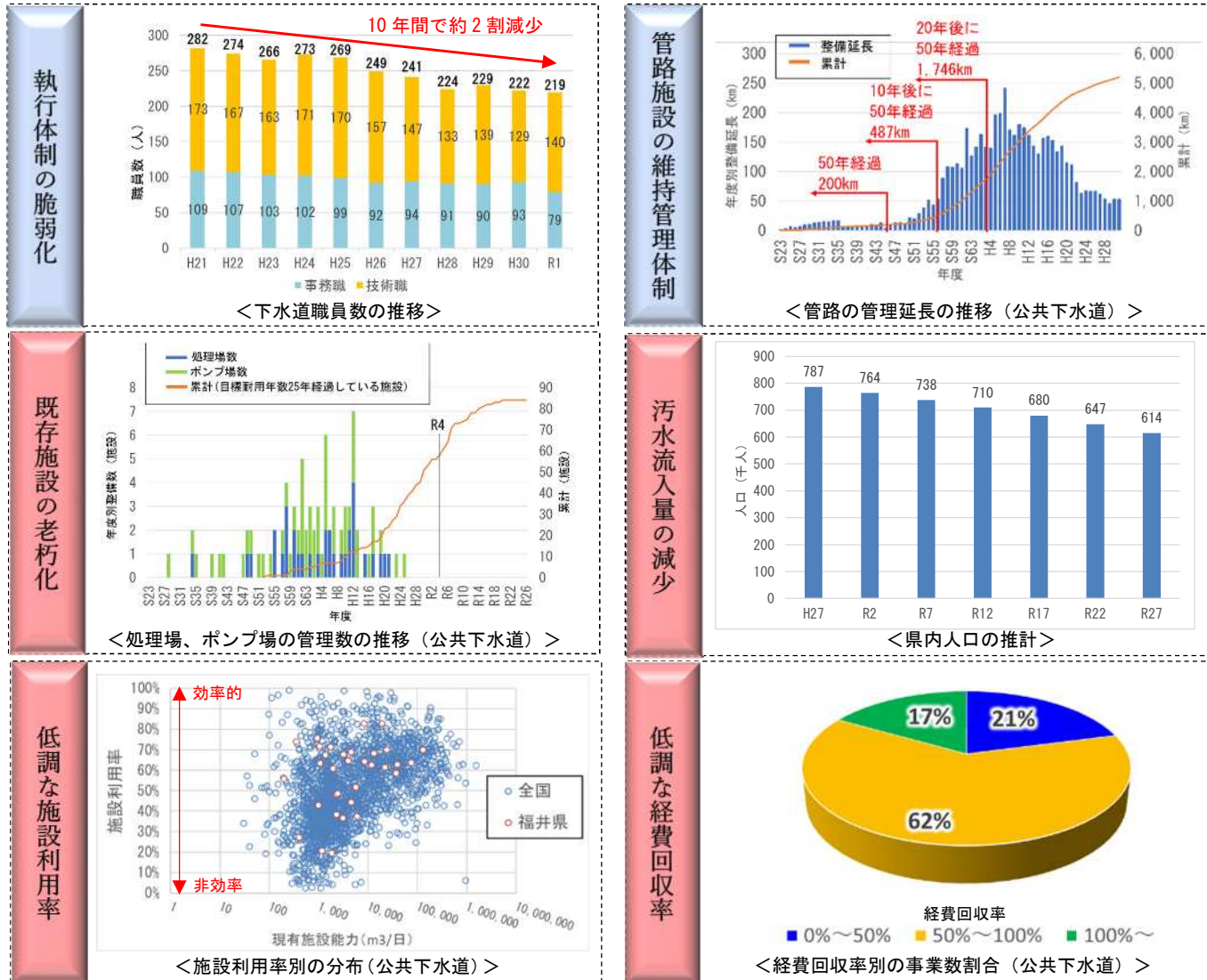
(2) ハード対策

■汚水処理施設の統廃合

【公共下水道処理場数 ▲1施設】【集落排水等処理場数 ▲18施設】

広域化に関わる市町、流域等	広域的な連携メニュー	連携に関わる施設名等	実施年度
福井市	農業集落排水の統廃合	小和清水(農集) →下宇坂(農集)	H20
	公共下水道と農業集落排水との統廃合	朝谷島・境寺(農集) →美山浄化センター(公共)	R4
敦賀市	公共下水道と農業集落排水との統廃合	長谷(農集) →天筒浄化センター(公共)	R4
流域下水道あわら市	流域下水道と農業集落排水との統廃合	劔岳(農集) →九頭竜川浄化センター(流域)	H30
		青ノ木・宮谷(農集) →九頭竜川浄化センター(流域)	H31
流域下水道坂井市	流域下水道と農業集落排水との統廃合	春江針原地区(農集) →九頭竜川浄化センター(流域)	H23
		春江北部地区(農集) →九頭竜川浄化センター(流域)	H23
永平寺町	公共下水道の統廃合	志比浄化センター(公共) →中央浄化センター(公共)	H31
永平寺町 五領川公共下水道事務組合	公共下水道と農業集落排水との統廃合	吉野処理区(農集) →五領川浄化センター(公共)	R3
池田町	公共下水道と農業集落排水との統廃合	角間地区(農集) →池田水処理センター(公共)	H27
越前町	公共下水道と農業集落排水との統廃合	宮崎東部地区(農集) →朝日浄化センター(公共)	H27
		上戸(農集) →朝日浄化センター(公共)	H26
美浜町	公共下水道と農業集落排水との統廃合	和田(農集) →美浜町浄化センター(公共)	H18
		坂尻(農集) →美浜町浄化センター(公共)	R2
		佐柿(農集) →美浜町浄化センター(公共)	R2
高浜町	公共下水道と農業集落排水との統廃合	子生処理区(農集) →高浜町せらぎランド(公共)	H26
		三松処理区(農集) →高浜町せらぎランド(公共)	H30
おおい町	農業集落排水の統廃合	尾内処理区(農集) →成海処理区(農集)	H30
		小堀処理区(農集) →成和処理区(農集)	H30

◀これまで実施した施設統廃合▶



◀県内下水道事業の課題まとめ▶

Ⅲ 広域化共同化の取組

2 これからの取組

(1) ソフト対策

- 管路施設の維持管理業務の共同化
- 資機材の集約管理
- 排水設備事務の共同化
- 災害時対応の共同化
- 広報、研修の共同化
- 集中監視施設の共同設置
- 台帳等システム整備・保守の共同化
- 不明水調査等の共同化

(2) ハード対策

■汚水処理施設の統廃合

【 公共下水道処理場数 】

32施設 (R4末) ⇒ 30施設 (R34末) ▲2施設

【 集落排水等処理場数 】

172施設 (R4末) ⇒ 127施設 (R34末) ▲45施設

■ハード対策による定量的効果

- ・短期的効果 (R5~R9) ▲39.0百万円/年
- ・中期的効果 (R10~R14) ▲162.8百万円/年
- ・長期的効果 (R15~R34) ▲243.1百万円/年

(3) ロードマップ

各メニューのスケジュールは右記のとおり

(4) 計画の見直し

毎年、計画に位置付けている取組の進捗状況の確認を行うと共に、5年に1回を基本として、情勢の変化や取組の熟度等に応じて適宜、計画の見直しを行うこととする。

広域化に関わる市町、流域等	広域的な連携メニュー	連携に関わる施設名等	スケジュール（年度）						広域化に関わる市町、流域等	広域的な連携メニュー	連携に関わる施設名等	スケジュール（年度）					
			短期（～5年間）		中期（～10年間）		長期（～30年間）					短期（～5年間）		中期（～10年間）		長期（～30年間）	
			R5	R9	R10	R14	R15	R34				R5	R9	R10	R14	R15	R34
敦賀市	公共下水道と農業集落排水との統廃合	山(農業) →天筒浄化センター(公共)	検討等		工事、供用				おおい町	公共下水道と農業集落排水との統廃合	奥名田第一(農業) →名田庄東部浄化センター(公共)	検討、調整		工事、供用			
		櫻曲(農業) →天筒浄化センター(公共)	検討等		工事、供用						石山処理区(農業) →今谷処理区(農業)	検討、調整		工事、供用			
小浜市	公共下水道と農業集落排水との統廃合	甲ヶ崎(農業) →小浜浄化センター(公共)	工事、供用							公共下水道の統廃合	熊川浄化センター(公共) →三宅浄化センター(公共)	工事、供用					
		国富(農業) →小浜浄化センター(公共)	検討、調整		工事、供用					公共下水道と農業集落排水との統廃合	はず川西(農業) →三方浄化センター(公共)	工事、供用					
		松永(農業) →小浜浄化センター(公共)	検討、調整	検討、調整	工事、供用					農業集落排水と漁業集落排水との統廃合	遊子(農業) →小川処理区(農業)	検討、調整		工事、供用			
		上庄西部(農業) →大野市下水処理センター(公共)	検討、調整		工事、供用				若狭町	農業集落排水の統合	世久見(農業) →田井処理区(農業)	工事、供用					
		木本(農業) →大野市下水処理センター(公共)	検討、調整		工事、供用					農業集落排水の統合	杉山処理区(農業) →堤処理区(農業)	工事、供用					
		上庄第一(農業) →大野市下水処理センター(公共)	検討、調整		工事、供用					農業集落排水の統合	堤処理区(農業) →野木処理区(農業)	検討、調整		工事、供用			
		稲郷・野中(農業) →大野市下水処理センター(公共)	検討、調整		工事、供用					漁業集落排水の統合	上中鳥羽処理区(農業) →瓜生処理区(農業)	検討、調整	検討、調整	工事、供用			
大野市	公共下水道と農業集落排水との統廃合	上庄南部(農業) →大野市下水処理センター(公共)	検討、調整		工事、供用				鯖江市		神子(農業) →小川処理区(農業)	検討、調整		工事、供用			
		上庄第二(農業) →大野市下水処理センター(公共)	検討、調整		工事、供用				越前町								
		富田中部(農業) →大野市下水処理センター(公共)	検討、調整		計画変更等	工事、供用			池田町		汚泥焼却施設	整備着手		供用			
		富田南部(農業) →大野市下水処理センター(公共)	検討、調整		計画変更等	工事、供用			越前市	汚泥の集約処理	下水処理場 し尿処理場	工事、供用					
		阪谷第一(農業) → 阪谷中部(農業) →大野市下水処理センター(公共)	検討、調整	検討、調整	検討、調整				勝山市		下水処理場 し尿処理場	工事、供用					
		浄化センター(し尿) →大野市下水処理センター(公共)	工事、供用						永平寺町								
勝山市	公共下水道と農業集落排水との統廃合	勝山東部地区(農業) →勝山浄化センター(公共)	検討、調整	検討、調整					県(流域)	集中監視施設の共同設置	監視システム	検討、調整					
		勝山西部地区(農業) →勝山浄化センター(公共)	検討、調整	検討、調整					坂井市	台帳等システム整備・保守の共同化	台帳システム	検討、調整					
		北野津又地区(農業) →勝山浄化センター(公共)	検討、調整	検討、調整					あわら市	不明水調査等の共同化	不明水対策	検討、調整					
		神谷地区(農業) →勝山浄化センター(公共)	検討、調整	検討、調整					福井市								
越前市	公共下水道と農業集落排水との統廃合	農業集落排水2地区 →公共下水道	検討、調整	検討、調整					永平寺町	集中監視施設の共同設置	監視システム	整備、運用					
坂井市	公共下水道と農業集落排水との統廃合	竹田処理区(農業) →五領川浄化センター(公共)	検討、調整	検討、調整					五領川公共下水道事務組合	台帳等システム整備・保守の共同化	台帳システム	実施済					
南越前町	公共下水道と農業集落排水との統廃合	上野地区(農業) → 鯖物師地区(農業) →南条浄化センター(公共)	検討、調整	検討、調整	検討、調整				敦賀市	台帳等システム整備・保守の共同化	台帳システム	協定締結 相互保管	データの電 子化	台帳システ ムの統一等			
		阿久和地区(農業) →南条浄化センター(公共)	検討、調整	検討、調整					美浜町								
	農業集落排水の統廃合	八乙女(農業) →今庄中部(農業)	検討、調整	検討、調整					若狭町								
		鹿森西部(農業) →今庄中部(農業)	検討、調整	検討、調整					小浜市								
		広野(農業) → 八飯(農業) →今庄中部(農業)	検討、調整	検討、調整					おおい町								
		宅良東部(農業) →宅良西部(農業)	検討、調整	検討、調整	検討、調整				高浜町								
越前町	公共下水道と農業集落排水との統廃合	糸生東部(農業) →朝日浄化センター(公共)	検討、調整	検討、調整	工事、供用				全自治体	維持管理業務の共同発注等	管路施設	検討、調整	検討、調整	検討、調整			
		糸生中部(農業) →朝日浄化センター(公共)	検討、調整	検討、調整	工事、供用					資機材の集約管理	保有資機材の情報共有 相互融通のルール整備	実施済					
		上糸生(農業) →朝日浄化センター(公共)	検討、調整	検討、調整	工事、供用					排水設備事務の共同化	排水設備事務	規程改定、 運用					
		熊谷処理区(農業) →織田浄化センター(公共)	検討、調整	検討、調整						災害時対応の共同化	災害訓練を他自治体と共同で実施	他自治体訓 練に参加	ブロック別 に訓練				
		櫻津処理区(農業) →織田浄化センター(公共)	検討、調整	検討、調整	検討、調整					広報、研修の共同化	広報 研修	ニーズ調査 等					
	公共下水道の統廃合	宮崎浄化センター(公共) →織田浄化センター(公共)	工事、供用														
美浜町	公共下水道と農業集落排水との統廃合	日向(農業) →美浜町浄化センター(公共)	工事、供用														