

令和6年福井県地価調査の概要について

国土利用計画法施行令第9条の規定に基づき、令和6年の基準地（「宅地」および「林地」）の価格調査を実施しましたので、その結果を公表します。

○調査の実施状況

（1）対象区域

全17市町の宅地および林地を対象とする。

（2）基準地の数

214地点（宅地209地点、林地5地点）

（3）基準地の価格および時点

公表する基準地の価格（標準価格）は、令和6年7月1日における単位面積（宅地は1平方メートル、林地は10アール）当たりの正常な価格である。

（4）価格の判定

不動産鑑定士の鑑定評価を求め、その結果を審査し、必要な調整を行って判定した。

<参考>

土地の正常な価格を公表する制度には、都道府県が行う地価調査のほかに、国土交通省土地鑑定委員会が行う地価公示があります。両調査の内容は、下表のとおりです。

	地価調査	地価公示
根拠法	国土利用計画法施行令第9条	地価公示法第2条
目的	<ul style="list-style-type: none"> ・国土利用計画法による土地取引の規制を適正かつ円滑に実施 ・一般の土地の取引価格に対する指標 ・公共事業用地の取得価格算定の規準 	<ul style="list-style-type: none"> ・相続税・固定資産税評価額の算定の基礎 ・一般の土地の取引価格に対する指標 ・公共事業用地の取得価格算定の規準
調査主体	都道府県知事	国土交通省（土地鑑定委員会）
調査開始年	昭和 50 年	昭和 45 年（福井県分 昭和 49 年）
価格判定基準日	毎年 7 月 1 日	毎年 1 月 1 日
調査地点の種類	宅地 209【住宅地(127)・商業地(80)・工業地(2)】、林地 5 計 214 地点	宅地【住宅地(86)・商業地(43)・工業地(6)】 計 135 地点
調査価格の名称	基準地価格	公示価格
調査地域	福井県全域 【R6 地価調査】 福井県内17市町214地点 全国 21,436 地点	都市計画区域 (池田町、南越前町、おおい町を除く) 【R6 地価公示】 福井県内14市町135地点 全国 26,000 地点
公表期日	9月下旬 (R6 地価調査:R6.9.18)	3月下旬 (R6 地価公示:R6.3.27)
鑑定評価員	不動産鑑定士(1 地点につき 1 人)	不動産鑑定士(1 地点につき 2 人)

令和6年 福井県地価調査の概要について

県内17市町における基準地214地点（住宅地127地点、商業地80地点、工業地2地点、林地5地点）について、鑑定評価員（不動産鑑定士）に令和6年7月1日現在での鑑定評価を求め、判定を行った。

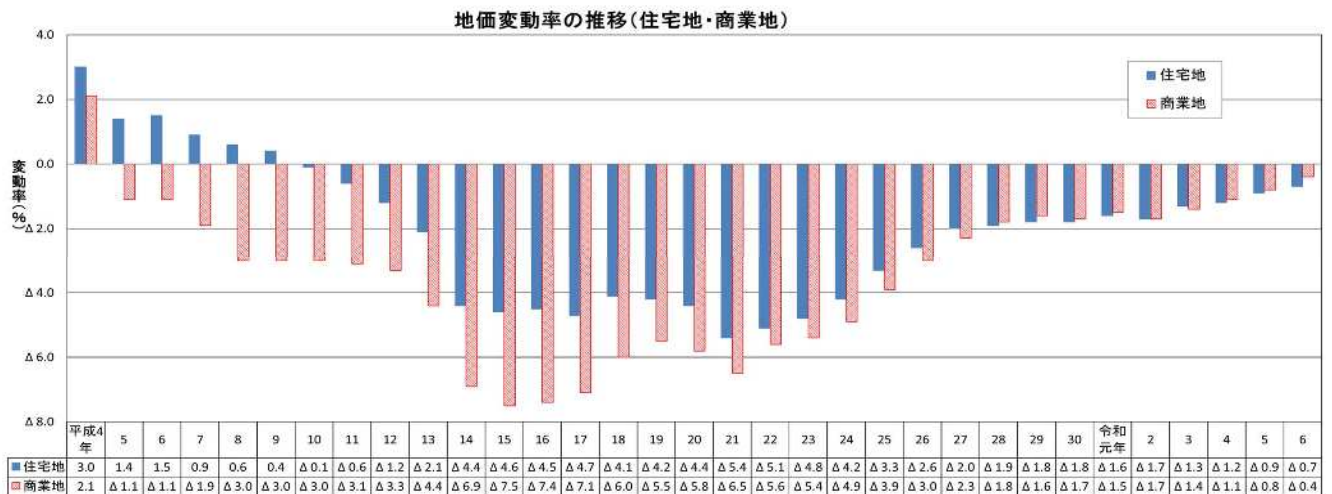
1 地価の動向

(1) 概況

- ・地価の平均変動率は、全用途 $\Delta 0.6\%$ （前年 $\Delta 0.8\%$ ）、住宅地 $\Delta 0.7\%$ （前年 $\Delta 0.9\%$ ）、商業地 $\Delta 0.4\%$ （前年 $\Delta 0.8\%$ ）となった。
- ・地価の価格上昇地点数が42地点（前年38地点）となり、上昇地点が増加した。うち、住宅地は27地点（前年25地点）、商業地は15地点（前年13地点）が上昇した。
- ・新幹線開業と再開発の進展により福井駅周辺で大きく地価が上昇し、福井市北東部の商業地でも大型商業施設の新規出店への期待感により地価が上昇したことから、福井市の商業地は3年連続上昇し、上昇率も拡大した。
- ・新幹線開業効果により福井市中心部周辺の地価が上昇し、新九頭竜橋の開通により福井市北部の地価も上昇したことから、福井市の住宅地は2年連続上昇した。
- ・敦賀市においても、新幹線開業効果により商業地は2年連続上昇し、敦賀駅周辺の再開発の完成により生活利便性が向上したことから、住宅地も平成9年以来27年ぶりに上昇に転じた。

(2) 平均変動率の推移

	R 2	R 3	R 4	R 5	R 6	備考
全用途	$\Delta 1.6$	$\Delta 1.3$	$\Delta 1.1$	$\Delta 0.8$	$\Delta 0.6$	R 3から4年連続下落幅改善
住宅地	$\Delta 1.7$	$\Delta 1.3$	$\Delta 1.2$	$\Delta 0.9$	$\Delta 0.7$	R 3から4年連続下落幅改善
商業地	$\Delta 1.7$	$\Delta 1.4$	$\Delta 1.1$	$\Delta 0.8$	$\Delta 0.4$	R 3から4年連続下落幅改善



(3) 市町別 住宅地、商業地、全用途の平均価格および変動率

() 内は令和5年の数値

用途 市町	住宅地			商業地			全用途		
	基準 地数	平均価格 (円/㎡)	平均 変動率 (%)	基準 地数	平均価格 (円/㎡)	平均 変動率 (%)	基準 地数	平均価格 (円/㎡)	平均 変動率 (%)
福井市	39	50,100	<u>0.1</u> (0.1)	26	105,900	<u>1.2</u> (0.6)	65	72,400	<u>0.6</u> (0.3)
敦賀市	8	44,500	<u>0.1</u> (△0.4)	6	62,500	<u>0.4</u> (0.3)	15	49,500	<u>0.3</u> (0.0)
小浜市	4	28,800	△1.3 (△1.3)	3	41,900	△1.0 (△1.2)	7	34,400	△1.2 (△1.3)
大野市	6	11,400	△2.8 (△2.5)	3	17,500	△3.6 (△3.8)	9	13,500	△3.1 (△2.9)
勝山市	4	14,000	△2.3 (△2.5)	2	24,500	△1.7 (△1.7)	6	17,500	△2.1 (△2.2)
鯖江市	5	26,500	△0.5 (△0.2)	5	39,000	0.0 (0.1)	10	32,700	△0.3 (△0.1)
あわら市	5	20,000	△0.8 (△0.8)	3	25,900	△1.5 (△2.0)	8	22,200	△1.1 (△1.3)
越前市	8	23,300	△1.2 (△1.5)	7	37,700	△0.8 (△0.9)	15	30,000	△1.0 (△1.2)
坂井市	12	24,200	△0.2 (△0.3)	6	32,100	△1.2 (△1.4)	19	26,000	△0.4 (△0.6)
市部計	91	35,800	△0.5 (△0.6)	61	67,000	0.0 (△0.3)	154	47,800	△0.3 (△0.5)
永平寺町	6	22,500	△0.4 (△0.8)	3	24,300	△1.5 (△1.3)	9	23,100	△0.8 (△1.0)
池田町	1	2,600	△1.5 (△1.9)	1	9,300	△2.5 (△3.1)	2	6,000	△2.0 (△2.3)
南越前町	6	10,000	△2.4 (△2.5)	3	20,400	△2.8 (△2.9)	9	13,400	△2.5 (△2.6)
越前町	8	15,900	△1.2 (△1.4)	4	24,800	△1.4 (△1.5)	12	18,900	△1.3 (△1.4)
美浜町	3	13,300	△1.5 (△1.7)	2	20,700	△1.6 (△2.7)	5	16,300	△1.5 (△2.1)
高浜町	3	35,600	△0.6 (△0.6)	2	43,700	△1.8 (△2.2)	5	38,800	△1.1 (△1.2)
おおい町	5	9,100	△1.3 (△2.0)	2	19,200	△1.3 (△2.3)	7	12,000	△1.3 (△2.1)
若狭町	4	9,700	△2.2 (△2.8)	2	18,600	△2.9 (△3.5)	6	12,700	△2.4 (△3.0)
町部計	36	15,500	△1.4 (△1.7)	19	23,500	△1.9 (△2.3)	55	18,200	△1.6 (△1.9)
福井県	127	30,000	△0.7 (△0.9)	80	56,600	△0.4 (△0.8)	209	40,000	△0.6 (△0.8)

※太字は平均変動率が上昇したものと前年平均変動率より下落幅が縮小したもの（下線付きは平均変動率が上昇）

※斜字は前年平均変動率より下落幅が拡大したものの

(4) 価格上昇および価格上位の地点

①住宅地(27地点(うち新規3地点))

○価格上昇の順位

順位	調査地点	変動率(%)		R 6 価格 (円/㎡)	R 5 価格 (円/㎡)	備考
		R 6	R 5			
1	福井市上森田4丁目	5.2	3.7	38,700	36,800	2年連続上昇
2	福井市高木中央2丁目	3.7	6.3	69,500	67,000	4年連続上昇
3	坂井市春江町いちい野	3.2	3.3	32,500	31,500	4年連続上昇
4	永平寺町松岡御公領	3.0	2.0	41,200	40,000	7年連続上昇
5	越前町気比庄	2.8	2.9	25,700	25,000	3年連続上昇
6	福井市大東1丁目	2.4	0.3	72,000	70,300	4年連続上昇
7	福井市若杉浜3丁目	2.4	3.2	55,500	54,200	4年連続上昇
8	敦賀市野神	2.3	1.5	62,400	61,000	2年連続上昇
9	鯖江市小泉町	2.2	2.2	28,000	27,400	3年連続上昇
10	永平寺町松岡春日2丁目	2.0	0.9	35,000	34,300	2年連続上昇
11	福井市高柳3丁目	1.8	1.9	77,800	76,400	12年連続上昇
12	福井市舟橋黒竜1丁目	1.8	1.9	56,000	55,000	5年連続上昇
13	福井市花堂北2丁目	1.6	1.0	50,800	50,000	4年連続上昇
14	福井市西開発1丁目	1.6	1.6	65,000	64,000	4年連続上昇
15	福井市灯明寺2丁目	1.5	1.6	66,000	65,000	8年連続上昇
16	福井市松本2丁目	1.5	0.0	67,500	66,500	32年ぶり上昇
17	鯖江市住吉町3丁目	1.4	2.8	37,000	36,500	3年連続上昇
18	敦賀市古田刈	1.4	0.0	44,500	43,900	H24 選定後初
19	福井市手寄2丁目	1.1	1.7	88,500	87,500	6年連続上昇
20	福井市城東4丁目	1.0	0.7	68,500	67,800	6年連続上昇
21	福井市運動公園1丁目	0.9	0.9	57,600	57,100	3年連続上昇
22	福井市福1丁目	0.9	1.2	58,600	58,100	8年連続上昇
23	坂井市春江町千歩寺	0.9	3.5	23,700	23,500	5年連続上昇
24	坂井市春江町西太郎丸	0.7	1.4	29,200	29,000	3年連続上昇
25	福井市田原2丁目	0.4	0.0	67,000	66,700	32年ぶり上昇
26	あわら市市姫3丁目	0.4	0.4	27,100	27,000	3年連続上昇
27	越前市村国3丁目	0.2	0.2	42,500	42,400	2年連続上昇

○価格上位の5地点

順位	標準地の所在	価格(円/㎡)		変動率(%)		備考
		R 6	R 5	R 6	R 5	
1	福井市宝永3丁目	94,100	94,100	0.0	0.0	15年連続1位
2	福井市手寄2丁目	88,500	87,500	1.1	1.7	
3	福井市松本3丁目	82,100	82,100	0.0	0.0	
4	福井市高柳3丁目	77,800	76,400	1.8	1.9	
5	福井市北四ツ居2丁目	76,400	76,400	0.0	0.0	

②商業地（15地点（うち新規2地点））

○価格上昇の順位

順位	調査地点	変動率（%）		R 6 価格 （円/㎡）	R 5 価格 （円/㎡）	備考
		R 6	R 5			
1	福井市大手2丁目 （大手ビル）	7.2	2.1	372,000	347,000	2年連続上昇
2	福井市日之出1丁目 （モルゲン駅東ビル）	6.4	6.9	182,000	171,000	6年連続上昇
3	福井市中央1丁目 （K・Iビル）	5.9	5.4	392,000	370,000	4年連続上昇
4	福井市開発1丁目 （アニマートカーメンテナンス）	5.4	1.7	70,000	66,400	4年連続上昇
5	福井市大手3丁目 （アイクリニックおおて）	5.0	2.4	274,000	261,000	4年連続上昇
6	福井市志比口2丁目 （トレンディ）	4.7	1.0	66,600	63,600	2年連続上昇
7	敦賀市白銀町 （時計・宝石・メガネ川上）	2.4	2.4	87,000	85,000	7年連続上昇
8	福井市大和田1丁目 （紳士服はるやま）	1.9	1.8	81,900	80,400	10年連続上昇
9	坂井市春江町江留下屋敷 （ヘアサロンオカザキ）	1.0	1.7	48,500	48,000	2年連続上昇
10	敦賀市清水町1丁目 （東鳳閣）	0.8	0.8	61,000	60,500	8年連続上昇
11	福井市順化2丁目 （泉谷ビル）	0.8	0.0	126,000	125,000	33年ぶり上昇
12	鯖江市東鯖江1丁目 （さかい歯科）	0.8	1.6	39,300	39,000	4年連続上昇
13	福井市開発5丁目 （GOLF つるや）	0.7	0.4	76,600	76,100	3年連続上昇
14	越前町西田中 （赤玉書店）	0.4	0.0	23,400	23,300	25年ぶり上昇
15	福井市江守中町 （台湾料理福星）	0.3	1.5	67,200	67,000	8年連続上昇

○価格上位の5地点

順位	標準地の所在	価格（円/㎡）		変動率（%）		備考
		R 6	R 5	R 6	R 5	
1	福井市中央1丁目 （K・Iビル）	392,000	370,000	5.9	5.4	5年連続1位
2	福井市大手2丁目 （大手ビル）	372,000	347,000	7.2	2.1	
3	福井市大手3丁目 （アイクリニックおおて）	274,000	261,000	5.0	2.4	
4	福井市日之出1丁目 （モルゲン駅東ビル）	182,000	171,000	6.4	6.9	
5	福井市順化2丁目 （泉谷ビル）	126,000	125,000	0.8	0.0	

2 北陸3県の状況

(1) 平均変動率

(%) ()内は全国順位

	住宅地		商業地	
	R 6	R 5	R 6	R 5
福井県	△0.7 (38位)	△0.9 (39位)	△0.4 (37位)	△0.8 (38位)
福井市	0.1	0.1	1.2	0.6
石川県	△0.3 (25位)	0.6 (13位)	0.7 (20位)	0.5 (20位)
金沢市	2.4	2.6	4.1	2.4
富山県	△0.4 (30位)	△0.4 (24位)	0.3 (24位)	0.4 (21位)
富山市	0.7	0.6	2.0	1.9
地方平均	0.1	0.1	0.9	0.5
全国平均	0.9	0.7	2.4	1.5

(2) 最高価格地点

[住宅地]

	住 所	令和6年		令和5年		過去の最高価格	
		価格(円/㎡)	変動率(%)	価格(円/㎡)	変動率(%)	年度	価格(円/㎡)
福井	福井市宝永3丁目1516番	94,100 (38位)	0.0	94,100 (37位)	0.0	H4	325,000
石川	金沢市本町2丁目89番	235,000 (22位)	2.2	230,000 (20位)	2.2	H3 H4	450,000
富山	富山市舟橋南町6番3外	130,000 (32位)	1.6	128,000 (32位)	3.2	H4 H5	283,000

[商業地]

	住 所	令和6年		令和5年		過去の最高価格	
		価格(円/㎡)	変動率(%)	価格(円/㎡)	変動率(%)	年度	価格(円/㎡)
福井	福井市中央1丁目1707番1内 (福井駅前：K・Iビル)	392,000 (29位)	5.9	370,000 (29位)	5.4	H4	2,550,000
石川	金沢市本町2丁目571番1外 (金沢駅前：ガーデンホテル金沢)	1,090,000 (17位)	6.9	1,020,000 (17位)	3.6	H3 H4	4,800,000
富山	富山市桜町2丁目1番5 (富山駅前：ブレイン桜ビル)	598,000 (24位)	5.3	568,000 (24位)	4.8	H4	2,600,000

(3) 北陸3県の上昇・横ばい・下落地点数

()内は令和5年の数値

用途	住宅地			R6 継続地点数 (上昇・横ばい 地点割合)	商業地			R6 継続地点数 (上昇・横ばい 地点割合)
	上昇	横ばい	下落		上昇	横ばい	下落	
福井県	27 (25)	29 (21)	70 (81)	126 (44.4%)	15 (13)	24 (22)	41 (45)	80 (48.8%)
うち福井市	15 (13)	12 (13)	12 (13)	39 (69.2%)	10 (9)	12 (12)	4 (5)	26 (84.6%)
石川県	95 (94)	12 (18)	63 (64)	170 (62.9%)	51 (54)	9 (6)	27 (30)	87 (69.0%)
うち金沢市	52 (50)	5 (8)	5 (4)	62 (91.9%)	33 (33)	2 (2)	0 (0)	35 (100%)
富山県	38 (31)	41 (44)	66 (70)	145 (54.5%)	28 (25)	18 (19)	22 (24)	68 (67.6%)
うち富山市	30 (24)	17 (23)	8 (8)	55 (85.5%)	27 (24)	3 (4)	0 (2)	30 (100%)

3 基準地別順位表

(1) 住宅地

変動率（上昇率大）順位表

(単位：%、円/㎡)

順位	基準地番号	基準地の所在地 「住居表示」	R6年変動率 (R6年価格)	R5年変動率 (R5年価格)
1	福井17	福井市上森田4丁目924番	5.2 (38,700)	3.7 (36,800)
2	福井23	福井市高木中央2丁目2811番 1	3.7 (69,500)	6.3 (67,000)
3	坂井11	坂井市春江町いちい野512番	3.2 (32,500)	3.3 (31,500)
4	永平寺6	永平寺町松岡御公領702番	3.0 (41,200)	2.0 (40,000)
5	越前4	越前町気比庄58字浜110番	2.8 (25,700)	2.9 (25,000)

変動率（下落率大）順位表

(単位：%、円/㎡)

順位	基準地番号	基準地の所在地 「住居表示」	R6年変動率 (R6年価格)	R5年変動率 (R5年価格)
1	おおい1	おおい町名田庄下20号石橋13番 1内	△4.3 (3,520)	△4.4 (3,680)
2	南越前6	南越前町甲楽城9字上此上65番1 外	△4.2 (16,000)	△4.0 (16,700)
3	福井32	福井市大味町38字志屋ノ木45番 4外	△4.1 (11,800)	△3.9 (12,300)
4	大野3	大野市右近次郎40字大泉24番	△3.8 (12,700)	△1.5 (13,200)
5	若狭4	若狭町大鳥羽25号中村1番3外	△3.7 (10,400)	△3.6 (10,800)

※継続地点の変動率を小数点第5位まで算出(小数点第6位を四捨五入)し、その数値をもって順位を決定する。(小数点第5位までが同一の場合は、『都道府県市区町村コード』に準ずる。)

なお、帳票上への表示は、小数点第1位(小数点第2位を四捨五入)とする。

価格高順位表

(単位：円／㎡、%)

順位	基準地番号	基準地の所在地 「住居表示」	R6年価格 (R6年変動率)	R5年価格 (R5年変動率)
1	福井37	福井市宝永3丁目1516番 「宝永3-15-17」	94,100 (0.0)	94,100 (0.0)
2	福井1	福井市手寄2丁目210番2 「手寄2-4-9」	88,500 (1.1)	87,500 (1.7)
3	福井15	福井市松本3丁目810番 「松本3-8-14」	82,100 (0.0)	82,100 (0.0)
4	福井38	福井市高柳3丁目3408番	77,800 (1.8)	76,400 (1.9)
5	福井16	福井市北四ツ居2丁目715番3外 「北四ツ居2-7-39」	76,400 (0.0)	76,400 (0.0)

(2) 商業地

変動率（上昇率大）順位表

(単位：%、円/㎡)

順位	基準地番号	基準地の所在地 「住居表示」	R6年変動率 (R6年価格)	R5年変動率 (R5年価格)
1	福井5-10	福井市大手2丁目2002番 「大手2-6-1」 大手ビル	7.2 (372,000)	2.1 (347,000)
2	福井5-18	福井市日の出1丁目4105番 「日之出1-18-13」 モルゲン駅東ビル	6.4 (182,000)	6.9 (171,000)
3	福井5-1	福井市中央1丁目1707番1内 「中央1-3-3」 K・Iビル	5.9 (392,000)	5.4 (370,000)
4	福井5-25	福井市開発1丁目214番外 アニマートカーメンテナンス	5.4 (70,000)	1.7 (66,400)
5	福井5-2	福井市大手3丁目805番 「大手3-1-6」 アイクリニックおおて	5.0 (274,000)	2.4 (261,000)

変動率（下落率大）順位表

(単位：%、円/㎡)

順位	基準地番号	基準地の所在地 「住居表示」	R6年変動率 (R6年価格)	R5年変動率 (R5年価格)
1	大野5-1	大野市日の出35番3外 「日吉町19-5」	△5.1 (18,600)	△5.8 (19,600)
2	大野5-3	大野市月美町614番 「月美町6-14」	△4.2 (25,100)	△4.0 (26,200)
3	南越前5-3	南越前町河野19字八幡前5番2外	△3.9 (22,000)	△4.2 (22,900)
4	若狭5-2	若狭町井ノ口36号加福六28番4	△3.7 (18,400)	△4.0 (19,100)
5	坂井5-2	坂井市三国町北本町4丁目72番 「三国町北本町4-1-12」	△3.2 (18,100)	△3.1 (18,700)

※継続地点の変動率を小数点第5位まで算出(小数点第6位を四捨五入)し、その数値をもって順位を決定する。(小数点第5位までが同一の場合は、『都道府県市区町村コード』に準ずる。)
なお、帳票上への表示は、小数点第1位(小数点第2位を四捨五入)とする。

価格高順位表

(単位：円/㎡、%)

順位	基準地番号	基準地の所在地 「住居表示」	R6年価格 (R6年変動率)	R5年価格 (R5年変動率)
1	福井5-1	福井市中央1丁目1707番1内 「中央1-3-3」 K・Iビル	392,000 (5.9)	370,000 (5.4)
2	福井5-10	福井市大手2丁目2002番 「大手2-6-1」 大手ビル	372,000 (7.2)	347,000 (2.1)
3	福井5-2	福井市大手3丁目805番 「大手3-1-6」 アイクリニックおおて	274,000 (5.0)	261,000 (2.4)
4	福井5-18	福井市日之出1丁目4105番 「日之出1-18-13」 モルゲン駅東ビル	182,000 (6.4)	171,000 (6.9)
5	福井5-4	福井市順化2丁目2411番 「順化2-6-18」 泉谷ビル	126,000 (0.8)	125,000 (0.0)

4 基準地の所在、単位面積当たりの価格等

(1) 宅地

ア 基準地番号	イ 基準地の所在および地番ならびに住居表示	ウ 基準地の1平方メートル当たりの価格(円)	エ 基準地の地積(m ²)	オ 基準地の形状	カ 基準地の利用の現況	キ 基準地の周辺の土地の利用の現況	ク 基準地の前面道路の状況	ケ 基準地についての水道、ガス供給施設および下水道の整備の状況	コ 基準地の鉄道その他の主要な交通施設との接近の状況	サ 基準地に係る都市計画法その他法令の制限で主要なもの
福井(県) 1	福井市手寄2丁目210番2 「手寄2-4-9」	88,500	102	1:3	住宅 W2	旧来から中小規模の一般住宅が建ち並ぶ既成住宅地域	東6m市道	水道 ガス 下水	福井 450m	1住居 (60・200) 準防
2	西木田3丁目1408番外 「西木田3-14-3」	49,300	147	1:1.2	住宅 W2	一般住宅が建ち並ぶ既成住宅地域	東6m市道	水道 ガス 下水	福井 1.7km	1中専 (60・200)
3	足羽2丁目1412番1 「足羽2-9-19」	42,300	213	1:1.5	住宅 W2	中小規模の一般住宅が建ち並ぶ住宅地域	北6m市道	水道 ガス 下水	福井 2.0km	2中専 (60・200) 準防
4	城東4丁目420番 「城東4-4-3」	68,500	227	1:3	住宅 W2	中小規模の一般住宅が多く建ち並ぶ住宅地域	北6m市道	水道 ガス 下水	福井 1.2km	2中専 (60・200)
5	若杉浜3丁目201番4	55,500	260	1:1.5	住宅 W2	中小規模の一般住宅が建ち並ぶ住宅地域	北西6m市道	水道 ガス 下水	福井 3.8km	1住居 (60・200)
6	西開発1丁目1105番5外	65,000	199	1:2	住宅 W2	中規模の一般住宅等が建ち並ぶ住宅地域	北10m市道	水道 ガス 下水	越前開発 600m	2中専 (60・200)
7	みのり3丁目337番 「みのり3-26-23」	62,300	208	1:1.2	住宅 LS2	中規模の一般住宅が建ち並ぶ住宅地域	北6m市道	水道 ガス 下水	赤十字前 890m	1低専 (60・100)

ア 基準地番号	イ 基準地の所在および地番ならびに住居表示	ウ 基準地の1平方メートル当たりの価格(円)	エ 基準地の地積(m ²)	オ 基準地の形状	カ 基準地の利用の現況	キ 基準地の周辺の土地の利用の現況	ク 基準地の前面道路の状況	ケ 基準地についての水道、ガス供給施設および下水道の整備の状況	コ 基準地の鉄道その他の主要な交通施設との接近の状況	サ 基準地に係る都市計画法その他法令の制限で主要なもの
8	経田1丁目602番	64,500	250	1:1.5	住宅W2	中規模の一般住宅が建ち並ぶ住宅地域	東6m市道	水道 ガス 下水	福井 3.3km	1中専 (60・200)
9	運動公園1丁目3702番	57,600	223	1:1	住宅W2	中小規模の一般住宅が建ち並ぶ住宅地域	東6m市道	水道 ガス 下水	福井 5.4km	1低専 (60・100)
10	東郷二ヶ町11字東砂田1番52	36,500	196	1:2	住宅W2	中規模一般住宅が建ち並ぶ郊外の新興住宅地域	北6m市道	水道 下水	越前東郷 470m	1住居 (60・200)
11	灯明寺2丁目1213番1	66,000	188	1:2.5	住宅W2	中規模の一般住宅が多い住宅地域	北6m市道	水道 下水	新田塚 850m	1低専 (50・80)
12	つくし野2丁目603番	26,100	200	1:2	住宅W2	中規模の一般住宅が建ち並ぶ住宅地域	東6m市道	水道 下水	森田 2.1km	1中専 (60・200)
13	大島町9字中割55番外	37,400	219	1:1.2	住宅W2	中小規模の一般住宅が建ち並ぶ住宅地域	南西6m市道	水道 下水	江端 690m	1中専 (60・200)
14	田原2丁目1814番 「田原2-28-14」	67,000	99	1:2	住宅S3	中規模の一般住宅が建ち並ぶ既成住宅地域	北6m市道	水道 ガス 下水	田原町 300m	1住居 (60・200) 準防
15	松本3丁目810番 「松本3-8-14」	82,100	293	1:1.5	住宅W2	中規模一般住宅が建ち並ぶ既成住宅地域	北6m市道	水道 ガス 下水	福井 1.5km	1住居 (60・200) 準防

※

ア 基準地番号	イ 基準地の所在および地番ならびに住居表示	ウ 基準地の1平方メートル当たりの価格(円)	エ 基準地の地積(m ²)	オ 基準地の形状	カ 基準地の利用の現況	キ 基準地の周辺の土地の利用の現況	ク 基準地の前面道路の状況	ケ 基準地についての水道、ガス供給施設および下水道の整備の状況	コ 基準地の鉄道その他の主要な交通施設との接近の状況	サ 基準地に係る都市計画法その他法令の制限で主要なもの
※ 16	北四ツ居2丁目715番3外 「北四ツ居2-7-39」	76,400	191	1:2	住宅 W2	一般住宅のほかマンション等が見られる住宅地域	南6m市道	水道 下水	福井 2.5km	1 中専 (60・200)
17	上森田4丁目924番	38,700	165	1:2	住宅 W2	中規模の一般住宅が建ち並ぶ区画整然とした住宅地域	北6m市道	水道 下水	森田 1.3km	1 中専 (60・200)
18	藤島町38字天王社2番1外	18,100	1,232	不整形 1.5:1	住宅 W2	在来の農家住宅を中心とした住宅地域	南5m市道 西側道	水道 下水	東藤島 400m	「調区」 (60・200)
19	松本2丁目2713番 「松本2-27-18」	67,500	265	1:2	住宅 W2	中規模の一般住宅が主として建ち並ぶ住宅地域	東6m市道	水道 ガス 下水	福井 1.7km	1 住居 (60・200) 準防
20	下馬2丁目1602番	56,500	200	1:1.5	住宅 W2	一般住宅、共同住宅等が建ち並ぶ区画整然とした新興住宅地域	北西6m市道	水道 下水	福井 3.5km	1 住居 (60・200)
21	木田町2703番	66,000	264	1:2	住宅 W2	一般住宅のほか工場、倉庫等が見られる住宅地域	北6m市道	水道 ガス 下水	赤十字前 840m	1 住居 (60・200)
※ 22	福1丁目2112番	58,600	140	2:1	住宅 W2	一般住宅のほかにアパート等が見られる住宅地域	西6m市道	水道 ガス 下水	福井 4.3km	1 住居 (60・200)
23	高木中央2丁目2811番1	69,500	215	1:2.5	住宅 W2	一般住宅のほか事務所等も見られる住宅地域	北6m市道	水道 下水	福井 4.3km	2 中専 (60・200)

ア 基準地番号	イ 基準地の所在および地番ならびに住居表示	ウ 基準地の1平方メートル当たりの価格(円)	エ 基準地の地積(m ²)	オ 基準地の形状	カ 基準地の利用の現況	キ 基準地の周辺の土地の利用の現況	ク 基準地の前面道路の状況	ケ 基準地についての水道、ガス供給施設および下水道の整備の状況	コ 基準地の鉄道その他の主要な交通施設との接近の状況	サ 基準地に係る都市計画法その他法令の制限で主要なもの
24	八ツ島町14字町田2番6外	50,600	225	1:1.5	住宅W2	中小規模の一般住宅が建ち並ぶ住宅地域	南6m市道	水道 下水	八ツ島 290m	1住居 (60・200)
25	大東1丁目804番 「大東1-8-9」	72,000	271	1:1.5	住宅W2	中規模の一般住宅が多く見られる住宅地域	北6m市道	水道 下水	福井 2.9km	1中専 (60・200)
26	光陽1丁目1802番 「光陽1-18-27」	44,500	209	1:1.5	住宅W2	中小規模の一般住宅、アパート等が混在する住宅地域	北6m市道	水道 ガス 下水	福井 2.1km	2中専 (60・200)
27	加茂河原町21字水深2番8外	49,800	165	1:2	住宅W2	中小規模の一般住宅が建ち並ぶ住宅地域	南5m市道	水道 ガス 下水	福井 3.5km	2中専 (60・200)
28	花堂北2丁目2571番74 「花堂北2-31-26」	50,800	209	1:1.5	住宅W2	中規模の一般住宅が建ち並ぶ住宅地域	北6m市道	水道 下水	花堂 750m	1住居 (60・200)
29	花堂中2丁目2220番外 「花堂中2-22-31」	51,500	262	1:2	住宅LS2	住宅、事業所、事務所等が混在する既成住宅地域	北6m市道	水道 ガス 下水	越前花堂 550m	工業 (60・200)
30	市波町23字蔵ノ下10番1外	10,800	508	1:2.5	住宅W2	在来の農家住宅を中心とし一般住宅も混在する住宅地域	東5.8m市道	水道 下水	市波 近接	「都計外」
31	川合鷺塚町15字中宅地45番外	16,700	840	1:1.5	住宅W2	在来の農家住宅を中心とした住宅地域	南4m市道 西側道	水道 下水	鷺塚針原 270m	「調区」 (60・200)

ア 基準地番号	イ 基準地の所在および地番ならびに住居表示	ウ 基準地の1平方メートル当たりの価格(円)	エ 基準地の地積(m ²)	オ 基準地の形状	カ 基準地の利用の現況	キ 基準地の周辺の土地の利用の現況	ク 基準地の前面道路の状況	ケ 基準地についての水道、ガス供給施設および下水道の整備の状況	コ 基準地の鉄道その他の主要な交通施設との接近の状況	サ 基準地に係る都市計画法その他法令の制限で主要なもの
32	大味町38字志屋ノ木45番4外	11,800	112	1:1.5	住宅W2	旧来からの漁家住宅や一般住宅等が混在する住宅地域	南東3m市道	水道 下水	福井 24km	「都計外」 国定公普通
33	在田町5字下一目28番1外	10,000	355	1:1.2	住宅W2	在来の農家住宅を中心とした農村集落地域	西4.5m市道 南側道	水道 下水	福井 13km	「都計外」
34	居倉町38字宅地24番	8,920	261	不整形 1:1.2	住宅W2	旧来からの漁家住宅や一般住宅等が混在する住宅地域	北西2m市道	水道 下水	福井 30km	「都計外」 国定公普通
35	舟橋黒竜1丁目517番	56,000	177	1:2	住宅W2	一般住宅や共同住宅等が建ち並ぶ区画整然とした住宅地域	東6m市道	水道 下水	福井 5.2km	1中専 (60・200)
36	山内町17字野向7番	8,400	601	1:2	住宅W2	在来の農家住宅を中心とした住宅地域	南東4m市道	水道 下水	福井 13km	「都計外」
※ 37	宝永3丁目1516番 「宝永3-15-17」	94,100	173	1:2.5	住宅S3	一般住宅の中に事務所等も見られる住宅地域	北6m市道	水道 ガス 下水	福井 900m	2中専 (60・200) 準防
38	高柳3丁目3408番	77,800	211	1:2	住宅LS2	中規模の一般住宅が建ち並ぶ区画整理済の住宅地域	東6m市道 背面道	水道 下水	福井 5.2km	1低専 (50・80)
39	四十谷町3字中割35番1	18,700	257	1:1	住宅W2	中規模の一般住宅が建ち並ぶ郊外の住宅地域	北東6m市道	水道	福井 8.5km	「調区」 (60・200)

ア 基準地番号	イ 基準地の所在および地番ならびに 住居表示	ウ 基準地の1平方メートル当たりの 価格(円)	エ 基準地の 地積 (㎡)	オ 基準地の 形状	カ 基準地の利 用の現況	キ 基準地の周辺の土地の利用の現況	ク 基準地の前 面道路の状 況	ケ 基準地につい ての水道、ガ ス供給施設お よび下水道の 整備の状況	コ 基準地の鉄道 その他の主要 な交通施設と の接近の状況	サ 基準地に係る 都市計画法そ の他法令の制 限で主要なも の
5-1	中央1丁目1707番1内 「中央1-3-3」	392,000	321	台形 1:1.2	店舗 SRC 4F1B	店舗ビル等が建ち並ぶ駅前 の商業地域	南東15.8m 市道	水道 ガス 下水	福井 180m	商業 (80・600) 防火
5-2	大手3丁目805番 「大手3-1-6」	274,000	252	1:1.5	病院兼住宅 RC5	中高層の店舗ビル等が建ち 並ぶ駅前 の商業地域	南44m 県道	水道 ガス 下水	福井 280m	商業 (80・600) 防火
5-3	学園2丁目109番外 「学園2-1-20」	66,500	447	1:1	店舗兼事務 所 S2	小売店舗、事務所等が建ち 並ぶ近隣 商業地域	北16m 市道	水道 下水	福井 2.9km	近商 (80・200)
5-4	順化2丁目2411番 「順化2-6-18」	126,000	149	1:2	店舗兼住宅 RC6	中層ビル、店舗、事務所等 が建ち並ぶ 商業地域	東11m 市道	水道 ガス 下水	福井 800m	商業 (80・400) 準防
5-5	豊島2丁目904番外 「豊島2-7-4」	91,300	317	1:2	店舗兼住宅 RC4	店舗兼住宅のほか、一般住 宅が混在 する既成 商業地 域	北27m 県道	水道 ガス 下水	福井 620m	商業 (80・400) 準防
5-6	松本3丁目209番 「松本3-2-8」	90,400	152	1:2.5	店舗兼住宅 S3	中低層の事務所や店舗併用 住宅等が 建ち並ぶ 既成の 普通商 業地 域	南27m 市道	水道 ガス 下水	福井 1.2km	近商 (80・300) 準防
5-7	照手1丁目615番 「照手1-6-18」	76,800	141	1:3	店舗兼住宅 RC4	低中層の小売店舗、事務所 等が建ち 並ぶ商 業地 域	東27m 県道	水道 ガス 下水	福井 1.1km	商業 (80・400) 準防
5-8	八重巻東町17の14番2外	36,000	208	1:3	事務所兼 住宅 W2	低層の店舗併用住宅や事務 所等が見 られる 近隣商 業地 域	西15m 県道	水道 下水	森田 800m	近商 (80・200)

ア 基準地番号	イ 基準地の所在および地番ならびに住居表示	ウ 基準地の1平方メートル当たりの価格(円)	エ 基準地の地積(m ²)	オ 基準地の形状	カ 基準地の利用の現況	キ 基準地の周辺の土地の利用の現況	ク 基準地の前面道路の状況	ケ 基準地についての水道、ガス供給施設および下水道の整備の状況	コ 基準地の鉄道その他の主要な交通施設との接近の状況	サ 基準地に係る都市計画法その他法令の制限で主要なもの
5-9	東郷二ヶ町36字上町26番外	30,700	380	1:4	医院兼住宅RC2	小売店舗、医院、一般住宅等が建ち並ぶ近隣商業地域	北5m県道	水道 下水	越前東郷 300m	近商 (80・200)
※ 5-10	大手2丁目2002番 「大手2-6-1」	372,000	165	1:2.5	店舗兼住宅RC4	中層の店舗ビル等が建ち並ぶ駅前の商業地域	南東25m 県道	水道 ガス 下水	福井 180m	商業 (80・600) 防火
※ 5-11	毛矢1丁目206番外 「毛矢1-2-21」	81,500	227	1:2	事務所兼住宅RC4	中低層の事務所ビル等が建ち並ぶ既成商業地域	西35m県道	水道 ガス 下水	福井 1km	商業 (80・400) 準防
5-12	文京7丁目1814番 「文京7-18-28」	62,600	728	1:1	店舗兼事務所S2	店舗、事務所等が建ち並ぶ路線商業地域	東20m市道	水道 下水	福井 3.7km	近商 (80・200)
5-13	文京4丁目905番 「文京4-9-33」	76,500	284	台形 1:2	店舗兼共同住宅S3	低中層の小売店舗、事務所等が建ち並ぶ商業地域	北東16m 県道	水道 ガス 下水	福大前西福井 270m	近商 (80・200) 準防
5-14	花堂南1丁目1119番外 「花堂南1-11-29」	64,000	922	1:1.2	事務所RC5	中低層の店舗、事務所等が建ち並ぶ県道沿いの商業地域	西22m県道	水道 下水	ベル前 140m	準工 (60・200)
5-15	飯塚町8字上平佐130番1	57,700	542	1:2	店舗兼事務所S2	店舗、事務所等が建ち並ぶ路線商業地域	西15m市道	水道 下水	福井 4km	1住居 (60・200)
5-16	品ヶ瀬町20字縫上ヶ橋3番・4番合併2外	11,600	636	不整形 1:1	店舗兼住宅S2	国道沿いに店舗、工場および一般住宅が混在する路線商業地域	北東8m 国道 背面道	水道 下水	美山 600m	「都計外」

ア 基準地番号	イ 基準地の所在および地番ならびに住居表示	ウ 基準地の1平方メートル当たりの価格(円)	エ 基準地の地積(m ²)	オ 基準地の形状	カ 基準地の利用の現況	キ 基準地の周辺の土地の利用の現況	ク 基準地の前面道路の状況	ケ 基準地についての水道、ガス供給施設および下水道の整備の状況	コ 基準地の鉄道その他の主要な交通施設との接近の状況	サ 基準地に係る都市計画法その他法令の制限で主要なもの
5-17	大和田1丁目304番	81,900	3,379	1:2.5	店舗S1	病院、郊外型店舗、コンビニ、駐車場等が見られる商業地域	北12m市道背面道	水道 下水	福井 5.3km	準工 (60・200)
5-18	日之出1丁目4105番 「日之出1-18-13」	182,000	221	1.2:1	店舗兼共同住宅S9	中高層の事務所ビル等が見られる商業地域	南東25m市道	水道 ガス 下水	福井 240m	商業 (80・600) 防火
5-19	開発5丁目1903番外	76,600	874	1:3	店舗S2	低層の店舗等が建ち並ぶ国道沿いの路線商業地域	東27m国道背面道	水道 下水	福井 4.1km	準工 (60・200)
5-20	二の宮2丁目3105番1外 「二の宮2-31-34」	71,200	1,021	不整形 1:3	店舗兼倉庫S4	県道沿いに店舗、事務所等が建ち並ぶ路線商業地域	東14m県道背面道	水道 下水	福井 2.9km	準工 (60・200)
5-21	西方2丁目215番 「西方2-2-11」	71,000	318	1:2	店舗兼住宅S2	店舗、事務所等が建ち並ぶ路線商業地域	北20m県道	水道 下水	福井 2.1km	準工 (60・200)
5-22	江守中町7字定木29番5外	67,200	396	1:1.2	店舗兼住宅W2	店舗、倉庫、事務所等が建ち並ぶ路線商業地域	北12m市道	水道 下水	福井 4.9km	準工 (60・200)
5-23	経田2丁目203番外	78,000	942	1:2	店舗S1	低層の店舗等が建ち並ぶ路線商業地域	南16m市道背面道	水道 ガス 下水	福井 3.7km	1住居 (60・200)
5-24	二の宮5丁目1804番1外 「二の宮5-18-5」	79,200	1,024	台形 1:1	店舗兼事務所S2	県道沿いに店舗、事務所等が建ち並ぶ路線商業地域	東16m県道	水道 下水	八ツ島 320m	準工 (60・200)

ア 基準地番号	イ 基準地の所在および地番ならびに住居表示	ウ 基準地の1平方メートル当たりの価格(円)	エ 基準地の地積(m ²)	オ 基準地の形状	カ 基準地の利用の現況	キ 基準地の周辺の土地の利用の現況	ク 基準地の前面道路の状況	ケ 基準地についての水道、ガス供給施設および下水道の整備の状況	コ 基準地の鉄道その他の主要な交通施設との接近の状況	サ 基準地に係る都市計画法その他法令の制限で主要なもの
5-25	開発1丁目214番外	70,000	442	1:2	店舗兼倉庫S2	幹線市道沿いに店舗、事務所等が建ち並ぶ路線商業地域	西16m市道	水道 下水	福井 2.5km	準工 (60・200)
5-26	志比口2丁目1914番外 「志比口2-19-14」	66,600	638	台形 1:2	店舗兼住宅W2	店舗併用住宅、一般住宅等が建ち並ぶ路線商業地域	北西20m 県道	水道 ガス 下水	福井 2km	準工 (60・200) 準防
敦賀(県) 1	敦賀市新和町2丁目29番14 「新和町2-29-14」	42,800	241	1:1	住宅W2	中規模の一般住宅が建ち並ぶ既成住宅地域	北6m市道	水道 ガス 下水	敦賀 3.9km	(都)1中専 (60・200)
2	古田刈67号東1031番	44,500	203	1:2	住宅LS2	中規模の一般住宅等が建ち並ぶ住宅地域	北6m市道	水道 下水	敦賀 2.5km	(都)1住居 (60・200)
3	野神40号大坪234番8	62,400	187	1:2	住宅W2	中規模の一般住宅の中に共同住宅等が見られる区画整理済の住宅地域	南6m市道	水道 下水	敦賀 3.3km	(都)1住居 (60・200)
4	松島町1127番外 「松島町11-11」	24,500	198	1:3	住宅W2	旧来から一般住宅等が建ち並ぶ既成住宅地域	南3m市道	水道 下水	敦賀 2.3km	(都)1住居 (60・200)
5	櫛川町2丁目306番1 「櫛川町2-3-9」	44,000	213	1:2	住宅W2	中小規模の一般住宅が多く見られる住宅地域	南6m市道	水道 下水	敦賀 3.3km	(都)1低専 (60・100)
6	公文名15号木戸ノ上14番5	42,500	214	1:2	住宅W2	中規模の一般住宅等が建ち並ぶ住宅地域	北6m市道	水道 下水	敦賀 4.5km	(都) (60・200)

ア 基準地番号	イ 基準地の所在および地番ならびに住居表示	ウ 基準地の1平方メートル当たりの価格(円)	エ 基準地の地積(m ²)	オ 基準地の形状	カ 基準地の利用の現況	キ 基準地の周辺の土地の利用の現況	ク 基準地の前面道路の状況	ケ 基準地についての水道、ガス供給施設および下水道の整備の状況	コ 基準地の鉄道その他の主要な交通施設との接近の状況	サ 基準地に係る都市計画法その他法令の制限で主要なもの
7	筋生野41号奥野24番2	20,000	227	1:1.5	住宅W2	在来の農家住宅を中心とした住宅地域	東4.2m市道	水道 下水	敦賀 4.9km	(都) (60・200)
8	国広町234番外	75,000	217	1:1.5	住宅LS2	中規模の一般住宅が建ち並ぶ環境の良い住宅地域	北西7.5m市道	水道 下水	敦賀 260m	(都) 1住居 (60・200)
5-1	白銀町10番10 「白銀町5-27」	87,000	130	1:4	店舗兼住宅S4	中低層の店舗、事務所等が建ち並ぶ商業地域	北東36m県道	水道 ガス 下水	敦賀 180m	(都) 商業 (80・400) 防火
5-2	相生町5番2 「相生町5-2」	48,300	314	1:1	店舗兼住宅W2	小売店舗、事務所等が建ち並ぶ商業地域	東25m市道	水道 ガス 下水	敦賀 1.4km	(都) 商業 (80・400) 防火
5-3	清水町1丁目23番21 「清水町1-23-10-2」	61,000	140	1:3.5	店舗兼住宅S3	事務所、店舗および併用住宅が建ち並ぶ近隣商業地域	南15m市道	水道 ガス 下水	敦賀 800m	(都) 商業 (80・400) 準防
5-4	若葉町1丁目1604番	72,000	396	1:1.2	店舗W2	飲食店や物品販売店が建ち並ぶ路線商業地域	東22m県道	水道 下水	敦賀 3.9km	(都) 準工 (60・200)
5-5	昭和町2丁目20番9 「昭和町2-20-28」	49,000	397	1:1.5	事務所兼住宅S3	県道沿いに店舗、事務所等が建ち並ぶ路線商業地域	西20m県道背面道	水道 下水	敦賀 2.3km	(都) 準工 (60・200)
5-6	古田刈66号北718番内	57,600	902	2:1	店舗S1	国道沿いに店舗等が建ち並ぶ路線商業地域	北25.5m国道東側道	水道 下水	敦賀 2.1km	(都) 準工 (60・200)

ア 基準地番号	イ 基準地の所在および地番ならびに住居表示	ウ 基準地の1平方メートル当たりの価格(円)	エ 基準地の地積(m ²)	オ 基準地の形状	カ 基準地の利用の現況	キ 基準地の周辺の土地の利用の現況	ク 基準地の前面道路の状況	ケ 基準地についての水道、ガス供給施設および下水道の整備の状況	コ 基準地の鉄道その他の主要な交通施設との接近の状況	サ 基準地に係る都市計画法その他法令の制限で主要なもの
9-1	原23号安堵詰1番1外	12,000	10,730	1.5:1	倉庫 W1	大中規模の工場が散在する工業地域	北8m市道 西側道	水道	敦賀 4.1km	(都)工業 (60・200)
小浜(県) 1	小浜市小浜多賀72番9	31,500	184	1:2.5	住宅 W2	中小規模の一般住宅が建ち並ぶ既存住宅地域	東5.5m 市道	水道 下水	小浜 1.3km	(都)1住居 (60・200)
2	遠敷5丁目203番1外	33,300	279	1:1.5	住宅 W2	中規模の一般住宅を中心とする住宅地域	東6m市道	水道 下水	東小浜 370m	(都)1中専 (60・200)
3	青井10号川東77番5	30,000	312	1:1.5	住宅 W2	中規模の一般住宅が建ち並ぶ住宅地域	北西6m 市道	水道 下水	小浜 1.6km	(都)1中専 (60・200)
4	小松原3号大西57番	20,500	99	1:2.5	住宅 W2	小規模の一般住宅が建ち並ぶ住宅地域	北東5.5m 市道	水道 下水	小浜 2.4km	(都)1住居 (60・200)
5-1	駅前町19号25番外 「駅前町7-3」	56,000	217	1:3	店舗兼住宅 S3	小売店舗、事務所等が建ち並ぶ駅前商店街	西15m国道	水道 下水	小浜 80m	(都)商業 (80・400) 準防
5-2	小浜鹿島41番外	29,200	220	台形 1:4.5	店舗兼住宅 W2	小規模の店舗兼住宅のほか一般住宅等が混在する 近隣商業地域	南東6m 市道	水道 下水	小浜 850m	(都)近商 (80・200) 準防
5-3	多田9号下深田7番	40,600	774	1:2	事務所兼工 場 S2	各種の事務所、店舗等が建ち並ぶ路線商業地域	北12m国道 背面道	水道 下水	東小浜 1.5km	(都)準工 (60・200)

ア 基準地番号	イ 基準地の所在および地番ならびに住居表示	ウ 基準地の1平方メートル当たりの価格(円)	エ 基準地の地積(m ²)	オ 基準地の形状	カ 基準地の利用の現況	キ 基準地の周辺の土地の利用の現況	ク 基準地の前面道路の状況	ケ 基準地についての水道、ガス供給施設および下水道の整備の状況	コ 基準地の鉄道その他の主要な交通施設との接近の状況	サ 基準地に係る都市計画法その他法令の制限で主要なもの
大野(県) 1	大野市美里町809番内	15,400	214	1:3	住宅W2	中規模の一般住宅が建ち並ぶ住宅地域	西6m市道	下水	越前大野 1.1km	(都) 1低専 (50・80)
2	中荒井町1丁目107番	15,300	217	1:2	住宅W2	中規模の一般住宅が多い住宅地域	南6m市道	下水	越前大野 1.3km	(都) 1住居 (60・200)
3	右近次郎40字大泉24番	12,700	251	1:1.2	住宅W2	中規模の一般住宅が建ち並ぶ郊外の住宅地域	南6m市道	下水	越前大野 2.5km	(都) (70・200)
4	137字義景一16番14 「泉町12-33」	12,000	142	台形 1:1	住宅W2	中小規模の一般住宅が見られる住宅地域	西3.6m市道		越前大野 1.5km	(都) 1中専 (60・200)
5	友江12字西五反田23番2	11,300	337	台形 1:1.5	住宅W2	一般住宅のほか作業所、農家住宅等が混在し農地や空地も残る住宅地域	東5.5m市道	水道 下水	北大野 1.8km	(都) 1住居 (60・200)
6	川合16字カナケ13番1内	1,770	335	台形 1.2:1	住宅W2	中規模の住宅が多い山間部の山村集落地域	西5m市道 北側道	水道	九頭竜湖 1km	「都計外」 県立公普通
5-1	日の出35番3外 「日吉町19-5」	18,600	274	不整形 1:2.5	店舗兼住宅S3	小売店舗等が見られる駅前商業地域	北西8.2m市道	下水	越前大野 150m	(都) 商業 (80・300) 準防
5-2	朝日35字石亀7番17	8,910	658	1:2.5	店舗兼住宅W2	店舗、事務所、一般住宅等が混在する地域	南東13m 国道 南西側道	水道	九頭竜湖 400m	「都計外」 県立公普通

ア 基準地番号	イ 基準地の所在および地番ならびに住居表示	ウ 基準地の1平方メートル当たりの価格(円)	エ 基準地の地積(m ²)	オ 基準地の形状	カ 基準地の利用の現況	キ 基準地の周辺の土地の利用の現況	ク 基準地の前面道路の状況	ケ 基準地についての水道、ガス供給施設および下水道の整備の状況	コ 基準地の鉄道その他の主要な交通施設との接近の状況	サ 基準地に係る都市計画法その他法令の制限で主要なもの
5-3	月美町614番 「月美町6-14」	25,100	476	1:2.5	店舗兼住宅 W2	営業所、店舗等が混在する路線商業地域	東16m県道	下水	越前大野 800m	(都) 準工 (60・200)
勝山(県) 1	勝山市郡町1丁目194番内 「郡町1-2-43」	13,700	389	1:1	住宅 W2	中規模の一般住宅が建ち並ぶ区画整然とした住宅地域	東6m市道	水道 下水	勝山 2.2km	(都) 1中専 (60・200)
2	旭町2丁目417番1外 「旭町2-2-29」	15,900	311	1:1.5	住宅 W2	一般住宅を中心とする区画整然とした住宅地域	北6m市道	水道 下水	勝山 2.2km	(都) 1中専 (60・200)
3	長山町2丁目732番7 「長山町2-7-31」	12,800	248	1:1.2	住宅 W2	中規模の一般住宅が建ち並ぶ住宅地域	南6m市道	水道 下水	勝山 2.3km	(都) 1中専 (60・200)
4	元町2丁目1002番5 「元町2-10-6」	13,400	307	1:2.5	住宅 W2	一般住宅を中心とし小売店舗等も見られる既成住宅地域	北3.6m市道	水道 下水	勝山 1.3km	(都) 1住居 (60・200)
5-1	元町1丁目646番外 「元町1-6-21」	27,300	142	1:2	店舗兼住宅 S3	事務所ビル、小売店舗等が建ち並ぶ商業地域	北東13m県道	水道 下水	勝山 1.4km	(都) 近商 (80・200) 準防
5-2	郡町3丁目307番	21,600	743	1:2	事務所兼倉庫 W2	店舗、事務所、倉庫等が建ち並ぶ路線商業地域	南22m県道	水道 下水	勝山 2.6km	(都) 準工 (60・200)
鯖江(県) 1	鯖江市水落町1丁目1417番外 「水落町1-14-33-7」	39,500	283	1:1.5	住宅 W2	中規模の一般住宅が建ちつつある区画整然とした住宅地域	南6m市道	水道 下水	水落 860m	(都) 1中専 (60・200)

ア 基準地番号	イ 基準地の所在および地番ならびに 住居表示	ウ 基準地の1平方メートル当たりの 価格(円)	エ 基準地の 地積 (㎡)	オ 基準地の 形状	カ 基準地の利 用の現況	キ 基準地の周辺の土地の利用の現況	ク 基準地の前 面道路の状 況	ケ 基準地につい ての水道、ガ ス供給施設 および下水 道の整備の 状況	コ 基準地の鉄 道その他の 主要な交通 施設との接 近の状況	サ 基準地に係 る都市計画 法その他法 令の制限で 主要なもの
2	住吉町3丁目1018番 「住吉町3-10-19」	37,000	325	1:2	住宅 W2	中規模の一般住宅が建ち並ぶ住宅地域	西6m市道	水道 下水	鯖江 1.1km	(都) 1低専 (60・100)
3	筋生田町13字奥向田1番・2 番・3番合併6外	11,800	386	3:1	住宅 W2	一般住宅、工場、倉庫等が混在する住宅地域	北6m市道	水道 下水	鯖江 8.5km	(都) 1住居 (60・200)
4	小泉町28字仲町1番21	28,000	207	1:1.5	住宅 W2	中規模の一般住宅が建ち並び周辺には農地も多く 残る郊外の住宅地域	北6m市道	水道 下水	神明 2.3km	(都) (60・200)
5	吉谷町117番	16,100	223	1:2	住宅 W2	中規模の一般住宅が見られる郊外の住宅地域	北6m市道	水道 下水	神明 3.7km	(都) (60・200)
5-1	旭町1丁目905番 「旭町1-9-4」	38,100	185	1:2.5	店舗兼住宅 S3	店舗兼住宅や医院、一般住宅等が建ち並ぶ駅前商 業地域	南22m県道	水道 下水	鯖江 200m	(都) 商業 (80・500) 防火
5-2	東鯖江1丁目520番 「東鯖江1-5-21」	39,300	377	1:2.5	診療所 S2	店舗、事務所等が建ち並ぶほか、一般住宅等も見 られる商業地域	東16m市道	水道 下水	鯖江 940m	(都) 準工 (60・200)
5-3	丸山町2丁目405番1外 「丸山町2-4-7」	34,800	390	1:2.5	事務所兼工 場 S3	店舗、事務所、中小工場等が建ち並ぶ郊外路線商 業地域	北西16m 県道	水道 下水	神明 1.3km	(都) 準工 (60・200)
5-4	横江町2丁目304番	39,700	595	1:2	店舗 W2	国道沿いに店舗、事務所等が建ち並ぶ路線商業地 域	東26m国道	水道 下水	鯖江 550m	(都) 準工 (60・200)

ア 基準地番号	イ 基準地の所在および地番ならびに住居表示	ウ 基準地の1平方メートル当たりの価格(円)	エ 基準地の地積(m ²)	オ 基準地の形状	カ 基準地の利用の現況	キ 基準地の周辺の土地の利用の現況	ク 基準地の前面道路の状況	ケ 基準地についての水道、ガス供給施設および下水道の整備の状況	コ 基準地の鉄道その他の主要な交通施設との接近の状況	サ 基準地に係る都市計画法その他法令の制限で主要なもの
5-5	下河端町320番外	43,000	1,725	1:2.5	事務所兼倉庫S1	国道沿いに店舗、事務所等が建ち並ぶ路線商業地域	西30m国道三方路	水道 下水	神明 1.6km	(都)工業 (60・200)
あわら(県) 1	あわらし市田中々3字奥割25番22	16,400	191	1:2	住宅W2	中規模の一般住宅を主とする住宅地域	東5m市道	水道 下水	あわら湯のまち 600m	(都)1中専 (60・200)
2	市姫3丁目1104番 「市姫3-11-3」	27,100	234	1:3	住宅W2	中小規模の一般住宅が多く見られる住宅地域	南6m市道	水道 下水	芦原温泉 1km	(都)1中専 (60・200)
3	上番40字猿掛12番47	12,900	200	1:1.5	住宅W2	中規模の一般住宅が建ち並ぶ郊外の住宅地域	北西6m市道	水道 下水	本荘 1km	(都) (60・200)
4	春宮3丁目624番 「春宮3-17-18」	23,200	165	1:2	住宅W3	中小規模の一般住宅が建ち並ぶ住宅地域	東6m市道	水道 下水	芦原温泉 800m	(都)1中専 (60・200)
5	市姫2丁目806番4 「市姫2-23-15」	20,300	167	1:2	住宅W2	中小規模の一般住宅が建ち並ぶ既成市街地	北6m市道	水道 下水	芦原温泉 800m	(都)1住居 (60・200)
5-1	大溝2丁目604番外 「大溝2-6-15」	26,500	943	1:3.5	工場兼事務所S2	店舗や中小工場が混在する路線商業地域	西18m県道背面道	水道 下水	芦原温泉 1.7km	(都)準工 (60・200)
5-2	舟津3丁目16番外	25,200	468	2:1	医院兼住宅RC4	事務所、店舗等が建ち並ぶ路線商業地域	西11m県道	水道 下水	あわら湯のまち 580m	(都)商業 (80・400)

ア 基準地番号	イ 基準地の所在および地番ならびに住居表示	ウ 基準地の1平方メートル当たりの価格(円)	エ 基準地の地積(m ²)	オ 基準地の形状	カ 基準地の利用の現況	キ 基準地の周辺の土地の利用の現況	ク 基準地の前面道路の状況	ケ 基準地についての水道、ガス供給施設および下水道の整備の状況	コ 基準地の鉄道その他の主要な交通施設との接近の状況	サ 基準地に係る都市計画法その他法令の制限で主要なもの
5-3	市姫1丁目205番8 「市姫1-10-11」	26,100	160	1:3.5	店舗兼住宅 S2	店舗、事務所、一般住宅等が混在する近隣商業地域	西11m市道	水道 下水	芦原温泉 500m	(都) 近商 (80・200)
福井越前(県) 1	越前市国府2丁目414番3外 「国府2-7-14」	26,300	153	1:1.2	住宅 W2	一般住宅が建ち並ぶ既成住宅地域	北5m市道	水道 ガス 下水	武生 770m	(都) 1住居 (60・200) 準防
2	粟田部町中央2丁目103番4	22,100	337	1:2	住宅 W2	中規模の住宅が多い区画整然とした住宅地域	西6m市道	水道 下水	武生 8km	(都) 1中専 (60・200)
3	宮谷町48字下円道保1番34	18,800	215	1:1.2	住宅 W2	中小規模の一般住宅が建ち並ぶ住宅地域	北東8m市道	水道	武生 5.9km	(都) (60・200)
4	村国3丁目31番13	42,500	256	1:1	住宅 RC2	中規模の一般住宅が建ち並ぶ新興住宅地域	南6m市道	水道 下水	武生 2.2km	(都) 1中専 (60・200)
5	家久町82字中石之塔1番36	25,300	206	1:1.2	住宅 W2	中規模の一般住宅が建ち並ぶ住宅地域	西6m市道	水道 ガス 下水	家久 500m	(都) 1住居 (60・200)
6	行松町1丁目13番	20,200	338	1:1	住宅 W2	中規模の一般住宅が建ち並ぶ住宅地域	西6.5m市道	水道 ガス 下水	武生 3.2km	(都) 1中専 (60・200)
7	広瀬町99字北土亀橋14番2外	13,700	500	1.2:1	住宅 W2	旧来からの農家住宅等が建ち並ぶ住宅地域	南6m市道	水道 下水	武生 4.5km	(都) (60・200)

ア 基準地番号	イ 基準地の所在および地番ならびに 住居表示	ウ 基準地の1平方メートル当たりの 価格(円)	エ 基準地の 地積 (㎡)	オ 基準地の 形状	カ 基準地の利 用の現況	キ 基準地の周辺の土地の利用の現況	ク 基準地の前 面道路の状 況	ケ 基準地につい ての水道、ガ ス供給施設 および下水 道の整備の 状況	コ 基準地の鉄 道その他の 主要な交通 施設との接 近の状況	サ 基準地に係 る都市計画 法その他法 令の制限で 主要なもの
8	粟田部町28字大馬場8番4	17,400	289	1:3.5	住宅 W2	旧来からの一般住宅が建ち並ぶ住宅地域	南4m市道	水道 下水	武生 7.3km	(都)1住居 (60・200)
5-1	蓬萊町152番1 「蓬萊町5-7」	39,100	322	1:5	店舗兼事務 所 RC3	小売店舗等が建ち並ぶ旧来からの商業地域	南15m県道	水道 ガス 下水	武生 550m	(都)商業 (80・300) 準防
5-2	国高2丁目44字片井田3番9 外	45,100	407	1:1.2	店舗兼事務 所 S2	小売店舗、金融機関等が建ち並ぶ商業地域	南16m県道	水道	武生 2.3km	(都)近商 (80・200) 準防
5-3	神明町213番 「神明町4-16」	35,300	145	1:3	店舗兼住宅 S3	小売店舗のほかに、一般住宅等が見られる近隣商業地域	南9m県道	水道 ガス 下水	武生 800m	(都)近商 (80・200) 準防
5-4	粟田部町25字西山50番9	19,400	167	1:2	店舗兼住宅 S3	店舗兼住宅や一般住宅等が混在する旧来からの近隣商業地域	南7m国道	水道 下水	武生 6.8km	(都)近商 (80・200)
5-5	日野美1丁目18番 「日野美1-3-26」	42,500	429	1.2:1	事務所 RC3	中規模の事務所、店舗等が建ち並ぶ路線商業地域	西18m県道	水道 下水	武生 1.8km	(都)準工 (60・200)
5-6	北府2丁目14字南六反田3番 5外 「北府2-15-15」	38,400	395	1:1.5	店舗兼住宅 S3	事務所、店舗、アパート等が混在する地域	西12m市道	水道 ガス 下水	スポーツ公園 400m	(都)準工 (60・200)
5-7	横市町10字四ノ縄1番4外	44,300	991	1:2	事務所兼倉 庫 S2	国道沿いに店舗、事業所等が建ち並ぶ路線商業地域	東26m国道	水道	武生 3.4km	(都)準工 (60・200)

ア 基準地番号	イ 基準地の所在および地番ならびに住居表示	ウ 基準地の1平方メートル当たりの価格(円)	エ 基準地の地積(m ²)	オ 基準地の形状	カ 基準地の利用の現況	キ 基準地の周辺の土地の利用の現況	ク 基準地の前面道路の状況	ケ 基準地についての水道、ガス供給施設および下水道の整備の状況	コ 基準地の鉄道その他の主要な交通施設との接近の状況	サ 基準地に係る都市計画法その他法令の制限で主要なもの
坂井(県) 1	坂井市坂井町宮領49字北平32番1外	11,300	468	不整形 2:1	住宅 W2	在来の農家住宅を中心とした住宅地域	南5.5m 市道	水道 下水	丸岡 900m	(都) 1中専 (60・200)
2	坂井町長畑23字堰ノ上17番3外	26,400	472	不整形 1:3	住宅 W2	一般住宅等が建ち並ぶ既成住宅地域	南西8m 県道 背面道	水道 下水	丸岡 400m	(都) 1住居 (60・200)
3	坂井町上兵庫67字中埜江30番15	22,600	217	1:1	住宅 W2	中小規模一般住宅が建ち並ぶ郊外の住宅地域	東9m市道	水道 下水	下兵庫こうふく 440m	(都) (60・200)
4	三国町緑ヶ丘4丁目1210番36 「三国町緑ヶ丘4-7-10-7」	29,200	231	1:1	住宅 W2	中規模の一般住宅が建ち並ぶ高台の住宅地域	南西6m 市道	水道 下水	三国 1.1km	(都) 1住居 (60・200)
5	三国町新保11字五町目山方2番	15,100	233	1:3	住宅 W2	中規模の一般住宅が建ち並ぶ既成住宅地域	北東6.5m 市道	水道 下水	三国神社 2.3km	(都) 1中専 (60・200)
6	三国町三国東2丁目141番 「三国町三国東2-5-32」	26,300	219	1:2	住宅 W2	一般住宅、共同住宅等が見られる区画整理済の住宅地域	西6m市道	水道 下水	三国神社 700m	(都) 1低専 (50・80)
7	丸岡町巽町1丁目5番2外	25,900	329	1:2	住宅 W2	旧来から一般住宅等が建ち並ぶ既成住宅地域	西8m市道	水道 下水	丸岡 4.4km	(都) 1住居 (60・200)
8	丸岡町新九頭竜2丁目66番	29,000	198	1:1.5	住宅 W2	中小規模の一般住宅が建ち並ぶ郊外の住宅地域	北6m市道	水道 下水	森田 4.2km	(都) (60・200)

ア 基準地番号	イ 基準地の所在および地番ならびに住居表示	ウ 基準地の1平方メートル当たりの価格(円)	エ 基準地の地積(m ²)	オ 基準地の形状	カ 基準地の利用の現況	キ 基準地の周辺の土地の利用の現況	ク 基準地の前面道路の状況	ケ 基準地についての水道、ガス供給施設および下水道の整備の状況	コ 基準地の鉄道その他の主要な交通施設との接近の状況	サ 基準地に係る都市計画法その他法令の制限で主要なもの
9	丸岡町一本田福所30字流1番16	19,000	205	1:2	住宅W2	中規模の一般住宅の中に空地も見られる郊外の住宅地域	南6m市道	水道 ガス 下水	丸岡 4.3km	(都) (60・200)
10	春江町西太郎丸4字上杵橋40番37	29,200	222	1:1.2	住宅W2	中小規模の一般住宅が建ち並ぶ郊外の住宅地域	西6m市道	水道 下水	太郎丸エンゼルランド 450m	(都) (60・200)
11	春江町いちい野512番	32,500	189	1:1.2	住宅W2	中小規模の一般住宅が建ち並ぶ区画整然とした住宅地域	北6m市道	水道 下水	春江 500m	(都) 1低専 (50・80)
12	春江町千歩寺35字三反縄1番54	23,700	187	1:1.5	住宅W2	中小規模の一般住宅が多く見られる郊外の住宅地域	南6m市道	水道 下水	西長田ゆりの里 780m	(都) (60・200)
5-1	坂井町下新庄15字名代1番外	31,200	1,411	1.5:1	店舗兼倉庫S2	県道沿いに店舗、事務所等が建ち並ぶ路線商業地域	東20m県道南側道	水道 下水	丸岡 2.2km	(都) (60・200)
5-2	三国町北本町4丁目72番 「三国町北本町4-1-12」	18,100	271	1:3	店舗、事務所兼住宅W2	店舗兼住宅、一般住宅等が建ち並ぶ旧来からの近隣商業地域	南西5m市道	水道 下水	三国 320m	(都) 近商 (80・200)
5-3	丸岡町西瓜屋6字西裏21番	26,100	154	1:3	店舗兼住宅W2	低層の小売店舗、一般住宅等が混在する近隣商業地域	北15m県道背面道	水道 下水	丸岡 4.2km	(都) 近商 (80・200)
5-4	春江町江留下屋敷109番1	48,500	290	1:2	店舗兼住宅W2	県道沿いに店舗、飲食店、事務所等が混在して建ち並ぶ路線商業地域	西16m県道	水道 下水	春江 900m	(都) 準工 (60・200)

ア 基準地番号	イ 基準地の所在および地番ならびに住居表示	ウ 基準地の1平方メートル当たりの価格(円)	エ 基準地の地積(m ²)	オ 基準地の形状	カ 基準地の利用の現況	キ 基準地の周辺の土地の利用の現況	ク 基準地の前面道路の状況	ケ 基準地についての水道、ガス供給施設および下水道の整備の状況	コ 基準地の鉄道その他の主要な交通施設との接近の状況	サ 基準地に係る都市計画法その他法令の制限で主要なもの
5-5	三国町三国東6丁目810番4外 「三国町三国東6-1-3」	30,800	660	1:2	店舗兼倉庫 S1	国道沿いに店舗等が見られる路線商業地域	東13m国道 北側道	水道 下水	三国神社 300m	(都) 準工 (60・200)
5-6	丸岡町一本田中34字末延53番1外	37,600	837	1:1.2	店舗兼事務所 S2	国道沿いに沿道サービス関連の店舗が建ち並ぶ路線商業地域	西28m国道 背面道	水道 下水	丸岡 3.4km	(都) 準工 (60・200)
9-1	坂井町長屋71字又張1番2外	12,200	6,853	台形 1:2	工場	中規模工場が建ち並ぶ県道沿いの工業地域	北東11.5m 県道 南側道	水道	丸岡 3.3km	(都) (60・200)
永平寺(県) 1	吉田郡永平寺町東古市13字下町73番	19,000	99	1:4	住宅 S2	中小規模の一般住宅が建ち並ぶ住宅地域	南東4m 町道	水道 下水	永平寺口 350m	「準都計」 (70・200)
2	清水4字寺田5番4	6,900	363	台形 1:1.2	住宅 W2	在来の農家住宅を中心とした住宅地域	南4m町道	水道 下水	山王 700m	「準都計」 (70・200)
3	光明寺13字大妙敷7番2外	8,600	238	不整形 1:2.5	住宅 W2	農家住宅が多い古くからの住宅地域	北3.5m 町道	水道 下水	光明寺 140m	「準都計」 (70・200)
4	松岡春日2丁目39番	35,000	270	1:3	住宅 W2	旧来からの一般住宅が多い住宅地域	北西7m 町道	水道 下水	松岡 800m	1住居 (60・200)
5	松岡松ヶ丘1丁目27番	24,500	161	1:1.5	住宅 W2	中小規模の一般住宅が建ち並ぶ住宅地域	南西6m 町道	水道 下水	松岡 1.7km	1低専 (60・100)

ア 基準地番号	イ 基準地の所在および地番ならびに住居表示	ウ 基準地の1平方メートル当たりの価格(円)	エ 基準地の地積(m ²)	オ 基準地の形状	カ 基準地の利用の現況	キ 基準地の周辺の土地の利用の現況	ク 基準地の前面道路の状況	ケ 基準地についての水道、ガス供給施設および下水道の整備の状況	コ 基準地の鉄道その他の主要な交通施設との接近の状況	サ 基準地に係る都市計画法その他法令の制限で主要なもの
6	松岡御公領702番	41,200	415	台形 1:2	住宅 W2	中規模一般住宅のほか共同住宅が多く見られる住宅地域	北東6m町道	水道 下水	松岡 2.5km	(都) 1中専 (60・200)
5-1	東古市13字下町6番2外	22,200	102	1:2.5	店舗兼住宅 S3	店舗併用住宅、一般住宅等が混在する商業地域	北東7.5m 国道 北西側道	水道 下水	永平寺口 300m	「準都計」 (70・200)
5-2	松岡春日1丁目31番1外	38,200	541	1:1.5	店舗兼事務所 SRC2	低層の事務所や店舗兼住宅、一般住宅等が混在する近隣商業地域	北15m国道	水道 下水	松岡 400m	近商 (80・200)
5-3	山王23字下千原田1番4	12,400	616	1:1	事務所 RC2	店舗、住宅等が混在する県道沿いの商業地域	南西8m 県道 北西側道	水道 下水	山王 130m	「準都計」 (70・200)
池田(県) 1	今立郡池田町上荒谷22字谷出22番1外	2,640	519	1:1.2	住宅 W2	在来の農家住宅を中心とした住宅地域	北西6m 国道	水道 下水	武生 21km	「都計外」
5-1	稲荷37字上野8番1内	9,260	544	1.5:1	店舗 W1	店舗、一般住宅等が混在する近隣商業地域	北西12.5m 町道 北東側道	水道 下水	武生 23km	「都計外」
南越前(県) 1	南条郡南越前町西大道15字堂畷14番	12,600	809	台形 1.5:1	住宅 W2	農家住宅が建ち並ぶ古くからの住宅地域	北東5m 町道 北西側道	水道 下水	南条 600m	「都計外」
2	上野35字三ノ町20番1	7,930	803	台形 1:1.2	住宅 W2	在来の農家住宅を中心とした住宅地域	北東4.5m 町道 三方路	水道 下水	南条 1.6km	「都計外」

ア 基準地番号	イ 基準地の所在および地番ならびに住居表示	ウ 基準地の1平方メートル当たりの価格(円)	エ 基準地の地積(m ²)	オ 基準地の形状	カ 基準地の利用の現況	キ 基準地の周辺の土地の利用の現況	ク 基準地の前面道路の状況	ケ 基準地についての水道、ガス供給施設および下水道の整備の状況	コ 基準地の鉄道その他の主要な交通施設との接近の状況	サ 基準地に係る都市計画法その他法令の制限で主要なもの
3	日野1番85	13,500	198	1:1	住宅W2	中規模の一般住宅が建ち並ぶ区画整然とした住宅地域	東5m町道	水道 下水	南条 1.8km	「都計外」
4	湯尾88字野箱8番1外	6,440	393	不整形 1:1.5	住宅W2	在来の農家住宅を中心とした住宅地域	北4.8m町道	水道 下水	湯尾 1.5km	「都計外」
5	合波22字西前川原5番1外	3,410	267	台形 1.5:1	空地	在来の農家住宅を中心とした住宅地域	西4m町道 背面道	水道 下水	今庄 2km	「都計外」
6	甲楽城9字上此上65番1外	16,000	94	1:2.5	住宅W2	在来の漁家住宅を中心とした住宅地域	北東5m町道	水道 下水	武生 18km	「都計外」 国定公普通
5-1	東大道12字矢部16番14	25,200	496	1:2	店舗S3	低層の店舗、事務所等が見られる路線商業地域	南西13m 国道 北西側道	水道 下水	南条 960m	「都計外」
5-2	今庄75字東中町37番6外	13,900	251	不整形 1:2	店舗兼住宅S3	各種小売店舗を中心とし一般住宅も混在する商業地域	北西7m 町道 背面道	水道 下水	今庄 100m	「都計外」
5-3	河野19字八幡前5番2外	22,000	650	台形 1.5:1	店舗W1	飲食店舗や旅館のほか、一般住宅等も見られる商業地域	南西12.5m 国道	水道 下水	武生 16km	「都計外」
越前(県) 1	丹生郡越前町新保13字滝ヶ浜22番4	19,400	99	1:1.2	住宅W2	旧来からの漁家住宅や小売店舗等が混在する住宅地域	西4m町道	水道 下水	武生 23km	「都計外」

ア 基準地番号	イ 基準地の所在および地番ならびに住居表示	ウ 基準地の1平方メートル当たりの価格(円)	エ 基準地の地積(m ²)	オ 基準地の形状	カ 基準地の利用の現況	キ 基準地の周辺の土地の利用の現況	ク 基準地の前面道路の状況	ケ 基準地についての水道、ガス供給施設および下水道の整備の状況	コ 基準地の鉄道その他の主要な交通施設との接近の状況	サ 基準地に係る都市計画法その他法令の制限で主要なもの
2	織田38字北上田19番1外	16,100	396	1:1	住宅W1	中規模の一般住宅がみられる住宅地域	西5m町道	水道 下水	鯖江 16km	(都)1中専 (60・200)
3	茂原9字上垣内40番1	16,500	285	1.5:1	住宅W2	旧来からの漁家住宅のほか民宿等も見られる住宅地域	西4.5m町道 背面道	水道 下水	武生 22km	「都計外」 国定公普通
4	気比庄58字浜110番	25,700	209	1:1.5	住宅W2	一般住宅が建ち並ぶ区画整理済の住宅地域	北東6m町道	水道 下水	神明 5.2km	(都)1中専 (60・200)
5	上川去25字蓮町12番28	17,000	239	1:1.5	住宅W2	中規模の一般住宅が建ち並ぶ住宅地域	南5.5m町道	水道 ガス 下水	神明 5.8km	(都)1低専 (60・100)
6	西田中12字五ノ町28番9外	19,000	214	1:2.5	住宅W2	一般住宅のほか空地等が見られる既成住宅地域	北4m町道 背面道	水道 下水	神明 4.9km	(都)1住居 (60・200)
7	江波19字口保垣内21番外	7,300	287	台形 1:1.2	住宅W2	在来の農家住宅が見られる住宅地域	南3m町道	水道 下水	武生 12km	(都) (70・200)
8	寺14字村中1番1外	6,240	753	台形 1.5:1	住宅W2	在来の農家住宅が建ち並ぶ住宅地域	東6m町道 三方路	水道 下水	武生 7.5km	「都計外」
5-1	織田98字辻21番3外	19,000	165	1:2	店舗兼住宅RC3	小売店舗、一般住宅等が建ち並ぶ近隣商業地域	西11m町道	水道 下水	鯖江 15km	(都)近商 (80・200)

ア 基準地番号	イ 基準地の所在および地番ならびに住居表示	ウ 基準地の1平方メートル当たりの価格(円)	エ 基準地の地積(m ²)	オ 基準地の形状	カ 基準地の利用の現況	キ 基準地の周辺の土地の利用の現況	ク 基準地の前面道路の状況	ケ 基準地についての水道、ガス供給施設および下水道の整備の状況	コ 基準地の鉄道その他の主要な交通施設との接近の状況	サ 基準地に係る都市計画法その他法令の制限で主要なもの
5-2	西田中16字沢利4番1外	23,400	276	1:1.5	店舗兼住宅S2	中小規模の小売店舗の中に住宅も見られる近隣商業地域	西15m町道背面道	水道 下水	神明 4.8km	(都)近商 (80・200)
5-3	東内郡1丁目310番	28,400	351	1.5:1	店舗兼住宅W2	事務所、店舗、倉庫等が混在する路線商業地域	北15m国道	水道 下水	神明 4.4km	(都)準工 (60・200)
5-4	厨17字大厨51番1外	28,200	231	1:2.5	旅館S6F1B	旅館、民宿、店舗等が建ち並ぶ観光商業地域	東6m町道	水道 下水	武生 22km	「都計外」 国定公普通
美浜(県) 1	三方郡美浜町郷市27号早稲田4番	15,400	409	不整形 1.2:1	住宅W2	旧来から中小規模の一般住宅が建ち並ぶ既成住宅地域	北4.5m町道	水道 下水	美浜 330m	(都)1中専 (60・200)
2	河原市15号大道ノ下27番4	13,000	149	1:2.5	住宅W2	小規模の一般住宅のほか在来住宅の混在する既成住宅地域	北東3.5m町道	水道 下水	美浜 1.1km	(都)1住居 (60・200)
3	佐田71号中ノ庄4番1	11,600	489	1:2.5	住宅W2	旧来からの中小規模の一般住宅が建ち並ぶ既成住宅地域	西5m町道	水道 下水	東美浜 2.2km	(都) (70・200)
5-1	河原市15号大道ノ下7番3外	18,000	187	1:1.5	店舗兼住宅S2	中規模の小売店舗等が建ち並ぶ近隣商業地域	南5m町道	水道 下水	美浜 1km	(都)近商 (80・200) 準防
5-2	木野21号島田2番2	23,300	505	1:2	事務所、作業場兼住宅S2	中規模の事務所、店舗が建ち並ぶ路線商業地域	南10m国道背面道	水道 下水	美浜 1.3km	(都)準工 (60・200)

ア 基準地番号	イ 基準地の所在および地番ならびに住居表示	ウ 基準地の1平方メートル当たりの価格(円)	エ 基準地の地積(m ²)	オ 基準地の形状	カ 基準地の利用の現況	キ 基準地の周辺の土地の利用の現況	ク 基準地の前面道路の状況	ケ 基準地についての水道、ガス供給施設および下水道の整備の状況	コ 基準地の鉄道その他の主要な交通施設との接近の状況	サ 基準地に係る都市計画法その他法令の制限で主要なもの
高浜(県) 1	大飯郡高浜町宮崎88字中見寺下14番8	41,400	168	1:1	住宅W2	中規模の一般住宅が建ち並ぶ住宅地域	東5m町道	水道 下水	若狭高浜 460m	(都)1中専 (60・200)
2	宮崎38字石塚13番1外	29,300	437	1:2	旅館兼住宅W2	一般住宅、季節旅館等が建ち並ぶ既成住宅地域	北東5.4m県道	水道 下水	若狭高浜 1.2km	(都)1住居 (60・200)
3	青戸2字海端1番62	36,100	332	1:1.5	住宅W2	中規模の一般住宅が建ち並ぶ住宅地域	南6m町道	水道 下水	若狭和田 500m	(都)1住居 (60・200)
5-1	三明1字東三明23番4外	36,500	171	1:2.5	店舗兼住宅W2	小売店舗、事務所等が建ち並ぶ商業地域	北8m県道	水道 下水	若狭高浜 800m	(都)商業 (80・300)
5-2	宮崎77字西丁田13番1外	50,800	832	台形 1:1.5	店舗兼住宅S2	沿道サービス関連の店舗や事務所等が多い国道沿いの路線商業地域	北18m国道	水道 下水	若狭高浜 180m	(都)準工 (60・200)
おおい(県) 1	大飯郡おおい町名田庄下20号石橋13番1内	3,520	318	不整形 1:2	住宅W2	在来の農家住宅を中心とした住宅地域	南5.8m町道 東側道	水道 下水	小浜 20km	「都計外」
2	名田庄納田終101号棚橋22番1	2,000	333	2:1	住宅W2	在来の農家住宅を中心とした住宅地域	東6m県道 南側道	水道 下水	小浜 28km	「都計外」
3	本郷143字白浜29番1	25,100	348	1:1.2	住宅W2	一般住宅を中心に農家住宅も見られる既成住宅地域	北東3.5m町道 南東側道	水道 下水	若狭本郷 500m	「都計外」

ア 基準地番号	イ 基準地の所在および地番ならびに住居表示	ウ 基準地の1平方メートル当たりの価格(円)	エ 基準地の地積(m ²)	オ 基準地の形状	カ 基準地の利用の現況	キ 基準地の周辺の土地の利用の現況	ク 基準地の前面道路の状況	ケ 基準地についての水道、ガス供給施設および下水道の整備の状況	コ 基準地の鉄道その他の主要な交通施設との接近の状況	サ 基準地に係る都市計画法その他法令の制限で主要なもの
4	鹿野25字宮ノ上6番2	6,200	755	1:1	住宅W2	在来の農家住宅を中心とした住宅地域	西3.5m町道 北側道	水道 下水	若狭本郷 7.2km	「都計外」
5	大島110字河谷口13番1	8,700	208	1.5:1	住宅W2	在来の漁家住宅を中心とした住宅地域	南東2m町道 北東側道	水道 下水	若狭本郷 6.6km	「都計外」
5-1	名田庄久坂4号行成11番16	9,200	233	台形 1:2	店舗兼住宅W2	小売店舗、一般住宅等が混在して建ち並ぶ地域	北6m町道	水道 下水	小浜 15km	「都計外」
5-2	本郷147字西橋1番9外	29,100	304	1:2.5	空地	小売店舗のほか一般住宅等も混在する駅前商業地域	南8m町道	水道 下水	若狭本郷 150m	「都計外」
若狭(県) 1	三方上中郡若狭町横渡6号須波野1番2	10,100	242	1:1	住宅W2	旧来からの一般住宅が建ち並ぶ住宅地域	南東6m町道	水道 下水	十村 720m	(都) (70・200)
2	熊川21号上ノ段10番外	8,650	376	不整形 1:2	住宅W2	旧来から一般住宅が建ち並び日用品の小売店舗も混在する地域	北東6m町道	水道 下水	上中 5.2km	「都計外」
3	気山228号五市13番2	9,800	641	台形 1:1.5	住宅W2	旧来からの一般住宅が建ち並ぶ住宅地域	東5m町道 北側道	水道 下水	気山 500m	(都) (70・200)
4	大鳥羽25号中村1番3外	10,400	1,037	不整形 1:3	住宅W2	旧来から一般住宅等が建ち並ぶ住宅地域	東12m町道	水道 下水	大鳥羽 近接	(都) (70・200)

ア 基準地番号	イ 基準地の所在および地番ならびに住居表示	ウ 基準地の1平方メートル当たりの価格(円)	エ 基準地の地積(m ²)	オ 基準地の形状	カ 基準地の利用の現況	キ 基準地の周辺の土地の利用の現況	ク 基準地の前面道路の状況	ケ 基準地についての水道、ガス供給施設および下水道の整備の状況	コ 基準地の鉄道その他の主要な交通施設との接近の状況	サ 基準地に係る都市計画法その他法令の制限で主要なものの
5-1	三方40号馬場15番1	18,800	133	不整形 1:1	店舗兼住宅 S3	店舗、事務所、一般住宅等が建ち並ぶ路線商業地域	西13m国道	水道 下水	三方 120m	(都) (70・200)
5-2	井ノ口36号加福六28番4	18,400		1:2	店舗 S2	店舗、一般住宅、銀行等が混在する近隣商業地域	東10m町道	水道 下水	上中 150m	(都) (70・200)

(2) 林地

ア 基準地番号	イ 基準地の所在および地番	ウ 基準地の10 アール当 たりの価 格(円)	エ 基準地の 地積 (㎡)	オ 基準地の利 用の現況	カ 基準地の周 辺の土地 の利用の現 況	キ 交通接近条件				ク 公法上の規 制	ケ 地域の特性
						基準地から 搬出地点ま での搬出方 法および距 離	搬出地点 の道路の 状況	最寄駅お よび距離	最寄集落 および距 離		
福井(林) 1	福井市五太子町33字北山9番4	34,000	1,388	用材林地 (杉)	標高250m約35度の南東向き傾斜の人工林地域	集材機 100m	林道 3.6m	福井 21km	五太子町 800m	「都計外」 保安林 地森計	山村奥地林地
2	福井市栃泉町98字大谷49番外	77,600	2,055	用材林地 (杉・赤 松)	標高210m約40度の北東向き傾斜の赤松と杉の人工林地域	集材機 350m	林道 2.5m	越前東郷 2.8km	栃泉町 1km	「都計外」 地森計	農村林地
3	大飯郡おおい町名田庄堂本34号仁吾谷13番2	17,300	55,123	用材林地 (杉)	標高400m、20～30度程度の南西向き傾斜の人工林地域	集材機 330m	林道 3.6m	小浜 21km	堂本 3.2km	「都計外」 保安林 地森計	林業本場林地
4	大野市川合33字倉ノ又1番8	16,700	33,342	用材林地 (杉)	標高650m約45度の北西向き傾斜の地域で、杉と雑木の混交林地域	集材機 200m	林道 3.6m	九頭竜湖 3.4km	川合 2.2km	「都計外」 地森計 県立公普通	山村奥地林地
5	大野市下笹又13字坂ノ谷2番4	25,500	29,752	用材・雑木 林地(杉)	標高600m約30度の南西向き傾斜の地域で、杉と雑木の混交林地域	集材機 400m	林道 2.5m	越前大野 17km	堀兼 9km	「都計外」 地森計	林業本場林地

(3) 地価公示の標準地と同一地点である基準地一覧

ア 基準地番号	イ 基準地の所在および地番ならびに住居表示	ウ 基準地の1平方メートル当たりの価格(円)	エ 基準地の地積(m ²)	オ 基準地の形状	カ 基準地の利用の現況	キ 基準地の周辺の土地の利用の現況	ク 基準地の前面道路の状況	ケ 基準地についての水道、ガス供給施設および下水道の整備の状況	コ 基準地の鉄道その他の主要な交通施設との接近の状況	サ 基準地に係る都市計画法その他法令の制限で主要なもの
福井(県) 15	松本3丁目810番 「松本3-8-14」	82,100	293	1:1.5	住宅 W2	中規模一般住宅が建ち並ぶ既成住宅地域	北6m市道	水道 ガス 下水	福井 1.5km	1住居 (60・200) 準防
福井 6		(82,100)								
福井(県) 16	北四ツ居2丁目715番3外 「北四ツ居2-7-39」	76,400	191	1:2	住宅 W2	一般住宅のほかマンション等が見られる住宅地域	南6m市道	水道 下水	福井 2.5km	1中専 (60・200)
福井 24		(76,400)								
福井(県) 22	福1丁目2112番	58,600	140	2:1	住宅 W2	一般住宅のほかにアパート等が見られる住宅地域	西6m市道	水道 ガス 下水	福井 4.3km	1住居 (60・200)
福井 14		(58,300)								
福井(県) 37	宝永3丁目1516番 「宝永3-15-17」	94,100	173	1:2.5	住宅 S3	一般住宅の中に事務所等も見られる住宅地域	北6m市道	水道 ガス 下水	福井 900m	2中専 (60・200) 準防
福井 18		(94,100)								

ア 基準地番号	イ 基準地の所在および地番ならびに住居表示	ウ 基準地の1平方メートル当たりの価格(円)	エ 基準地の地積(m ²)	オ 基準地の形状	カ 基準地の利用の現況	キ 基準地の周辺の土地の利用の現況	ク 基準地の前面道路の状況	ケ 基準地についての水道、ガス供給施設および下水道の整備の状況	コ 基準地の鉄道その他の主要な交通施設との接近の状況	サ 基準地に係る都市計画法その他法令の制限で主要なもの
福井(県) 5-10	大手2丁目2002番 「大手2-6-1」	372,000	165	1:2.5	店舗兼住宅 RC4	中層の店舗ビル等が建ち並ぶ駅前商業地域	南東25m 県道	水道 ガス 下水	福井 180m	商業 (80・600) 防火
福井 5-1		(360,000)								
福井(県) 5-11	毛矢1丁目206番外 「毛矢1-2-21」	81,500	227	1:2	事務所兼住宅 RC4	中低層の事務所ビル等が建ち並ぶ既成商業地域	西35m 県道	水道 ガス 下水	福井 1km	商業 (80・400) 準防
福井 5-7		(81,800)								

備考

(宅地)

- 1 基準地に係る表示は、基準地の価格判定の基準日（令和6年7月1日）における状況により行った。
- 2 「基準地番号」欄において、「－」（ハイフン）の前の数字（5および9）は、当該基準地がそれぞれ商業地および工業地であることを示し、これらの数字を付していないものは、当該基準地が住宅地であることを示すものである。
また、※印は、地価公示の標準地（価格判定の基準日は、令和6年1月1日）と同一の地点である基準地を示すものである。
- 3 「基準地の所在および地番ならびに住居表示」欄において、基準地に住居表示がある場合には、その住居表示を「 」内に表示した。
また、基準地が土地区画整理事業による仮換地または土地改良事業の一時利用地となっている場合には、原則として、当該事業による整理前のその地点の所在および地番を表示し、併せて（ ）内に、当該事業により付されたその地点の工区名、街区番号、符号（仮換地番号）等を表示した。ただし、住居表示および仮換地番号等の両方がある場合には、仮換地番号等の表示は省略した。
なお、基準地が、数筆にわたる場合には「外」と、一筆の一部である場合には「内」とそれぞれ表示し、同一の市または町にある基準地については、それぞれ最初の基準地にのみ市名または町名を表示し、他は省略した。
- 4 「基準地の地積」欄には、原則として、土地登記簿に登記されている地積（土地の一部が借地である基準地については当該借地の地積、土地区画整理事業の仮換地または土地改良事業の一時利用地である基準地については当該仮換地等の地積）を表示し、1平方メートル未満の端数は切り捨てた。また、基準地の一部が私道となっている場合には、私道部分を含めて全筆の地積を表示した。
- 5 「基準地の形状」欄には、基準地の間口と奥行とのおおむねの比率（宅地見込地にあつては、前面道路と接する辺または至近の道路におおむね平行する辺と、この辺から対辺までの長さとの比率）を、左側に間口、右側に奥行の順で表示した。
なお、基準地の形状は、台形、不整形等と特に表示しない限り、方形である。
- 6 「基準地の利用の現況」欄には、基準地に建物がある場合には、その建物の構造を次の略号で表示した。
なお、建物の構造の略号の次に付した数字は、その階層数（地下階層がある場合には、地上階層にはFと、地下階層にはBと付してある。）を表示したものである。
鉄骨鉄筋コンクリート造……SRC ブロック造……………B
鉄筋コンクリート造……………RC 木造……………W
鉄骨造……………S 軽量鉄骨造……………LS
- 7 「基準地の前面道路の状況」欄には、前面道路の方位、幅員、舗装の状況、道路の種類およびその他の接面道路の順に表示した。
なお、道路の種類は次により表示し、前面道路の舗装の状況は、未舗装と特に表示しない限り、舗装済みである。
(1) 道路法（昭和27年法律第180号）の道路……………国道、県道、市道等
(2) 土地区画整理事業または土地改良事業の施行地区内の道路（（1）および（3）を除く。）……………区画街路
(3) 私人が管理する道で、いわゆる私道と称されているもの……………私道
(4) その他の道……………道路
- 8 「基準地についての水道、ガス供給施設および下水道の整備の状況」欄には、次により表示した。
(1) 水道法（昭和32年法律第177号）による水道事業または専用水道により給水されている場合および通常の工事費負担によってこれらの水道から給水可能な場合……………水道
(2) ガス事業法（昭和29年法律第51号）によりガスが供給されている場合および通常の工事費負担によってガス供給が可能な場合……………ガス
(3) 基準地等が下水道法（昭和33年法律第79号）に基づく処理区域内にある場合および公共下水道に接続または終末処理場を有している場合……………下水
- 9 「基準地の鉄道その他の主要な交通施設との接近の状況」欄には、原則として、鉄道駅名および基準地から鉄道駅までの道路距離を表示し、50メートル未満の場合には、「近接」と表示した。
- 10 「基準地に係る都市計画法その他法令の制限で主要なもの」欄には、次により表示した。
(1) 用途地域等は、次の略号で表示した。
なお、市街化区域は、特に表示していない。
市街化調整区域……………「調区」 第一種低層住居専用地域……………1低専 防火地域……………防火
市街化区域および市街化調整 第二種低層住居専用地域……………2低専 準防火地域……………準防

区域以外の都市計画区域……………(都)
 準都市計画区域……………「準都計」
 都市計画区域外……………「都計外」

第一種中高層住居専用地域……1中専
 第二種中高層住居専用地域……2中専
 第一種住居地域……………1住居
 第二種住居地域……………2住居
 準住居地域……………準住居
 近隣商業地域……………近商
 商業地域……………商業
 準工業地域……………準工
 工業地域……………工業
 工業専用地域……………工専

国定公園特別地域第一種……………国定公特別(1種)
 国定公園特別地域第二種……………国定公特別(2種)
 国定公園特別地域第三種……………国定公特別(3種)
 国定公園普通地域……………国定公普通
 県立公園普通地域……………県立公普通

(2) 用途地域については、(・) 内の左側に建ぺい率を、右側に容積率を、それぞれパーセントを単位として表示した。

また、用途指定のない市街化調整区域内宅地、用途指定のない市街化区域および市街化調整区域以外の都市計画区域についても、(・) 内の左側に建ぺい率を、右側に容積率を、それぞれパーセントを単位として表示した。

(林地)

宅地の例によるほか、次により表示した。

- 1 「基準地の利用の現況」欄には、用材林地または雑木林地の別を表示し、併せて() 内に樹種を表示した。
- 2 「基準地から搬出地点までの搬出方法および距離」欄には、木材の通常の搬出方法および基準地の中心部から搬出地点までの距離を表示した。
 なお、基準地が林道等に隣接している場合には、「林道隣接」等と表示した。
- 3 「搬出地点の道路の状況」欄には、搬出地点の道路の種類(林道、農道等)および幅員を表示した。
 なお、舗装または未舗装の別については、表示していない。
- 4 「公法上の規制」欄には、次の略号で表示した。
 地域森林計画対象民有林……………地森計
 国定公園特別地域第一種……………国定公特別(1種)
 国定公園特別地域第二種……………国定公特別(2種)
 国定公園特別地域第三種……………国定公特別(3種)
 国定公園普通地域……………国定公普通
 県立公園普通地域……………県立公普通
- 5 「地域の特性」欄には、林地の類型を次により表示した。
 (1) 市街地的形態をしている地域の近郊にある地域内の林地で、市街地の宅地化の影響を受けているもの……………都市近郊林地
 (2) 農村集落の周辺に位置するいわゆる里林地に属する林地で、一般に農業を主に行い、林業を兼ねて行っている地域内のもの……………農村林地
 (3) 林業の盛んな地域または地方の有名林業地で、有名林業地としての銘柄またはこれに準ずる用材を生産している地域内の林地……………林業本場林地
 (4) 交通の状況から判断して最も不便な地域内の林地……………山村奥地林地

(地価公示の標準地と同一地点である基準地一覧)

- 1 「基準地番号」の欄には、上段に基準地番号を、下段に令和6年地価公示による標準地番号を表示した。
- 2 「基準地の1平方メートル当たりの価格」欄には、上段に基準地の価格を、下段に標準地の価格(基準日は、令和6年1月1日)を() 内に表示した。
- 3 その他の各欄には、上段に基準地の表示事項を、下段に標準地の公示事項を() 内に表示した。ただし、各事項について上段と変更がない場合には、下段の表示は省略した。

5 令和6年福井県地価調査 市町別・用途別の基準地数・平均価格および平均変動率

(単位：円/㎡、%)

(単位：円/107-㌔、%)

用途 市 町	住宅地			商業地			工業地			全用途			林地			用途 市 町
	基準地数	平均価格	平均変動率	基準地数	平均価格	平均変動率	基準地数	平均価格	平均変動率	基準地数	平均価格	平均変動率	基準地数	平均価格	平均変動率	
福井市	39 (39)	50,100	0.1 (0.1)	26 (26)	105,900	1.2 (0.6)				65 (65)	72,400	0.6 (0.3)	2 (2)	55,800	-2.7 (-2.5)	福井市
敦賀市	8 (7)	44,500	0.1 (-0.4)	6 (6)	62,500	0.4 (0.3)	1 (1)	12,000	0.8 (0.8)	15 (14)	49,500	0.3 (0.0)				敦賀市
小浜市	4 (4)	28,800	-1.3 (-1.3)	3 (3)	41,900	-1.0 (-1.2)				7 (7)	34,400	-1.2 (-1.3)				小浜市
大野市	6 (6)	11,400	-2.8 (-2.5)	3 (3)	17,500	-3.6 (-3.8)				9 (9)	13,500	-3.1 (-2.9)	2 (2)	21,100	-1.8 (-1.7)	大野市
勝山市	4 (4)	14,000	-2.3 (-2.5)	2 (2)	24,500	-1.7 (-1.7)				6 (6)	17,500	-2.1 (-2.2)				勝山市
鯖江市	5 (5)	26,500	-0.5 (-0.2)	5 (5)	39,000	0.0 (0.1)				10 (10)	32,700	-0.3 (-0.1)				鯖江市
あわら市	5 (5)	20,000	-0.8 (-0.8)	3 (3)	25,900	-1.5 (-2.0)				8 (8)	22,200	-1.1 (-1.3)				あわら市
越前市	8 (8)	23,300	-1.2 (-1.5)	7 (7)	37,700	-0.8 (-0.9)				15 (15)	30,000	-1.0 (-1.2)				越前市
坂井市	12 (12)	24,200	-0.2 (-0.3)	6 (6)	32,100	-1.2 (-1.4)	1 (1)	12,200	1.7 (0.0)	19 (19)	26,000	-0.4 (-0.6)				坂井市
永平寺町	6 (6)	22,500	-0.4 (-0.8)	3 (3)	24,300	-1.5 (-1.3)				9 (9)	23,100	-0.8 (-1.0)				永平寺町
池田町	1 (1)	2,600	-1.5 (-1.9)	1 (1)	9,300	-2.5 (-3.1)				2 (2)	6,000	-2.0 (-2.3)				池田町
南越前町	6 (6)	10,000	-2.4 (-2.5)	3 (3)	20,400	-2.8 (-2.9)				9 (9)	13,400	-2.5 (-2.6)				南越前町
越前町	8 (8)	15,900	-1.2 (-1.4)	4 (4)	24,800	-1.4 (-1.5)				12 (12)	18,900	-1.3 (-1.4)				越前町
美浜町	3 (3)	13,300	-1.5 (-1.7)	2 (2)	20,700	-1.6 (-2.7)				5 (5)	16,300	-1.5 (-2.1)				美浜町
高浜町	3 (3)	35,600	-0.6 (-0.6)	2 (2)	43,700	-1.8 (-2.2)				5 (5)	38,800	-1.1 (-1.2)				高浜町
おおい町	5 (5)	9,100	-1.3 (-2.0)	2 (2)	19,200	-1.3 (-2.3)				7 (7)	12,000	-1.3 (-2.1)	1 (1)	17,300	-2.3 (-3.8)	おおい町
若狭町	4 (4)	9,700	-2.2 (-2.8)	2 (2)	18,600	-2.9 (-3.5)				6 (6)	12,700	-2.4 (-3.0)				若狭町
合 計	127 (126)	30,000	-0.7 (-0.9)	80 (80)	56,600	-0.4 (-0.8)	2 (2)	12,100	1.3 (0.4)	209 (208)	40,000	-0.6 (-0.8)	5 (5)	34,200	-2.2 (-2.4)	合 計
市部平均	91 (90)	35,800	-0.5 (-0.6)	61 (61)	67,000	0.0 (-0.3)	2 (2)	12,100	1.3 (0.4)	154 (153)	47,800	-0.3 (-0.5)	4 (4)	38,500	-2.2 (-2.1)	市部平均
町部平均	36 (36)	15,500	-1.4 (-1.7)	19 (19)	23,500	-1.9 (-2.3)				55 (55)	18,200	-1.6 (-1.9)	1 (1)	17,300	-2.3 (-3.8)	町部平均

- 注 1 基準地数：すべての基準地数、()は継続基準地(昨年度から引続き基準地であるもの)数
 2 平均価格：すべての基準地の価格の和をすべての基準地数で除したもの(百円未満四捨五入)
 3 平均変動率：継続基準地の変動率の和を継続基準地数で除したもの、()は令和5年福井県地価調査における平均変動率(小数点以下第2位四捨五入)