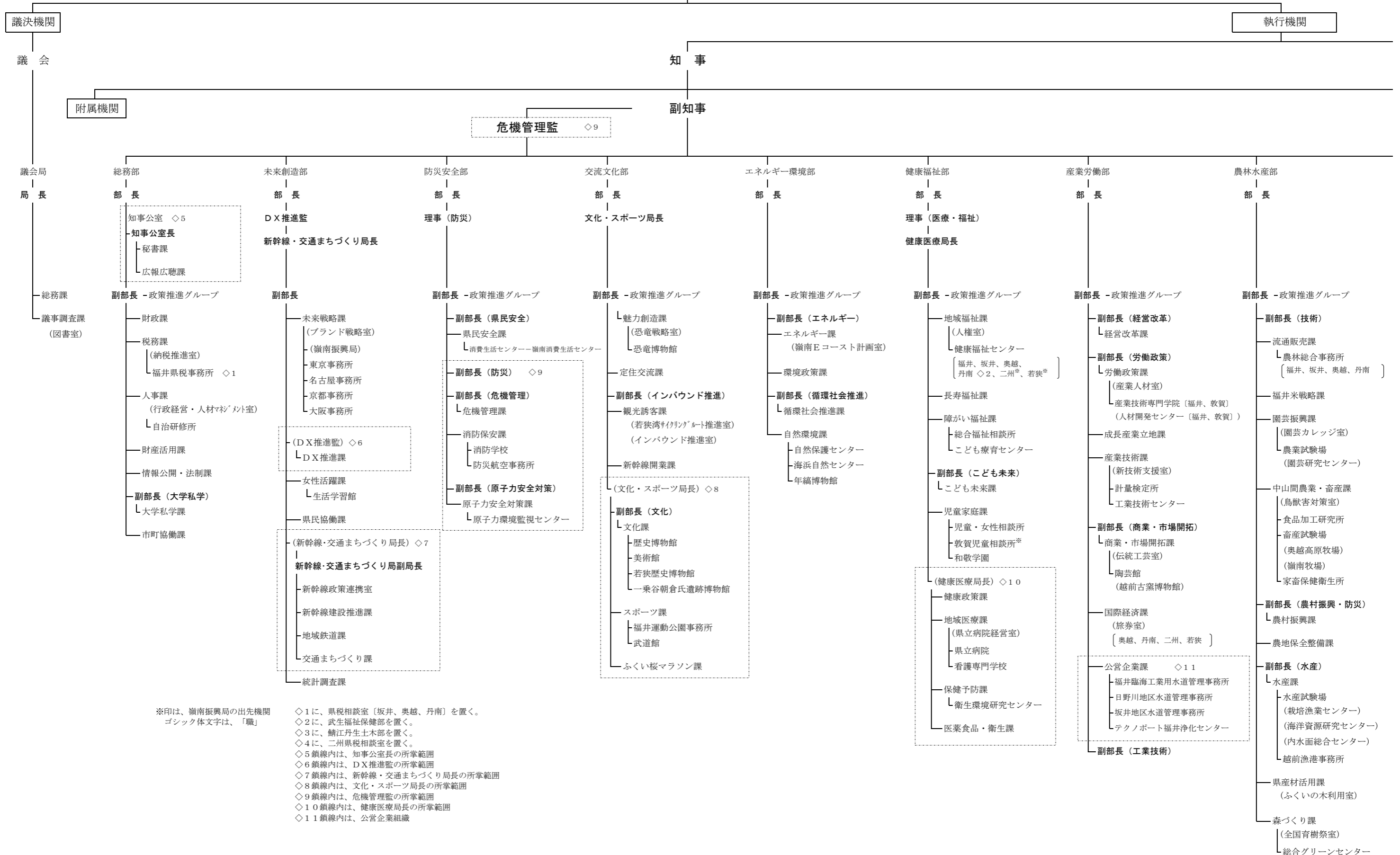


福 井 県 機 構 図

(令和6年5月19日現在)

福井県



※印は、嶺南振興局の出先機関
ゴシック体文字は、「職」

◇1に、県税相談室(坂井、奥越、丹南)を置く。
◇2に、武生福祉保健部を置く。
◇3に、鯖江丹生土木部を置く。
◇4に、二州県税相談室を置く。
◇5 鎖線内は、知事公室長の所掌範囲
◇6 鎖線内は、DX推進監の所掌範囲
◇7 鎖線内は、新幹線・交通まちづくり局長の所掌範囲
◇8 鎖線内は、文化・スポーツ局長の所掌範囲
◇9 鎖線内は、危機管理監の所掌範囲
◇10 鎖線内は、健康医療局長の所掌範囲
◇11 鎖線内は、公営企業組織

