

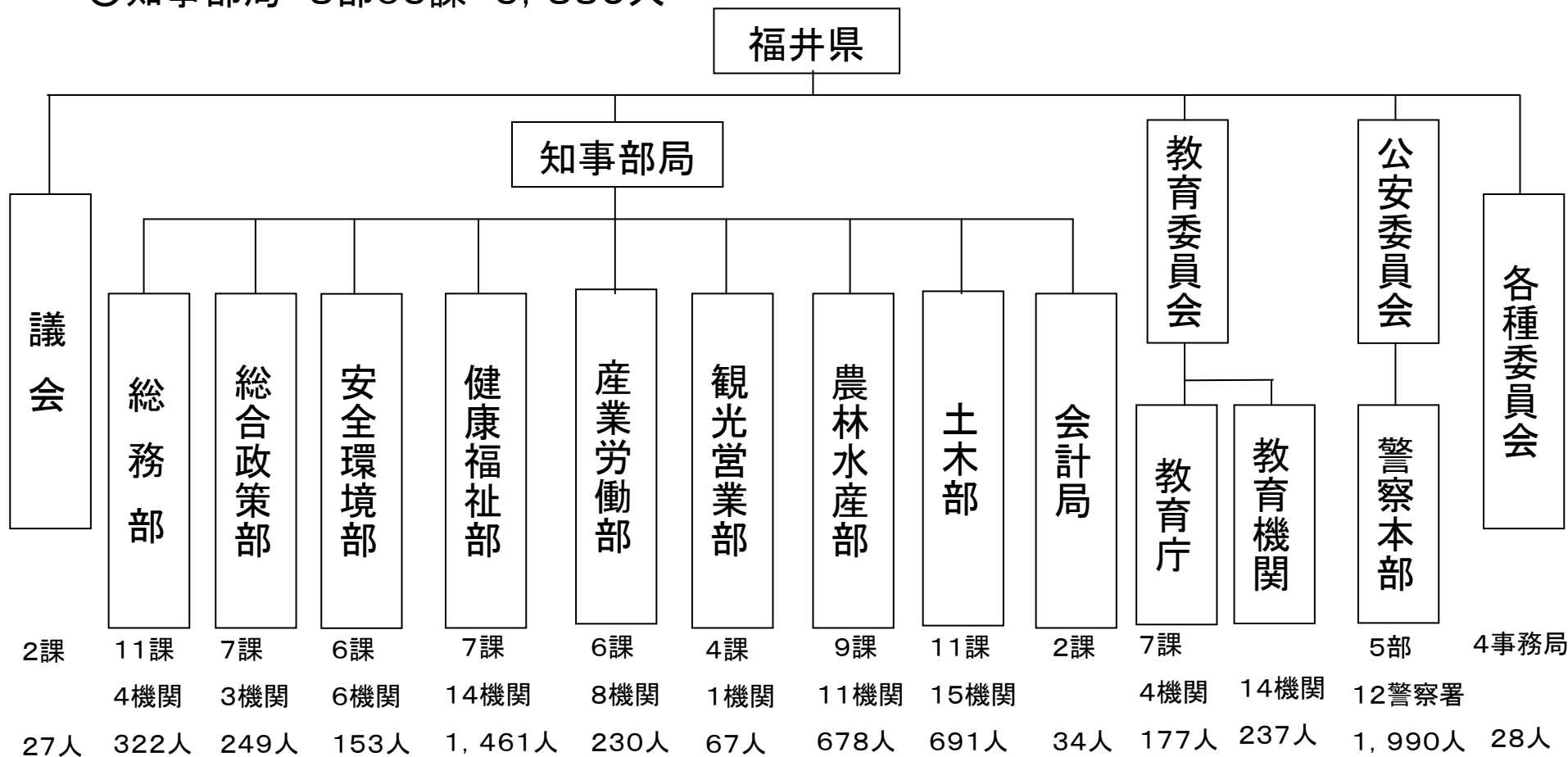
福井県の現状

平成22年8月

【職員数および組織】

○職員数 13, 663人(平成22年4月1日現在)

○知事部局 8部63課 3, 885人



【教職員数】

高等学校	30校	1, 644人
中学校	76校	1, 783人
小学校	203校	3, 181人
特別支援学校	10校	711人

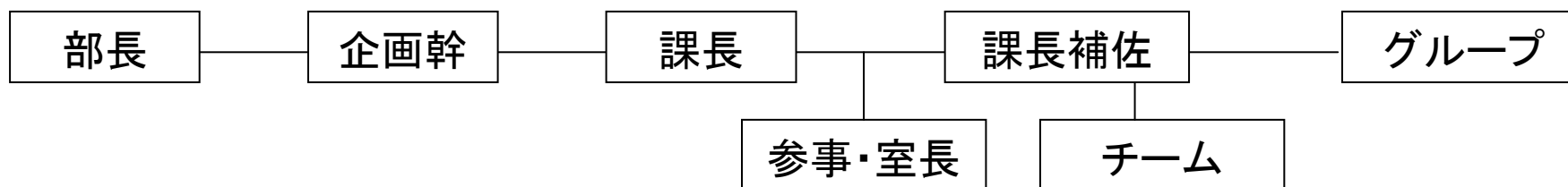
【各部および各種行政委員会の担当業務】

部門等		主な業務	
議決機関	議会(議会事務局)	条例制定、予算の議決、請願・陳情	
執行機関	知事部局	総務部	広報広聴、予算編成、県税の賦課徴収、県有財産管理、人事、情報公開、条例審査・公布、市町村行政、男女共同参画施策
		総合政策部	県政の総合調整、地域振興、まちづくり支援、総合交通対策、新幹線建設推進、情報化施策、統計調査
		安全環境部	消費者支援、危機対策・防災、原子力安全対策、公害防止、環境保全、廃棄物対策、自然保護
		健康福祉部	高齢者・子ども・母子家庭・障害者の援護・育成、国民健康保険、医事、薬事、健康増進、食品安全、衛生指導
		産業労働部	中小企業の経営革新支援、企業の情報化推進、企業誘致、貿易振興、労働関係の指導・相談、公営企業の経営
		観光営業部	県の魅力の向上、観光産業の振興、国際交流
		農林水産部	農林水産業の振興施策・金融・技術指導、食の安全安心、生鮮食料品の流通対策、生産指導、農地利用計画
		土木部	道路、河川、ダム、港湾、空港、都市公園、下水道の整備、計画的な都市づくり、建築指導、土砂災害防止対策、県有建物の設計・工事管理
		会計局	現金・有価証券の出納・保管、歳入歳出決算、収入・支出命令の審査、工事の検査
	教育委員会	生涯学習、学校教育、社会教育、文化振興、スポーツ・レクリエーション	
	公安委員会	犯罪捜査、防犯、警備、交通取締り	
	選挙管理委員会	国・県の選挙、市町村の選挙管理委員会の指導監督	
	監査委員	県の財務状況等の監査	
	人事委員会	職員の競争試験・選考、勤務条件に関する措置の要求、職員に対する不利益処分等の審査	
労働委員会	労働争議の調停・仲裁、不当労働行為の救済申立て審査		

【業務執行の体制】

○マニフェスト「福井元気宣言」に掲げる政策を実現するため、15年6月に各部に企画幹を設置

○9年度から「グループ制」、「チーム制」を導入



<p>グループ制</p>	<p>部局等の長が、課等において所掌する事務を効率的に処理するために編成</p>	
<p>チーム制</p>	<p>部局等の長が、その所掌する事務が複数の課等に関連し、当該事務を総合的かつ効率的に処理するために編成</p>	

【出先機関位置図】(平成22年4月1日現在)80機関

※試験研究機関 ☆公の施設(直営)

福井市

【出先機関】35
 福井県税事務所
 自治研修所
 ☆文書館
 ☆生活学習館
 消費生活センター
 消防学校
 福井健康福祉センター
 ☆総合福祉相談所
 ☆こども療育センター
 ☆精神保健福祉センター
 和敬学園
 ☆県立病院
 看護専門学校
 ※衛生環境研究センター
 計量検定所
 ※工業技術センター
 ☆福井産業技術専門学院
 福井臨海工業用水道管理事務所
 福井農林総合事務所
 ※農業試験場
 家畜保健衛生所
 福井土木事務所
 福井駅周辺整備事務所
 生涯学習センター
 ☆福井運動公園事務所
 埋蔵文化財調査センター
 教育研究所
 特別支援教育センター
 ☆武道館
 ☆図書館
 ☆こども歴史文化館
 ☆歴史博物館
 ☆美術館
 ☆一乗谷朝倉氏遺跡資料館
 ☆青少年センター
 【支所等】2
 原子力環境監視センター福井分析室
 内水面総合センター
 雪対策・建設技術研究所

あわら市

【出先機関】2
 坂井健康福祉センター
 ☆芦原青年の家
 【支所等】1
 園芸振興センター

勝山市

【出先機関】1
 ☆恐竜博物館
 【支所等】2
 奥越土木勝山維持管理課
 奥越高原牧場

坂井市

【出先機関】10
 防災航空事務所
 坂井地区水道管理事務所
 テクノポート福井浄化センター
 坂井農林総合事務所
 ※畜産試験場
 ※☆総合グリーンセンター
 三国土木事務所
 龍ヶ鼻・永平寺ダム統合管理事務所
 福井港湾事務所
 福井空港事務所
 【支所等】2
 坂井県税相談室
 食品加工研究所

鯖江市

【出先機関】2
 丹南健康福祉センター
 ☆鯖江青年の家

越前町

【出先機関】1
 越前漁港事務所
 【支所等】2
 丹南農総丹生技術経営課
 丹南土木鯖江丹生土木部

南越前町

【出先機関】1
 広野・榎谷ダム統合管理事務所

美浜町

【出先機関】1
 ※園芸試験場

越前市

【出先機関】4
 日野川地区水道管理事務所
 丹南農林総合事務所
 丹南土木事務所
 吉野瀬川ダム建設事務所
 【支所等】2
 丹南県税相談室
 丹南健康福祉C武生福祉保健部

大野市

【出先機関】6
 ☆自然保護センター
 奥越健康福祉センター
 奥越農林総合事務所
 奥越土木事務所
 笹生川・浄土寺川ダム統合管理事務所
 ☆奥越青少年自然の家
 【支所等】1
 奥越県税相談室

小浜市

【出先機関】5
 嶺南振興局
 若狭健康福祉センター
 小浜土木事務所
 嶺南教育事務所
 ☆若狭歴史民俗資料館
 【支所等】2
 嶺南消費生活センター
 栽培漁業センター
 ☆若狭図書館学習センター

敦賀市

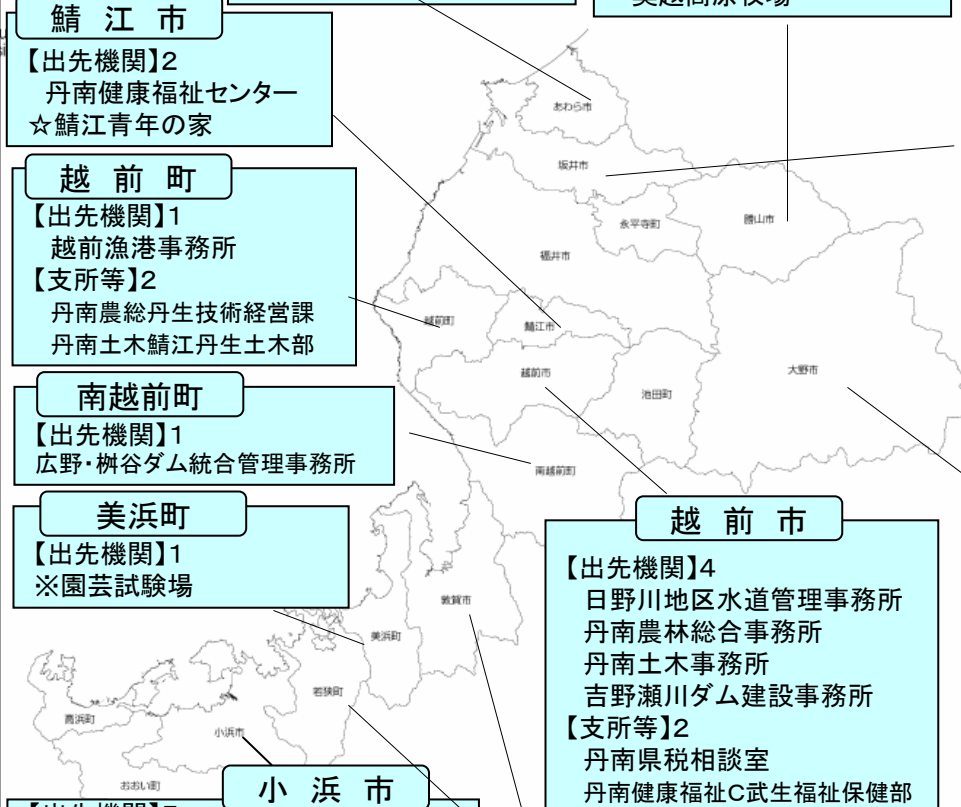
【出先機関】7
 ※原子力環境監視センター
 二州健康福祉センター
 ☆敦賀児童相談所
 ☆敦賀産業技術専門学院
 ※水産試験場
 敦賀土木事務所
 敦賀港湾事務所
 【支所等】1
 二州県税相談室

若狭町

【出先機関】3
 ☆海浜自然センター
 河内川ダム建設事務所
 ☆三方青年の家
 【支所等】2
 嶺南牧場
 嶺南家畜保健センター

県外

【出先機関】2
 東京事務所、大阪事務所



【職員数の状況】

○同規模(人口100万人未満)県の職員数の比較

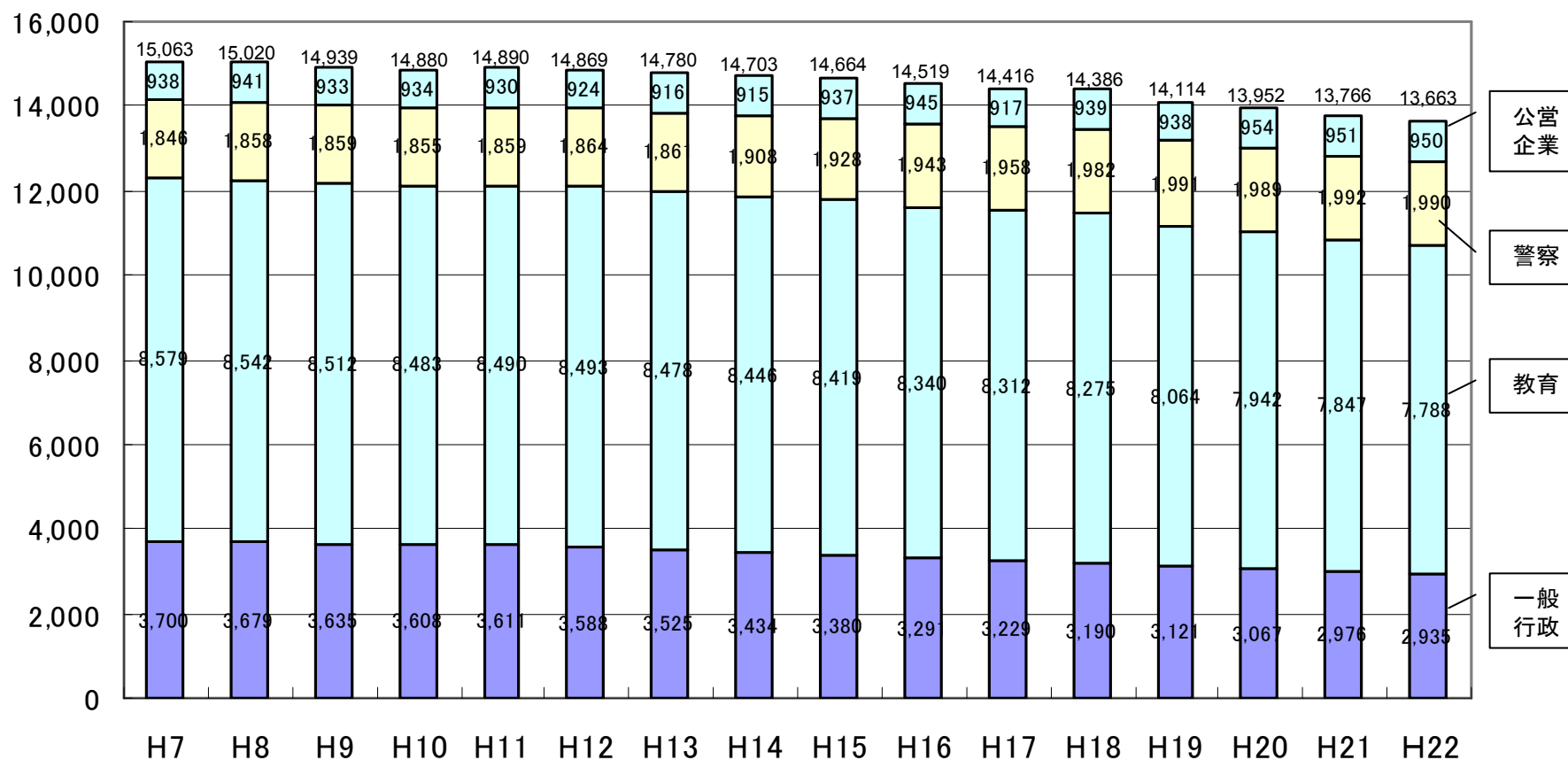
(平成21年度地方公共団体定員管理調査)

県名	住基人口 (21.3.31現在)		面積(km ²) (20.10.1現在)		一般行政		教育		警察		公営企業		総計		
		順位		順位		順位		順位		順位		順位		順位	
福井県	812,444	3	4,189.54	4	2,976	7	7,847	5	1,992	1	951	4	13,766	5	
山梨県	867,122	1	4,465.37	3	3,104	5	8,559	1	1,909	3	976	2	14,548	1	
鳥取県	598,485	7	3,507.26	6	3,091	6	6,051	7	1,425	7	947	5	11,514	7	
島根県	727,793	6	6,707.86	2	3,503	2	7,858	4	1,781	6	1,039	1	14,181	3	
徳島県	800,825	4	4,146.55	5	3,346	3	7,572	6	1,816	5	953	3	13,687	6	
高知県	777,080	5	7,105.13	1	3,562	1	8,246	3	1,867	4	726	6	14,401	2	
佐賀県	862,156	2	2,439.60	7	3,236	4	8,317	2	1,929	2	529	7	14,011	4	
参考	富山県	1,101,637	—	4,247.55	—	3,584	—	9,075	—	2,249	—	1,042	—	15,950	—
	石川県	1,165,013	—	4,185.54	—	3,490	—	9,339	—	2,296	—	1,041	—	16,166	—

※一般行政部門…知事部局(大学、病院、恐竜博物館除く)、議会事務局、各種委員会の事務局

○平成7年度から15年間で

一般行政部門で20.7%(765人)、県全体で9.3%削減(1,400人)



	H7	H8	H9	H10	H11	H12	H13	H14	H15	H16	H17	H18	H19	H20	H21	H22
削減数(人)	—	△ 21	△ 65	△ 92	△ 89	△ 112	△ 175	△ 266	△ 320	△ 409	△ 471	△ 510	△ 579	△ 633	△ 724	△ 765
削減率(%)	—	△ 0.6	△ 1.8	△ 2.5	△ 2.4	△ 3.0	△ 4.7	△ 7.2	△ 8.6	△ 11.1	△ 12.7	△ 13.8	△ 15.6	△ 17.1	△ 19.6	△ 20.7
削減数(人)	—	△ 43	△ 124	△ 183	△ 173	△ 194	△ 283	△ 360	△ 399	△ 544	△ 647	△ 677	△ 949	△ 1,111	△ 1,297	△ 1,400
削減率(%)	—	△ 0.3	△ 0.8	△ 1.2	△ 1.1	△ 1.3	△ 1.9	△ 2.4	△ 2.6	△ 3.6	△ 4.3	△ 4.5	△ 6.3	△ 7.4	△ 8.6	△ 9.3

【出資団体等】

○外郭団体等(17団体)

No	団体名
1	(財)ふくい女性財団
2	(財)福井県産業廃棄物処理公社
3	(社福)福井県福祉事業団
4	(社福)福井県社会福祉協議会
5	(財)認知症高齢者医療介護教育センター
6	(財)福井県健康管理協会
7	(財)ふくい産業支援センター
8	(財)福井県国際交流協会
9	(社)ふくい農林水産支援センター
10	福井県土地開発公社
11	(財)福井県建設技術公社
12	福井県道路公社
13	(財)福井県下水道公社
14	福井県住宅供給公社
15	(財)福井県文化振興事業団
16	(財)福井県企業公社
17	(財)福井県暴力追放センター

※外郭団体等とは

①土木三公社(土地開発公社、住宅供給公社、道路公社)

②県が資本金等の2分の1以上を出資している法人等

○その他出資団体(41団体)

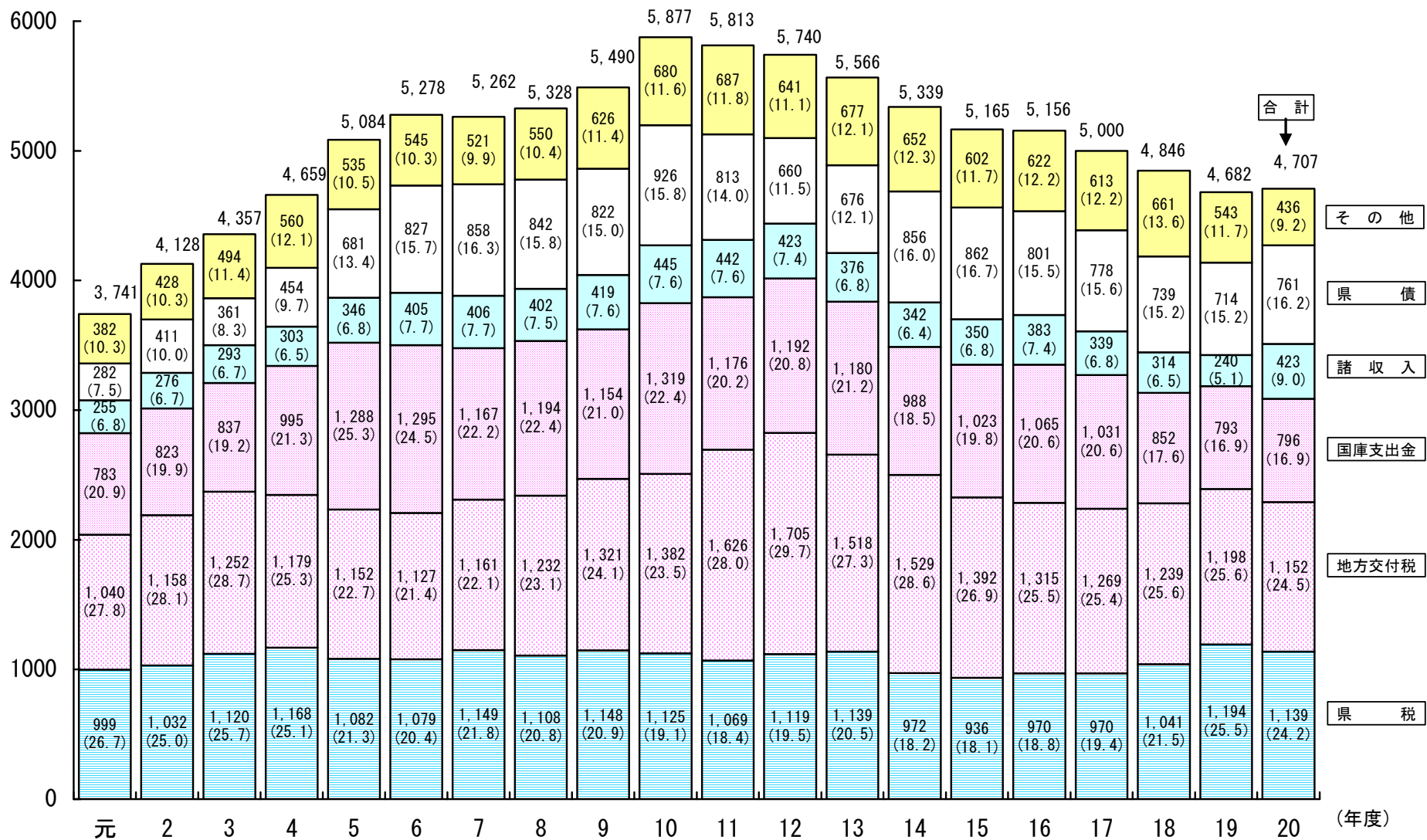
No	団体名
1	(社)福井県町村開発公社
2	(財)若狭湾エネルギー研究センター
3	美方ケーブルネットワーク(株)
4	さかいケーブルテレビ(株)
5	(株)嶺南ケーブルネットワーク
6	丹南ケーブルテレビ(株)
7	福井ケーブルテレビ(株)
8	(財)福井県青少年育成一灯基金
9	(財)福井県消防協会
10	(財)福井原子力センター
11	(財)福井県腎臓バンク
12	(財)福井県アイバンク
13	(財)福井県生活衛生営業指導センター
14	(財)福井県産業会館
15	(財)福井県骨材工業振興基金協会
16	(財)福井県鉄工業振興基金協会
17	(財)奥越地域地場産業振興センター
18	(財)福井県繊維産業振興基金協会
19	(財)福井県眼鏡産業振興基金協会
20	フクイボウ(株)

No	団体名
21	(社)福井県織協ビル同業会
22	(財)福井県労働者福祉基金協会
23	(財)福井県労働者信用基金協会
24	勝山高原開発(株)
25	(財)福井観光コンベンション協会
26	(社)福井県畜産経営安定基金協会
27	(社)福井県畜産協会
28	(財)福井県野菜生産価格安定事業協会
29	(財)福井県内水面漁業振興会
30	(財)福井県漁業振興事業団
31	(財)福井県林業従事者確保育成基金
32	(財)足羽川水源地域対策基金
33	福井埠頭(株)
34	敦賀港国際ターミナル(株)
35	福井空港(株)
36	わかさ大飯マリンワールド(株)
37	(財)福井県建築住宅センター
38	(財)福井県大学等学術振興基金
39	(財)日下部グリフィス学術文化交流基金
40	(財)ボーイスカウト福井連盟維持財団
41	(社)福井県防犯協会

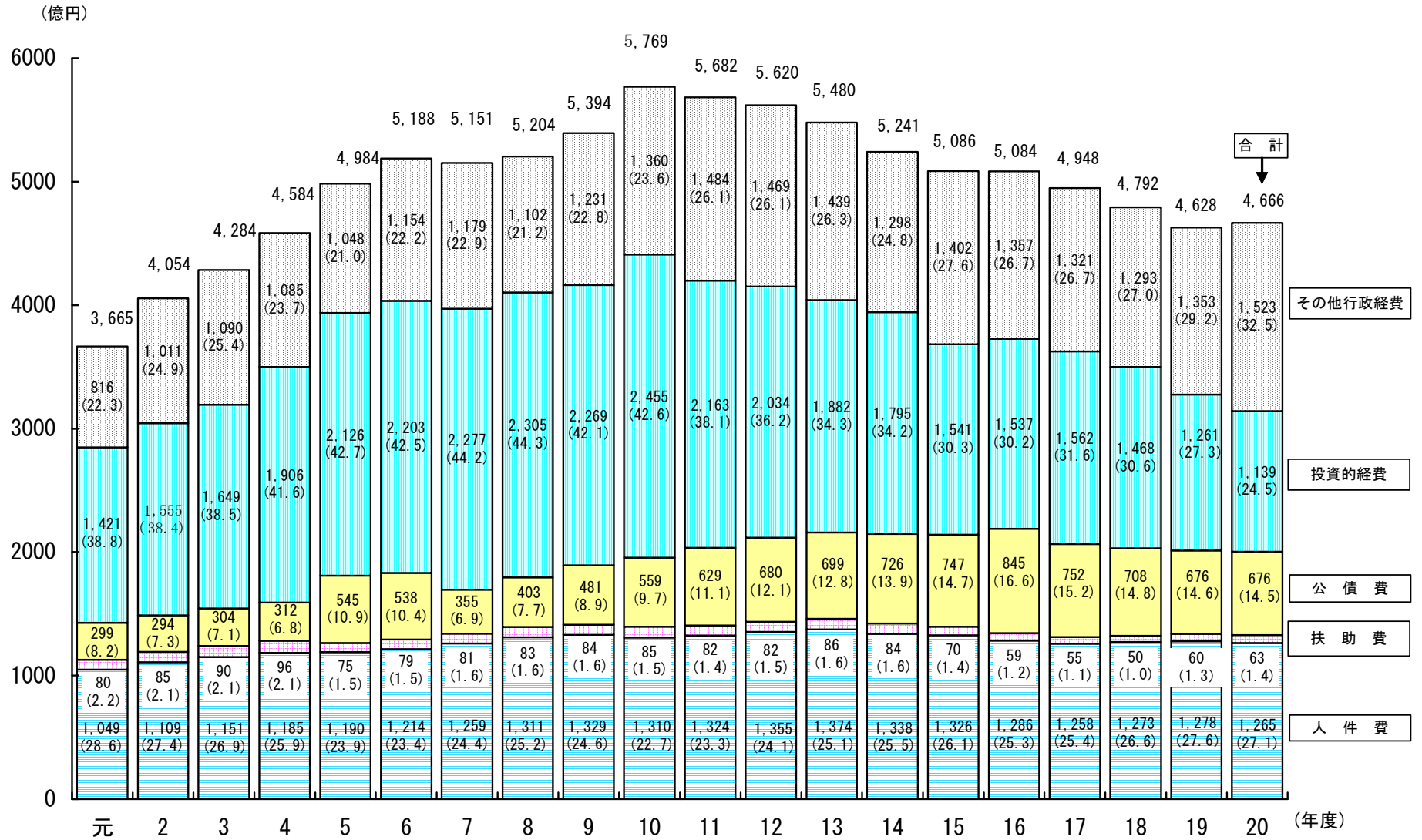
【財政の状況】

○ 歳入の推移

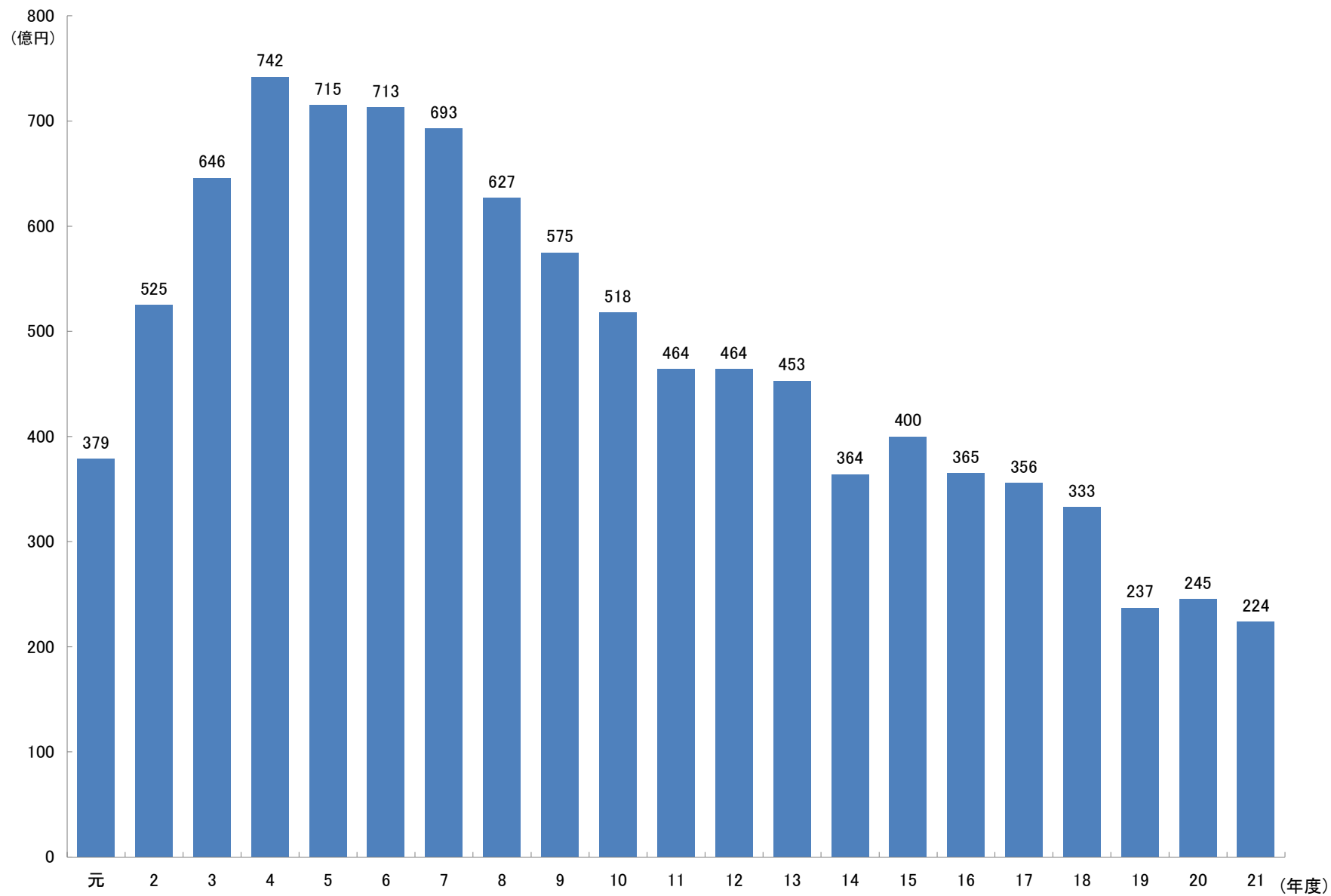
(億円)



○ 歳出の推移



○ 財源として活用可能な基金残高の推移



○ 財政指標の推移

