

ハーボニー配合錠の真正品

<p>外箱－外観</p>	<p>ボトル－外観</p>								
									
<p>インダクションシール－外観</p>	<p>錠剤－外観</p>								
	 <p>外形：</p> 								
	<p>大きさ：</p> <table border="1" data-bbox="836 1563 1366 1715"> <tr> <td>長径</td> <td>20 mm</td> </tr> <tr> <td>短径</td> <td>10 mm</td> </tr> <tr> <td>厚さ</td> <td>6.6 mm</td> </tr> <tr> <td>重さ</td> <td>1030 mg</td> </tr> </table>	長径	20 mm	短径	10 mm	厚さ	6.6 mm	重さ	1030 mg
長径	20 mm								
短径	10 mm								
厚さ	6.6 mm								
重さ	1030 mg								

奈良県内の薬局チェーンで見付かったハーボニー配合錠の偽造品

事例 1 :

ハーボニー<sup>®</sup>配合錠の形状（ひし形、だいたい色）とは異なる、まだら模様の薄い黄色の錠剤 28 錠が混入したボトル。



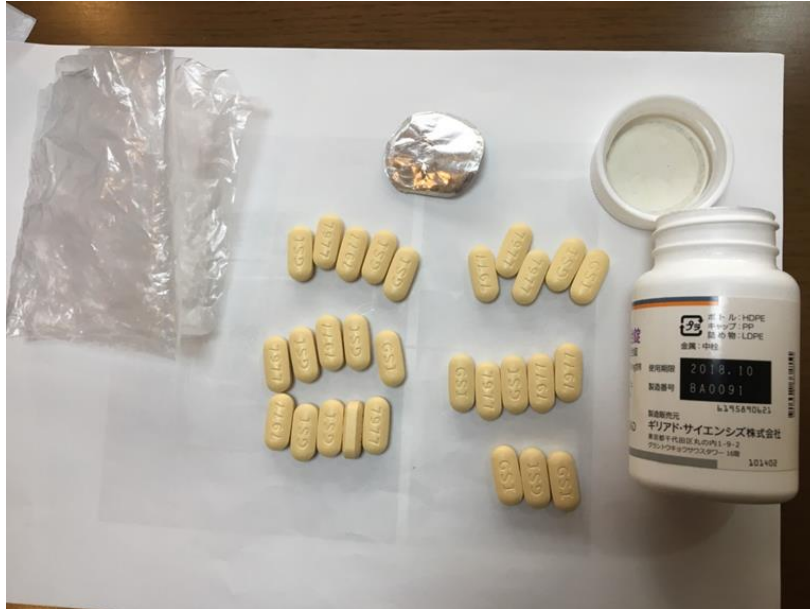
事例 2 :

ソバルディ<sup>®</sup>錠と外観が類似する 21 錠と薄い紫色の錠剤 29 錠が混入したボトル。



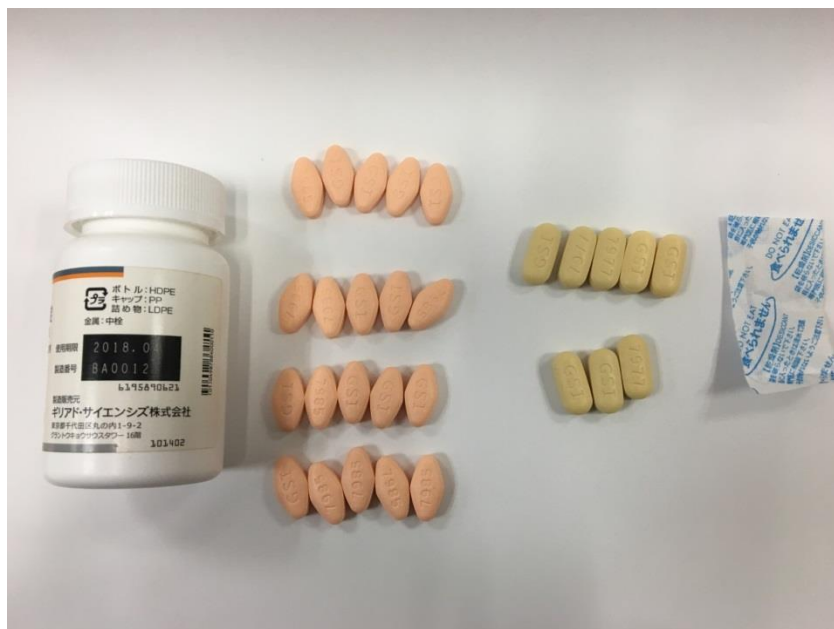
事例 3 :

ハーボニー®錠のラベルが付されたボトルにソバルディ錠と外観が類似する錠剤 28 錠が混入したボトル。



事例 4 :

ハーボニー®配合錠と外観が類似する 20 錠とソバルディ錠と外観が類似する錠剤 8 錠が混入したボトル。



卸売販売業者から発見されたハーボニー配合錠の偽造品



ボトル面



中に入っていた錠剤を薬包紙に並べた様子（28錠入り）